

き す い ～宍道湖・中海 水質情報～

輝水だより

(第177号)



平成24年11月発行

[お問い合わせ先] 島根県環境生活部環境政策課
宍道湖・中海対策推進室(電話:0852-22-6445)

平成24年9月

の宍道湖・中海の水質状況について、速報値をお知らせします。

調査結果 (裏面に経月推移のグラフがあります)

項目	単位	環境基準 (湖沼AⅢ類型)	宍道湖			中海		[参考]平成23年度平均	
			湖心	東部	大橋川	湖心	小篠津町地先	宍道湖(湖心)	中海(湖心)
調査機関	—	—	国交省	国交省	国交省	国交省	島根県	—	—
調査日	—	—	9月24日	9月24日	9月12日	9月3日	9月4日	—	—
水温(上層)	℃	—	25.5	25.6	29.4	29.5	28.0	—	—
pH(上層)	—	6.5~8.5	9.1	9.2	8.6	8.4	8.8	—	—
DO(上層)	mg/l	7.5以上	10	11	7.6	8.0	8.3	10	9.5
DO(下層)	mg/l	7.5以上	<0.5	10	5.0	2.5	<0.5	8.6	3.4
COD(全層平均)	mg/l	3以下	7.2	7.4	5.5	4.3	4.5	5.0	3.0
SS(上層)	mg/l	5以下	4	6	4	1	13	6	4
全窒素(上層)	mg/l	0.4以下	0.76	0.82	0.74	0.40	0.74	0.59	0.44
全りん(上層)	mg/l	0.03以下	0.22	0.22	0.15	0.096	0.17	0.062	0.050
クロロフィルa(上層)	μg/l	—	42	39	22	11	51	35	16
Cl(上層)	mg/l	—	2,900	2,900	8,200	11,000	10,000	1,000	7,000
Cl(下層)	mg/l	—	7,400	2,900	11,000	16,000	16,000	1,500	16,000

【 参考 】

- ・ 7月初旬から継続して、宍道湖においてアオコが確認されている。
- ・ 大橋川、中海においても確認されている。

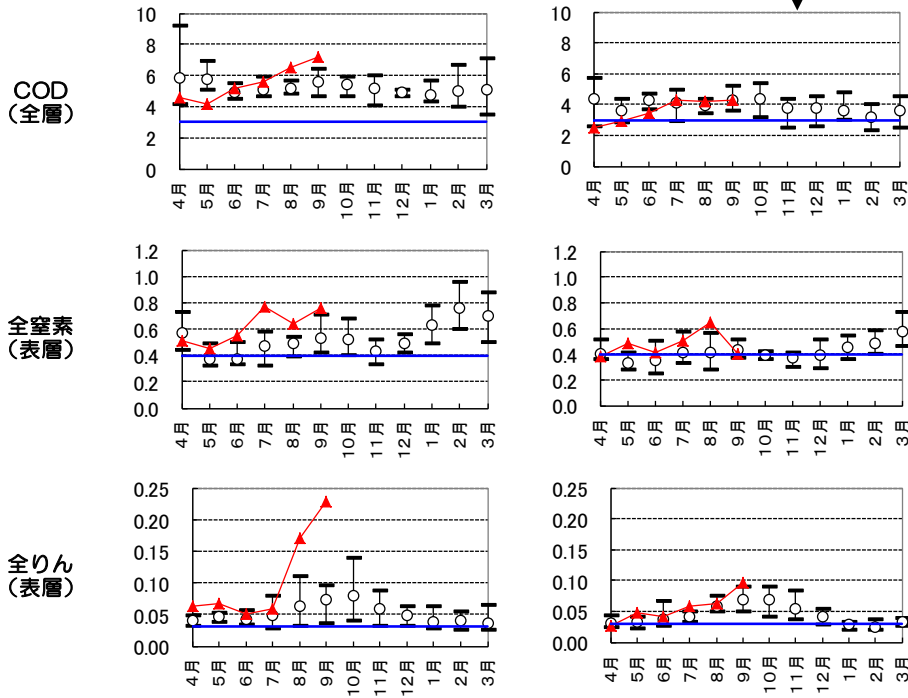
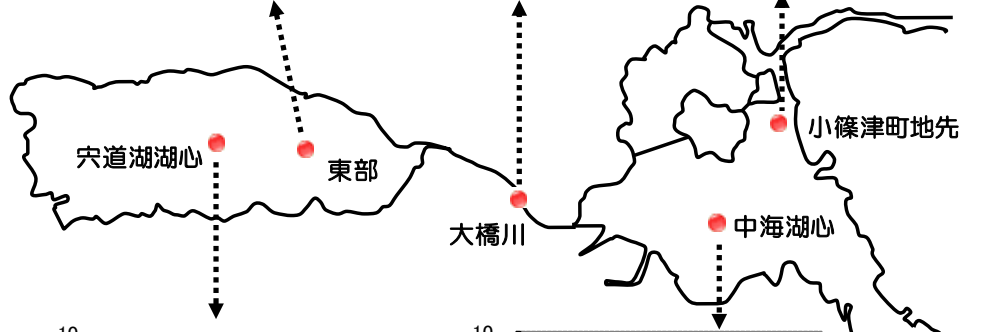
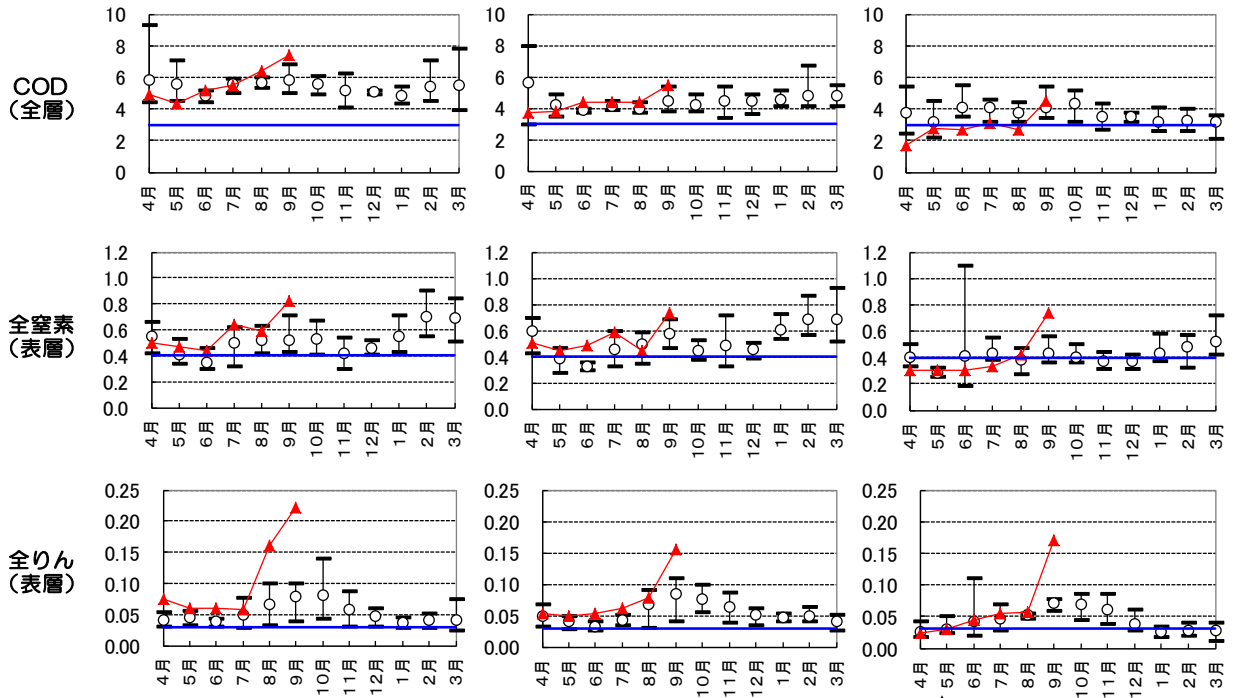
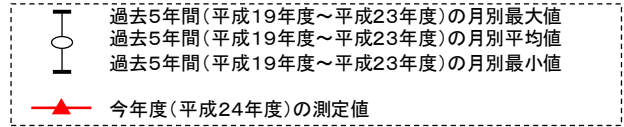


宍道湖(右岸)におけるアオコ
(9/24 出雲河川事務所提供)



中海(右岸)におけるアオコ
(9/3 出雲河川事務所提供)

注) 単位はすべて、mg/l
 青線は環境基準値 (COD : 3、全窒素 : 0.4、全りん : 0.03)



輝水だよりはホームページでもご覧いただくことができます。(他にもいろいろな情報満載！)

http://www.pref.shimane.lg.jp/shinjiko_nakaumi/kisui_dayori/kisui_dayori_top.html