

# き す い ～宍道湖・中海 水質情報～

# 輝水だより

(第169号)



平成24年2月発行

[お問い合わせ先] 島根県環境生活部環境政策課  
宍道湖・中海対策推進室(電話:0852-22-6445)

## 平成24年1月

の宍道湖・中海の水質状況について、速報値をお知らせします。

調査結果 (裏面に経月推移のグラフがあります)

項目	単位	環境基準 (湖沼AⅢ類型)	宍道湖			中海		[参考]平成22年度平均	
			湖心	東部	大橋川	湖心	小篠津町地先	宍道湖(湖心)	中海(湖心)
調査機関	—	—	国交省	国交省	国交省	国交省	島根県	—	—
調査日	—	—	1月10日	1月10日	1月11日	1月18日	1月18日	—	—
水温(上層)	℃	—	5.5	4.9	6.1	5.4	5.7	—	—
pH(上層)	—	6.5~8.5	7.6	7.6	7.9	8.3	8.4	—	—
DO(上層)	mg/l	7.5以上	13	12	11	12	11	10	9.6
DO(下層)	mg/l	7.5以上	13	13	11	5.3	6.3	8.9	4.2
COD(全層平均)	mg/l	3以下	4.3	4.3	4.7	3.1	2.9	5.2	3.8
SS(上層)	mg/l	5以下	4	5	11	5	4	5	3
全窒素(上層)	mg/l	0.4以下	0.58	0.55	0.59	0.46	0.47	0.55	0.45
全りん(上層)	mg/l	0.03以下	0.032	0.034	0.054	0.033	0.034	0.062	0.044
クロロフィルa(上層)	μg/l	—	25	27	34	24	20	18	11
Cl(上層)	mg/l	—	1,100	1,300	7,700	6,700	7,500	2,100	8,000
Cl(下層)	mg/l	—	1,300	1,400	8,500	16,000	16,000	2,500	15,000

情報

## 五右衛門川河口付近において、覆砂による水質改善等の実証事業を実施しています。

- ・ 覆砂による底質改善を図り、窒素やりん等の底泥からの溶出抑制を目指します。
- ・ 併せて、シジミなど生息可能環境を創出し、自然浄化機能の活用による良好な水環境を目指します。具体的には、「シジミが植物プランクトン等を食べることによる水質浄化」や「漁業活動によりシジミに取り込まれた窒素やりんが湖沼外に取り出されることによる水質保全」が期待されます。

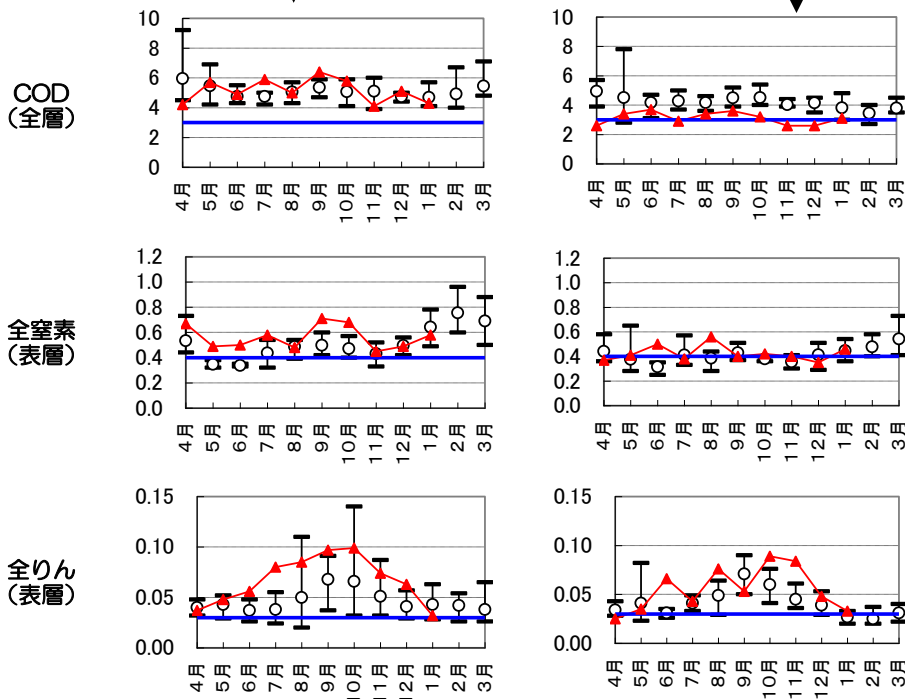
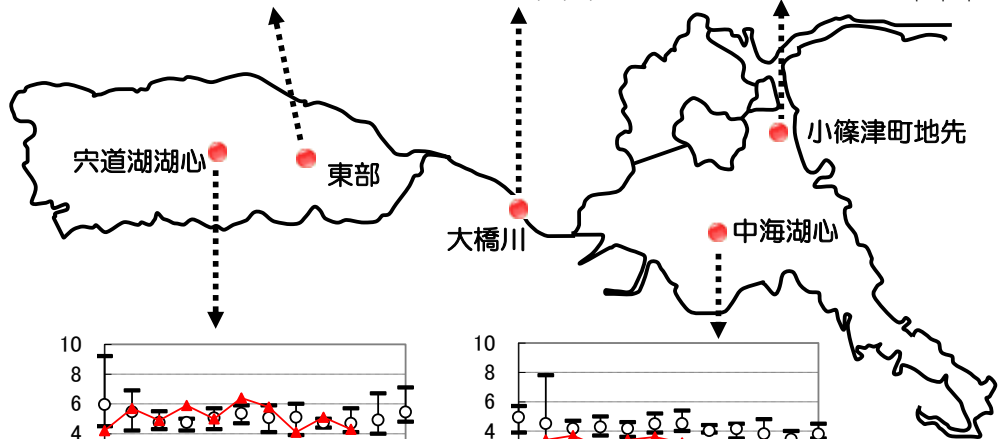
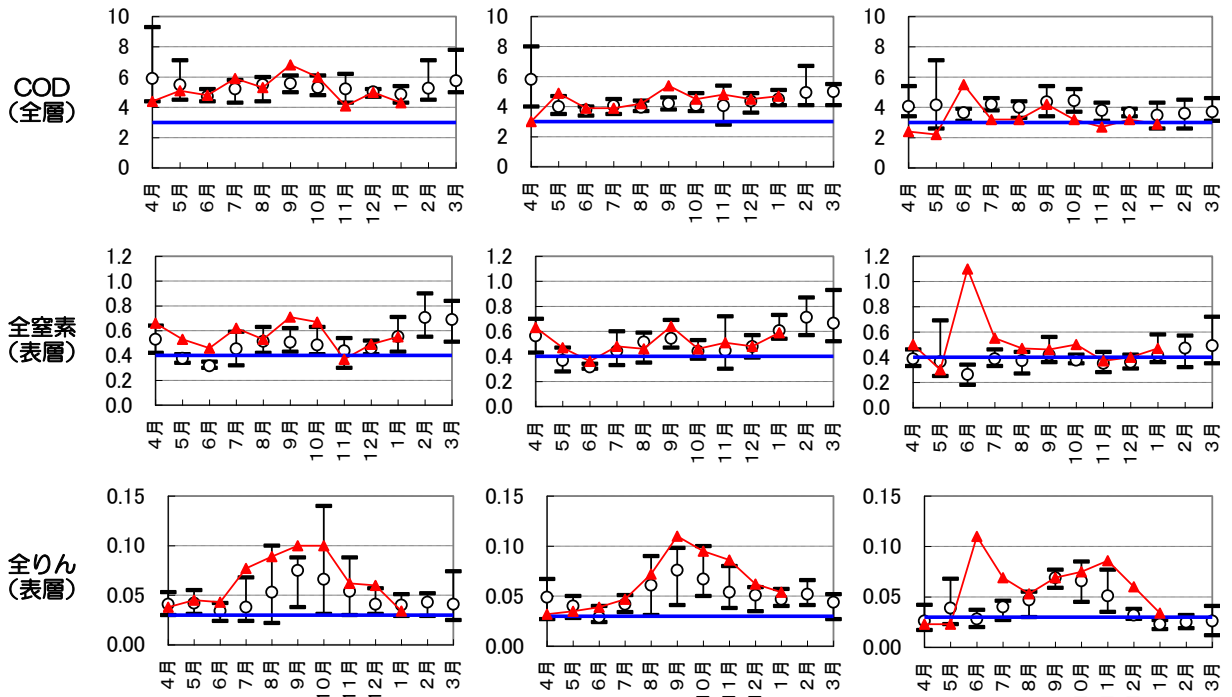
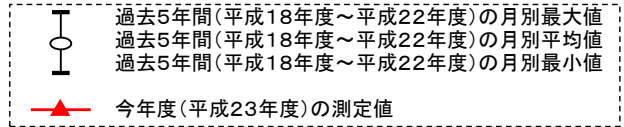


覆砂工事の様子



シジミ

注) 単位はすべて、mg/l  
 青線は環境基準値 (COD : 3、全窒素 : 0.4、全りん : 0.03)



輝水だよりはホームページでもご覧いただくことができます。(他にもいろいろな情報満載！)

[http://www.pref.shimane.lg.jp/shinjiko\\_nakaumi/kisui\\_dayori/kisui\\_dayori\\_top.html](http://www.pref.shimane.lg.jp/shinjiko_nakaumi/kisui_dayori/kisui_dayori_top.html)