

き す い ~宍道湖・中海 水質情報~

輝水だより

(第165号)



平成23年10月発行

[お問い合わせ先] 島根県環境生活部環境政策課
宍道湖・中海対策推進室(電話:0852-22-6445)

平成23年9月の宍道湖・中海の水質状況について、速報値をお知らせします。

調査結果 (裏面に経月推移のグラフがあります)

項目	単位	環境基準 (湖沼AⅢ類型)	宍道湖			中海		[参考]平成22年度平均	
			湖心	東部	大橋川	湖心	小篠津町地先	宍道湖(湖心)	中海(湖心)
調査機関	—	—	国交省	国交省	国交省	国交省	島根県	—	—
調査日	—	—	9月12日	9月12日	9月13日	9月28日	9月12日	—	—
水温(上層)	℃	—	28.8	28.2	28.8	22.6	欠測	—	—
pH(上層)	—	6.5~8.5	9.4	9.2	7.8	8.9	9.1	—	—
DO(上層)	mg/l	7.5以上	12	11	6.0	10	欠測	10	9.6
DO(下層)	mg/l	7.5以上	8.6	7.9	5.5	3.1	欠測	8.9	4.2
COD(全層平均)	mg/l	3以下	6.4	6.8	5.4	3.6	4.2	5.2	3.8
SS(上層)	mg/l	5以下	9	8	4	3	4	5	3
全窒素(上層)	mg/l	0.4以下	0.71	0.71	0.64	0.40	0.46	0.55	0.45
全りん(上層)	mg/l	0.03以下	0.097	0.10	0.11	0.053	0.069	0.062	0.044
クロロフィルa(上層)	μg/l	—	51	44	15	11	12	18	11
Cl(上層)	mg/l	—	1,000	1,000	2,300	3,400	3,200	2,100	8,000
Cl(下層)	mg/l	—	1,000	1,200	2,600	15,000	17,000	2,500	15,000

【 宍道湖・中海の様子 】

- ・ 8月に確認された植物プランクトンによるアオコが、宍道湖、大橋川、中海において継続して確認されました。

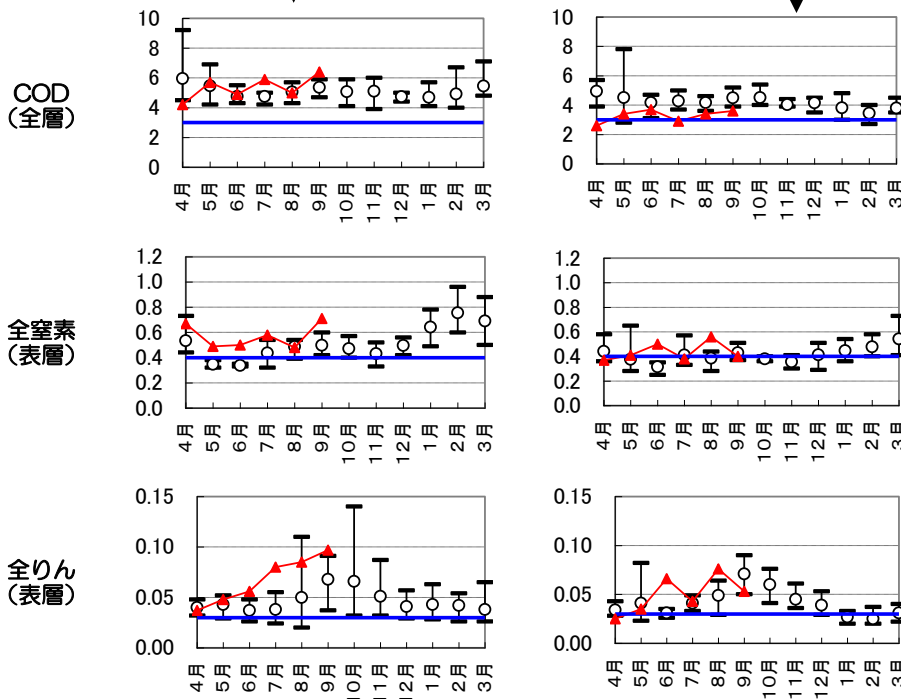
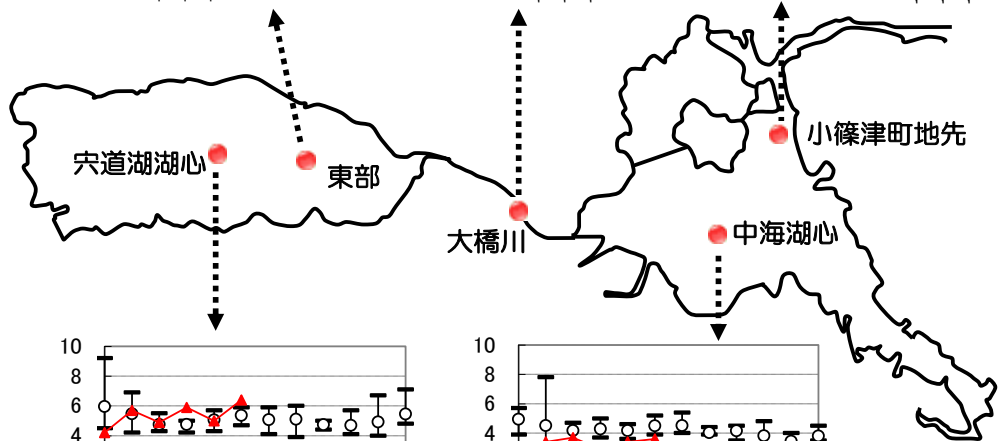
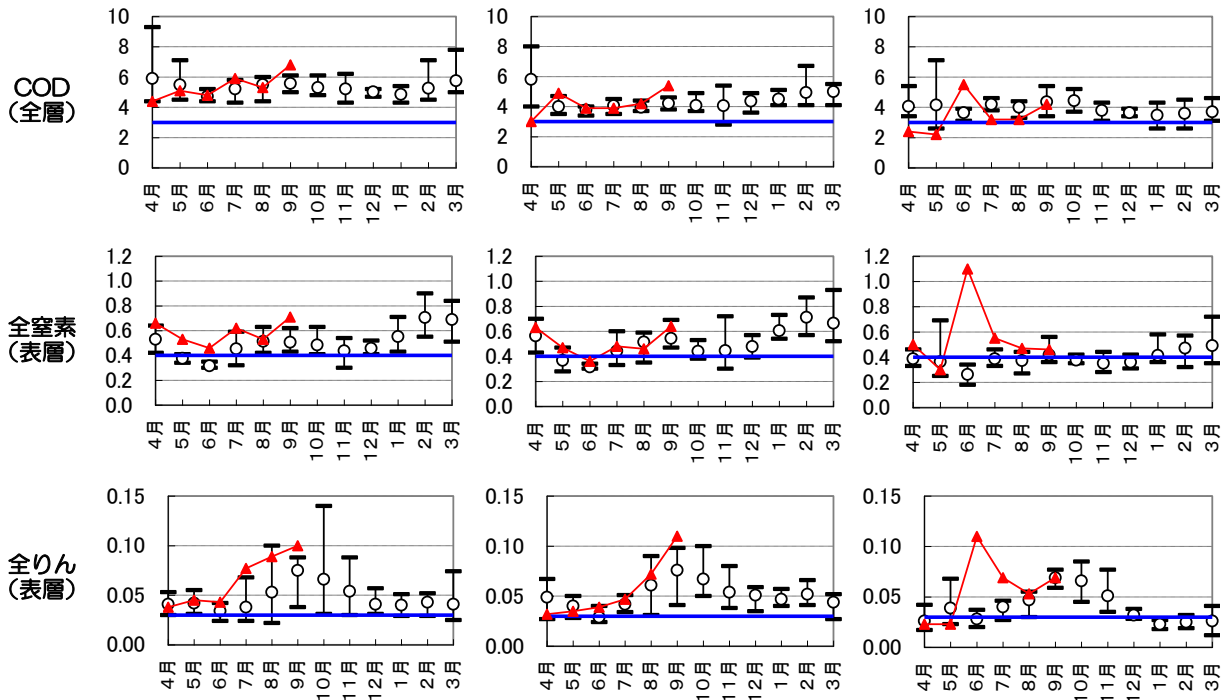
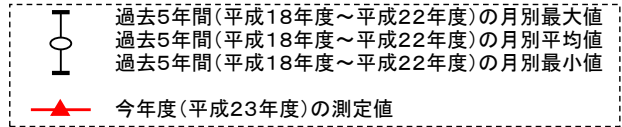


宍道湖(北岸)におけるアオコ
(9/12 出雲河川事務所提供)



中海(大根島)におけるアオコ
(9/12 出雲河川事務所提供)

注) 単位はすべて、mg/l
 青線は環境基準値 (COD : 3、全窒素 : 0.4、全りん : 0.03)



輝水だよりはホームページでもご覧いただくことができます。(他にもいろいろな情報満載！)

http://www.pref.shimane.lg.jp/shinjiko_nakaumi/kisui_dayori/kisui_dayori_top.html