

き す い ～宍道湖・中海 水質情報～

# 輝水だより

(第164号)



平成23年9月発行

[お問い合わせ先] 島根県環境生活部環境政策課  
宍道湖・中海対策推進室(電話:0852-22-6445)

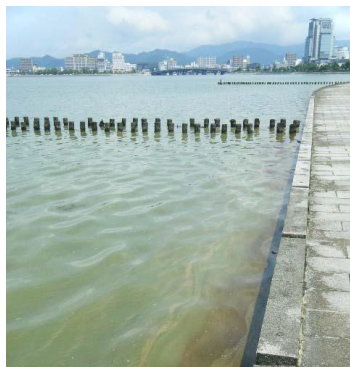
**平成23年8月**の宍道湖・中海の水質状況について、速報値をお知らせします。

調査結果 (裏面に経月推移のグラフがあります)

項目	単位	環境基準 (湖沼AⅢ類型)	宍道湖			中海		[参考]平成22年度平均	
			湖心	東部	大橋川	湖心	小篠津町地先	宍道湖(湖心)	中海(湖心)
調査機関	—	—	国交省	国交省	国交省	国交省	島根県	—	—
調査日	—	—	8月8日	8月8日	8月9日	8月22日	8月1日	—	—
水温(上層)	℃	—	30.3	30.0	31.9	26.9	28.5	—	—
pH(上層)	—	6.5~8.5	8.7	8.3	8.1	8.4	9.0	—	—
DO(上層)	mg/l	7.5以上	8.2	7.3	7.2	7.6	9.3	10	9.6
DO(下層)	mg/l	7.5以上	2.3	4.5	4.0	1.4	7.6	8.9	4.2
COD(全層平均)	mg/l	3以下	5.0	5.3	4.2	3.4	3.2	5.2	3.8
SS(上層)	mg/l	5以下	4	5	4	4	3	5	3
全窒素(上層)	mg/l	0.4以下	0.48	0.53	0.46	0.56	0.47	0.55	0.45
全りん(上層)	mg/l	0.03以下	0.085	0.089	0.072	0.076	0.053	0.062	0.044
クロロフィルa(上層)	μg/l	—	20	26	18	27	5.1	18	11
Cl(上層)	mg/l	—	890	1,000	5,300	11,000	7,500	2,100	8,000
Cl(下層)	mg/l	—	2,000	1,700	12,000	16,000	17,000	2,500	15,000

## 【 宍道湖・中海の様子 】

- ・ 8月19日、植物プランクトン(ミクロキスティス)によるアオコが、宍道湖東岸において確認されました。
- ・ その後も継続し、25日、中海、大橋川、宍道湖の広範囲において確認されました。

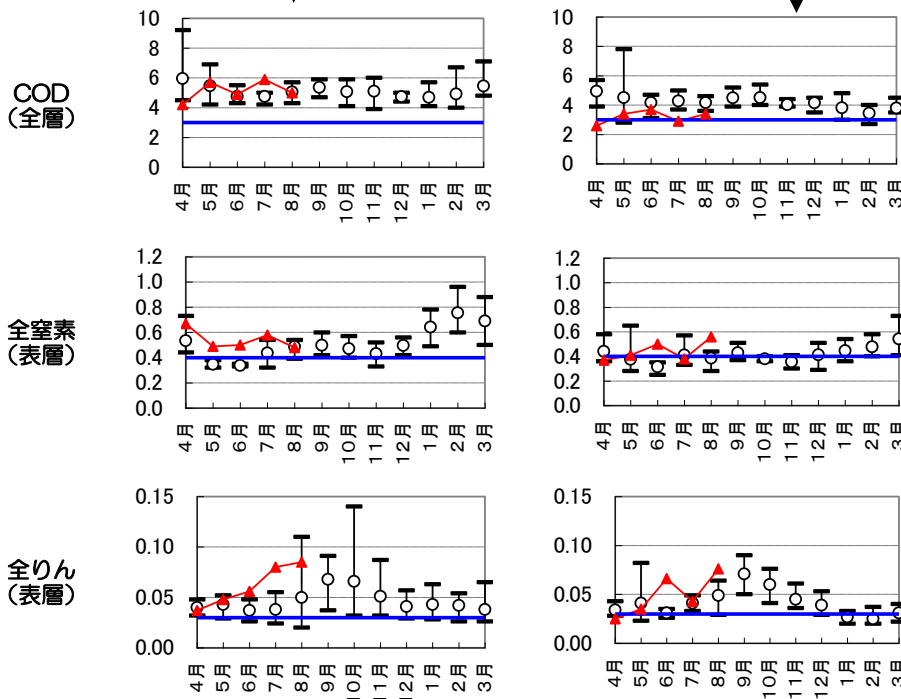
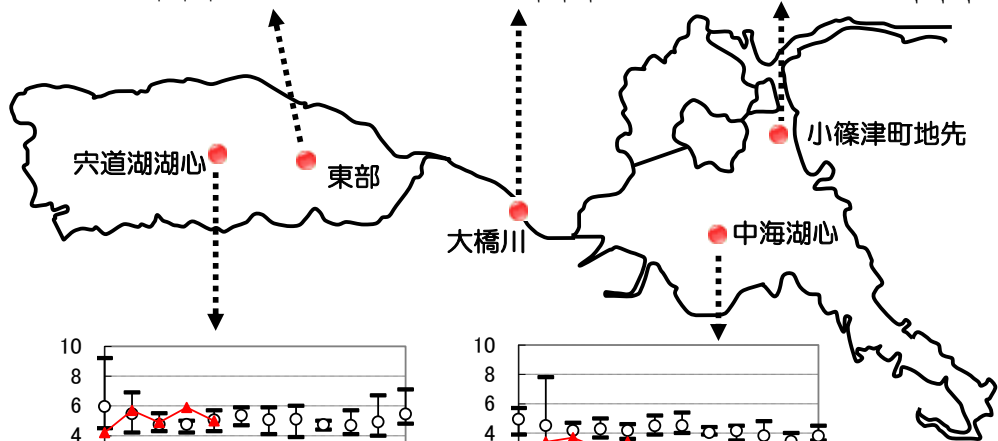
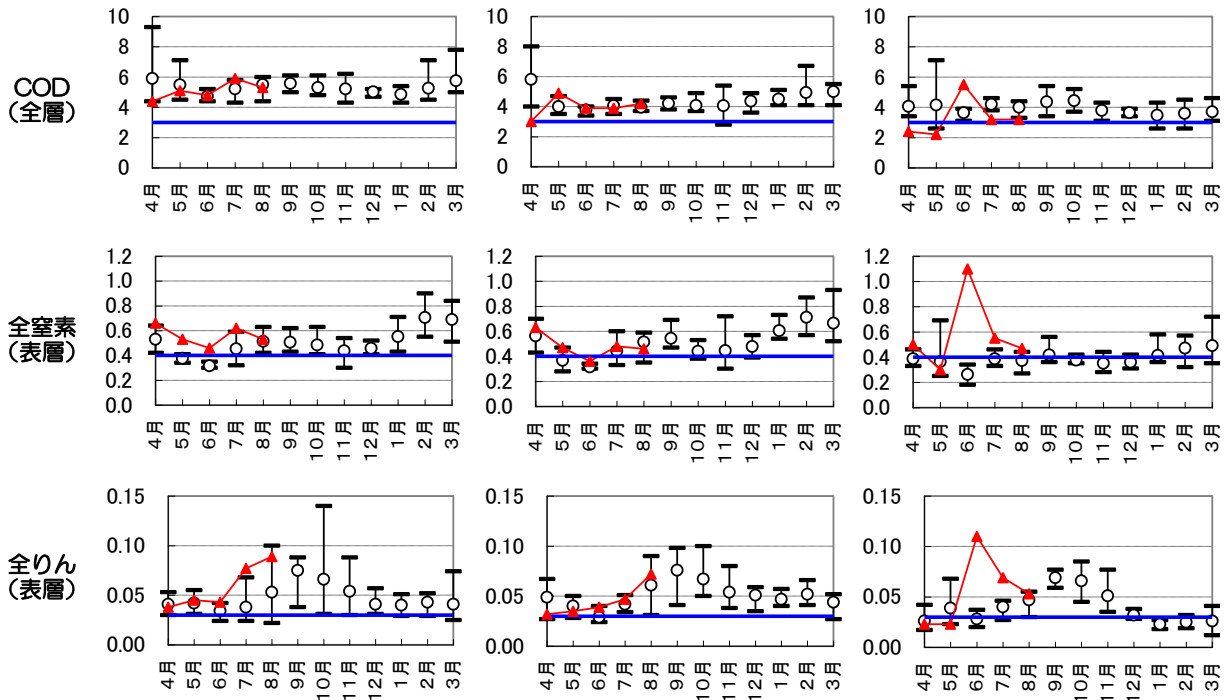
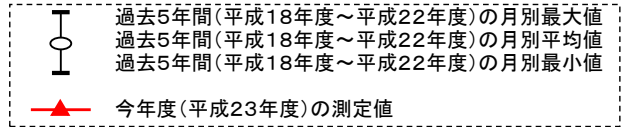


宍道湖(東岸)におけるアオコ  
(8/25 出雲河川事務所提供)



中海(大根島)におけるアオコ  
(8/26 出雲河川事務所提供)

注) 単位はすべて、mg/l  
 青線は環境基準値 (COD : 3、全窒素 : 0.4、全りん : 0.03)



輝水だよりはホームページでもご覧いただくことができます。(他にもいろいろな情報満載！)

[http://www.pref.shimane.lg.jp/shinjiko\\_nakaumi/kisui\\_dayori/kisui\\_dayori\\_top.html](http://www.pref.shimane.lg.jp/shinjiko_nakaumi/kisui_dayori/kisui_dayori_top.html)