

「みんなで調べる宍道湖流入河川調査」報告書

学 校 名 (団体名)	奥出雲町立布勢小学校
連 絡 先	Tel:0854-54-9020 Fax:0584-54-9020 E-Mail:fusetc1@town.okuizumo.shimane.jp
調査参加者	参加者：14名 指導者名：大森 聖子

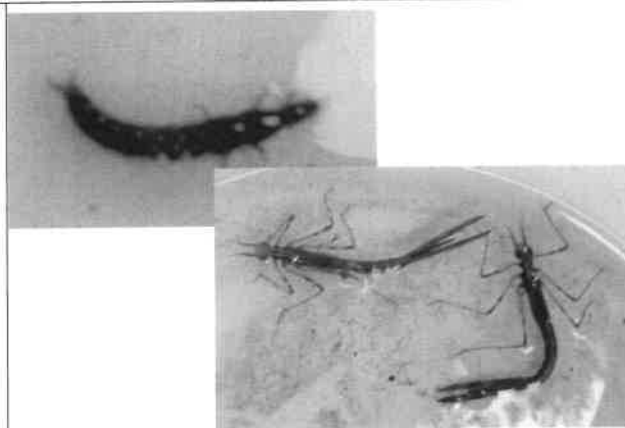
- 学校の敷地内を流れる「八代川」での生き物探しを導入にして、KJ法を使って学習課題を作り、八代川の水質調査や生き物の観察、オオサンショウウオについての調べ学習を行った。
 ※例年行われている地域の『布勢っ子河太郎』の活動は、今年度、コロナ禍のため実施が見送られた。公民館の協力を得て、オオサンショウウオ観察会は行った。
 - ・八代川にいる生き物（指標生物による水のきれいさ調べ）
 - ・オオサンショウウオについて（図書資料、観察、計測）
- グループに分かれ、オオサンショウウオについて調べたことをポスターにまとめた。
- オオサンショウウオ観察会に参加して下さった方々を招いて、ポスターにまとめたことを発表し、オオサンショウウオがいつまでも住むことができるきれいな八代川を守りたいという気持ちを高め、八代川の環境保全について呼び掛けた。

【活動の様子】

6月5日～ 水質調査



6月24日～ 八代川たんけん



9月9日～ オオサンショウウオ観察会



12月9日～ オオサンショウウオ交流会



様式1 (続き)

みんなで調べる宍道湖流入河川調査 調査結果表

学校名：奥出雲町立布勢小学校

川の名前	八代川
調査地点名	ドリーム橋

	1回目	2回目	3回目	4回目
調査日時	6/5 14:50	10/7 15:10		
天候(当日)	晴れ	晴れ		
天候(前日)	くもり	晴れ		
気温(℃)	28	20		
水温(℃)	26	18		
COD (mg/l)	6	4		
透視度 (cm)	70	95		
その他項目				