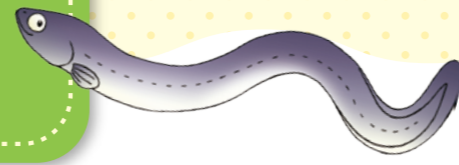


# 遵循「拉姆薩濕地公約」目的之活動



## 保育再生

濕地是許多動植物賴以生存非常重要的地方。為了保護濕地的環境並將其延續到未來，中海・宍道湖正在做出各種努力。

### 中海・宍道湖一併清掃

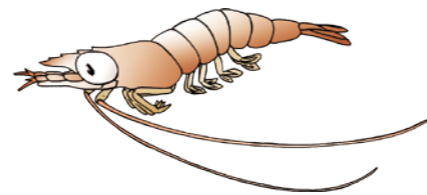
從以前開始中海和宍道湖周圍的地區已各自實施清掃活動，以「拉姆薩濕地公約」註冊作為契機，由鳥取縣、島根縣、周邊城鎮與當地居民協力合作，從 2006 年開始即實行兩個湖泊在同日清潔的「中海・宍道湖一併清掃」活動。

一併清掃是在 6 月環境月的第二個周日舉行，每年大約有 8,000 人共襄盛舉。為了保護湖泊豐富的自然環境並將其傳遞給未來，我們盛情邀請所有人參加一併清掃的活動。



### 割除蘆葦

在宍道湖岸旁長滿了一整遍的蘆葦，在當地企業及社群團體每個人的協力合作下，進行割除蘆葦的志工活動，以防止到了冬季乾枯的蘆葦流入湖中造成污染的原因。



### 地區的清掃・美化活動

除了每年一次的一併清掃之外，平時當地居民還定期在居住地及周邊進行清掃和美化活動。



## 妥善利用【明智地善用】

不僅考量到保護濕地的環境，並持續利用從中獲得的恩惠。如此的思慮在英文中被稱為「明智地善用 (wise use)」。

### 各種妥善利用的形式

品嚐美味鮮魚和貝類、在水邊玩樂、享受祭典活動等，每個人在日常生活中都可以妥善利用。中海・宍道湖。

#### 中海



水邊演唱



開放水域游泳



採收海藻

#### 宍道湖



捕撈蜆貝



釣蝦虎魚



眺望夕陽

### 為了妥善利用所做的努力

鳥取・島根兩縣以接力賽的方式舉辦座談會 (小型演講會、研討會等)，以促進「中海・宍道湖」的保護和明智地妥善利用。



學習



體驗



發表

