




# まちのなかのリサイクルを考えよう

中学年程度

季節：年間

時間：6時間

-  どんなところに、どんなごみがたくさん捨てられているのか、調べてみましょう。
-  不燃物処分場の見学をして、ごみの問題について考えを深めましょう。
-  リサイクルのしくみを調べてみましょう。

## さあはじめよう

(進め方)

### クリーンアップ大作戦をすすめてみよう

- 1 どんなところにどんなごみが落ちているのかを予想します。
- 2 グループごとに、ごみを拾う場所を決めて、作業を始めます。
- 3 ごみの種類と落ちていた場所などをワークシートに記録します。
- 4 グループで見つけた問題について、みんなで意見を出し合います。

### もえないごみの捨て場所をさがしてみよう

- 1 自分の住むまちの不燃物を処分する場所を調べ、見学の許可をもらいましょう。
- 2 見学先で聞いてみたいことをまとめておきます。
- 3 ワークシートにわかったことや考えたことを記録します。
- 4 みんなで話し合いをして、不燃物処理について考えを深めていきましょう。

#### 準備

ごみ袋（地域によってはもやせるごみ、もやせないごみ専用の袋を用意します。）

火ばさみ 軍手 など



#### 準備

ワークシート

バインダー

筆記用具

カメラ、デジカメなど

## リサイクルのしくみを調べよう

時間：2時間

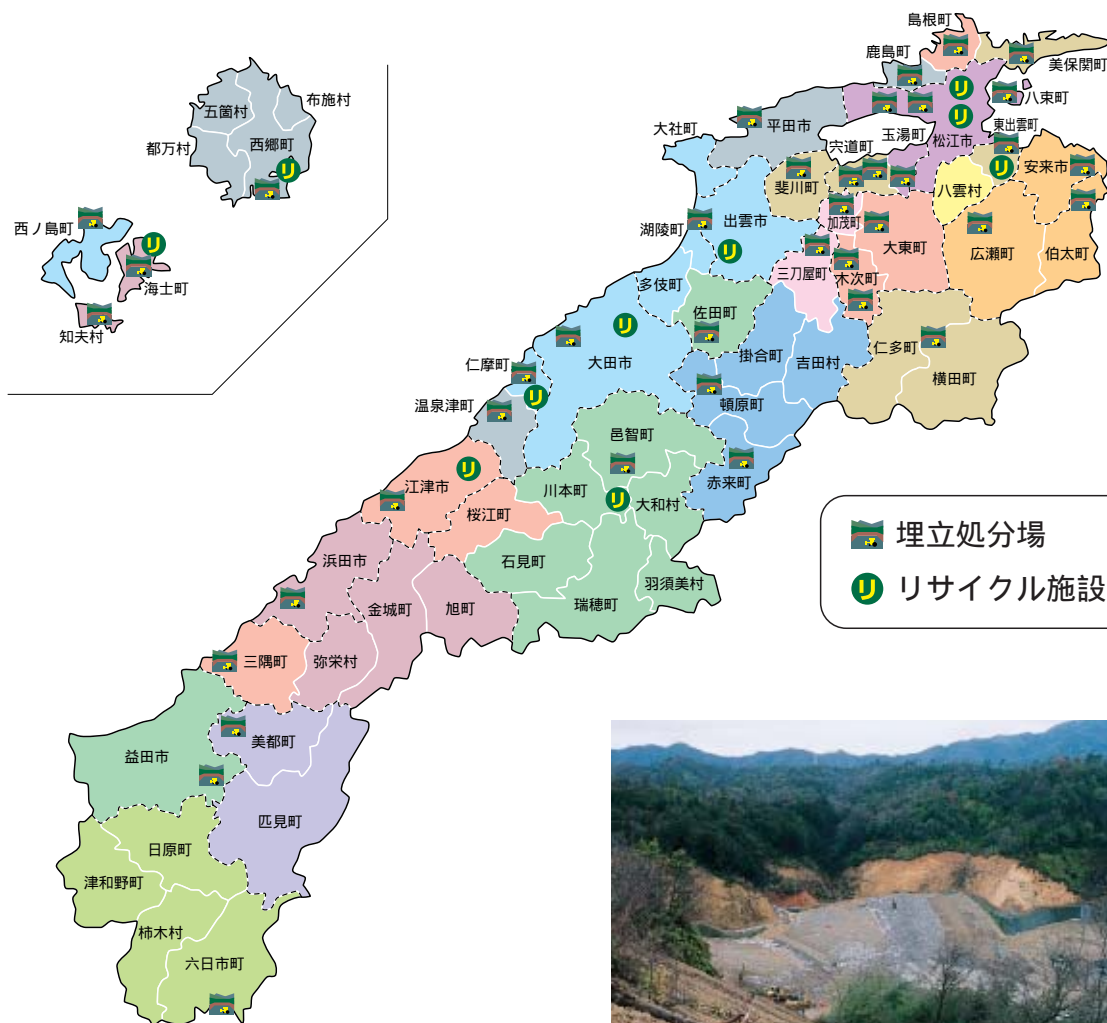
- 1 見学場所を調べ、どのようなしくみでリサイクルされるのか、予想をたててみよう。
- 2 見学して、わかったことをワークシートにまとめよう。  
 どのように分けられるのか。  
 わけたものはどうするのか。
- 3 調べたことをもとにして、話し合いをしましょう。

### 準備

ワークシート  
 筆記用具  
 バインダー  
 カメラ、デジタルカメラ など

## 資料 1

### 島根県の埋立処分場とリサイクル施設



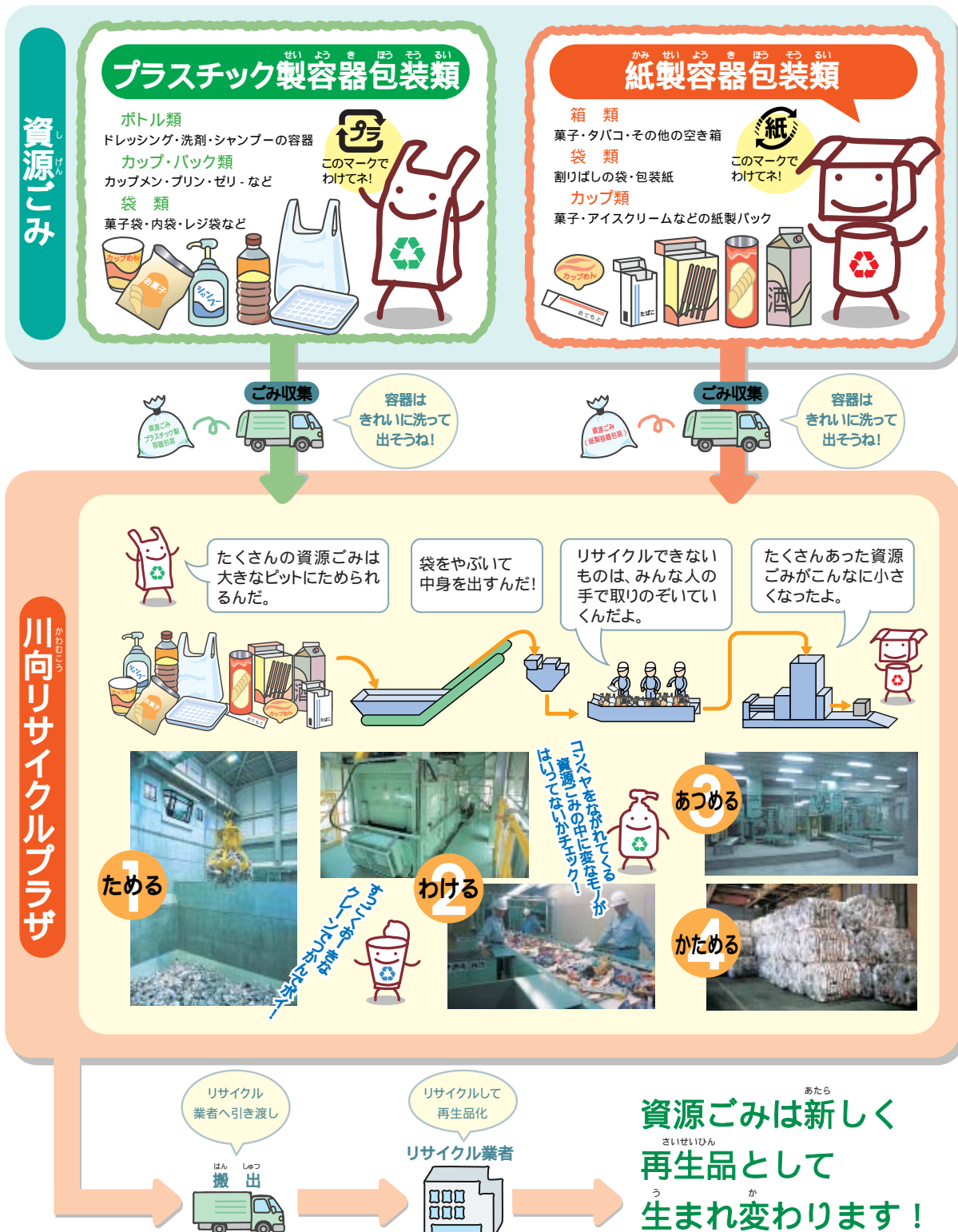
参考)「わたしたちの島根」(島根県社会科教育研究会)



西持田不燃物処分場(松江市)

資料 2

川向リサイクルプラザ（松江市）のはたらきを調べてみましょう。



川向リサイクルプラザではこのほかにも古紙・布類の分別・処理も行っています。

出典) 川向リサイクルプラザパンフレット



# クリーンアップ大作戦を すすめてみよう

調べた日	年 月 日 ( )	グループ名	
時間	時 分 ~ 時 分	氏名	

拾ったごみ	数	場所	

\* 地図や図などを書き入れましょう。

## クリーンアップ作戦の感想



## 埋立処分場を見学してみよう

調べた日	年 月 日 ( )	グループ名	
時間	時 分 ~ 時 分	氏名	

聞いてみたいこと

埋立処分場のようす・わかったこと

見学を終えての感想



## リサイクルのしくみを調べよう

調べた日	年 月 日 ( )	グループ名	
時間	時 分 ~ 時 分	氏名	

聞いてみたいこと

リサイクル施設のようす・わかったこと

見学を終えての感想