



「わたしたちの森」の一年を探ろう

高学年程度

季節：春から一年を通して 時間：4時間～

-  一年を通して常緑樹林と落葉樹林を比べて観察し、その変化を調べましょう。
-  それぞれの林のつくりや変化の特徴をまとめましょう。

さあはじめよう (進め方)

- 1 2～3人でグループをつくります。
- 2 調べる場所を決めます。
 近くの山(森)で、入りやすい常緑樹の森と落葉樹の森を調べる場所とします。
 (指導者と相談して決めましょう。)
- 3 常緑樹の森の観察をしましょう。
 - A はなれた場所から調べます。
 森の様子を写真とメモで記録します。
 - B 森の入り口で調べます。
 森の入り口の様子を写真とメモで記録します。
 気温や照度、土の温度を調べます。
 - C 森の中で調べます。
 森の中の様子を写真とメモで記録します。
 気温や照度、土の温度を調べます。
 林冠(森の屋根)の様子を写真とメモで記録します。
- 4 3と同じように落葉樹の森を調べます。
- 5 一年を通して観察し、常緑樹林と落葉樹林のちがいや変化の様子をまとめましょう。

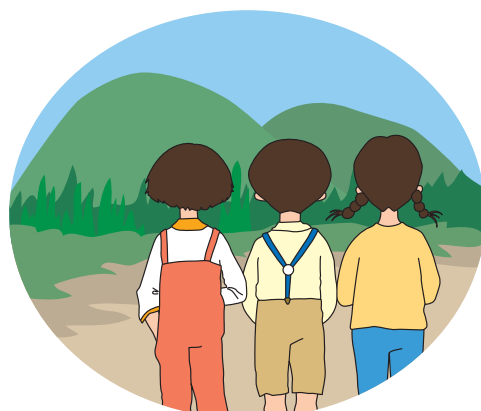
準備

用意するものは
 ワークシート 筆記用具
 バインダー
 カメラ(デジタルカメラなど)
 棒温度計 照度計

服装は
 長そで、長ズボン、ズック、帽子

活動の場所

常緑樹の森は、社寺林などが観察しやすいでしょう。
 写真をとる場所が季節によって変わらないように、立つ位置やカメラを向ける方向を決めておきましょう。(目印を決めておく)



資料 1

森の特徴のとらえ方（写真のとり方）
とくちょう

四季を通しての観察で、色の変化なども分かりやすく記録するために写真を利用します。写真のとり方は、下の例を参考にしてください。

ただし、ただ写真をとるだけではなく、それぞれの観察場所で、まず見たり、ふれたり、においをかぐなど、いろいろな感かくをしっかりと使って観察しましょう。

はなれたところから



山(森)全体の様子がわかるように写しましょう。

森の色やかたちとともに、聞こえてくる音にも注意して観察しましょう。

森の入り口で



森の中をのぞきこむような気持ちで写しましょう。

どんな植物がどのように重なり合っているのか、注意深く観察しましょう。

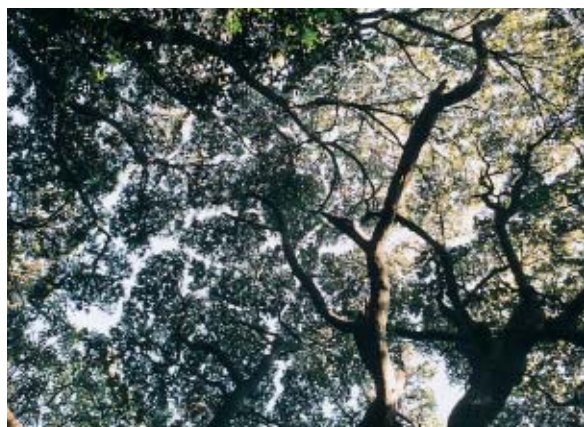
森の中で



森の奥の方を、遠くまで見通すような気持ちで写しましょう。

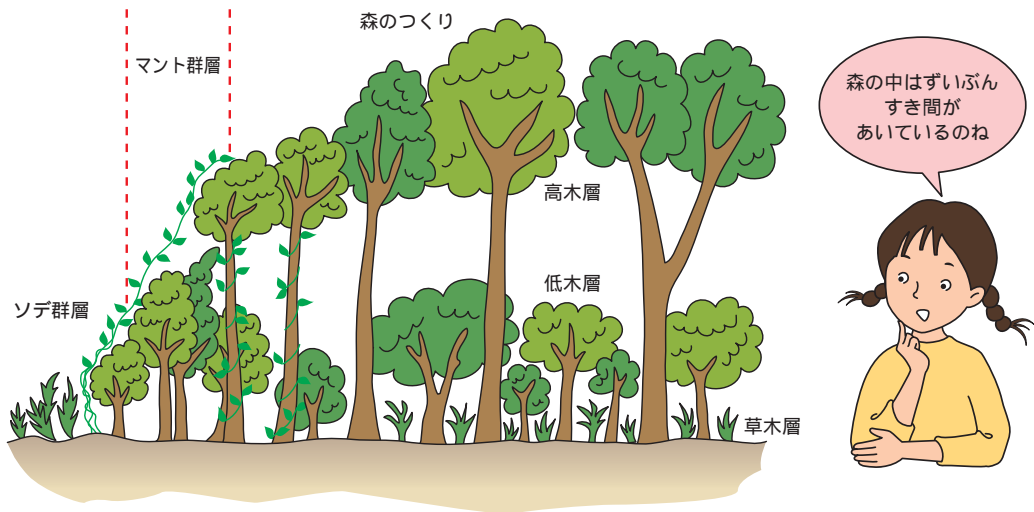
高い木・低い木・下草が層になっている様子を観察しましょう。

林冠のようす

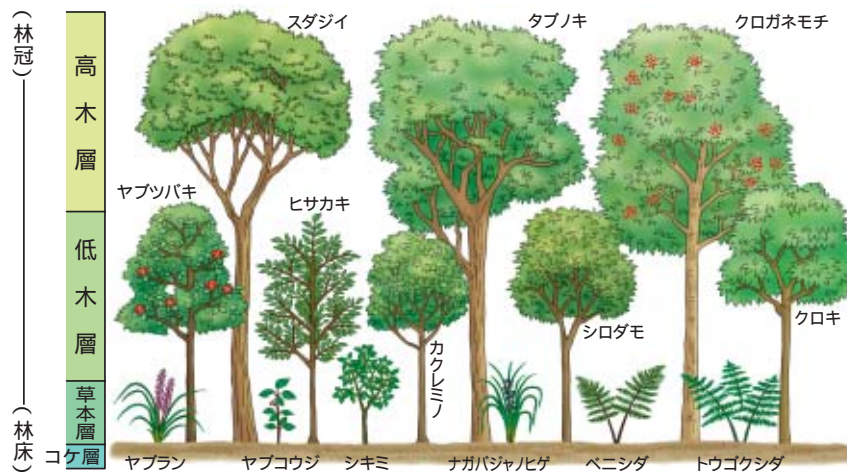


森の中で、空を見上げるようにして写しましょう。

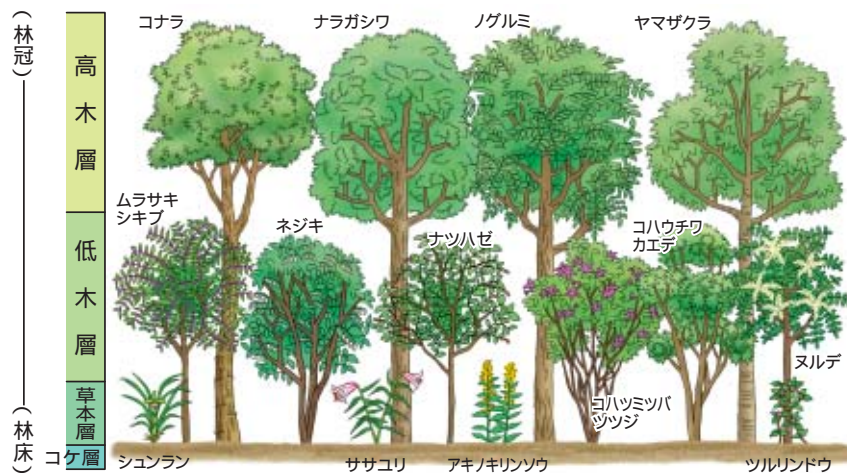
となりの木との境目をたどってみましょう。



森のつくりとよく見られる植物 (常緑樹林の例)



森のつくりとよく見られる植物 (落葉樹林の例)





「わたしたちの森」の一年を探ろう

(春の観察：4月～5月はじめ)

調べた日	年 月 日 ()	グループ名	
時間	時 分～ 時 分	氏名	

常緑樹林と落葉樹林を比べながら観察していきましょう。

常 緑 樹 林

落 葉 樹 林

はなれたところから

写真を貼りましょう

(気づいたこと)

写真を貼りましょう

(気づいたこと)

森の入り口で

写真を貼りましょう

(気づいたこと)

写真を貼りましょう

(気づいたこと)



「わたしたちの森」の一年を探ろう

(春の観察：4月～5月はじめ)

調べた日	年 月 日 ()	グループ名	
時間	時 分～ 時 分	氏名	

常緑樹林と落葉樹林を比べながら観察していきましょう。

常 緑 樹 林

落 葉 樹 林

森の中で

写真を貼りましょう

写真を貼りましょう

(気づいたこと)

(気づいたこと)

上を見上げて (林冠のようす)

写真を貼りましょう

写真を貼りましょう

(気づいたこと)

(気づいたこと)



「わたしたちの森」の一年を探ろう

(春の観察：4月～5月はじめ)

調べた日	年 月 日 ()	グループ名	
時間	時 分～ 時 分	氏名	

調査したデータを記録しましょう。

常緑樹林

落葉樹林

調査項目	森の入り口	森の中	森の入り口	森の中
気 温				
地面の温度				
照 度				

春の観察で気づいたことをまとめましょう。

春と同じように、季節を通して観察していきましょう。

一年間の観察をまとめましょう。