

平成21年度  
(2009)

# 島根県の水道

(平成22年3月31日)

島根県健康福祉部薬事衛生課

## はじめに

県内の水道は、平成 21 年度末現在で、上水道が 14 カ所（給水人口約 53 万人）、簡易水道が 193 カ所（同約 17 万人）、専用水道が 40 カ所（同約 2 千人）、合計 247 カ所あり、約 69 万人の県民が水道を利用しています。

また、本県の水道普及率は、平成 21 年度末には 96.9%となりました。全国平均（97.5%）と比較すると 0.6 ポイントの差がありますが、山間部に集落が点在し水道の施設整備には多大な労力が必要となるなか、水道事業者等関係者の御努力により、年々向上しています。

水道は生活の質の向上や経済活動に直結する基盤施設として必要不可欠なものになっています。今後も引き続き未普及地域の解消を目指すとともに、既に普及している地域についても、老朽施設の更新や、耐震化等自然災害への備え、クリプトスポリジウム等の水質対策など様々な課題に対処していかねばなりません。

また、地方分権や行財政改革などにより水道事業を取り巻く環境は大きな転換の時を迎えています。

このような厳しい状況のなか、課題に適切に対処し、安全で安心できる水を供給し続けていくためには、より一層の効率的な経営や維持管理が必要となります。

県としましては、水道事業者等と連携を図りながら、これらの問題の解消へ向けて取り組んで参りたいと思いますので、関係の皆様のご理解と御協力をよろしくお願いします。

最後に、本書の作成にあたり御協力いただきました皆様に御礼申し上げますとともに、本書が水道事業推進の一助となれば幸いに存じます。

平成 23 年 3 月

島根県健康福祉部薬事衛生課長

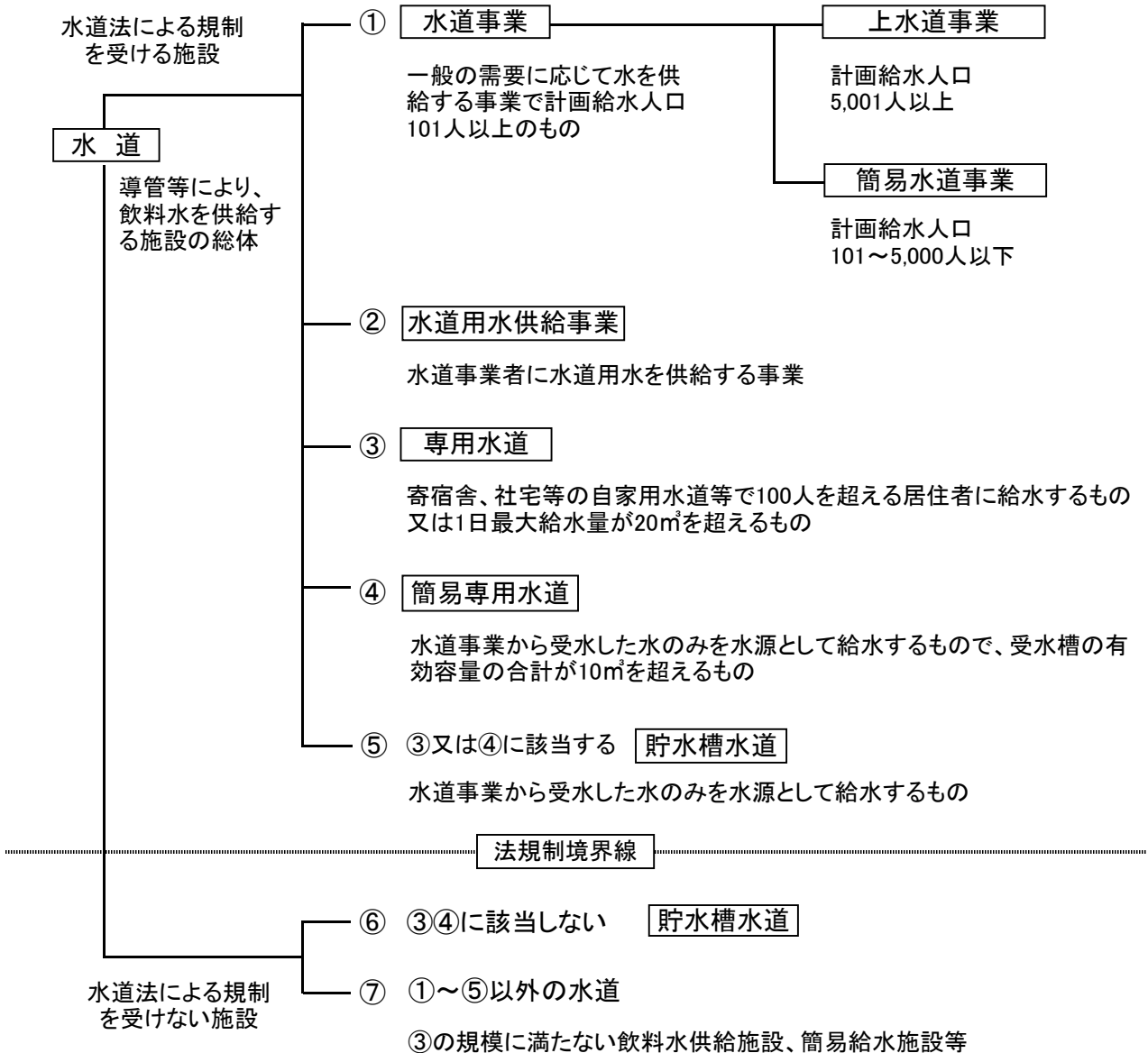
松 本 紹 生

# 目 次

利用上の注意	1
I 水道事業の概要	
1. 県勢と風土	3
2. 水道の歴史	3
II 水道の推移と現況	
1. 普及状況の推移	5
2. 保健所、市町村別水道普及図	6
3. 地域別普及状況	8
4. 施設別普及状況	10
5. 市町村別施設別普及状況	11
6. 施設状況	12
7. 取水状況	14
8. 給水状況	16
9. 料金	20
10. 上水道の財務状況	22
11. 市町村別水道普及状況	23
12. 水道整備計画	25
III 水道別事業内容	
1. 用水供給事業	26
2. 上水道事業	27
3. 簡易水道事業調査表	29
4. 専用水道施設調査表	37
5. 小規模水道施設調査表	38
IV 建設事業状況	
1. 建設事業費の推移	42
2. 災害復旧事業の推移	44
V 財務状況	
1. 上水道財務状況	45
VI 水質及び施設管理状況	
1. 水質基準	48
2. 水質管理目標設定項目	49
3. 要検討項目	52
4. 水道施設立入検査状況	53
5. 簡易専用水道施設検査状況	53
VII 都道府県別現在給水人口と普及率	
都道府県別現在給水人口と普及率	54

# 利用上の注意

## 1 水道の区分(枠内は水道法上の用語)



## 2 用語の定義

- (1) 行政区域内人口 島根県推計人口(平成22年4月1日時点)(島根県政策企画局統計調査課)による
- (2) 計画給水人口 事業計画上の給水を行う人口
- (3) 現在給水人口 実際に給水を行っている人口(水道事業及び専用水道から給水を受けている人口)

$$(4) \text{ 水道普及率} = \frac{\text{現在給水人口}}{\text{行政区域内人口}} \times 100(\%)$$

※専用水道については、自己水源のみによるものを現在給水人口に算定する。

$$(5) \text{ 水道給水率} = \frac{\text{現在給水人口} + \text{上記水道の区分⑦による給水人口}}{\text{行政区域内人口}} \times 100(\%)$$

$$(6) \text{ 水道整備率} = \frac{\text{現在給水人口} + \text{上記水道の区分⑦による給水人口} + \text{個人設置飲用井戸等給水人口} + \text{個人的理由による未給水人口}}{\text{行政区域内人口}} \times 100(\%)$$

(7) 給水量 = 水道事業者等が自己の給水区域に対して給水する水量

$$\text{1人1日最大給水量} = \frac{\text{1日最大給水量(分水量を除く)}}{\text{現在給水人口}}$$

$$\text{1人1日平均給水量} = \frac{\text{実績年間給水量(分水量を除く)}}{\text{現在給水人口} \times 365 \text{日(うるう年は366日)}}$$

(8) 分水量 水道事業者が他の水道事業者に分水する水量

(9) 有収水量 料金徴収の基礎となる水量

$$\text{有収率} = \frac{\text{年間有収水量}}{\text{年間総給水(用水)量}} \times 100(\%)$$

$$(10) \text{ 給水原価} = \frac{\text{経営費用} - (\text{受託工事費} + \text{材料及び不要品売却原価} + \text{付帯事業費})}{\text{年間有収水量}}$$

$$\text{供給単価} = \frac{\text{給水収益}}{\text{年間有収水量}}$$

(注)給水原価は水道水1m<sup>3</sup>を作るのにかった費用であり、供給単価は水道水1m<sup>3</sup>を小売している値段といえる。

### 3 用語の省略表記

(1) 経営の種別

「公」:市町村営 「組」:地元組合営 「私」:民間企業経営

(2) 原水の種別

「表」:表流水 「貯」:貯水 「伏」:伏流水

「浅」:浅井戸 「深」:深井戸 「湧」:湧水 「受」:受水

(3) 浄水方法

「緩ろ」:緩速ろ過 「急ろ」:急速ろ過 「膜ろ」:膜ろ過 「消毒」:消毒のみ

「簡易」:簡易ろ過(小規模水道施設のみ)

(4) 水道技術管理者

「専任」:有資格者が当該水道の業務に専従しているもの

「併任」:当該水道以外の他の水道又は水道以外の業務を併任しているもの

「無」:有資格者がいないもの

(5) 水道料金体系

「用」:用途別 「口」:口径別 「単」:単一制 「定」:定額制

(6) 施設の専用・兼用の別(専用水道)

「専用」:浄水施設が飲用のみの専用施設であるもの

「原兼」:原水をそのまま工場用及び飲用にも供給するもの

「浄兼」:工場用に一括して浄化したものを飲用にも供給するもの

# I 水道事業の概要

## 1. 県勢と風土

島根県は東西に細長くその延長は約 230 kmに及び、面積は 6,706k m<sup>2</sup>、人口は約 73 万人である。地形は複雑で平坦地は極めて少なく、県土の 80%を山地が占めている。

一方、暖流と寒流が交わる隠岐島周辺や本県の沿岸・沖合は、豊富な水産資源を提供する良漁場となっている。また、古代出雲文化の史跡や美しい自然景観、温泉等は魅力ある観光資源となっている。

山陰は雨が多く天気が悪いというイメージが強いが、年平均気温は瀬戸内と同程度であり、降水量も日本海側の中では最も少なく、特に県西部は日照時間の多い地域である。

自然環境は比較的良好に保存されており、変化に富んだ地形は四季折々に独特の変化を見せてくれる。

## 2. 水道の歴史

本県における水道事業の始まりは明治 45 年である。この年、八束郡野波村（現松江市島根町）沖泊集落において、共同井戸に起因する集団腸チフスが発生し数多くの犠牲者を出した。集落の人たちは当時の医師の勧めにより、30 戸の集落に共同栓 2 カ所を設けた。これが最初の水道事業である。

その後、大正 3 年、松江市に給水人口 50,000 人の本格的公営水道事業が実施され、さらに大正 6 年、現出雲市の一部に給水人口 200 人の今市水道需要者組合が発足。以後、益田市、浜田市、安来市等に逐次普及した。

昭和 27 年、国の簡易水道施設整備事業に対する補助政策が確立し、同時に県費補助制度が設けられたため、全県的にその普及への関心が高まった。大和村（現邑智郡美郷町）営水道事業を始め、各地に新設あるいは拡張がみられた。昭和 30 年度には、給水人口 16 万人となり、普及率は約 20%となった。昭和 32 年 12 月水道法の施行により、一層の普及促進と維持管理の徹底が図られることとなった。

昭和 35 年広域簡易水道事業に補助制度が制定され、当時配管延長日本一といわれた延長 131 km、給水人口 28,000 人の斐川町・宍道町広域簡易水道や、松江・鹿島広域簡易水道が整備された。

さらに国の施設整備促進計画に呼応し、県においても普及並びに施設整備の促進を図るため、昭和 40 年度を初年度とする水道整備 5 カ年計画を策定した。この計画の一環として、昭和 42 年度には飯梨川県営用水供給事業に着手し、昭和 44 年 7 月に竣工した。これによって、松江市、安来市、東出雲町の 2 市 1 町の水道は用水の不足を一応解消することとなった。

その後、昭和 48 年夏の県東部における渇水は、松江市を中心に深刻な水不足が生じ、他市町村の応援給水、自衛隊の給水出動、人工降雨実験などが行われた。しかし、実に 134 日にもわたる給水制限は市民生活に多大な影響を与え、新しい水源開発が強く要望された。

このため新たな水道用水供給事業が計画され、昭和 48 年度に飯梨川上流の山佐ダムを水源とした施設の建設が始まり、昭和 55 年 6 月に完成した。これにより松江市、安来市、東

出雲町、八束町（現松江市八束町）の 2 市 2 町に日量 36,000 m<sup>3</sup>の供給が開始された。

また、県東部地域での将来的な水不足に対応するため、斐伊川神戸川治水事業の一環として、雲南市から奥出雲町にかけて建設される尾原ダムを水源とする新たな水道用水供給事業の給水開始が平成 23 年に予定されている。

中部圏域における江の川水系八戸川に昭和 51 年 3 月に築造された八戸ダムには、日量 230,000 m<sup>3</sup>（工水 203,000 m<sup>3</sup>、上水 27,000 m<sup>3</sup>）の都市用水が確保されている。このうち工業用水 50,000 m<sup>3</sup>、水道用水 27,000 m<sup>3</sup>については昭和 55 年度から上水、工水の共同事業として水道施設の建設工事に着手し、昭和 60 年 4 月から給水を開始した。

この江の川用水供給事業は、江津市、大田市の 2 市に日量 27,000 m<sup>3</sup>を供給し、各市の水不足を解消しようとするものである。

隠岐島の水道は、昭和 28 年度からの離島振興法の施行とともに急速に整備され、平成 21 年度には上水道 1 カ所、簡易水道 23 カ所となり普及率は 99%に達している。

県全体の水道も着実に整備され、平成 21 年度末では上水道 14 カ所、簡易水道 193 カ所、専用水道 40 カ所の計 247 カ所、給水人口 69 万 4 千人、普及率は 96.9%に達している。



## Ⅱ 水道の推移と現況

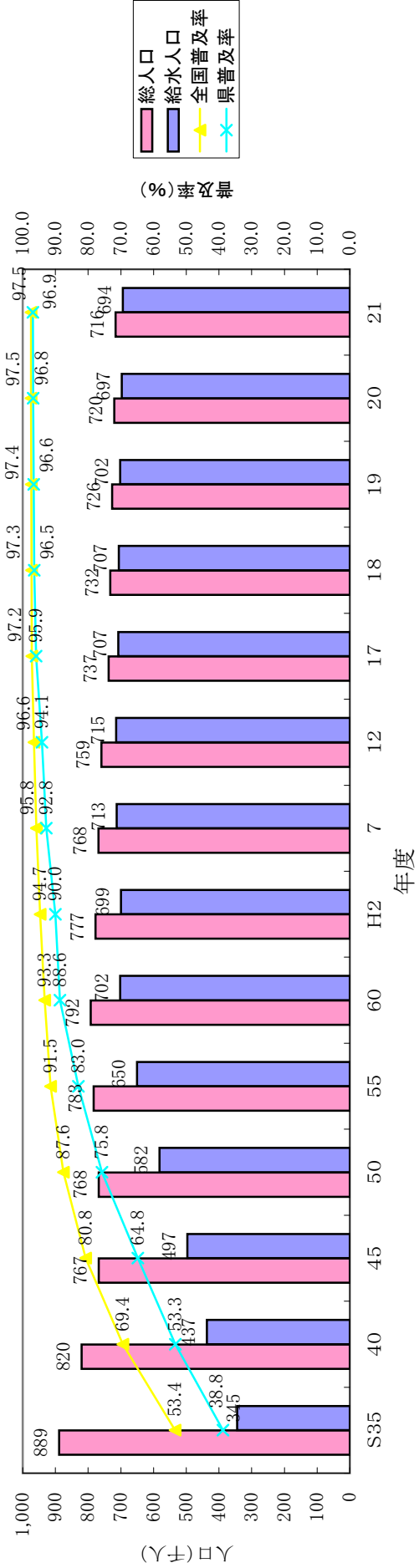
1. 普及状況の推移  
(1) 給水人口の推移

	年度															
	S35	40	45	50	55	60	H2	7	12	17	18	19	20	21		
総人口 (A)	888,866	820,070	767,402	767,910	783,341	791,780	777,019	768,299	759,033	737,441	732,235	726,397	720,290	716,164		
給水人口 (B)	344,898	437,237	497,106	581,850	650,307	701,770	699,434	712,909	714,521	707,496	706,522	701,852	697,450	693,940		
普及率(B/A) (%)	38.8	53.3	64.8	75.8	83.0	88.6	90.0	92.8	94.1	95.9	96.5	96.6	96.8	96.9		
同上内	簡所数	15	18	17	17	19	20	20	19	14	13	14	14	14		
	給水人口	218,336	305,249	338,831	401,427	472,365	510,765	522,659	528,311	526,858	523,040	527,631	525,854	525,350		
簡易水道	簡所数	141	161	193	211	213	208	217	205	203	203	199	198	193		
	給水人口	(39)	(28)	(23)	(20)	(12)	(9)	(9)	(9)	(2)	(2)	(2)	(2)	(2)		
専用水道	給水人口	117,554	126,629	105,636	174,713	177,104	187,542	189,198	185,739	178,660	181,374	172,383	169,805	167,086		
	簡所数	15	13	16	11	7	10	10	3	38	39	39	42	40		
全国普及率 (%)	給水人口	8,978	5,359	7,639	5,710	838	779	1,127	1,052	471	1,978	2,108	1,838	1,791	1,504	
	普及率 (%)	53.4	69.4	80.8	87.6	91.5	93.3	94.7	95.8	96.6	97.2	97.3	97.4	97.5	97.5	

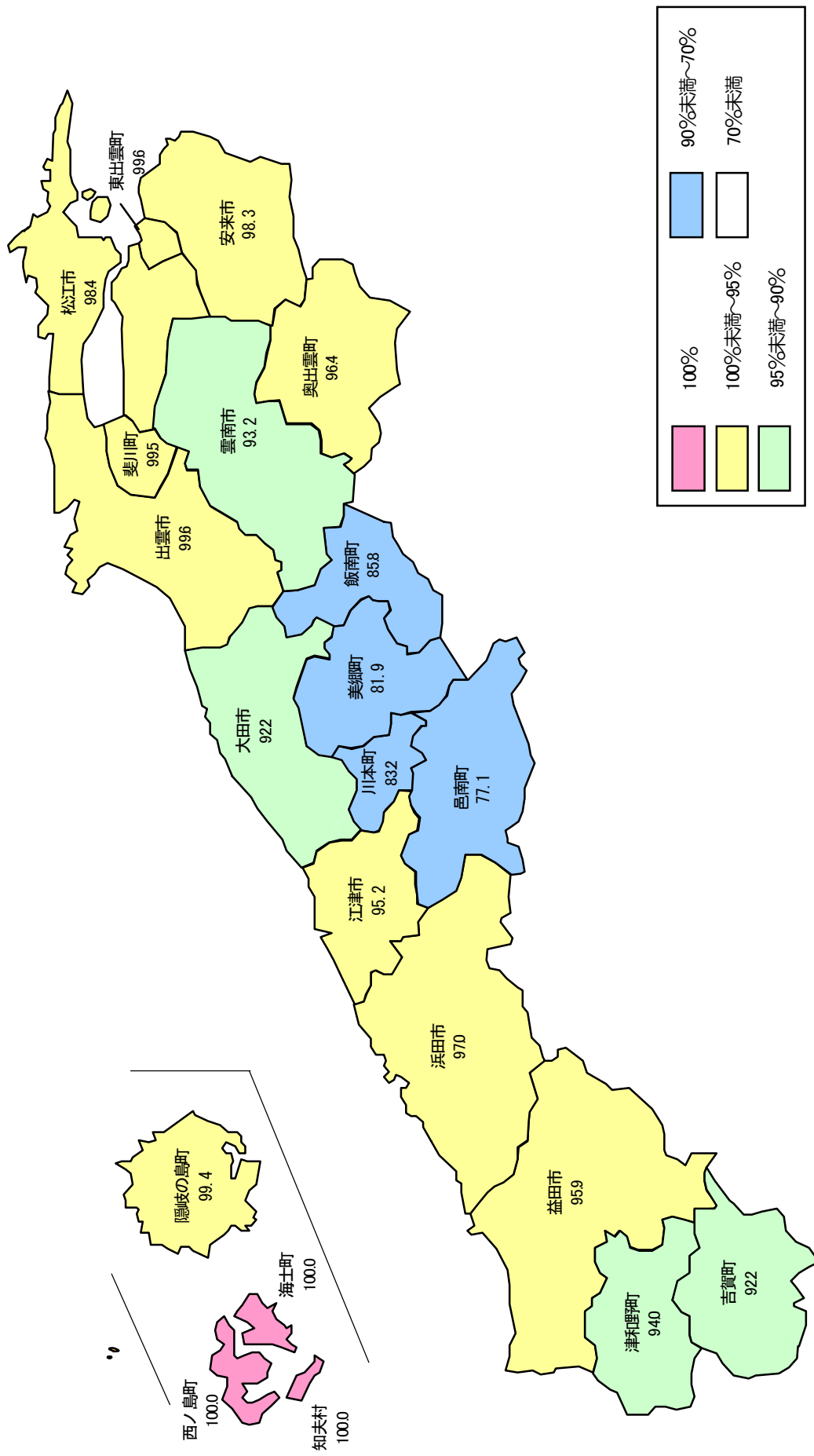
(注) ①簡易水道の( )内は組合(私)営の簡所数で、再掲である。  
②専用水道の給水人口は、自己水源のみによる専用水道の給水人口である。

平成21年度末現在、県内で水道を利用している人は693,940人であり、県人口の96.9%を占め、普及率は年々向上しています。また、昭和35～45年度で約15ポイントあった全国平均との格差もしいに縮小されつつあり、平成21年度末においては0.6ポイントの格差となっております。

(2) 水道普及率の推移



## 2. 保健所、市町村別水道普及図



## 2. 保健所、市町村別別水道普及図

広域水道圏	保健所	区域内総人口(人)	施設数			計画給水人口(人)	現在給水人口(人)	普及率(%)	管内市町村
			上水道	簡易水道	専用水道				
東部	松江	249,852	(1) 5	46	15	(1) 66	246,046	98.5	松江市、安来市、東出雲町
	雲南	62,108	3	37	1	41	57,948	93.3	雲南市、奥出雲町、飯南町
	出雲	172,506	(1) 2	17	4	(1) 23	171,750	99.6	出雲市、斐川町
	小計	484,466	(2) 10	100	20	(2) 130	475,744	98.2	
中部	県央	59,520	1	34	6	41	52,187	87.7	大田市、川本町、美郷町、邑南町
	浜田	85,473	2	13	7	22	82,455	96.5	浜田市、江津市
	小計	144,993	3	47	13	63	134,642	92.9	
西部	益田	64,956	1	23	7	31	61,899	95.3	益田市、津和野町、吉賀町
隠岐	隠岐	21,749	1	23	0	24	21,655	99.6	海士町、西の島町、知夫村、隠岐の島町
合計		716,164	(2) 15	193	40	(2) 248	693,940	96.9	8市12町1村

(注) 複数市町村にまたがる上水道については、その市町村ごとに1つの水道として計上し、( )内に内数で表示した。

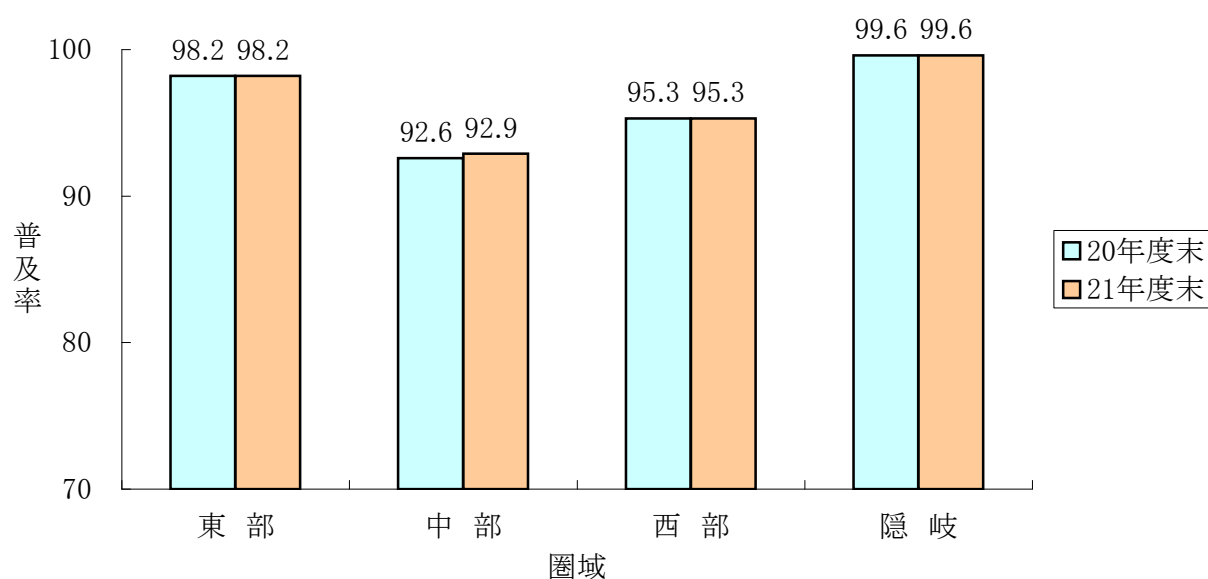
### 3. 地域別普及状況

平成21年度末における本県の水道普及状況を広域水道圏別にみると、東部98.2%、中部92.9%、西部95.3%、隠岐99.6%と石見部が県平均(96.9%)以下となっています。

また、地形別では、中山間地90.9%、離島99.6%、その他98.0%となっており、依然として中山間地の普及率が低くなっています。

#### (1) 広域圏別

広域圏名	総人口	現在給水人口	普及率		
			21年度末	20年度末	増減
東 部	484,466 人	475,744 人	98.2 %	98.2 %	0.0
中 部	144,993	134,642	92.9	92.6	0.3
西 部	64,956	61,899	95.3	95.3	0.0
隠 岐	21,749	21,655	99.6	99.6	0.0
計	716,164	693,940	96.9	96.8	0.1



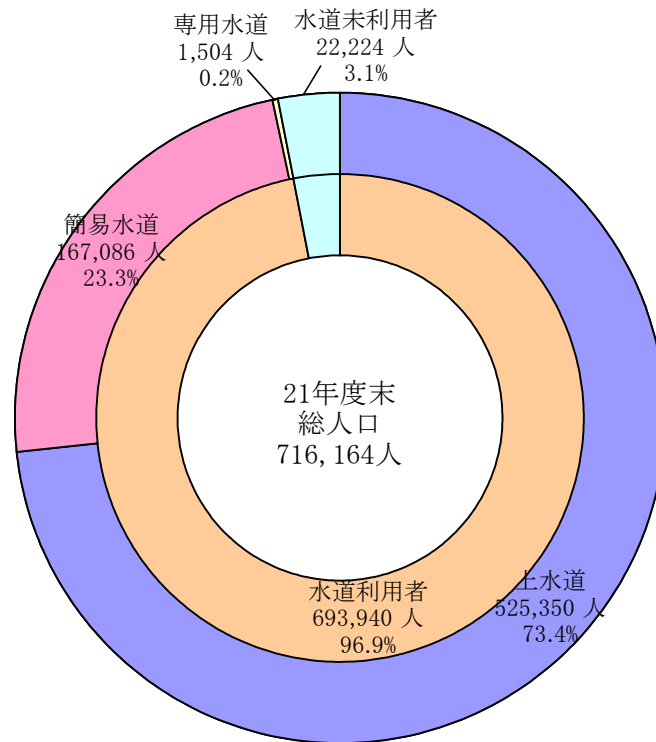
(2) 中山間地・離島部・その他

区 分	市 町 村	総人口	現在給水人口	普及率(%)
中山間地	奥出雲町、飯南町、大田市、川本町、美郷町、邑南町、江津市、津和野町、吉賀町	120,549	109,620	90.9
離 島	隠岐の島町、海士町、西の島町、知夫村	21,749	21,655	99.6
その他	松江市、安来市、東出雲町、雲南市、出雲市、斐川町、浜田市、益田市	573,866	562,665	98.0
計		716,164	693,940	96.9

(注) 中山間地とは、島根県中山間地域活性化基本条例第2条で定める区域が、市町村の全域である市町村をいう。ただし、隠岐郡を除く。

#### 4 施設別普及状況

平成21年度末における県人口のうちで、上水道利用者は525,350人で73.4%、簡易水道利用者は167,086人で23.3%、専用水道利用者は1,504人で0.2%をそれぞれ占めています。山間部が広いという地形の制約上、経営規模の小さい簡易水道の比率が全国平均（約4.0%）より概ね5倍も高いことが本県の特徴です。

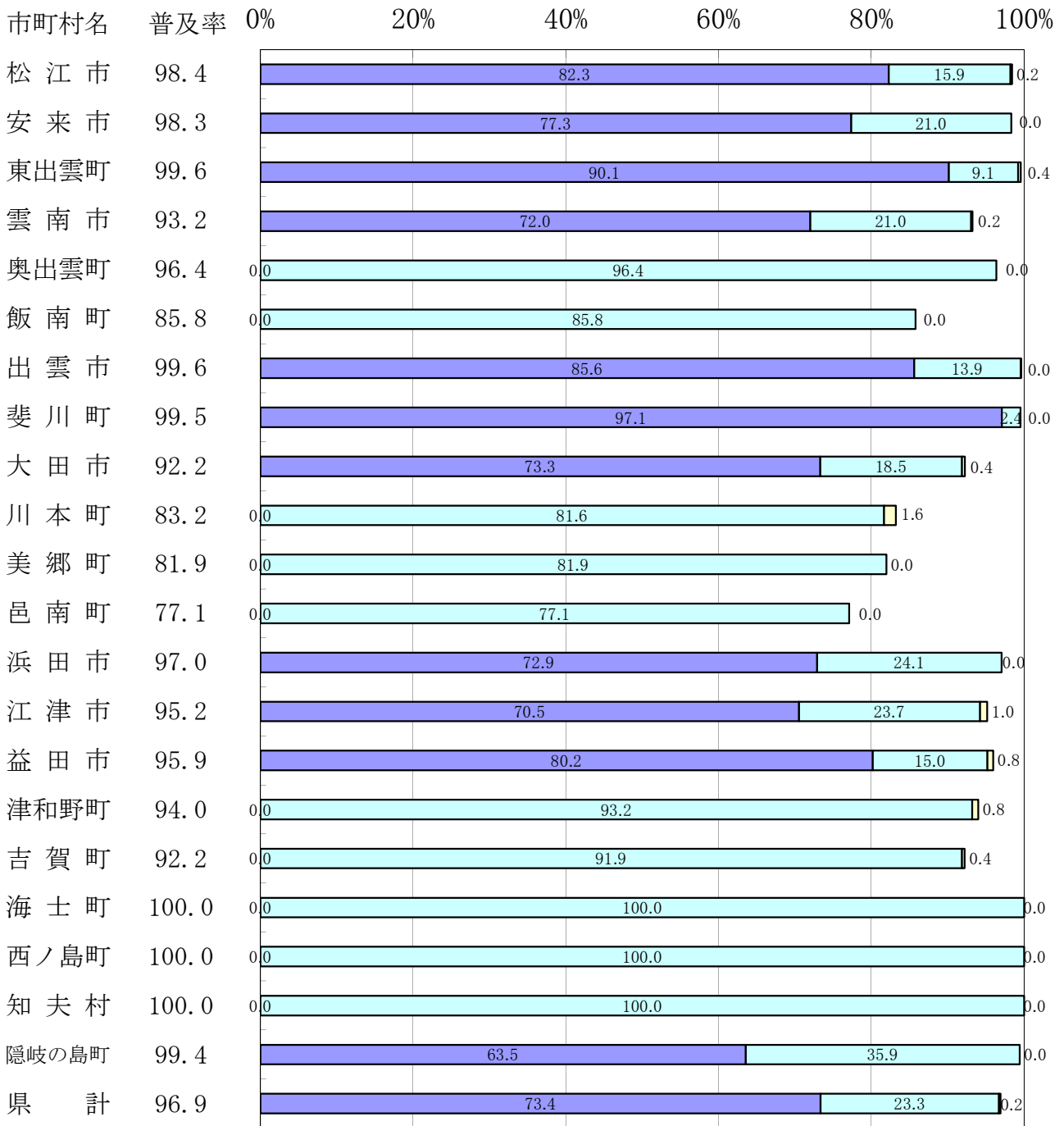


年度	S35	40	45	50	55	60	H2	7	12	17	18	19	20	21	
水道利用者	上水道	24.6	37.2	44.2	52.3	60.3	63.8	65.7	68.0	69.6	71.4	71.4	72.6	73.0	73.4
	簡易水道	13.2	15.4	19.6	22.8	22.6	24.7	24.1	24.6	24.4	24.2	24.8	23.7	23.6	23.3
	専用水道	1.0	0.7	1.0	0.7	0.1	0.1	0.2	0.1	0.1	0.3	0.3	0.3	0.2	0.2
	計	38.8	53.3	64.8	75.8	83.0	88.6	90.0	92.8	94.1	95.9	96.5	96.6	96.8	96.9
水道未利用者	61.2	46.7	35.2	24.2	17.0	11.4	10.0	7.2	5.9	4.1	3.5	3.4	3.2	3.1	

## 5. 市町村別施設別水道普及表

平成21年度

■上水道普及率 □簡易水道普及率 □専用水道普及率



(注) 端数処理のため、市町村別普及率と施設別普及率の合計が一致しないことがある。



## 6. 施設状況

平成21年度末で簡易専用水道を除く水道法適用施設は全県で249ヶ所ありますが、その大部分は簡易水道が占めています。

### (1) 保健所別水道施設数

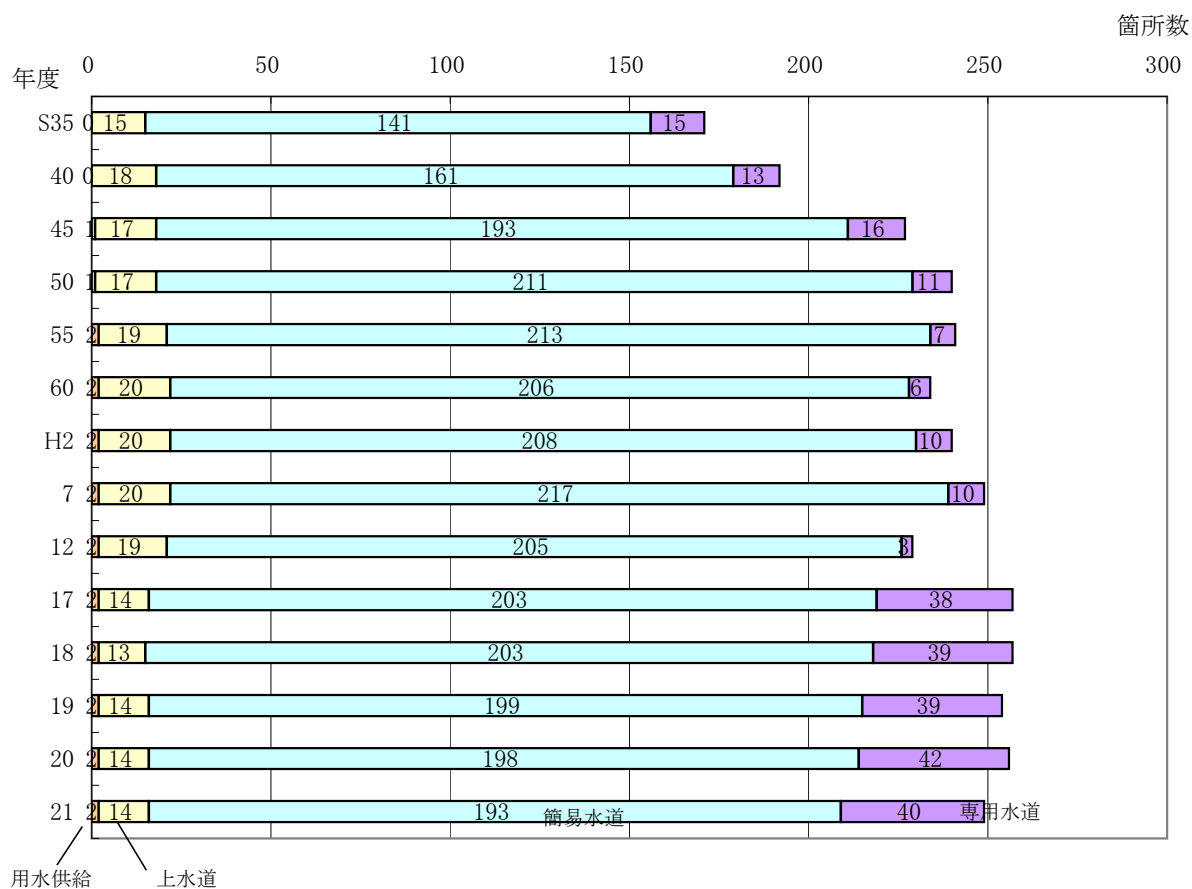
(平成21年度末現在)

保健所	用水供給	上水道			簡易水道			専用水道	合計	飲料水供給施設	簡易専用水道
		市町村営	企業団営	計	市町村営	組合(私営)	計				
松江	1	4		4	45	1	46	15	66	6	433
雲南		3		3	37		37	1	41	3	38
出雲		1	1	2	17		17	4	23	1	195
県央		1		1	33	1	34	6	41	15	55
浜田	1	2		2	13		13	7	23	2	118
益田		1		1	23		23	7	31	14	67
隠岐		1		1	23		23	0	24	1	17
計	2	13	1	14	191	2	193	40	249	42	923

(注) 複数保健所にまたがる水道については、事業所所在地で計上した。

(2) 水道施設数の推移

年 度	用 水 給 水 給	上 水 道				簡 易 水 道				専 水 用 道	合 計	飲 料 水 給 施 設	簡 易 水 道
		市 村	町 営	企 業 営	計	市 村	町 営	組 合 (私 営)	計				
S35	—	14	1	15	102	39	141	15	171	—	—		
40	—	16	2	18	133	28	161	13	192	—	—		
45	1	15	2	17	170	23	193	16	227	34	—		
50	1	14	3	17	191	20	211	11	240	37	—		
55	2	16	3	19	201	12	213	7	241	46	129		
60	2	17	3	20	197	9	206	6	234	47	228		
H2	2	17	3	20	199	9	208	10	240	46	508		
7	2	17	3	20	208	9	217	10	249	49	635		
12	2	16	3	19	203	2	205	3	229	57	756		
17	2	13	1	14	201	2	203	38	257	50	862		
18	2	12	1	13	201	2	203	39	257	51	878		
19	2	13	1	14	197	2	199	39	254	50	908		
20	2	13	1	14	196	2	198	42	256	48	912		
21	2	13	1	14	191	2	193	40	249	42	923		



## 7 取水状況

全県の取水量9千1百万m<sup>3</sup>のうち、地下水が5千万m<sup>3</sup>で、54.8%を占めています。また、県の用水供給事業等からの浄水受水も2千3百万m<sup>3</sup>で、26.1%と高い割合になっています。

### (1) 年間取水量

(平成21年度 単位：千m<sup>3</sup>)

水源		上水道	簡易水道	合計	用水供給
地表水	ダム直接	6,687	2,240	8,927	
	ダム放流	245	72	317	23,451
	湖沼水	1,067	83	1,150	
	表流水	919	4,152	5,071	
	計	8,918	6,547	15,465	23,451
地下水	伏流水	2,793	758	3,551	
	浅井戸	34,324	7,927	42,251	
	深井戸	1,942	2,255	4,197	
	計	39,059	10,940	49,999	
原水受水		365	0	365	
その他(湧水)		29	1,562	1,591	
小計		48,371	19,049	67,420	23,451
浄水受水		20,974	2,806	23,780	
合計		69,345	21,855	91,200	23,451

1 分水量を含む。

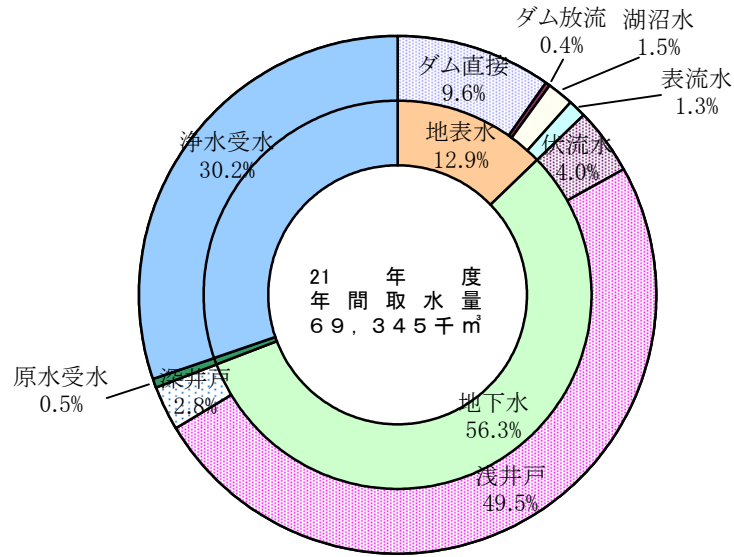
2 簡易水道・専用水道のうちメーターのない事業については、次により算定した。

① 浄水施設が塩素消毒のみの場合 年間取水量＝年間給水量

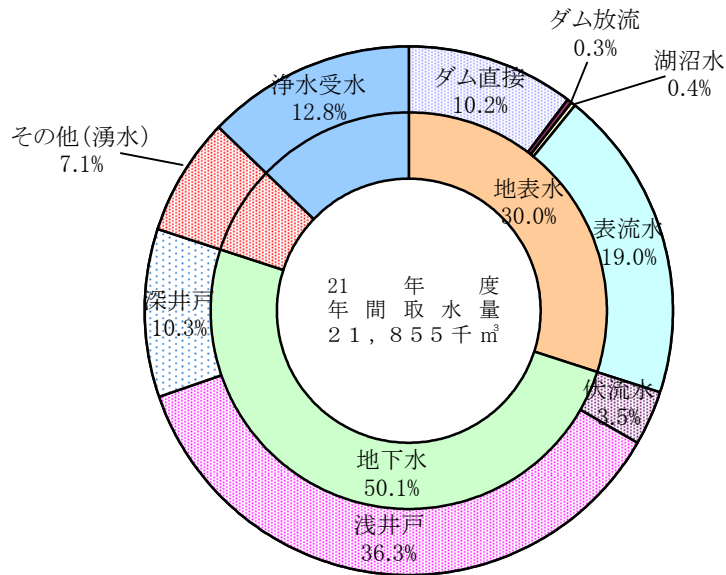
② ①以外の場合 年間取水量＝年間給水量×1.1

(2) 水源の内訳(単位:%)

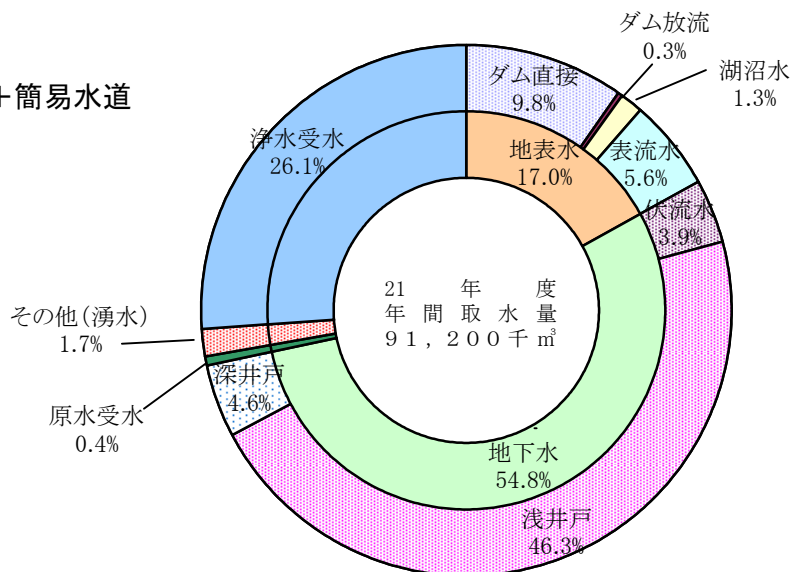
① 上水道



② 簡易水道



③ 合計  
上水道+簡易水道



## 8 給水状況

平成21年度の年間給水量は合計8千7百万m<sup>3</sup>と、前年と比べてやや減少しています。一人一日最大給水量は429L、一人一日平均給水量は346Lとなっています。有収率は上水道88.7%、簡易水道80.8%とほぼ全国平均並となっています。

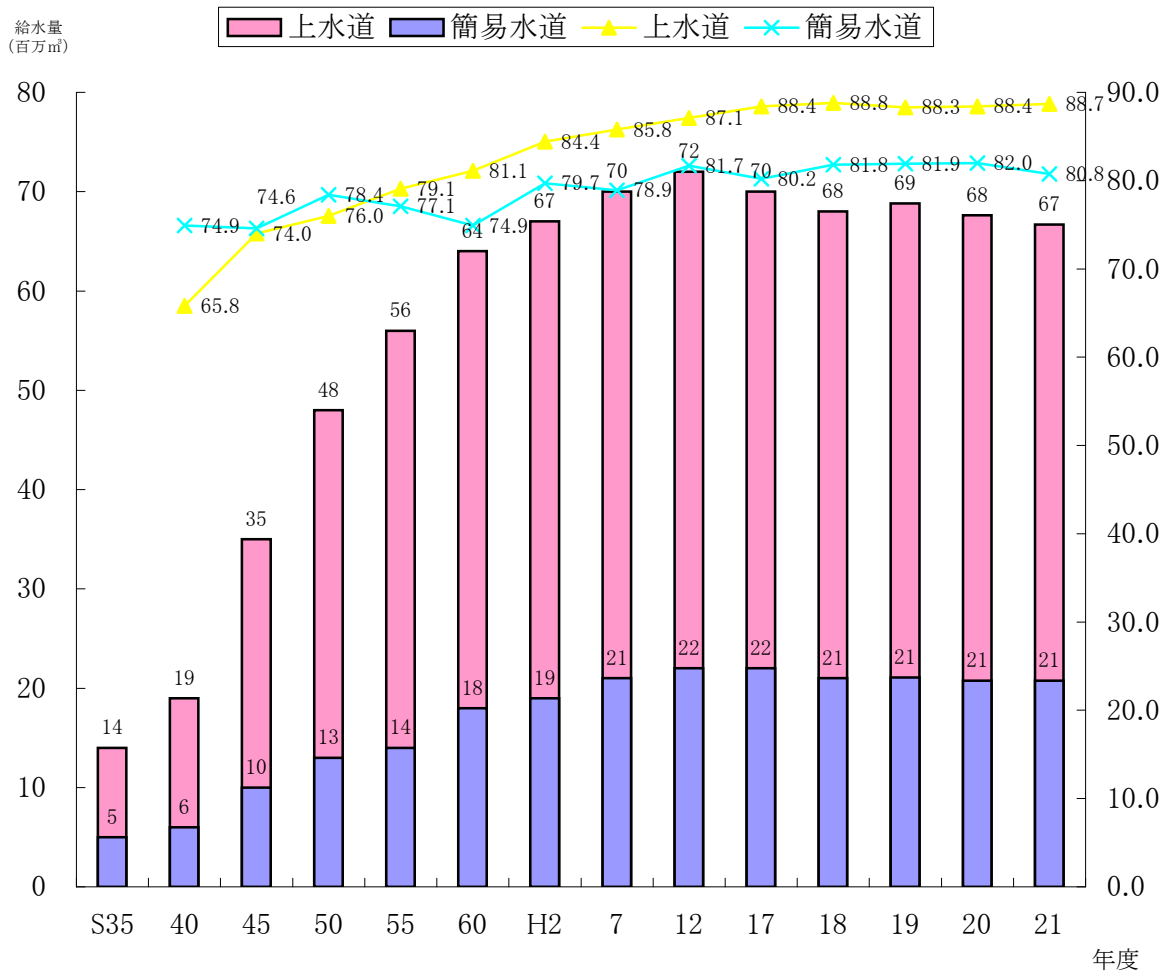
### (1) 給水量等の推移

	年度	S35	40	45	50	55	60	H2	7	12	17	18	19	20	21
年間 給水 量 (千m <sup>3</sup> )	上水道	14,478	18,670	34,839	48,295	55,789	63,769	66,756	69,580	72,105	69,497	68,264	68,821	67,607	66,685
	簡易水道	4,821	6,057	9,795	12,645	13,987	18,265	18,822	20,693	21,831	22,087	21,486	21,082	20,763	20,743
	計	19,299	24,727	44,634	60,940	69,776	82,034	85,578	90,273	93,936	91,584	89,750	89,903	88,370	87,428
有収率	上水道	—	65.8	74.0	76.0	79.1	81.1	84.4	85.8	87.1	88.4	88.8	88.3	88.4	88.7
	(全国平均)	—	(69.2)	(74.0)	(77.4)	(79.6)	(82.8)	(85.7)	(87.1)	(88.7)	(89.5)	(89.7)	(90.0)	(90.1)	—
最大 一人 一日 給水量 (L)	上水道	—	74.9	74.6	78.4	77.1	74.9	79.7	78.9	81.7	80.2	81.8	81.9	82.0	80.8
	(全国平均)	—	(82.6)	(81.3)	(79.6)	(77.9)	(78.5)	(81.0)	(80.9)	(81.7)	(79.7)	(78.3)	(79.5)	(80.0)	—
平均 一人 一日 給水量 (L)	上水道	230	221	379	437	449	442	463	453	448	416	418	415	417	412
	(全国平均)	(339)	(381)	(451)	(480)	(461)	(477)	(493)	(482)	(457)	(423)	(419)	(410)	(405)	—
平均 一人 一日 給水量 (L)	簡易水道	—	—	250	275	310	348	424	429	465	476	462	474	506	484
	均	—	—	334	384	420	416	453	456	452	432	431	431	439	429
平均 一人 一日 給水量 (L)	上水道	182	167	282	330	324	346	358	364	374	361	358	361	356	352
	(全国平均)	(272)	(295)	(351)	(372)	(361)	(376)	(394)	(391)	(381)	(362)	(358)	(355)	(349)	—
平均 一人 一日 給水量 (L)	簡易水道	112	131	178	198	216	256	275	300	322	339	324	335	335	340
	均	153	155	246	286	302	321	336	348	361	355	349	352	348	346

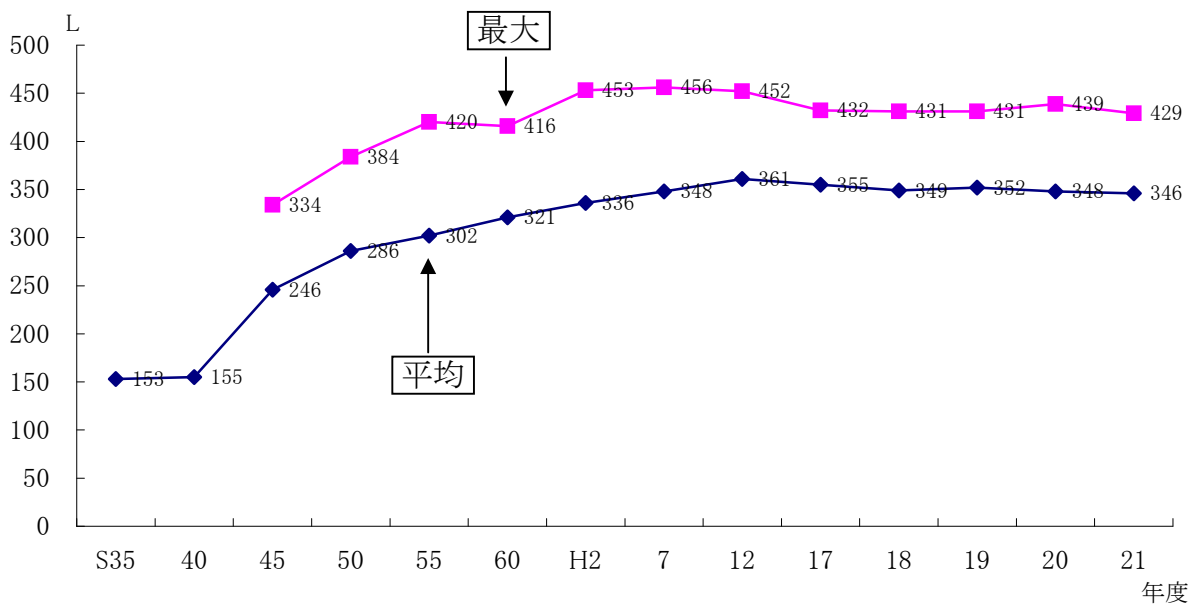
(注)1. 分水量は除く

2. ※の「平均」には専用水道分も含む。

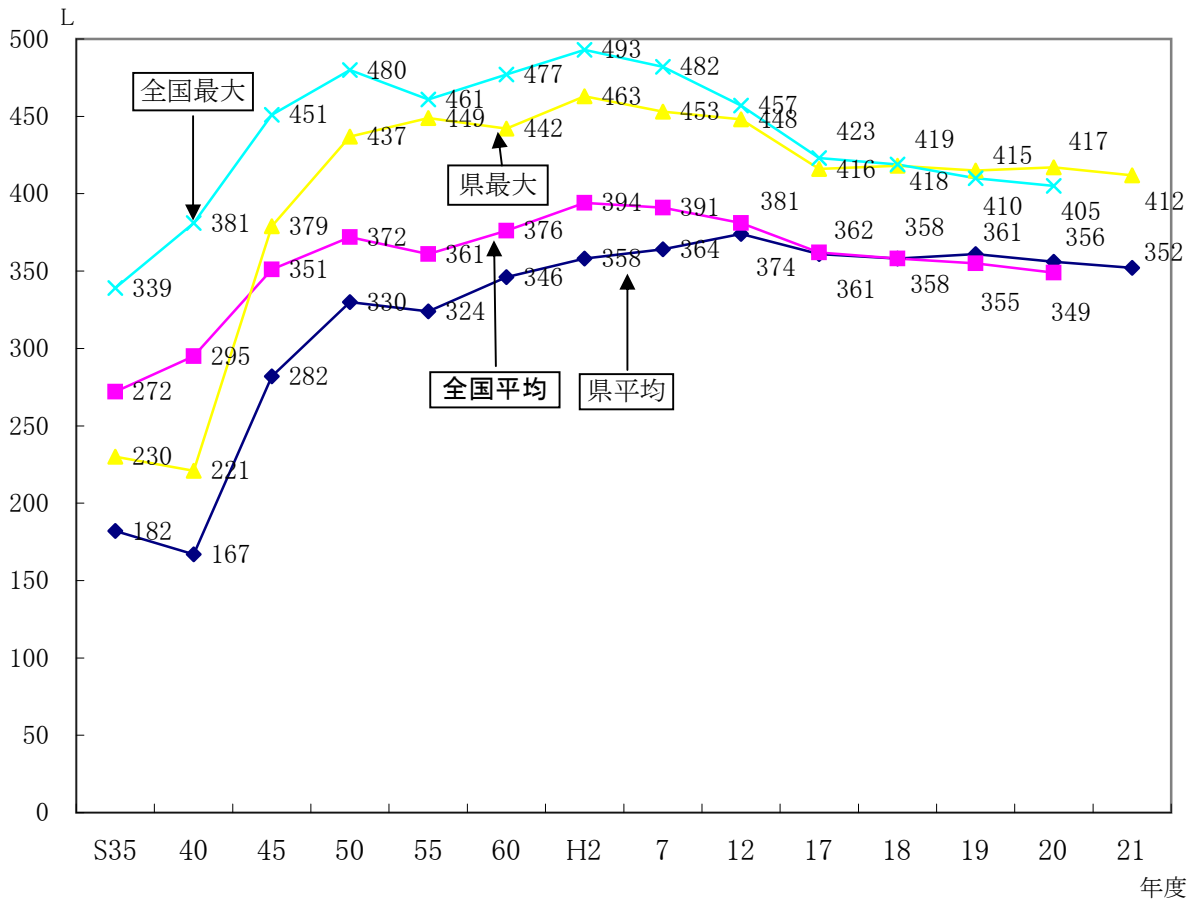
## (2) 給水量・有収率の推移



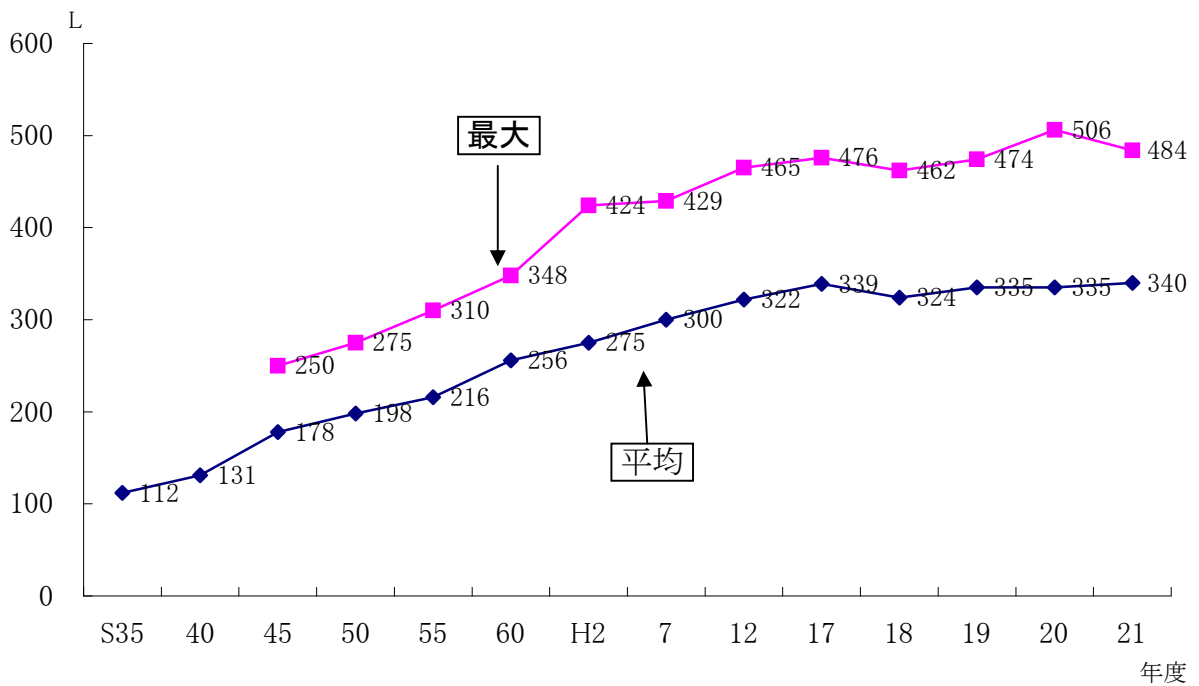
## (3) 一人一日給水量の推移(上水道+簡易水道)



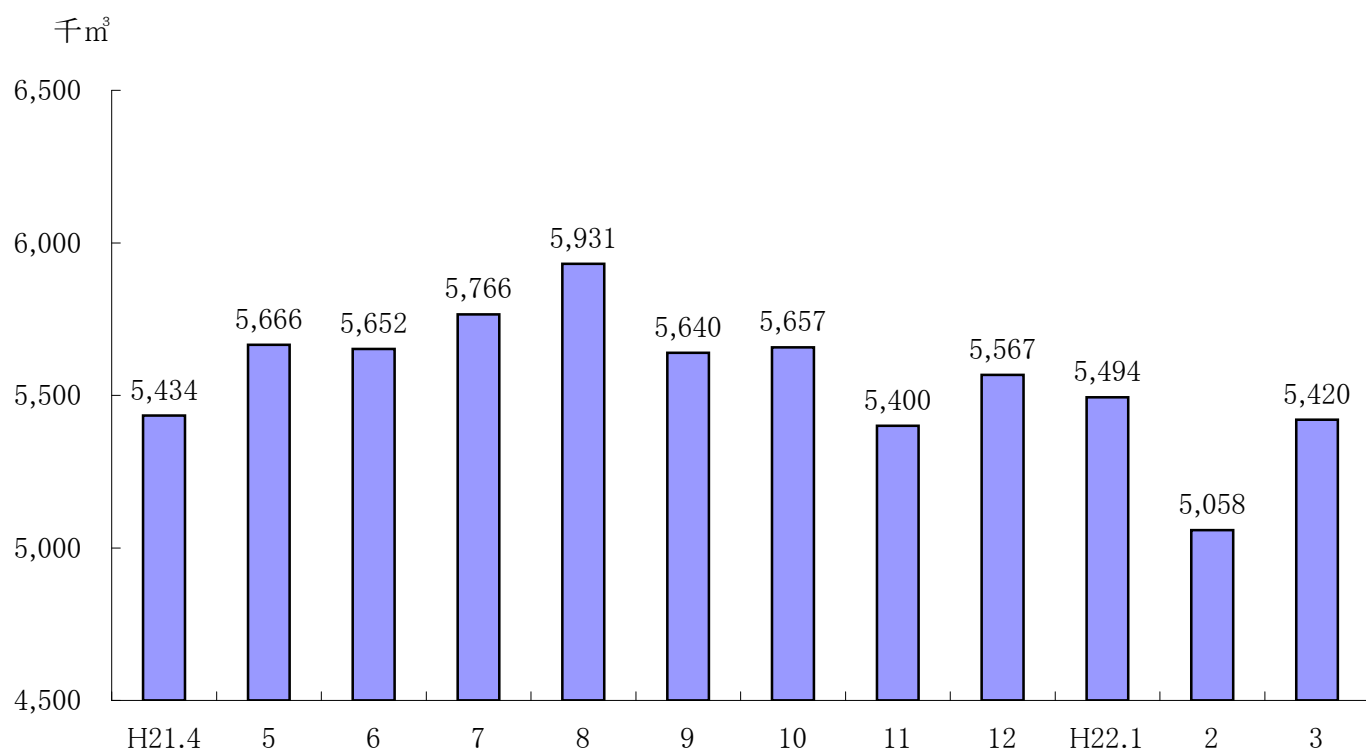
(4) 上水道の一人一日給水量(県内及び全国)



(5) 簡易水道の一人一日給水量(県内)



### (6) 上水道の月別給水量

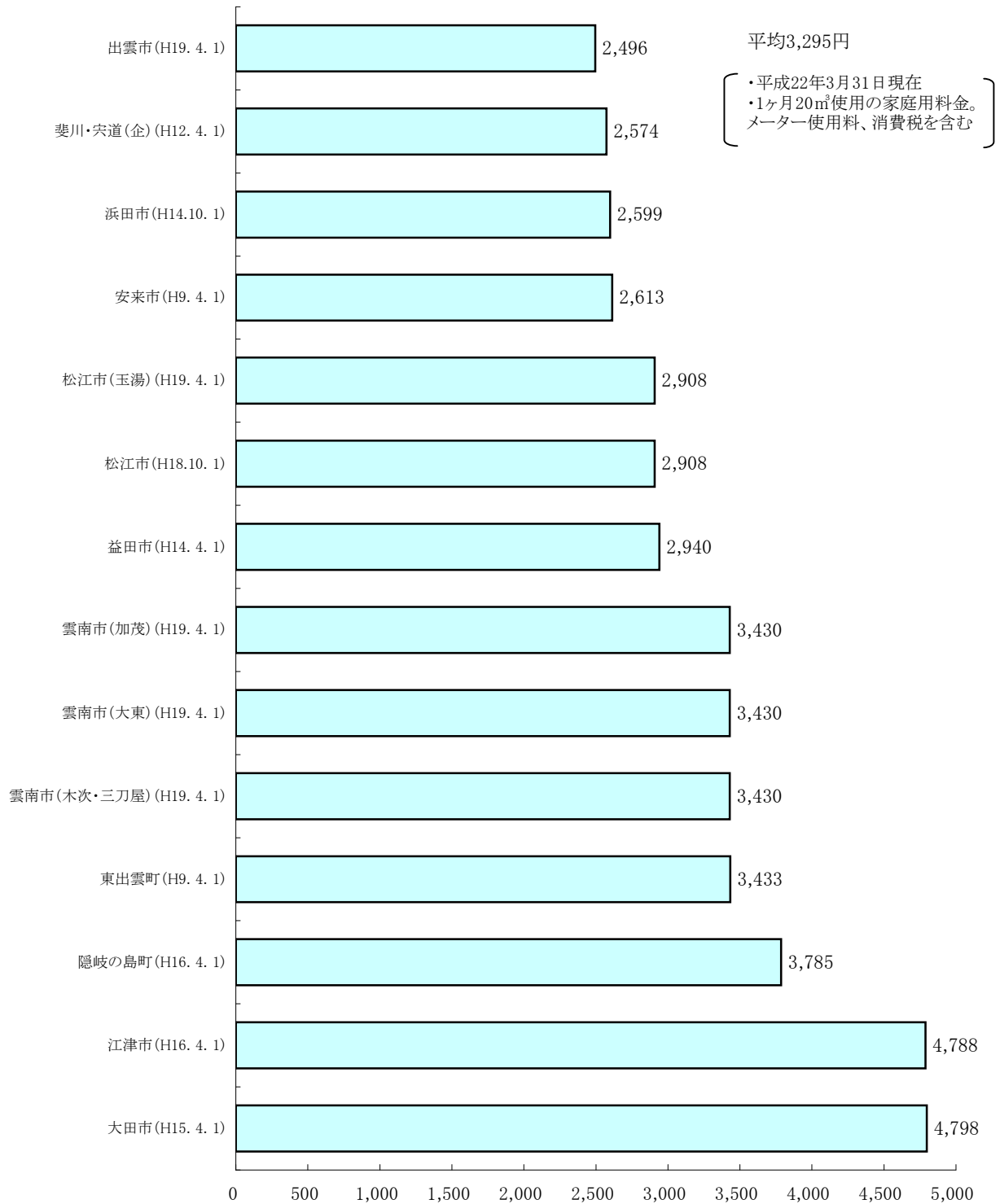




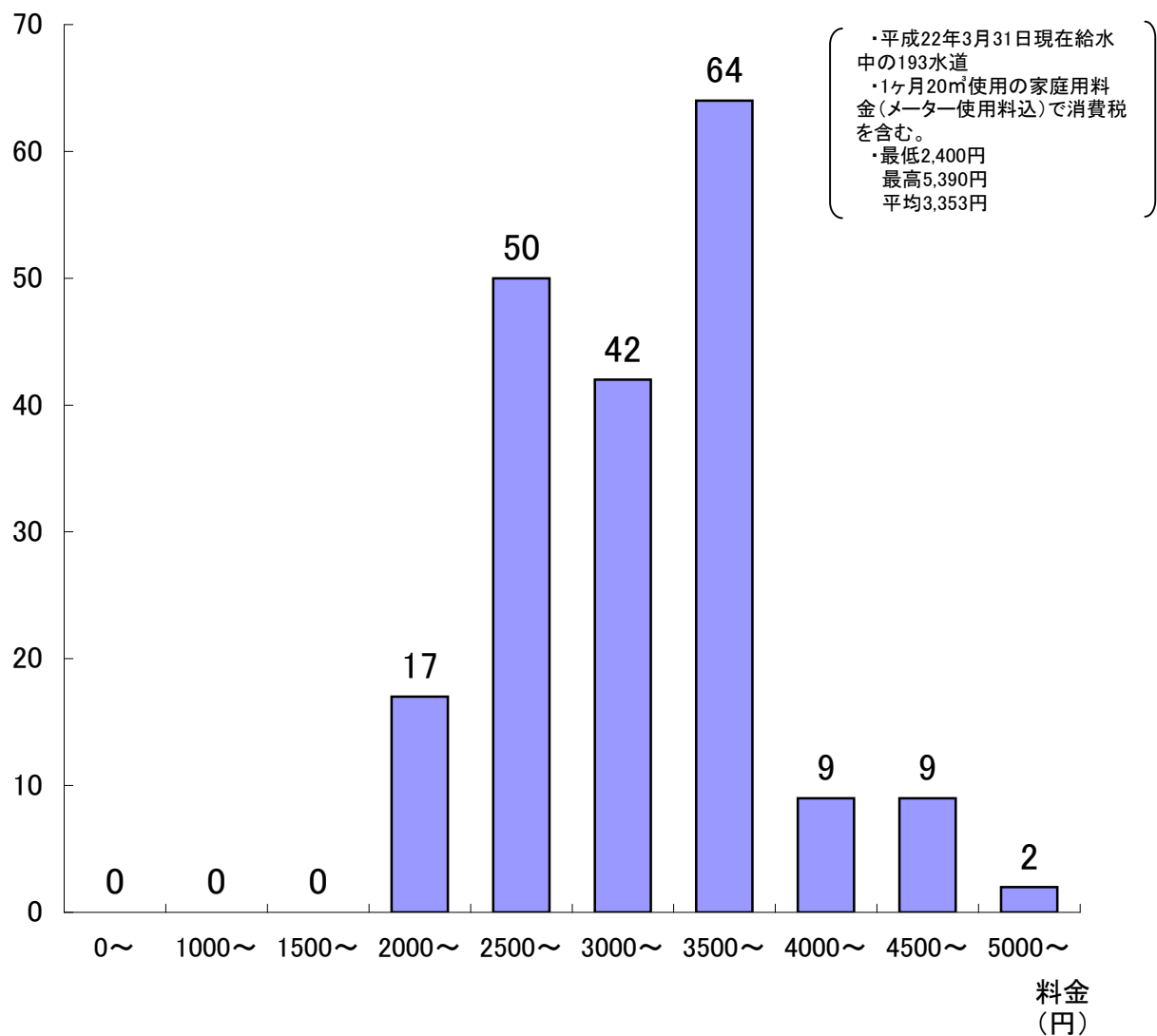
## 9. 料金

水道事業の料金は各事業者での建設投資の内容、地形的・社会的条件等により、20m<sup>3</sup>あたりの料金で比較した場合、上水道で1.9倍、公営の簡易水道で2.2倍の差があります。

### (1) 上水道料金の比較



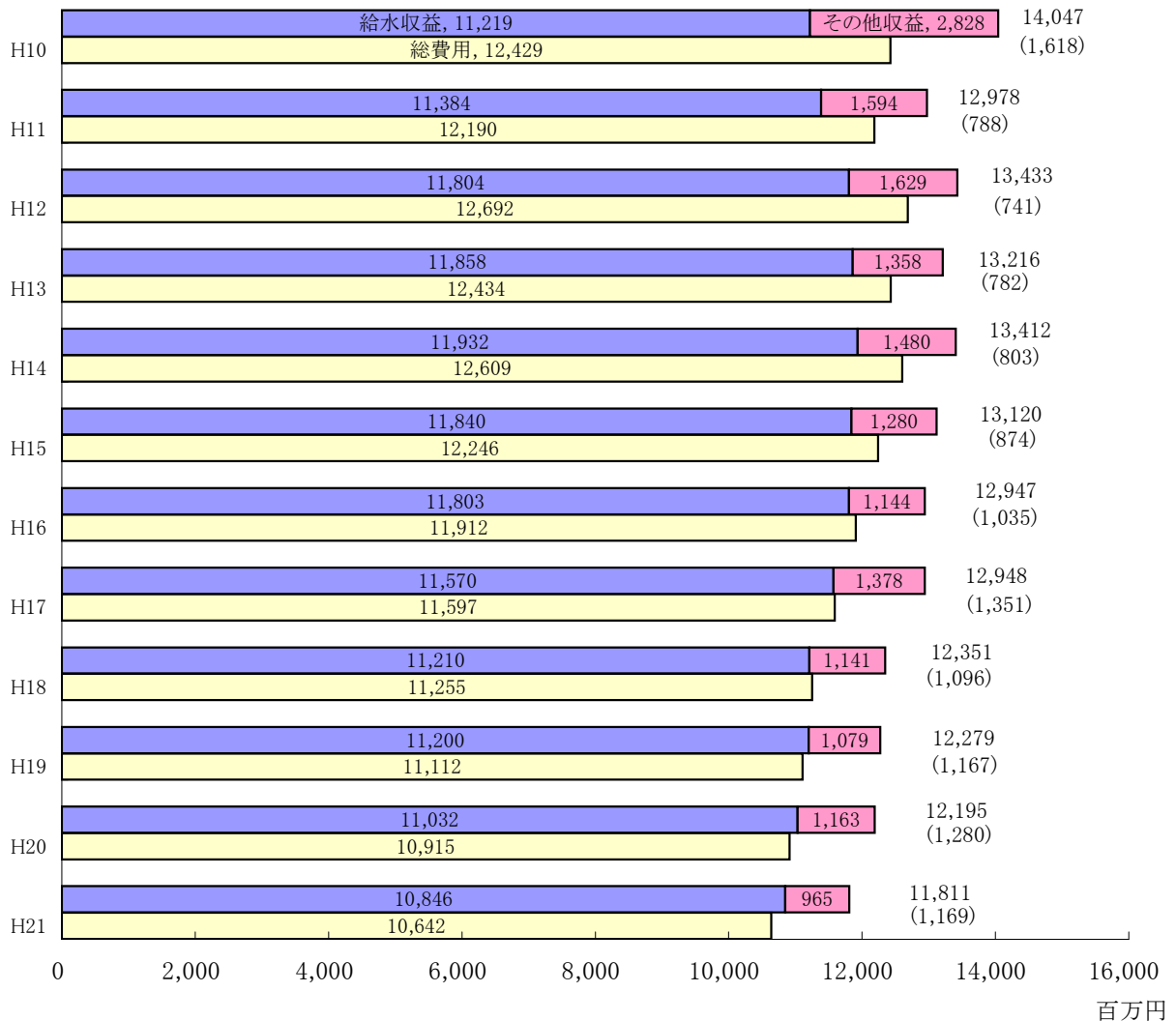
(2)簡易水道料金別箇所数



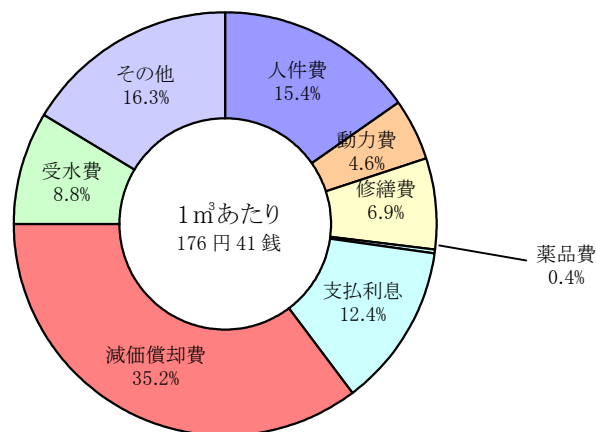
## 10. 上水道の財務状況

上水道14事業体の財務状況は、黒字が12事業体(最高700百万円)、赤字が2事業体(最高76百万円)と大きな格差がありますが、合計では1,169百万円の黒字となります。

### (1) 損益計算の推移(消費税抜き)



### (2) 費用構成[21年度の給水原価に占める割合](消費税抜き)



11 市町村別水道普及表

市町村 コード	市町村	行政区域内		上水道		簡易水道		専用水道		水道		合計		普及率		(上段)飲料水供給施設 (下段)小規模水道施設		(参 考 値)		整備率 $\frac{(16)+(17)+(18)}{(1)} \times 100\%$			
		人口	人口	計画給水人口	現在給水人口	計画給水人口	現在給水人口	計画給水人口	現在給水人口	計画給水人口	現在給水人口	計画給水人口	現在給水人口	計画給水人口	現在給水人口	給水人口	給水率	給水人口	給水率		個人設置 軟用井戸等 給水人口	個人的理由 による 未給水人口	
		①	②	③	④	⑤	⑥	⑦	⑧	⑨	⑩	⑪	⑫	⑬	⑭	⑮	⑯	⑰	⑱	⑲	⑳		
201	松江市	193,435	3	188,078	159,136	34	38,325	30,850	3	730	408	11	3,837	4,022	51	227,133	190,394	98.4	190,558	98.5	1,762	64	99.5
206	安来市	41,903	1	44,125	32,410	10	10,730	8,792							2	54,855	41,202	98.3	41,430	98.9	314		99.6
304	東出雲町	14,514	1	10,310	13,084	2	1,610	1,314	1	53	52				4	11,973	14,450	99.6	14,450	99.6		61	100.0
	小計	249,852	5	242,513	204,630	46	50,665	40,956	4	783	460	11	3,837	4,022	66	293,961	246,046	98.5	246,438	98.6	2,076	125	99.5
209	雲南市	42,103	3	32,650	30,317	17	10,506	8,857	1	88	78				21	43,244	39,252	93.2	39,481	93.8	953	1,087	98.6
343	奥出雲町	14,521				14	16,123	13,992							14	16,123	13,992	96.4	14,275	98.3	54	121	99.5
386	飯南町	5,484				6	7,343	4,704							6	7,343	4,704	85.8	4,797	87.5		145	90.1
	小計	62,108	3	32,650	30,317	37	33,972	27,553	1	88	78				41	66,710	57,948	93.3	58,553	94.3	1,007	1,353	98.1
203	出雲市	144,774	1	133,300	123,933	15	24,853	20,180	2	750	43	2			20	158,903	144,156	99.6	144,184	99.6	220	321	100.0
401	斐川町	27,732	1	26,422	26,922	2	834	672							3	27,256	27,594	99.5	27,594	99.5			99.5
	小計	172,506	2	159,722	150,855	17	25,687	20,852	2	750	43	2			23	186,159	171,750	99.6	171,778	99.6	220	321	99.9
205	大田市	38,347	1	42,500	28,115	12	12,288	7,104	4	189	146				17	54,977	35,365	92.2	36,721	95.8	985		98.3
441	川本町	3,910				3	4,030	3,192	1	76	61				4	4,106	3,253	83.2	3,486	89.2	160		93.2
448	美郷町	5,357				10	6,393	4,390							10	6,393	4,390	81.9	5,055	94.4	205	45	99.0
449	邑南町	11,906				9	12,090	9,179	1						10	12,090	9,179	77.1	9,460	79.5	876	1,422	98.8
	小計	59,520	1	42,500	28,115	34	34,801	23,865	6	265	207				41	77,566	52,187	87.7	54,722	91.9	2,226	1,467	98.1
202	浜田市	59,724	1	50,000	43,531	9	20,096	14,421	1			2	2,450	2,136	13	70,096	57,952	97.0	58,296	97.6	711	194	99.1
207	江津市	25,749	1	18,800	18,159	4	6,860	6,099	4	581	245				9	26,241	24,503	95.2	24,595	95.5			95.5
	小計	85,473	2	68,800	61,690	13	26,956	20,520	5	581	245	2	2,450	2,136	22	96,337	82,455	96.5	82,891	97.0	711	194	98.0

11 市町村別水道普及表

(平成21年度)

市町村 コード	市町村 行政区内 総人口	上水道			簡易水道			専用水道			水道			合計			普及率 (14)/(1)×100 %	(上段)飲料水供給施設 (下段)小規模水道施設 箇所数	給水人口 (10)+(11)+(12) 人	給水率 (16)/(1)×100 %	(参考) 個人の理由 による 未給水人口 (18) 人	整備率 (16)+(17)×(18) / (1) × 100%
		箇所数 (2) ヶ所	計画給水人口 (3) 人	現在給水人口 (4) 人	箇所数 (5) ヶ所	計画給水人口 (6) 人	現在給水人口 (7) 人	箇所数 (8) ヶ所	自己水源のみによるもの 確認時 給水人口 (9) 人	左記以外のもの 確認時 給水人口 (10) 人	箇所数 (11) ヶ所	現在給水人口 (12) 人	箇所数 (13) ヶ所	現在給水人口 (14) 人	計画給水人口 (15) 人	給水人口 (16) 人						
204 益田市	49,681	1	40,000	39,839	9	9,123	7,445	4	381	381	1	22	795	497	360	244	48,406	97.4	92	52	97.7	
501 津和野町	8,473				6	8,999	7,896	1	81	66		7	437	183	437	183	8,247	97.3	129	58	99.5	
505 吉賀町	6,802				8	8,120	6,248	1	36	24		2	151	111	151	111	6,509	95.7	27	200	99.0	
小計	64,956	1	40,000	39,839	23	26,242	21,589	6	488	471	1	31	1,163	725	1,163	725	63,162	97.2	248	310	98.1	
525 海士町	2,445				1	3,055	2,445					1	3,055	2,445			2,445	100.0			100.0	
526 西ノ島町	3,152				3	4,218	3,152					3	4,218	3,152			3,152	100.0			100.0	
526 知夫村	566				1	960	566					1	960	566			566	100.0			100.0	
528 隠岐の島町	15,586	1	13,780	9,904	18	7,882	5,588					19	21,762	15,492	14	56	15,565	99.9	21		100.0	
小計	21,749	1	13,780	9,904	23	16,215	11,751					24	29,995	21,655	14	56	21,728	99.9	21		100.0	
市	595,716	(1)	549,453	475,440	(2)	(1,700)	(706)	19	2,719	1,301	16	6,287	6,158	157	684,953	580,489	583,671	98.0	5,037	1,718	99.1	
町	119,882	(1)	50,512	49,910	82	80,797	62,772	5	246	203		(1)	131,555	112,885	90	1,977	115,035	96.0	1,472	2,052	98.9	
村	566				1	960	566					1	960	566			566	100.0			100.0	
総計	716,164	(2)	599,965	525,350	(2)	(1,700)	(706)	24	2,965	1,504	16	6,287	6,158	248	817,468	693,940	699,272	97.6	6,509	3,770	99.1	
小計	14				14							247			6,830	5,332						

(注) 複数市町村にまたがる上水道については、その市町村ごとに1つの水道として計上し、( ) 内に内数で表示した。合計欄も同様である。  
簡易水道の( ) 内は、「組合(私)産」分の再掲である。

## 12. 水道整備計画

### (1) 島根県水道整備基本構想

- ①昭和 54 年度策定  
平成元年度改定
- ②内容－東部・中部・西部・隠岐の県下 4 圏域において、各市町村の水道施設整備計画との調整を図りながら広域化を推進し、各圏域内の水道一元化を目指す。

### (2) 中部地域広域的水道整備計画

- ①昭和 54 年度策定
- ②内容－江の川水系の八戸ダムが水源である県営用水供給事業を中核として、圏域内の水道一元化を図る。

### (3) 東部地域広域的水道整備計画

- ①平成 4 年度策定
- ②内容－布部ダム（飯梨川）、山佐ダム（山佐川）、斐伊川水系尾原ダムを水源とする県営用水供給事業を中核として、水需要を確保するとともに、圏域内の水道一元化を図る。

### (4) その他の関連する計画

#### 島根県水道水質管理計画

- ①平成 5 年度策定（平成 19 年度改正）
- ②内容－水道水質基準の見直しを伴う項目の増加・多様化、検査技術の高度化に対応する適正かつ計画的な水質検査体制の確立を目指すとともに、水質管理目標設定項目に係る水質の監視を行う。

## Ⅲ 水道別事業内容

# 1. 用水供給事業

## (1) 用水供給事業の基本計画

台帳番号	事業主体名	事業名	給水開始年月	最近認可年月日	事業計画		給水対象市町村	計画一日最大給水量(m³)	取水の内訳	
					事業の分類	目標年次			工期(年度)	(m³)
32-501	島根県企業局	島根県用水供給事業	S44.6	H5.3.29	2拡(変更)	H35	4市1町	87,400	93,910	布部、山佐、尾原ダム/伏流水
32-502	〃	江の川用水供給事業	S60.4	S58.6.13	創設(変更)	H7	2市	27,000	29,000	八戸ダム/地表水
計	1	2					6市1町	114,400	122,910	4

## (2) 用水供給事業調査表

(税込み)

事業名	給水対象市町村	計画給水計画一日最大契約一日最大		水源の内容(m³)		実績用水量			年間料金収入額(千円)	利用率③/①	③/②	④/①	④/②	
		人口(人)	用水量(m³)①	用水量(m³)②	布部ダム(〃)	山佐ダム(〃)	八戸ダム	一日最大(m³)③						一日平均(m³)④
島根県用水供給事業・飯梨川水系	上水	120,000	35,000	34,500	10,000(〃)	25,000(24,650)		31,907	11,646	11,089			91.2%	92.5%
	簡水(八束)	4,500	2,000	1,820	-	2,000(1,750)		1,860	679	647			93.0%	102.2%
	簡水(八雲)	(8,570)	(1,000)	950	-	(900)		860	314	299			86.0%	90.5%
	上水(玉湯)	(6,700)	(200)	200	-	(200)		185	68	65			92.5%	92.5%
安来市	上水	32,000	12,000	11,000	5,000(〃)	7,000(6,000)		9,479	3,460	3,295			79.0%	86.2%
東出雲町	上水	13,500	2,700	3,500	1,000(〃)	2,000(2,500)		3,427	1,251	1,191			114.2%	97.9%
	今宮・春日簡水羽入簡水	200	200	100										
合計	3市町=8事業	170,000	52,000	51,970	16,000(〃)	36,000(36,000)		47,724	17,419	16,586	95.2%	100.0%	91.8%	91.8%
江津市	上水	30,000	16,000	8,070		17,500(8,877)		5,877	2,145	2,124			36.7%	85.9%
	東部簡水	1,500	1,500					1,052	384	380			70.1%	
大田市	上水	42,000	7,440	7,480		9,500(7,480)		5,178	1,890	1,871			69.6%	83.4%
	簡水	2,060	2,060					1,058	386	382			51.4%	
合計	2市=4事業	72,000	27,000	15,550		27,000(16,357)		13,163	4,805	4,757	99.0%	103.9%	48.8%	84.6%
総計	5市町	242,000	79,000	67,520	16,000(〃)	36,000(36,000)		60,887	22,224	21,343	95.7%	100.9%	77.1%	90.2%



2 上水道事業  
(1) 上水道事業の基本計画

台帳番号	事業体名	給水開始 年 月	最近認可 年 月 日	事業計画			基本計画										分水先水道名		
				事業の分類	目標 年次	工期 (年度)	給水人口 (人)	一日最大給水量 (分水量)	地表水	伏流水	取水の内訳 (m3)			一人一日 最大給水量 (L)					
						浅井戸					深井戸	その他 (湧水等)	受水		先受水				
32-001	松江市	T7.6	H17.3.30	1 1 扨 (変更)	H34	H15~H24	171,800	89,200	40,800				1,000			56,500	用水供給	519	
002	益田市	S8.10	H19.12.6	未普及対策	H20	H19~H19	40,000	20,400			20,400							510	
003	浜田市	S9.07	H16.2.6	4 扨 (第3変更)	H25	S55~H20	50,000	34,000	5,400			29,000						680	
004	安来市	H16.10	H16.7.7	合併創設	H22	H16~H16	44,125	21,600			8,600	1,000			12,000	用水供給	490		
005	大田市	S28.12	H18.3.22	合併 (変更)	H26	H18~H20	42,500	22,900	15,000	960					7,490	用水供給	539		
009	隠岐の島町	S34.12	H2.7.7	6 扨	H20	H 2~H 9	13,780	8,400	1,620		6,921						610		
012	出雲市	S32.12	H21.4.1	6 扨	H30	H21~H30	133,300	60,800	(1,500)	6,900	45,484	11,140					456	出雲市湖陵簡水	
013	江津市	S35.11	H20.3.19	3 扨 (変更)	H33	H20~H26	18,800	8,100							8,100	用水供給	431		
015	斐川水道水道企業団	S37.03	H21.3.31	3 扨 (変更)	H29	H21~H22	36,000	20,000	(2,245)						20,000		556	松江市 (玉湯) 上水 出雲市島村簡水	
018	松江市 (玉湯)	S38.04	H10.9.21	6 扨	H25	H10~H17	6,700	6,100	1,800					500	3,800	斐川・宍道 (倉)	910		
019	雲南市 (木次三刀屋)	S50.04	H13.3.12	4 扨	H28	H13~H28	15,500	7,640		990	7,492						493		
020	雲南市 (大東)	S53.03	H16.1.28	5 扨	H30	H16~H19	10,800	4,100	2,722	1,401	450						380		
021	東出雲町	S55.04	H4.11.9	1 扨	H14	H 4~H12	10,310	4,560	914			56			3,780	用水供給 (一部原水)	442		
024	雲南市 (加茂)	H19.04	H19.3.26	6 扨	H27	H19~H26	6,350	2,800			3,030						441		
	14						599,965	310,600	68,256	10,251	121,377	13,196	500	111,670			511		

(2) 上水道施設調査表

事業体名	計 画										給 水 量										有 収 率 (%)	原水の種別	浄水方法	管路延長 (m)	職員 数 (人)	水 道 料 金							
	給 水 現 在					給 水 計					実 績					給 水 計										10m3 使用 料金 (円)	20m3 使用 料金 (円)						
	画 給 水 区 域 内		現 在 人 口			世 帯 数			一 日 最 大		一 日 平 均		年 間 総 量		年 間 有 収 水 量		一 人 一 日 最 大		一 人 一 日 平 均							年 間 総 量		年 間 有 収 水 量		管 路 延 長 (m)	職 員 数 (人)	10m3 使用 料金 (円)	20m3 使用 料金 (円)
	給 水 人 口 (人)	現 在 人 口 (人)	給 水 人 口 (人)	世 帯 数	一 日 最 大 (m3)	一 日 最 大 (分 水 量)	一 日 最 大 (分 水 量)	一 日 最 大 (分 水 量)	一 日 最 大 (分 水 量)	一 日 最 大 (分 水 量)	一 日 最 大 (分 水 量)	一 日 最 大 (分 水 量)	一 日 最 大 (分 水 量)	一 日 最 大 (分 水 量)	一 日 最 大 (分 水 量)	一 日 最 大 (分 水 量)	一 日 最 大 (分 水 量)	一 日 最 大 (分 水 量)	一 日 最 大 (分 水 量)	一 日 最 大 (分 水 量)						一 日 最 大 (分 水 量)	一 日 最 大 (分 水 量)	一 日 最 大 (分 水 量)	一 日 最 大 (分 水 量)				
松江市	171,800	147,740	145,723	62,340	89,200	519	55,229	379	47,723	17,419	16,145	92.7	率(28.4)、貯(5.9)、深(0.9)、受(64.8)	消毒(2.7)、緩ろ(97.3)	714,613	71	1,323	2,908	口	H18.10													
益田市	40,000	40,034	39,839	15,205	20,400	510	19,542	491	15,734	5,743	4,576	79.7	浅	消毒	455,945	29	1,417	2,940	用	H14.04													
浜田市	50,000	43,627	43,531	19,383	34,000	680	21,620	497	17,710	6,464	5,402	83.6	浅	消毒	451,040	29	1,287	2,599	口	H14.10													
安来市	44,125	32,722	32,410	11,082	21,600	490	13,079	404	11,416	4,167	3,696	88.7	浅(17.5)、受(82.5)	消毒(52.8)、膜ろ(47.2)	332,011	16	1,306	2,613	口	H9.04													
大田市	42,500	28,115	28,115	11,344	22,900	539	11,268	401	9,636	3,517	2,762	78.5	表(39.6)、伏(6.6)、深(2.4)、受(51.5)	消毒(4.9)、緩ろ(13.5)、急ろ(81.6)	267,850	26	2,173	4,798	単	H15.04													
隠岐の島町	13,780	9,904	9,904	4,542	8,400	610	5,389	544	4,025	1,469	1,209	82.3	表(16.0)、浅(84.0)	消毒(83.3)、緩ろ(16.7)	86,397	5	1,535	3,785	用	H16.04													
出雲市	133,300	126,560	123,933	42,737	60,800	456	47,704	376	42,268	15,428	14,319	92.8	伏(13.2)、浅(76.3)、深(10.4)	消毒(4.6)、急ろ(95.4)	1,179,575	41	1,222	2,496	口	H19.04													
江津市	18,800	19,186	18,159	7,738	8,100	431	6,706	369	5,734	2,093	1,756	83.9	受		187,763	5	2,478	4,788	単	H16.04													
斐川水道 水道企業団	36,000	35,464	34,720	10,822	20,000	556	16,491	475	13,868	4,243	3,763	90.5	浅	消毒	381,787	12	1,251	2,574	用	H12.04													
松江市 (玉湯)	6,700	5,619	5,615	2,140	6,100	910	4,554	811	3,732	1,362	1,171	86	表(44.3)、湧(2.1)、受(53.6)	消毒(4.6)、緩ろ(95.4)	70,429	3	1,323	2,908	用	H19.04													
雲南市 (木次三刀 屋)	15,500	14,064	14,029	4,816	7,640	493	6,121	436	4,553	1,662	1,521	91.5	浅	消毒(69.4)、急ろ(21.4)、膜ろ(9.1)	211,315	7	1,530	3,430	口	H19.04													
雲南市 (大東)	10,800	10,715	9,949	3,136	4,100	380	3,170	319	2,660	971	856	88.2	表(40.8)、伏(40.6)、浅(18.6)	緩ろ(14.6)、急ろ(2.1)、膜ろ(83.3)	196,977	5	1,530	3,430	口	H9.04													
東出雲町	10,310	13,197	13,084	4,557	4,560	442	4,559	348	4,071	1,456	1,286	86.5	深(1.3)、受(98.7)	消毒(4.9)、緩ろ(95.1)	107,093	8	1,543	3,433	用	H9.04													
雲南市 (加茂)	6,350	6,350	6,339	1,899	2,800	441	2,009	317	1,811	661	603	91.2	浅	消毒	85,345	4	1,530	3,430	口	H19.04													
	599,965	533,297	525,350	201,741	310,600	511	217,441	412	184,941	66,685	59,065	88.7	表(11.3)、貯(1.5)、伏(4.0)、浅(49.5)、深(2.8)、湧(0.0)、受(30.8)	消毒(46.2)、緩ろ(16.2)、急ろ(34.8)、膜ろ(2.8)	4,728,140	261																	

3 簡易水道事業調査表

(平成21年度)

番号地	区	名	営の種別	給水開始年月	認可年月日	計			年 間			給 水			原水の種別	浄水方法	管路延長 (m)	技 術 管理者	水 道 料 金		統合予定				
						計 給水人口 (人)	計 給水人口 (人)	計 給水人口 (人)	年 間 取 水量 (m3)	一 日 取 水量 (m3)	一 日 取 水量 (m3)	一 人 一 日 取 水量 (L)	一 人 一 日 取 水量 (L)	一 人 一 日 取 水量 (L)					年 間 取 水量 (m3)	年 間 取 水量 (m3)		年 間 取 水量 (m3)	取 率 (%)	1.0m3 使用料 (円)	2.0m3 使用料 (円)
1	松江市	秋鹿	公	S34.4	H7.3.31	1,971	1,971	1,901	197,711	542	397	755	185,073	94	1,890	3,780	併任	併任	1,890	3,780	用	H24年4月	松江市水道事業		
2	松江市	本庄	公	S36.4	H8.4.5	1,676	155,549	1,676	155,549	426	325	544	127,281	82	1,890	3,780	併任	併任	1,890	3,780	用	H24年4月	松江市水道事業		
3	松江市	長江	公	S36.4	H2.9.26	773	74,235	773	74,235	203	418	323	63,373	85	1,890	3,780	併任	併任	1,890	3,780	用	H24年4月	松江市水道事業		
4	松江市	津ノ森	公	S40.4	H7.3.31	405	39,237	405	39,237	107	296	120	37,694	96	1,890	3,780	併任	併任	1,890	3,780	用	H24年4月	松江市水道事業		
5	松江市	大野	公	S40.4	H7.3.31	1,259	100,776	1,259	100,776	276	284	388	83,868	83	1,890	3,780	併任	併任	1,890	3,780	用	H24年4月	松江市水道事業		
6	松江市	上宇部尾	公	S50.4	H13.3.30	104	9,062	81	9,062	25	385	33	5,199	57	1,890	3,780	併任	併任	1,890	3,780	用	H28年4月	松江市水道事業		
7	松江市	手角	公	S52.4	S52.3.15	129	7,706	129	7,706	21	155	37	7,191	93	1,890	3,780	併任	併任	1,890	3,780	用	H27年4月	新美保簡易水道事業		
8	松江市	枕木	公	H5.4	H3.6.18	140	7,341	100	7,341	35	250	35	5,909	80	1,890	3,780	併任	併任	1,890	3,780	用	H24年4月	松江市水道事業		
9	松江市	新庄	公	S30.3	H8.4.5	350	55,795	272	55,795	145	414	195	45,112	81	1,890	3,780	併任	併任	1,890	3,780	用	H24年4月	松江市水道事業		
10	松江市	野原	公	H13.7	H12.1.19	140	7,730	85	7,730	42	300	33	7,365	95	1,890	3,780	併任	併任	1,890	3,780	用	H24年4月	鹿島大芦簡易水道事業		
11	松江市	南講武	公	H5.5	H5.4.7	500	28,839	399	28,839	260	520	137	24,479	85	1,890	3,780	併任	併任	1,890	3,780	用	H24年4月	鹿島大芦簡易水道事業		
12	松江市	鹿島大芦	公	H6.6	H18.1.31	440	27,761	367	27,761	274	623	104	22,928	83	1,890	3,780	併任	併任	1,890	3,780	用	H24年4月	鹿島大芦簡易水道事業		
13	松江市	加賀	公	S39.6	H16.3.31	1,290	188,514	1,067	188,514	593	460	602	102,023	60	2,000	3,800	併任	併任	2,000	3,800	用	H24年4月	鹿島大芦簡易水道事業		
14	松江市	野波	公	S53.4	H13.3.30	2,100	197,789	1,668	197,789	1,049	500	782	143,812	80	2,000	3,800	併任	併任	2,000	3,800	用	H24年4月	鹿島大芦簡易水道事業		
15	松江市	大芦	公	S57.6	H6.3.28	1,160	130,661	1,239	130,661	550	474	357	111,330	94	2,000	3,800	併任	併任	2,000	3,800	用	H24年4月	鹿島大芦簡易水道事業		
16	松江市	美保岡中央	公	S38.6	H12.1.25	2,475	259,219	2,267	259,219	1,500	606	866	202,879	91	1,550	2,900	併任	併任	1,550	2,900	用	H27年4月	新美保簡易水道事業		
17	松江市	新美保岡	公	S51.5	H14.1.31	3,445	402,470	2,646	402,470	1,662	482	1,350	277,928	70	1,550	2,900	併任	併任	1,550	2,900	用	H27年4月	新美保簡易水道事業		
18	松江市	北浦地区	公	S51.5	H3.11.28	500	40,256	394	40,256	618	1,226	186	36,192	94	1,550	2,900	併任	併任	1,550	2,900	用	H27年4月	新美保簡易水道事業		
19	松江市	諸嶋地区	公	S54.4	S53.5.20	130	6,573	79	6,573	30	231	35	5,713	91	1,550	2,900	併任	併任	1,550	2,900	用	H27年4月	新美保簡易水道事業		
20	松江市	千鶴地区	公	S43.4	S60.6.12	700	51,148	553	51,148	200	286	189	46,206	95	1,550	2,900	併任	併任	1,550	2,900	用	H27年4月	新美保簡易水道事業		
21	松江市	雲津地区	公	H8.4	H6.3.23	172	13,297	142	13,297	85	494	40	9,559	76	1,550	2,900	併任	併任	1,550	2,900	用	H27年4月	新美保簡易水道事業		
22	松江市	別所	公	S48.10	H12.1.21	1,470	81,291	1,053	81,291	368	250	262	68,142	87	1,511	3,291	併任	併任	1,511	3,291	用	H27年4月	八雲簡易水道事業		
23	松江市	八雲	公	S50.12	H6.4.5	4,900	502,807	4,044	502,807	1,600	327	1,418	392,771	90	1,511	3,291	併任	併任	1,511	3,291	用	H27年4月	八雲簡易水道事業		
24	松江市	平原	公	S53.4	S56.12.18	900	59,613	492	59,613	245	272	183	38,623	75	1,511	3,291	併任	併任	1,511	3,291	用	H27年4月	八雲簡易水道事業		
25	松江市	日吉台サニーハイ	公	S58.8	H20.8.6	1,700	145,547	1,228	145,547	595	350	392	108,522	89	1,511	3,291	併任	併任	1,511	3,291	用	H27年4月	八雲簡易水道事業		
26	松江市	大谷・別所	公	H7.4	H5.3.15	690	35,192	576	35,192	178	258	144	32,972	96	1,323	2,908	併任	併任	1,323	2,908	用	H28年4月	松江市水道 (玉道) 事業		
27	松江市	菅原地区	公	S44.3	H13.2.23	830	87,255	784	87,255	226	272	450	80,645	92	1,251	2,574	併任	併任	1,251	2,574	用	H27年4月	八雲簡易水道事業		
28	松江市	佐倉・田根地区	公	H5.3	H3.6.11	320	20,848	302	20,848	96	300	73	19,712	95	1,251	2,574	併任	併任	1,251	2,574	用	H27年4月	八雲簡易水道事業		
29	松江市	金山地区	公	H17.4	H20.8.6	230	12,535	183	12,535	58	252	47	11,299	90	1,251	2,574	併任	併任	1,251	2,574	用	H27年4月	八雲簡易水道事業		
30	松江市	佐々木・柳田・柳地区	公	H7.11	H20.3.26	120	15,217	131	15,217	56	467	106	13,854	91	1,251	2,574	併任	併任	1,251	2,574	用	H27年4月	八雲簡易水道事業		
31	松江市	和名佐・小林地区	公	H15.6	H13.2.23	174	8,394	171	8,394	56	322	31	7,964	95	1,251	2,574	併任	併任	1,251	2,574	用	H27年4月	八雲簡易水道事業		

番号地	区名	経営の種別	給水開始年	最近認可年月日	計画		現在		年間取水量(m3)	給水量				有収率(%)	原水の種別	浄水方法	管路延長(m)	技術管理者	水道料金		統合予定
					給水人口(人)	区内人口(人)	給水人口(人)	区内人口(人)		一日最大(m3)	一日平均(m3)	年間総量(m3)	年間取水量(m3)						1.0m3使用料(円)	2.0m3料金使用料体系(円)	
32	松江市八束町	公	S57.6	S53.6.23	4,500	4,296	4,296	658,043	2,000	1,803	658,043	506,914	77	受		66,248	併任	1,459	2,979	用	
33	松江市長海	公	H17.2	H16.2.10	1,65	125	58	2,957	50	8	2,957	2,592	88	受		1,960	併任	1,890	2,780	用	
34	松江市納蔵	公	H19.5	H17.2.17	120	110	41	3,760	36	10	3,760	1,769	47	受		5,321	併任	1,890	2,780	用	
	計 34	公34			38,325	31,449	30,850	3,635,128	14,927	9,431	3,442,251	2,836,883	82	表(43)、貯(2)、伏(2)、浅(1)、深(1)、受(42)		536,089					
35	安来市伯太	公	S35.4	H16.2.3	4,650	4,316	4,310	532,829	2,100	1,281	467,629	456,073	98	伏(21)、浅(79)	消毒(69)、緩ろ(11)	103,493	併任	1,306	2,613	口	
36	安来市上十年畑	公	S53.6	S52.7.26	250	150	148	11,198	38	28	10,195	10,063	99	表	緩ろ	6,114	併任	1,306	2,613	口	
37	安来市小竹	公	S55.6	H15.3.12	420	328	321	35,251	138	71	25,807	24,169	94	表	緩ろ	23,432	併任	1,306	2,613	口	
38	安来市布部	公	S47.4	H16.3.31	1,350	940	935	107,428	440	294	107,428	72,111	67	表(67)、浅(33)	緩ろ	28,496	併任	1,306	2,613	口	
39	安来市比田	公	S53.4	H14.3.25	1,630	1,242	1,219	93,533	516	256	93,533	74,883	80	伏(72)、浅(28)	緩ろ	42,162	併任	1,306	2,613	口	
40	安来市山佐	公	S55.4	S53.6.23	1,250	1,001	983	106,564	292	292	106,564	74,966	70	表	緩ろ	22,898	併任	1,306	2,613	口	
41	安来市西谷	公	H4.4	H2.6.28	250	172	171	17,815	84	49	17,815	9,859	55	湧	その他	8,742	併任	1,306	2,613	口	
42	安来市奥田原	公	H10.6	H7.4.5	330	234	231	11,857	91	32	11,857	11,669	98	表	急ろ	8,969	併任	1,306	2,613	口	
43	安来市宇波	公	H13.4	H10.3.31	400	295	293	22,294	107	51	18,669	16,600	89	表	急ろ	13,842	併任	1,306	2,613	口	
44	安来市東中津	組	S31.3	S33.6.30	200	171	171	20,000	80	53	19,500	18,500	95	浅	消毒	1,900	専任	1,220	2,440	定	
	計 10	公9組1			10,730	8,849	8,792	958,769	3,886	2,408	878,997	768,883	87	表(27)、伏(19)、浅(62)、湧(2)	消毒(50)、緩ろ(41)、急ろ(3)、緩ろ(3)、その他(62)	260,048					
45	東出雲町今宮春日	公	S56.4	H5.4.7	1,170	877	875	69,294	371	190	69,294	67,427	97	受		7,710	併任	1,543	3,433	用	
46	東出雲町須田内馬	公	S47.4	H14.5.10	440	439	439	46,931	166	129	46,931	46,395	99	伏(43)、受(67)	緩ろ	11,097	併任	1,543	3,433	用	
	計 2	公2			1,610	1,316	1,314	116,225	537	318	116,225	113,822	98	伏(18)、受(82)	緩ろ	18,807					
47	雲南市久野	公	S49.4	H16.2.10	360	306	284	28,430	120	78	28,430	23,225	82	伏	緩ろ	6,006	併任	1,530	3,430	口	
48	雲南市海湖	公	S53.4	S51.6.30	1,400	1,224	1,220	110,765	351	303	110,765	101,741	92	表	緩ろ	23,024	併任	1,530	3,430	口	
49	雲南市湯村	公	S46.4	H9.5.12	280	227	227	23,637	105	65	23,637	19,713	83	浅	消毒	7,882	併任	1,530	3,430	口	
50	雲南市平田	公	S47.4	H11.1.20	286	198	198	23,215	120	64	23,215	19,533	84	浅	消毒	9,548	併任	1,530	3,430	口	
51	雲南市鍋山中野	公	S53.11	H13.3.30	1,860	2,208	2,057	183,940	1,130	504	183,940	162,258	88	浅	緩ろ	89,213	併任	1,530	3,430	口	
52	雲南市吉田	公	S31.12	H14.3.28	1,161	714	714	94,491	546	259	94,491	82,182	87	表(67)、浅(4)、深(29)	急ろ(35)、緩ろ(65)	18,001	併任	1,530	3,430	口	
53	雲南市深野	公	S49.12	H4.3.16	240	242	242	30,436	85	83	30,436	23,320	77	表	緩ろ	4,924	併任	1,530	3,430	口	
54	雲南市川手	公	S38.7	H6.4.5	1,75	149	149	24,051	68	66	24,051	17,461	73	深	急ろ	7,030	併任	1,530	3,430	口	
55	雲南市宇山	公	H9.7	H14.3.28	251	198	194	12,112	141	33	12,112	8,641	71	深	急ろ	15,711	併任	1,530	3,430	口	
56	雲南市上山矢入	公	H16.4	H16.2.6	347	220	220	15,572	141	43	15,572	10,795	69	深	急ろ	11,637	併任	1,530	3,430	口	

番号地	区名	経営の種別	給水開始年	最近認可年月日	計画		現在		年間取水量(m3)	給水量				有収率(%)	原水の種別	浄水方法	管路延長(m)	技術管理者	水道料金					
					給水人口(人)	区内人口(人)	給水人口(人)	区内人口(人)		一日最大(m3)	一日平均(m3)	年間総量(m3)	年間取水量(m3)						1.0m3使用料(円)	2.0m3以上使用料(円)				
57	雲南市川尻・大吉田	公	H18.7	H13.3.29	341	268	161	9,513	130	381	196	969	26	9,513	8,352	88	深	消毒	17,995	併任	1,530	3,430	口	
58	雲南市掛合	公	S33.5	H20.3.10	1,670	1,673	1,667	313,239	866	519	1,136	681	858	313,239	184,806	59	表(70)、浅(30)	消毒(60)、緩ろ(70)	29,021	併任	1,530	3,430	口	
59	雲南市多根	公	S54.2	H5.5.10	660	532	532	83,983	233	353	353	664	230	83,983	48,079	57	浅	消毒	24,113	併任	1,530	3,430	口	
60	雲南市入間	公	S52.1	H12.3.27	260	194	176	18,208	95	365	145	824	50	18,208	16,909	83	深	緩ろ	12,579	併任	1,530	3,430	口	
61	雲南市波多	公	S54.2	H10.3.31	585	364	339	30,586	231	395	121	357	84	30,586	21,784	71	深	緩ろ	25,948	併任	1,530	3,430	口	
62	雲南市松笠	公	H5.4	H2.6.29	510	396	383	45,179	222	435	190	483	124	45,179	40,572	90	表	緩ろ	22,742	併任	1,530	3,430	口	
63	雲南市菅谷	公	H19.9	H19.9.27	120	145	84	7,303	44	367	22	262	20	7,303	5,963	82	深	緩ろ	6,118	併任	1,530	3,430	口	
	計 17	公			10,506	9,258	8,857	1,054,660	4,628	441	4,263	481	2,889	1,054,660	795,334	75	表(44)、伏(3)、浅(43)、急ろ(9)、膜(39)、深(14)	消毒(22)、緩ろ(73)、急ろ(8)、膜(79)	331,492					
64	出雲町三成	公	S35.4	H11.1.18	2,820	2,112	2,112	368,372	1,645	583	1,206	571	1,009	368,372	295,826	80	表(55)、浅(45)	緩ろ	41,032	併任	1,470	3,000	用	
65	出雲町阿井	公	S28.12	H12.1.12	2,020	1,708	1,657	148,624	970	480	484	292	407	148,624	138,367	83	表	膜ろ	62,003	併任	1,470	3,000	用	
66	出雲町三成第二	公	S37.4	H5.4.16	1,760	2,142	2,132	190,181	518	294	1,111	521	521	190,181	128,256	67	浅(92)、深(8)	消毒(8)、緩ろ(92)	74,443	併任	1,470	3,000	用	
67	出雲町亀高	公	S43.12	H22.3.19	980	986	985	107,138	561	572	430	437	294	107,138	91,433	85	表(88)、深(12)	消毒(12)、緩ろ(88)	31,030	併任	1,470	3,000	用	
68	出雲町鴨倉	公	H4.7	H3.3.30	220	156	156	13,886	58	264	57	365	38	13,886	9,623	69	表	緩ろ	9,959	併任	1,470	3,000	用	
69	出雲町高尾	公	H13.9	H12.1.12	500	410	400	40,037	250	500	184	460	110	40,037	29,382	73	表	緩ろ	28,650	併任	1,470	3,000	用	
70	出雲町横田	公	S30.1	H14.3.29	3,230	2,746	2,733	350,216	1,833	567	1,142	418	959	350,216	314,133	90	表(13)、伏(34)、浅(53)	消毒(18)、緩ろ(48)、急ろ(34)	53,949	併任	1,470	3,000	用	
71	出雲町三井野	公	S45.8	H5.5.10	140	84	82	18,289	377	2,693	176	2,146	50	18,289	13,030	71	表	緩ろ	4,486	併任	1,470	3,000	用	
72	出雲町大馬木	公	S47.12	H19.9.7	1,000	783	779	76,979	347	347	380	488	211	76,979	59,731	78	表(18)、浅(79)、湧(3)	緩ろ(21)、紫外線(79)	31,942	併任	1,470	3,000	用	
73	出雲町雨川	公	S48.5	H21.9.9	110	107	104	9,884	34	309	66	635	27	9,884	7,608	77	表	緩ろ	4,001	併任	1,470	3,000	用	
74	出雲町小馬木	公	S56.5	H15.3.31	550	465	464	37,143	183	333	192	414	102	37,143	29,424	79	表	緩ろ	19,363	併任	1,470	3,000	用	
75	出雲町八川	公	S58.4	H16.3.25	1,093	983	976	99,082	457	418	384	393	271	99,082	85,912	87	浅	緩ろ	28,449	併任	1,470	3,000	用	
76	出雲町鳥上	公	S46.4	H12.1.12	1,450	1,230	1,215	104,561	443	306	434	357	286	104,561	79,492	76	表	消毒(10)、緩ろ(90)	41,519	併任	1,470	3,000	用	
77	出雲町大谷	公	H14.5	H12.1.6	250	197	197	7,464	63	252	44	223	20	7,464	6,662	89	表	緩ろ	8,744	併任	1,470	3,000	用	
	計 14	公			16,123	14,109	13,992	1,571,856	7,739	480	6,290	450	4,306	1,571,856	1,288,879	82	表(47)、伏(8)、浅(44)、深(2)、湧(0)	消毒(10)、緩ろ(73)、急ろ(8)、膜(79)	439,570					
78	飯南町赤来地区	公	S35.4	S56.4.1	4,400	2,902	2,894	414,484	1,550	352	1,462	505	1,032	376,549	294,585	78	表(88)、伏(12)	緩ろ(40)、急ろ(60)	97,000	併任	1,860	3,750	用	
79	飯南町谷地区	公	H6.6	H15.5.6	299	260	260	30,070	123	411	111	427	75	27,310	15,141	55	表(94)、深(6)	緩ろ	17,908	併任	1,860	3,750	用	
80	飯南町頓原	公	S35.9	H18.6.12	1,772	1,411	978	167,475	931	525	548	560	411	149,961	135,850	91	表(88)、深(12)	消毒(11)、緩ろ(87)、急ろ(2)	330,245	併任	1,860	3,750	用	
81	飯南町志津見	公	H3.6	H17.3.30	136	73	73	21,800	60	441	60	822	36	13,214	12,164	92	表	緩ろ	4,364	併任	1,860	3,750	用	
82	飯南町八神	公	S38.4	H8.6.6	426	318	291	47,942	275	646	260	893	119	43,424	43,162	99	表	緩ろ	18,954	併任	1,860	3,750	用	
83	飯南町角井	公	S35.2	H4.5.28	310	222	208	21,074	86	277	150	721	52	18,993	16,393	86	伏	緩ろ	11,570	併任	1,860	3,750	用	

番号地	区名	経営の種別	給水開始年月	最近認可年月日	計画		現在	年間	給水				有収率(%)	原水の種別	浄水方法	管路延長(m)	技術管理者	水道料金		統合予定			
					給水人口(人)	内人口(人)			年取水量(m3)	計画	実	量						10m3使用料(円)	20m3使用料(円)				
					給水人口(人)	給水人口(人)	給水人口(人)	取水量(m3)	一日最大(人)	一日平均(人)	年間総量(m3)	年間取水量(m3)	(%)										
	計 6	公6			7,343	5,186	4,704	702,845	3,025	412	2,591	551	1,725	629,451	82	表(86)、伏(10)、深(3)	消毒(3)、緩ろ(61)、急ろ(36)	480,041					
84	出雲市乙立	公	H14.4	H11.1.28	900	757	794	91,554	366	407	270	368	170	61,938	88	浅	膜ろ	19,572	併任	1,222	2,496	口	
85	出雲市猪目	公	S30.4	S30.4.14	400	92	92	6,619	60	150	25	272	16	6,018	92	表	緩ろ	1,730	併任	1,222	2,496	口	
86	出雲市河下広城	公	S58.4	S59.1.25	3,550	2,368	2,360	314,757	1,201	338	1,103	467	759	276,919	75	表(83)、深(17)	消毒(17)、緩ろ(59)、急ろ(24)	47,771	併任	1,222	2,496	口	
87	出雲市塩津	公	S36.2	H2.5.7	300	187	187	22,480	100	333	106	567	56	20,437	67	表	緩ろ	1,965	併任	1,222	2,496	口	
88	出雲市美保	公	S35.2	H12.1.27	177	109	109	11,061	56	316	64	587	28	10,056	99	表	緩ろ	3,360	併任	1,222	2,496	口	
89	出雲市東部統合	公	S36.9	H20.3.31	1,870	1,794	1,785	201,881	825	441	796	445	503	183,531	79	表(81)、深(19)	緩ろ	65,512	併任	1,222	2,496	口	
90	出雲市島村	公	S42.10	S42.2.14	406	389	389	42,374	134	330	119	306	106	38,522	95	受		4,129	併任	1,222	2,496	口	
91	出雲市地合	公	H2.4	H1.4.17	300	220	220	23,782	115	383	103	468	59	21,620	68	湧	消毒	4,062	併任	1,222	2,496	口	
92	出雲市須佐	公	S34.3	H21.3.24	2,050	1,998	1,951	252,247	995	485	952	488	691	252,247	76	浅(23)、湧(77)	消毒(77)、急ろ(23)	82,001	併任	1,222	2,496	口	
93	出雲市窪田	公	S48.5	H16.2.9	2,400	1,952	1,937	214,028	920	383	607	313	586	214,028	74	浅(96)、湧(4)	消毒(54)、急ろ(3)、膜ろ(42)	113,846	併任	1,222	2,496	口	
94	出雲市多伎	公	S30.1	H16.2.27	4,460	3,890	3,890	663,612	2,719	610	2,044	525	1,628	594,226	80	浅(100)、深(0)	急ろ(1)、膜ろ(99)	93,746	併任	1,222	2,496	口	
95	出雲市湖陵	公	S35.7	H18.2.13	4,800	4,676	4,647	491,341	2,160	450	1,620	349	1,946	491,341	94	浅(55)、受(45)	消毒	59,109	併任	1,222	2,496	口	
96	出雲市釜海	公	H7.4	H14.3.8	1,100	919	919	79,112	325	296	275	299	217	79,112	92	受		12,363	併任	1,222	2,496	口	
97	出雲市日御碕	公	S29.4	H18.3.26	840	692	692	62,047	582	693	247	357	169	61,682	93	深	急ろ	5,978	併任	1,222	2,496	口	
98	出雲市鷲浦	公	S33.4	S50.8.7	1,300	268	268	26,631	270	208	167	623	73	26,631	83	伏	緩ろ	5,563	併任	1,222	2,496	口	
	計 15	公15			24,853	20,311	20,180	2,503,526	10,828	436	8,497	421	6,406	2,338,308	83	表(197)、伏(10)、深(6)、湧(9)、受(4)	消毒(32)、急ろ(21)、急ろ(10)、膜ろ(2)	520,707					
99	斐川町阿宮地区	公	S57.4	S55.4.1	720	580	580	43,250	144	200	150	259	118	43,250	92	浅	消毒	13,853	併任	1,251	2,574	用	
100	斐川町大黒山麓地区	公	H8.6	H8.3.12	114	92	92	8,782	65	570	37	402	24	8,782	64	浅	急ろ	4,784	併任	1,251	2,574	用	
	計 2	公2			834	672	672	52,032	209	251	187	278	143	52,032	87	浅	消毒(63)、急ろ(17)	18,137					
101	大田市志学	公	S31.10	S51.11.4	2,100	652	502	90,464	1,100	524	441	878	248	90,464	85	湧	緩ろ	7,817	併任	2,173	4,798	単	
102	大田市池田	公	S40.12	H4.3.31	500	974	200	32,155	158	316	131	655	88	32,155	50	湧	消毒	4,046	併任	2,173	4,798	単	
103	大田市祖式	公	S39.11	H14.3.27	1,230	993	691	85,859	391	318	314	454	235	85,812	67	表(27)、湧(73)	消毒(73)、膜ろ(27)	23,965	併任	2,173	4,798	単	
104	大田市大代	公	S34.3	H12.3.9	390	492	182	18,699	100	256	69	379	51	18,699	63	深(84)、湧(16)	消毒	5,071	併任	2,173	4,798	単	
105	大田市富山	公	S54.4	S53.6.1	400	282	282	30,338	90	225	90	319	83	30,338	68	表	緩ろ	7,763	併任	2,100	3,100	単	
106	大田市川合東部	公	S56.2	S55.6.11	250	236	236	28,794	68	272	72	305	79	28,794	84	浅	消毒	5,374	併任	3,000	3,200	単	
107	大田市西部	公	S60.2	S58.6.1	870	670	670	77,857	181	208	205	306	213	77,857	53	受		24,420	併任	2,760	4,060	単	
108	大田市坂谷	公	H10.4	H10.2.18	118	69	69	5,987	66	559	29	420	16	5,987	97	湧	緩ろ	3,559	併任	2,100	3,100	単	

番号地	区名	経営の種別	給水開始年	最近認可年月日	計画		現在		年間		給水				取水率(%)	原水の種別	浄水方法	管路延長(m)	技術管理者	水道料金		統合予定	
					給水人口(人)	区内人口(人)	給水人口(人)	区内人口(人)	年間取水量(m3)	一日平均取水量(m3)	一日最大取水量(m3)	一人一日最大取水量(L)	一人一日平均取水量(L)	年間総量(m3)						年間取水量(m3)	10m3使用料(円)		20m3使用料(円)
109	大田市波根	組	S33.12	S33.6.13	1,500	535	535	51,628	351	234	380	710	141	48,915	95	浅	消毒	4,250	専任	1,400	2,400	単	
110	大田市馬路	公	S41.4	S57.11.1	1,120	672	672	60,008	560	500	542	807	164	50,823	85	受	消毒	9,277	併任	2,110	4,140	用	
111	大田市温泉津	公	S33.10	H11.12.27	2,960	2,345	2,345	316,466	1,450	490	1,316	561	866	316,031	75	伏(0)、深(0)、受(100)	消毒	45,047	併任	2,770	5,390	用	
112	大田市井田	公	H7.3	H17.1.13	850	720	720	56,970	365	429	254	353	156	46,962	82	表(23)、深(77)	消毒	43,593	併任	2,770	5,390	用	
	計12	公11組1			12,288	8,640	7,104	855,225	4,880	3,977	3,843	541	2,242	638,086	75	表(8)、伏(0)、浅(9)、深(7)、深(23)、受(53)	消毒(63)、緩ろ(32)、膜ろ(6)	184,182					
113	川本町川本	公	S33.2	H9.12.8	3,050	2,443	2,406	367,202	1,322	433	1,275	530	1,006	367,202	77	浅	消毒	30,115	併任	1,963	4,063	用	
114	川本町三原	公	S42.8	H13.1.19	820	626	606	82,117	330	402	282	465	225	51,578	83	浅(41)、深(17)、湧(41)	緩ろ	29,529	併任	1,963	4,063	用	
115	川本町三谷	公	S49.3	H18.2.2	1,600	1,800	1,800	20,400	56	350	81	450	56	12,629	62	浅	緩ろ	9,761	併任	1,963	4,063	用	
	計3	公3			4,080	3,249	3,192	469,719	1,708	424	1,638	513	1,287	348,219	74	浅(90)、深(3)、湧(7)	消毒(78)、緩ろ(22)	69,405					
116	美郷町粕瀨・浜原	公	S29.11	H17.2.18	1,655	1,340	1,313	332,824	1,015	613	863	657	664	242,445	73	浅(94)、深(6)	緩ろ(7)、膜ろ(93)	31,401	併任	1,816	3,546	用	
117	美郷町吾郷地区	公	S58.7	H12.1.18	1,450	1,060	970	15,398	72	497	42	433	35	12,758	51	深	消毒	7,206	併任	1,816	3,546	用	
118	美郷町石原地区	公	S48.4	H14.12.27	910	648	620	64,346	214	235	214	345	160	58,496	79	浅(55)、深(45)	緩ろ	22,625	併任	1,816	3,546	用	
119	美郷町吾郷地区	公	S53.7	H9.4.7	770	584	584	73,172	206	268	206	353	182	66,521	66	表	緩ろ	16,395	併任	1,816	3,546	用	
120	美郷町別府地区	公	S47.6	H12.10.17	1,850	1,850	1,710	11,704	60	324	51	298	32	11,704	96	深	消毒	2,283	併任	1,816	3,546	用	
121	美郷町吾郷地区	公	S11.10	H14.12.27	230	185	157	15,910	128	557	73	465	40	14,465	77	深	急ろ	16,034	併任	1,816	3,546	用	
122	美郷町都賀	公	S28.10	H11.4.14	1,358	759	759	103,100	587	432	471	621	244	89,110	82	表(40)、浅(31)、深(29)	消毒(18)、急ろ(82)	13,808	併任	1,816	3,546	用	
123	美郷町都賀行	公	S45.3	H4.5.26	320	213	213	23,988	101	316	90	423	65	23,887	95	浅	緩ろ	4,010	併任	1,626	3,546	用	
124	美郷町湖地区	公	S52.2	H3.5.2	1,700	1,660	1,660	48,135	76	447	76	458	121	44,018	77	伏	緩ろ	5,647	併任	1,626	3,546	用	
125	美郷町比之宮	公	S57.3	S55.4.1	650	310	310	53,480	148	228	122	394	75	27,500	76	表	緩ろ	3,777	併任	1,626	3,546	用	
	計10	公10			6,393	4,496	4,380	742,057	2,607	408	2,208	503	1,619	590,904	75	表(23)、伏(6)、浅(40)、急ろ(15)、膜ろ(6)	消毒(17)、緩ろ(40)、急ろ(15)、膜ろ(6)	123,186					
126	邑南町矢上	公	S37.6	H10.3.10	4,900	4,740	3,970	547,567	2,036	416	2,046	515	1,500	547,567	82	表(39)、湧(61)	消毒(61)、緩ろ(39)	116,584	併任	1,722	3,612	用	
127	邑南町日真	公	S48.3	S48.9.17	430	213	208	19,167	82	191	79	380	53	19,167	86	表	緩ろ	5,547	併任	1,722	3,612	用	
128	邑南町日和	公	S47.4	H8.3.21	600	452	437	71,420	238	397	294	673	196	71,420	85	表(44)、深(66)	消毒(31)、緩ろ(69)	22,334	併任	1,722	3,612	用	
129	邑南町市木	公	S30.4	H9.4.7	720	504	451	85,854	501	696	522	1,157	235	85,854	61	表	緩ろ(49)、急ろ(51)	19,068	併任	1,722	3,612	用	
130	邑南町瑞穂西	公	S51.4	H16.3.29	2,530	2,424	2,148	313,332	1,574	622	1,151	536	858	313,332	84	表(68)、湧(32)	緩ろ(14)、急ろ(54)、膜ろ(32)	48,619	併任	1,722	3,612	用	
131	邑南町瑞穂東	公	S47.4	H4.3.12	1,480	1,140	974	139,446	557	376	833	855	382	139,446	63	表	緩ろ	58,494	併任	1,722	3,612	用	
132	邑南町布施	公	S53.4	H11.1.20	280	234	198	35,512	105	375	151	763	97	35,512	44	深	消毒	10,684	併任	1,722	3,612	用	
133	邑南町口羽	公	S30.2	H16.7.26	830	524	524	110,548	304	366	444	847	303	110,548	54	浅	消毒	12,090	併任	1,722	3,612	用	

番号地	区	名	経営の種別	給水開始年	最近認可年月日	計画		現在		年間取水水量 (m3)	給水量						取水率 (%)	原水の種類別	浄水方法	管路延長 (m)	技管理者	水道料金			
						給水人口 (人)	管内人口 (人)	給水人口 (人)	管内人口 (人)		一日最大 (m3)	一日平均 (m3)	年間総量 (m3)	年間取水量 (m3)	1.0m3 使用料 (円)	2.0m3 料金体系 (円)									
134	邑南町	阿須那	公	S34.4	H19.5.28	320	297	289	289	50,214	143	447	290	1,078	138	50,214	27,946	56	表(51)、浅(12)、深(6)、湧(32)	消毒	6,327	併任	1,722	3,612	用
	計	9	公			12,090	10,528	9,179	1,373,060	1,373,060	5,540	458	5,810	633	3,762	1,373,060	1,010,101	74			299,747				
135	浜田市	壱城波佐	公	S46.4	H16.2.23	4,700	3,300	3,253	486,492	2,234	475	1,724	530	947	345,698	308,475	89	浅(83)、深(17)	急ろ(17)、急ろ(83)	153,836	専任	2,016	3,906	用	
136	浜田市	今福美又	公	S46.4	H8.4.5	1,816	1,467	1,312	165,493	730	402	586	424	428	156,361	156,200	100	表	急ろ	71,826	専任	2,016	3,906	用	
137	浜田市	新旭	公	S46.10	H18.2.13	4,030	3,148	3,078	481,560	2,882	715	1,763	573	1,233	449,887	366,101	81	表(1)、浅(99)	急ろ(2)、急ろ(58)、急ろ(40)	140,272	専任	2,016	3,906	用	
138	浜田市	赤栄簡易水道	公	S57.7	H16.3.9	1,500	1,179	1,120	174,232	856	571	479	428	325	118,719	97,919	82	伏(90)、浅(10)	急ろ(94)、急ろ(6)	51,882	専任	2,016	3,906	用	
139	浜田市	三保	公	S33.8	H9.5.15	5,000	3,784	3,784	526,049	2,730	546	2,201	582	1,441	526,049	494,560	94	深	消毒	84,135	併任	1,560	2,799	用	
140	浜田市	三隅	公	S37.3	S54.3.12	2,000	1,159	1,159	150,136	730	365	579	500	411	150,136	131,605	88	浅	消毒	16,160	併任	1,560	2,799	用	
141	浜田市	平原	公	H10.4	H9.5.13	240	172	172	11,256	60	250	41	238	31	11,256	10,676	95	深	その他	11,215	併任	1,560	2,799	用	
142	浜田市	西の谷	公	H17.4	H16.3.18	120	98	93	8,151	45	375	31	333	22	8,151	7,558	93	受		6,410	併任	1,560	2,799	用	
143	浜田市	河内	公	H17.12	H22.3.24	690	470	450	53,237	237	343	195	433	146	53,237	50,318	95	浅	急ろ	20,241	併任	1,560	2,799	用	
	計	9	公			20,096	14,777	14,421	2,056,606	10,504	523	7,569	525	4,985	1,819,494	1,623,412	89	表(8)、伏(9)、浅(94)、深(30)、受(0)	消毒(35)、急ろ(15)、急ろ(18)、急ろ(23)、急ろ(1)	555,977					
144	江津市	東部	公	S37.4	H20.3.19	3,090	3,215	2,817	324,563	1,215	393	1,076	382	839	306,336	260,907	85	受		49,766	併任	2,478	4,788	単	
145	江津市	松平	公	S40.6	H19.2.22	650	946	630	68,081	204	314	329	522	187	68,081	54,610	80	受		24,268	併任	2,478	4,788	単	
146	江津市	桜江	公	S31.4	H15.3.31	2,240	1,999	1,957	229,422	1,050	469	763	390	629	229,420	198,235	87	浅	急ろ	49,490	併任	2,100	4,200	単	
147	江津市	川越	公	S37.4	H15.3.31	880	695	695	64,964	350	398	257	370	178	64,964	54,918	85	浅	急ろ	30,769	併任	2,100	4,200	単	
	計	4	公			6,860	6,855	6,099	687,030	2,819	411	2,425	398	1,832	663,801	569,670	85	浅(43)、受(67)	急ろ	154,293					
148	益田市	小野	公	S29.2	H20.11.10	4,200	4,009	3,473	527,150	3,000	714	2,122	611	1,444	527,150	453,209	86	浅	消毒	79,958	併任	1,417	2,940	用	
149	益田市	久々茂	公	S38.3	S62.3.27	305	397	306	35,660	77	252	160	523	98	35,660	26,116	73	浅	消毒	4,796	併任	1,417	2,940	用	
150	益田市	白岩	公	S54.3	S53.5.20	565	484	416	53,760	113	200	208	500	147	53,760	36,169	67	表	消毒	6,122	併任	1,417	2,940	用	
151	益田市	美都	公	S48.3	H19.3.13	2,388	2,145	2,145	322,806	1,061	444	1,153	538	884	322,806	225,087	70	表(81)、浅(19)	消毒(19)、急ろ(81)	59,481	併任	1,365	2,940	用	
152	益田市	匹見	公	S35.3	H8.6.3	1,020	775	775	142,950	390	382	848	1,094	390	142,950	95,681	67	浅	消毒	18,974	併任	1,416	2,940	用	
153	益田市	澄川	公	S39.12	S62.6.9	320	153	153	18,435	82	256	101	660	51	18,435	13,789	75	浅	消毒	7,069	併任	1,416	2,940	用	
154	益田市	小原	公	S47.12	S63.5.10	110	51	51	5,900	28	255	18	353	16	5,900	3,120	53	浅	消毒	2,985	併任	1,416	2,940	用	
155	益田市	広瀬	公	S50.2	S59.5.29	110	52	52	6,205	17	155	31	596	17	6,205	3,064	49	浅	消毒	1,841	併任	1,416	2,940	用	
156	益田市	三島	公	S51.2	H10.3.9	105	74	74	6,903	24	229	18	243	19	6,903	4,098	59	伏	急ろ	2,169	併任	1,416	2,940	用	
	計	9	公			9,123	8,140	7,445	1,119,169	4,792	525	4,659	626	3,066	1,119,169	860,333	77	表(28)、伏(1)、浅(71)	消毒(76)、急ろ(23)、急ろ(1)	183,395					



番号地	区	名	経営の種別	給水開始年	最近認可年月日	計画給水人口(人)	給水区域画内人口(人)	現在給水人口(人)	年間取水量(m3)	給水量				有収率(%)	原水の種別	浄水方法	管路延長(m)	技術管理者	水道料金		統合予定						
										一日最大(m3)	一人一日最大(L)	一日平均(m3)	年間総量(m3)						年間取水水量(m3)	1.0m3使用料(円)		2.0m3使用料(円)					
155	津和野町	下高野	公	S47.4	S52.9.10	1,080	632	629	73,000	200	185	312	496	200	73,000	55,718	76	浅	消毒	27,738	併任	1,711	3,811	用	H23年3月	津和野簡易水道	
158	津和野町	中曾野	公	H10.5	H18.3.22	244	203	183	10,470	61	250	34	186	29	10,470	9,455	90	表(37)、浅(63)	緩ろ(37)、急ろ(63)	14,200	併任	1,711	3,811	用			
159	津和野町	直地	公	H16.5	H14.3.29	125	122	108	7,439	34	272	27	250	20	7,439	6,492	87	表	緩ろ	3,444	併任	1,711	3,811	用			
160	津和野町	日原地区	公	S37.10	H17.3.8	3,790	3,628	3,488	512,994	1,744	460	1,657	475	1,405	512,994	392,136	76	表(18)、浅(82)	消毒(82)、緩ろ(18)	81,016	併任	1,680	2,730	口			
161	津和野町	左總	公	S50.3	H15.3.31	160	141	135	12,872	52	325	88	652	35	12,872	11,877	92	浅	緩ろ	3,759	併任	1,680	2,730	口			
162	津和野町	津和野地区	公	S32.10	H19.7.17	3,600	3,366	3,353	605,815	2,314	643	2,000	596	1,660	605,815	460,766	76	湧	消毒	38,719	併任	1,711	3,811	用			
	計	6	公6	S6.6		8,999	7,992	7,896	1,222,590	4,405	489	4,118	522	3,850	1,222,590	936,444	77	表(9)、浅(42)、湧(50)	消毒(90)、緩ろ(10)、急ろ(1)	168,876							
163	吉賀町	柿木地区	公	S29.12	H1.6.19	650	536	533	105,652	292	449	410	769	289	105,652	71,350	68	表(69)、浅(31)	消毒(31)、緩ろ(69)	9,321	併任	1,610	2,900	口			
164	吉賀町	下須地区	公	H3.6	H2.6.27	250	178	178	17,251	66	264	64	360	47	17,251	16,945	98	浅	消毒	4,044	併任	1,610	2,900	口			
165	吉賀町	白谷地区	公	S57.6	S56.4.1	300	197	195	26,048	71	237	201	1,031	71	26,048	14,536	56	浅	消毒	4,337	併任	1,610	2,900	口			
166	吉賀町	大野原地区	公	S54.4	H6.6.20	400	275	275	42,043	84	210	190	691	115	42,043	24,599	59	浅	消毒	8,324	併任	1,610	2,900	口			
167	吉賀町	福川地区	公	S59.12	H6.3.14	370	239	233	33,605	108	292	218	936	92	33,605	19,139	57	浅	消毒	10,923	併任	1,610	2,900	口			
168	吉賀町	六日市蔵木地区	公	S57.12	H11.1.19	3,600	2,921	2,816	419,585	1,700	472	1,773	630	1,150	419,585	366,385	87	浅	消毒(21)、緩ろ(79)	42,499	併任	1,610	2,900	口			
169	吉賀町	七日市朝倉地区	公	S52.6	H6.3.30	2,300	1,903	1,822	290,455	900	391	1,085	595	796	290,455	186,313	64	表(34)、浅(66)	消毒(23)、緩ろ(77)	67,524	併任	1,610	2,900	口			
170	吉賀町	高尻地区	公	H5.4	H3.6.11	250	198	196	14,395	64	256	54	276	39	14,395	12,384	86	浅	消毒	8,375	併任	1,610	2,900	口			
	計	8	公8			8,120	6,447	6,248	949,034	3,285	405	3,995	639	2,600	949,034	711,551	75	表(18)、浅(82)	消毒(34)、緩ろ(66)	155,347							
171	海士町	海士町	公	S41.4	H9.4.7	3,055	2,445	2,445	337,038	1,427	467	1,387	567	861	314,188	305,838	97	浅(27)、深(73)	消毒(57)、急ろ(43)	62,963	併任	1,770	4,370	用			
	計	1	公1			3,055	2,445	2,445	337,038	1,427	467	1,387	567	861	314,188	305,838	97	浅(27)、深(73)	消毒(57)、急ろ(43)	62,963							
172	西ノ島町	美田浦郷	公	S30.12	H8.3.21	2,933	2,821	2,321	321,974	1,772	604	1,131	487	833	303,942	257,875	85	表	急ろ	35,302	併任	2,271	4,591	単	H22年7月	西ノ島町簡易水道	
173	西ノ島町	東部	公	S35.4	H15.1.8	1,180	773	773	144,942	710	602	374	484	271	98,907	89,840	91	表	緩ろ	12,354	併任	2,271	4,591	単	H22年7月	西ノ島町簡易水道	
174	西ノ島町	三度	公	S29.12	H14.2.8	105	58	58	5,061	37	352	35	603	14	5,061	4,397	87	深	消毒	1,171	併任	2,271	4,591	単	H22年7月	西ノ島町簡易水道	
	計	3	公3			4,218	3,152	3,152	471,977	2,519	597	1,540	489	1,118	407,910	352,112	86	表(99)、深(1)	消毒(1)、急ろ(74)、緩ろ(25)	48,827							
175	知夫村	知夫村役場	公	S33.8	H10.3.18	960	566	566	96,409	474	494	505	892	264	96,409	72,391	75	浅(63)、深(37)	消毒	21,347	併任	2,300	4,300	用			
	計	1	公1			960	566	566	96,409	474	494	505	892	264	96,409	72,391	75	浅(63)、深(37)	消毒	21,347							
176	隠岐の島町	大久	公	S34.7	H5.3.15	320	244	244	28,175	130	406	119	488	66	24,187	20,960	87	浅	緩ろ	2,533	併任	1,535	3,785	用			
177	隠岐の島町	犬米	公	S35.5	H9.4.7	145	134	134	15,935	92	634	64	478	38	14,010	12,113	86	湧	緩ろ	5,023	併任	1,535	3,785	用			

番号地	区	名	経営の種別	給水開始年	最近認可年月日	計		現		年間取水水量(m3)	給水				有収率(%)	原水の種別	浄水方法	管路延長(m)	技術管理者	水道料金		統合予定			
						給水人口(人)	給水人口(人)	給水人口(人)	給水人口(人)		一日最大(m3)	一日平均(m3)	年間総量(m3)	年間取水水量(m3)						1.0m3使用料(円)	2.0m3使用料(円)				
176	隠岐の島	都万目	公	S38.4	H1.3.22	110	51	51	3,940	56	509	26	510	11	3,940	3,820	97	表	急ろ	1,234	併任	1,535	3,785	用	
177	隠岐の島	近石	公	S37.4	H16.1.19	170	143	143	23,278	64	376	82	573	55	20,253	13,110	65	浅	曝ろ	5,337	併任	1,535	3,785	用	
180	隠岐の島	皆市	公	S46.12	H10.7.31	170	142	142	18,277	55	324	74	521	48	17,362	13,466	78	湧	急ろ	7,434	併任	1,535	3,785	用	
181	隠岐の島	中村	公	S36.3	S62.3.10	1,200	788	788	116,654	433	361	551	699	320	116,654	76,491	66	浅	消毒	14,763	併任	1,535	3,785	用	
182	隠岐の島	伊後	公	S48.2	H16.4.6	110	78	78	10,317	52	473	72	923	23	8,255	6,059	73	湧	急ろ	2,478	併任	1,535	3,785	用	
183	隠岐の島	布施	公	S37.4	H10.3.18	380	263	263	68,508	190	500	236	897	180	65,541	30,128	46	伏(24)、浅(76)	急ろ	4,325	併任	1,535	3,785	用	
184	隠岐の島	卯敷	公	S38.4	H13.3.27	102	76	76	14,045	45	441	87	1,145	38	13,924	10,041	72	浅	消毒	1,470	併任	1,535	3,785	用	H23年4月 布施簡易水道事業
185	隠岐の島	飯美	公	S38.4	H1.5.15	105	67	67	8,114	47	448	60	896	20	7,260	6,697	92	深	消毒	1,106	併任	1,535	3,785	用	H23年4月 布施簡易水道事業
186	隠岐の島	中央	公	S37.5	H15.3.27	1,950	1,545	1,545	288,688	993	509	875	566	610	222,695	154,840	70	深	消毒(26)、急ろ(74)	31,807	併任	1,535	3,785	用	
187	隠岐の島	久見	公	S37.4	H2.7.31	160	120	120	17,871	90	563	77	642	48	17,521	15,011	86	浅	消毒	2,912	併任	1,535	3,785	用	
188	隠岐の島	町代	公	S37.4	H12.1.14	105	93	93	8,062	58	552	29	312	22	7,982	7,467	94	深	消毒	1,555	併任	1,535	3,785	用	
189	隠岐の島	福浦	公	S47.4	H5.6.4	110	52	52	6,036	54	491	83	1,596	17	6,036	5,946	99	表	急ろ	2,210	併任	1,535	3,785	用	
190	隠岐の島	都万	公	S35.4	H12.8.29	2,160	1,438	1,438	210,684	1,150	532	696	484	516	188,161	170,849	91	表	曝ろ	32,262	併任	1,535	3,785	用	
191	隠岐の島	歌木	公	S44.12	H17.5.15	130	54	54	3,849	33	254	24	444	11	3,849	3,778	98	深	消毒	2,655	併任	1,535	3,785	用	
192	隠岐の島	那久	公	S37.2	H10.3.20	452	219	219	26,693	168	372	139	635	73	26,693	20,300	76	深	消毒	6,745	併任	1,535	3,785	用	
193	隠岐の島	油井	公	S43.3	H16.1.29	103	81	81	10,077	58	563	47	580	23	8,422	8,298	99	浅	曝ろ	3,321	併任	1,535	3,785	用	
	計	18	公18			7,982	5,588	5,588	879,203	3,768	472	3,341	598	2,117	772,745	579,374	75	表(25)、伏(2)、浅(30)、深(38)、湧(5)	消毒(31)、急ろ(36)、急ろ(37)、急ろ(38)、急ろ(39)	129,170					
	市計					131,081	107,573	103,042	12,798,485	56,833	434	46,421	451	33,165	12,105,295	9,956,979	82	表(26)、貯(1)、伏(4)、浅(35)、深(11)、湧(9)、受(21)	消毒(33)、急ろ(37)、急ろ(38)、急ろ(39)、その他(0)	2,720,033					
	市民営計					1,700	706	706	71,628	431	254	443	627	195	71,128	67,415	95	浅	消毒	6,150					
	町計					80,797	65,180	62,772	8,887,636	36,769	455	33,467	533	23,205	8,469,714	6,653,978	79	表(36)、伏(3)、浅(38)、深(10)、湧(13)、受(1)	消毒(36)、急ろ(37)、急ろ(38)、急ろ(39)、紫外線(1)	2,014,076					
	村計					960	566	566	96,409	474	494	505	892	264	96,409	72,391	75	浅(63)、深(37)	消毒	21,347					
	合計					214,538	174,025	167,086	21,854,158	94,507	441	80,836	484	56,829	20,742,546	16,750,763	81	表(30)、貯(0)、伏(3)、浅(36)、急ろ(10)、湧(7)、受(13)	消毒(35)、急ろ(36)、急ろ(37)、急ろ(38)、急ろ(39)、紫外線(0)、その他(0)	4,761,606					

#### 4 専用水道施設調査表

(平成21年度)

番号	所在地	施設名	確認年月日	竣工年月	所在地の水道事業者名	確認時給水人口(人)	現在給水人口(人)	原水の種別	浄水施設の種類の種類	施設能力(m <sup>3</sup> /日)	施設の専用兼用の別	水質検査機関名称
1	松江市	新東光台水道組合	H16.4.1	H16.3	松江市水道	1,350	1,350	受水	—	430	専用	登録検査機関
2	松江市	松江アオガールパーク	H15.1.9	—	秋鹿簡易水道	0	0	受水	—	288	浄兼	登録検査機関
3	松江市	川津ツツネカン「四季ヶ丘」	H15.1.24	—	松江市水道	1,600	1,600	受水	—	480	専用	登録検査機関
4	松江市	松江駅前ユニバーサルホテル	H16.2.12	—	松江市水道	0	0	深井戸・受水	除マン	225	浄兼	登録検査機関
5	松江市	島根大学	H14.9.19	S61.3	松江市水道	0	0	深井戸・受水	消毒	550	専用	登録検査機関
6	松江市	島根大学(寮)	S44.5.19	S44.7	松江市水道	310	275	深井戸	消毒	168	専用	登録検査機関
7	松江市	松江刑務所	H20.9.1	S41.3	松江市水道	630	980	浅井戸・受水	急ろ	330	専用	登録検査機関
8	松江市	マイカル松江サテイ	H18.9.19	H18.11	松江市水道	0	0	浅井戸・受水	膜ろ	571	専用	登録検査機関
9	松江市	中国電力備根原子力発電所	H20.3.24	—	松江市水道	0	0	受水	—	110	専用	登録検査機関
10	松江市	航空自衛隊高尾山分屯基地	H1.8.30	S36.2	—	120	53	浅井戸・深井戸	消毒	174	浄兼	登録検査機関
11	松江市	松江生協病院	H19.5.13	H19.6	松江市水道	0	0	深井戸・受水	急ろ	230	専用	登録検査機関
12	松江市	松江生協リハビリテーション病院	H21.2.15	H19.11	松江市水道	32	32	深井戸・受水	膜ろ	119	専用	登録検査機関
13	松江市	サンフラー事業	H21.6.4	H21.6	—	300	80	深井戸	急ろ	207	専用	登録検査機関
14	松江市	あおぞら八重垣	H21.10.21	H21.11	松江市水道	225	60	深井戸・受水	膜ろ	60	専用	登録検査機関
15	雲南町	ケアセンター千鳥	H21.1.13	H21.1	東出雲町水道	53	52	深井戸	除鉄	30	専用	登録検査機関
16	雲南町	ケア野	H15.8.18	H14.3	—	88	78	湧水	除マン	22	専用	登録検査機関
17	出雲市	KBソツキ株式会社出雲工場	S41.6.30	S41.5	出雲市水道	500	43	浅井戸	消毒	1,000	原兼	登録検査機関
18	出雲市	浜山公園	H16.3.17	H15.1	出雲市水道	0	0	受水	—	400	浄兼	登録検査機関
19	出雲市	陸上自衛隊出雲駐屯地	S62.6.12	S28.9	出雲市水道	0	0	受水	—	0	浄兼	登録検査機関
20	出雲市	万田の郷	H22.3.25	—	出雲市水道	250	0	深井戸	膜ろ	96	専用	登録検査機関
21	大田市	野城地区営農飲雑用水施設	H14.9.26	H2.3	—	93	78	深井戸	急ろ	26	浄兼	登録検査機関
22	大田市	柿田地区営農飲雑用水施設	H14.9.26	H11.12	—	96	68	表流水	急ろ	25	浄兼	登録検査機関
23	大田市	国立三瓶青少年交流の家	H14.11.18	—	—	0	0	深井戸	消毒	290	浄兼	登録検査機関
24	大田市	三瓶自然館	H15.2.5	—	—	0	0	深井戸	消毒	287	浄兼	登録検査機関
25	川本町	笹畑	H14.9.13	H11.11	—	76	61	浅井戸	消毒	67	専用	登録検査機関
26	邑南町	いこいの村	H20.11.12	—	—	0	0	表流水	緩ろ	52	専用	登録検査機関
27	浜田市	石見海浜公園	H15.1.6	—	浜田市水道	0	0	受水	—	1,040	浄兼	登録検査機関
28	浜田市	ふるさと弥栄振興公社	H15.4.11	H11.4	—	0	0	深井戸	除鉄	50	専用	登録検査機関
29	浜田市	島根あさひ社会復帰促進センター	H20.9.9	H20.9	新旭簡易水道	2,450	2,136	受水	—	919	専用	登録検査機関
30	江津市	長谷	H16.5.6	H16.5	—	73	54	深井戸	消毒	58	専用	登録検査機関
31	江津市	風の国	H15.12.10	H9.4	—	0	0	深井戸	消毒	35	専用	登録検査機関
32	江津市	石見翠翠館高等学校	H15.3.27	—	—	86	41	深井戸	消毒	34	専用	登録検査機関
33	江津市	—	H14.9.13	—	江津市水道	422	150	浅井戸	除鉄	200	浄兼	登録検査機関
34	益田市	赤雁	H14.9.30	H10.3	—	99	99	深井戸	除鉄	25	専用	登録検査機関
35	益田市	金山	H14.9.30	H6.3	—	98	98	深井戸	消毒	25	専用	登録検査機関
36	益田市	上の谷	H14.9.30	H9.3	—	85	85	深井戸	除鉄	21	専用	登録検査機関
37	益田市	安床	H16.2.6	H17.2	—	99	99	深井戸	消毒	42	専用	登録検査機関
38	益田市	万葉公園	H14.12.26	—	益田市水道	0	0	受水	—	220	浄兼	登録検査機関
39	津和野町	白井・牧ヶ野	H14.9.30	H14.1	—	81	66	表流水	緩ろ	22	専用	登録検査機関
40	吉賀町	黒淵	H14.8.2	H15.2	—	36	24	深井戸	急ろ	26	専用	登録検査機関
		合計				9,252	7,662			8,952		

5. 小規模水道施設調査表

(平成21年度)

番号	市町村名	施設名	経営の種別	竣工年月日	計画給水人口(人)	給水区 域内現 在人口 (人)	現在給 水人口 (人)	給水戸 数(戸)	計画1日 最大給水 量(m3)	原水 の種 別	浄水方法
1*	松江市	西奥藤原飲料水供給施設	公	S55.3	98	91	91	22	19.6	表	緩ろ
2	〃	秋奥簡易給水施設	〃	S56.12	88	74	73	22	17.6	貯	緩ろ
	計				186	165	164	44	37.2		
3*	安来市	須谷飲料水供給施設	公	S61.4	62	29	29	13	17.0	浅	消毒
4*	〃	須山飲料水供給施設	〃	S54.4	96	50	50	20	14.4	伏	緩ろ
5*	〃	草野飲料水供給施設	〃	H5.4	85	58	58	24	21.3	深	消毒
6*	〃	大郷飲料水供給施設	〃	H10.4	48	34	32	10	17.4	深	消毒
7*	〃	大谷飲料水供給施設	〃	H11.5	20	10	10	5	6.8	深	消毒
8	〃	久根簡易給水施設	〃	S53.4	48	26	26	9	7.2	伏	緩ろ
9	〃	清水掻簡易給水施設	〃	S57.4	41	23	23	10	8.2	伏	緩ろ
	計				400	230	228	91	92.3		
10*	雲南市	土井飲料水供給施設	公	H11.3	45	26	26	12	11.3	深	消毒
11	〃	出来山第1飲料水供給施設	他	H7.3	18	13	13	4	4.5	深	消毒のみ
12	〃	出来山第2飲料水供給施設	〃	H8.3	32	22	22	8	8.0	表	簡易
13	〃	滝谷飲料水供給施設	〃	H9.3	38	26	26	6	9.5	表	急ろ
14	〃	八重滝飲料水供給施設	〃	H10.3	11	9	9	3	9.0	深	消毒
15	〃	柄栗飲料水供給施設	公	H5.3	49	36	36	9	16.6	湧	緩ろ
16	〃	西谷飲料水供給施設	公	H7.3	45	38	38	11	13.5	浅	急ろ
17	〃	穴見飲料水供給施設	公	H7.3	80	53	53	21	17.5	表	緩ろ
18	〃	竹之尾飲料水供給施設	他	H11.3	11	6	6	4	2.8	深	消毒
	計				329	229	229	78	92.7		
19*	奥出雲町	大八川飲料水供給施設	公	S42.10	60	29	29	9	15.0	表	緩ろ
20*	〃	坂根飲料水供給施設	〃	H10.3	52	34	34	20	13.6	受	消毒
21	〃	木屋谷宮農飲雑用水施設	〃	S54.8	98	84	84	23	30.0	湧	消毒
22	〃	坂敷宮農飲雑用水施設	〃	S56.12	98	75	75	19	29.4	湧	消毒
23	〃	三森原宮農飲雑用水施設	〃	S61.11	73	65	61	15	31.8	表	緩ろ
	計				381	287	283	86	119.8		
24	飯南町	川尻宮農飲雑用水施設	公	H4.11	82	70	70	22	40.7	表	緩ろ
25	〃	丸山宮農飲雑用水施設	〃	H4.3	15	11	11	4	3.2	浅	消毒
26	〃	程原宮農飲雑用水施設	〃	H7.3	20	12	12	8	9.0	浅	急ろ
	計				117	93	93	34	52.9		
27*	出雲市	多久谷畑飲料水供給施設	公	H15.3	26	28	28	7	6.5	表	簡易
	計				26	28	28	7	6.5		
28*	大田市	入石飲料水供給施設	公	S38.10	80	77	77	26	12.0	湧	消毒
29*	〃	仙山飲料水供給施設	〃	S50.3	98	98	98	65	15.0	受	消毒
30*	〃	島津屋飲料水供給施設	〃	S58.10	74	65	65	20	15.0	受	消毒
31*	〃	本郷宮農飲雑用水施設	〃	H12.12	63	41	41	17	27.5	表	緩ろ
32*	〃	多根宮農飲雑用水	〃	H15.2	76	64	64	16	48.4	深	消毒
33*	〃	赤波宮農飲雑用水	〃	H12.12	96	67	67	21	41.8	受	消毒
34	〃	上野飲料水供給施設	〃	—	44	42	42	17	11.0	深	消毒

番号	市町村名	施設名	経営の種別	竣工年月日	計画給水人口(人)	給水区域内現在人口(人)	現在給水人口(人)	給水戸数(戸)	計画1日最大給水量(m3)	原水の種別	浄水方法
35	〃	忍原水道組合	他	—	—	20	20	8	—	湧	無
36	〃	野田原共同水道組合	〃	H9.3	—	30	30	12	—	深	消毒
37	〃	水滝水道組合	〃	—	—	28	28	8	—	湧	無
38	〃	小屋原上水道組合	〃	—	—	97	97	37	—	湧	無
39	〃	小屋原下水道組合	〃	—	—	80	80	32	—	湧	無
40	〃	高利水道組合	〃	—	—	54	54	20	—	湧	無
41	〃	池の原水道組合	〃	—	—	43	43	13	—	湧	無
42	〃	池の原小原下水道組合	〃	—	—	25	25	7	—	湧	無
43	〃	浮布水道組合	〃	—	81	85	85	32	—	浅	消毒
44	〃	大江共同水道組合	〃	—	—	62	62	14	—	深	消毒
45	〃	長原水道組合	〃	—	—	26	26	9	—	湧	無
46	〃	土居飲料水確保組合	〃	H8.12	—	31	31	11	—	深	消毒
47	〃	本郷山田簡易給水施設	〃	S51.9	—	24	24	9	—	深	消毒
48	〃	特老さわらび苑	〃	—	—	81	81	1	—	湧	無
49	〃	机原上組水道組合	〃	S61.7	—	11	11	5	—	表	無
50	〃	淵江水道組合	〃	H8.3	—	10	10	4	—	表	無
51	〃	西田・町水道組合	〃	H9.2	—	49	49	19	—	表	無
52	〃	つづらこ水道組合	〃	H10.12	—	65	65	24	—	表	急ろ
53	〃	飯原水道組合	〃	H16.3	—	55	55	23	—	表	急ろ
54	〃	西垣内水道組合	〃	H17.3	—	26	26	10	—	浅	無
	計				612	1,356	1,356	480	170.7		
55※	川本町	小谷飲料水供給施設	公	S42.9	78	53	53	27	12.0	表	緩ろ
56※	〃	田原飲料水供給施設	〃	S49.12	79	44	44	21	11.9	表	緩ろ
57※	〃	市井原飲料水供給施設	〃	H4.3	80	61	61	26	20.0	表	緩ろ
58	〃	谷戸小集落簡易給水施設	他	S53.12	43	14	14	8	—	浅	消毒
59	〃	木屋原地区簡易給水施設	〃	S54.3	45	12	12	8	—	浅	消毒
60	〃	築紫原地区簡易給水施設	〃	S56.3	37	9	9	5	—	表	緩ろ
61	〃	日向簡易給水施設	〃	H7.3	33	15	15	9	—	表	緩ろ
62	〃	谷戸水道組合簡易給水施設	〃	H4.10	65	25	25	10	—	浅	消毒
	計				460	233	233	114	43.9		
63	美郷町	地頭所簡易給水施設	他	H16.3	63	63	63	27	19.8	深	消毒
64	〃	信喜簡易給水施設	〃	H15.3	49	46	46	21	15.4	深	急ろ
65	〃	縄簡易給水施設	〃	H16.3	18	18	18	7	5.7	深	急ろ
66	〃	上川戸共同井戸	〃	S57.3	35	18	18	17	11.0	表	急ろ
67	〃	上粕淵飲料水供給施設	〃	H7.8	30	19	19	10	9.5	浅	簡易
68	〃	光峠飲料水供給施設	〃	H6.9	12	9	9	4	3.5	浅	簡易
69	〃	田水飲料水供給施設	〃	H8.3	10	10	10	3	3.0	浅	簡易
70	〃	明塚簡易給水施設	〃	H14.3	36	33	33	11	9.0	深	急ろ
71	〃	久喜原簡易給水施設	〃	H17.12	63	54	54	30	19.8	深	消毒
72	〃	高畑簡易給水施設	〃	H18.3	80	80	80	39	19.8	深	消毒
73	〃	久保法田簡易給水施設	〃	H11.3	74	54	54	25	18.8	浅	膜ろ
74	〃	惣森簡易給水施設	〃	H13.3	23	23	23	7	5.8	深	急ろ
75	〃	寺谷簡易給水施設	〃	H13.3	35	35	35	15	13.0	深	急ろ
76	〃	小林簡易給水施設	〃	H14.1	38	32	32	14	9.5	深	消毒
77	〃	竹簡易給水施設	〃	H15.3	32	16	16	9	10.1	深	消毒

番号	市町村名	施設名	経営の種別	竣工年月日	計画給水人口(人)	給水区 域内現 在人口 (人)	現在給 水人口 (人)	給水戸 数(戸)	計画1日 最大給水 量(m3)	原水 の種 別	浄水方法
78	〃	市井原簡易給水施設	〃	H15.3	35	26	26	10	11.0	深	消毒
79	〃	小松地簡易給水施設	〃	H12.3	82	82	82	32	19.0	深	消毒
80	〃	石見簡易給水施設	〃	H15.3	48	22	22	10	15.1	深	消毒
81	〃	大浦簡易給水施設	〃	S54.10	45	25	25	10	11.0	伏	急ろ
	計				808	665	665	301	229.8		
82*	邑南町	断魚飲料水供給施設	公	S45.3	77	24	20	10	22.6	湧	緩ろ
83*	〃	長田飲料水供給施設	他	S39.3	75	64	37	23	19.0	深	消毒
84*	〃	宇津井飲料水供給施設	〃	S43.3	100	91	78	30	15.0	表	緩ろ
85*	〃	上田飲料水供給施設	〃	H11.3	75	63	63	20	19.0	深	消毒
86	〃	瀬越簡易給水施設	公	S58.3	41	24	20	7	8.2	浅	簡易
87*	〃	小原迫飲料水供給施設	他	S43.1	82	9	3	1	12.3	湧	消毒
88*	〃	後原飲料水供給施設	他	S43.1	81	79	60	16	12.0	湧	消毒
	計				531	354	281	107	108.1		
89	浜田市	権現用排水施設	〃	S62.3	76	41	41	16	24.0	表	緩ろ
90	〃	若松用排水施設	〃	S62.3	71	57	57	19	19.0	浅	緩ろ
91	〃	金岡用排水施設	〃	S63.3	83	62	58	26	25.2	伏	緩ろ
92	〃	横谷簡易給水施設	〃	H6.3	23	15	12	7	4.6	表	緩ろ
93	〃	畑簡易飲料水供給施設	〃	H10.11	15	12	12	5	7.5	表	緩ろ
94	〃	下室谷集落振興特別事業	〃	S59.12	49	42	42	13	10.0	湧	急ろ
95	〃	宮ヶ迫給水施設	〃	S62.8	78	47	47	17	12.0	深	消毒
96	〃	市場特定農山村振興特別対策事業	〃	S54.3	48	15	15	6	7.2	表	緩ろ
97	〃	矢原給水施設	〃	H9.3	40	18	18	11	12.0	深	消毒
98	〃	上室谷給水施設	〃	H4.3	49	42	42	13	7.2	湧	緩ろ
	計				532	351	344	133	128.7		
99*	江津市	八戸飲料水供給施設	公	H14.3	60	53	53	21	18.0	浅	膜ろ
100*	〃	坂本飲料水供給施設	〃	S49.4	70	39	39	16	10.5	浅	消毒
	計				130	92	92	37	28.5		
101*	益田市	北河内飲料水供給施設	公	S58.1	90	90	90	31	18.0	深	消毒
102*	〃	宇治飲料水供給施設	〃	H14.3	63	63	63	25	15.7	深	除鉄・除マン
103*	〃	中の谷飲料水供給施設	〃	H8.3	32	15	14	7	8.0	表	緩ろ
104*	〃	出合原飲料水供給施設	〃	S43.12	95	36	36	19	19.3	浅	消毒
105*	〃	落合飲料水供給施設	〃	S57.3	80	41	41	24	19.7	浅	消毒
106	〃	三界簡易給水施設	他	S63.3	49	37	37	11	7.3	浅	消毒
107	〃	木原簡易給水施設	〃	S48.3	45	20	20	7	9.0	浅	消毒
108	〃	三星簡易給水施設	〃	S57.3	48	44	44	16	9.0	浅	消毒
109	〃	宮下簡易給水施設	〃	S57.3	45	48	48	12	9.0	浅	消毒
110	〃	田倉簡易給水施設	〃	S62.12	25	10	10	6	5.0	浅	消毒
111	〃	下波田簡易給水施設	〃	S59.3	48	27	27	10	10.0	浅	消毒
112	〃	小野簡易給水施設	〃	H6.3	48	45	45	14	12.0	浅	消毒
113	〃	廿一簡易給水施設	〃	H11.3	34	24	24	5	8.5	浅	消毒
114	〃	八ヶ瀬簡易給水施設	〃	H11.3	46	35	35	12	11.5	浅	消毒
115	〃	大峯破簡易給水施設	〃	H16.3	29	24	24	8	8.5	浅	消毒
116	〃	板井川簡易給水施設	〃	S51.3	46	22	22	7	11.5	表	緩ろ

番号	市町村名	施設名	経営の種別	竣工年月日	計画給水人口(人)	給水区 域内現 在人口 (人)	現在給 水人口 (人)	給水戸 数(戸)	計画1日 最大給水 量(m3)	原水 の種 別	浄水方法
117	〃	大神楽簡易給水施設	〃	S51.11	33	23	23	6	8.3	表	緩ろ
118	〃	金谷簡易給水施設	〃	S53.11	34	4	4	3	8.5	湧	消毒
119	〃	朝倉簡易給水施設	〃	S56.6	35	8	8	4	8.8	表	緩ろ
120	〃	岡組簡易給水施設	〃	S57.5	40	14	14	6	10.0	表	緩ろ
121	〃	山郡簡易給水施設	〃	H3.4	20	12	12	4	5.0	表	緩ろ
122	〃	中村簡易給水施設	〃	S55.12	42	15	15	11	8.4	浅	消毒
123	〃	下道川上簡易給水施設	〃	S55.12	31	32	32	10	6.2	浅	消毒
124	〃	後谷簡易給水施設	〃	H9.4	16	12	12	6	5.0	表	緩ろ
125	〃	戸村簡易給水施設	〃	H9.4	23	6	6	5	4.6	表	緩ろ
126	〃	日の里簡易給水施設	〃	H15.3	27	25	25	10	6.8	浅	緩ろ
127	〃	和又簡易給水施設	〃	S56.1	31	10	10	5	6.2	表	緩ろ
	計				1,155	742	741	284	259.8		
128※	津和野町	豊稼飲料水供給施設	公	S47.3	87	15	15	11	13.1	表	緩ろ
129※	〃	上横道飲料水供給施設	〃	S51.10	85	48	24	16	13.0	表	緩ろ
130※	〃	下横道飲料水供給施設	〃	H5.3	31	13	13	10	7.8	浅	消毒
131※	〃	大蔭飲料水供給施設	〃	S42.11	54	27	27	9	8.3	湧	消毒
132※	〃	笹山飲料水供給施設	〃	S42.11	84	48	48	18	12.2	湧	消毒
133※	〃	野広飲料水供給施設	〃	H7.3	69	41	41	16	17.3	表	緩ろ
134※	〃	木野飲料水供給施設	〃	H12.7	27	15	15	11	7.7	表	緩ろ
135	〃	中原簡易給水施設	〃	S57.4	49	25	25	15	11.0	浅	消毒
136	〃	鳥井簡易給水施設	〃	S57.4	33	14	14	7	7.0	表	消毒
137	〃	沼原簡易給水施設	〃	S59.12	39	24	24	9	11.3	表	緩ろ
138	〃	西谷簡易給水施設	〃	H5.3	28	13	13	5	7.0	表	緩ろ
139	〃	野中簡易給水施設	〃	H7.3	28	26	26	12	7.0	表	緩ろ
	計				614	309	285	139	122.7		
140※	吉賀町	大井谷飲料水供給施設	公	H7.3	71	57	56	23	17.8	浅	消毒
141※	〃	上木部飲料水供給施設	〃	H9.3	80	55	55	26	20.0	浅	消毒
142	〃	栴谷用水施設	〃	S63.3	70	42	42	18	16.8	伏	緩ろ
143	〃	中河内用水施設	〃	H8.3	15	7	7	11	12.1	伏	膜ろ
144	〃	杉山用水施設	〃	H9.3	31	31	31	9	12.5	浅	消毒
145	〃	河山用水施設	〃	H12.9	75	46	46	23	21.0	伏	緩ろ
	計				342	238	237	110	100.2		
146	隠岐の島町	釜飲料水供給施設	公	H5.3	60	30	30	14	31.0	表	急ろ
147※	〃	長尾田飲料水供給施設	〃	H7.3	56	14	14	7	14.0	表	急ろ
148	〃	大津久飲料水供給施設	〃	H3.3	55	12	12	8	14.0	表	緩ろ
149	〃	向ヶ丘簡易給水施設	〃	S58.4	36	17	17	7	13.0	湧	緩ろ
	計				207	73	73	36	72.0		
総計		飲料水供給施設	42								
		その他	107		6,830	5,445	5,332	2,081	1,665.8		
		計	149								

※ 厚生労働省補助の飲料水供給施設

## IV 建設事業状況



1. 建設事業費の推移

(1) 水道水源開発等、上水道事業の整備状況

(単位:千円)

年度	水道水源開発等国庫補助事業			上水道(含補助事業)	
	事業数	補助対象基本額	国庫補助金等	事業体数	建設改良事業費
S43	1	325,725	8,507	17	294,853
44	1	73,253	3,709	16	431,868
45	—	—	—	16	580,235
46	—	—	—	14	933,815
47	1	66,315	3,976	16	970,654
48	1	80,067	13,067	16	736,244
49	2	445,232	59,756	15	2,187,891
50	2	535,958	53,682	16	1,970,212
51	2	474,632	84,079	15	1,580,232
52	2	1,951,588	324,000	16	2,621,538
53	2	1,713,900	471,000	16	3,627,233
54	2	2,567,900	838,500	16	4,132,869
55	2	377,000	140,500	19	3,828,768
56	1	1,200,000	400,000	20	3,108,979
57	1	1,560,000	520,000	20	4,307,709
58	3	2,364,000	788,000	20	4,490,492
59	3	2,194,000	731,333	20	3,152,712
60	4	490,000	163,333	19	2,942,331
61	3	326,000	108,666	19	2,179,411
62	2	46,642	15,547	19	2,478,830
63	3	210,300	70,100	19	2,432,226
H元	3	283,343	94,447	20	2,909,327
2	5	300,104	100,034	20	4,136,763
3	6	352,190	111,235	20	6,174,171
4	8	557,155	172,383	20	5,839,294
5	9	906,810	296,969	20	5,593,687
6	11	1,003,692	328,464	20	5,381,475
7	10	2,059,582	688,104	20	6,030,115
8	10	1,693,767	※ 114,683 559,744	20	6,292,275
9	9	2,189,440	※ 24,000 748,054	19	7,715,048
10	17	4,747,472	※ 559,835 1,633,469	19	10,011,573
11	11	3,948,144	※ 366,371 1,384,276	19	8,231,124
12	9	4,451,198	※ 546,161 1,594,741	19	7,034,937
13	12	4,171,507	※ 180,203 1,442,846	19	6,767,442
14	11	4,926,466	※ 181,870 1,655,383	19	7,091,878
15	11	4,265,640	※ 63,200 1,421,850	19	8,032,398
16	9	3,275,481	※ 131,911 1,112,440	15	9,538,376
17	7	3,419,807	※ 69,980 1,211,818	14	7,875,940
18	6	1,484,407	※ 15,900 568,603	13	5,881,279
19	6	1,902,255	695,956	14	4,894,497
20	7	1,771,949	678,546	14	5,140,843
21	13	2,226,330	※ 26,663 789,721	14	5,400,087

※印は、翌年度に繰り越した額の再掲である。

## (2)簡易水道事業等整備状況

年度	箇所数		補助対象 基本額	国庫 補助金	県費補助金 県交付金	年度	箇所数		補助対象 基本額	国庫 補助金	県費補助金 県交付金
	新規	継続					新規	継続			
S27	3	0	4,660	1,160	1,160	56	12	22	3,876,611	1,498,020	233,450
28	8	1	22,000	5,500	5,500	57	15	23	3,599,791	1,359,375	220,562
29	19	0	53,720	13,100	13,100	58	14	15	2,666,222	1,000,874	107,745
30	16	2	58,060	14,200	6,775	59	8	13	※16,650 1,430,775	※5,550 536,651	※740 48,461 4,342
31	8	7	61,627	15,745	5,963	60	16	6	1,069,763	416,595	27,648 9,042
32	9	4	74,484	18,800	8,509	61	9	10	860,620	331,052	14,655 2,118
33	12	4	82,554	21,735	10,146	62	12	12	1,263,125	549,736	18,484 2,970
34	14	3	116,622	30,737	14,574	63	8	16	1,136,211	461,760	20,624 3,243
35	12	3	171,299	45,755	21,409	H元	10	14	1,472,584	606,920	26,514
36	19	1	161,776	44,497	18,800	2	16	10	2,397,360	953,184	46,314
37	16	6	199,550	52,550	24,192	3	12	10	2,270,147	908,893	44,076
38	11	4	205,400	54,650	20,390	4	21	15	3,403,920	1,346,290	66,985
39	9	3	114,737	31,982	11,472	5	23	19	4,009,724	1,602,857	93,663
40	13	0	84,200	26,118	8,420	6	28	27	3,906,813	1,544,123	91,898
41	11	2	97,496	29,722	9,724	7	16	31	4,738,123	※8,830 1,847,867	※883 104,183
42	18	1	96,907	31,179	9,690	8	21	32	4,746,482	※46,798 1,869,809	147,100
43	14	2	113,187	40,001	11,318	9	18	34	5,427,768	※10,472 2,187,933	109,200
44	13	3	105,761	33,334	10,572	10	41	32	10,415,599	※1,025,041 4,175,951	208,306
45	23	4	215,728	74,037	21,566	11	13	43	6,988,729	※930,510 2,673,915	156,548
46	21	11	483,793	164,701	50,912	12	13	42	5,886,147	※128,447 2,235,601	123,665
47	26	8	503,688	172,808	50,366	13	18	36	6,194,045	※62,477 2,292,224	135,270
48	11	9	441,603	169,380	47,077	14	15	35	5,596,333	※150,274 2,022,122	141,216
49	16	9	594,985	215,300	60,498	15	11	18	5,009,941	1,863,220	129,183
50	14	13	1,002,040	358,100	61,301	16	18	19	5,933,522	※74,162 2,242,538	179,476
51	8	16	1,259,265	487,000	76,537	17	6	23	3,953,913	※60,490 1,480,311	104,484
52	8	10	1,563,689	658,250	81,596	18	8	16	4,019,811	※61,484 1,536,393	93,519
53	12	5	1,520,989	634,940	85,774	19	10	14	2,703,558	※30,443 979,695	35,870
54	5	4	1,552,076	664,902	77,074	20	5	15	2,322,292	※80,946 813,834	36,919
55	25	2	2,823,588	1,123,486	161,848	21	13	18	1,964,522	※38,083 632,205	

(注)①※印は、翌年度に繰り越した金額の再掲である。

②S59～63の県費補助金の上段は施設整備費補助金であり、下段は普及促進対策補助金(昭和59～63年度)である。

H8からは県交付金である。

## 2. 災害復旧事業の推移

年度	箇所数		補助対象基本額	国庫補助金
	新規	継続		
S28	2	—	2,959	1,479
33	3	—	3,660	1,830
34	1	—	4,868	2,434
36	4	—	2,800	1,400
38	1	—	736	368
39	10	—	10,355	5,177
40	5	—	7,539	3,769
46	3	—	2,455	1,227
47	22	—	24,967	12,438
50	4	—	3,864	1,932
51	1	—	6,000	2,400
52	1	—	1,654	827
53	—	1	1,518	759
55	2	—	9,708	4,854
56	1	—	3,950	1,975
58	49	—	379,444	189,722
59	—	28	66,955	33,477.5
60	5	12	※4,109 72,241	※2,054.5 36,120.5
63	10	—	21,921	10,960.5
H元	—	4	9,559	4,779.5
2	—	2	1,694	847
8	1	—	9,846	4,923
11	1	—	※2,454 3,649	※1,227 1,824.5
12	2	—	69,370	43,125
18	5	—	26,509	13,254
19	6	3	17,719	8,858
20	—	1	1,272	636
21	—	1	528	264

(注)※印は、翌年度に繰り越した金額の再掲である。

# V 財 務 状 況

1 上水道財務状況  
(1) 損益計算書

(平成21年度 単位：千円)

事業体名	総 収 益			総 費 用			当 年 度					
	総	営業収益		営業費用	営業外費用	特別損失	純 利 益 (△)純損失	納 付 額	消 費 税			
		営業収益	(給水収益)							営業外収益	特別利益	
松江市	3,541,540	3,500,972	3,340,402	40,538	30	2,841,256	2,621,387	219,869	0	700,284	101,819	0
益田市	765,732	756,253	735,428	8,426	1,053	714,959	608,247	105,399	1,313	50,773	12,696	0
浜田市	931,317	878,515	847,431	52,802	0	919,948	694,245	146,669	79,034	11,369	32,538	0
安来市	608,827	597,663	573,356	11,164	0	528,259	464,691	63,168	400	80,568	12,768	0
大田市	891,291	745,531	739,950	145,760	0	866,116	681,260	184,856	0	25,175	17,573	0
隠岐の島町	275,008	268,543	262,814	6,465	0	275,894	208,270	67,394	230	△ 886	10,028	0
出雲市	2,267,931	2,205,629	2,089,706	62,271	31	2,191,249	1,936,861	239,290	15,098	76,682	26,937	0
江津市	578,418	507,237	505,915	71,181	0	556,428	499,304	57,124	0	21,990	0	1,377
斐川水道水道企業団	665,169	653,160	621,585	12,009	0	576,053	455,693	120,251	109	89,116	0	0
松江市(玉湯)	283,979	276,587	275,442	187	7,205	244,634	222,100	22,534	0	39,345	0	3,401
雲南市(木次三刀屋)	359,448	305,431	301,515	54,017	0	298,888	245,742	53,146	0	60,560	0	0
雲南市(大東)	245,804	170,115	167,295	75,689	0	322,252	244,058	78,194	0	△ 76,448	0	0
東出雲町	269,593	268,901	267,097	692	0	213,872	194,015	19,788	69	55,721	1,402	0
雲南市(加茂)	126,769	119,059	117,761	7,710	0	92,663	88,548	4,115	0	34,106	0	0
計	11,810,826	11,253,596	10,845,697	548,911	8,319	10,642,471	9,164,421	1,381,797	96,253	1,168,355	215,761	4,778
島根県(用水供給)	1,079,857	960,099	958,933	119,758	0	886,757	782,869	94,108	9,780	193,100	0	16,324

(2) 資本的収支

(平成21年度 単位：千円)

事業体名	資本的収入										資本的支出						資本不足額 ②-①
	企業債 出資補助金	他会計 出資補助金	他会計 借入金	国・県 補助金	工事負担金	その他	計	翌年度繰越 等残額(△)	純計 ①	新設・拡張 事業費	改良事業費	企業債 償還金	他会計借入 金返還金	その他	計 ②		
松江市	0	2,836	0	71,451	156,591	79,664	310,542	0	310,542	177,012	720,796	586,927	0	0	1,484,735	1,174,193	
益田市	0	3,119	0	0	49,864	35	53,018	0	53,018	0	281,046	160,207	0	36	441,289	388,271	
浜田市	0	51,113	0	0	50,775	6	101,894	0	101,894	52,831	127,024	353,519	0	0	533,374	431,480	
安来市	137,200	6,700	0	1,750	40,523	10,503	196,676	0	196,676	0	219,552	201,380	0	99,980	520,912	324,236	
大田市	441,900	48,566	0	26,000	87,024	0	603,490	0	603,490	31,935	244,444	734,205	0	0	1,010,584	407,094	
隠岐の島町	0	88,331	0	0	10,978	1,538	100,847	0	100,847	0	110,168	123,935	0	0	234,103	133,256	
出雲市	444,300	29,739	0	47,016	249,075	0	770,130	0	770,130	665,114	861,899	276,563	0	0	1,803,576	1,033,446	
江津市	239,400	52,907	0	79,579	31,218	0	403,104	0	403,104	311,209	84,619	192,011	3,154	0	590,993	187,889	
斐川水道水道企業団	400,000	19,124	0	0	36,860	1,203	457,187	0	457,187	0	756,823	204,242	0	0	961,065	503,878	
松江市(玉湯)	0	0	0	58,324	1,885	4,405	64,614	0	64,614	117,999	187,816	35,594	0	0	341,409	276,795	
雲南市(木次三刀屋)	0	0	0	0	6,056	0	6,056	0	6,056	0	98,047	123,729	0	0	221,776	215,720	
雲南市(大東)	0	0	0	0	31,591	0	31,591	0	31,591	0	103,418	141,202	0	0	244,620	213,029	
東出雲町	100,000	0	0	0	1,894	8,033	109,927	0	109,927	152,271	39,221	107,075	0	0	298,567	188,640	
雲南市(加茂)	50,000	0	0	1,881	5,964	0	57,845	17,374	40,471	37,482	19,361	0	0	56,843	16,372		
計	1,812,800	302,435	0	286,001	760,298	105,387	3,266,921	17,374	3,249,547	1,545,853	3,854,234	3,240,589	3,154	100,016	8,743,846	5,494,299	
島根県(用水供給)	865,200	464,600	120,201	547,239	0	19	1,997,259	0	1,997,259	1,394,479	339,830	1,125,304	4,271	0	2,863,884	866,625	

(3) 費用構成

(平成21年度 単位：千円)

事業体名	人件費		動力費	修繕費	薬品費	支払利息	減価償却費	受水費	その他	計	受託工事費	合計
	直接人件費	間接人件費										
松江市	654,574	602,972	89,807	274,908	7,906	207,152	885,657	266,752	429,688	2,816,444	24,812	2,841,256
益田市	184,024	139,058	48,727	41,261	958	105,130	217,058	0	93,723	690,881	24,078	714,959
浜田市	171,562	115,392	59,926	53,434	1,177	141,338	329,272	0	163,239	919,948	0	919,948
安来市	88,861	70,525	27,692	19,838	811	61,607	147,354	105,260	64,951	516,374	11,885	528,259
大田市	94,461	63,764	9,541	16,928	11,188	181,186	264,914	189,809	98,089	866,116	0	866,116
隠岐の島町	37,947	31,424	15,211	5,262	812	63,033	112,562	0	41,067	275,894	0	275,894
出雲市	201,203	167,150	128,116	201,953	15,165	215,636	944,318	0	468,638	2,175,029	16,220	2,191,249
江津市	49,304	39,534	2,806	6,982	64	55,092	97,734	292,696	51,750	556,428	0	556,428
斐川水道水道企業団	53,892	44,745	39,224	19,017	2,191	118,439	220,920	0	122,370	576,053	0	576,053
松江市(玉湯)	20,229	19,965	12,232	21,503	1,270	19,677	63,829	40,269	65,625	244,634	0	244,634
雲南市(木次三刀屋)	18,058	18,058	17,992	18,266	979	43,676	149,948	0	49,814	298,733	155	298,888
雲南市(大東)	12,693	12,693	15,491	24,748	1,695	72,104	163,801	0	31,720	322,252	0	322,252
東出雲町	29,212	21,840	8,260	13,764	356	19,788	75,623	35,746	30,272	213,021	851	213,872
雲南市(加茂)	11,639	11,639	7,940	10,431	227	2,543	46,357	0	13,396	92,533	130	92,663
計	1,627,659	1,358,759	482,965	728,295	44,799	1,306,401	3,719,347	930,532	1,724,342	10,564,340	78,131	10,642,471
島根県(用水供給)	186,625	140,260	62,245	119,140	2,473	63,923	310,038	0	142,313	886,757	0	886,757

## VI 水質及び施設管理状況



1. 水質基準

水質基準に関する省令 平成15年5月30日

項 目		基準値(mg/ℓ)以下	備考
1	一般細菌	100個/ml	
2	大腸菌	検出されないこと	
3	カドミウム及びその化合物	0.003	
4	水銀及びその化合物	0.0005	
5	セレン及びその化合物	0.01	
6	鉛及びその化合物	0.01	
7	ヒ素及びその化合物	0.01	
8	六価クロム化合物	0.05	
9	シアン化物イオン及び塩化シアン	0.01	
10	硝酸態窒素及び亜硝酸態窒素	10	
11	フッ素及びその化合物	0.8	
12	ほう素及びその化合物	1.0	
13	四塩化炭素	0.002	
14	1,4-ジオキサン	0.05	
15	シス-1,2-ジクロロエチレン及びトランス-1,2-ジクロロエチレン	0.04	
16	ジクロロメタン	0.02	
17	テトラクロロエチレン	0.01	
18	トリクロロエチレン	0.01	
19	ベンゼン	0.01	
20	塩素酸	0.6	
21	クロロ酢酸	0.02	
22	クロロホルム	0.06	
23	ジクロロ酢酸	0.04	
24	ジブromokロロメタン	0.1	
25	臭素酸	0.01	
26	総トリハロメタン	0.1	
27	トリクロロ酢酸	0.2	
28	ブromोजクロロメタン	0.03	
29	ブromホルム	0.09	
30	ホルムアルデヒド	0.08	
31	亜鉛及びその化合物	1.0	
32	アルミニウム及びその化合物	0.2	
33	鉄及びその化合物	0.3	
34	銅及びその化合物	1.0	
35	ナトリウム及びその化合物	200	
36	マンガン及びその化合物	0.05	
37	塩化物イオン	200	
38	カルシウム、マグネシウム等(硬度)	300	
39	蒸発残留物	500	
40	陰イオン界面活性剤	0.2	
41	ジェオスミン	0.00001	
42	2-メチルイソボルネオール	0.00001	
43	非イオン界面活性剤	0.02	
44	フェノール類	0.005	
45	有機物(TOC)	3	
46	PH値	5.8~8.6	
47	味	異常でないこと	
48	臭気	異常でないこと	
49	色度	5度	
50	濁度	2度	

2. (1) 水質管理目標設定項目

	項目	目標値(mg/l)
1	アンチモン及びその化合物	0.015
2	ウラン及びその化合物	0.002 (暫定)
3	ニッケル及びその化合物	0.01 (暫定)
4	亜硝酸態窒素	0.05 (暫定)
5	1,2-ジクロロエタン	0.004
6	削除	削除
7	削除	削除
8	トルエン	0.4
9	フタル酸ジ(2-エチルヘキシル)	0.1
10	亜塩素酸	0.6
11	削除	削除
12	二酸化塩素	0.6
13	ジクロロアセトニトリル	0.01 (暫定)
14	抱水クロラール	0.02 (暫定)
15	農薬類	1以下(検出値と目標値の比の和として)
16	残留塩素	1
17	カルシウム、マグネシウム等(硬度)	10-100
18	マンガン及びその化合物	0.01
19	遊離炭酸	20
20	1,1,1-トリクロロエタン	0.3
21	メチル-t-ブチルエーテル	0.02
22	有機物等(過マンガン酸カリウム消費量)	3
23	臭気強度(TON)	3以下
24	蒸発残留物	30-200
25	濁度	1度
26	pH値	7.5程度
27	腐食性(ランゲリア指数)	-1~0
28	従属栄養細菌	2000個/ml
29	1,1-ジクロロエチレン	0.1
30	アルミニウム及びその化合物	0.1

## (2) 農薬類(水質管理目標設定項目15)対象リスト

番号	農薬名	目標値(mg/l)	用途
1	チウラム	0.02	殺菌剤
2	シマジン(CAT)	0.003	除草剤
3	チオベンカルブ	0.02	除草剤
4	1,3-ジクロロプロペン(D-D)	0.002	土壌燻蒸
5	イソキサチオン	0.008	殺虫剤
6	ダイアジノン	0.005	殺虫剤
7	フェントロチオン(MEP)	0.003	殺虫剤
8	イソプロチオラン(IPT)	0.3	殺菌剤・殺虫剤
9	クロロタロニル(TPN)	0.05	殺菌剤
10	プロピザミド	0.05	除草剤
11	ジクロルボス(DDVP)	0.008	殺虫剤
12	フェノブカルブ(BPMC)	0.03	殺虫剤
13	クロルニトロフェン(CNP)	0.0001	除草剤
14	CNP-アミノ体		
15	イプロベンホス(IBP)	0.008	殺菌剤
16	EPN	0.004	殺虫剤
17	ベンタゾン	0.2	除草剤
18	カルボフラン(カルボスルファン代謝物)	0.005	殺虫剤
19	2,4-ジクロロフェノキシ酢酸	0.03	除草剤
20	トリクロピル	0.006	除草剤
21	アセフェート	0.08	殺虫剤
22	イソフェンホス	0.001	殺虫剤
23	クロルピリホス	0.003	殺虫剤
24	トリクロルホン(DEP)	0.03	殺虫剤
25	ピリダフェンチオン	0.002	殺虫剤
26	イプロジオン	0.3	殺菌剤
27	エトリジアゾール(エクロメゾール)	0.004	殺菌剤
28	オキシシン銅	0.04	殺菌剤
29	キャプタン	0.3	殺菌剤
30	クロロネブ	0.05	殺菌剤
31	トルクロホスメチル	0.2	殺菌剤
32	フルトラニル	0.2	殺菌剤
33	ペンシクロン	0.1	殺菌剤
34	メタラキシル	0.06	殺菌剤
35	メプロニル	0.1	殺菌剤
36	アシュラム	0.2	除草剤
37	ジチオピル	0.009	除草剤
38	テルブカルブ(MBPMC)	0.02	除草剤
39	ナプロパミド	0.03	除草剤
40	ピリブチカルブ	0.02	除草剤
41	ブタミホス	0.02	除草剤
42	ベンスリド(SAP)	0.1	除草剤
43	ベンフルラリン(ベスロジン)	0.08	除草剤
44	ペンディメタリン	0.1	除草剤
45	メコプロップ(MCPP)	0.005	除草剤
46	メチルダイムロン	0.03	除草剤
47	アラクロール	0.01	除草剤
48	カルバリル(NAC)	0.05	殺虫剤
49	エディフェンホス(エジフェンホス、EDDP)	0.006	殺菌剤
50	ピロキロン	0.04	殺菌剤
51	フサライド	0.1	殺菌剤

番号	農薬名	目標値(mg/l)	用途
52	メフェナセット	0.02	除草剤
53	プレチラクロール	0.05	除草剤
54	イソプロカルブ(MIPC)	0.01	殺虫剤
55	チオファネートメチル	0.3	殺菌剤
56	テニルクロール	0.2	除草剤
57	メチダチオン(DMTP)	0.004	殺虫剤
58	カルプロパミド	0.04	殺菌剤
59	ブロモブチド	0.1	除草剤
60	モリネート	0.005	除草剤
61	プロシミドン	0.09	殺菌剤
62	アニロホス	0.003	除草剤
63	アトラジン	0.01	除草剤
64	ダラボン	0.08	除草剤
65	ジクロベニル(DBN)	0.01	除草剤
66	ジメエート	0.05	殺虫剤
67	ジクワット	0.005	除草剤
68	ジウロン(DCMU)	0.02	除草剤
69	エンドスルファン(エンドスルフェート、ベンゾエピン)	0.01	殺虫剤
70	エトフェンプロックス	0.08	殺虫剤
71	フェンチオン(MPP)	0.001	殺虫剤
72	グリホサート	2	除草剤
73	マラソン(マラチオン)	0.05	殺虫剤
74	メソミル	0.03	殺虫剤
75	ベノミル	0.02	殺菌剤
76	ベンフラカルブ	0.04	殺虫剤
77	シメリン	0.03	除草剤
78	ジメピペレート	0.003	除草剤
79	フェントエート(PAP)	0.004	殺虫剤
80	ブプロフェジン	0.02	殺虫剤
81	エチルチオメトン	0.004	殺虫剤
82	プロベナゾール	0.05	殺菌剤
83	エスプロカルブ	0.03	除草剤
84	ダイムロン	0.8	除草剤
85	ビフェノックス	0.2	除草剤
86	ベンスルフロンメチル	0.4	除草剤
87	トリシクラゾール	0.08	殺菌剤
88	ピペロホス	0.0009	除草剤
89	ジメタメリン	0.02	除草剤
90	アゾキシストロビン	0.5	殺菌剤
91	イミノクタジン酢酸塩	0.006	殺菌剤
92	ホセチル	2	殺菌剤
93	ポリカーバメート	0.03	殺菌剤
94	ハロスルフロンメチル	0.3	除草剤
95	フラザスルフロン	0.03	除草剤
96	チオジカルブ	0.08	殺虫剤
97	プロピコナゾール	0.05	殺菌剤
98	シデュロン	0.3	除草剤
99	ピリプロキシフェン	0.3	殺虫剤
100	トリフルラリン	0.06	除草剤
101	カフェンストロール	0.008	除草剤
102	フィプロニル	0.0005	殺虫剤

### 3. 要検討項目

番号	項目	目標値(mg/l)
検01	銀	—
検02	バリウム	0.7
検03	ビスマス	—
検04	モリブデン	0.07
検05	アクリルアミド	0.0005
検06	アクリル酸	—
検07	17-β-エストラジオール	0.00008 (暫定値)
検08	エチル-エストラジオール	0.00002 (暫定値)
検09	エチレンジアミン四酢酸(EDTA)	0.5
検10	エピクロロヒドリン	0.0004 (暫定値)
検11	塩化ビニル	0.002
検12	酢酸ビニル	—
検13	2,4-トルエンジアミン	—
検14	2,6-トルエンジアミン	—
検15	N,N-ジメチルアニリン	—
検16	スチレン	0.02
検17	ダイオキシン類	1pgTEQ/L (暫定値)
検18	トリエチレントトラミン	—
検19	ノニルフェノール	0.3 (暫定値)
検20	ビスフェノールA	0.1 (暫定値)
検21	ヒドラジン	—
検22	1,2-ブタジエン	—
検23	1,3-ブタジエン	—
検24	フタル酸ジ(n-ブチル)	0.2 (暫定値)
検25	フタル酸ブチルベンジル	0.5 (暫定値)
検26	マイクロキスチン-LR	0.0008 (暫定値)
検27	有機すず化合物	0.0006 (TBTO)(暫定値)
検28	ブロモクロロ酢酸	—
検29	ブロモジクロロ酢酸	—
検30	ジブロモクロロ酢酸	—
検31	ブロモ酢酸	—
検32	ジブロモ酢酸	—
検33	トリブロモ酢酸	—
検34	トリクロロアセトニトリル	—
検35	ブロモクロロアセトニトリル	—
検36	ジブロモアセトニトリル	0.06
検37	アセトアルデヒド	—
検38	MX	0.001
検39	クロロピクリン	—
検40	キシレン	0.4
検41	過塩素酸	0.025
検42	パーフルオロオクタンスルホン酸	—
検43	パーフルオロオクタン酸	—
検44	N-ニトロソジメチルアミン	0.0001

4. 水道施設立入検査状況(平成21年度)各保健所

年度	施設数	実施数	実施率(%)	不適数	不適率(%)
H13	228	225	100.0	110	48.9
14	224	223	99.6	144	64.6
15	255	249	97.6	192	77.1
16	256	254	99.2	172	67.7
17	249	245	98.4	192	78.4
18	252	251	99.6	146	58.2
19	250	250	100.0	130	52.0
20	228	228	100.0	117	51.3
21	225	225	100.0	98	43.6

※H20年度から専用水道について松江市、益田市、川本町に権限委譲

不適項目の内訳

クリプト対策	68	消毒施設	11
水質検査	35	配水施設	9
検査計画	12	認可手続	4
浄水施設	11	送水施設	4
管理	11		
取水施設	11		

5. 簡易専用水道施設検査状況(平成21年度)

年度	施設数	実施数	実施率(%)	不適数	不適率(%)
H13	788	609	77.3	269	44.2
14	796	650	81.7	327	50.3
15	834	679	81.4	277	40.8
16	853	717	84.1	253	35.3
17	854	722	84.5	252	34.9
18	875	730	83.4	199	27.3
19	908	713	78.5	232	32.5
20	912	683	74.9	185	27.1
21	923	741	80.3	203	27.4

不適項目の内訳(件数)

その他付帯整備	122	書類の保存	11
受水槽の周囲	44	受水槽上部	10
受水槽通気管	23	受水槽オーバーフロー管	6
受水槽本体	19	高置水槽本体	4
高置水槽通気管	17	水質検査	4
高置水槽マンホール	16	高置水槽の周囲	2
高置水槽内部	15	高置水槽オーバーフロー管	2
受水槽マンホール	13	高置水槽上部	1
受水槽内部	13		

## **Ⅶ 都道府県別現在給水人口と普及率**

都道府県別の現在給水人口と普及率(平成22年3月31日)

(単位:人)

都道府県名	総人口 (A)	給 水 人 口				普及率 B/A(%)
		上水道	簡易水道	専用水道	合計(B)	
北海道	5,520,894	4,985,661	382,842	23,835	5,392,338	97.7
青森	1,372,567	1,263,565	70,582	2,159	1,336,306	97.4
岩手	1,334,557	1,107,727	127,291	5,976	1,240,994	93.0
宮城	2,344,262	2,264,760	45,676	1,743	2,312,179	98.6
秋田	1,089,375	831,703	144,551	8,693	984,947	90.4
山形	1,174,030	1,091,926	54,728	324	1,146,978	97.7
福島	2,032,302	1,737,261	135,591	4,611	1,877,463	92.4
茨城	2,962,284	2,649,004	73,951	9,872	2,732,827	92.3
栃木	2,000,774	1,834,141	60,888	20,459	1,915,488	95.7
群馬	2,000,919	1,868,401	116,778	2,106	1,987,285	99.3
埼玉	7,179,020	7,132,182	23,606	5,653	7,161,441	99.8
千葉	6,189,979	5,777,721	7,972	61,785	5,847,478	94.5
東京	13,011,344	12,965,376	18,102	27,545	13,011,023	100.0
神奈川	9,008,743	8,971,707	16,835	6,096	8,994,638	99.8
新潟	2,372,635	2,168,641	176,480	3,024	2,348,145	99.0
富山	1,091,396	970,508	42,728	3,618	1,016,854	93.2
石川	1,163,968	1,097,501	49,724	1,553	1,148,778	98.7
福井	809,465	697,435	80,771	1,285	779,491	96.3
山梨	880,242	664,353	194,595	2,805	861,753	97.9
長野	2,150,758	1,914,770	205,585	2,451	2,122,806	98.7
岐阜	2,079,512	1,784,177	199,871	6,839	1,990,887	95.7
静岡	3,776,198	3,592,197	113,582	31,400	3,737,179	99.0
愛知	7,406,210	7,297,542	71,415	20,483	7,389,440	99.8
三重	1,892,229	1,781,284	92,135	7,806	1,881,225	99.4
滋賀	1,413,796	1,329,988	69,483	4,100	1,403,571	99.3
京都	2,628,521	2,470,806	144,414	2,968	2,618,188	99.6
大阪	8,832,955	8,823,563	3,138	3,154	8,829,855	100.0
兵庫	5,590,069	5,435,612	140,900	2,647	5,579,159	99.8
奈良	1,398,023	1,339,759	45,908	766	1,386,433	99.2
和歌山	1,023,459	900,233	93,492	743	994,468	97.2
鳥取	599,203	484,218	94,463	4,024	582,705	97.2
島根	716,164	525,350	167,086	1,504	693,940	96.9
岡山	1,938,668	1,777,548	139,770	1,327	1,918,645	99.0
広島	2,892,908	2,606,232	86,967	13,331	2,706,530	93.6
山口	1,449,649	1,237,750	102,606	2,677	1,343,033	92.6
徳島	784,725	676,047	59,683	15,085	750,815	95.7
香川	995,647	969,989	17,077	659	987,725	99.2
愛媛	1,464,486	1,206,950	127,468	19,341	1,353,759	92.4
高知	775,598	571,517	137,258	4,088	712,863	91.9
福岡	5,060,615	4,630,844	33,651	45,591	4,710,086	93.1
佐賀	862,572	775,818	36,453	2,224	814,495	94.4
長崎	1,421,836	1,108,940	279,560	10,315	1,398,815	98.4
熊本	1,810,127	1,334,769	201,759	19,486	1,556,014	86.0
大分	1,192,959	937,553	125,175	15,253	1,077,981	90.4
宮崎	1,132,401	998,231	97,171	2,308	1,097,710	96.9
鹿児島	1,728,026	1,329,119	329,134	18,323	1,676,576	97.0
沖縄	1,385,421	1,344,833	40,134	61	1,385,028	100.0
合計	127,941,491	119,265,212	5,079,029	452,096	124,796,337	97.5
平成20年度	127,964,795	118,979,608	5,272,037	491,886	124,743,531	97.5