

8 給水状況

平成21年度の年間給水量は合計8千7百万m³と、前年と比べてやや減少しています。一人一日最大給水量は429L、一人一日平均給水量は346Lとなっています。有収率は上水道88.7%、簡易水道80.8%とほぼ全国平均並となっています。

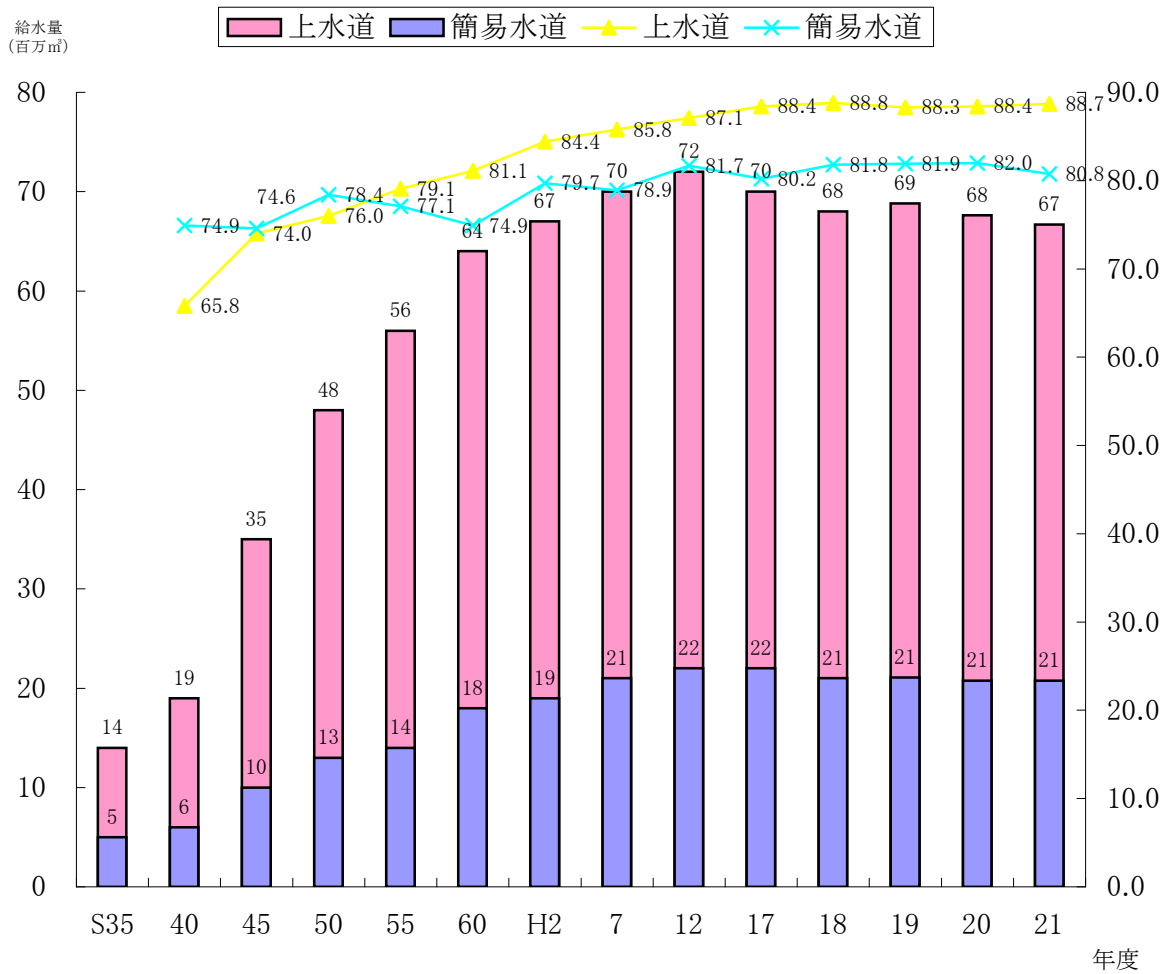
(1) 給水量等の推移

	年度	S35	40	45	50	55	60	H2	7	12	17	18	19	20	21
年間 給水 量 (千m ³)	上水道	14,478	18,670	34,839	48,295	55,789	63,769	66,756	69,580	72,105	69,497	68,264	68,821	67,607	66,685
	簡易水道	4,821	6,057	9,795	12,645	13,987	18,265	18,822	20,693	21,831	22,087	21,486	21,082	20,763	20,743
	計	19,299	24,727	44,634	60,940	69,776	82,034	85,578	90,273	93,936	91,584	89,750	89,903	88,370	87,428
有収率	上水道	—	65.8	74.0	76.0	79.1	81.1	84.4	85.8	87.1	88.4	88.8	88.3	88.4	88.7
	(全国平均)	—	(69.2)	(74.0)	(77.4)	(79.6)	(82.8)	(85.7)	(87.1)	(88.7)	(89.5)	(89.7)	(90.0)	(90.1)	—
最大 一人 一日 給水量 (L)	上水道	—	74.9	74.6	78.4	77.1	74.9	79.7	78.9	81.7	80.2	81.8	81.9	82.0	80.8
	(全国平均)	—	(82.6)	(81.3)	(79.6)	(77.9)	(78.5)	(81.0)	(80.9)	(81.7)	(79.7)	(78.3)	(79.5)	(80.0)	—
平均 一人 一日 給水量 (L)	上水道	230	221	379	437	449	442	463	453	448	416	418	415	417	412
	(全国平均)	(339)	(381)	(451)	(480)	(461)	(477)	(493)	(482)	(457)	(423)	(419)	(410)	(405)	—
平均 一人 一日 給水量 (L)	簡易水道	—	—	250	275	310	348	424	429	465	476	462	474	506	484
	均	—	—	334	384	420	416	453	456	452	432	431	431	439	429
平均 一人 一日 給水量 (L)	上水道	182	167	282	330	324	346	358	364	374	361	358	361	356	352
	(全国平均)	(272)	(295)	(351)	(372)	(361)	(376)	(394)	(391)	(381)	(362)	(358)	(355)	(349)	—
平均 一人 一日 給水量 (L)	簡易水道	112	131	178	198	216	256	275	300	322	339	324	335	335	340
	均	153	155	246	286	302	321	336	348	361	355	349	352	348	346

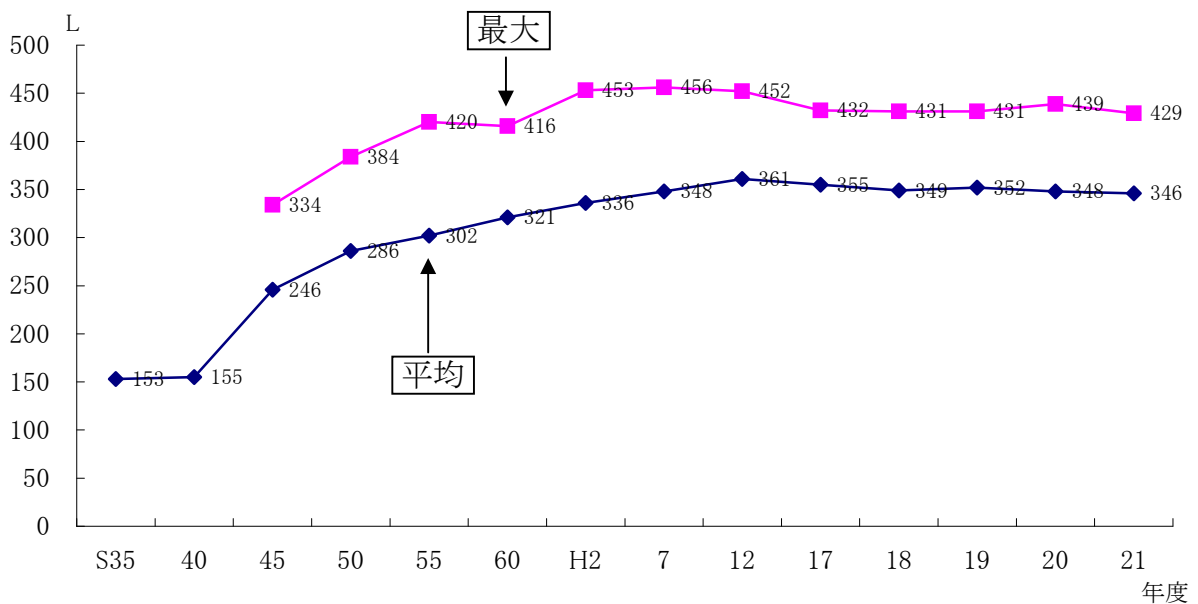
(注) 1. 分水量は除く

2. ※の「平均」には専用水道分も含む。

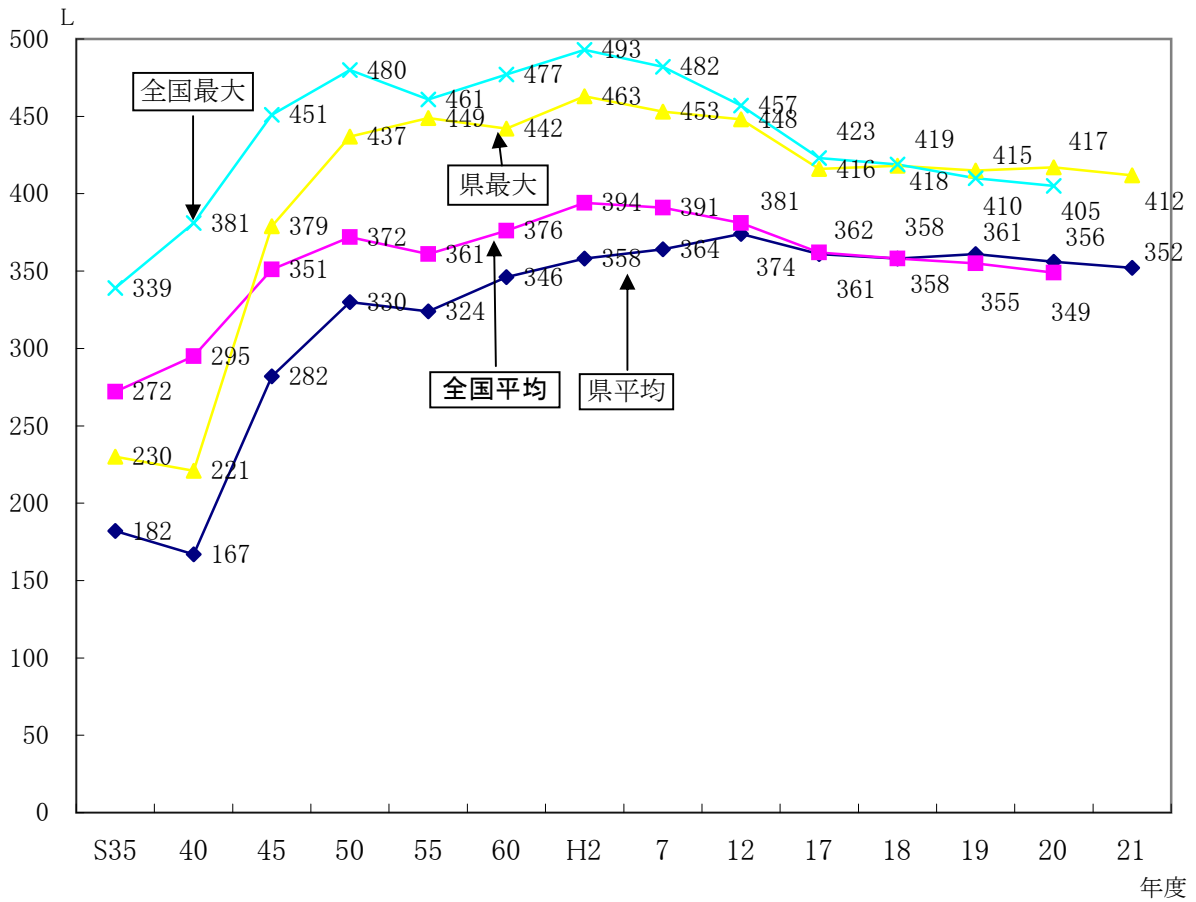
(2) 給水量・有収率の推移



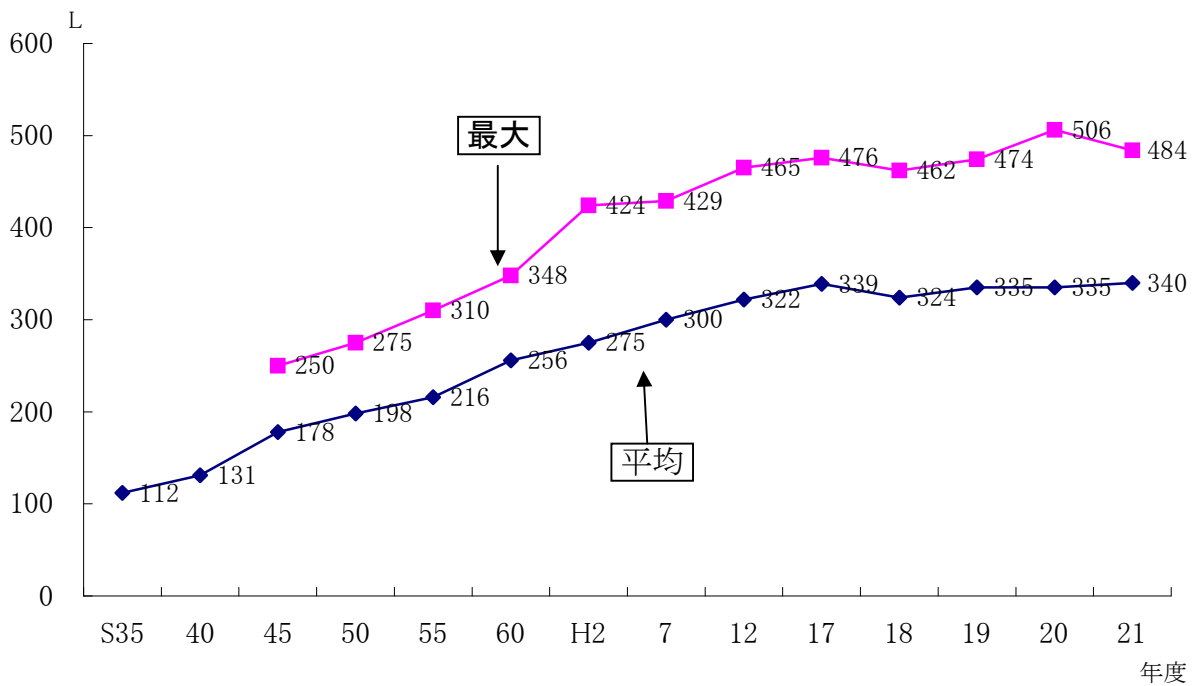
(3) 一人一日給水量の推移(上水道+簡易水道)



(4) 上水道の一人一日給水量(県内及び全国)



(5) 簡易水道の一人一日給水量(県内)



(6) 上水道の月別給水量

