

平成24年度電気事業決算の概要

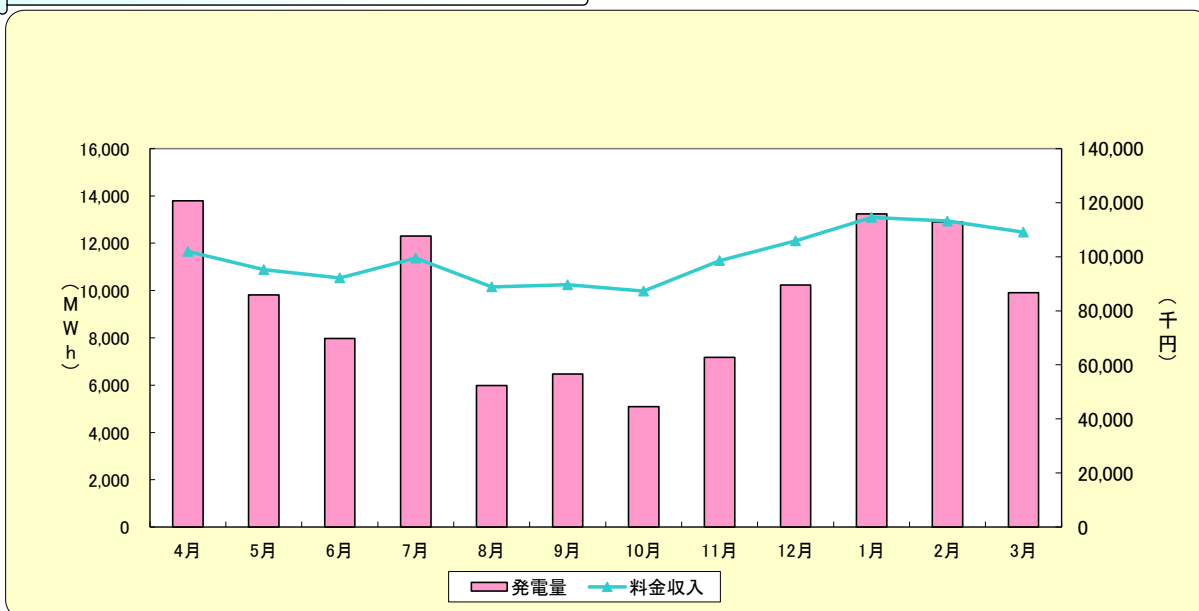
1. 事業の概要

水力発電事業として三成、八戸川第一、八戸川第二、三隅川、御部、浜田川、飯梨川第一、飯梨川第二、飯梨川第三、矢原川、八戸川第三、勝地発電所及び志津見発電所の13発電所（最大出力28,950kW）で営業運転している。また風力発電事業として、隠岐大峯山風力発電所（最大出力1,800kW）、江津高野山風力発電所（最大出力20,700kW）を運転しており、ともに中国電力（株）に電力を供給している。

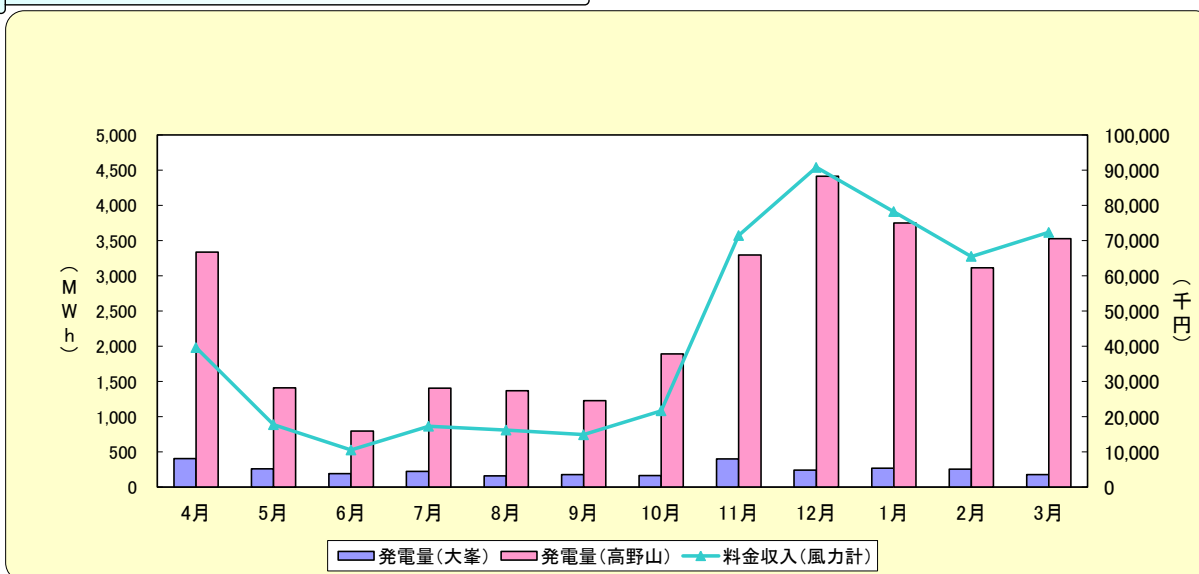
平成24年度は、水力発電で114,872,878kWh、風力発電32,471,552kWhの電力を供給した。

2. 供給電力量及び料金収入実績

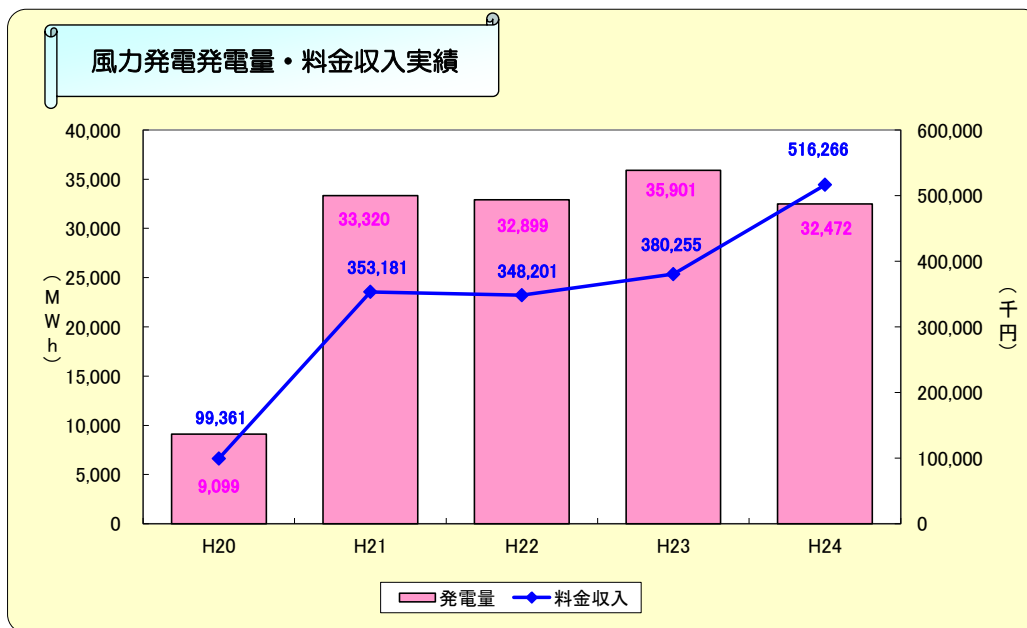
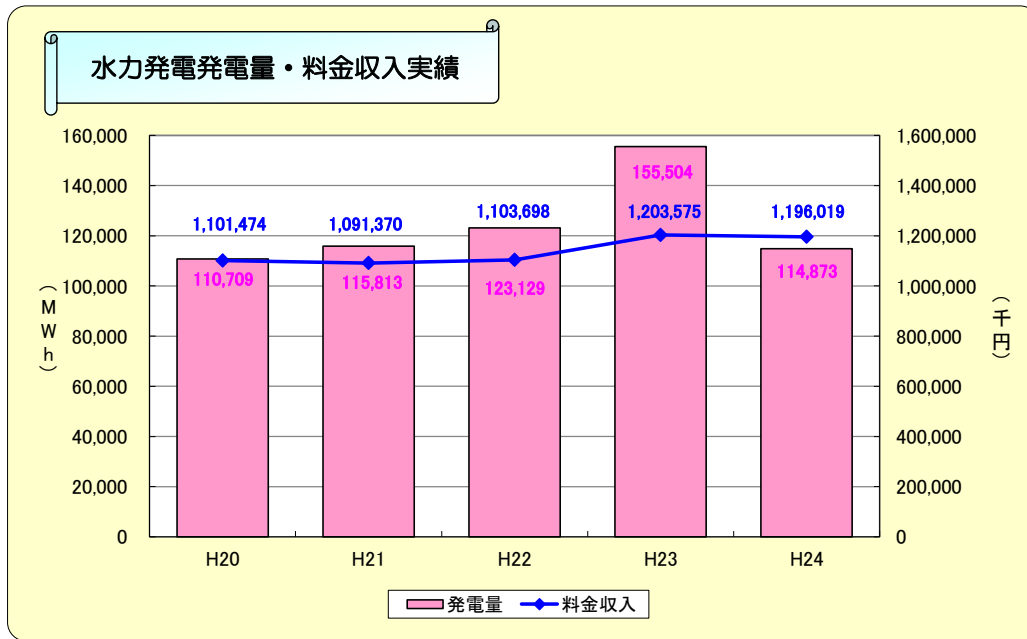
水力発電電力量・料金収入実績



風力発電電力量・実績料金収入



(参考) 年度別供給電力量及び料金収入実績



※江津高野山風力発電所は平成21年2月1日から運転開始

3. 営業収支の状況

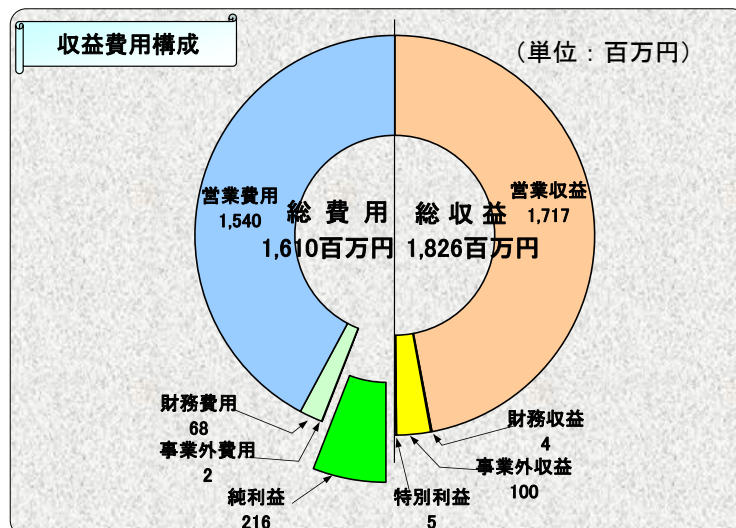
平成24年度の損益勘定は、総収益1,826百万円余に対し総費用1,610百万円余で215百万円余の純利益となった。

なお、平成24年7月に「電気事業者による再生可能エネルギー電気の調達に関する特別措置法」が施行され、島根県企業局においても運転開始から20年未満の発電所について平成24年11月に水力発電所1カ所、風力発電所2カ所を、平成25年3月に水力発電所2カ所を適用した。これにより、水力発電事業では57百万円余、風力発電事業では172百万円余それぞれ増収となった。

損益の動向

(単位：千円，%)

科 目	H24決算 (A)	H23決算 (B)	比較増減	
			(A) - (B)	(A)/(B)
営業収益	1,717,147	1,589,266	127,881	108.0
水力発電電力料	1,196,019	1,203,575	△ 7,556	99.4
風力発電電力料	516,266	380,255	136,011	135.8
その他営業収益	4,862	5,436	△ 574	89.4
営業費用	1,540,094	1,482,310	57,784	103.9
水力発電費	758,625	732,200	26,425	103.6
風力発電費	504,492	451,999	52,493	111.6
送電費	10,280	30,123	△ 19,843	34.1
一般管理費	266,697	267,988	△ 1,291	99.5
営業利益	177,053	106,956	70,097	165.5
財務収益	3,687	3,311	376	111.4
受取利息及び配当金	3,687	3,311	376	111.4
事業外収益	100,479	48,264	52,215	208.2
他会計補助金	5,158	5,555	△ 397	92.9
雑収益	95,321	42,709	52,612	223.2
財務費用	68,168	74,365	△ 6,197	91.7
支払利息	68,168	74,365	△ 6,197	91.7
事業外費用	2,603	13,596	△ 10,993	19.1
雑支出	2,603	13,596	△ 10,993	19.1
経常利益	210,448	70,570	139,878	298.2
特別利益	5,212	10,863	△ 5,651	48.0
過年度損益修正益	5,212	10,863	△ 5,651	48.0
当年度純利益	215,660	81,433	134,227	264.8
前年度繰越利益剰余金	0	0	0	-
当年度未処分利益剰余金	215,660	81,433	134,227	264.8



4. 資産・負債及び資本の状況

貸借対照表

(平成25年3月31日現在)

(単位：千円)

科 目	金 額
■資産の部	
固定資産	12,021,112
電気事業固定資産	11,438,929
水力発電設備	5,146,177
風力発電設備	5,770,336
送電設備	270,617
業務設備	251,799
事業外固定資産	110,000
建設仮勘定	8,426
江津浄水場太陽光発電設備建設事業	8,426
投資	463,757
流動資産	1,324,720
現金預金	1,033,850
未収金	253,933
貯蔵品	36,861
その他流動資産	76
資産の部合計	13,345,832

(単位：千円)

科 目	金 額
■負債の部	
固定負債	441,544
引当金	441,544
流動負債	99,198
未払金	39,801
未払費用	57,532
その他流動負債	1,865
負債の部合計	540,742
■資本の部	
資本金	9,102,493
自己資本金	5,319,134
借入資本金	3,783,359
剰余金	3,702,597
資本剰余金	3,352,756
利益剰余金	349,841
資本の部合計	12,805,090
負債及び資本の部合計	13,345,832

■主な工事（税込み）

【建設工事】該当事項なし

【既設改良工事】飯梨川発電所 飯梨川第一発電所配電盤取替 32百万円余
 飯梨川発電所 飯梨川第二発電所遠方監視制御装置取替 18百万円余