

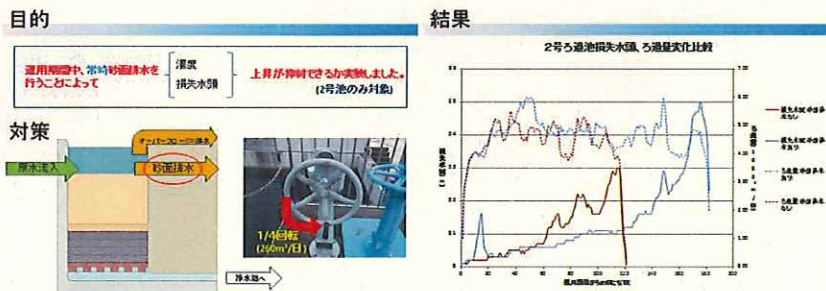
	目 標	行動計画	成 果 指 標 (毎年度又はH27年度目標)			実 績							
						H23年度	H24年度	H25年度	H26年度	H27年度			
工業用水道事業	I 顧客本位の経営												
	工業用水の安定供給	給水制限日数ゼロ	事故・故障による年間給水制限日数	飯梨川	継	0	1	2	0	0	0		
				江の川	継	0	0	0	0	0	0		
	II 健全経営の確保												
	飯梨川	給水量の増加	新規顧客の開拓	売水率 (%)	飯梨川工水	H27	60.0	59.0	59.0	59.1	59.1	59.3	
		コスト削減	コスト削減	コスト額(百万円)(H21年度比5%削減)	飯梨川工水	H27	80.7	76.7	80.0	76.5	63.7	59.4	
	II 健全経営の確保												
	江の川	給水量の増加	新規顧客の開拓	売水率 (%)	江の川工水	H27	50.0	13.3	26.7	26.0	52.0	54.7	
	水道事業	I 顧客本位の経営											
		安全・安心な水道水の供給	安全・安心な水道水の供給	浄水池濁度0.1以下未達成日数	飯梨川	継	0	3	0	0	0	0	0
斐伊川					継	0	0	0	0	0	0		
江の川					継	0	0	0	0	0	0		
浄水池色度2以下未達成日数					飯梨川	継	0	4	0	1	0	0	
					斐伊川	継	0	0	0	0	0		
					江の川	継	0	0	0	0	0		
末端残塩0.1~0.5未達成日数				飯梨川	継	0	0	0	0	0	0		
				斐伊川	継	0	0	0	6	0	0		
				江の川	継	0	0	0	0	0	0		
水道水の安定供給				給水制限日数ゼロ	事故・故障による年間給水制限日数	飯梨川	継	0	0	0	0	0	0
						斐伊川	継	0	0	0	0	0	0
						江の川	継	0	0	0	0	0	0
飯梨川		II 健全経営の確保											
コスト削減		コスト削減	コスト額(百万円)(H21年度比5%削減)	飯梨川上水	H27	240.3	210.7	208.0	214.1	213.7	195.9		
宅地造成事業	II 健全経営の確保												
	分譲促進	分譲促進	分譲率 (%)	江 島	H27	95.0	91.5	92.5	92.8	92.8	92.8		
				江 津	H27	70.0	63.5	63.5	63.9	80.4	80.4		

○寒波対応



- ・ 給水袋の提供
- ・ 通常の1.2~2.0倍の水道用水を供給

○施設管理の改善検討（三代浄水場砂面配水）



（所内研修資料より）

目 標	行動計画	成果指標 (毎年度又はH27年度目標)	実 績							
			H23年度	H24年度	H25年度	H26年度	H27年度			
共通 (全事業に共通した事項)	I 顧客本位の経営									
	サービスの安定供給	危機管理体制の強化	危機管理訓練の回数(回)	継	7	8	8	8	7	6
		技術のレベルアップ及び継承	研修回数(回)	継	6	6	6	9	6	6
			参加職員数(人)	継	130	152	133	140	158	151
	III 環境や地域への貢献									
	地域社会への貢献	地域活動への職員の参加	地域活動への職員の参加数(人)	継	200	200	195	207	240	238
	IV 信頼される公営企業経営									
	県民理解の促進	県民理解促進のための情報開示	ホームページアクセス数(件)	継	15,000	10,535	10,141	11,363	16,078	15,283
			出前講座・施設見学数(人)	継	1,400	1,271	1,495	1,361	1,917	2,188
	人材育成	経営意識の高い職員の育成	研修回数(回)	継	8	11	12	8	10	9
参加職員数(人)			継	200	259	457	241	311	291	

○危機管理訓練



○施設見学会(志津見ダムポピー祭り)



○施設見学会(三成ダム土木遺産認定記念)



2. 第2次経営計画の成果と課題

(1) 成果

- ①電気事業では、平成24年度にスタートした固定価格買取制度（FIT）を活用したことにより、大きく収益が増加
- ②太陽光発電所建設事業や水力発電所のリニューアル事業に着手
- ③工業用水道事業や水道事業では、安定した水質で支障なく用水を供給
- ④江の川工業用水道の契約水量が大きく増加
- ⑤宅地造成事業では、江島工業団地で3件、江津地域拠点工業団地で2件の分譲
- ⑥再生可能エネルギー見学ツアーの開催などにより、施設見学者やHPのアクセス数が増加

(2) 課題

- ①風力発電の故障による長期停止
- ②工業用水道施設や水道施設の老朽化
- ③工業用水道事業の経営改善（契約水量の増、経費縮減）
- ④工業団地の分譲促進