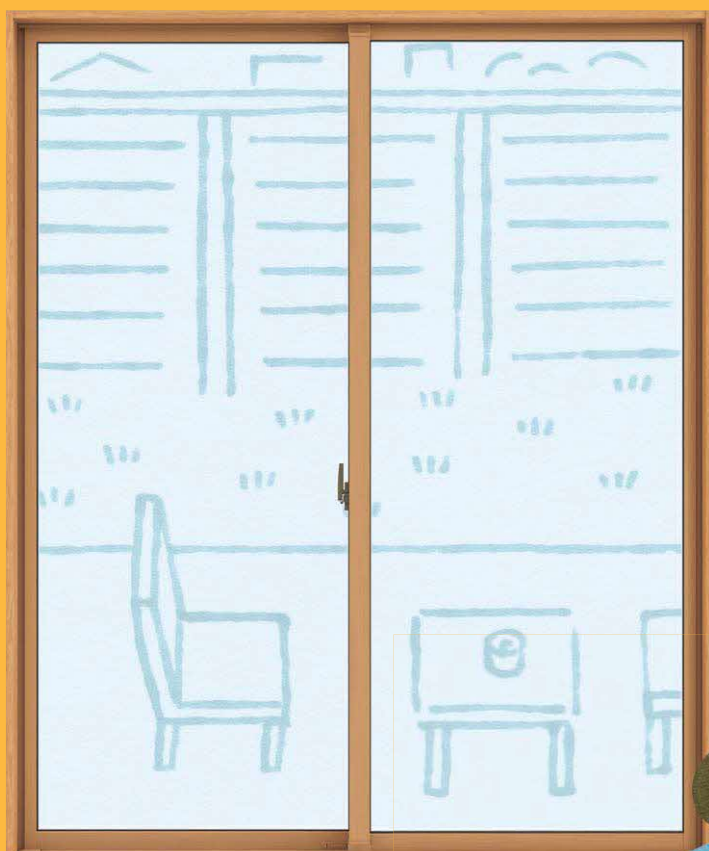


# 暮らしがかわる リフォーム

わたしの“まどがえ”体験談



リフォーム  
するならば、  
窓も一緒に。

リフォームするならどんな窓？  
高性能な窓選び

窓で差がつく  
冷暖房シミュレーション

リフォームをもっと自由に  
まどがえアイデア紹介



# リフォームするなら窓も一緒に。 リフォームするなら“まどがえ”。

リフォームは暮らしの想いを叶えること。

その想いを形にするときに、

「窓」も一緒にリフォームしないともったいない！

外装のリフォームで新しい外壁と一緒に窓のデザイン、カラーもかえたり、

内装リフォームを考える時、窓の配置も自由にプランニングしたり。

リフォームプランを楽しく豊かにふくらませて、

しかも住まいの性能をアップして暮らしをもっと快適にしてくれる。

YKK APの“まどがえ”をご紹介します。

## “まどがえ”って何？

窓をリフォームする方法は、主に3つ。

### まどがえ

古い窓を外して最新の窓に取りかえる方法。工事日数は要しますが、リフォームの幅が広がり、見た目も性能も新築同様に。

#### カバー工法

P.28

今ある窓枠はそのまま、新しい窓をかぶせる工事が簡単な方法。窓枠がやや太く、ガラス面積は少し小さくなります。

#### 内窓設置

P.28

古い窓はそのまま、室内側にもうひとつ窓を取付ける方法。工事は簡単、お手軽。窓の開け閉めは2回になります。



# 暮らしがかわる リフォーム

わたしの“まどがえ”体験談

## CONTENTS

- p.2 リフォームする時、  
窓もかえたら暮らしがかわった！  
**“まどがえ”  
インタビュー**
- 1 受け継いだ家が住みやすく  
新潟県 O 様
  - 2 真冬も薄着で過ごせるように  
北海道 O 様
  - 3 明るく風通しのいい家に  
三重県 M 様
  - 4 子育てしやすい間取りに  
山口県 S 様
  - 5 家も暮らしも一新  
山口県 H 様
- p.14 よりよい暮らしのための  
**“まどがえ”アイデア**
- p.16 断熱が、暮らしを変える  
知っておきたい！  
**窓のこと**
- p.17 私たちが選んだ窓は  
**高性能な「断熱窓」**
- p.20 性能・カラー・窓種で選べる  
**YKK APの「断熱窓」**
- p.26 リフォーム関連商品のご案内

リフォームする時、窓もかえたら暮らしがかわった！

## “まどがえ”インタビュー



わたしの“まどがえ”体験談

**1** 新潟県 ○様宅  
夫・妻 子供2人

採用商品

高性能樹脂窓 APW 330/331 …… P.21

アルミ樹脂複合窓 エピソードⅡ …… P.21

高断熱玄関ドア イノベスト D50 …… P.26

木質インテリア建材 ラフォレスト …… P.27

### 受け継いだ家をリフォームで住みやすく。 エアコンの効きが断然よくなりました。

もとはご両親が建売で購入した家。

築30年以上の経年による劣化もさることながら、

窓についても性能の悪いアルミサッシであることがずっと気になっていたO様。

施工店に外壁と水まわりのリフォームを相談した時、一緒に窓も交換できると知り、  
いいタイミングだからと家全体の“まどがえ”に踏み切りました。



すべての窓を高性能な断熱窓にリフォームして冷暖房が効きやすい快適空間に。

「結露が床に染みちゃってね…」と当時を語る〇様。



冷暖房のお得効果は P.19

## 灯油の量が激減

高性能の窓になったことで夏も冬も室内の温度環境が大きく改善。「夏のエアコンの効きが断然違います。以前は夜寝る前までつけっぱなしでしたが、稼働時間が少なくなりましたね。冬も以前とは部屋の暖まり方が全然違います、熱が逃げずに暖かい状態がずっと残る。壁に断熱材を入れたということもあるけど、窓がかわったのが一番大きいんじゃないかと思います」。暖房の使い方にも大きな変化が。「リフォームする前は、冬はLDKにヒーター2台が欠かせなかったんですが、今はエアコン1台が中心。よほど寒い時には、部屋が暖まるまでヒーターも1台併用しています。途中でヒーターを切っても、部屋に暖かさが残ってくれるので、灯油代が減りましたね。週2回ポリタンクを持って買いに行っていたのが、今はひと冬通して数回で済んでいます」。窓の断熱性能のことを聞いてはいたものの、正直ここまで効果があると思っていなかったそうです。「一度リフォームすれば残り何十年も快適になるんだから、費用以上に得られるものが多い。この結果には本当に喜びしかありません」。

## ひどかった結露が減ってすっきり

高性能な樹脂窓にかえたことで、悩みの種だった結露がほとんど発生しなくなりました。「以前は結露がとにかくすごくて。床に水が溜まって床が変色して、窓のふちにはカビが生えて、もう悪循環でしかない。毎日の結露の拭き掃除がとても大変でした。それが今はまったくといっていいほどなくなって、カビも生えません」。掃除の手間が減ったのはもちろん、掃除自体も楽になったとのこと。「レールの形状がシンプルだからかな。隅まで拭きやすいです」。

結露の抑制効果は P.18

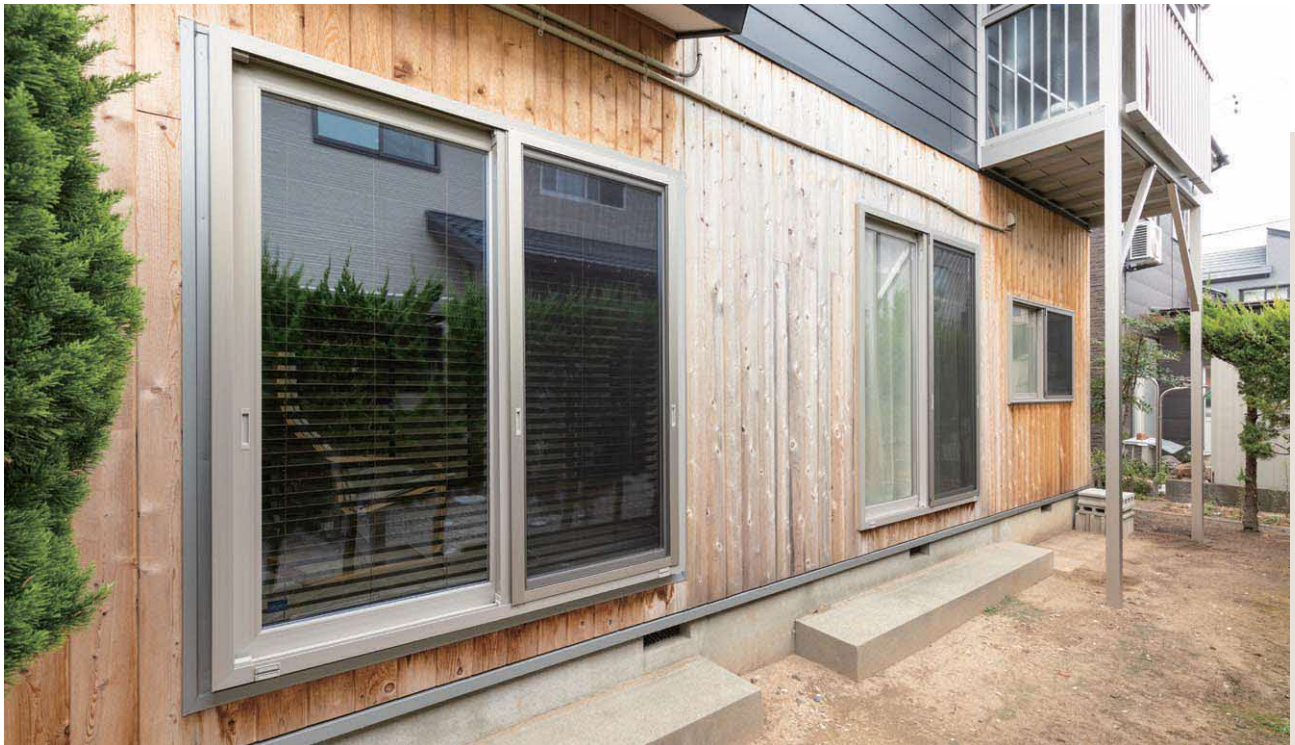
## 費用面でもメリット大

外壁リフォームの時は2階まで足場を組むので、同時に“まどがえ”しても費用の追加が少なく済むのがいいところ。今回の場合、リフォーム全体でかかった1,500万円の費用のうち窓関連は120万円程度。



リフォームする時、窓もかえたら暮らしがかわった！

## “まどがえ”インタビュー



### 家じゅうを理想の窓に

窓がえられるなら、自分好みの窓にかえてみようと、いろいろアイデアがふくらんできた〇様。大きすぎて扱いづかった窓を小さくしたり、新たに窓を増やしたり。2階の寝室の窓も思い切って小さくしたら「そのぶん壁が増えて家具も置きやすくなった」とのこと。新しい暮らしのイメージに合わせて自分の思い通りの窓にかえていく。そんな、リフォームならではの楽しみを満喫されたようです。

窓台もガラスも結露がひどかった出窓を引違い窓にかえ、見た目にもすっきり。



窓のなかった和室の奥の壁には、すべり出し窓を設置。部屋が明るく、風通しもよくなりました。

まどがえ  
アイデアの5  
P.14

内観



外観



まどがえ  
アイデアの3  
P.14



大きすぎると感じていたリビングの窓は、断熱や外からの視線対策を考えてひとまわり小さく。

キッチンの窓は小さくしたぶん採光面積を確保できるよう、樹脂窓よりフレームが細く断熱性能は同等のアルミ樹脂複合窓 エピソードII NEO-Bを採用。



浴室リフォームと併せ、引違い窓からお手入れが楽なすべり出し窓に“まどがえ”。以前の浴室は寒くて冬場は入浴前にシャワーを出して温めていましたが、今ではその必要がなくなりました。

寒い浴室の  
健康リスクは  
P.18

通りからの視線が気になって閉め切りがちだった玄関ホール窓は小さくし、下半分を壁にすることで視線を気にせず開けられるように。

まどがえ  
アイデアの4  
P.14



玄関ドアも高断熱に窓だけでなく玄関ドアも高断熱のイノベスト D50に交換。



リフォームする時、窓もかえたら暮らしがかわった！

## “まどがえ”インタビュー

わたしの“まどがえ”体験談

**2** 北海道 O様宅  
夫・妻 子供1人

採用商品

高性能トリプルガラス樹脂窓 APW 430 …………… P.21

マドリモ 内窓 プラマード U …………… P.28

ドアリモ 玄関ドア D30 断熱ドア …………… P.28

樹脂製窓 プラマード H…詳細は「プラマードH」商品カタログをご参照ください



## 外壁工事と一緒に“まどがえ”。 真冬も薄着で過ごせるほどの効果に驚き。

外壁の劣化が激しかったO様宅。  
過去には塗りがえで乗り切ってきましたが、  
かなり年数が経っていて張りかえ時でした。  
施工店に相談したところ、外壁工事をするなら  
窓も一緒に工事をするいい機会とすすめられ、  
窓も玄関ドアもすべてリフォームすることを  
決めました。





## 最高性能の窓で 結露の悩みがゼロに

商品情報は  
P.20

新しく採用した窓は、トリプルガラスの樹脂窓APW 430。以前の窓は断熱を考慮した二重窓でしたが、窓そのものはアルミ製のフレームに単板ガラスと性能の低いもの。結露がひどく、ずいぶん悩まされました。「もう毎日窓の下が水びたしになって掃除も大変でした。真冬になると外側の窓が結露して凍って、それが日々重なって大変なことになって。自分なりに対策してみても効果がなく、カビも生えてしまいました」。樹脂窓にかえてからは室内の温度や湿度を適切に保てるようになり、以前は加湿器を何台使っても部屋の乾燥がひどかったのが、今では加湿器が不要に。結露の発生も抑えられて「結露の掃除はゼロ」とのこと。以前はゴソゴソ拭き掃除していたのが、今ではカビの発生などもなく「窓枠の汚れが、ひと拭きできれいに取れるようになりました」。

結露の  
抑制効果は  
P.18



## ヒーター 1 台で すみずみまで暖かく

窓辺の  
温度比較は  
P.17

リフォームしてから冬場の室内がぐんと暖かくなり窓の性能向上を実感。「以前は窓辺がヒンヤリして部屋が寒く、家の中でも厚着をしていましたが、窓をかえてからは夫と息子は冬でもパンツ1枚でうろうろ(笑)。最近はちょっと格好つけて甚平とか着るようになりましたけど...私も本当に薄着になりましたね」と奥様。1階はリビングやキッチンなど4部屋くらいがつながった大きな空間。「前はヒーターで30℃くらいに設定してもなかなか暖まりきなくて、ほかに小さい電気ストーブを部屋中に点々と置いていました。今はヒーター 1 台で済んで温度設定は最高でも26℃くらいかな。寒かった脱衣所の方まで暖まります」。さらに、夏場のエアコンの効きもよくなったとのこと。「夏も何だか涼しいなと思ってたんですよ。考えてみたら窓のおかげですよ」。日々の暮らしの中で、“まどがえ”の効果を実感されているようです。

## 新築同様の仕上がり

建築当初の外壁の上に重ね張りされていたサイディングを外し、窓の周囲の外壁をカットして窓を交換(はつり工事)。その後、新しいサイディングをもう一度重ね張りすることで新築のような外観に。



Before



After

まどがえ  
アイデアの1  
P.14

リフォームする時、窓もかえたら暮らしがかわった！

## “まどがえ”インタビュー



### ウインドキャッチ連窓で 風通しよく

窓種の  
ラインアップは  
P.24

北面にあるキッチンスペースも高性能な窓にかえたことで冬の冷え込みがすっかり解消。窓種はたてすべり出し窓とFIX窓を連窓する「ウインドキャッチ連窓」を選んだことで、外からの風をつかまえて換気しやすいさわやかな空間になりました。



### よく出入りするベランダの窓は 引違いテラス窓に

北海道限定商品プラマードⅢ（※販売終了商品。現在はプラマードH）の引違いテラス窓を選択。以前は二重窓で2回ずつ開け閉めしていたのが、今は1回で済むので楽になったとのこと。





寒さの厳しい地域でも大きな窓をつけて採光と開放感が得られるのは、高性能の窓だからこそ。

窓辺の  
温度比較は  
P.17

脱衣所と浴室のレイアウト変更と一緒に“まどがえ”。以前は寒かったという浴室も、今では断熱性が高まり暖かい空間に。

寒い浴室の  
健康リスクは  
P.18



明るい窓辺は息子さんのお気に入りの場所。



2階の寝室の窓に特に多かったという結露も高性能の樹脂窓にかえてすっかり解消。窓種は気密性の高いたてすべり出し窓+FIX窓と、大きな家具などを窓から運び入れる可能性も想定した引違い窓を選び分けました。

リフォームする時、窓もかえたら暮らしがかわった！

## “まどがえ”インタビュー

わたしの“まどがえ”体験談

**3** 三重県 M様宅  
夫・妻

採用商品

高性能樹脂窓 APW 330 …………… P.21

マドリモ 断熱窓 …………… P.28

マドリモ 内窓 プラマード U …………… P.28



## 悩みの種だった出窓をすべり出し窓にかえて、 明るく風通しのいい家に。

中古で購入し10年ほど住んだM様宅。

家も暮らしも良くしていきたいと、以前から不満のあった出窓を“まどがえ”。

併せてリビングやキッチンなど複数の窓を一斉にリフォームしました。



朝晩、窓を開けるとスーッと気持ちよい風が。内開き網戸はワンタッチで開け閉めできて便利。



リビングとキッチンの窓も白のフレームで統一。LDK全体が明るくなりました。さらに遮音効果も実感しています。「以前は台風の際に雨戸が揺れる音がうるさかったのが、今はまったく感じる事がなくなりました」。



まどがえ  
アイデアの4  
P.14

## 無採光・結露・空き巣… 悩み多き出窓

商品情報は  
P.20

「出窓のすぐ外は隣の家に面していて、リフォーム前は窓越しに目が合ってしまうことも多くて」とM様。いつもブラインドを閉め切っており、採光や通風といった窓としての機能が活用できていなかったといいます。結露も多く、また出窓の上部からは雨漏りもしていました。「結露が下に溜まって窓台の板が黒く変色して傷んでくるのが心配で。薄いガラス1枚の窓なので冬は暖房をつけても冷たい空気が床を這ってきていました」。さらに防犯面の悩みも。「出窓をバールでこじ開けて、空き巣が入ったことがあったんです。『出窓は簡単に入られるよ』と後から聞きました」。こうした長年の悩みを解消すべく考えたのが、開き方も違う新しい窓への“まどがえ”。結露や寒さを解消するため断熱性の高い樹脂窓 APW 330 を選び、視線・防犯対策のために目線より高い位置のすべり出し窓にかえました。

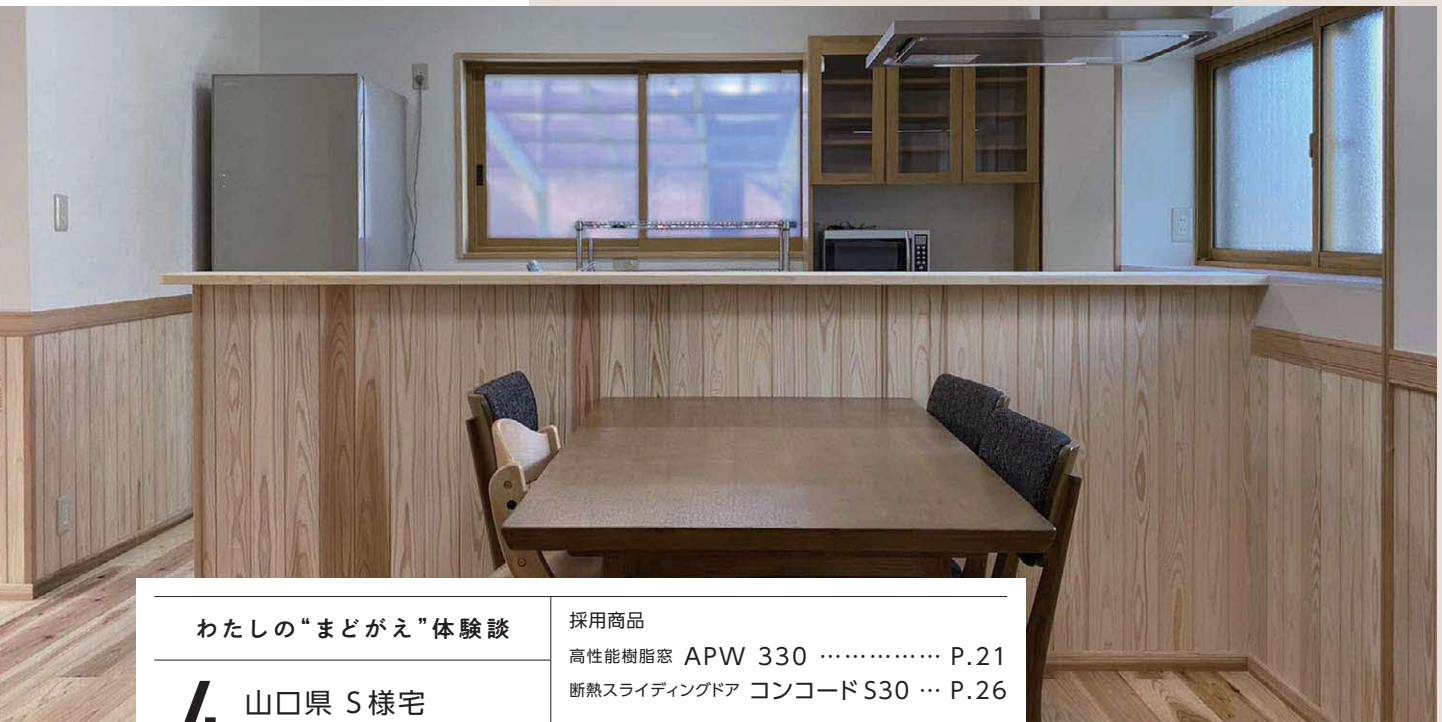
## 暮らしをかえる きっかけをくれた“まどがえ”

「新しい窓になってからは、視線は気にならず、光や風を存分に取入れられるようになりました。窓本来の恵みを感じています」。断熱効果についても「ひと夏過ごしましたがエアコンの設定温度を下げなくても結構涼しい。冬はもっと期待できそうですね」。また、「インテリアを北欧風にしたくて、窓のフレームは白を選びました。出窓の時はずいぶん物を置いてしまうので雑然としていたんですけど、壁が増えて物を片付けたのですっきりしました」とのこと。お子さまの進学で夫婦ふたり暮らしになったこともあり、いらぬものは減らして、ゆくゆくは家具もかえて…と、夢はまだまだふくらむM様でした。

窓のカラー  
バリエーションは  
P.22

リフォームする時、窓もかえたら暮らしがかわった！

## “まどがえ”インタビュー



わたしの“まどがえ”体験談

**4** 山口県 S様宅  
夫・妻 子供2人

採用商品

高性能樹脂窓 APW 330 …………… P.21

断熱スライディングドア コンコード S30 … P.26

# 窓も一緒に考えたリフォームで 子育てしやすい間取りに。

まどがえ  
アイデアの2  
P.14

## 家族と会話ができる対面キッチンに

空き家になっていた築30年の実家を全面的にリフォームしたS様。実家の思い出は残しつつ、新しいライフスタイルに合った快適で省エネな家にかえていきたいと考えました。「子どもたちを見ながら家事ができるように」と、キッチン、ダイニング、リビングと独立していた部屋を1つの大空間へとリフォーム。そして、これまで壁付だった

キッチンをごだわりの対面キッチンにかえたのに合わせて、窓のサイズも変更。アルミサッシから高性能な樹脂窓にしたことで断熱性も格段に向上しました。「夏の日が入り方がちょうどよくなったし、冬も冷え込みを感じなくなりたい」。暮らしやすく居心地のよい今どきの家に生まれかわりました。



西日が厳しかった左側のテラス戸を腰高サイズの窓に“まどがえ”。



内観

内観

外観

外壁塗装に併せ、玄関ドアも開き戸から引戸にリフォーム。

(※掲載のデザインは販売終了商品)

わたしの“まどがえ”体験談

# 5 山口県 H様宅

夫・妻 子供3人

採用商品

高性能樹脂窓 APW 330 …………… P.21

断熱玄関ドア ヴェナート D30 …………… P.26



## 空間まるごとリフォームで 家も暮らしも一新。

毎日が楽しくなる  
キッチンに

まどがえ  
アイデアの2  
P.14

数年前からリフォームを考え続けてきたH様。築40年の家は「暑い」「寒い」「結露」とお悩みでいっぱいでした。施工店に相談するうち、この際だからと家全体にわたるリフォームを決心しました。住宅の基本性能を向上させるため、屋根や外壁、窓、玄関ドアを断熱リフォーム。室外の暑さ寒さに影響されにくい家になり、四季を通じてエアコンの効きやすい快適で省エネな温熱環境が実現しました。室内は自然素材をふんだんに使用した心地よい空間へ。**LDKの間取りも大幅にかえ、昔ながらの壁付キッチンから使い勝手を最優先した開放的な対面キッチンにレイアウト変更。**美観も併せて大きくランクアップしました。毎日うきうきと楽しめる新しい暮らしの空間ができあがりました。



リフォーム前は窓の結露がひどく、雑然として使いにくかったキッチン。



リモコンを携帯してハンドルのボタンを押すだけで施錠できる、スマートコントロールキー搭載の玄関ドアを採用。

よりよい暮らしのための

# “まどがえ”アイデア

Madagae Ideas



どんな暮らしがしてみたい？ 理想のリフォームプランは？  
“まどがえ”で、もっと自由に考えてみましょう！

“まどがえ”  
アイデア

1

外壁工事の時は  
足場も利用して一緒に  
窓もリフォームしよう！



外壁を張りかえない場合  
でも、窓の周囲の壁だけ  
をカットする「はつり工事」  
で“まどがえ”できます！

“まどがえ”  
アイデア

2

窓のサイズをかえれば  
暮らしにぴったりの  
空間に！



## 地方自治体の補助金情報

お住まいの地域の補助制度などを  
活用してリフォームするのもおす  
めです。

詳しくはこちら



QR0001



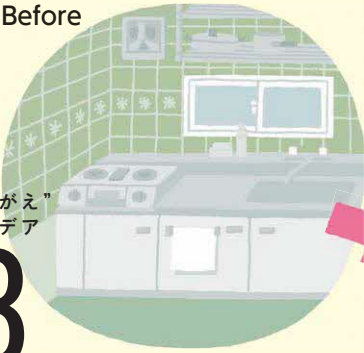
Before

“まどがえ”  
アイデア

# 3

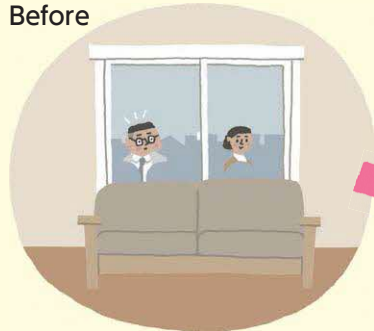
## キッチンの入れかえに合わせて 窓もジャストサイズに!

背の高くなったキッチン台と干渉しないように  
窓の高さもかえる



After

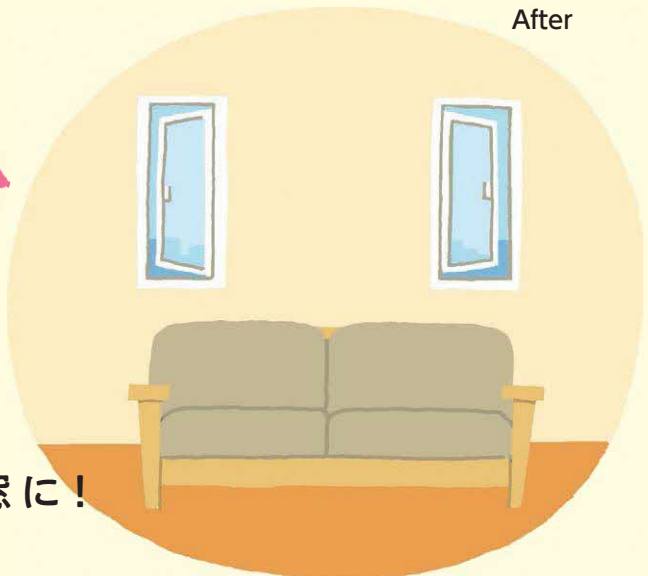
Before



“まどがえ”  
アイデア

# 4

## 防犯・視線 対策できる窓に!



After

“まどがえ”  
アイデア

# 5

## 壁だったところに 窓をつけて 明るく!



After



Before



Before



After

“まどがえ”  
アイデア

# 6

## 台風でも安心な シャッター付の窓に!

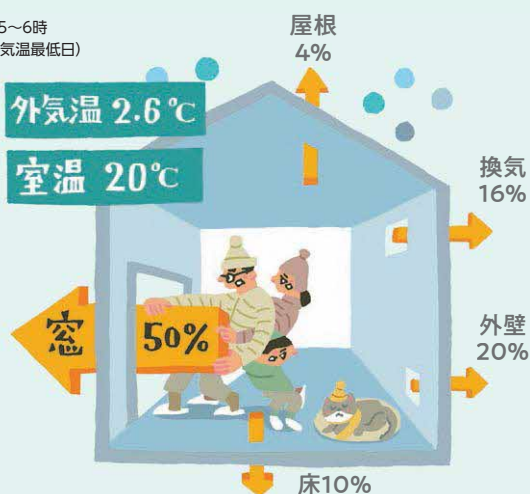
# 断熱が、暮らしをかえる 知っておきたい！ 窓のこと

家の断熱性能を見直すなら窓のことから。  
健康で快適な暮らしは窓を知ることから始めましょう。

## 家の中で窓はいちばん熱が入りやすい

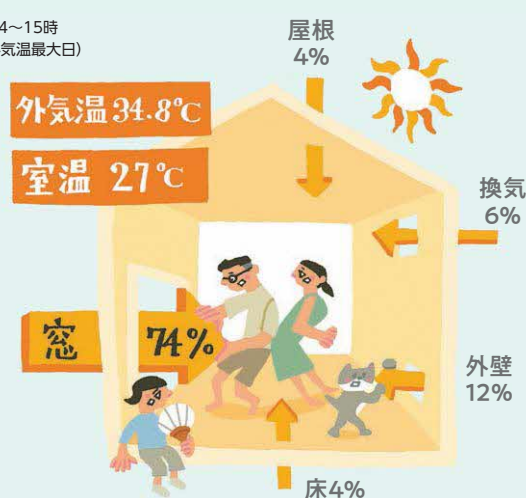
冬は暖かさが逃げて…

2月14日 5～6時  
(日平均外気温最低日)  
東京



夏は暑さが入ってきます…

8月5日 14～15時  
(日平均外気温最大日)  
東京

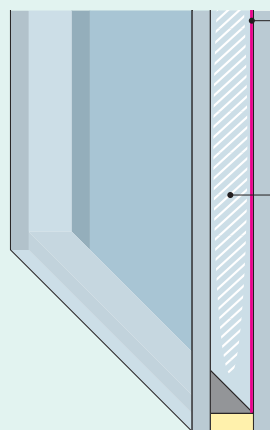


【算出条件】解析 No:00033

- 使用ソフト: AE-Sim / Heat (建築の温熱環境シミュレーションプログラム) / (株)建築環境ソリューションズ ●気象データ: [拡張アメダス気象データ]2010年版標準年 / (一社)日本建築学会
- 住宅モデル: 2階建て / 延床面積 120.08㎡ / 開口部面積 32.2㎡ (4~8 地域) [平成25年省エネルギー基準に準拠した算定・判断の方法及び解説II住宅] 標準住戸のプラン
- 躯体: 平成28年省エネルギー基準レベル相当 ●窓種: アルミサッシ(複層ガラス(A8未満))

## ガラスの選びかたで性能も機能もさらにアップ

おすすめはLow-E複層ガラス・アルゴンガス入



「Low-E複層ガラス」は、魔法瓶そっくりの保温・保冷構造。複層ガラスの内側に、熱の伝わりを抑える「Low-E(低放射)金属膜」をコーティングしています。

中空層が「アルゴンガス入」なら、さらに断熱性が向上。アルゴンガスは大気中に多く含まれている無色無臭の気体で、熱伝導率が低く空気の1.5倍の断熱効果があります。

ガラスの性能についてはこちら



QR0002

用途に合わせて機能をプラス

断熱性能にプラスして、防犯や防災などさまざまな用途に適した機能を追加したガラスも選べます。

+ 防災

+ 防犯

+ 防音

+ 視線対策

ガラスの機能追加についてはこちら



QR0003

# 私たちが選んだ窓は 高性能な「断熱窓」

窓選びの  
ポイント

## 1 性能の理由はフレームとガラスにあります 室外の気温の影響を受けにくい素材と構造を採用しています。

### フレームの樹脂化

樹脂はアルミより  
1,400倍熱を伝えにくい

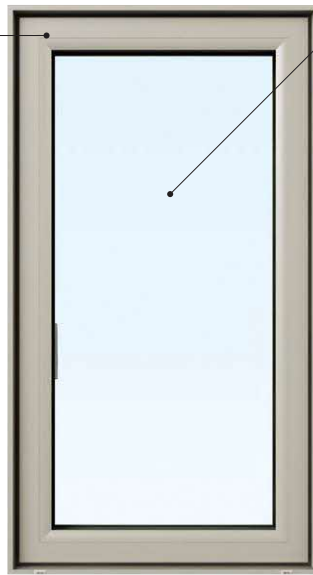
樹脂は  
表面が冷たく  
なりにくい



樹脂のコップ



アルミのコップ



(複層/トリプルガラス)

### ガラスの複層化

複層ガラスの断熱効果は、  
単板ガラスの2倍

複層ガラスは  
表面が冷たく  
なりにくい



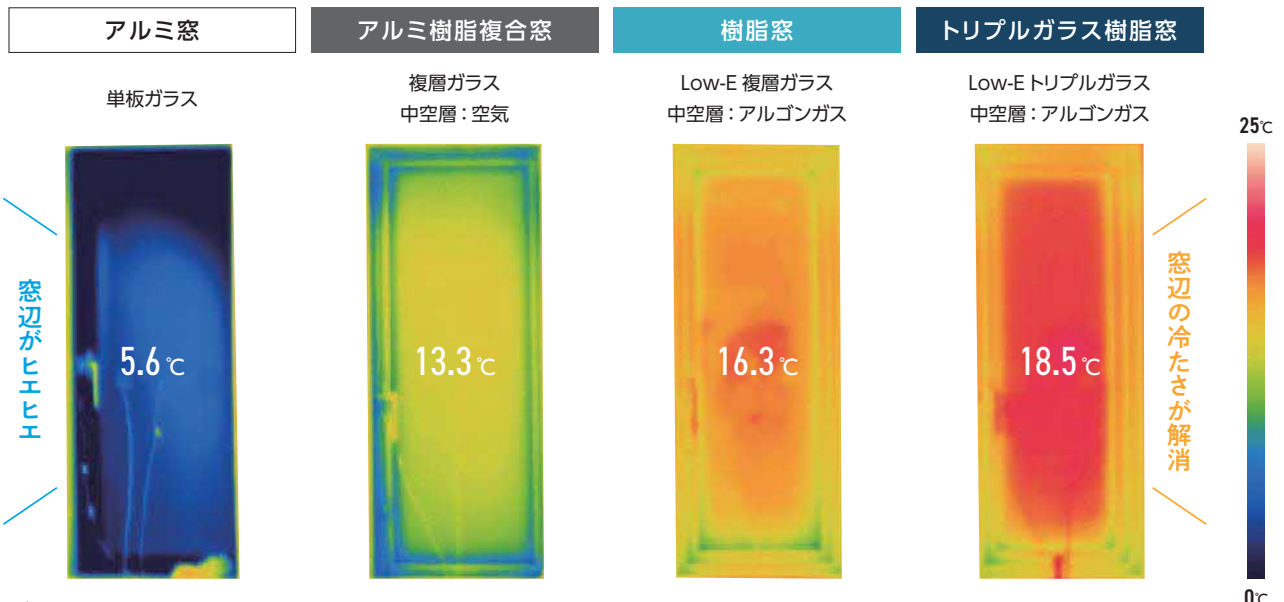
普通のガラス



二重ガラス

窓選びの  
ポイント

## 2 室内の温度変化を抑えてくれます サーモグラフィで見れば窓辺の温度の違いは一目瞭然です。

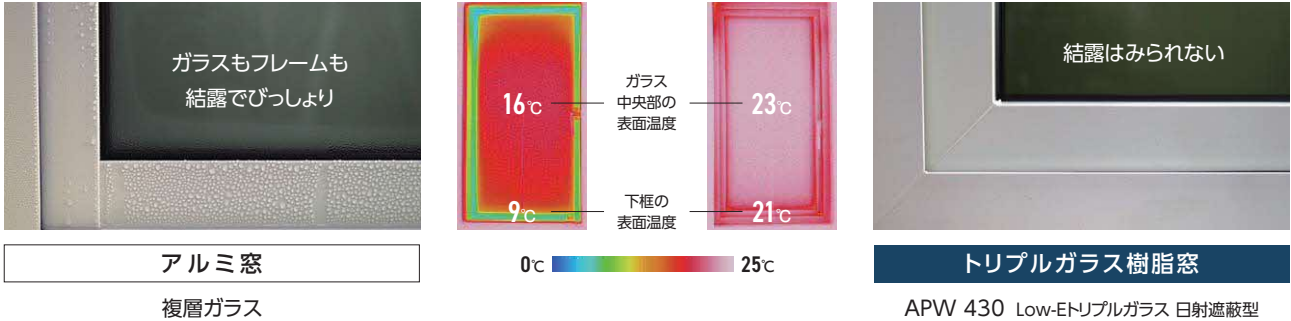


[サーモグラフィ条件] 室外温度:-10℃/室内温度:20℃ 東京大学 前研究室

# 3 冬は結露が発生しにくく健康的に

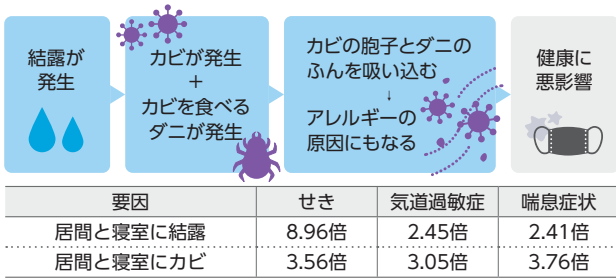
室外が寒くても、室内の暖かな空気と窓の表面温度の差を小さくし、結露を防ぎます。

## 冬の窓辺の表面温度と結露比較



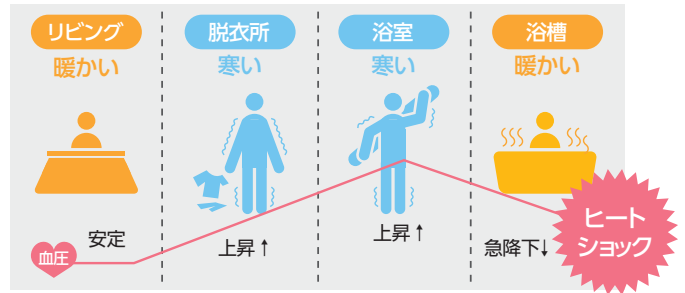
※結露の発生は窓の性能だけではなく、住まいや他の自然環境にも影響されます。室内の条件によって結露が発生する場合があります。  
[サーモグラフィ条件] 室外温度:0°C/室内温度:24°C ※試験値 [結露画像条件] 室外温度:0°C/室内温度:20°C / 相対湿度:60%

### 結露を放置すると カビ・ダニによる健康リスクも



出典:健康に暮らすための住まいと住まい方エビデンス集

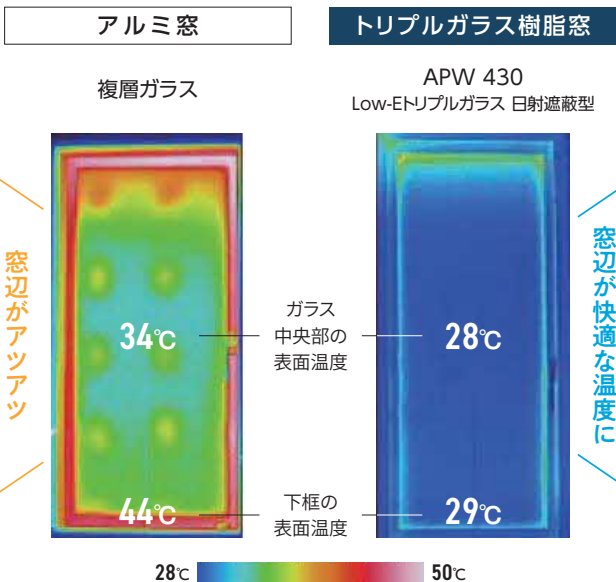
### 断熱性が低い家は 温度差が大きく体に悪影響



# 4 夏は涼しく快適・安心に

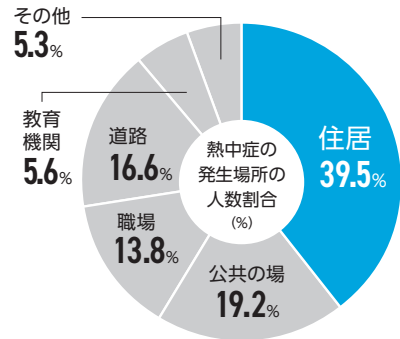
室外が暑くても、室温を上げる日射熱をブロックし、室内温度を快適に保てます。

## 夏の窓辺の表面温度



[サーモグラフィ条件] 室外温度:35°C/室内温度:25°C ※試験値

## 熱中症の発生場所 第1位は屋内



熱中症は屋外よりもむしろ室内で多く発生しています。水分補給を行わず、冷房も適切に使用しないことが発症の原因といわれています。

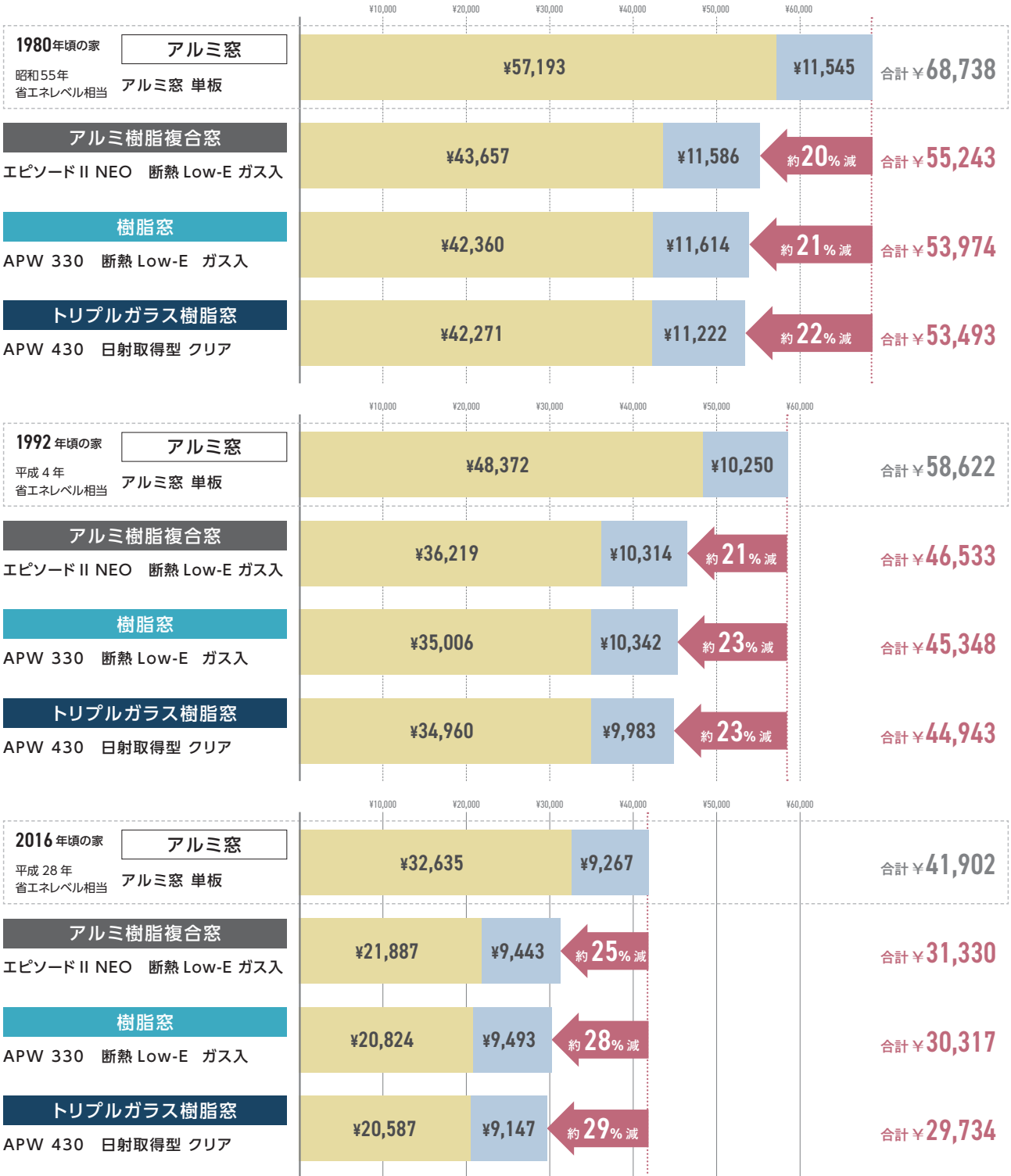
出典:総務省消防庁発表報道資料 [令和4年(5月から9月)の熱中症による救急搬送状況]

窓選びの  
ポイント

# 5 年間の冷暖房費が約20%以上もお得に

夏も冬も室内温度の変化が少なく、冷暖房を効率よく使用することができます。

## LDKの年間冷暖房費（LDKの3窓のみを“まどがえ”した場合）



※住まいの条件・地域により得られる数値は異なりますので目安としてご利用ください。

【算出条件】解析No: 00079

建築の温熱環境シミュレーションプログラム[AE-Sim/Heat]((株)建築環境ソリューションズ)を用いて算出した年間冷暖房負荷を「平成25年省エネルギー基準に準拠した算定・判断の方法及び解説II住宅」((一財)建築環境・省エネルギー機構)に基づきエネルギー消費量、冷暖房費に換算。

●気象データ: [拡張アメダス気象データ]2020年版標準年/(一社)日本建築学会 ●計算地点: 東京

●住宅モデル: 2階建て/延床面積 120.08㎡/開口部面積 32.2㎡(4~8地域)「平成25年省エネルギー基準に準拠した算定・判断の方法及び解説II住宅」標準住戸のプラン

●住宅の仕様: 開口部※1 アルミサッシ(単板ガラス)

開口部※2 エピソードII NEO(Low-E 複層ガラス(断熱タイプ)ニュートラル)/ガス入、APW 330(Low-E 複層ガラス(断熱タイプ)ニュートラル)/ガス入/樹脂スペーサー、APW 430(日射取得型(ダブルLow-E) クリア)

躯体: 昭和55年省エネルギー基準適合レベル相当、平成4年省エネルギー基準適合レベル相当、平成28年省エネルギー基準適合レベル相当

●遮へい物: 居室の8窓にレースカーテン、和室の窓に和障子を併用 ●想定生活者: 4人家族 ●空調設定: 暖房20℃ 冷房27℃(就寝時28℃)・湿度60% ●空調運転方法: 間歇運転

●電気料金単価: 31円/kWh(税込)((公社)全国家庭電気製品公正取引協議会 新電力料金目安単価)

※1【熱貫流率】「建具とガラスの組み合わせ」による開口部の熱貫流率を使用

【日射熱取得率】JIS R 3106 より求めた日射熱取得率を使用

※2【熱貫流率】自己適合宣言の熱貫流率を使用

【日射熱取得率】JIS R 3106 より求めた日射熱取得率を使用

# YKK APの 「断熱窓」 *Insulated Windows*

最新の断熱窓はラインアップが充実！  
皆さまのライフスタイルにぴったりの窓が、  
きっと見つかります。

断熱性能で比べる！  
しっかり確認したいね。

カラーが選べる！  
インテリアに合せたいな。

窓種も豊富！  
こんなにたくさんあるんだ。



# 断熱性能で比べる！

フレームとガラスの組合せで性能は変わります。

アルミ樹脂複合窓



断熱性能

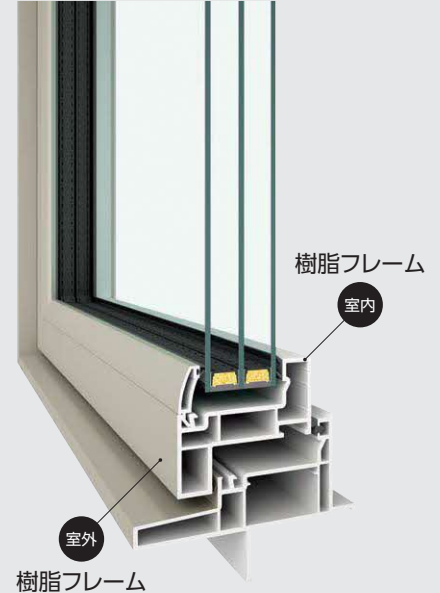
熱貫流率  
**1.76**<sup>\*</sup>  
W/(m<sup>2</sup>·K)

樹脂窓



熱貫流率  
**1.31**<sup>\*</sup>  
W/(m<sup>2</sup>·K)

トリプルガラス樹脂窓



熱貫流率  
**0.90**<sup>\*</sup>  
W/(m<sup>2</sup>·K)

高

## アルミ樹脂複合窓 エピソードIIシリーズ

アルミと樹脂を組合せた窓。  
室内側の樹脂フレームが  
熱の出入りを抑え、  
健やかな室内環境を保ちます。

## エピソードII NEO

たてすべり出し窓+FIX連窓  
[16513サイズ]

Low-E複層ガラス ブルー  
アルゴンガス入  
アルミスペーサー

※窓の熱貫流率(JIS A 4710に準じた試験値)

商品カタログはこちら



QR0004

## 樹脂窓 APW シリーズ

ハイレベルの断熱性とデザイン性を持ち合せた樹脂窓。  
窓から住宅を高断熱化し、  
快適で省エネな暮らしを実現します。

## APW 330

たてすべり出し窓+FIX連窓  
[16513サイズ]

Low-E複層ガラス ブルー  
アルゴンガス入  
樹脂スペーサー

※窓の熱貫流率(JIS A 4710:2015に準じた試験値)

商品カタログはこちら



QR0005

## APW 430

たてすべり出し窓+FIX連窓  
[16513サイズ]

ダブルLow-Eトリプルガラス  
日射遮蔽型ニュートラル  
アルゴンガス入  
樹脂スペーサー

※窓の熱貫流率(JIS A 4710:2004に準じた試験値)

商品カタログはこちら



QR0006

熱貫流率 =  
【W/(m<sup>2</sup>·K)】とは？

熱の伝えやすさを表す数値です。室内外の空気温度に1℃の差があるとき、窓ガラス1㎡に対して1時間の間に通過する熱量を表します。数値が小さいほど断熱性が優れています。

# カラーが選べる！

床や壁、インテリアに合わせてコーディネート。

## エピソードIIシリーズ

選べる商品仕様と充実のカラーバリエーション



アルミ樹脂複合窓

安全・安心の  
スタンダード

エピソードII NEO

断熱性能をさらに  
ハイスペックに

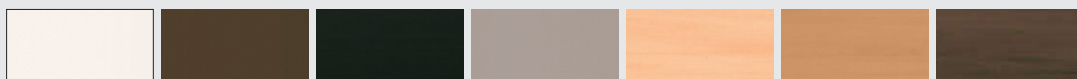
エピソードII NEO-B

高強度・高水密仕様で  
いざというときも安心

エピソードII NEO-R

### カラーバリエーション

#### 内観色



ホワイト

ブラウン

カームブラック

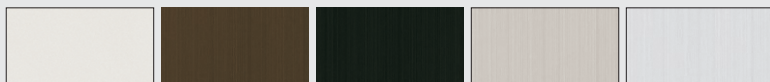
プラチナステン

クリア

ナチュラル

ダークブラウン

#### 外観色



ホワイト

ブラウン

カームブラック

プラチナステン

ピュアシルバー

### 内観色・外観色組合せ

外観 \ 内観	ホワイト	ブラウン	カームブラック	プラチナステン	ナチュラル	クリア	ダークブラウン
ホワイト	○	—	○	—	○	○	○
ブラウン	○	○	○	—	○	○	○
カームブラック	○	—	○	—	○	○	○
プラチナステン	○	—	○	○	○	○	○
ピュアシルバー	○	—	○	—	○	○	○



# APW シリーズ

美しいデザイン性と優れた断熱性を両立



樹脂窓

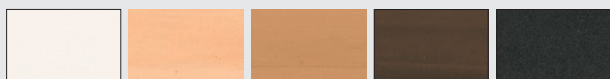
国内最高レベルの断熱性能を持つ樹脂窓

高性能樹脂窓

APW® 330

カラーバリエーション

内観色



ホワイト クリア ナチュラル ダークブラウン ブラック

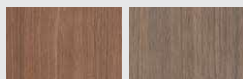
外観色

[基本4色]



ホワイト プラチナステン ブラウン ブラック

[木目仕様]



チーク ブラックウォールナット

内観色・外観色組合せ

外観 \ 内観	ホワイト	ナチュラル	クリア	ダーク ブラウン	ブラック
ホワイト	○	—	—	—	—
ブラウン	○	○	○	○	—
プラチナステン	○	○	○	○	—
ブラック	○	—	—	—	○
チーク	○	—	—	—	—
ブラックウォールナット	○	—	—	—	—

※外観色ホワイト、木目仕様の場合は、内観色ホワイトのみとなります。  
 ※外観色ブラックの場合、内観色はホワイトまたはブラックのみとなります。  
 ※ツーアクション窓に木目仕様、内外観ブラック色の設定はありません。



トリプルガラス樹脂窓

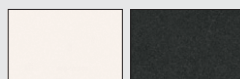
世界トップクラスの断熱性能

高性能トリプルガラス樹脂窓

APW® 430

カラーバリエーション

内観色



ホワイト ブラック

外観色

[基本4色]



ホワイト プラチナステン ブラウン ブラック

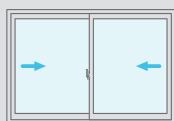
内観色・外観色組合せ

外観 \ 内観	ホワイト	ブラック
ホワイト	○	—
ブラウン	○	—
プラチナステン	○	—
ブラック	○	○

※内観色ブラックの場合は、外観色はブラックのみとなります  
 ※(ホワイト・プラチナステン・ブラウンの組合せはありません)。  
 ※ツーアクション窓、大開口スライディングに内外観ブラック色の設定はありません。

# 窓種も豊富!

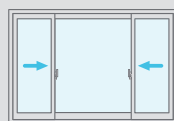
充実のラインアップで自由なプランが可能。



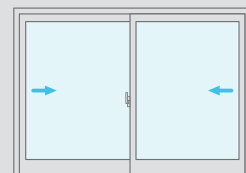
引違い窓  
引違いテラス戸



片引き窓



両袖片引き窓



下枠フラット引違い窓

エピソードⅡ NEO	○	○	○	—
エピソードⅡ NEO-B	○	○	○	○
エピソードⅡ NEO-R	○	—	—	—
APW 330   APW 331	○ ※1	—	—	—
APW 430   APW 431	○	—	—	—



スリット窓



ウインドキャッチ  
連窓は  
このバリエーション

たてすべり出し窓

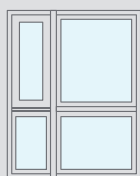


すべり出し窓



高所用すべり出し窓

エピソードⅡ NEO	○	○ ※2	○ ※2	○
エピソードⅡ NEO-B	—	—	—	—
エピソードⅡ NEO-R	—	○ ※3	○ ※3	—
APW 330   APW 331	—	○ ※3	○ ※3	○
APW 430   APW 431	—	○ ※4	○ ※4	—



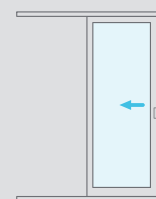
ジョイント窓  
(方立・無目)



通風ドア

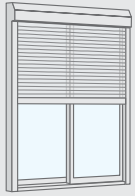


勝手口ドア  
テラスドア

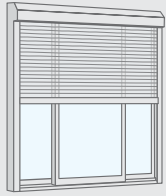


フロア納まり片引き戸

エピソードⅡ NEO	○	○	○	○
エピソードⅡ NEO-B	—	—	—	—
エピソードⅡ NEO-R	—	○	—	—
APW 330   APW 331	○	—	○	—
APW 430   APW 431	—	—	○	—



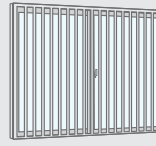
シャッター付引違い窓  
シャッター付引違いテラス戸



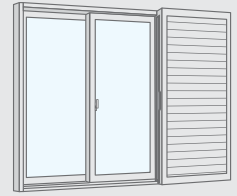
シャッター付  
両袖片引き窓



大開口スライディング



面格子付引違い窓



雨戸付引違い窓

○

○

—

○

○

○

○

—

○

—

○

—

—

—

—

○ ※1

—

—

○

—

○

—

○

○

—



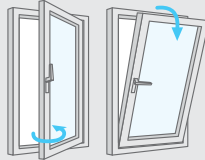
FIX窓

○ ※5



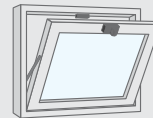
片上げ下げ窓  
面格子付片上げ下げ窓

○



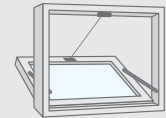
ツアクション窓

—



内倒し窓  
面格子付内倒し窓

○



外倒し窓

○

—

—

—

—

—

○

—

—

—

—

○ ※6

○

○

—

○

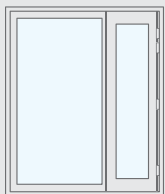
○

—

○

—

—



開き窓テラス

—



土間引戸

—

—

○

—

—

—

—

○

—

※1 ハイブリッドスライディングを含む

※2 カムラッチハンドル仕様/オペレーターハンドル仕様

※3 グレモンハンドル仕様/オペレーターハンドル仕様

※4 グレモンハンドル仕様

※5 FIX窓スリムフレーム、丸型FIX窓、台形FIX窓を含む

※6 FIX窓スリムフレームを含む

\*防火窓のラインアップは各商品カタログをご参照ください。

リフォーム関連商品のご案内

# 家全体でリフォームを考えれば 暮らしはもっと快適に！

## 窓／窓まわり



### シャッター

ボタンひとつで操作できるリモコンシャッター、すだれのように通風できるリモコンスリットシャッター、耐風圧性能が従来比 1.5 倍の耐風シャッター GRなどをラインアップ。

詳しくはこちら



QR0007



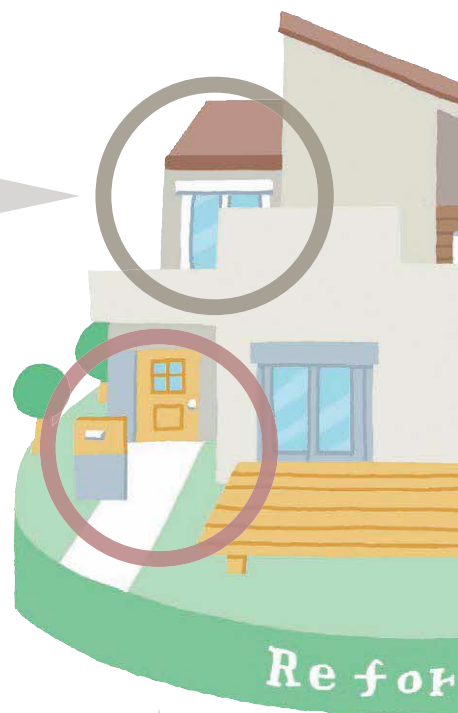
### アウターシェード

太陽光を窓の外で6~8割以上カット。室内温度の上昇を抑えて、夏をさらに涼しくしながら節電効果を発揮します。使用しない季節や強風時は、簡単にすっきりと収納できます。

詳しくはこちら



QR0008



## 玄関まわり



### 玄関ドア／玄関引戸

住まいに合わせて選べる豊富なデザインや性能。従来の手動錠はもちろん、非接触キーやスマートフォン、顔認証などで施解錠できるスマートコントロールキーもご用意しています。

詳しくはこちら

玄関ドア



QR0009

玄関引戸



QR0010



### 宅配ポスト／ 宅配ボックス

不在時でも荷物を受け取れます。

詳しくはこちら



QR0011



### 機能門柱／ フェンス／ひさし など

玄関まわりや門まわりのアクセントになる商品を豊富にご用意しています。

詳しくはこちら



QR0012

## インテリア

室内建具から収納、フローリングなど、多彩なアイテムをご用意しています。



アルミインテリア建材  
famitto  
【ファミット】

詳しくはこちら



QR0013



木質インテリア建材  
ラフォレスタ

詳しくはこちら



QR0014



木質インテリア建材  
ラフォレスタ F

詳しくはこちら



QR0015

## エクステリア



リウッドデッキ

天然木のような温かみとお手入れのしやすさを両立したリウッド(再生木)を使用したデッキ。



QR0016



アルミ外装材 アルカベール

今ある壁に重ねて張って、住まいの外観を一新。



QR0017



カーポート

大切な愛車を日差しや雨、雪から守ってくれるカーポート。玄関まわりや外壁と色を合わせて住まい全体を美しくコーディネートできます。



QR0018

リフォーム関連商品のご案内

# 壁をこわさないで、簡単に窓や玄関を リフォームできる商品もご用意しています。



## マドリモ 内窓 プラマード U

古い窓はそのまま、室内側にもうひとつ窓を取付ける方法。工事は1窓約60分\*~から。窓の開け閉めは2回になります。

詳しくはこちら



QR0019

\*施工時間は窓サイズや納まりによって異なります。



いまある窓(外窓)+内窓



## マドリモ 断熱窓 戸建用

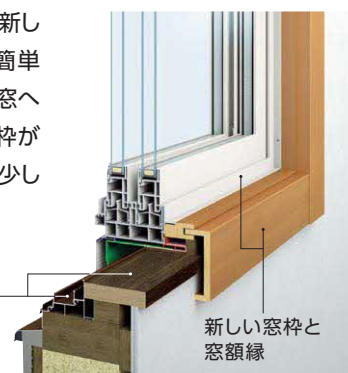
今ある窓枠はそのまま、新しい窓をかぶせる工事が簡単な方法。半日\*で最新の窓へリフォームできます。窓枠がやや太く、ガラス面積は少し小さくなります。

詳しくはこちら



QR0021

\*施工時間は窓種や納まりによって異なります。



今ある窓枠と窓額縁

新しい窓枠と窓額縁



Before



After

## マドリモ シャッター・雨戸

壁の上から取り付けて1日\*で施工完了。今ある窓にシャッターや雨戸を取付・交換できます。

詳しくはこちら



QR0020

\*施工時間は納まり、条件によって異なります。



Before



After

## ドアリモ

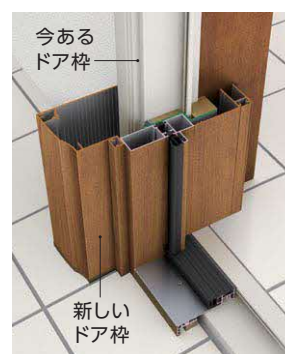
今あるドア枠に新しいドア枠をかぶせるカバー工法。1日\*で最新の玄関ドアや玄関引戸にリフォームできます。

詳しくはこちら



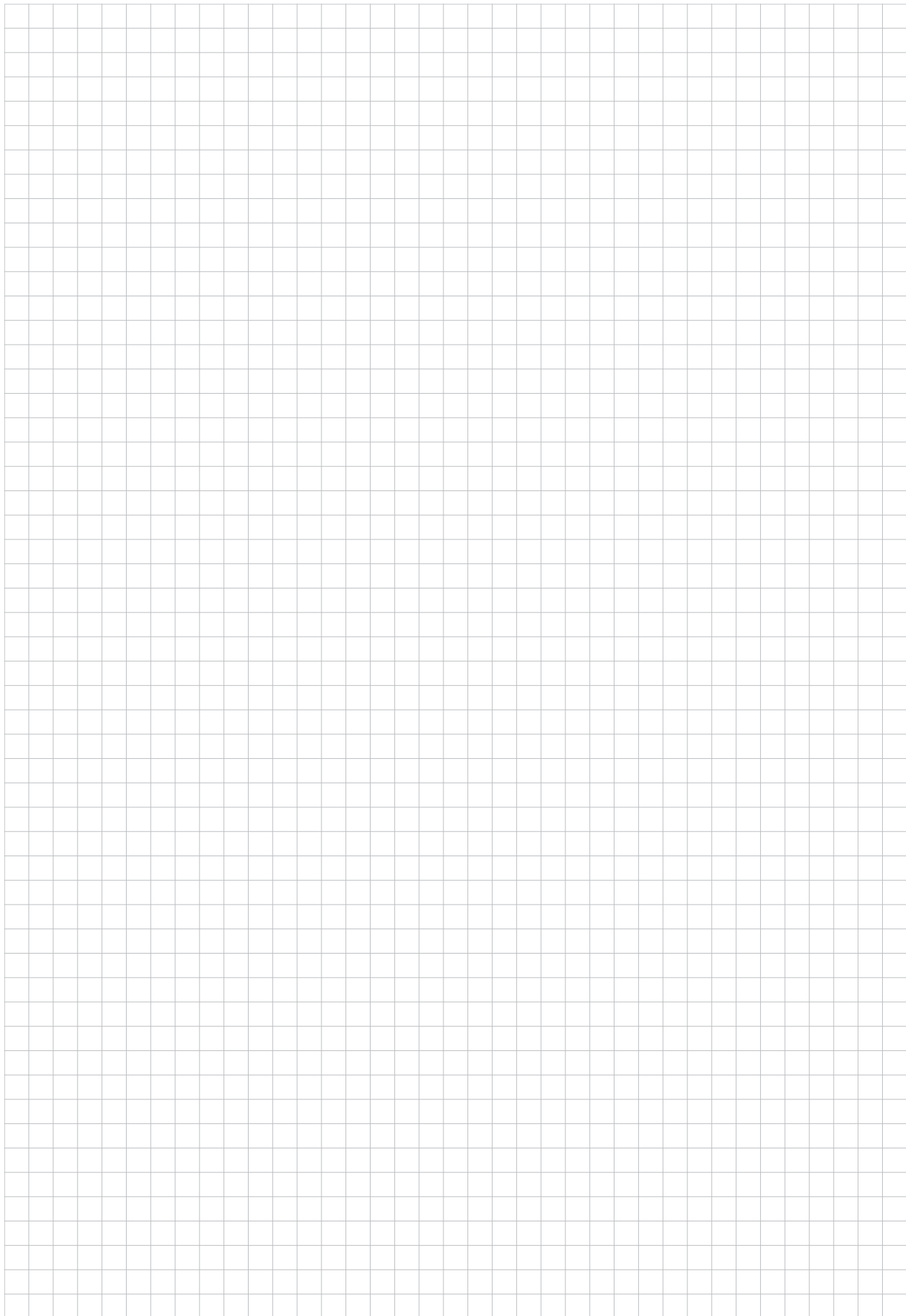
QR0022

\*施工時間は現場の状況によって異なります。



今あるドア枠

新しいドア枠



## 商品は最寄のショールームでご覧いただけます。

※ショールームに展示されている商品は厳選されています。  
ご覧になりたい商品が展示されているかを事前にご確認ください。



・札幌、新宿、金沢、名古屋、大阪、広島、高松、福岡は  
TOTO・DAIKEN・YKK AP コラボレーションショールームです。  
・横浜、新潟、静岡、岡山、熊本は  
TOTO・YKK AP コラボレーションショールームです。

<b>ショールーム札幌</b> 〒060-0033 札幌市中央区北3条東4丁目1-10 TEL. 0120-4134-55	<b>ショールーム新宿</b> 〒151-0053 渋谷区代々木2-1-5 JR南新宿ビル8F TEL. 0120-32-4134	<b>ショールーム横浜</b> 〒220-8134 横浜市西区みなとみらい2-2-1 横浜ランドマークタワー34階 TEL. 0120-47-4134	<b>ショールーム新潟</b> 〒950-0914 新潟市中央区紫竹山5丁目1番11号 TEL. 0120-78-1134	<b>ショールーム金沢</b> 〒920-8201 金沢市鞍月東2丁目11番地 TEL. 0120-79-4134
<b>ショールーム静岡</b> 〒422-8006 静岡市駿河区曲金7-1-6 TEL. 0120-75-0202	<b>ショールーム名古屋</b> 〒450-6413 名古屋市中村区名駅3丁目28-12 大名古屋ビルヂング13F TEL. 0120-52-4134	<b>ショールーム大阪</b> 〒530-0017 大阪市北区角田町8-1大阪梅田ツイン タワーズ・ノース20F(阪急百貨店のビル) TEL. 0120-62-4134	<b>ショールーム岡山</b> 〒700-0973 岡山市北区下中野702-101 TEL. 0120-21-4134	<b>ショールーム広島</b> 〒734-0014 広島市南区宇品西4-1-36 TEL. 0120-64-4134
<b>ショールーム高松</b> 〒761-0301 高松市林町2547-3 TEL. 0120-88-4134	<b>ショールーム福岡</b> 〒812-0018 福岡市博多区住吉1-2-25 キャナルシティビジネスセンタービル3F TEL. 0120-71-4134	<b>ショールーム熊本</b> 〒860-0832 熊本中央区萩原町17番地53号 TEL. 0120-83-1134		

開館時間：10:00～17:00 休館日：毎週水曜日(ただし、祝日の場合は開館)。夏期休館日・年末年始休館日あり。  
休館日、開館時間につきましては、事前にご確認ください。

## 体感ショールーム(建築関係者様向け) **完全予約制**

〒108-0075 東京都港区港南2-15-4 品川インターシティホール棟地下1階

開館時間：10:00～17:00 休館日：毎週日曜日・祝日。夏期休館日・年末年始休館日あり。  
休館日、開館時間につきましては、事前にご確認ください。



詳しくは  
ホームページで

## 各地の展示場 群馬、長岡、長野、富山、福井、沼津、愛媛、鹿児島、那覇

休館日、開館時間につきましては、事前にご確認ください。

## YKK AP公式ソーシャルメディアのご案内

商品やイベントをはじめ、企業の取り組みに関する情報や「窓」をテーマにした様々なコンテンツを  
YKK AP公式ソーシャルメディアを通して、定期的に配信しています。ぜひご覧ください。

Facebook



YouTube



Instagram



アクセスは  
ホームページから

## 販売店・建築会社・工務店様へのお願い

### 【商品選択上のお願い】

●商品は、使用用途・使用場所などを限定しているもの、専門施工が必要となるものがあります。商品仕様をご確認のうえ、商品を選定してください。

### 【組立・施工上のお願い】

●商品の組立・施工については、必ず説明書に従ってください。

### 【お施主様引渡し時のお願い】

●商品の取扱説明書(使い方&お手入れガイドブック)をご用意しています。必ず、お施主様や建築物を管理されている方にお渡しください。

## YKK AP株式会社

- 表示内容は2023年11月時点のものです。
- 改良のため予告なく商品の仕様を変更することがありますので、あらかじめご了承ください。
- 商品の色は、印刷特性上実物と多少差が出ます。ご了承ください。
- 本紙上で使用する「まどがえ」、「MADOGAE」、「APW」、「エピソードII」、「エピソードII NEO」、「エピソードII NEO-B」、「NEO-R」、「ブラマード」、「ジョイント窓」、「ヴェナート」、「イノベスト」、「コンコード」、「famitto」、「ファミット」、「ラフォレスト」、「リウッドデッキ」、「リウッド」、「アルカペール」、「Smart Control Key」スマートコントロールキー、「APW ツアーアクション窓」、「マドリモ」、「ドアリモ」はYKK AP(株)の出願・登録商標です。
- FacebookおよびFacebookロゴは、Meta Platforms, Inc.の商標または登録商標です。
- YouTubeおよびYouTubeロゴは、Google LLCの商標または登録商標です。
- InstagramおよびInstagramロゴは、Instagram, LLCの商標または登録商標です。
- 発行/2023年11月(1版) © Printed in Japan **業務用**

商品に関するご相談・お問い合わせは、  
**お客様相談室**まで

受付時間/月～土 9:00～17:00  
(祝日・GW・年末年始・夏期休暇等を除く)

建築・設計関係者様

**☎0120-72-4134**

一般のお客様

**☎0120-20-4134**

●お問い合わせ、ご用命は……

