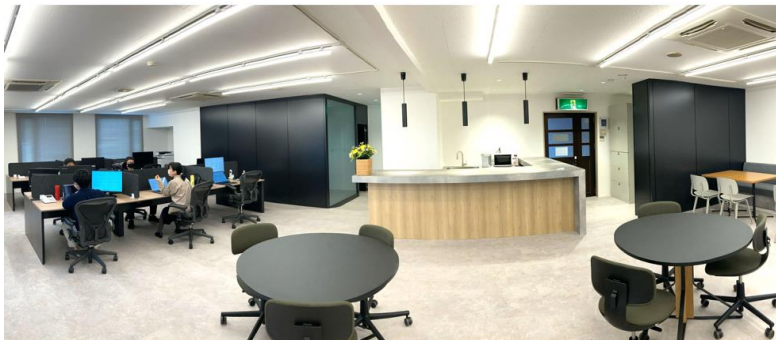


株式会社メドレー

<https://www.medley.jp/>

メドレーは、「医療ヘルスケアの未来をつくる」をミッションに掲げ、テクノロジーを活用した事業やプロジェクトを通じて「納得できる医療」の実現を目指しています。
2021年9月、島根県松江市に「Tech Studio MATSUE」を設立しました。

▼松江拠点のメンバーとオフィス



▼メドレーのブログ記事や資料はこちら

- DeveloperPotal <https://developer.medley.jp/>
- 公式note <https://note.com/medley>
- エンジニア採用資料 <https://speakerdeck.com/medley/medley-engineer-guide>

代表者又は現地責任者	役職	代表取締役社長	氏名	瀧口 浩平
本社	所在地	〒106-6113 東京都港区六本木6-10-1 六本木ヒルズ森タワー13F		
	担当者		MLアドレス	コーポレートサイトのお問い合わせフォームをご利用ください
事業所等	所在地	〒690-0826 島根県松江市学園南 2-12-5 HOYO パークサイドビル 2F Tech Studio MATSUE		
設立年月日		2009年6月5日	資本金	
売上		14,185百万円（2022年12月期） ▼最新の決算情報はこちら https://www.medley.jp/ir/results/		
系列・関連会社		株式会社パシフィックメディカル https://pcmed.jp/ 株式会社メディパス https://medipass.co.jp/		
自社製品・サービス		メドレーは、エンジニアと医師・医療従事者を含む開発チームを有し、「医療ヘルスケアの未来をつくる」というミッションのもと、インターネットサービスを提供しています。現在、より良い医療・介護の実現に向けて、以下のサービスを展開しています。 患者向け「オンライン診療・服薬指導アプリ CLINICS」 診療所・病院向け「クラウド診療支援システムCLINICS」 かかりつけ薬局支援システム「Pharms」 クラウド歯科業務支援システム「Dentis」 医師たちがつくるオンライン医療事典「MEDLEY」 医療介護の求人サイト「ジョブメドレー」 オンライン動画研修サービス「ジョブメドレーアカデミー」 納得できる老人ホーム探し「介護のほんね」 退院調整業務支援サービス「れんけーさん」 ▼詳細はこちら https://www.medley.jp/service/		
開発実績		クラウド型電子カルテ / オンライン診療システム、アプリ 等		
主たる開発言語・環境		Ruby / Ruby on Rails / Go / TypeScript / React 等		
認証資格		ISMSクラウドセキュリティ認証「ISO/IEC 27017:2015」 / ISMS認証「ISO/IEC 27001:2013」 等		