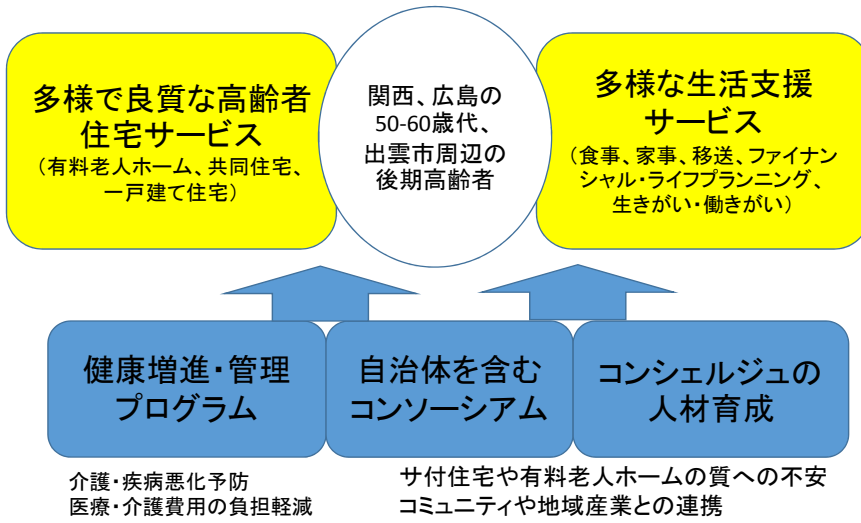


高い質と多様な住居・生活支援サービスを提供するシニア・コミュニティ構築



高い質と多様な住居・生活支援サービスを提供するシニア・コミュニティ構築



- 名称
シニア・コミュニティを「生涯活躍のまち-いずも」に
Google「生涯活躍のまち」検索で2-5番目
- ロゴマーク
- 特徴
田園都市の住みやすさ
後期高齢者の高齢者住宅活用
50-60歳代の住み替え

医療・介護資源の充実と住み替え事例をアピール

自然
自然豊かな環境で暮らしやすいまちです。

伝統文化
伝統文化を大切にし、暮らしやすいまちです。

水辺
水辺の環境を活かした暮らしやすいまちです。

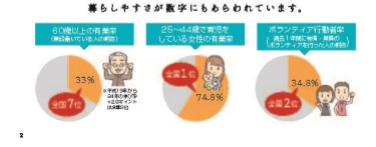
誰もが暮らしやすいまち、出雲市

暮らしやすさが数字にもあらわれています。

いずもという時に心強い 医療・介護連携

- 医療連携の実現
- 介護連携の実現
- 医療と介護の連携
- 認知症のサポート
- 老後の生活支援

「いずも暮らし」を実現されている方をご紹介します。



合理的な暮らしと、安全な食の提供を高齢者向けに

出雲市

高齢者向け住宅のアピール

住まい (支援・介護型)

名称	所在地	床面積	戸数	床単	床単
出雲市 高齢者住宅	出雲市 出雲町4-10-1	68,000	200	340,000	1,700,000
出雲市 高齢者住宅	出雲市 出雲町4-10-1	68,000	200	340,000	1,700,000
出雲市 高齢者住宅	出雲市 出雲町4-10-1	68,000	200	340,000	1,700,000

自然豊かな田園風景に立地した施設のご紹介

ホーム・スイートホームきらり

陽光会ヴィラ湖水苑

モニターツアー

平成の大遷宮 出雲を満喫 モニターツアー

1日目 住み替えの施設見学コース
2日目 「平成の大遷宮」が楽しめる「出雲大社の参拝・観光コース」

2016年3月5日(土)〜6日(日)

参加費 5,000円

定員 10名

申込 2月10日(水)

- 参加者
 - 広島市2組5人(70歳代夫婦、70歳代女性とその家族)、浜田市・大田市2組2人(70歳代女性)
- 参加動機
 - 配偶者の死去により一人暮らし
 - 頼れる子どもや親族が身近にいない
 - 戸建て住宅が売却できる見通し
 - 充実した人生を送りたい
 - 自立しているが、要介護に対応できる環境
- 出雲市で住み替えるために必要な条件
 - 外出時の交通の便2、環境の良さ、施設の清潔、大きめのグロースェット各1
- 感想
 - 施設のスタッフの笑顔もてなし
 - 明るく、生活を楽しんでおられた入居者
 - 施設の多様性
- 今後の住み替え
 - 団体生活への不安、自宅の売却などから、すぐに住み替えはできないが、今回のツアーを参考にしたい。



健康・省エネ住宅の普及のためのチェックリストの活用

住まい(自立型)
長く快適に住める戸建て住宅

高断熱の木造住宅
高断熱住宅への転換により快適性が向上し、高断熱などのメリットが期待できます。

自然あふれる安価な宅地
出雲市の住宅地帯である地域の静寂は、中心市街地では味わえない。緑豊かな環境の中で暮らすことができます。

健康チェックリストの概要

健康チェックリストは、ご自宅の健康度を診断します

健康・省エネ住宅の普及のためのチェックリストの活用に関する資料。健康チェックリストの活用、高断熱の木造住宅、自然あふれる安価な宅地などが紹介されています。

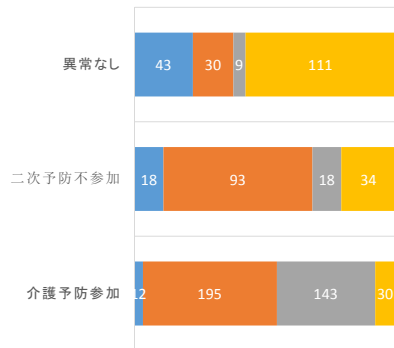
健康に影響を与える危険性が高い場所ごとに分類・採点されます

危険性	採点	危険性	採点
① 断熱・気密	21	⑥ 断熱・気密	28
② キッチン	21	⑦ 断熱・気密	18
③ 浴室	18	⑧ 断熱・気密	27
④ 洗面	21	⑨ 断熱・気密	27
⑤ 玄関	21	⑩ 断熱・気密	27
⑪ 断熱・気密	21	⑫ 断熱・気密	27
⑬ 断熱・気密	21	⑭ 断熱・気密	27
⑮ 断熱・気密	21	⑯ 断熱・気密	27
⑰ 断熱・気密	21	⑱ 断熱・気密	27
⑲ 断熱・気密	21	⑳ 断熱・気密	27
㉑ 断熱・気密	21	㉒ 断熱・気密	27
㉓ 断熱・気密	21	㉔ 断熱・気密	27
㉕ 断熱・気密	21	㉖ 断熱・気密	27
㉗ 断熱・気密	21	㉘ 断熱・気密	27
㉙ 断熱・気密	21	㉚ 断熱・気密	27
㉛ 断熱・気密	21	㉜ 断熱・気密	27
㉝ 断熱・気密	21	㉞ 断熱・気密	27
㉟ 断熱・気密	21	㊱ 断熱・気密	27
㊲ 断熱・気密	21	㊳ 断熱・気密	27
㊴ 断熱・気密	21	㊵ 断熱・気密	27
㊶ 断熱・気密	21	㊷ 断熱・気密	27
㊸ 断熱・気密	21	㊹ 断熱・気密	27
㊺ 断熱・気密	21	㊻ 断熱・気密	27
㊼ 断熱・気密	21	㊽ 断熱・気密	27
㊾ 断熱・気密	21	㊿ 断熱・気密	27

介護予防教室と健診の参加による2年後の成果(島大医との共同研究)

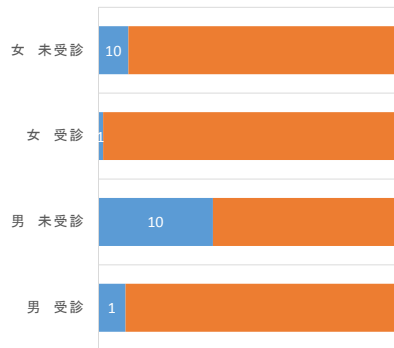
手すりを使わず階段昇降

■悪化 ■不可 ■改善 ■可



健診受診

■認定 ■未認定



出雲市65-79歳の住民1000人を対象に介護予防事業の評価を行った。

コンシェルジュの養成



- 10月3日
 - 介護保険サービス(金築真志:出雲市役所 高齢者福祉課)
 - 高齢者と地域コミュニティ(廣瀬美和子:NPO法人 ボランティアネットワーク)
- 11月21日
 - 制度からみる高齢者住宅の特徴(中林一也:中林建築設計事務所)
 - バリアフリー住宅(今岡 豊:中林建築設計事務所)
 - ITを用いた生活支援サービス(西村元宏:セコム山陰)
- 11月28日
 - 地方創生と健康省エネ住宅(伊藤明子:内閣官房まち・ひと・しごと創生本部)
 - 住宅の高断熱化:肉装木質化が子供から高齢者の健康に及ぼす影響(伊香賀俊浩:慶応大学 理工学部)
 - パネルディスカッション(上原裕之他、健康・省エネ住宅を推進する国民会議)
- 12月21-22日
 - 先進地視察(ゆいまる那須、白河総合病院、生涯活躍のまち推進協議会 移住促進センター、移住・交流情報カーテン)
- 1月16日
 - 成年後見制度(井上明夫:出雲市成年後見センター)
 - ライフプランニング(立花輝夫:山陰合同銀行出雲資産運用ブランチ)
 - ふいの住処の選び方(近山恵子:コミュニティネットワーク協会)
- 2月6日
 - 地域交流拠点の新たなカタチ(湖山医療福祉グループ)

50歳代からの移住促進へ

- **コンシェルジュ育成**
 - 住み替えワンストップサービスを行うための窓口開設
 - 個別ニーズへの対応
- **ツアーの定期開催**
 - 鶺鴒などでの定期開催ツアー・催しと連携
 - 農業・手仕事体験ツアー
 - 安価な体験宿泊所
- **大都市での研修会開催**
 - ニーズから創る生涯活躍のまち・いずも

生涯活躍のまち・いずも コンソーシアム

- **代表事業者**
 - NPO法人 生活習慣病予防研究センター
- **参加事業所**
 - 高齢者住宅(中林建築設計事務所・ホーム・スイートホームきらり、カリス湖陵、プラウドホーム、出雲ガス、出雲探石、ラウンド開発)
 - 人材養成・質管理・PR(生活習慣病予防研究センター)
 - 医療・介護(出雲医師会、島根大学医学部疾病予知予防研究プロジェクトセンター、寿生会、ウィラ湖水苑、山ぼうし、出雲市あんしん支援センター)
 - 生活支援(バイタルリード、セコム山陰、モルツウエル、NPO法人 ボランティアネットたぎ)
 - マッサージ(フロムママ)
 - ライフプランニング(山陰合同銀行)
- **オブザーバー**
 - 出雲市健康福祉部、経済環境部、総合政策部、湖陵支所、多伎支所、島根大学医学部、出雲市商工会議所、出雲商工会、出雲市成年後見センター

下線は、幹事団体を示す。

来年度からの取り組み

- **多様な良質な高齢者住宅サービス**
 - 健康・省エネ住宅の普及のためのチェックリストの活用
 - 施設の最低限の質を保つための規格化と特徴別の類型化を進め、見える化
 - 就業も含めた体験ツアーを定期開催
 - 安価に泊まれる体験宿泊所の利用・新設
- **多様な生活支援サービス**
 - 各施設が個別運行している高齢者施設と出雲市中心部との移送サービスを、ゾーンごとの共同・定期運行を検討する
 - 施設内でのボランティア活動の組織化と有償化
 - 地域住民との交流や趣味を生かした活動の活性化
 - 成年後見制度の活用
- **健康増進・管理プログラム**
 - ヘルス・リテラシーを効果・効率的に強化するための介護予防や健診受診などのあり方の検討
- **高い質を保つためのコンソーシアム**
 - 出雲市の住み替え施策に協力
 - 「生涯活躍のまち・いずも」コンソーシアムを拡大・強化
 - 住み替えワンストップサービスを行うための窓口開設
- **多様な老後生活の助言ができるコンシェルジュの人材育成**
 - 人材育成の継続
 - 本コンソーシアムに参加する有料老人ホームやサービス付き高齢者住宅に、コンシェルジュ派遣
 - 個々のニーズに対応した住み替え体験ツアーの企画・案内