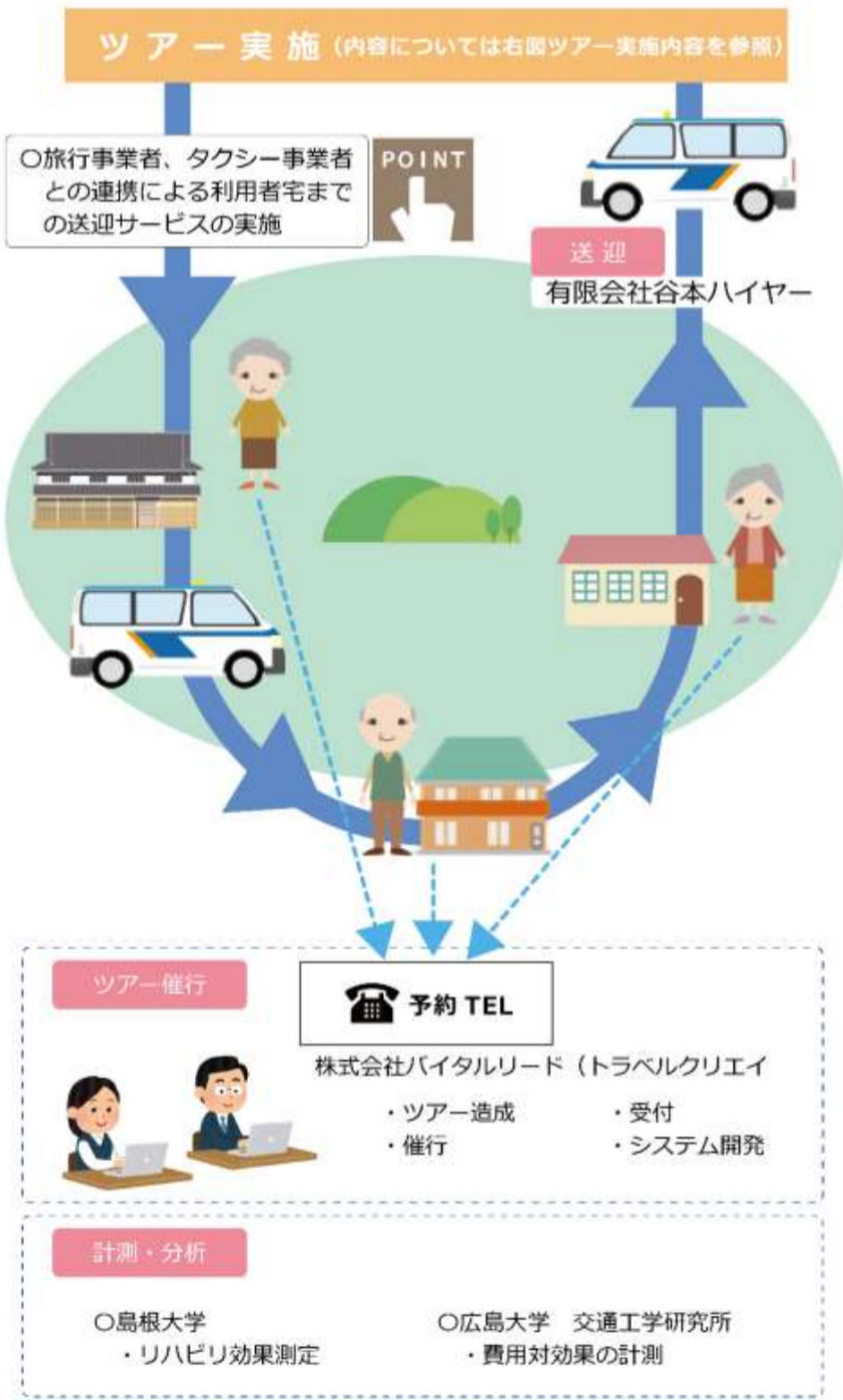


高齢者サポーターを活用したお出かけ・リハビリ・きれい・笑顔満載ツアーによる健康増進事業 ～ショッピングリハビリツアー～ 株式会社バイタルリード

事業概要

- 出雲市にお住まいの高齢者を対象としたツアーで、高齢者の「外出機会の増大」や買い物による「運動機能」「認知機能」の維持・向上を狙い実施した。受入れ店舗ラピタ本店では、「楽々カート」を使用して買い物をし、また、店舗の空きスペースを活用して体操、エステのコースに分かれて体験を行った。
- また買い物支援、体操支援を行うスタッフも、シルバー人材センターなどから高齢者を雇用し、アクティブシニアの健康維持も狙った。
- 参加者の初回参加時及び終了時には体力測定を実施し、ツアーによる健康維持増進効果の有無を確認した。



利用実績

- 催行回数：26回 / 30回 (ツアー催行率 86.7%)
- ツアーへの参加者数：86名
- ツアー参加者の平均年齢：74.5歳 (最高齢 92歳)



ツアー実施内容

ツアー実施場所：ラピタ本店



体力測定

- 【測定項目】
- ・片足立位時間
 - ・CS-30
 - ・TUG
 - ・握力測定
 - ・PUG モラルスケール

体操コース

健康運動指導士による
体操指導

体操メニュー監修：
光プロジェクト株式会社



エステコース

フェイシャルエステ

エステメニュー監修：
エステサロンビューアリー



買い物

楽々カートを使用してショッピング



〇買い物・体操支援を行うスタッフは、高齢者を雇用し、アクティブシニアの健康維持もねらう

事業効果

- 体力測定の結果から、参加者の体力及び心理面での維持向上の傾向が見られた
- アンケート結果から、ツアーの満足度は高く、またほとんどが健康増進に繋がると回答している
- 一回あたりの買い物消費額が、施設平均より2,000円以上高い

今後の展開

タクシーを活用したビジネス展開は利用者の支払意思額から判断して不可能であるため、対象者の輸送が可能な車両を保有する福祉事業者等と連携してのビジネスモデルを構築する。利用者の負担額を軽減するとともに、ビジネスを成立させるためにモデル地区の自治体と協議を行い、介護予防事業として業務委託を検討する。