

白骨温泉 健康を感じるツアー

松本地域健康産業推進協議会
(松本市商工観光部健康産業・企業立地課)

内山 博司



松本市の概要

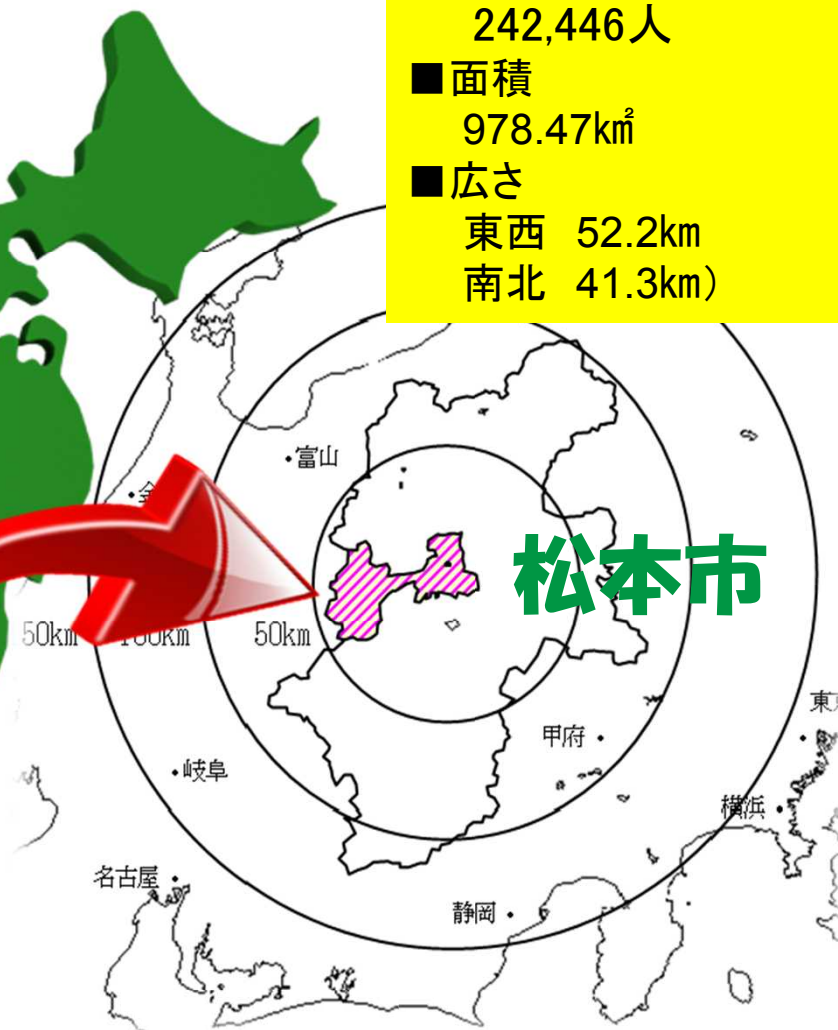
松本の魅力⇒国宝松本城を中心に、3ガク都＋松本山雅

豊かな自然や観光資源
文化度の高さ



- 人口
242,446人
- 面積
978.47km²
- 広さ
東西 52.2km
南北 41.3km)

田舎過ぎず、都会過ぎず
バランスのとれたまち



まちの歴史

重要文化財
旧開智学校



学



重要文化財
旧松本高等学校校舎

国宝 松本城

城



岳

楽



セイジ・オザワ・
松本フェスティバル
(サイトウ・キネン・
フェスティバル)



上高地 河童橋

美ヶ原高原

温泉の歴史

情緒あふれる16カ所の温泉地



石川和正が造り、湯守を置いた
枇杷の湯



浅間温泉



美ヶ原温泉



扉温泉



神宮寺

境内には与謝野晶子の歌碑



温泉の歴史

「3日入れば、3年風邪をひかない」 白骨温泉

- 鎌倉時代にはすでに湧出していたと伝わることから、
600年以上の歴史をもつといわれる温泉地

白骨温泉 全景



野天風呂



「白骨(しらほね)」の由来



温泉成分が描く模様

「まるやか温泉がゆ」 今や名物料理



＜現代版湯治＞ 白骨温泉ヘルスツーリズム(Ⅰ)

健康を感じるツアー

～湯湯自適(悠々自適)・山視水暝(山紫水明)・解析料理(懐石料理)～

管理栄養士による説明



インボディー測定



市長の健康講話



温泉入浴指導士
による入浴指導



＜現代版湯治＞ 白骨温泉ヘルスツーリズム（Ⅰ）

健康を感じるツアー

～湯湯自適（悠々自適）・山視水暝（山紫水明）・解析料理（懐石料理）～

医師による個別指導



管理栄養士による個別指導



理学療法士による指導



医師によるロコモチェック



保健師による認知予防講座



＜現代版湯治＞ 白骨温泉ヘルスツーリズム(Ⅱ)

ウォーキング
(乗鞍高原一の瀬園地)



満足度
90%以上

夕食(管理栄養士監修)
747～876kcal



管理栄養士が考案し調理した健康弁当



健康運動指導士による
運動指導

乗鞍健康教室



保健師による運動指導



『日常生活のリフレッシュと心身の健康』乗鞍高原の自然の中で五感を刺激



乳白色の天然の硫黄泉



白骨の名湯「湯元齋藤旅館」「泡の湯旅館」で 健康を感じる3日間
 ～「湯治ルネッサンス」白骨温泉～

第1弾 9月15日(火)～9月17日(木) 2泊3日(湯元齋藤旅館)

第2弾 9月28日(月)～9月30日(水) 2泊3日(泡の湯旅館)

第3弾 11月9日(月)～11月11日(水) 2泊3日(泡の湯旅館)

白骨温泉「湯元齋藤旅館」「泡の湯旅館」

各限定14名

健康を感じるツアー

(長野県松本市安曇白骨温泉)

和室2名1室利用

(※お子様はご利用いただけません)

59,800円(税込)

・最少催行人員12名様 添乗員は同行しません

・夕食2回、昼食1回、朝食2回

自然に癒され、自分の身体を見つめなおす3日間



湯湯自適(悠々自適)

- 良質な乳白色の温泉にゆっくり浸かりながら、専門家指導のポイントケア
- 「ロコモ障害予防」、「認知症予防」、「温泉入浴指導」、「健康食講座」など健康メニューが盛り沢山

山視水暝(山紫水明)

- 山の雄姿、川のせせらぎが疲れた「心」と「体」をリフレッシュ!
- 標高1400mの高地が自律神経に刺激を与え、全身の代謝活動を活性化



解析料理(懐石料理)

- 管理栄養士監修による温泉料理を滞在期間中は全食提供
- 朝食は胃液分泌に効果ありと言われる温泉水を使った「温泉粥」
- 「低カロリーでヘルシー」なのに、「豪華で確かな満足」の料理を是非お楽しみください

信州の名湯 白骨温泉
 「湯元齋藤旅館」
 「泡の湯旅館」

+

健康づくりのスペシャリスト
 「保健師、理学療法士、
 健康運動指導士、管理栄養士」

- 松本市長 菅谷 昭 (医師) 推薦
- 協力 : 株式会社王滝

ALPICO アルピコ交通株式会社

株式会社長野メディアサポート

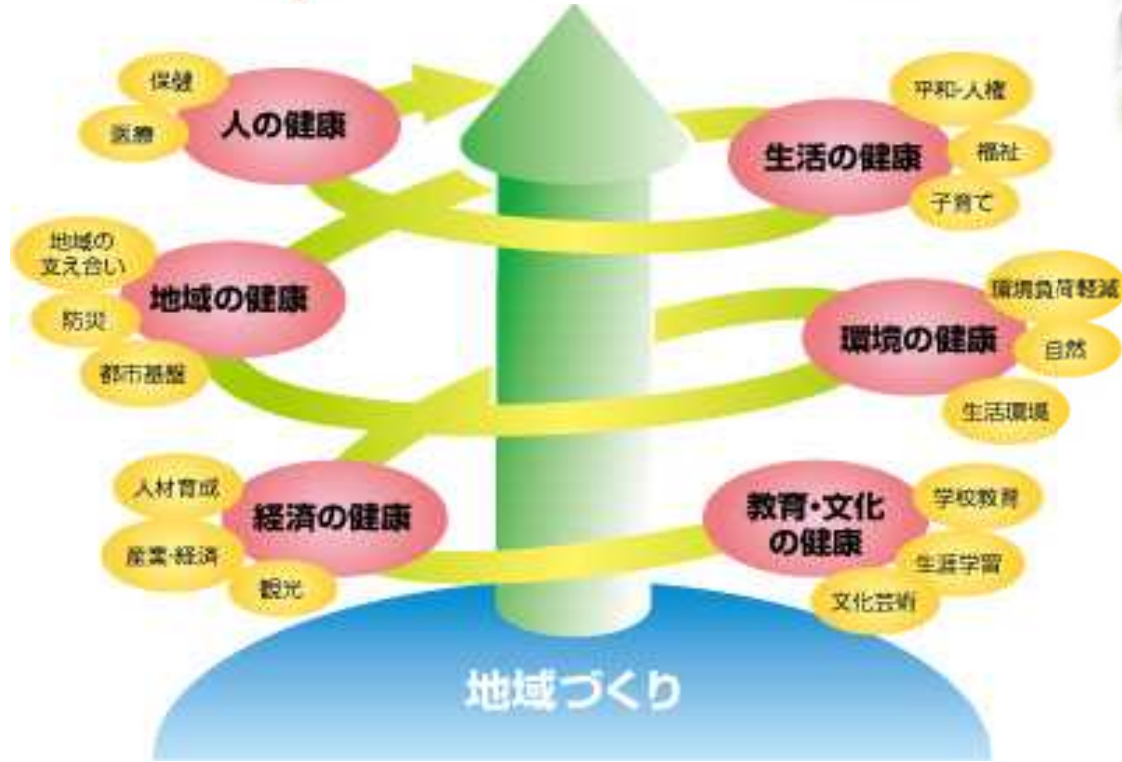
松本地域健康産業推進協議会

長野県「地域発元気づくり支援金」活用事業

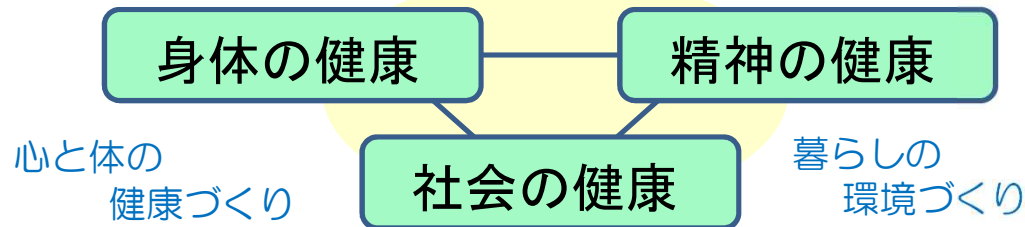
「健康寿命延伸都市・松本」の創造

美しく生きる。

健康寿命延伸都市・松本



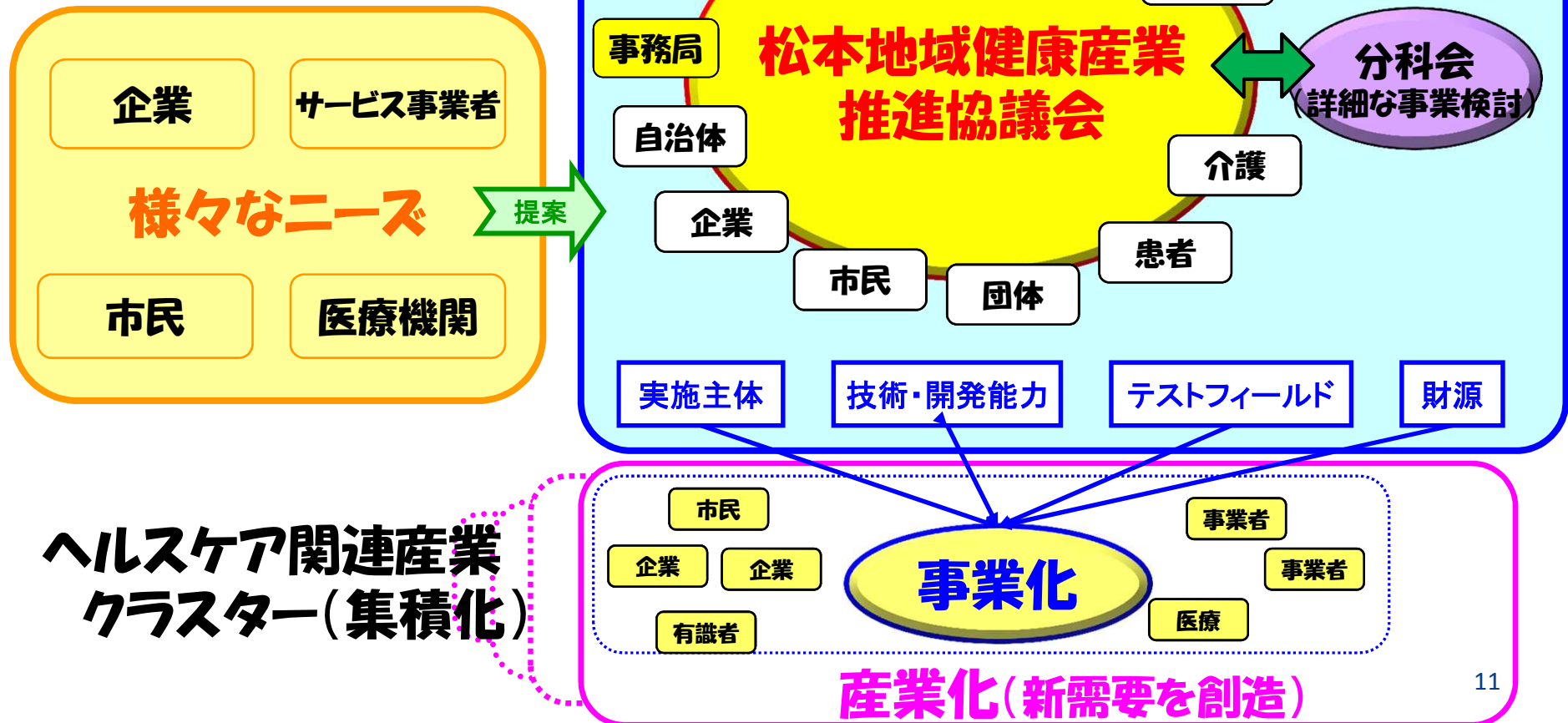
暮らしの質の向上



松本地域健康産業推進協議会 ～ヘルスケアプラットフォームの役割を担う～

<協議会の概要>

会長:松本市長
 副会長:信州大学学長
 副会長:松本商工会議所会頭
 副会長:松本大学学長
 会長顧問:三菱総研理事長
 会員・団体数:177社



松本地域健康産業推進協議会の主な事業

1 健康産業フォーラムの開催

・先端的な健康・医療情報の共有化を図るとともに、ビジネス化の可能性を検討する

2 現場ニーズの調査研究

・要介護者・介護者のニーズ、病院・介護施設・高齢者関連施設のニーズを把握し、会員への情報提供

3 実用化検証の実施

- ・会員企業の提案に基づいて製品・サービスの実用化検証を実施
- ・事業費100万円上限(会員企業負担1/4相当額)に助成

4 国、県の補助事業への申請支援、相談業務

- ・経済産業省等国、長野県などへの補助事業申請を支援する
- ・認証、薬事関係情報、販路など担当コーディネータが支援

5 「健康経営」に関する地元企業への普及啓発

6 世界健康首都会議の開催（第5回は11月5、6日）

・産業面、健康基盤面から「健康寿命延伸都市・松本」構想を世界に向けて発信する

「世界健康首都会議」

第5回

美しく生きる。
健康寿命延伸都市・松本

世界健康首都会議

The World Health Capital Conference

～市民と共に創る「健康寿命」とヘルスケア産業～

入場無料
申込不要
同時通訳

2015年
11.5(木)・6(金)
■13:00～ ■10:00～

●松本市中央公民館(Mウイング)全館および、中央体育館(北棟8階)

主催：世界健康首都会議実行委員会
会長：菅谷昭(松本市長)
副会長：百瀬英司(松本市医師会長)
後援：厚生労働省・経済産業省・長野県

お問い合わせ
松本市 農工観光部 健康産業・企業立地課、健康福祉部 健康づくり課
E-mail kenkou-sangyou@city.matsumoto.nagano.jp
TEL.0263-34-3296

松本市中央公民館(Mウイング)
〒390-0811 長野県松本市中央1丁目10番1号
TEL.0263-32-1132

A 講演 (6F ホール)



A-1

WHO神戸センター
所長
アレックス・ロス氏

基調講演① 5日(木) 13:20～14:20

エイジフレンドリーな世の中を目指す革新:WHOの新たな取り組み
Promoting innovation for age-friendly environments: the new WHO Framework

2000年にWHOが提唱した「健康寿命」を、特に高齢化が進捗する先進国・日本において地方都市政策として展開する意義について。



A-2

スウェーデン王国
ロボティクス・ヘルス
アダム・ハグマン氏

基調講演② 5日(木) 14:30～15:30

福祉現場への技術導入の鍵
What is the key for technology to be accepted in health and elderly care

リビングラボのヨーロッパ先進事例として「リビングラボ」の取り組みを紹介。将来アジア圏を代表する日本のリビングラボとの共同事業等の可能性。

A-3

医療福祉用ロボティクスウェア
curara®の開発と展望

■5日 15:50～16:40

信州大学 繊維学部
教授 橋本 稔氏

A-4

我が社のヘルスケア産業への
参入について

■5日 16:50～17:40

医薬品製作所 副社長 一柳 健氏
(山形) 信州大学 健康福祉学部 健康福祉センター 共同事業

A-6

保育者・幼稚園児を対象としたラクトフェリンヨーグルトの
冬季感染症に対する抑制効果の検証

■6日 11:10～11:50

信州大学 医学部 教授 野見山 哲生氏
副学長 野見山 哲生氏 部長 山内 健治氏

A-8

パネルディスカッション

■6日 13:30～15:30

テーマ
市民と共に創る「健康寿命」とヘルスケア産業
～5年目の節目を迎えた世界健康首都会議に期待すること～

A-5

松本発「健康先進都市セミナー」

平成27年度 長野県「地域発元気づき支援基金」活用事業

■6日 10:00～11:00

●第1部 ワークショップ「健康都市の市民とは」開催報告
WS第1部テーマ「市民と創る健康」の考え方を話し合い、理解を促す。
WS第2部テーマ「健康都市の市民とは」の考え方を話し合い、理解を促す。
都市計画家 倉澤 聡氏

●第2部 講演「健康寿命延伸都市・松本」における
市民×産業のCO-CREATION
東三善総合研究所

A-7

在宅医療及び
地域包括ケアへの取組み

■6日 12:50～13:20

松本市医師会
理事 小林 正典氏

パネリスト

経済産業省 ヘルスケア産業課長 江崎 雅英氏
東京大学 高齢社会総合研究機構 特任教授 秋山 弘子氏
ロボティクス・ヘルス アダム・ハグマン氏
福祉ジャーナリスト(元日本経済新聞社編集委員) 浅川 潔一氏

コーディネーター

東三善総合研究所 理事長 小宮山 繁氏

●展示 (Mウイング北棟 中央体育館)

サトウアパレル株式会社	歩くだけでわかるロコモ設計美脚の言葉	株式会社原研製作所	福祉用具、福祉用具から高齢者の健康増進を支援しています
東海一興(株)信州北信支店	「うた」と音楽がもたらすことへの可能性の社会実証に向けて	エイコエブツイン株式会社	健康をテーマにした健康食品の企画・開発・販売を行います
(株)APサービス信州	全自動煎茶機「健康工房」の展示販売	松本ガス機	ガス機を安全に使用するための安全講習会の開催を行います
株式会社デリカ	電動アシスト自転車「デリカ」の展示販売	長野県臨床工学技師会	ロボティクス・ヘルスの活用による医療の発展を推進します
信州大学	信州大学の健康福祉推進センターの展示販売を行います	エニエ・システム株式会社	健康寿命の正しい伸ばし方から始める介護予防
(山形)長野県栄養士会中支会	サラダバイキングで野菜を食べてみましょう	株式会社 山形県	健康寿命の伸ばし方に関する展示・講演を行います
(一社)松本薬師会	介護・高齢者向け食品の紹介・展示	株式会社 華油製作所	マウス・スマートの展示・実演、福祉用具の展示販売

美しく生きる。



健康寿命延伸都市・松本

このまちで
生きてゆく

