

1. 組織の概要

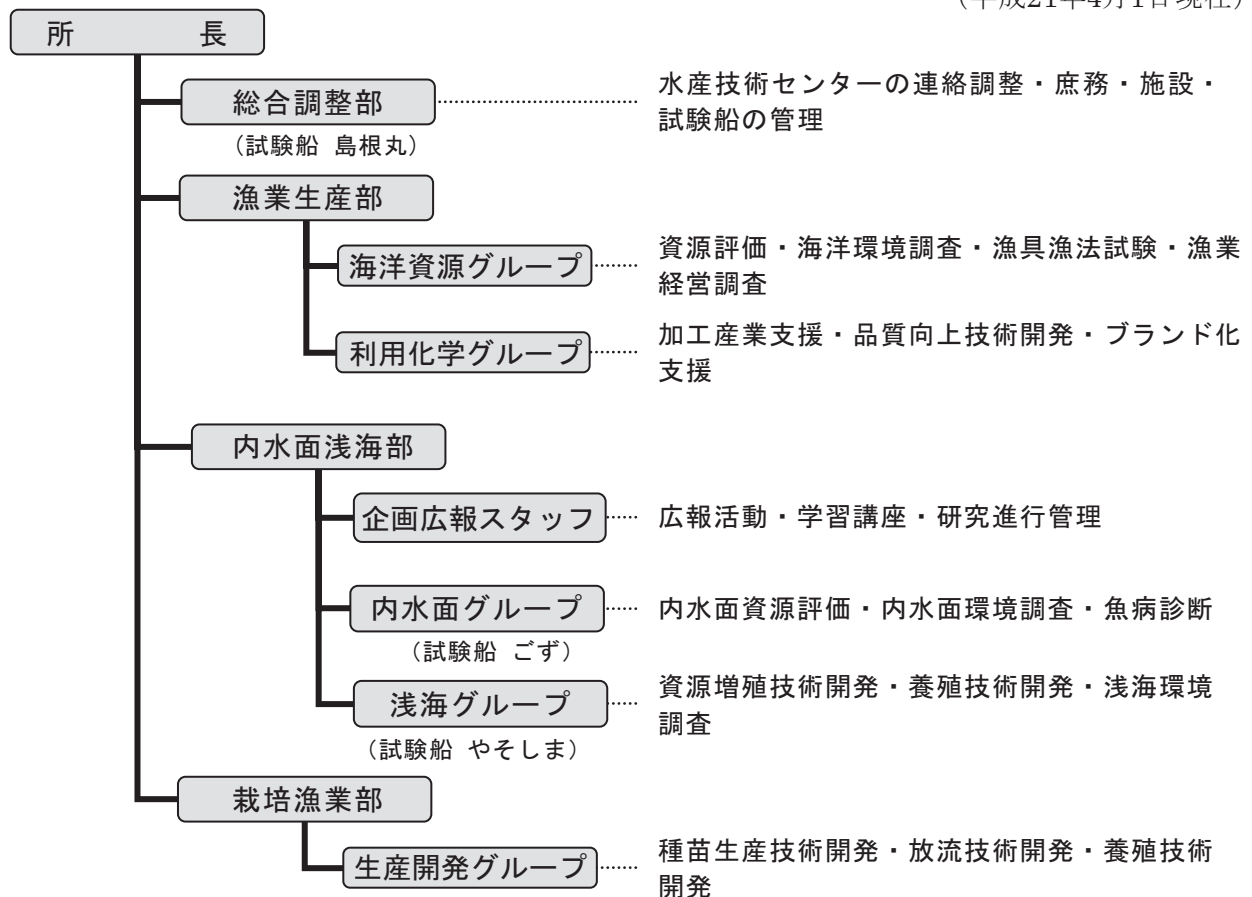
(1) 沿革

| | |
|--------------|---|
| 明治34年(1901年) | 松江市殿町島根県庁内に水産試験場創設 漁労部・製造部(八束郡恵曇村江角)、養殖部(松江市内中原) |
| 明治43年(1910年) | 那賀郡浜田町原井に新築移転 |
| 大正11年(1922年) | 那賀郡浜田町松原に移転 |
| 昭和10年(1935年) | 那賀郡浜田町原井築港(現、瀬戸ヶ島)に移転 |
| 昭和31年(1956年) | 浜田市瀬戸ヶ島町に新築移転 |
| 昭和51年(1976年) | 隠岐郡西ノ島町に栽培漁業センター設置 |
| 昭和55年(1980年) | 現所在地に新庁舎新築 |
| 平成10年(1998年) | 内水面分場を廃止し、平田市(現、出雲市)に内水面水産試験場設置 |
| 平成18年(2006年) | 水産試験場、内水面水産試験場、栽培漁業センターを統合し水産技術センターを開所 |
| 平成20年(2008年) | 調査船「明風」退任 漁業無線指導業務をJFしまねに委託 |

(2) 組織と名簿

(i) 組織図

(平成21年4月1日現在)



(ii) 名簿

(平成 21 年 4 月 1 日現在)

| | | | |
|-----------|--------|----------|--------|
| 所 長 | 北沢博夫 | 内水面浅海部 | |
| 総合調整部 | | 部 長 | 加茂 司 |
| 部 長 | 原 幹男 | 企画広報 | |
| 総務担当 | | 主席研究員 | 藤川裕司 |
| 主 任 | 間賀部 正人 | 内水面グループ | |
| 主 任 | 安部圭子 | 科 長 | 山根恭道 |
| 主任施設管理技師 | 野原光雄 | 企画員 | 矢野 美奈子 |
| 試験船島根丸 | | 専門研究員 | 若林秀人 |
| 船 長 | 藤江大司 | 専門研究員 | 向井哲也 |
| 一等航海士 | 木村 秀 | 専門研究員 | 松本洋典 |
| 航海士 | 前田博士 | 主任施設管理技師 | 江角陽司 |
| 航海士 | 小野充紀 | 浅海グループ | |
| 航海士 | 新 貴雄 | 科 長 | 勢村 均 |
| 甲板員 | 馬越秀巳 | 専門研究員 | 三浦常廣 |
| 甲板員 | 岡 俊秀 | 専門研究員 | 佐々木 正 |
| 機関長 | 砂廣秀人 | 専門研究員 | 堀 玲子 |
| 一等機関士 | 梢江哲夫 | 試験船やそしま | |
| 一等機関士 | 大石眞悟 | 船 長 | 中村初男 |
| 通信長 | 小松原 雄二 | 機関長 | 青山 喜久雄 |
| JF しまね 派遣 | | 栽培漁業部 | |
| 企画幹 | 鳥落修身 | 部 長 | 後藤悦郎 |
| 漁業生産部 | | 生産開発グループ | |
| 部 長 | 森脇晋平 | 科 長 | 石田健次 |
| 利用化学グループ | | 主 任 | 多々納 剛 |
| 科 長 | 井岡 久 | 専門研究員 | 石原成嗣 |
| 専門研究員 | 内田 浩 | 主任研究員 | 曾田一志 |
| 専門研究員 | 岡本 満 | 研究員 | 森脇和也 |
| 海洋資源グループ | | 研究員 | 吉田太輔 |
| 科 長 | 村山達朗 | 主任施設管理技師 | 角谷延次 |
| 専門研究員 | 柳 昌之 | 主任管理技師 | 常盤 茂 |
| 専門研究員 | 道根 淳 | 主任管理技師 | 近藤徹郎 |
| 主任研究員 | 福井克也 | 主任管理技師 | 大濱 豊 |
| 主任研究員 | 寺門弘悦 | | |

(3) 配置人員

職種別人員表

| 職 種 | 所 長 | 総合調整部 | | | | 漁業生産部 | | | 内水面浅海部 | | | | | 栽培漁業部 | | 計 |
|--------|--------|--------|------------------|-------------|---------------------------------|--------|--------------------------------------|--------------------------------------|--------|---------------------------------|---------------------------------|----------------------------|------------------|--------|--------------------------------------|----|
| | | 部 長 | 総 務 担 当 | 島 根 丸 | 漁 業 無 線 指 導 所 | 部 長 | 利 用 化 学 グ ル ー プ | 海 洋 資 源 グ ル ー プ | 部 長 | 企 画 広 報 ス タ フ | 内 水 面 グ ル ー プ | 浅 海 グ ル ー プ | や そ し ま | 部 長 | 生 産 開 発 グ ル ー プ | |
| 行政職 | 1 | 1 | 2 | | 1 | | | | | | 1 | | | | 1 | 7 |
| 研究職 | | | | | | 1 | 3 | 5 | 1 | 1 | 4 | 4 | | 1 | 5 | 25 |
| 海事職 | | | | 11 | | | | | | | | | 2 | | | 13 |
| 技労職 | | | 1 | | | | | | | | 1 | | | | 4 | 6 |
| 計 | 1 | 1 | 3 | 11 | 1 | 1 | 3 | 5 | 1 | 1 | 6 | 4 | 2 | 1 | 10 | 51 |

2. 予算額

(1) 研究事業別予算額

(単位：円)

| 費 目 | 予算額 | 備 考 |
|--------------|-------------|--|
| 行政事務費 | 4,981,000 | |
| 管理運営費 | 65,740,000 | |
| 船舶保全費 | 26,936,000 | 島根丸 (142t)、やそしま (9.1t)、 ごず (8.5t)、いそかぜ (3.3t) |
| 試験研究機関施設等整備費 | 4,064,000 | |
| 県単試験研究費 | 92,634,000 | |
| 国補試験研究費 | 8,220,681 | |
| 受託試験研究費 | 27,614,000 | 委託者：独立行政法人水産総合研究センター他 |
| 交付金試験研究費 | 2,796,200 | |
| 合 計 | 232,985,881 | |