

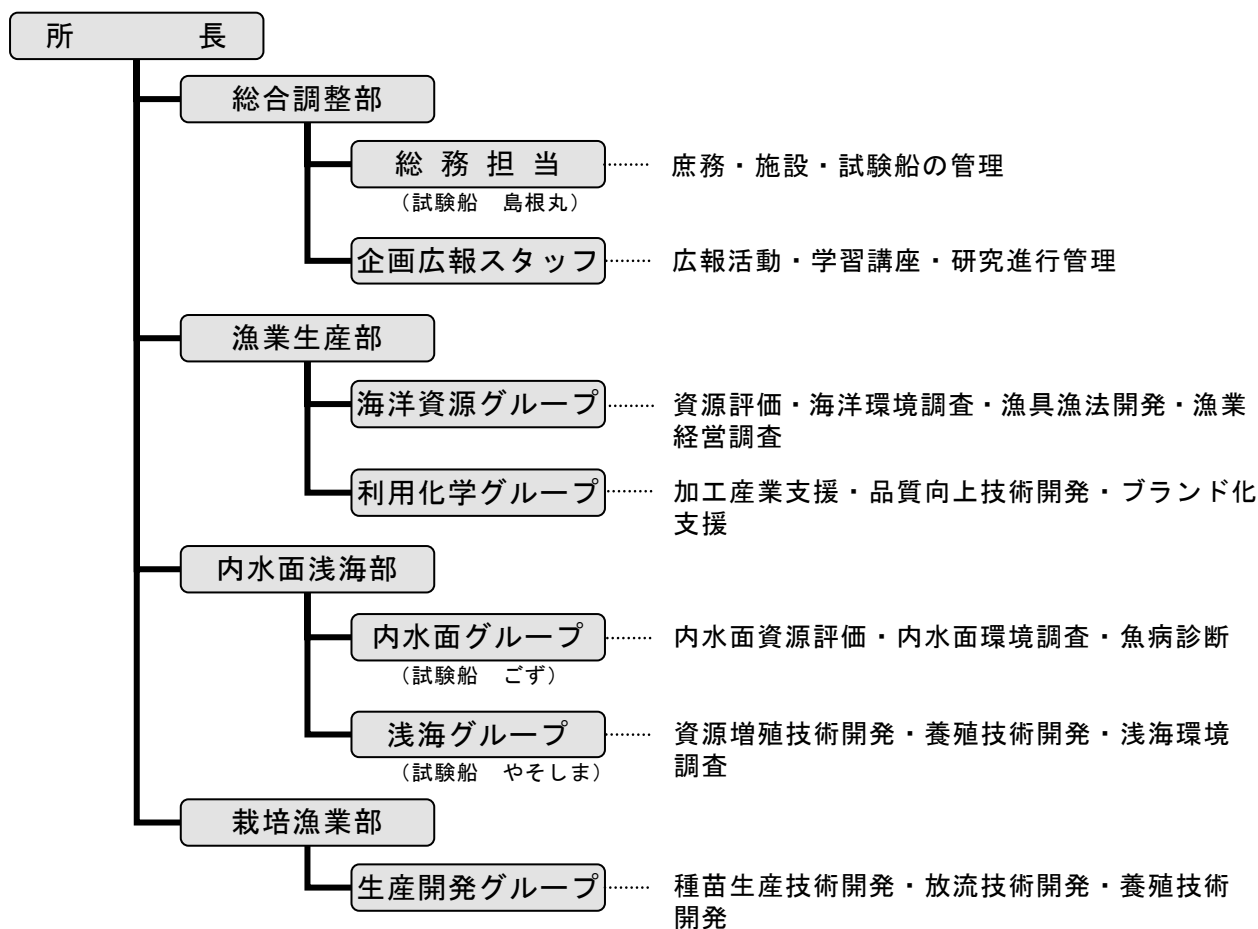
1. 組織の概要

(1) 沿革

明治34年(1901年)	松江市殿町島根県庁内に水産試験場創設 漁労部・製造部(八束郡恵曇村江角)、養殖部(松江市内中原)
明治43年(1910年)	那賀郡浜田町原井に新築移転
大正11年(1922年)	那賀郡浜田町松原に移転
昭和10年(1935年)	那賀郡浜田町原井築港(現、瀬戸ヶ島)に移転
昭和31年(1956年)	浜田市瀬戸ヶ島町に新築移転
昭和51年(1976年)	隠岐郡西ノ島町に栽培漁業センター設置
昭和55年(1980年)	現所在地に新庁舎新築
平成10年(1998年)	内水面分場を廃止し、平田市(現、出雲市)に内水面水産試験場設置
平成18年(2006年)	水産試験場、内水面水産試験場、栽培漁業センターを統合し水産技術センターを開所
平成20年(2008年)	調査船「明風」退任 漁業無線指導業務をJFしまねに委託

(2) 組織と名簿

(i) 組織図



(ii) 名簿

(平成 20 年 4 月 1 日現在)

所 長	重本吉徳	内水面浅海部	
総合調整部		部 長	加茂 司
部 長	角 久夫	内水面グループ	
総務担当		科 長	山根恭道
主 任	青笹光祐	主 任	矢野美奈子
主 任	安部圭子	専門研究員	三浦常廣
主任施設管理技師	野原光雄	専門研究員	若林秀人
企画広報		専門研究員	松本洋典
主席研究員	森脇晋平	主任施設管理技師	江角陽司
専門研究員	向井哲也 (海洋資源グループ兼務)	浅海グループ	
試験船島根丸		科 長	勢村 均
船 長	藤江大司	専門研究員	柳 昌之
一等航海士	木村 秀	専門研究員	佐々木正
航海士	中嶋清栄	専門研究員	堀 玲子
航海士	前田博士	試験船やそしま	
航海士	小野充紀	船 長	中村初男
甲板員	馬越秀巳	機関長	青山喜久雄
機関長	新家浅夫	栽培漁業部	
一等機関士	梢江哲夫	部 長	後藤悦郎
機関士	砂廣秀人	生産開発グループ	
通信長	小松原雄二	科 長	石田健次
JF しまね 派遣		主 任	多々納剛
企画幹	鳥落修身	主任研究員	曾田一志
漁業生産部		主任研究員	栗田守人
部 長	由木雄一	研究員	森脇和也
利用化学グループ		研究員	吉田太輔
科 長	藤川裕司	主任施設管理技師	角谷延次
専門研究員	内田 浩	主任管理技師	奥田 進
専門研究員	岡本 満	主任管理技師	常盤 茂
海洋資源グループ		主任管理技師	近藤徹郎
科 長	村山達朗	管理技師	大濱 豊
専門研究員	道根 淳		
主任研究員	福井克也		
主任研究員	寺門弘悦		

(3) 配置人員
職種別人員表

職 種	所 長	総合調整部					漁業生産部			内水面浅海部			栽培漁業部		計	
		部 長	企画 広報 スタッフ	総 務 担 当	島 根 丸	漁業 無線 指導 所	部 長	利用 化学 グル ープ	海洋 資源 グル ープ	部 長	内 水 面 グ ル ー プ	浅 海 グ ル ー プ	や そ し ま	部 長		生 産 開 発 グ ル ー プ
行政職	1	1		2		1					1				1	7
研究職			2				1	3	4	1	4	4		1	5	25
海事職					10								2			12
技労職				1							1				5	7
計	1	1	2	3	10	1	1	3	4	1	6	4	2	1	11	51

2. 予算額

(1) 研究事業別予算額

(単位：円)

費 目	予算額	備 考
行政事務費	5,493,820	
管理運営費	80,039,000	
船舶保全費	61,485,000	島根丸(142t)、やそしま(9.1t)、 ごず(8.5t)、いそかぜ(3.3t)
試験研究機関施設等整備費	5,688,000	
県単試験研究費	94,534,000	
国補試験研究費	8,735,000	
受託試験研究費	26,506,000	委託者：独立行政法人水産総合研究センター
交付金試験研究費	5,193,000	
合 計	287,673,820	