

島根県水産技術センター一年報

平成 27 年度

平成 29 年 7 月

島根県水産技術センター

Shimane Prefectural Fisheries Technology Center

目 次

1. 組織の概要	
(1) 沿革	1
(2) 組織と名簿	1
(3) 配置人員	3
2. 予算額	
(1) 事務事業別予算額	3
(2) 研究事業別予算額	4
3. 出前・受入講座の件数	
(1) ものしり出前講座	6
(2) みらい講座（受入講座）	6
4. 漁業関係者への研修・技術指導の実績	7
5. 問い合わせ件数	14
6. 発表業績	
(1) 学術誌等での発表	15
(2) 報道実績	17
7. 開催会議	18
8. 調査・研究報告	19

漁業生産部

海洋資源科

主要浮魚類の資源評価と漁況予測に関する研究	20
マアジの新規加入量調査	21
主要底魚類の資源評価に関する研究	22
重要カレイ類の資源評価と管理技術に関する研究	23
大型クラゲ分布調査	24
エッチュウバイの資源管理に関する研究	25
江の川におけるアユ資源管理技術開発	26
フロンティア漁場整備生物環境調査	27
底魚類の資源回復のための漁獲管理システムの開発	28
沖合底びき網漁業における省エネ・省力・省人化漁具の開発	29
島根県における主要水産資源に関する資源管理調査	30
平成 27 年度の海況	31
平成 27 年度の漁況	37

利用化学科

漁獲物の高鮮度化、高品質化に関する調査研究	44
中型まき網で漁獲される若齢魚の脂質含量調査	45
水産物の利用加工に関する技術支援状況	46

内水面浅海部

内水面科

宍道湖ヤマトシジミ資源調査	49
宍道湖ヤマトシジミ減耗要因調査	55
宍道湖シジミカビ臭影響調査	56
宍道湖・中海貧酸素水モニタリング調査	57
ワカサギ、シラウオの調査	58
宍道湖の水草分布調査	59
アユ資源管理技術開発調査	60
アユの冷水病対策	61
神西湖定期観測調査	62
斐伊川河口周辺の淡水系シジミ生息実態調査	65
平成 27 年度宍道湖保全再生協議会報告会の概要	66
ゴギ生息状況調査	67
ニホンウナギ生息状況調査	68

浅海科

魚類防疫に関する技術指導と研究	69
アカアマダイ種苗生産技術開発	70
島根原子力発電所の温排水に関する調査	71
貝毒成分・環境調査モニタリング	72
中海有用水産動物モニタリング調査	73
中海漁業実態調査（刺網・ます網）	74
中海におけるサルボウガイ、アサリの増養殖技術の開発	75
日本海における大規模外洋性赤潮の被害防止対策	77
ワカメのベビーリーフとハバノリの養殖技術開発	78
藻場分布状況モニタリング調査	79

ホームページ掲載資料	80
------------	----

1. 組織の概要

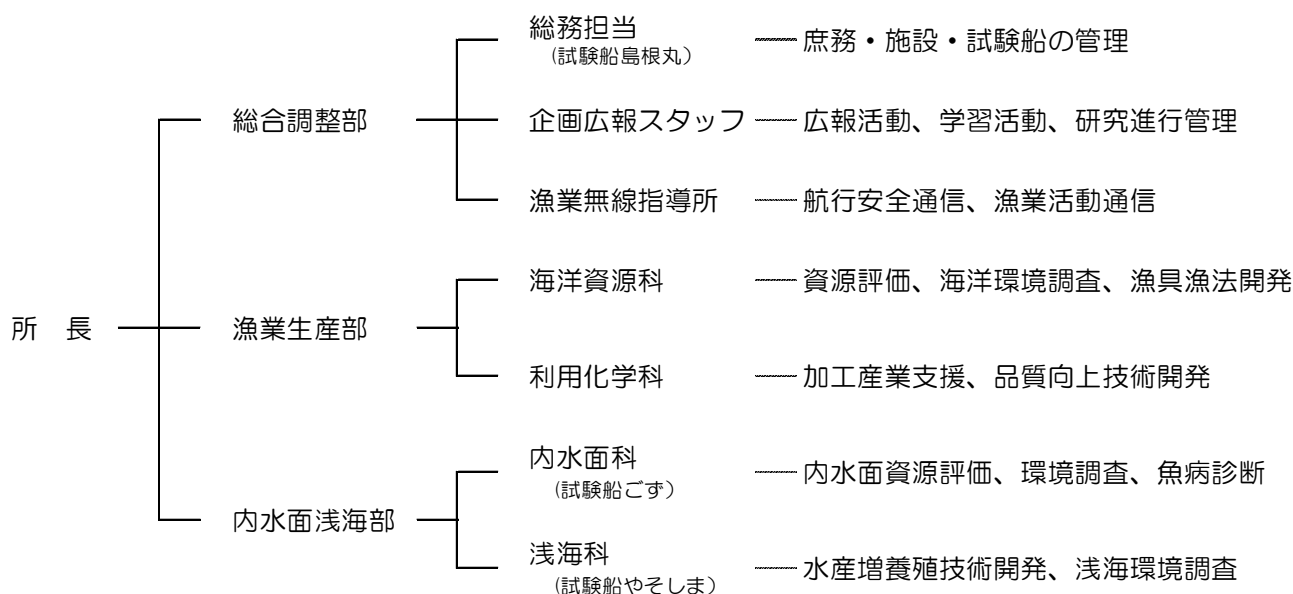
(1) 沿革

- 明治 34 年 (1901 年) 松江市殿町島根県庁内に水産試験場創設
漁労部・製造部 (八束郡恵曇村江角)、養殖部 (松江市内中原)
- 明治 43 年 (1910 年) 那賀郡浜田町原井に新築移転
- 大正 11 年 (1922 年) 那賀郡浜田町松原に移転
- 昭和 10 年 (1935 年) 那賀郡浜田町原井築港 (現、瀬戸ヶ島) に移転
- 昭和 31 年 (1956 年) 浜田市瀬戸ヶ島町に新築移転
- 昭和 51 年 (1976 年) 隠岐郡西ノ島町に栽培漁業センター設置
- 昭和 55 年 (1980 年) 現所在地に新庁舎新築
- 平成 10 年 (1998 年) 三刀屋内水面分場を廃止し、平田市 (現、出雲市) に内水面水産試験場設置
- 平成 18 年 (2006 年) 水産試験場、内水面水産試験場、栽培漁業センターを統合し水産技術センターを開所
- 平成 20 年 (2008 年) 調査船「明風」退任 漁業無線指導業務を JF しまねに委託
- 平成 22 年 (2010 年) 種苗生産業務の (社) 島根県水産振興協会への委託に伴い栽培漁業部を廃止
- 平成 26 年 (2014 年) 漁業無線指導所を再設置
- 平成 27 年 (2015 年) (社) 島根県水産振興協会栽培漁業センターへの駐在 (栽培漁業科) を廃止

(2) 組織と名簿

(i) 組織図

(平成 27 年 4 月 1 日現在)



(ii) 名簿

(平成 27 年 4 月 1 日現在)

所 長	中東 達夫	主任研究員	森脇 和也
総合調整部		研 究 員	古谷 尚大
部 長	昼沢 和善	内水面浅海部	
企画広報スタッフ		部 長	石田 健次
専門研究員	道根 淳	総務担当	
総務担当		企 画 幹	仙田 睦子
主 任	高橋 尚寿	内水面科	
主 任	野村 敦史	科 長	若林 英人
試験船島根丸		専門研究員	内田 浩
船 長	濱上 伸夫	専門研究員	福井 克也
一等航海士	前田 博士	専門研究員	曾田 一志
一等航海士	小野 充紀	浅海科	
航海士	新 貴雄	科 長	佐々木 正
甲板員	安井 淳	専門研究員	松本 洋典
甲板員	岡 俊秀	専門研究員	開内 洋
甲板員	松村 優太	主任研究員	吉田 太輔
機関長	砂廣 秀人	試験船やそしま	
一等機関士	大石 眞吾	機 関 長	青山 喜久雄
機 関 員	佐々木大輝	航海士（再任用）	藤江 太司
通 信 長	小松原雄二		
漁業無線指導所			
所 長	昼沢 和善		
企 画 員	戸島 敏夫		
漁業生産部			
部 長	井岡 久		
利用化学科			
科 長	清川 智之		
専門研究員	岡本 満		
専門研究員	石原 成嗣		
海洋資源科			
科 長	沖野 晃		
専門研究員	向井 哲也		
主任研究員	寺門 弘悦		

(3) 配置人員

職種別人員表

職種	所長	総合調整部					漁業生産部			内水面浅海部					計
		部長	企画広報スタッフ	総務担当	試験船島根丸	漁業無線指導所	部長	利用化学科	海洋資源科	部長	総務担当	内水面科	浅海科	試験船やそしま	
行政職	1	1		2		1					1				6
研究職			1				1	3	5	1		4	4		19
海事職					11									2	13
計	1	1	1	2	11	1	1	3	5	1	1	4	4	2	38

2. 平成 27 年度予算額

(1) 事務事業別予算額（単位：円）

費 目	予算額	備 考
行政事務費	4,433,230	
管理運営費	33,698,000	
船舶保全費	23,597,000	島根丸(142t)、やそしま(9.1t)、ござ(8.5t)
漁業無線管理運営費	14,332,000	
農林水産試験研究機関施設等整備費	1,518,000	
県単試験研究費	45,496,300	
国補試験研究費	4,717,000	
受託試験研究費	35,459,400	国立研究開発法人 水産総合研究センターほか
交付金試験研究費	110,560	
その他	1,157,925	
合 計	164,519,415	

(2) 研究事業別予算額 (単位: 円)

	区分	活動名称	予算額
農林水産試験研究推進事業 宍道湖・中海水産資源維持 再生事業	県単	宍道湖・中海再生プロジェクト研究	8,055,300
	県単	宍道湖有用水産動物モニタリング調査	8,597,000
		中海有用水産動物モニタリング調査	2,138,000
水産技術センター 基礎的試験研究費	県単	第2県土水産資源調査事業	2,554,000
		河川域水産資源調査事業	2,798,000
		食品産業基礎調査事業	2,700,000
		藻場分布状況モニタリング調査	1,270,000
		予備的試験研究	1,848,000
水産技術センター 課題解決試験研究費	県単	沖合底びき網漁業における省エネ・省力・省 人化漁具の開発	2,000,000
		ワカメベビーリーフとハバノリの海面養殖 技術開発と特産化研究	4,407,000
		基幹漁業漁獲物の高鮮度化と売れる商品づ くり技術の開発	2,490,000
		非食用向けアジ・サバ類若齢魚の高品質化食 品の技術開発	1,785,000
		江の川における天然アユ再生による資源回 復手法の開発	3,403,000
水産技術センター 受託研究費	受託	日本海周辺クロマグロ調査事業	4,060,000
		大型クラゲ出現調査及び情報提供事業	2,345,000
		フロンティア魚礁生物調査事業	8,000,000
		外洋性赤潮の被害防止対策事業	616,000
		アユ等漁獲制限技術開発	1,600,000
		ゴミ資源状況調査	300,000
		漁船活用型資源情報収集等支援事業	246,400
		置き土による河川環境改善効果調査	807,000
漁獲管理事業	受託	資源評価調査事業	14,144,000
		資源管理体制推進事業	3,341,000
	補助	機動的禁漁区設定による底びき網漁業の管	2,944,000
水産物衛生・安全対策事業	県単	魚介類安全対策事業	169,000
	補助	魚介類安全対策事業	1,461,000
		コイヘルペスウイルス病まん延防止事業	312,000
原子力安全対策事業	交付	環境放射線調査監視事業	110,560
	県単	温排水環境影響調査事業	1,282,000
合 計			85,783,260

3. 出前・受入講座実績

(1) ものしり出前講座

担当部署	開催年月日	団体名	人数	備考（イベント名称など）
海洋資源科	H27. 7. 26	浜田市立大麻公民館	25	磯部の観察会（折居海岸）
利用化学科	H27. 8. 19	浜田市子育て支援センター	78	魚のさばき方教室
内水面科	H27. 6. 16	松江市立意東小学校	58	意東川探検
内水面科	H27. 7. 3	奥出雲町立三成中央公民館	15	川辺の学習（川の魚・水生昆虫）
内水面科	H27. 8. 3	中海・宍道湖・大山圏域市長会	38	中海・宍道湖子ども探検クルーズ
内水面科	H28. 3. 25	中海・宍道湖・大山圏域市長会	23	春の中海・宍道湖自然観察会

(2) みらい講座（受入講座）

担当部署	開催年月日	団体名	人数	備考（イベント名称など）
利用化学科	H27. 8. 18	島根県立浜田水産高校	1	農林水産の研究現場を体験
海洋資源科	H27. 8. 26	浜田市立原井小学校	26	施設見学
海洋資源科	H27. 11. 6	益田市立益田児童館	56	島根の水産業について講義
浅海科	H27. 5. 22	松江市立鹿島中学校(1年生)	50	施設見学、講義
浅海科	H27. 7. 17	松江市立佐太小学校（教員）	12	施設見学、講義
浅海科	H27. 8. 4	松江・安来市内小学校（6年生）	33	施設見学、講義
浅海科	H28. 8. 11	松江市立恵曇小学校（3年生）	15	施設見学、講義

4. 漁業関係者への研修・技術指導の実績

担当部署	年月	会議、集会名/内容等（対象）	場所
海洋資源科	H27.6.3	江川漁協理事会/江の川における天然アユを増やす取り組みの経緯と効果の検証について	江川漁業協同組合
海洋資源科	H27.8.29	出雲地域一本釣りはえ縄協議会/ブリ、アマダイの資源動向	マリゲートしまね
海洋資源科	H27.7.16	第30回中国ブロック人工産アユ種苗技術検討会/江の川の天然アユを増やす取り組みについて	松江アーバンホテル
海洋資源科	H27.10.30 ～12.1	江川漁協地区説明会（羽須美会場）/江の川の天然アユを増やす取り組みについて	羽須美・瑞穂・大和・邑智・川本・石見・桜江・江津
海洋資源科	H28.2.16	平成27年度本海ブロック資源評価担当者会議/島根県におけるマアジ漁場と水温の関係	新潟市 コープシティ花園 ガレソンホール
海洋資源科	H28.2.18	平成27年度有害生物出現情報収集・分析及び情報提供委託事業調査推進検討会（大型クラゲ）/島根県における大型クラゲ調査について	東京都 豊海センタービル 会議室
海洋資源科	H28.2.20	第5回定置網漁業技術交流研修会/定置網漁業における主要魚種の漁獲動向について	ホテル宍道湖
海洋資源科	H28.3.4	フグ処理者講習会/フグの種類鑑別、フグに関する知識、県内で漁獲されるフグの種類と流通	松江保健所会議室
海洋資源科	H27.8.4	島根県機船底曳網漁業連合会総会/e-MPAの取り組み、実証試験結果について	鈴蘭別館
浅海科	H27.7.8	ハバノリ等試験養殖検討会/ハバノリの養殖試験の技術指導（漁業者、行政機関）	JFしまね平田支所
浅海科	H27.7.22 H27.8.3	サルボウガイ人工種苗生産指導/サルボウガイ幼生の飼育管理について技術指導（漁業者）	中海（入江、万原）
浅海科	H27.9.10	アカアマダイ研究会/アカアマダイの種苗生産結果の説明、中間育成指導（漁業者、行政機関）	JFしまね平田支所佐香出張所
浅海科	H28.2.18	日本海資源生産研究部会アカアマダイ分科会/アカアマダイの資源管理（漁業者、行政機関）	県庁会議棟
内水面科	H27.4.9	アユ中間育成指導	江川漁協
内水面科	H27.9.7	アユ種苗生産に関する協議	江川漁協
内水面科	H27.12.17	アユ種苗生産指導	江川漁協種苗生産センター
内水面科	H28.1.7	アユ種苗生産指導	江川漁協種苗生産センター
利用化学科	H27.4.1	水産物の品質評価技術相談/子持昆布の品質評価（水産加工業者）	水産技術センター浜田庁舎
利用化学科	H27.4.1	水産物利用加工技術相談/トビウオ煮干しの品質評価（水産物流通業者）	水産技術センター浜田庁舎
利用化学科	H27.4.2	水産物の品質評価技術相談/筋肉部が白濁したマアジについて（水産関係団体）	水産技術センター浜田庁舎
利用化学科	H27.4.8	水産関係技術情報提供/高鮮度ガレイ協議（県行政機関）	水産技術センター浜田庁舎
利用化学科	H27.4.8	水産関係技術情報提供/高鮮度ガレイ出荷に関する打合せ（漁業者）	水産技術センター浜田庁舎
利用化学科	H27.4.10	水産関係技術情報提供/高鮮度ガレイ出荷に関する打合せ（漁業者）	水産技術センター浜田庁舎
利用化学科	H27.4.13	水産関係技術情報提供/浜田地域プロジェクト協議（県行政機関）	水産技術センター浜田庁舎
利用化学科	H27.4.14	水産関係技術情報提供/魚介類に付着した異物に関する相談（漁業者）	水産技術センター浜田庁舎

担当部署	年月	会議、集会名/内容等（対象）	場所
利用化学科	H27.4.14	水産物の品質評価技術相談/魚の脂肪量の季節変動について（飲食チェーン店）	水産技術センター浜田庁舎
利用化学科	H27.4.16	水産物利用加工技術相談/マグロ昆布佃煮の品質評価（水産加工業者）	水産技術センター浜田庁舎
利用化学科	H27.4.17	水産物利用加工技術相談/高鮮度ガレイ冷凍フィレーンに関する情報提供（水産加工業者）	水産技術センター浜田庁舎
利用化学科	H27.4.21	水産物の品質評価技術相談/トビウオ煮干しの品質評価（水産加工業者）	水産技術センター浜田庁舎
利用化学科	H27.4.22	水産関係技術情報提供/儲かる漁業実績報告会内容協議（市県等行政機関）	水産技術センター浜田庁舎
利用化学科	H27.4.22	水産物利用加工技術相談/魚醤油粉末化試験（水産高校）	水産技術センター浜田庁舎
利用化学科	H27.4.22	水産関係技術情報提供/チョウザメ魚卵の殺菌方法（水産関係企業）	水産技術センター浜田庁舎
利用化学科	H27.5.1	水産関係技術情報提供/高鮮度仕立て現場説明（漁業者）	水産技術センター浜田庁舎
利用化学科	H27.5.1	水産物利用加工技術相談/ホンモロコ焙焼品の試作支援（水産関係企業）	水産技術センター浜田庁舎
利用化学科	H27.5.1	水産関係技術情報提供/ベニズワイガニの流通改善について（県行政機関）	水産技術センター浜田庁舎
利用化学科	H27.5.7	水産関係技術情報提供/メダイ活魚について（一般県民）	水産技術センター浜田庁舎
利用化学科	H27.5.11	水産物の品質評価技術相談/フトモズクの品質管理（水産加工業者）	水産技術センター浜田庁舎
利用化学科	H27.5.11	水産関係技術情報提供/窒素ナノバブル水の鮮度保持効果（漁業者）	水産技術センター浜田庁舎
利用化学科	H27.5.11	水産物利用加工技術相談/フグ類白子の燻製の製法について（水産加工業者）	水産技術センター浜田庁舎
利用化学科	H27.5.13	水産物の品質評価技術相談/干物の品質評価（水産加工業者）	水産技術センター浜田庁舎
利用化学科	H27.5.14-5.15	水産関係技術情報提供/チョウザメ採卵立会（養殖業者）	邑南町
利用化学科	H27.5.15	水産物の品質評価技術相談/ノリ佃煮の品質評価（水産加工業者）	水産技術センター浜田庁舎
利用化学科	H27.5.18	水産関係技術情報提供/アナゴの生理・生態、漁獲量情報について（水産加工業者）	水産技術センター浜田庁舎
利用化学科	H27.5.19	水産物利用加工技術相談/アナゴの加工について（水産加工業者）	水産技術センター浜田庁舎
利用化学科	H27.5.19	水産関係技術情報提供/食品表示法の施行に伴う水産加工事業者への周知方法の紹介（県行政機関）	水産技術センター浜田庁舎
利用化学科	H27.5.26	水産関係技術情報提供/活性化検討会議（県行政機関）	県庁
利用化学科	H27.5.26	水産関係技術情報提供/細菌検査技術研修指導（水産高校）	水産技術センター浜田庁舎
利用化学科	H27.5.28	水産関係技術情報提供/島根県産業支援会議（県行政機関）	テクノパークしまね
利用化学科	H27.5.29	水産物利用加工技術相談/トビウオ魚醤油に含まれるヒスタミンの分析（県行政機関、漁協婦人部）	水産技術センター浜田庁舎
利用化学科	H27.5.29	水産関係技術情報提供/アマダイの活け締め技術について（水産関係団体）	水産技術センター浜田庁舎

担当部署	年月	会議、集会名/内容等（対象）	場所
利用化学科	H27.6.2	水産関係技術情報提供/あご野焼に関する資料提供（大学）	水産技術センター浜田庁舎
利用化学科	H27.6.9	水産関係技術情報提供/水産に関する研究・技術の紹介（高校）	水産技術センター浜田庁舎
利用化学科	H27.6.10	水産物の品質評価技術相談/アラメに付着する生物について（県行政機関・水産加工業者）	水産技術センター浜田庁舎
利用化学科	H27.6.11	水産関係技術情報提供/魚醤油・出汁パック試料の提供（浜田市）	水産技術センター浜田庁舎
利用化学科	H27.6.12	水産物の品質評価技術相談/フグ白子の燻製処理法について（水産加工業者）	水産技術センター浜田庁舎
利用化学科	H27.6.12	水産関係技術情報提供/ボイル後の釜の洗浄方法について（水産加工業者）	水産技術センター浜田庁舎
利用化学科	H27.6.15	水産関係技術情報提供/魚病診断（漁業者）	水産技術センター浜田庁舎
利用化学科	H27.6.16	水産物利用加工技術相談/アユ加工について（桜江町商工会、漁業者）	水産技術センター浜田庁舎
利用化学科	H27.6.17	水産関係技術情報提供/冷凍技術相談（浜田市）	水産技術センター浜田庁舎
利用化学科	H27.6.19	水産関係技術情報提供/新型脂質測定機に関する情報交換（魚商組合）	水産技術センター浜田庁舎
利用化学科	H27.6.19	水産物利用加工技術相談/魚醤油試作（水産加工業者）	水産技術センター浜田庁舎
利用化学科	H27.6.22	水産関係技術情報提供/非食用向けアジサバ高品質化事業の取材（マスコミ）	水産技術センター浜田庁舎
利用化学科	H27.6.30	水産関係技術情報提供/沖底意見交換会での情報提供（県行政機関、漁業者）	水産技術センター浜田庁舎
利用化学科	H27.7.7	水産物利用加工技術相談/マアジフィレ黒変対応（水産加工業者）	水産技術センター浜田庁舎
利用化学科	H27.7.13	水産物利用加工技術相談/缶詰加工技術の提供（水産加工業者）	水産技術センター浜田庁舎
利用化学科	H27.7.13	水産物利用加工技術相談/ササガレイ大型子持個体の卵のう表面が黒い理由について（水産加工業者）	水産技術センター浜田庁舎
利用化学科	H27.7.14	水産物利用加工技術相談/ホンモロコの加工について（水産加工業者）	水産技術センター浜田庁舎
利用化学科	H27.7.15	水産関係技術情報提供/浜田市水産物ブランド化戦略会議専門部会（市県行政機関、水産加工業者、漁業者他）	魚商組合
利用化学科	H27.7.24	水産物利用加工技術相談/ノドグロ開き干し製品の一般成分組成提供（水産加工業者）	水産技術センター浜田庁舎
利用化学科	H27.7.28	水産関係技術情報提供/鮮度保持講習会参加（市県行政機関、漁業者）	JFしまね浜田支所
利用化学科	H27.7.29	水産関係技術情報提供/脂質測定器開発協議（開発企業、市県行政機関、漁業者他）	魚商組合
利用化学科	H27.8.5	水産物利用加工技術相談/非食用アジサバ事業の説明（加工組合）	加工組合
利用化学科	H27.8.6	水産物の品質評価技術相談/干物の品質評価（水産加工業者）	水産技術センター浜田庁舎
利用化学科	H27.8.7	水産物の品質評価技術相談/リシップ船鮮度保持説明会（漁業者）	水産技術センター浜田庁舎
利用化学科	H27.8.10	水産物の品質評価技術相談/リシップ船鮮度保持説明会（漁業者）	水産技術センター浜田庁舎

担当部署	年月	会議、集会名/内容等 (対象)	場所
利用化学科	H27.8.10	水産物利用加工技術相談/ (浜田市)	水産技術センター浜田庁舎
利用化学科	H27.8.11	水産関係技術情報提供/ホンモロコ加工品開発の経緯について (マスコミ)	水産技術センター浜田庁舎
利用化学科	H27.8.18	水産物の品質評価技術相談/大社ブリの脂質について (水産関係団体、漁業者、県行政機関)	JFしまね大社支所
利用化学科	H27.8.18	水産物の品質評価技術相談/インターンシップ鮮度分析方法指導 (水産高校)	水産技術センター浜田庁舎
利用化学科	H27.8.19	水産関係技術情報提供/魚捌き方教室に講師として参加 (地元小学生、市県行政機関)	石見公民館
利用化学科	H27.8.27	水産物の品質評価技術相談/レンコ開き、サザエむき身の細菌分析 (知夫村役場、隠岐支庁)	水産技術センター浜田庁舎
利用化学科	H27.9.7	水産物利用加工技術相談/燻製加工指導 (水産加工業者)	水産技術センター浜田庁舎
利用化学科	H27.9.7	水産物利用加工技術相談/サバ等の塩辛についての技術指導 (水産加工業者)	水産技術センター浜田庁舎
利用化学科	H27.9.9	水産物利用加工技術相談/ホンモロコ加工に関する情報提供 (他県研究機関)	水産技術センター浜田庁舎
利用化学科	H27.9.10	水産関係技術情報提供/非食用アジサバ試食アンケート打合せ (県行政機関、水産加工業者)	水産技術センター浜田庁舎
利用化学科	H27.9.10	水産関係技術情報提供/ホンモロコ加工に関する取材対応 (マスコミ)	水産技術センター浜田庁舎
利用化学科	H27.9.10	水産物利用加工技術相談/燻製加工指導 (水産加工業者)	水産技術センター浜田庁舎
利用化学科	H27.9.15	水産関係技術情報提供/しまろく事業に係わる研究機関としての同意書作成 (水産加工業者)	水産技術センター浜田庁舎
利用化学科	H27.9.19	水産加工関係技術情報提供/非食用アジサバ加工技術紹介 (水産加工業者)	鈴蘭別館
利用化学科	H27.9.25	水産関係技術情報提供/シロサバフグの資源動向について (水産加工業者)	水産技術センター浜田庁舎
利用化学科	H27.9.25	水産物利用加工技術相談/ノドグロたたきの製法について (水産加工業者)	水産技術センター浜田庁舎
利用化学科	H27.10.1	水産物利用加工技術相談/ロールイカの水分活性値について (水産加工業者)	水産技術センター浜田庁舎
利用化学科	H27.10.7	水産物利用加工技術相談/アユ加工品相談 (漁業者、桜江町商工会)	水産技術センター浜田庁舎
利用化学科	H27.10.8	水産物利用加工技術相談/イカフリーズドライ技術相談とサンプル作成 (浜田魚商組合)	水産技術センター浜田庁舎
利用化学科	H27.10.9	水産関係技術情報提供/漁業者による6次産業化への参画条件について (西部農振)	水産技術センター浜田庁舎
利用化学科	H27.10.13	水産物利用加工技術相談/イカフリーズドライ技術相談とサンプル作成 (2回目) (浜田魚商組合)	水産技術センター浜田庁舎
利用化学科	H27.10.15	水産物利用加工技術相談/ノドグロ缶詰指導と試作 (水産加工業者)	水産技術センター浜田庁舎
利用化学科	H27.10.15	水産物利用加工技術相談/ミズガレイフィレ3D凍結品の試作 (浜田市)	浜田おさかなセンター
利用化学科	H27.10.16	水産物利用加工技術相談/イカ塩辛粉末に関する情報提供 (水産加工業者)	水産技術センター浜田庁舎
利用化学科	H27.10.16	水産物利用加工技術相談/ゴマサバ3D凍結品試作 (浜田市)	浜田おさかなセンター

担当部署	年月	会議、集会名/内容等（対象）	場所
利用化学科	H27.10.20	水産物利用加工技術相談/ワカメのベビーリーフ、ハバノリ加工相談（漁業者）	水産技術センター浜田庁舎
利用化学科	H27.10.21	水産関係技術情報提供/リシップ船保冷装置に関する協議（漁業者）	水産技術センター浜田庁舎
利用化学科	H27.10.21	水産物利用加工技術相談/アユ加工品試作結果検討（漁業者、桜江町商工会）	水産技術センター浜田庁舎
利用化学科	H27.10.23	水産物利用加工技術相談/ノドグロ缶詰試作（2回目）（漁業者）	水産技術センター浜田庁舎
利用化学科	H27.10.26	水産物利用加工技術相談/セイゴ加工に関する情報提供（水産加工業者（漁業者））	水産技術センター浜田庁舎
利用化学科	H27.10.29	水産関係技術情報提供/ブリ活け締め講習時に脂質測定方法について提示（水産関係団体、漁業者、市県行政機関）	水産技術センター浜田庁舎
利用化学科	H27.10.30	水産関係技術情報提供/沖底高鮮度魚試食会（水産関係団体、漁業者、市県行政機関）	浜田おさかなセンター
利用化学科	H27.11.4	水産物利用加工技術相談/アマダイの異臭について（水産加工業者）	水産技術センター浜田庁舎
利用化学科	H27.11.12	水産物利用加工技術相談/水産物加工技術相談（水産加工業者）	水産技術センター浜田庁舎
利用化学科	H27.11.12	水産関係技術情報提供/キノコエキスを使ったズワイガニ黒変対策（漁業者、県行政機関）	水産技術センター浜田庁舎
利用化学科	H27.11.13	水産物利用加工技術相談/浜田で水揚げされる主要魚種のイノシン酸含量提供（水産加工業者）	水産技術センター浜田庁舎
利用化学科	H27.11.13	水産物利用加工技術相談/ホンモロコの冷凍方法について（美郷町、養殖業者）	水産技術センター浜田庁舎
利用化学科	H27.11.15	水産物利用加工技術情報提供/ゴマサバの缶詰について（マスコミ）	水産技術センター浜田庁舎
利用化学科	H27.11.19	水産物利用加工技術情報提供/水産物加工（燻製他）技術相談（浜田市）	水産技術センター浜田庁舎
利用化学科	H27.12.1	水産関係技術情報提供/キハタの魚病について（水産関係団体）	水産技術センター浜田庁舎
利用化学科	H27.12.2	水産関係技術情報提供/活け締めに関する技術相談（他県水産関係団体）	水産技術センター浜田庁舎
利用化学科	H27.12.4	水産物利用加工技術相談/浜田市水産加工商品開発検討会試食会（水産加工業者、市県行政機関他）	水産技術センター浜田庁舎
利用化学科	H27.12.7	水産関係技術情報提供/県西部（益田）活け締め講習会打ち合わせ（県行政機関）	水産技術センター浜田庁舎
利用化学科	H27.12.10	水産関係技術情報提供/ブリ活け締め講習会（漁業者、水産関係団体、市県行政機関）	水産技術センター浜田庁舎
利用化学科	H27.12.14	水産関係技術情報提供/県西部（益田）活け締め講習会打ち合わせ（県行政機関）	水産技術センター浜田庁舎
利用化学科	H27.12.14	水産関係技術情報提供/マイクロプレートリーダーを使用した分析に関する情報交換（島根大学）	島根大学 （生物資源科学部）
利用化学科	H27.12.15	水産物利用加工技術相談/出汁パックと缶詰ホームユーステスト打ち合わせ（水産加工業者）	水産技術センター浜田庁舎
利用化学科	H27.12.15	水産関係技術情報提供/天然クエ筋肉中の異物（寄生虫）相談（県行政機関）	水産技術センター浜田庁舎
利用化学科	H27.12.17	水産関係技術情報提供/活け締め講習会（漁業者、水産関係団体、市県行政機関）	JFしまね益田支所

担当部署	年月	会議、集会名/内容等（対象）	場所
利用化学科	H27.12.21	水産関係技術情報提供/ノドグロの脂質について（マスコミ）	水産技術センター浜田庁舎
利用化学科	H27.12.22	水産関係技術情報提供/分析用カレイサンプルの調製（島根大学）	水産技術センター浜田庁舎
利用化学科	H28.1.7	水産物利用加工技術相談/缶詰等加工品開発に対する技術指導（水産加工業者）	水産技術センター浜田庁舎
利用化学科	H28.1.10	水産物利用加工技術相談/イカの塩辛のフリーズドライ試作（水産高校）	水産技術センター浜田庁舎
利用化学科	H28.1.10	水産物利用加工技術相談/刺身用冷凍フィレの製造について（水産加工業者）	水産技術センター浜田庁舎
利用化学科	H28.1.14	水産関係技術情報提供/加工品の衛生管理の評価（水産加工業者）	水産技術センター浜田庁舎
利用化学科	H28.1.18	水産物利用加工技術相談/加工場視察対応（明治学院大学（神門教授））	浜田市内水産加工業者
利用化学科	H28.1.18	水産関係技術情報提供/水産加工試作品 5 種の細菌分析（水産加工業者）	水産技術センター浜田庁舎
利用化学科	H28.1.19	水産物利用加工技術相談/水産施設で作った試作品の販売に関する浜田保健所との打合せ（県行政機関）	水産技術センター浜田庁舎
利用化学科	H28.1.19	水産物利用加工技術相談/県産魚の給食提供に関する協議（市県行政機関、水産加工業者他）	魚商組合
利用化学科	H28.1.19	水産関係技術情報提供/浜田市水産物ブランド化戦略会議専門部会への参画（漁業者、水産関係団体、市県行政機関）	魚商組合
利用化学科	H28.1.20	水産関係技術情報提供/沖底高鮮度商品需要拡大に向けた協議（県行政機関）	水産技術センター浜田庁舎
利用化学科	H28.1.25	水産関係技術情報提供/鮮魚の品質管理に関する相談（県外一般）	水産技術センター浜田庁舎
利用化学科	H28.2.1	水産関係技術情報提供/しまねふるさと食品認証委員会への参画（県行政機関他）	県職員会館
利用化学科	H28.2.2	水産物利用加工技術相談/ホンモロコ加工品の試作（水産養殖加工業者）	水産技術センター浜田庁舎
利用化学科	H28.2.4	水産関係技術情報提供/非食用アジサバ事業について（マスコミ）	隠岐の島町
利用化学科	H28.2.5	水産物利用加工技術相談/エッチュウバイ加工品試作打合せ（水産加工業者）	水産技術センター浜田庁舎
利用化学科	H28.2.5	水産関係技術情報提供/学校給食事業化検討会（県行政機関）	浜田水産事務所
利用化学科	H28.2.8	水産関係技術情報提供/まき網の脂質測定等に関する取材（マスコミ）	水産技術センター浜田庁舎
利用化学科	H28.2.29	水産関係技術情報提供/活ズワイガニの寄生虫に関する情報提供（水産加工業者）	水産技術センター浜田庁舎
利用化学科	H28.3.2	水産物利用加工技術相談/燻製試作（水産加工業者）	水産技術センター浜田庁舎
利用化学科	H28.3.2	水産物利用加工技術相談/ホンモロコ加工品試作（水産加工業者）	水産技術センター浜田庁舎
利用化学科	H28.3.8	水産関係技術情報提供/試作したカキ醤油の塩分測定（水産高校）	水産技術センター浜田庁舎
利用化学科	H28.3.14	水産関係技術情報提供/次世代脂質測定機に関する情報交換（県外企業）	水産技術センター浜田庁舎

担当部署	年月	会議、集会名/内容等（対象）	場所
利用化学科	H28.3.15	水産関係技術情報提供/新しい品質管理技術（B T M）に関する打合せ（海洋大）	東京海洋大学
利用化学科	H28.3.15	水産物利用加工技術相談/しじみエキスを使った出汁醤油の製法について（水産加工業者）	水産技術センター浜田庁舎
利用化学科	H28.3.24	水産関係技術情報提供/海藻利用に関する技術相談（広島工業大学、浜田市他）	水産技術センター浜田庁舎
利用化学科	H28.3.25	水産物利用加工技術相談/イカ塩辛のフリーズドライ試作品の製造（水産高校）	水産技術センター浜田庁舎
利用化学科	H28.3.31	水産関係技術情報提供/タラバガニの表示について（県行政機関）	水産技術センター浜田庁舎

5. 漁業者・県民・企業などからの問い合わせ件数(平成 27 年度)

カテゴリー	担当部署		総計
	漁業生産部	内水面浅海部	
その他問い合わせ	6	1	7
安全安心・衛生	11	1	12
漁業全般	7		7
漁場・環境	4	1	5
魚・水生生物	37	8	45
栽培・養殖		2	2
珍魚・特異現象の記	3		3
利用加工	17		17
総計	85	13	98

6. 発表業績

(1) 学術誌・学会等での発表

発表業績	担当部署	発表者氏名	発表誌・巻(号), 掲載頁, 発行年月
小型水槽を使用したアカアマダイの種苗生産	浅海科	清川智之・堀玲子・佐藤利夫	水産技術.6(2),p.147-159,2014
耳石 Sr:Ca と採集調査から推定された宍道湖産ワカサギの回遊パターン	内水面科	藤川裕司・片山知史・安木茂	水産増殖.62(1),p.1-11,2014
日本海西部海域産ヤナギムシカレイの再生産関係	海洋資源科	今井千文・道根淳・村山達朗	水大校研報.62(1),p.31-38,2013
日本海西部海域産キダイの再生産関係	海洋資源科	今井千文・道根淳・村山達朗	水大校研報.62(3),p.91-97,2014
底びき網で漁獲された魚類数種の鮮度変化	利用化学科	岡本満・沖野晃・井岡久	水産物の利用に関する共同研究.第54集,p.56-57,2014
カレイ塩干品の品質改善について	利用化学科	井岡久・岡本満	水産物の利用に関する共同研究.第54集,p.58-61,2014
海産魚筋肉寄生性ディディモゾイドの遺伝子解析 (英文)	利用化学科	阿部仁一郎・岡本満・前原智史	Acta Parasitologica.59,p.354-358,2014
クロマグロ0歳魚加入量の広域的なリアルタイムモニタリング体制の構築	海洋資源科	大島和浩・鶴岡鯨魚・鈴木伸明・山田浩且・御所豊穂・杉本昌彦・東明浩・高木信夫・寺門弘悦・向井哲也	平成27年度日本水産学会春季大会要旨集,2015
江の川におけるアユ仔魚の降下時間推定の試み	海洋資源科 内水面科	寺門弘悦、曾田一志、赤松良久	全国湖沼河川養殖研究会アユ資源研究部会報告書(平成26年度).p.25-26,2015
宍道湖におけるヤマトシジミの資源量の推移	内水面科	勢村均・向井哲也・若林英人	第6回汽水域研究会網走大会要旨集,2014
島根県東部におけるゴギ生息状況調査(2013年)	内水面科	曾田一志・福井克也・沖野晃	ホシザキグリーン財団研究報告.第18号,103-109,2015
島根県におけるアカムツ未成魚漁獲推定モデルの作成と性能評価	海洋資源科	高澤拓哉・金岩稔・原田泰志・宮原寿恵・道根淳・安木茂	平成26年度日本水産学会春季大会講演要旨集,2014
島根県沖合底びき網漁業における機動的禁漁区の設置によるアカムツ若齢魚の資源保護効果の検討	海洋資源科	宮原寿恵・原田泰志・井上誠章・金岩稔・高澤拓哉・道根淳・沖野晃・村山達朗	平成26年度日本水産学会秋季大会要旨集,2014
島根県沖合におけるアカムツ未成魚漁獲予測モデルの予測能とその効果検証	海洋資源科	高澤拓哉・金岩稔・原田泰志・宮原寿恵・道根淳・沖野晃・村山達朗	2014年度水産海洋学会研究発表大会要旨集,2014

発表業績	担当部署	発表者氏名	発表誌. 巻(号), 掲載頁, 発行年月
島根県浜田地区（浜田港における沖合底びき網漁業構造改革の取組）	海洋資源科	村山達朗・道根淳	日本水産学会第65回漁業懇話会講演会「沿岸域における漁船漁業ビジネスモデル研究」.p.19-23,2015
島根県沖合底びき網漁具の抵抗軽減に関する模型実験	海洋資源科	山根万知・江幡恵吾・沖野晃・鈴木勝也	平成27年度日本水産学会春季大会要旨集,2015
島根県におけるマアジ漁場と水温の関係	海洋資源科	森脇和也	我が国周辺水域資源評価等推進委託事業 日本海ブロック資源評価担当者会議報告（平成27年度）.p.5,2015
島根県沖合底びき網漁業における機動的禁漁区設置によるアカムツ若齢魚の漁獲削減の実証実験	海洋資源科	道根淳・沖野晃・村山達朗・金岩稔・宮原寿恵・高澤拓哉・原田泰志	我が国周辺水域資源評価等推進委託事業 日本海ブロック資源評価担当者会議報告（平成27年度）.p.29-30,2015
宍道湖, 中海におけるワカサギの産卵場と産卵期	内水面科	藤川裕司・片山知史	水産増殖.62(4),p.375-384,2014
冷却時の海水濃度によるタイ類の色調	利用化学科	岡本満・井岡久・石原成嗣・永田善明	水産物の利用に関する共同研究.第55集,p.37-38,2015
沖合底びき網で漁獲されたタイ類の脂質含量	利用化学科	石原成嗣・井岡久・岡本満	水産物の利用に関する共同研究.第55集,p.39-42,2015
養殖ホンモロコの鮮度	利用化学科	岡本満・井岡久・石原成嗣	平成26年度水産利用研究開発推進会議利用加工技術部会研究会資料.p.12-13,2014
沖合底びき網漁業の冷海水使用によるムシガレイの高鮮度化	利用化学科	岡本満・井岡久・石原成嗣・村山達朗・沖野晃・齋藤寛之・細田昇・佐藤勇介・安木茂	平成26年度水産利用研究開発推進会議利用加工技術部会研究会 p.14-15,2014
沖合底びき網で漁獲されたタイ類の脂質含量	利用化学科	石原成嗣・井岡久・岡本満	平成26年度水産利用研究開発推進会議利用加工技術部会研究会 p.36-37,2014
中海のサルボウガイについて	浅海科	開内洋・勢村均	島根大学研究機構汽水域研究センター第22回汽水域研究発表会要旨集,p.33,2015
島根県中海におけるサルボウガイの籠垂下養殖技術の開発について	浅海科	開内洋	平成26年度日本海ブロック水産業関係研究開発推進会議増養殖研究会要旨集,p.18,2015
半屋外 100kl 水槽を用いたイワガキ付着期幼生の生産の試み	栽培漁業科	佐々木正・常盤茂	水産増殖.62(4),p.433-440,2014

(2) 報道実績

日付	新聞社	内容	担当部署
H27.4.3	山陰中央	中海アサリ身入り上々 養殖販売4年目今季初水揚げ 150キロ増400キロ出荷見込む 松江	浅海科
H27.4.26	山陰中央	高津川アユ遡上まだ 「経験ない」漁協懸念 少ない産卵、成長遅れも	内水面科
H27.5.11	みなと新聞	浜田漁港で春の珍事 季節外れマサバ連日水揚げ	海洋資源科
H27.5.15	みなと新聞	2.7倍の674トン 1~3月島根主要3港スルメイカ水揚量	海洋資源科
H27.5.26	読売	高津川アユ やきもき 1日釣り解禁 遡上大幅に遅れ 13年台風など影響か 漁協100万匹放流	内水面科
H27.6.17	山陰中央	「中海赤貝」養殖支援を 漁協湖上設備 溝口知事招き説明	浅海科
H27.7.22	山陰中央	だしパック開発研究 浜田の極小アジ原料 脂質測定技術を応用 県水産技術センター開始	利用化学科
H27.8.12	水産経済	ホンモロコを特産品に 休耕田を活用して養殖 島根県水産技術センター	利用化学科
H27.8.17	みなと新聞	幻の魚料亭から家庭へ 島根県の建設会社 異業種参入で増産	利用化学科
H27.8.20	山陰中央	高津川漁協 アユ禁漁10日前倒し 10月1日から 不漁で親魚保護	内水面科
H27.8.21	山陰中央	宍道湖 アマサギ回復の兆し 3年ぶり卵を確認 斐伊川河口など計13地点 昨夏の低水温 母魚生き残る	内水面科
H27.8.22	山陰中央	マアジ幼魚来遊量 大幅減 日本海西部、昨年比 環境悪化、親魚が減?	海洋資源科
H27.9.2	山陰中央	幻の源流魚 ゴギ 県西部で生息調査へ 県水技 江の川など4水系 絶滅危惧 保護策探る	内水面科
H27.9.2	朝日	「シジミ漁獲安定」 宍道湖 資源量前年の1.2倍	内水面科
H27.9.22	中国	浜田の漁港の巻き網不振 アジ小型化 7月単価ダウン 地元2船団漁獲高55%減	海洋資源科
H27.10.23	山陰中央	小さなイカ実はダイオウ 若い個体 世界初確認	海洋資源科
H27.10.27	山陰中央	中海に生息「シカメガキ」 新たな味覚へ養殖本腰 県水産技術センター 稚貝成育に適す水深帯を探る	浅海科
H27.11.11	山陰中央	シラウオ前年比9割減 島根県が稚魚調査 解禁後の漁獲量危惧 宍道湖七珍 幻の味に?	内水面科
H27.12.1	中国	ゴギ保護へ生息調査 県センター西部全域で 禁漁など有効策探る	内水面科
H27.12.3	中国	小さくたってダイオウイカ 胴長30センチ 浜田で展示	海洋資源科
H27.12.4	みなと新聞	変わる海漁業はいま 西日本の海この10年⑧ 島根県 温暖と寒冷が”同居” ブリ倍増、マイワシ好漁	海洋資源科
H27.12.8	山陰中央	浜田・水産センター 細長い足目の前に! ダイオウイカの若体標本を展示	海洋資源科
H27.12.10	みなと新聞	島根・浜田沖底 ムシガレイ刺身に リシップで高鮮度化実現 県水技センターと連携	利用化学科
H27.12.15	みなと新聞	2年連続首位へ宍道湖シジミ 15年漁3000トン超え 資源回復来年も期待	内水面科
H27.12.15	山陰中央	松江 赤貝生産順調 知事に報告 中海漁業協同組合	浅海科
H27.12.29	山陰中央	ノドグロ資源保護強化 浜田 沖合底引き網全5船団 システム導入 禁漁区を設定 16年春から	海洋資源科
H28.1.8	みなと新聞	浜田沖底 ノドグロを守る! 漁業者が自主規制 水技センターと禁漁区設定	海洋資源科
H28.1.20	山陰中央	赤貝の殻処理 妙案どこに 出荷量増 頭悩ます関係者 ミキサー使用で欠損 手作業は大きな負担	浅海科

7. 開催会議

開催日	名称	開催地	担当部署
H27. 6. 6	沖合底びき網漁業意見交換会	浜田庁舎	海洋資源科
H27. 12. 4	浜田市ものづくり（食）プロジェクト検討会議	浜田庁舎	利用化学科
H28. 1. 27	機動的禁漁区設定による底びき網漁業の管理システム e-MPA の開発に係る平成 27 年度研究推進会議	浜田庁舎	海洋資源科
H28. 2. 5	栽培漁業市場調査担当国会議	浜田庁舎	海洋資源科
H28. 3. 1	中国 5 県公設試験研究機関共同研究（藻場造成技術の確立・ガラモ場）担当国会議	県庁会議棟	浅海科
H28. 3. 3	沖底ブランドデザイン選定会議	浜田庁舎	利用化学科
H28. 3. 17	宍道湖・中海水産資源維持再生構想検討委員会	出雲庁舎	内水面科
H28. 3. 23	「沖合底びき網漁業における省エネ・省力・省人化漁具の開発」報告会	鹿児島大学	海洋資源科