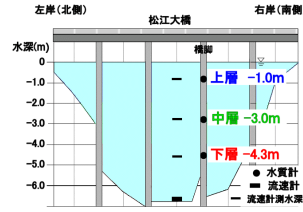


2015年04月 大橋川水質（溶存酸素・塩分・水温・流速）



○ 今月の数値（右表の各種指標についての詳しい解説は月報巻末をご覧ください。）

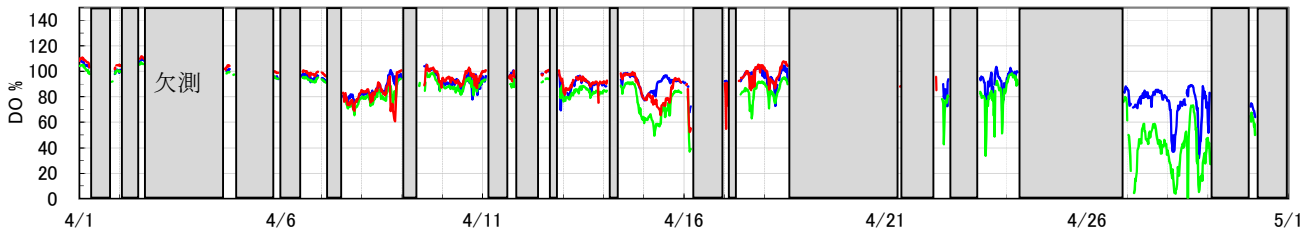
項目	上層	中層	下層	全層
水温 平均値 (°C)	9.4	9.5	9.3	9.4
塩分 平均値 (PSU)	3.2	4.1	6.0	4.4
DO 平均値 (%)	102.9	100.3	104.1	102.4
DO 平均値 (mg/l)	11.6	11.2	11.6	11.4

指標値	上層	中層	下層	全層
(1) 高塩分指数 HSI *	—			35.262
(2) 溶存酸素欠損量 (kg)**	0	0	0	0

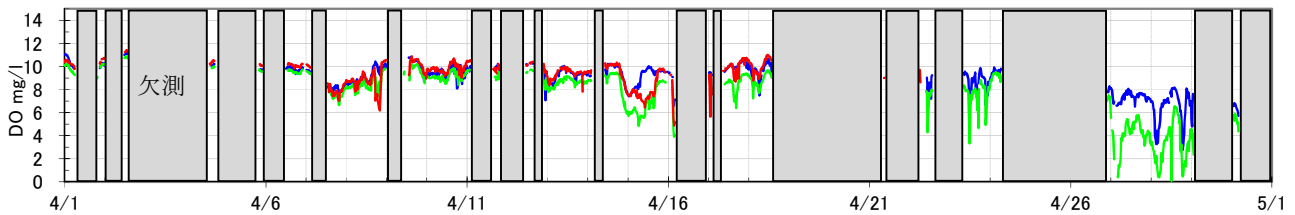
* (1) 高塩分水流入の頻度・強度（数字が大きいほど宍道湖に塩分が多く流入）

** (2) 酸素欠乏の度合い（数字がマイナス側に大きいほど中海から宍道湖に流入する水の酸素欠乏の度合いが高い）

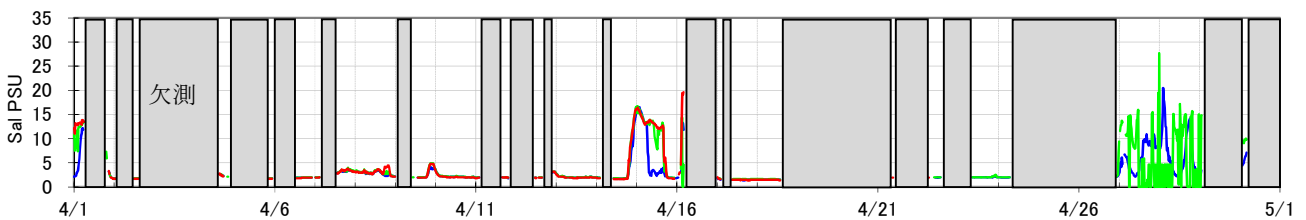
○ 溶存酸素(DO) (%) グラフの色 上層(-1.0m): 青線 中層(-3.0m): 緑線 下層(-4.3m): 赤線



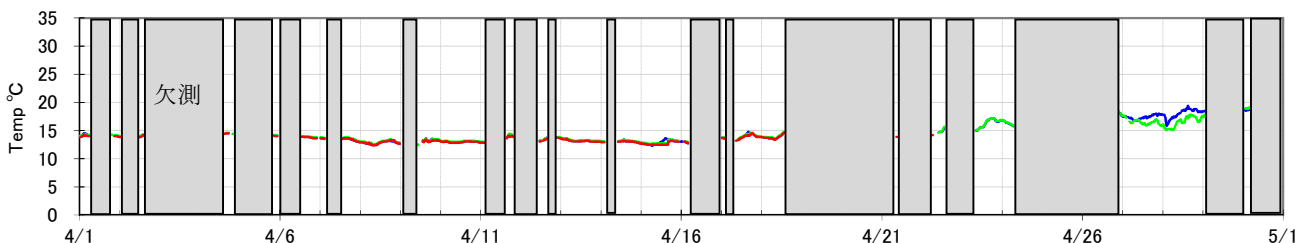
○ 溶存酸素(DO) (mg/l)



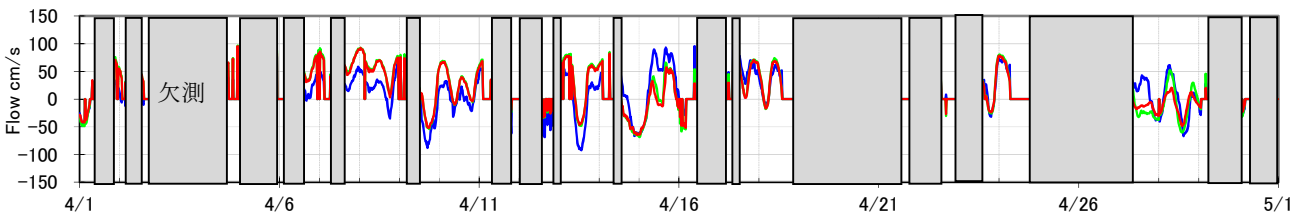
○ 塩分 (PSU)



○ 水温 (°C)



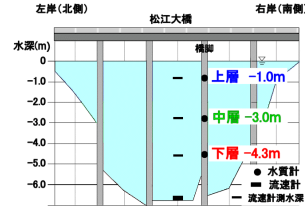
○ 流速 (cm/s) 宍道湖→中海: +



【注意】

2015年05月および2015年06月の大橋川水質（溶存酸素・塩分・水温・流速）については、観測機器の不具合によりデータ収集ができなかったため、グラフ等の掲載をしていません。

2015年07月 大橋川水質（溶存酸素・塩分・水温・流速）



○ 今月の数値（右表の各種指標についての詳しい解説は月報巻末をご覧ください。）

項目	上層	中層	下層	全層
水温 平均値 (°C)	26.2	25.8	25.8	25.9
塩分 平均値 (PSU)	7.5	9.7	10.6	9.3
DO 平均値 (%)	67.1	66.2	49.4	59.3
DO 平均値 (mg/l)	5.2	5.3	3.8	4.6

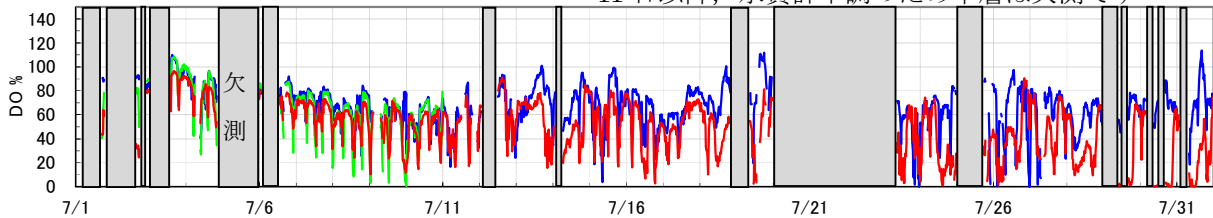
指標値	上層	中層	下層	全層
(1) 高塩分指数 HSI *	—			97,926
(2) 溶存酸素欠損量 (kg)**	-27,137	-19,556	-108,148	-154,842

* (1) 高塩分水流入の頻度・強度（数字が大きいくほど宍道湖に塩分が多く流入）

** (2) 酸素欠乏の度合い（数字がマイナス側に大きいほど中海から宍道湖に流入する水の酸素欠乏の度合いが高い）

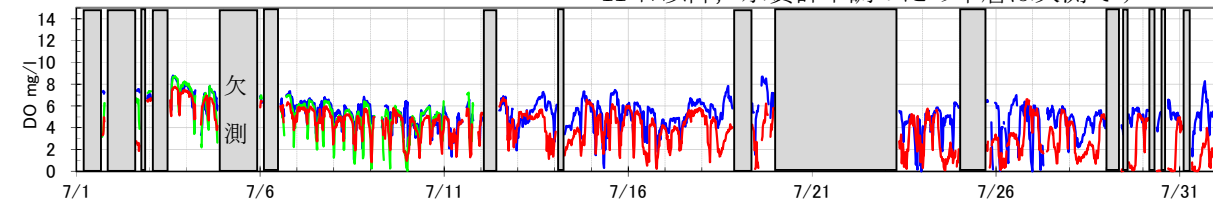
○ 溶存酸素 (DO) (%) グラフの色 上層(-1.0m):— 中層(-3.0m):— 下層(-4.3m):—

11日以降、水質計不調のため中層は欠測です

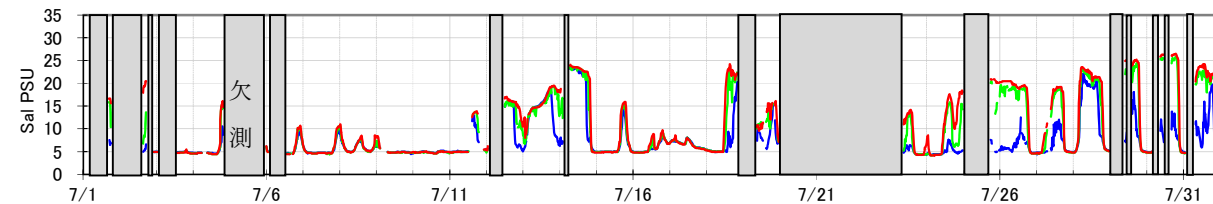


○ 溶存酸素 (DO) (mg/l)

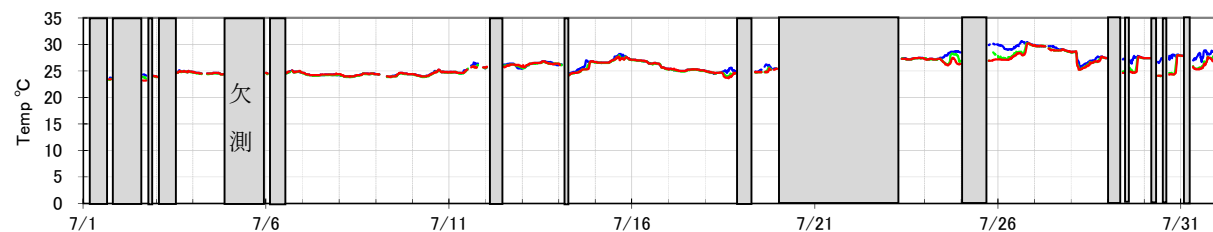
11日以降、水質計不調のため中層は欠測です



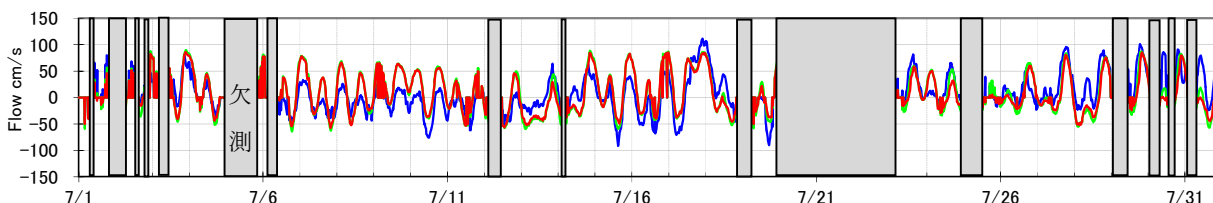
○ 塩分 (PSU)



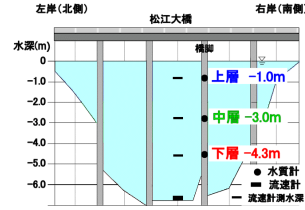
○ 水温 (°C)



○ 流速 (cm/s) 宍道湖→中海: +



2015年08月 大橋川水質（溶存酸素・塩分・水温・流速）



○ 今月の数値（右表の各種指標についての詳しい解説は月報巻末をご覧ください。）

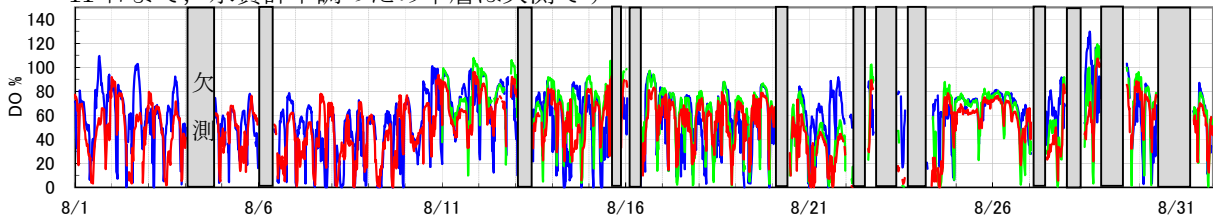
項目	上層	中層	下層	全層
水温 平均値 (°C)	29.2	29.1	29.1	29.1
塩分 平均値 (PSU)	9.4	11.8	12.9	11.4
DO 平均値 (%)	57.1	60.7	51.3	55.8
DO 平均値 (mg/l)	4.2	4.5	3.7	4.1

指標値	上層	中層	下層	全層
(1) 高塩分指数 HSI *		—		158,476
(2) 溶存酸素欠損量 (kg) **	-115,000	-259,290	-154,220	-528,509

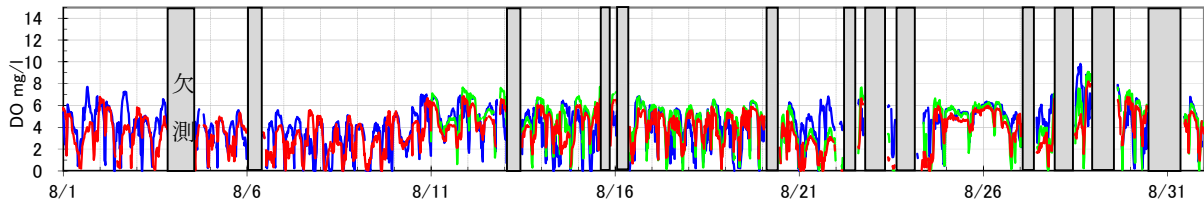
* (1) 高塩分水流入の頻度・強度（数字が大きいほど宍道湖に塩分が多く流入）

** (2) 酸素欠乏の度合い（数字がマイナス側に大きいほど中海から宍道湖に流入する水の酸素欠乏の度合いが高い）

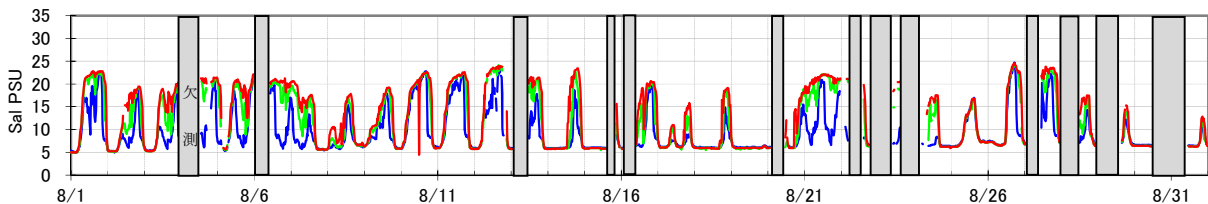
○ 溶存酸素(DO) (%) グラフの色 上層(-1.0m):— 中層(-3.0m):— 下層(-4.3m):—
11日まで、水質計不調のため中層は欠測です



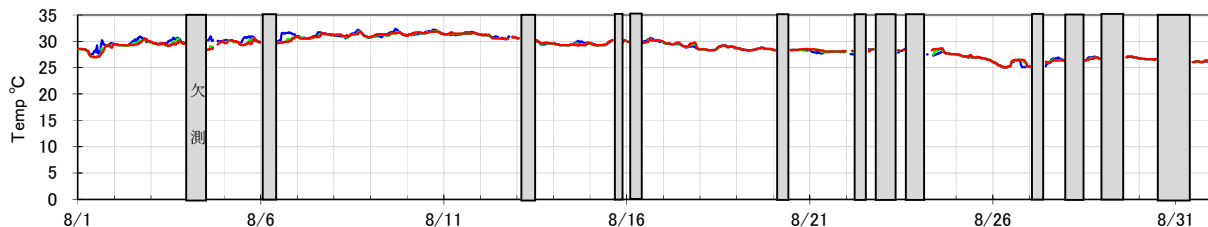
○ 溶存酸素(DO) (mg/l)



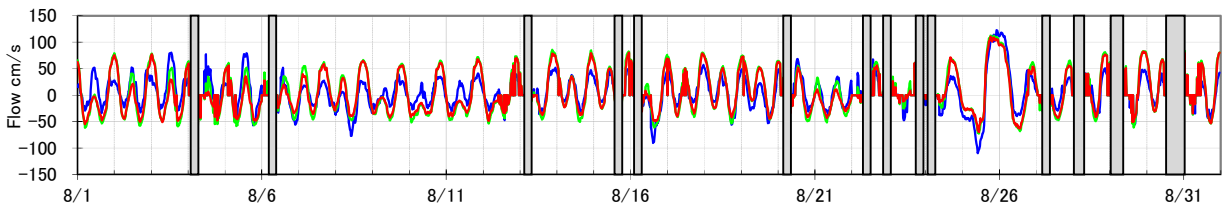
○ 塩分 (PSU)



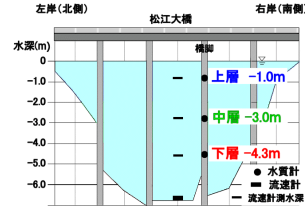
○ 水温 (°C)



○ 流速 (cm/s) 宍道湖→中海: +



2015年09月 大橋川水質（溶存酸素・塩分・水温・流速）



○ 今月の数値（右表の各種指標についての詳しい解説は月報巻末をご覧ください。）

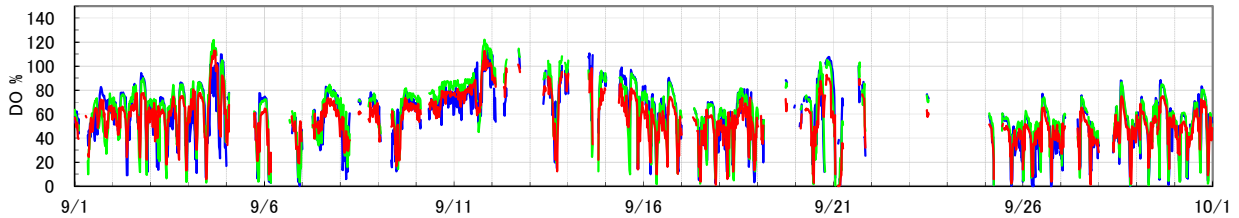
項目	上層	中層	下層	全層
水温 平均値 (°C)	23.9	23.9	23.9	23.9
塩分 平均値 (PSU)	5.2	5.2	5.2	5.2
DO 平均値 (%)	58.6	60.7	56.0	58.4
DO 平均値 (mg/l)	4.8	5.0	4.6	4.8

指標値	上層	中層	下層	全層
(1) 高塩分指数 HSI *	—	—	—	1,478
(2) 溶存酸素欠損量 (kg)**	30,568	-146,608	-89,739	-205,779

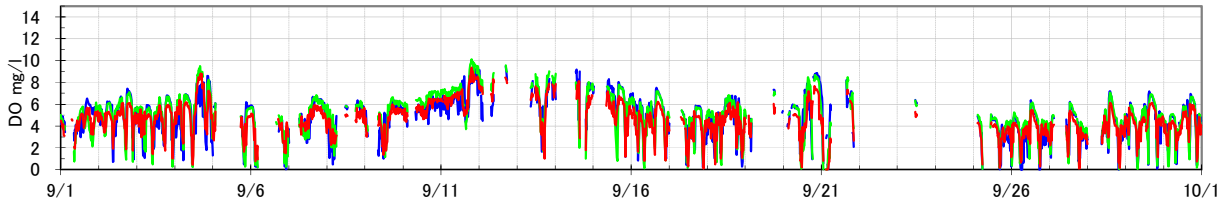
* (1) 高塩分水流入の頻度・強度（数字が大きいほど宍道湖に塩分が多く流入）

** (2) 酸素欠乏の度合い（数字がマイナス側に大きいほど中海から宍道湖に流入する水の酸素欠乏の度合いが高い）

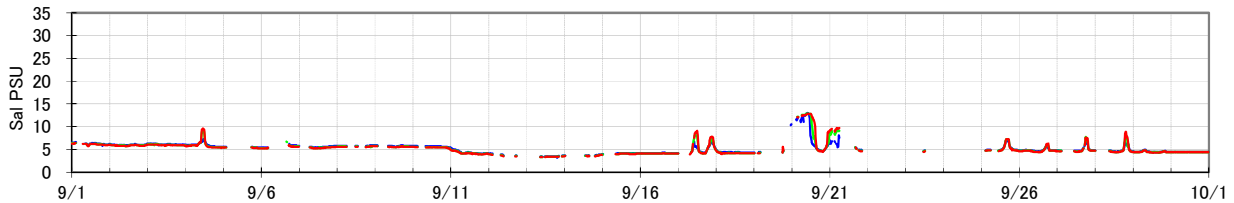
○ 溶存酸素 (DO) (%) グラフの色 上層(-1.0m):— 中層(-3.0m):— 下層(-4.3m):—



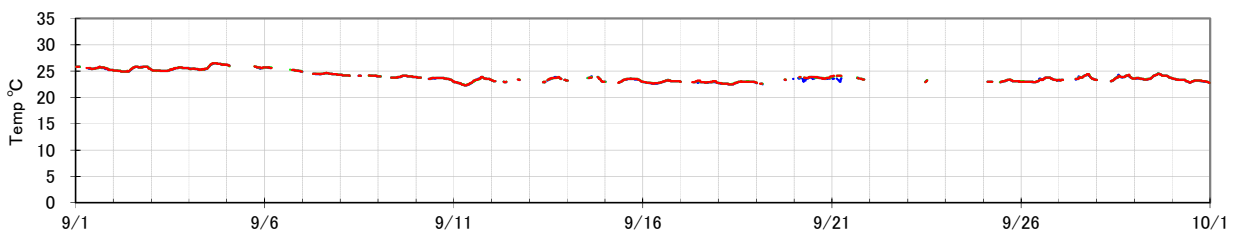
○ 溶存酸素 (DO) (mg/l)



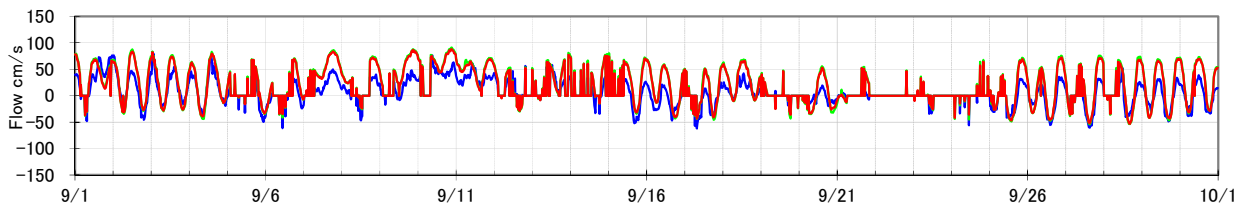
○ 塩分 (PSU)



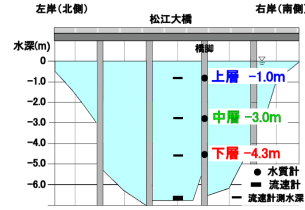
○ 水温 (°C)



○ 流速 (cm/s) 宍道湖→中海: +



2015年10月 大橋川水質（溶存酸素・塩分・水温・流速）



○ 今月の数値（右表の各種指標についての詳しい解説は月報巻末をご覧ください。）

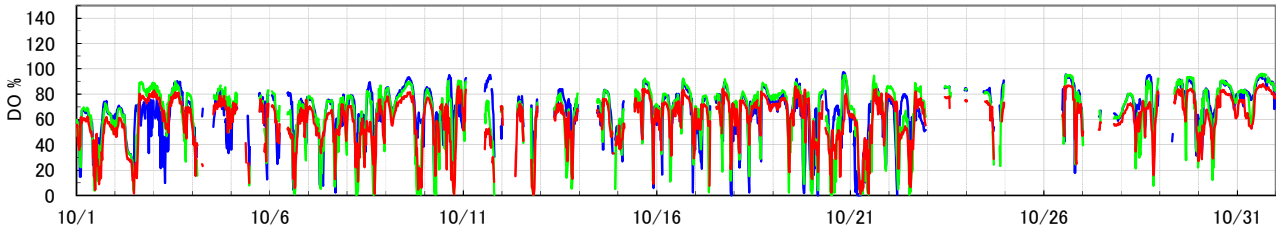
項目	上層	中層	下層	全層
水温 平均値 (°C)	19.8	20.1	20.1	20.0
塩分 平均値 (PSU)	7.3	8.6	9.2	8.4
DO 平均値 (%)	65.8	64.3	60.1	63.4
DO 平均値 (mg/l)	5.8	5.6	5.2	5.5

指標値	上層	中層	下層	全層
(1) 高塩分指数 HSI *	—	—	—	77.826
(2) 溶存酸素欠損量 (kg)**	8,025	-225,457	-90,203	-307,634

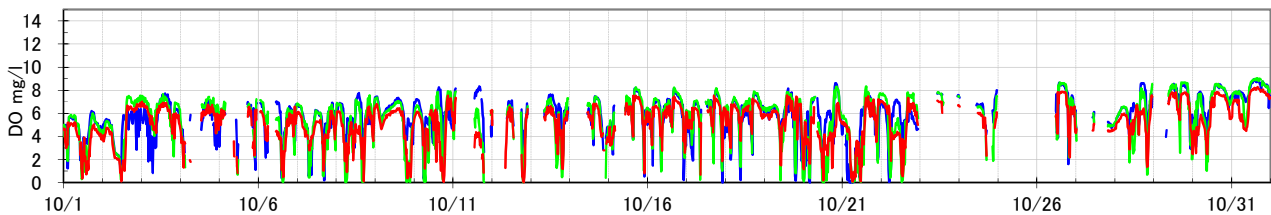
* (1) 高塩分水流入の頻度・強度（数字が大きいほど宍道湖に塩分が多く流入）

** (2) 酸素欠乏の度合い（数字がマイナス側に大きいほど中海から宍道湖に流入する水の酸素欠乏の度合いが高い）

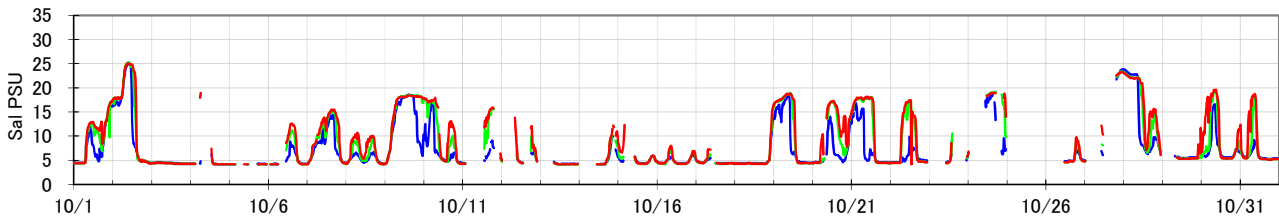
○ 溶存酸素 (DO) (%) グラフの色 上層(-1.0m):— 中層(-3.0m):— 下層(-4.3m):—



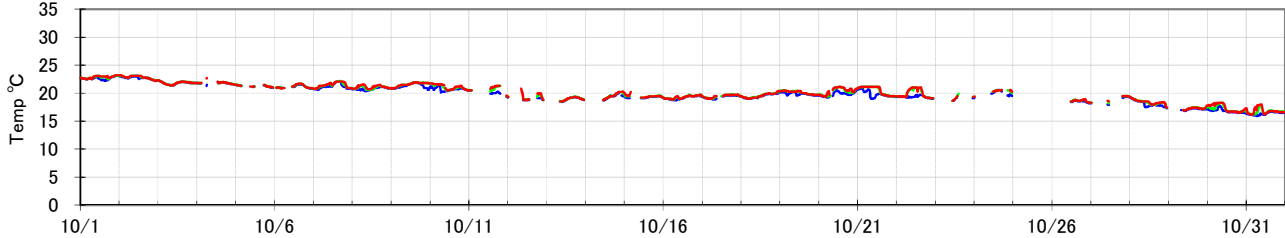
○ 溶存酸素 (DO) (mg/l)



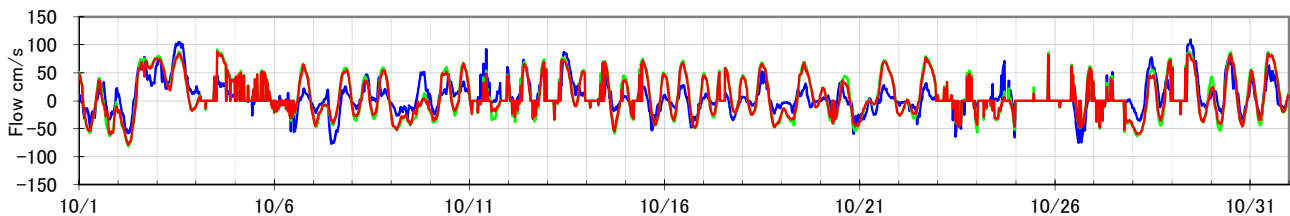
○ 塩分 (PSU)



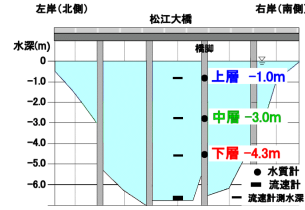
○ 水温 (°C)



○ 流速 (cm/s) 宍道湖→中海: +



2015年11月 大橋川水質（溶存酸素・塩分・水温・流速）



○ 今月の数値（右表の各種指標についての詳しい解説は月報巻末をご覧ください。）

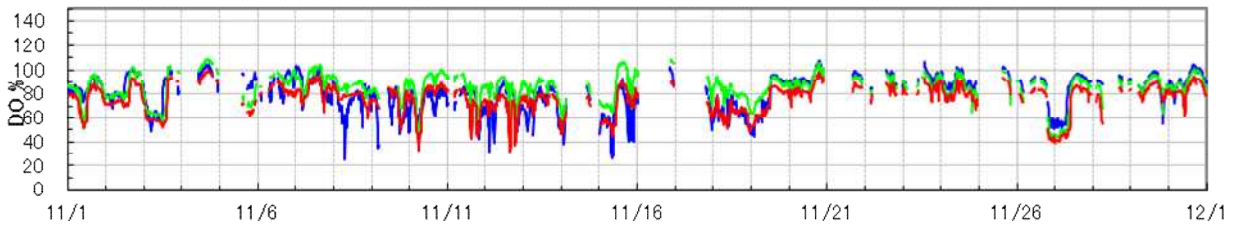
項目	上層	中層	下層	全層
水温 平均値 (°C)	15.4	15.6	15.7	15.6
塩分 平均値 (PSU)	8.0	9.1	9.3	8.8
DO 平均値 (%)	81.1	85.4	76.2	80.9
DO 平均値 (mg/l)	7.8	8.1	7.2	7.7

指標値	上層	中層	下層	全層
(1) 高塩分指数 HSI *	—	—	—	78.212
(2) 溶存酸素欠損量 (kg)**	-2,130	0	0	-2,130

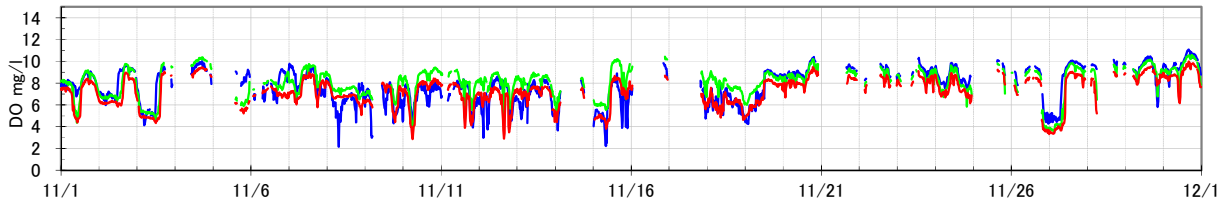
* (1) 高塩分水流入の頻度・強度（数字が大きいほど宍道湖に塩分が多く流入）

** (2) 酸素欠乏の度合い（数字がマイナス側に大きいほど中海から宍道湖に流入する水の酸素欠乏の度合いが高い）

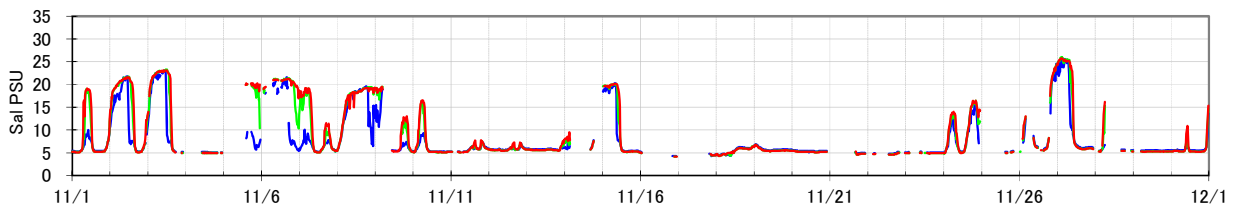
○ 溶存酸素 (DO) (%) グラフの色 上層(-1.0m):— 中層(-3.0m):— 下層(-4.3m):—



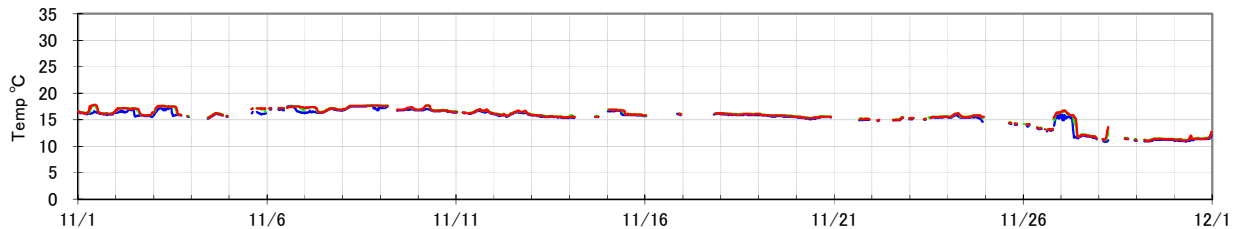
○ 溶存酸素 (DO) (mg/l)



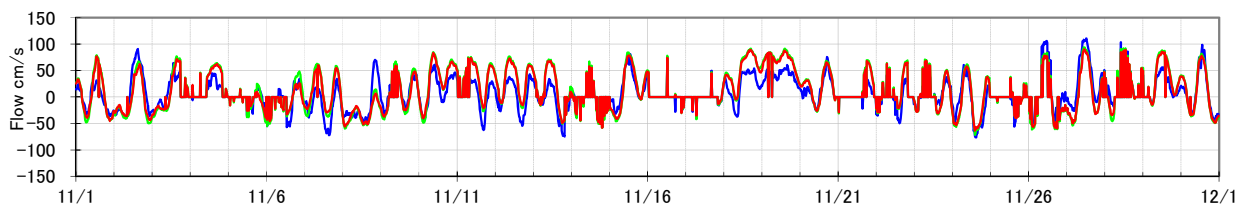
○ 塩分 (PSU)



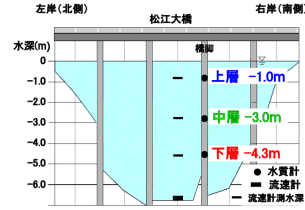
○ 水温 (°C)



○ 流速 (cm/s) 宍道湖→中海: +



2015年12月 大橋川水質（溶存酸素・塩分・水温・流速）



○ 今月の数値（右表の各種指標についての詳しい解説は月報巻末をご覧ください。）

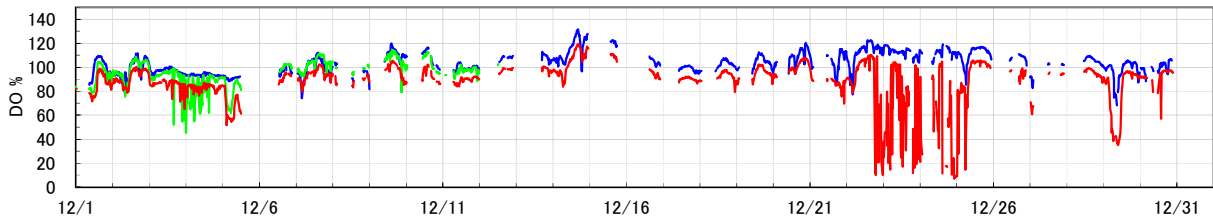
項目	上層	中層	下層	全層
水温 平均値 (°C)	9.2	10.2	9.6	9.5
塩分 平均値 (PSU)	5.5	7.7	6.5	6.3
DO 平均値 (%)	103.4	94.8	87.7	95.4
DO 平均値 (mg/l)	11.5	10.2	9.6	10.5

指標値	上層	中層	下層	全層
(1) 高塩分指数 HSI *		—		26,812
(2) 溶存酸素欠損量 (kg)**	0	0	525	525

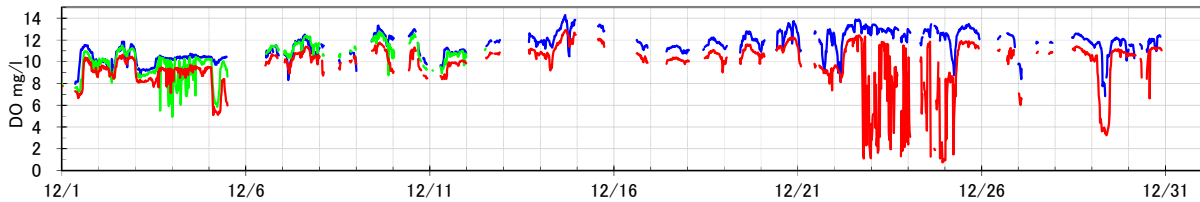
* (1) 高塩分水流入の頻度・強度（数字が大きいかほど宍道湖に塩分が多く流入）

** (2) 酸素欠乏の度合い（数字がマイナス側に大きいほど中海から宍道湖に流入する水の酸素欠乏の度合いが高い）

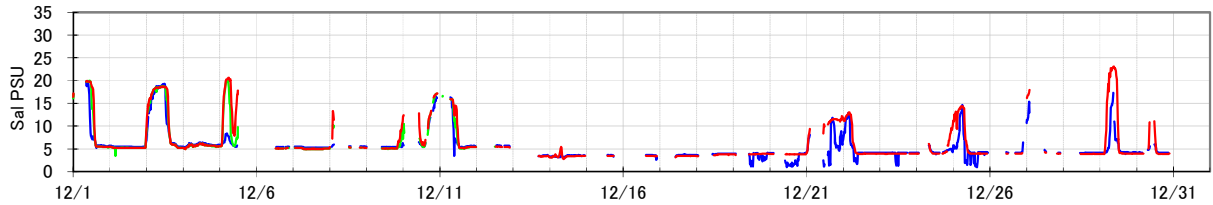
○ 溶存酸素 (DO) (%) グラフの色 上層(-1.0m): — 中層(-3.0m): — 下層(-4.3m): —



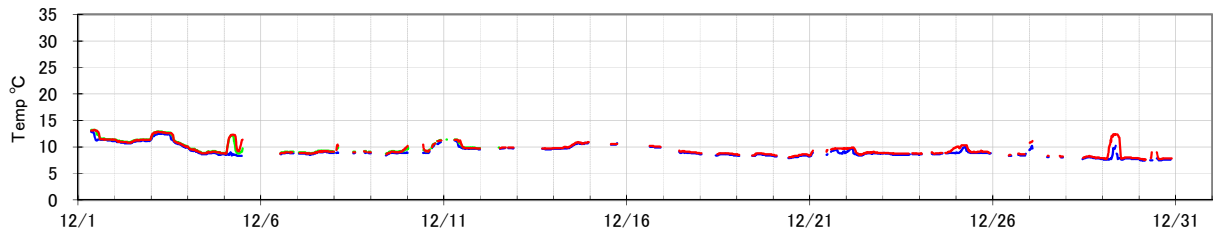
○ 溶存酸素 (DO) (mg/l)



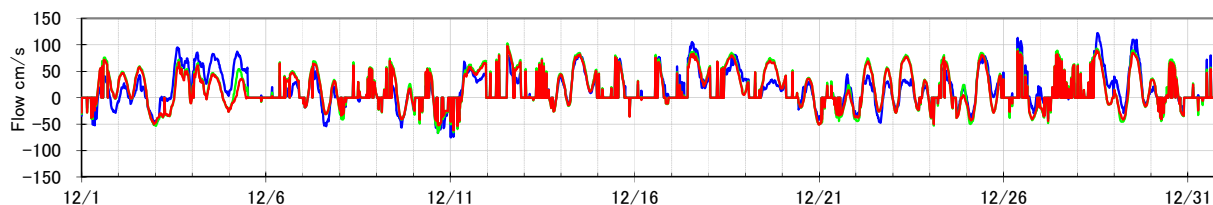
○ 塩分 (PSU)



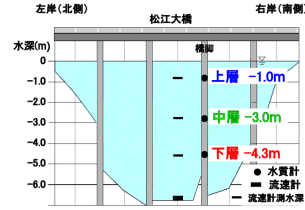
○ 水温 (°C)



○ 流速 (cm/s) 宍道湖→中海: +



2016年01月 大橋川水質（溶存酸素・塩分・水温・流速）



※ 中層の水質データは欠測となっています。(機器故障のため)

○ 今月の数値（右表の各種指標についての詳しい解説は月報巻末をご覧ください。）

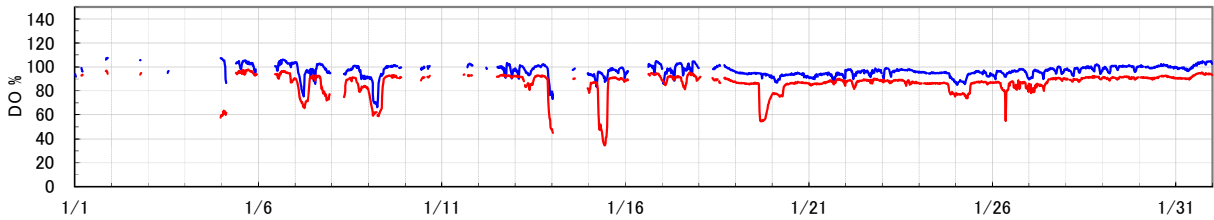
項目	上層	中層	下層	全層
水温 平均値 (°C)	4.9	#DIV/0!	5.6	5.2
塩分 平均値 (PSU)	5.6	#DIV/0!	7.0	6.3
DO 平均値 (%)	96.5	#DIV/0!	86.0	91.3
DO 平均値 (mg/l)	12.0	#DIV/0!	10.5	11.2

指標値	上層	中層	下層	全層
(1) 高塩分指数 HSI *	—			53.204
(2) 溶存酸素欠損量 (kg)**	0	0	0	0

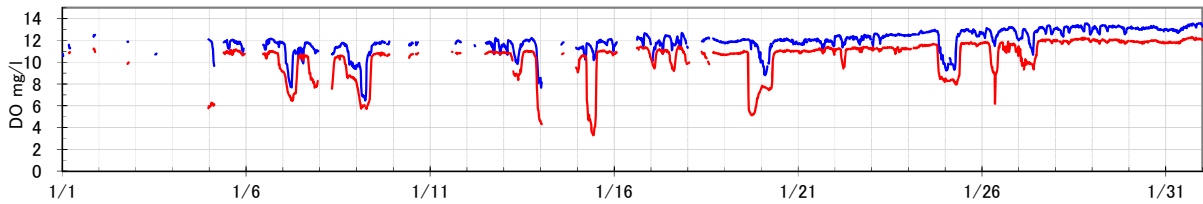
* (1) 高塩分水流入の頻度・強度（数字が大きいかほど宍道湖に塩分が多く流入）

** (2) 酸素欠乏の度合い（数字がマイナス側に大きいかほど中海から宍道湖に流入する水の酸素欠乏の度合いが高い）

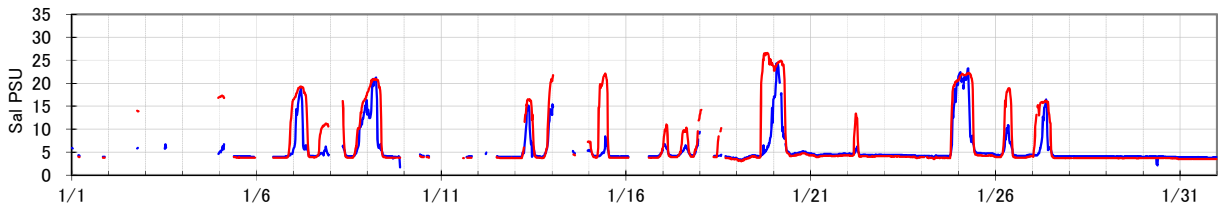
○ 溶存酸素 (DO) (%) グラフの色 上層(-1.0m):— 中層(-3.0m):— 下層(-4.3m):—



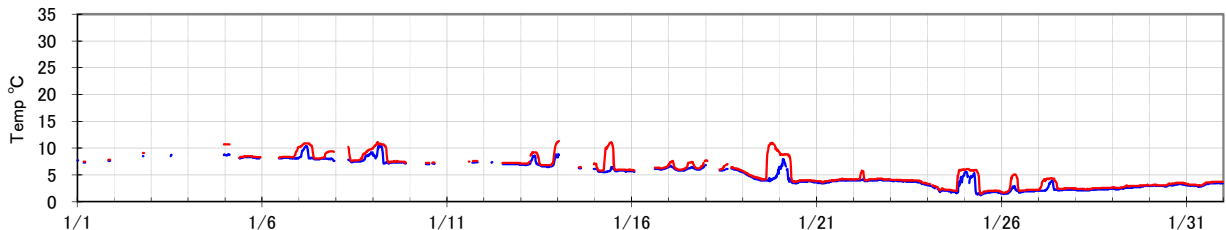
○ 溶存酸素 (DO) (mg/l)



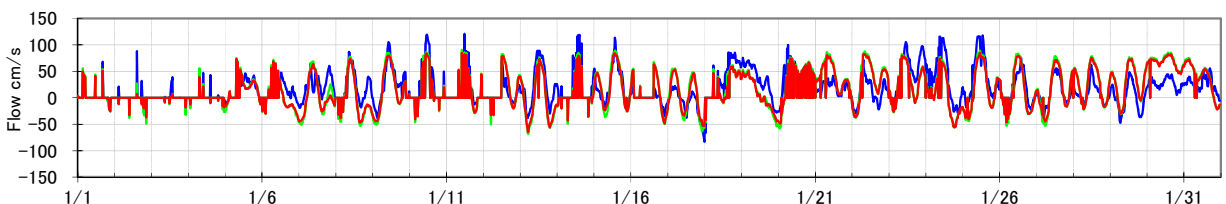
○ 塩分 (PSU)



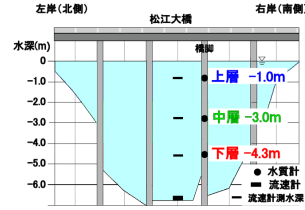
○ 水温 (°C)



○ 流速 (cm/s) 宍道湖→中海: +



2016年02月 大橋川水質（溶存酸素・塩分・水温・流速）



項目	上層	中層	下層	全層
水温 平均値 (°C)	5.8	6.4	6.1	6.1
塩分 平均値 (PSU)	3.9	4.8	4.8	4.5
DO 平均値 (%)	102.3	101.2	92.6	98.6
DO 平均値 (mg/l)	12.5	12.1	11.2	11.9

指標値	上層	中層	下層	全層
(1) 高塩分指数 HSI *		—		20,960
(2) 溶存酸素欠損量 (kg)**	0	0	0	0

* (1) 高塩分水流入の頻度・強度（数字が大きいかほど宍道湖に塩分が多く流入）

** (2) 酸素欠乏の度合い（数字がマイナス側に大きいほど中海から宍道湖に流入する水の酸素欠乏の度合いが高い）

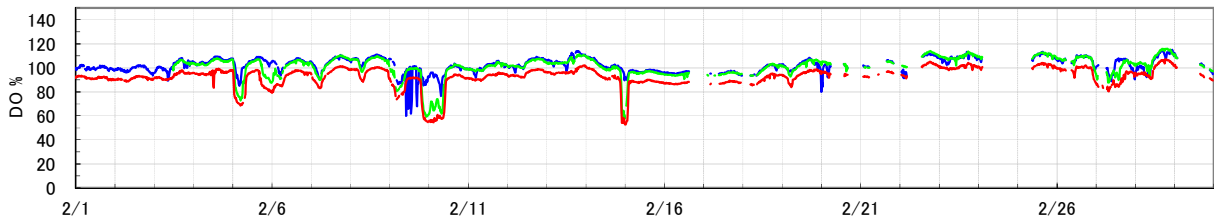
○ 今月の数値（右表の各種指標についての詳しい解説は月報巻末をご覧ください。）

○ 溶存酸素 (DO) (%) グラフの色 上層(-1.0m):— 中層(-3.0m):— 下層(-4.3m):—

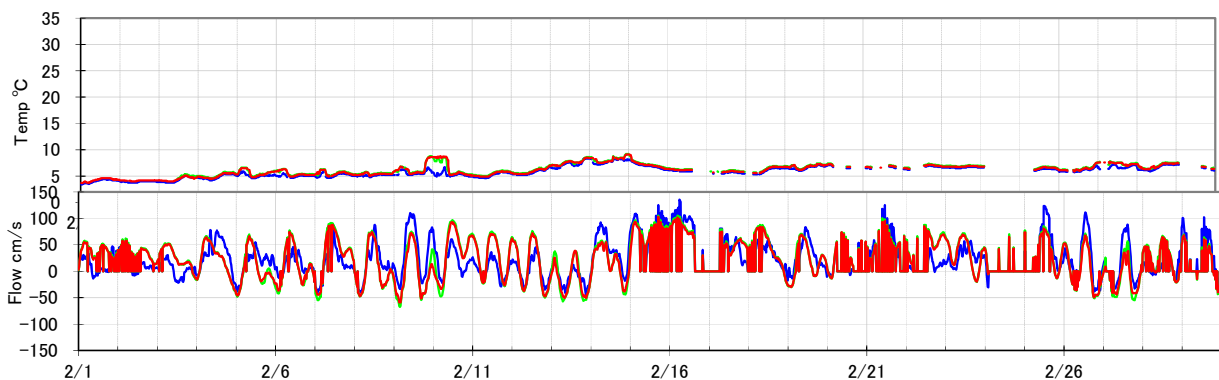
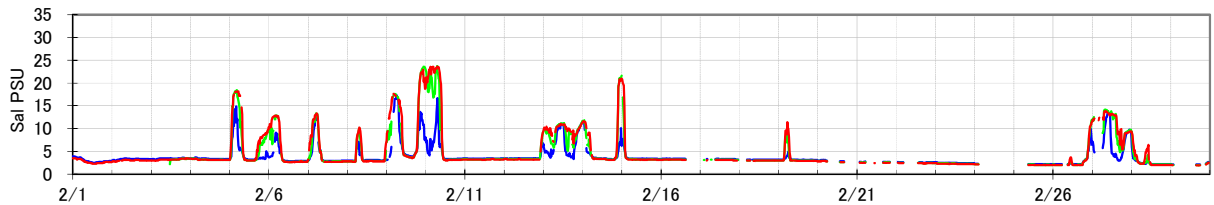
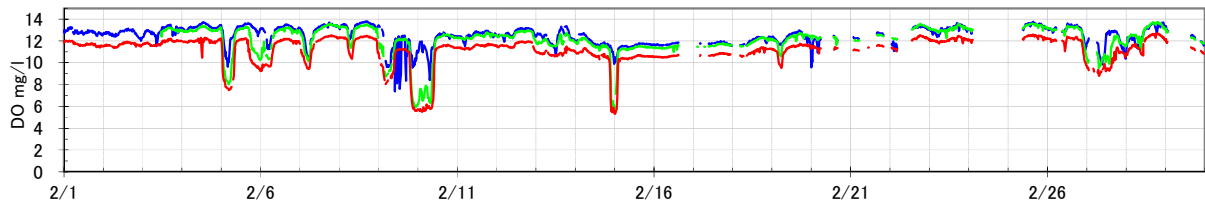
○ 溶存酸素 (DO) (mg/l)

○ 塩分 (PSU)

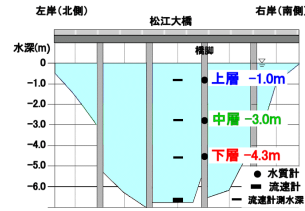
○ 水温 (°C)



○ 流速 (cm/s) 宍道湖→中海: +



2016年3月 大橋川水質（溶存酸素・塩分・水温・流速）



○ 今月の数値（右表の各種指標についての詳しい解説は月報巻末をご覧ください。）

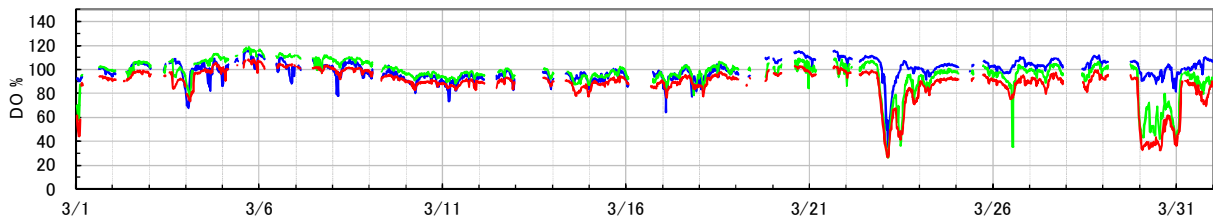
項目	上層	中層	下層	全層
水温 平均値 (°C)	9.9	10.1	10.0	10.0
塩分 平均値 (PSU)	3.6	5.1	5.4	4.7
DO 平均値 (%)	99.0	95.7	88.2	94.3
DO 平均値 (mg/l)	11.0	10.5	9.7	10.4

指標値	上層	中層	下層	全層
(1) 高塩分指数 HSI *		—		40,992
(2) 溶存酸素欠損量 (kg) **	0	0	0	0

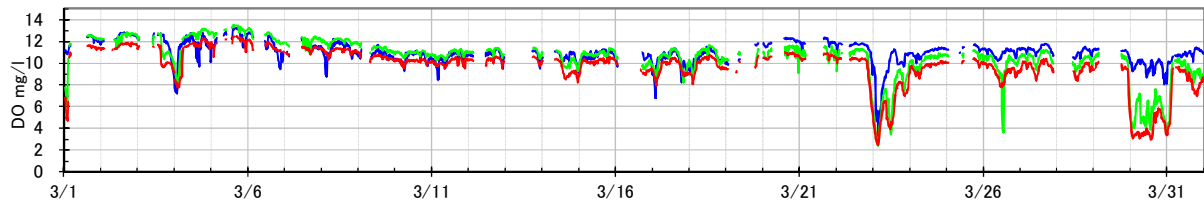
* (1) 高塩分水流入の頻度・強度（数字が大きいくほど宍道湖に塩分が多く流入）

** (2) 酸素欠乏の度合い（数字がマイナス側に大きいほど中海から宍道湖に流入する水の酸素欠乏の度合いが高い）

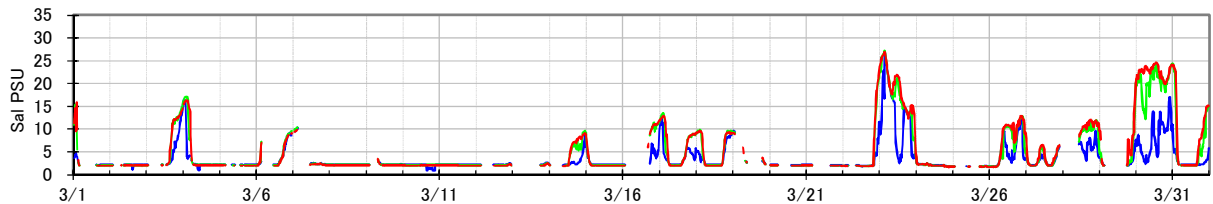
○ 溶存酸素(DO) (%) グラフの色 上層(-1.0m): — 中層(-3.0m): — 下層(-4.3m): —



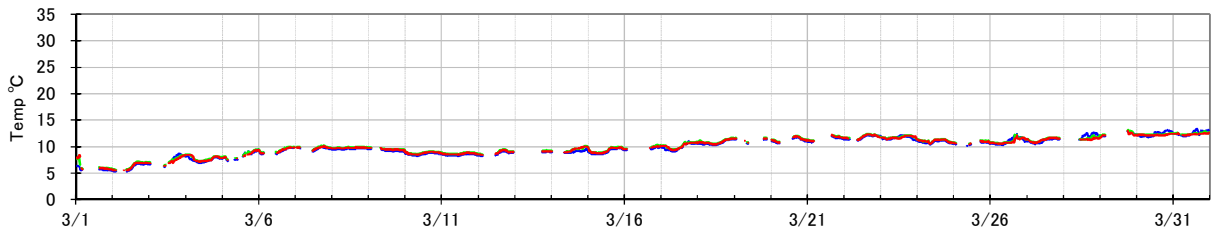
○ 溶存酸素(DO) (mg/l)



○ 塩分 (PSU)



○ 水温 (°C)



○ 流速 (cm/s) 宍道湖→中海: +

