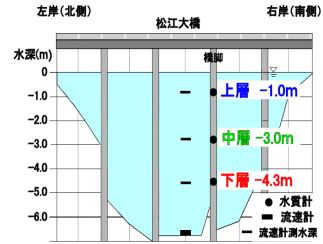


2014年4月 大橋川水質（溶存酸素・塩分・水温・流速）



○ 今月の数値（右表の各種指標についての詳しい解説はホームページをご覧ください。）

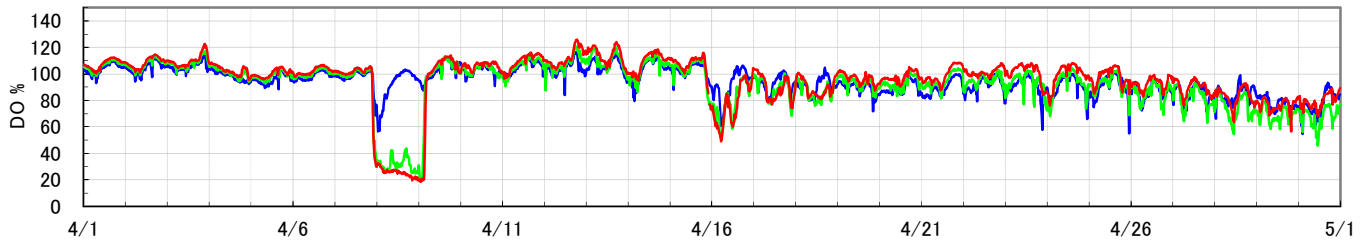
項目	上層	中層	下層	全層
水温 平均値 (°C)	15	14.6	14.4	14.6
塩分 平均値 (PSU)	4	5.8	6.2	5.3
DO 平均値 (%)	95	92.1	95.7	94.1
DO 平均値 (mg/l)	9	9.1	9.5	9.3

指標値	上層	中層	下層	全層
(1) 高塩分指数 HSI *	—			68.376
(2) 溶存酸素欠損量 (kg)**	0	0	0	0

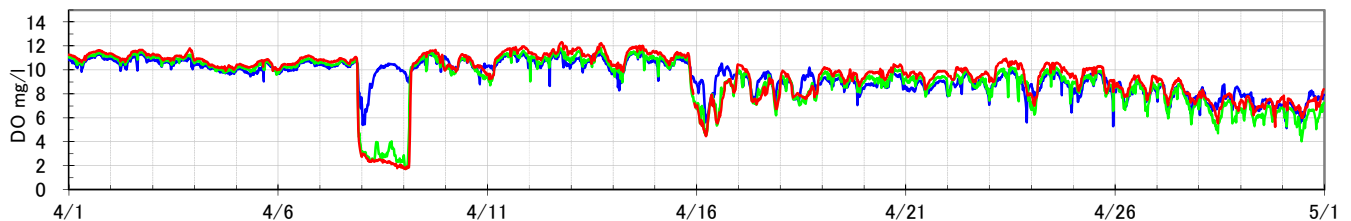
* (1) 高塩分水流入の頻度・強度（数字が大きいほど宍道湖に塩分が多く流入）

** (2) 酸素欠乏の度合い（数字がマイナス側に大きいほど中海から宍道湖に流入する水の酸素欠乏の度合いが高い）

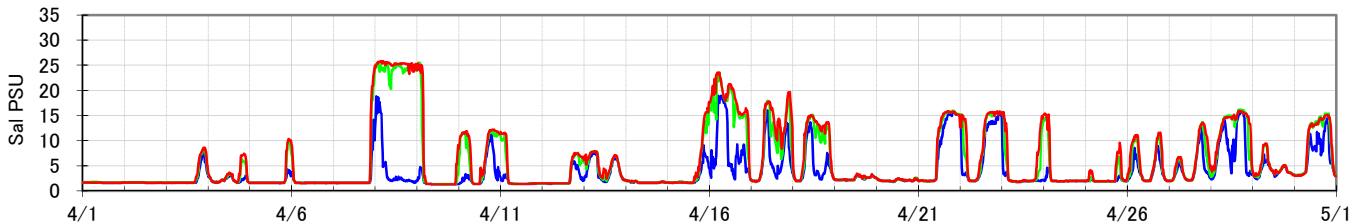
○ 溶存酸素(DO) (%) グラフの色 上層(-1.0m): 上層(-1.0m): 中層(-3.0m): 下層(-4.3m):



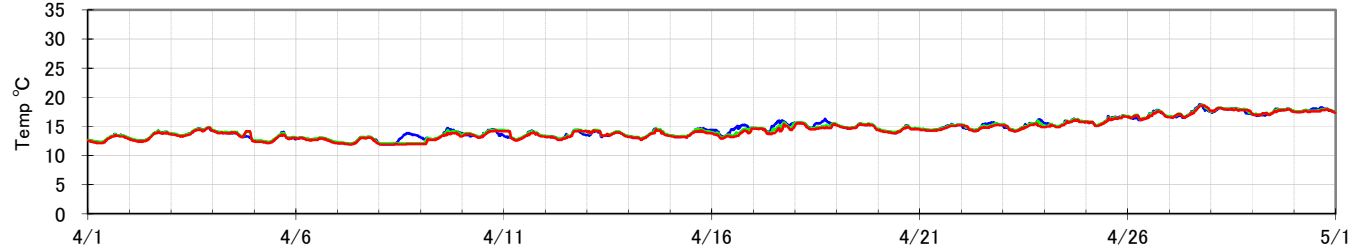
○ 溶存酸素(DO) (mg/l)



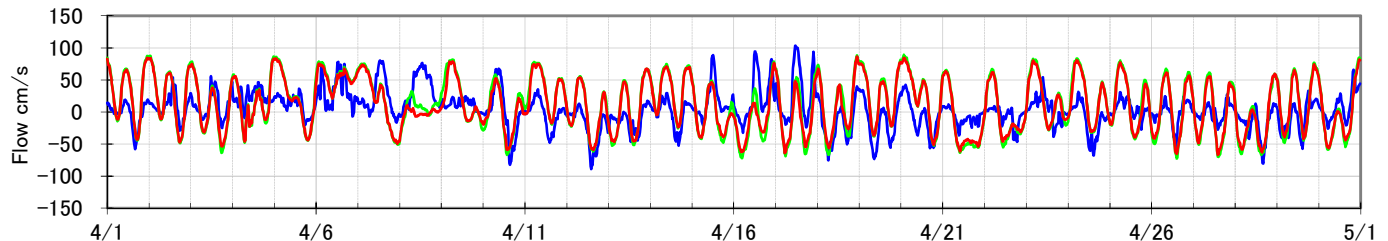
○ 塩分 (PSU)



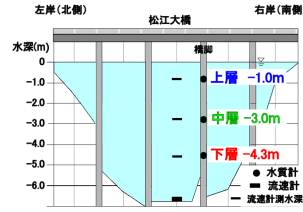
○ 水温 (°C)



○ 流速 (cm/s) 宍道湖→中海: +



2014年05月 大橋川水質（溶存酸素・塩分・水温・流速）



○ 今月の数値（右表の各種指標についての詳しい解説は月報巻末をご覧ください。）

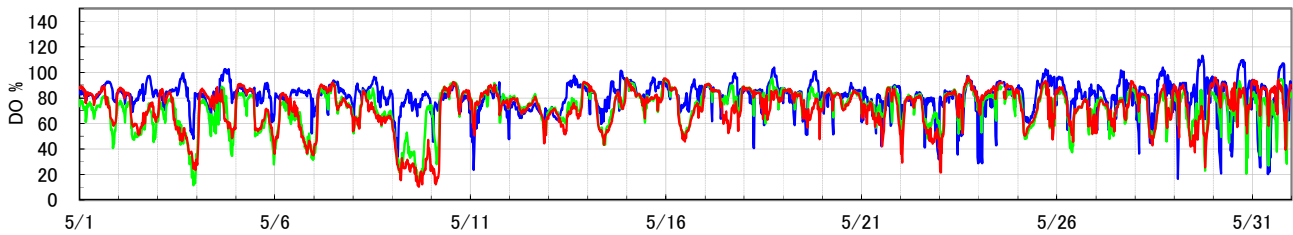
項目	上層	中層	下層	全層
水温 平均値 (°C)	20	19.6	19.4	19.6
塩分 平均値 (PSU)	7	10.8	11.6	9.9
DO 平均値 (%)	81	71.7	72.0	74.9
DO 平均値 (mg/l)	7	6.2	6.2	6.5

指標値	上層	中層	下層	全層
(1) 高塩分指数 HSI *	—			198,650
(2) 溶存酸素欠損量 (kg)**	91	-5,558	-6,161	-11,628

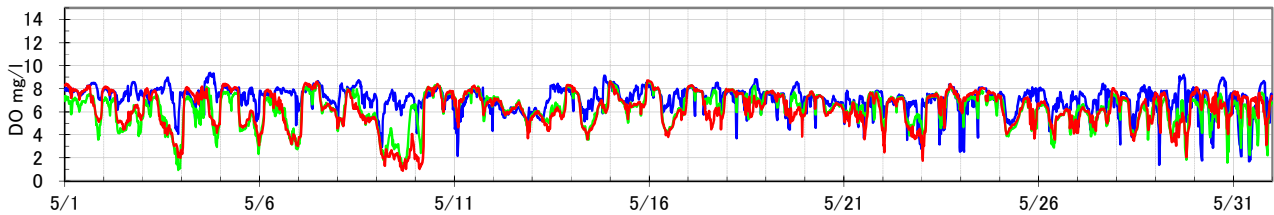
* (1) 高塩分水流入の頻度・強度（数字が大きいかほど宍道湖に塩分が多く流入）

** (2) 酸素欠乏の度合い（数字がマイナス側に大きいかほど中海から宍道湖に流入する水の酸素欠乏の度合いが高い）

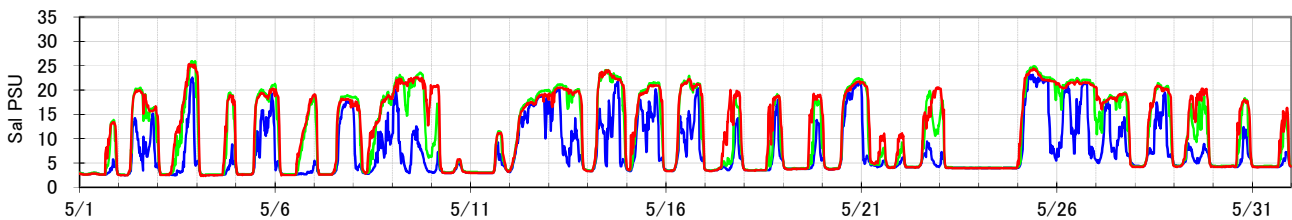
○ 溶存酸素(DO) (%) グラフの色 上層(-1.0m): — 中層(-3.0m): — 下層(-4.3m): —



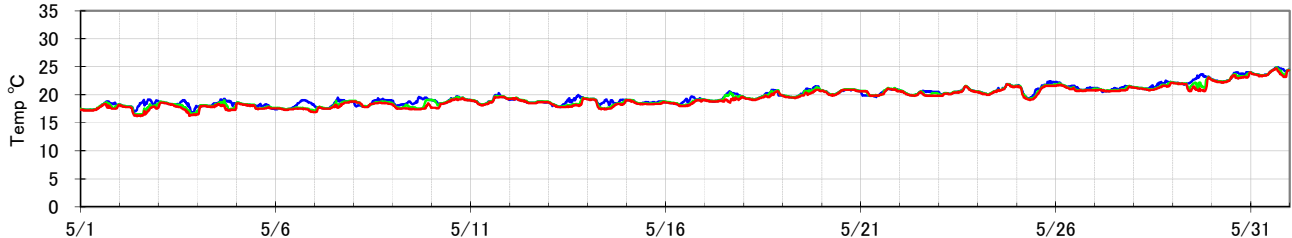
○ 溶存酸素(DO) (mg/l)



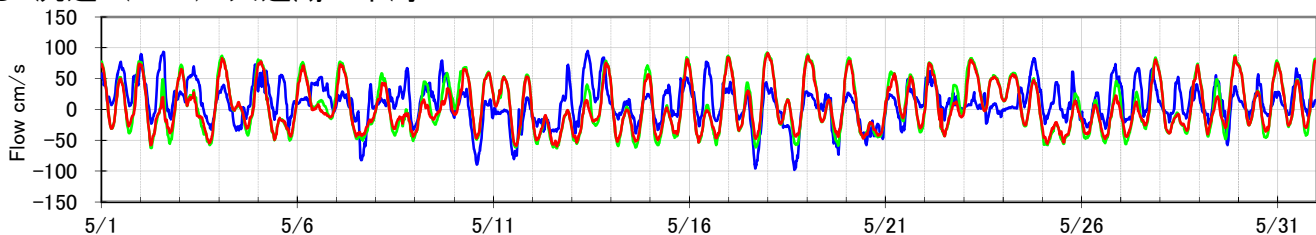
○ 塩分 (PSU)



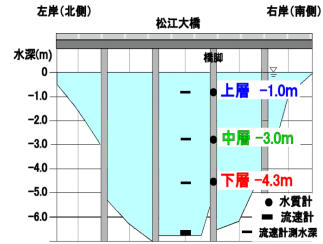
○ 水温 (°C)



○ 流速 (cm/s) 宍道湖→中海: +



2014年6月 大橋川水質（溶存酸素・塩分・水温・流速）



○ 今月の数値（右表の各種指標についての詳しい解説はホームページをご覧ください。）

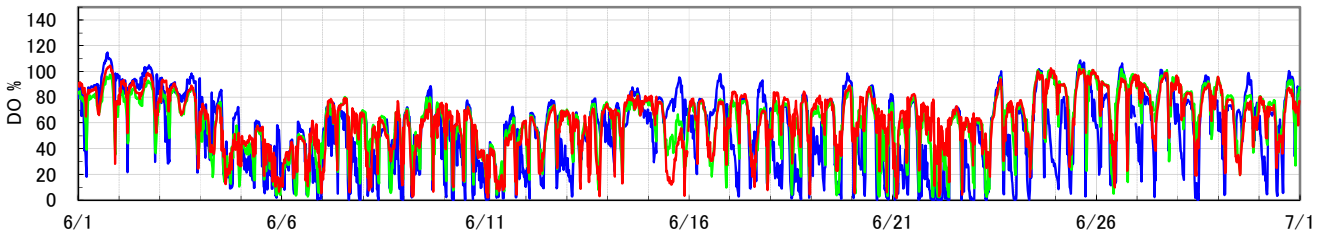
項目	上層	中層	下層	全層
水温 平均値 (°C)	24	23.8	23.7	23.8
塩分 平均値 (PSU)	7	8.8	9.2	8.2
DO 平均値 (%)	53	59.4	61.7	58.2
DO 平均値 (mg/l)	4	4.7	4.9	4.7

指標値	上層	中層	下層	全層
(1) 高塩分指数 HSI *	—			93,920
(2) 溶存酸素欠損量 (kg) **	191,424	-208,351	-149,236	-166,163

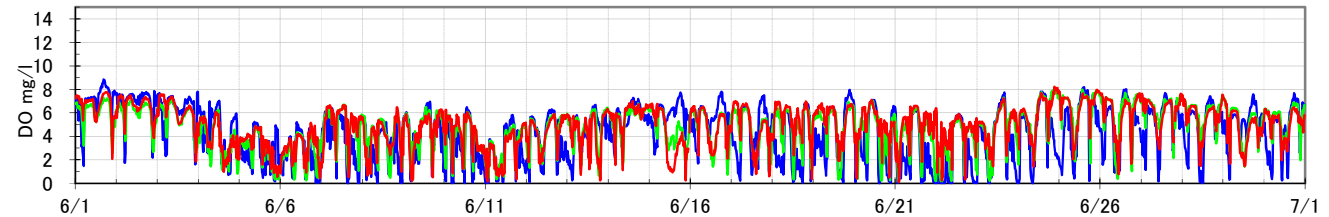
* (1) 高塩分水流入の頻度・強度（数字が大きいかほど宍道湖に塩分が多く流入）

** (2) 酸素欠乏の度合い（数字がマイナス側に大きいほど中海から宍道湖に流入する水の酸素欠乏の度合いが高い）

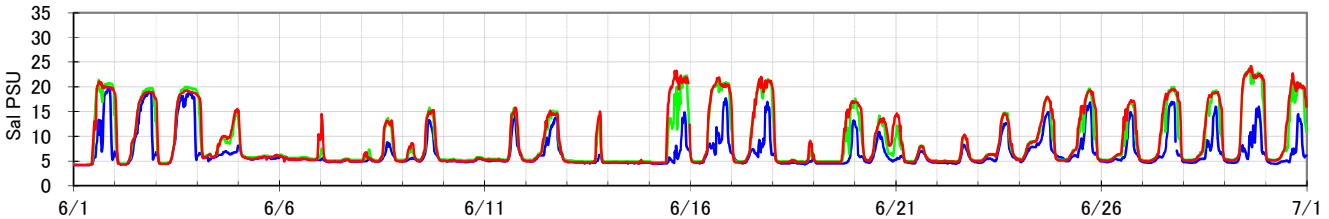
○ 溶存酸素(DO) (%) グラフの色 上層(-1.0m): ——— 中層(-3.0m): ——— 下層(-4.3m): ———



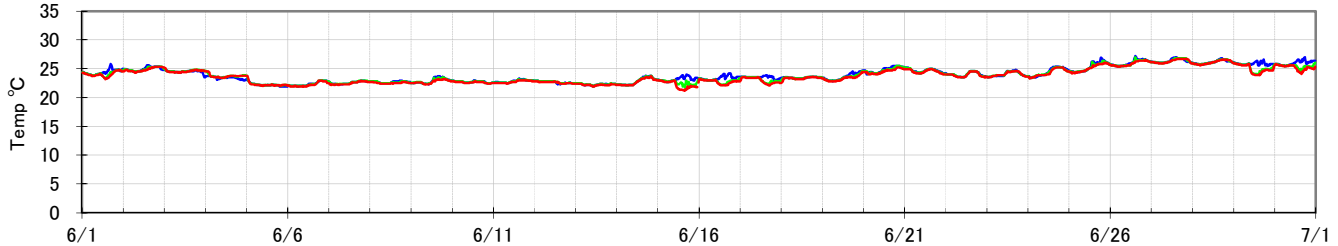
○ 溶存酸素(DO) (mg/l)



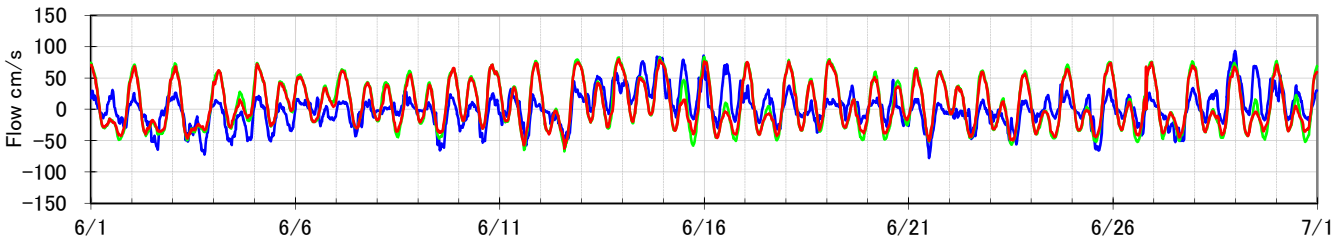
○ 塩分 (PSU)



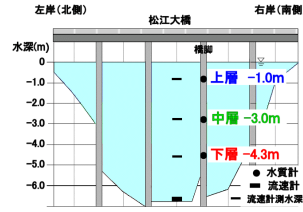
○ 水温 (°C)



○ 流速 (cm/s) 宍道湖→中海: +



2014年07月 大橋川水質（溶存酸素・塩分・水温・流速）



○ 今月の数値（右表の各種指標についての詳しい解説は月報巻末をご覧ください。）

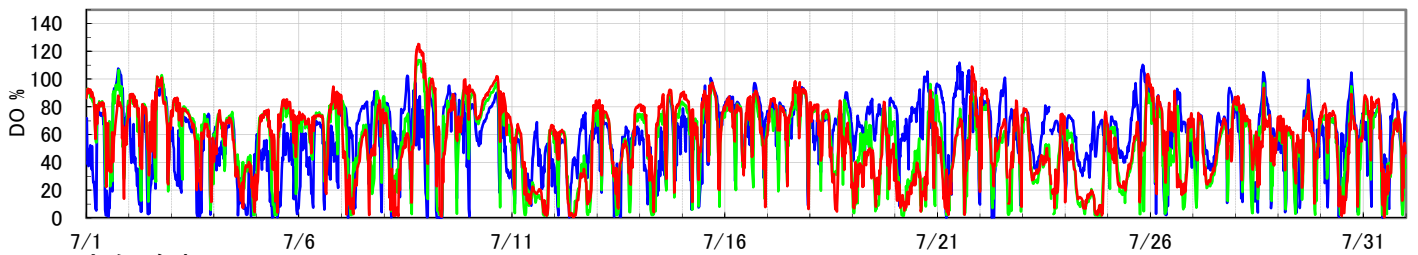
項目	上層	中層	下層	全層
水温 平均値 (°C)	27	26.7	26.6	26.8
塩分 平均値 (PSU)	6	10.9	11.7	9.6
DO 平均値 (%)	58	54.0	56.4	56.0
DO 平均値 (mg/l)	4	4.1	4.3	4.3

指標値	上層	中層	下層	全層
(1) 高塩分指数 HSI *	—			179,786
(2) 溶存酸素欠損量 (kg) **	-308,489	-589,211	-115,099	-1,012,799

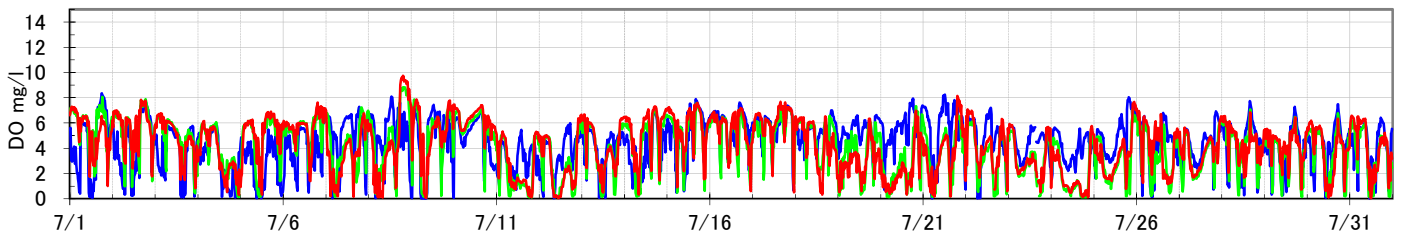
* (1) 高塩分水流入の頻度・強度（数字が大きほど宍道湖に塩分が多く流入）

** (2) 酸素欠乏の度合い（数字がマイナス側に大きいほど中海から宍道湖に流入する水の酸素欠乏の度合いが高い）

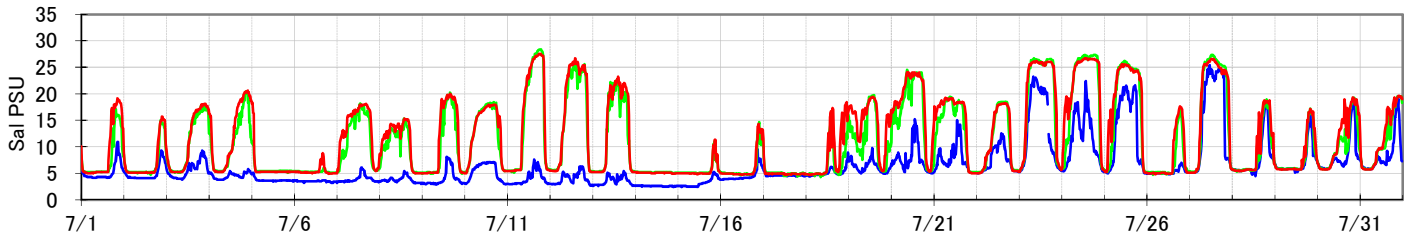
○ 溶存酸素(DO) (%) グラフの色 上層(-1.0m): — 中層(-3.0m): — 下層(-4.3m): —



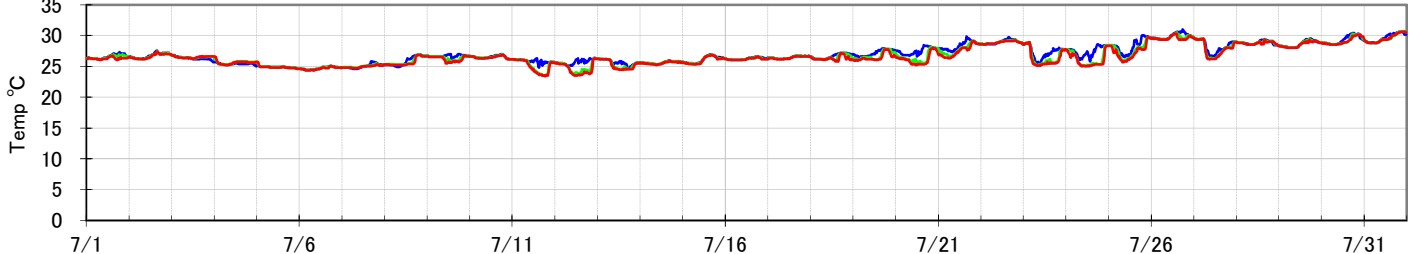
○ 溶存酸素(DO) (mg/l)



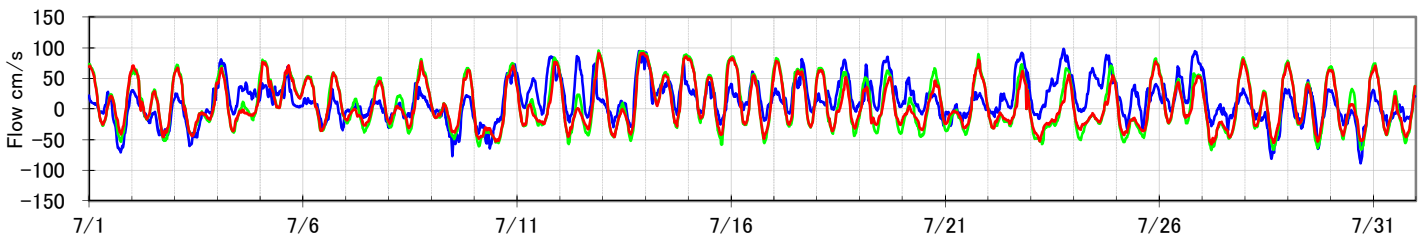
○ 塩分 (PSU)



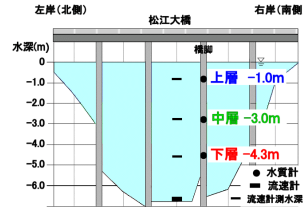
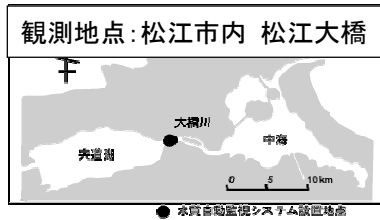
○ 水温 (°C)



○ 流速 (cm/s) 宍道湖→中海: +



2014年08月 大橋川水質（溶存酸素・塩分・水温・流速）



○ 今月の数値（右表の各種指標についての詳しい解説は月報巻末をご覧ください。）

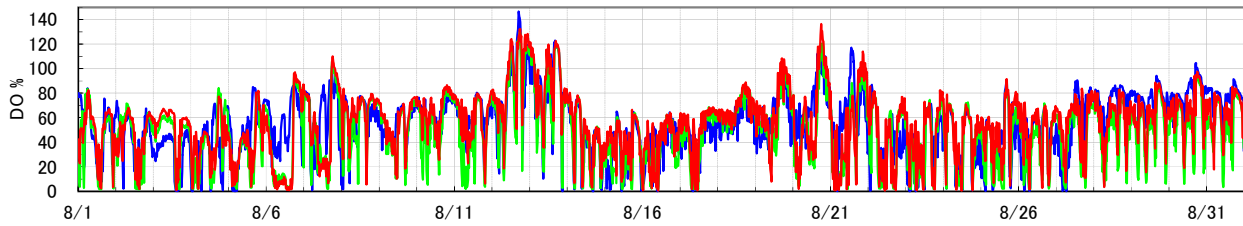
項目	上層	中層	下層	全層
水温 平均値 (°C)	27	27.1	27.0	27.1
塩分 平均値 (PSU)	6	7.4	7.7	7.1
DO 平均値 (%)	55	47.9	55.7	52.8
DO 平均値 (mg/l)	4	3.7	4.3	4.1

指標値	上層	中層	下層	全層
(1) 高塩分指数 HSI *	—			83,986
(2) 溶存酸素欠損量 (kg) **	-165,823	-858,946	-307,849	-1,332,617

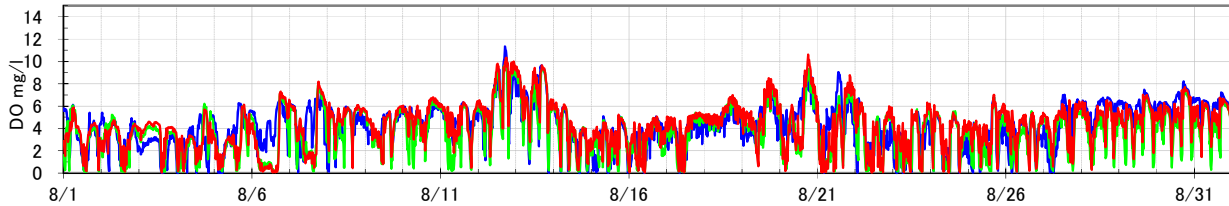
* (1) 高塩分水流入の頻度・強度（数字が大きいかほど宍道湖に塩分が多く流入）

** (2) 酸素欠乏の度合い（数字がマイナス側に大きいほど中海から宍道湖に流入する水の酸素欠乏の度合いが高い）

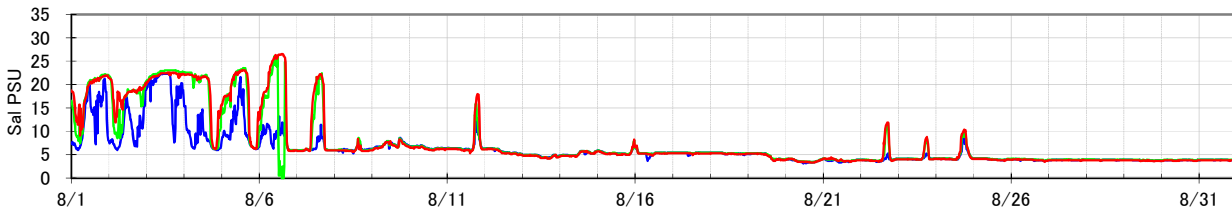
○ 溶存酸素(DO) (%) グラフの色 上層(-1.0m): — 中層(-3.0m): — 下層(-4.3m): —



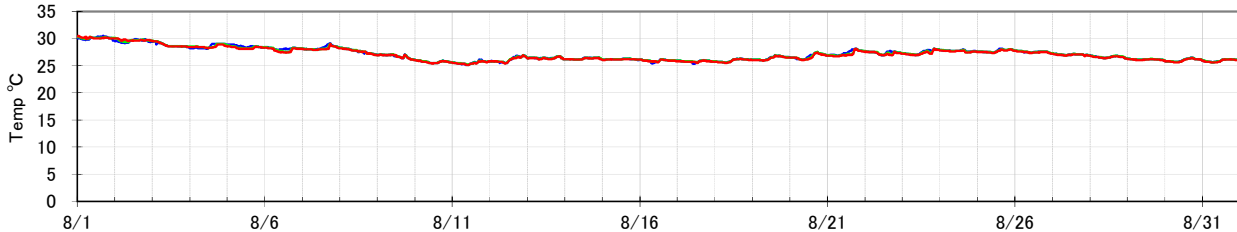
○ 溶存酸素(DO) (mg/l)



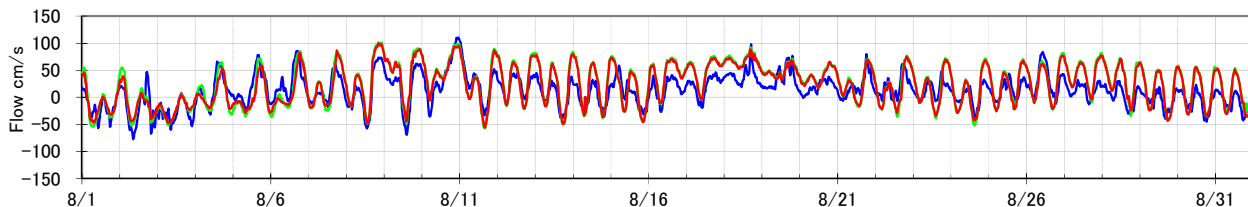
○ 塩分 (PSU)



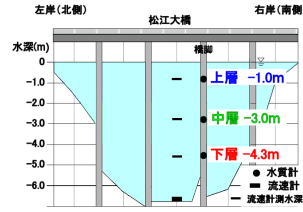
○ 水温 (°C)



○ 流速 (cm/s) 宍道湖→中海: +



2014年9月 大橋川水質（溶存酸素・塩分・水温・流速）



○ 今月の数値（右表の各種指標についての詳しい解説は月報巻末をご覧ください。）

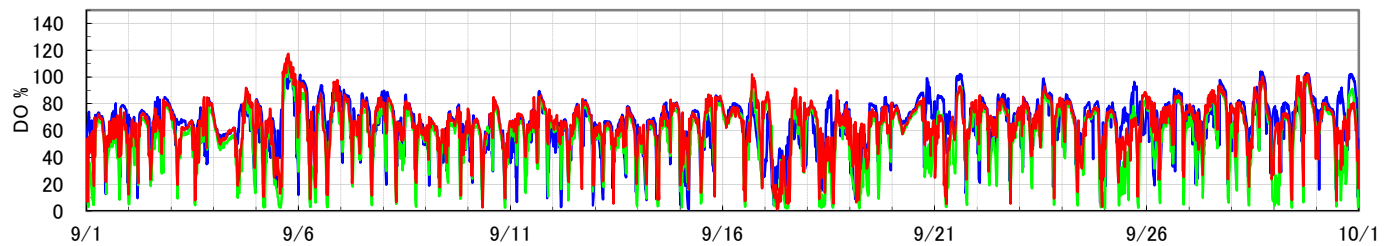
項目	上層	中層	下層	全層
水温 平均値 (°C)	24.9	25.0	24.9	24.9
塩分 平均値 (PSU)	4.5	5.9	6.0	5.5
DO 平均値 (%)	64.5	55.2	63.6	61.1
DO 平均値 (mg/l)	5.2	4.4	5.1	4.9

指標値	上層	中層	下層	全層
(1) 高塩分指数 HSI *	—			23,594
(2) 溶存酸素欠損量 (kg) **	3,799	-411,562	-83,507	-491,270

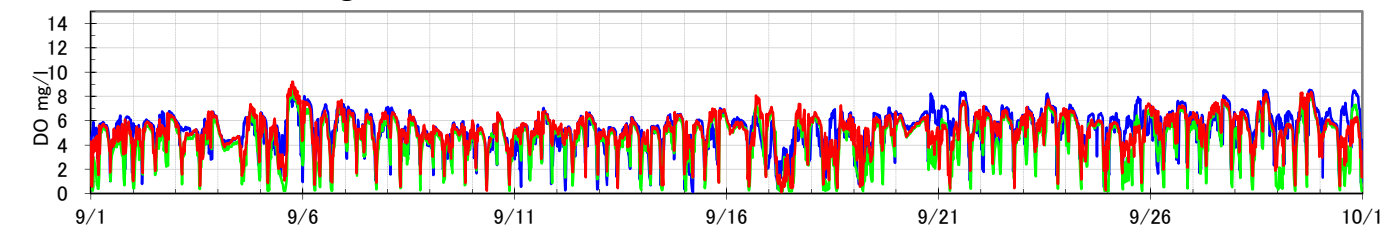
* (1) 高塩分水流入の頻度・強度（数字が大きいかほど宍道湖に塩分が多く流入）

** (2) 酸素欠乏の度合い（数字がマイナス側に大きいほど中海から宍道湖に流入する水の酸素欠乏の度合いが高い）

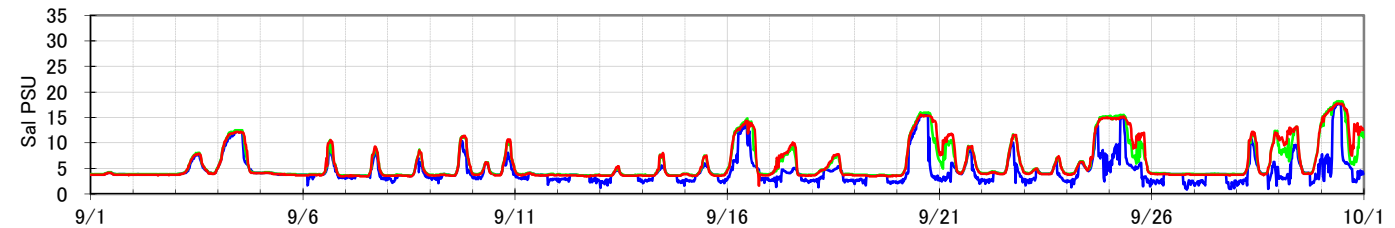
○ 溶存酸素(DO) (%) グラフの色 上層(-1.0m): — 中層(-3.0m): — 下層(-4.3m): —



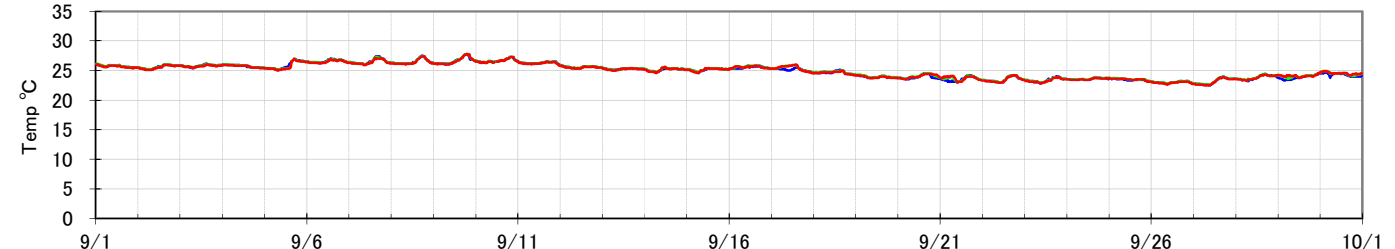
○ 溶存酸素(DO) (mg/l)



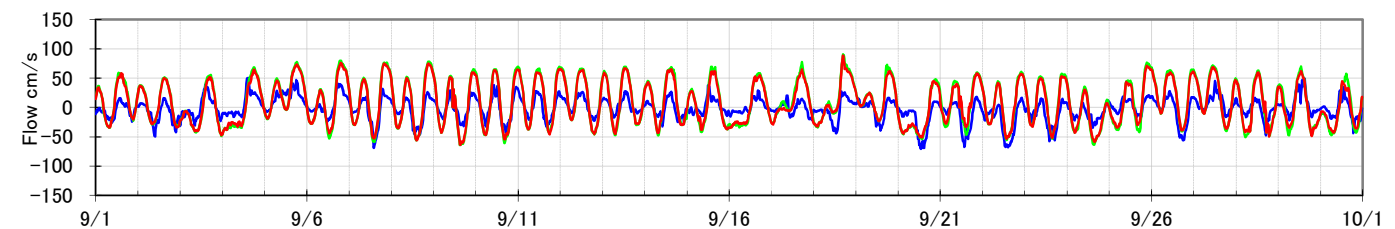
○ 塩分 (PSU)



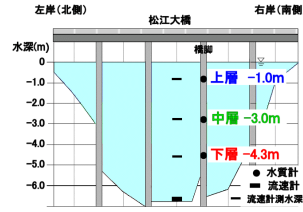
○ 水温 (°C)



○ 流速 (cm/s) 宍道湖→中海: +



2014年10月 大橋川水質（溶存酸素・塩分・水温・流速）



○ 今月の数値（右表の各種指標についての詳しい解説は月報巻末をご覧ください。）

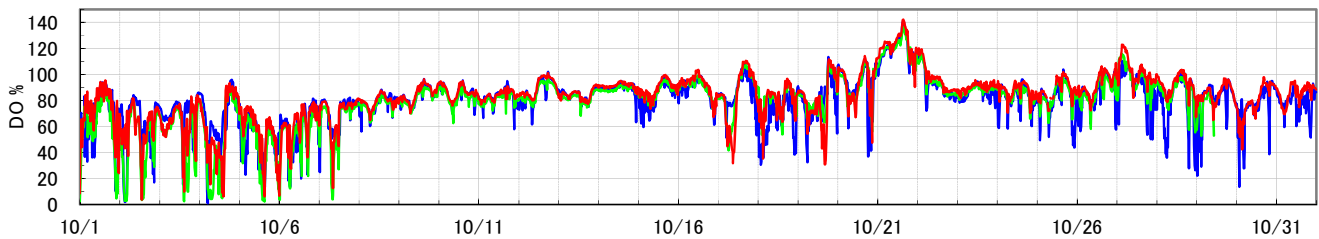
項目	上層	中層	下層	全層
水温 平均値 (°C)	19.5	19.6	19.5	19.5
塩分 平均値 (PSU)	4.5	5.8	6.1	5.5
DO 平均値 (%)	80.0	79.0	83.4	80.8
DO 平均値 (mg/l)	7.2	7.0	7.4	7.2

指標値	上層	中層	下層	全層
(1) 高塩分指数 HSI *	—			31.678
(2) 溶存酸素欠損量 (kg)**	41,995	-139,537	-27,971	-125,513

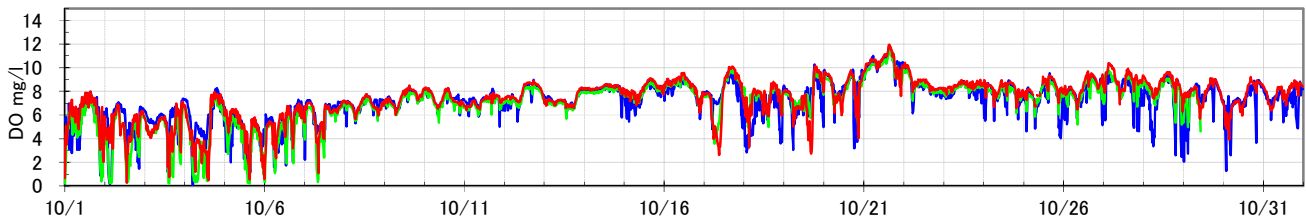
* (1) 高塩分水流入の頻度・強度（数字が大きいほど宍道湖に塩分が多く流入）

** (2) 酸素欠乏の度合い（数字がマイナス側に大きいほど中海から宍道湖に流入する水の酸素欠乏の度合いが高い）

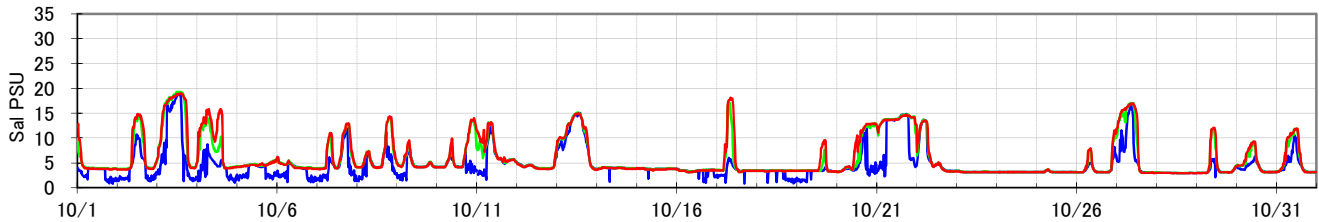
○ 溶存酸素(DO) (%) グラフの色 上層(-1.0m): — 中層(-3.0m): — 下層(-4.3m): —



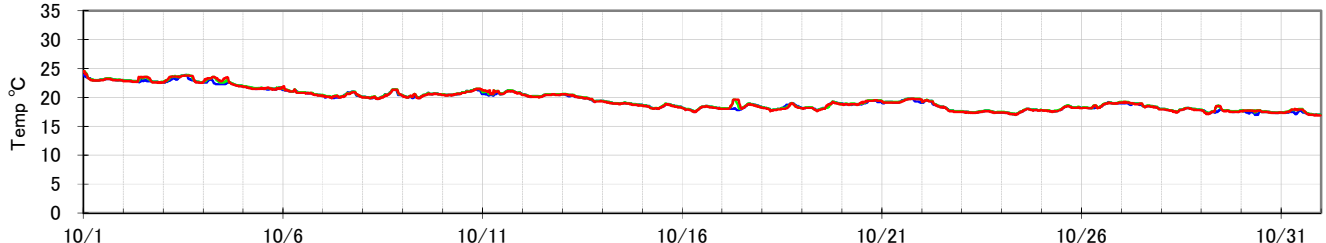
○ 溶存酸素(DO) (mg/l)



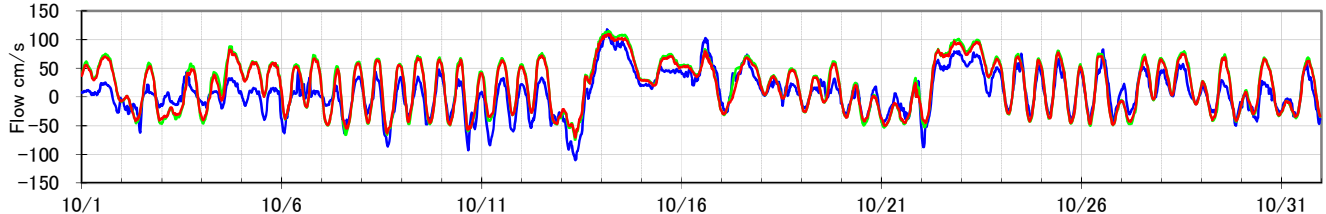
○ 塩分 (PSU)



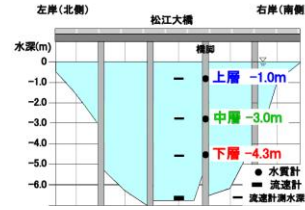
○ 水温 (°C)



○ 流速 (cm/s) 宍道湖→中海: +



2014年11月 大橋川水質 (溶存酸素・塩分・水温・流速)



○ 今月の数値 (右表の各種指標についての詳しい解説は月報巻末をご覧ください。)

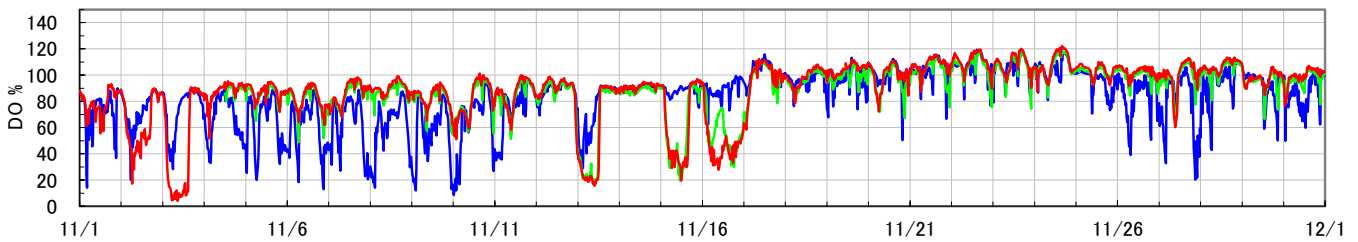
項目	上層	中層	下層	全層
水温 平均値 (°C)	14.0	14.4	14.3	14.3
塩分 平均値 (PSU)	5.3	7.3	7.8	6.8
DO 平均値 (%)	83.3	89.7	88.8	87.2
DO 平均値 (mg/l)	8.4	8.9	8.8	8.7

指標値	上層	中層	下層	全層
(1) 高塩分指数 HSI *		—		87,668
(2) 溶存酸素欠損量 (kg)**	-2,668	131	-44,179	-46,717

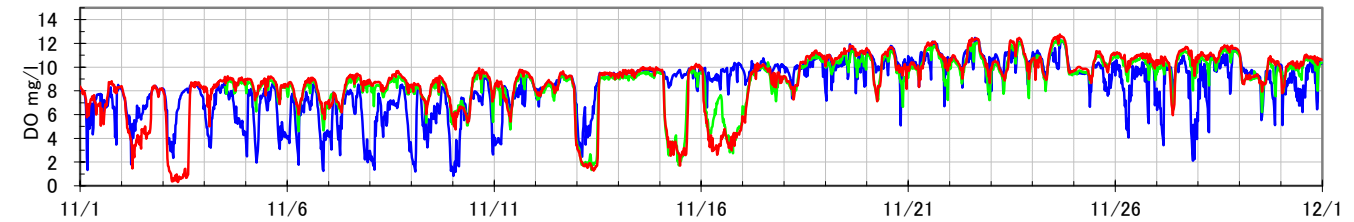
* (1) 高塩分水流入の頻度・強度 (数字が大きいかほど穴道湖に塩分が多く流入)

** (2) 酸素欠乏の度合い (数字がマイナス側に大きいほど中海から穴道湖に流入する水の酸素欠乏の度合いが高い)

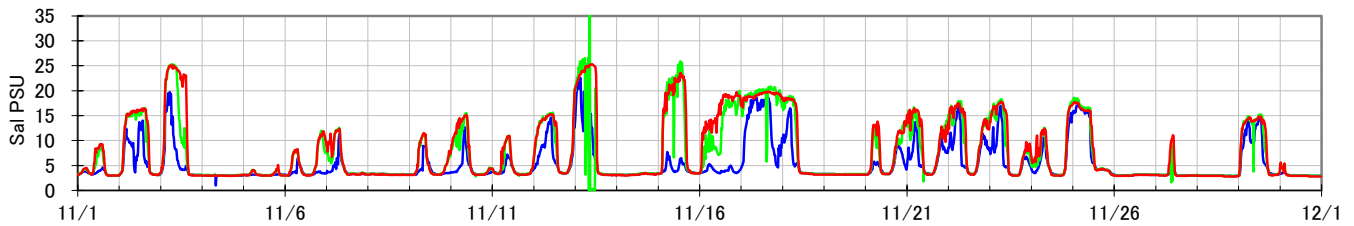
○ 溶存酸素(DO) (%) グラフの色 上層(-1.0m): 青線 中層(-3.0m): 緑線 下層(-4.3m): 赤線



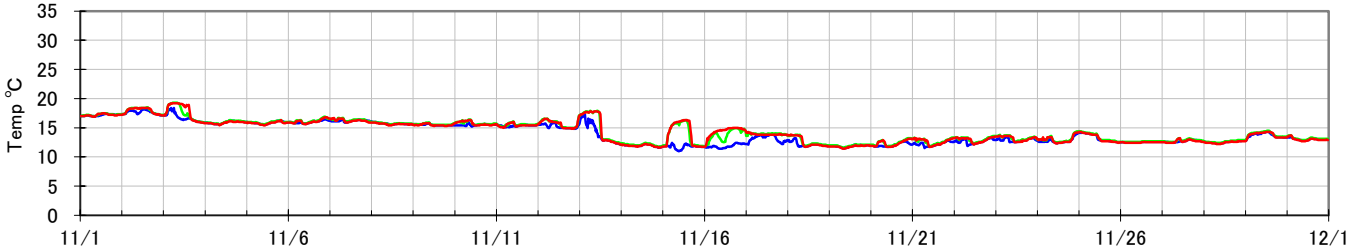
○ 溶存酸素(DO) (mg/l)



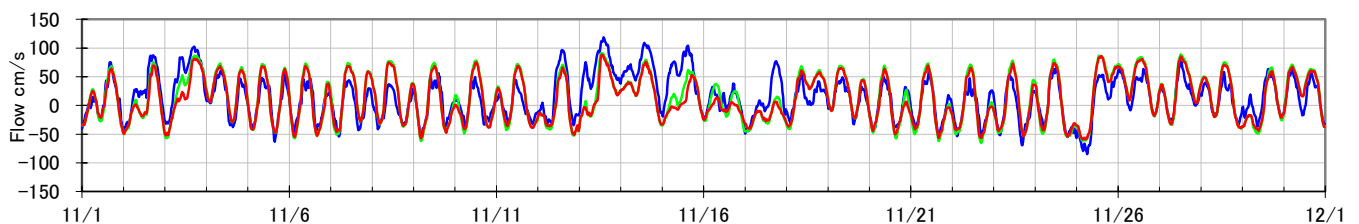
○ 塩分 (PSU)



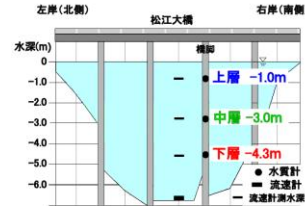
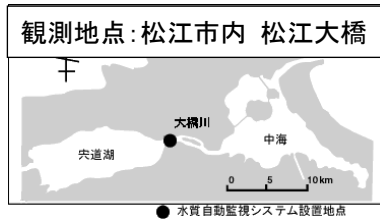
○ 水温 (°C)



○ 流速 (cm/s) 穴道湖→中海: +



2014年12月 大橋川水質（溶存酸素・塩分・水温・流速）



○ 今月の数値（右表の各種指標についての詳しい解説は月報巻末をご覧ください。）

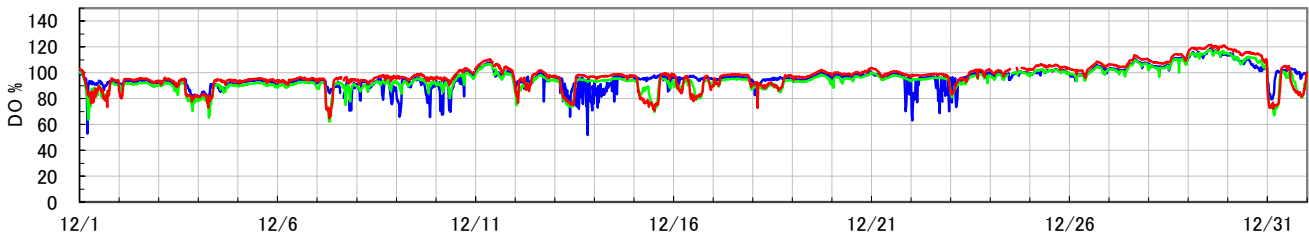
項目	上層	中層	下層	全層
水温 平均値 (°C)	6.0	6.5	6.4	6.3
塩分 平均値 (PSU)	4.7	6.6	7.3	6.2
DO 平均値 (%)	95.9	94.5	97.6	96.0
DO 平均値 (mg/l)	11.6	11.2	11.6	11.5

指標値	上層	中層	下層	全層
(1) 高塩分指数 HSI *				81.510
(2) 溶存酸素欠損量 (kg)**	0	0	0	0

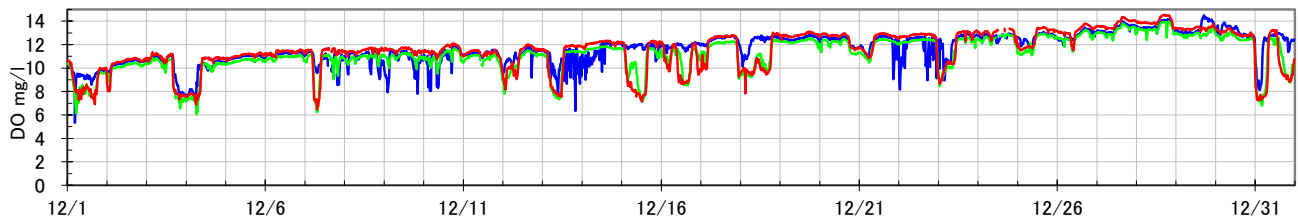
* (1) 高塩分水流入の頻度・強度（数字が大きいほど突道湖に塩分が多く流入）

** (2) 酸素欠乏の度合い（数字がマイナス側に大きいほど中海から突道湖に流入する水の酸素欠乏の度合いが高い）

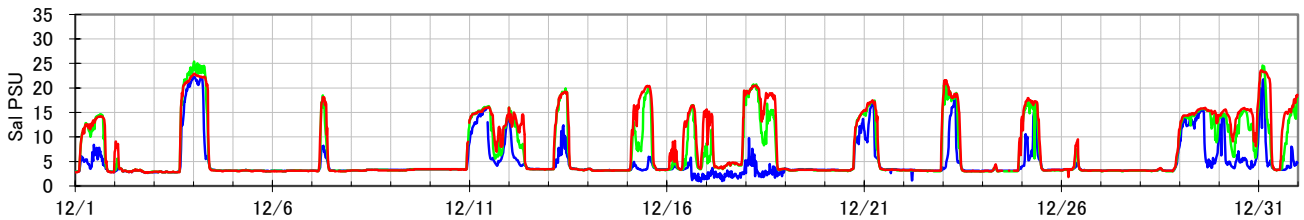
○ 溶存酸素(DO) (%) グラフの色 上層(-1.0m): ——— 中層(-3.0m): ——— 下層(-4.3m): ———



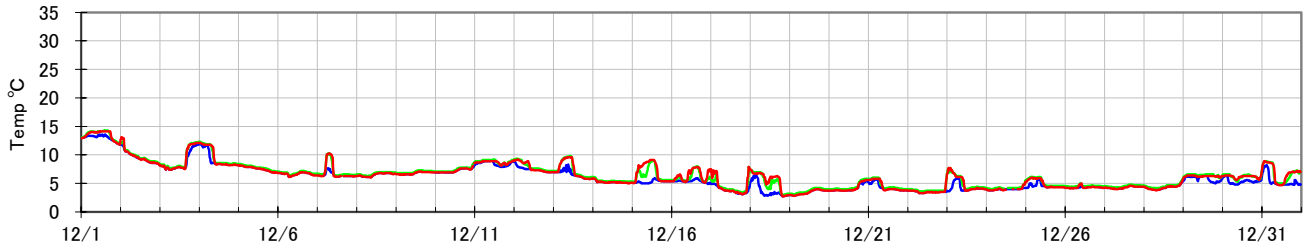
○ 溶存酸素(DO) (mg/l)



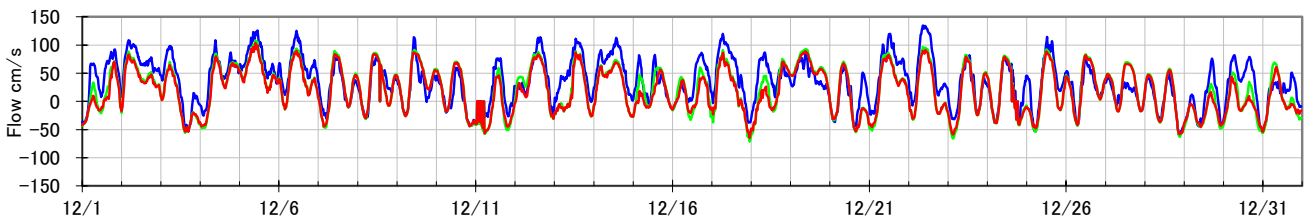
○ 塩分 (PSU)



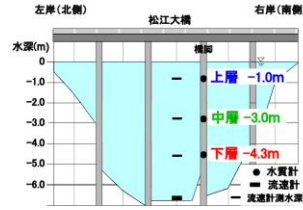
○ 水温 (°C)



○ 流速 (cm/s) 突道湖→中海: +



2015年01月 大橋川水質（溶存酸素・塩分・水温・流速）



○ 今月の数値（右表の各種指標についての詳しい解説は月報巻末をご覧ください。）

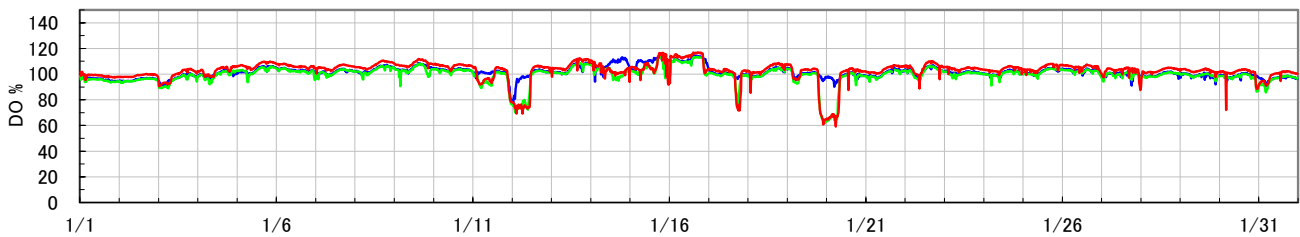
項目	上層	中層	下層	全層
水温 平均値 (°C)	4.8	5.2	5.0	5.0
塩分 平均値 (PSU)	2.9	5.0	5.8	4.6
DO 平均値 (%)	101.4	99.4	102.6	101.1
DO 平均値 (mg/l)	12.8	12.2	12.7	12.6

指標値	上層	中層	下層	全層
(1) 高塩分指数 HSI *		—		54,548
(2) 溶存酸素欠損量 (kg)**	0	0	0	0

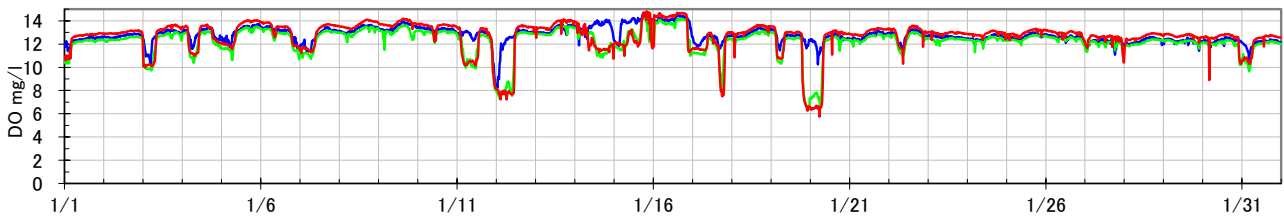
* (1) 高塩分水流入の頻度・強度（数字が大きいほど突道湖に塩分が多く流入）

** (2) 酸素欠乏の度合い（数字がマイナス側に大きいほど中海から突道湖に流入する水の酸素欠乏の度合いが高い）

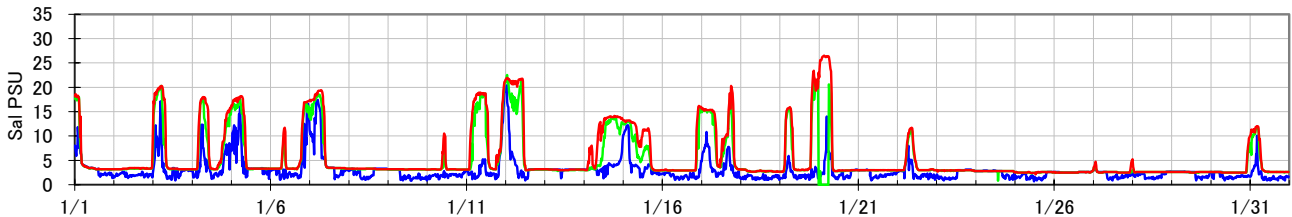
○ 溶存酸素(DO) (%) グラフの色 上層(-1.0m): ——— 中層(-3.0m): ——— 下層(-4.3m): ———



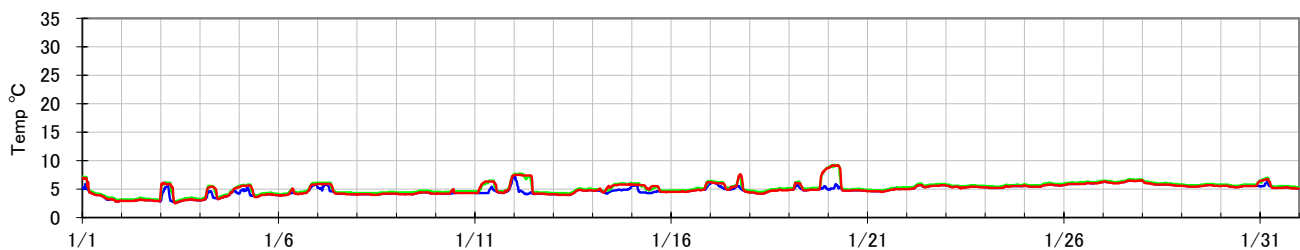
○ 溶存酸素(DO) (mg/l)



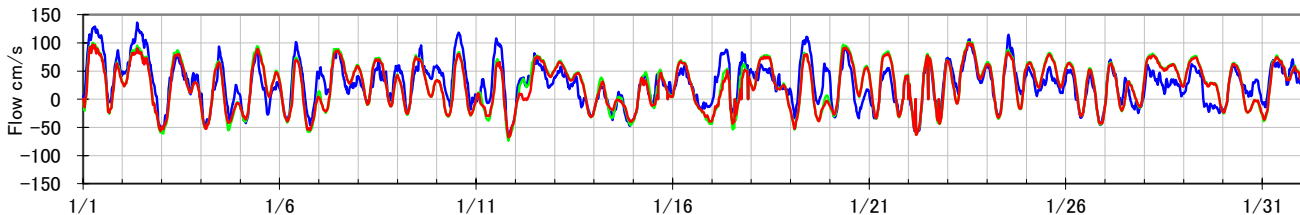
○ 塩分 (PSU)



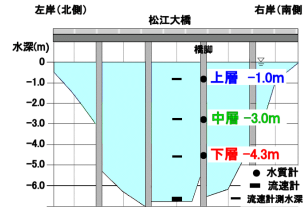
○ 水温 (°C)



○ 流速 (cm/s) 突道湖→中海: +



2015年02月 大橋川水質（溶存酸素・塩分・水温・流速）



○ 今月の数値（右表の各種指標についての詳しい解説は月報巻末をご覧ください。）

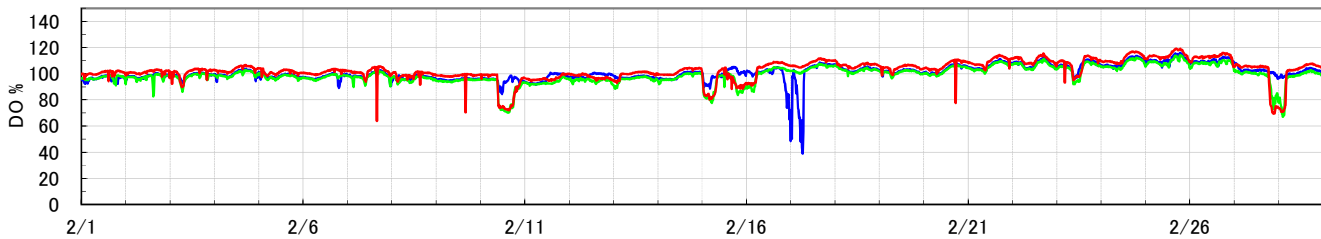
項目	上層	中層	下層	全層
水温 平均値 (°C)	5.6	5.9	5.7	5.7
塩分 平均値 (PSU)	2.3	4.1	4.8	3.7
DO 平均値 (%)	100.8	99.1	102.8	100.9
DO 平均値 (mg/l)	12.5	12.1	12.5	12.4

指標値	上層	中層	下層	全層
(1) 高塩分指数 HSI *	—			36.674
(2) 溶存酸素欠損量 (kg)**	0	0	0	0

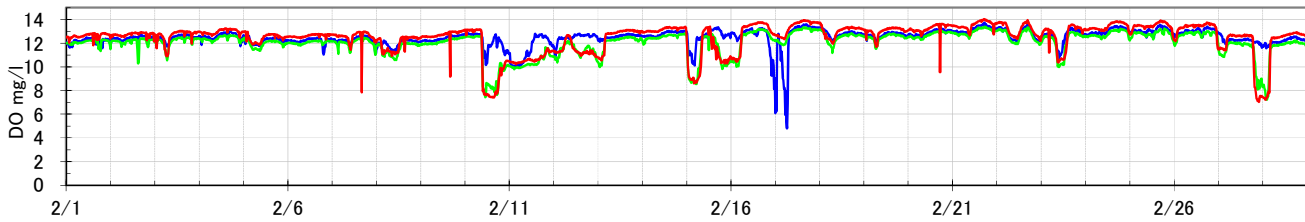
* (1) 高塩分水流入の頻度・強度（数字が大きいほど宍道湖に塩分が多く流入）

** (2) 酸素欠乏の度合い（数字がマイナス側に大きいほど中海から宍道湖に流入する水の酸素欠乏の度合いが高い）

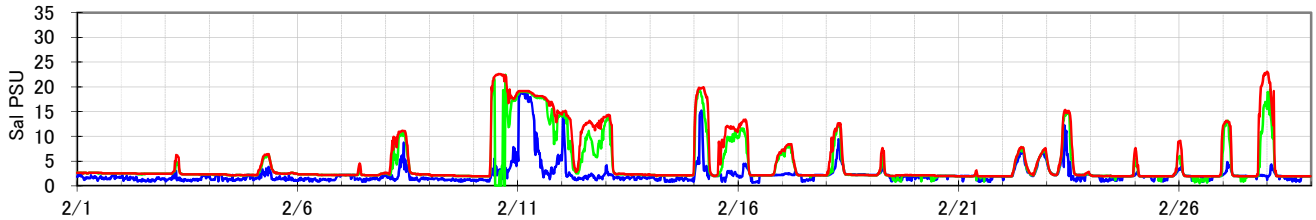
○ 溶存酸素(DO) (%) グラフの色 上層(-1.0m): 青線 中層(-3.0m): 緑線 下層(-4.3m): 赤線



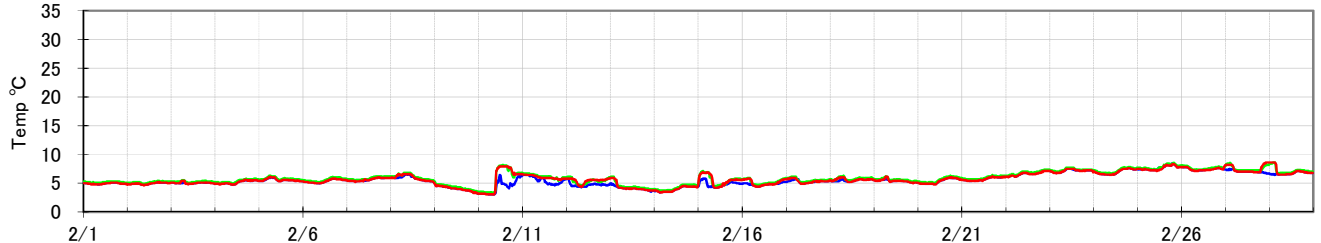
○ 溶存酸素(DO) (mg/l)



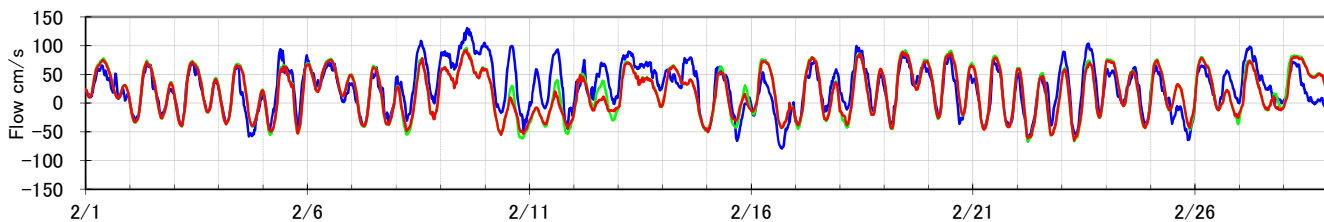
○ 塩分 (PSU)



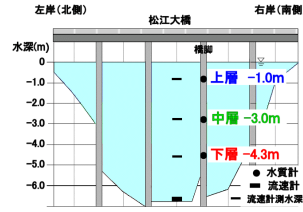
○ 水温 (°C)



○ 流速 (cm/s) 宍道湖→中海: +



2015年03月 大橋川水質（溶存酸素・塩分・水温・流速）



○ 今月の数値（右表の各種指標についての詳しい解説は月報巻末をご覧ください。）

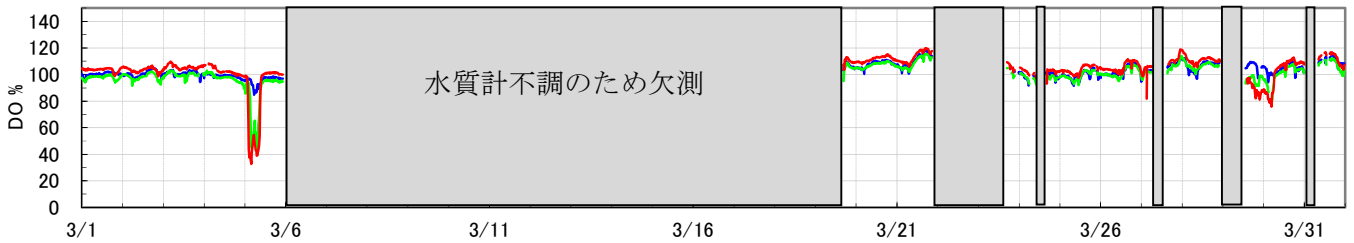
項目	上層	中層	下層	全層
水温 平均値 (°C)	9.4	9.5	9.3	9.4
塩分 平均値 (PSU)	3.2	4.1	6.0	4.4
DO 平均値 (%)	102.9	100.3	104.1	102.4
DO 平均値 (mg/l)	11.6	11.2	11.6	11.4

指標値	上層	中層	下層	全層
(1) 高塩分指数 HSI *	—			35.262
(2) 溶存酸素欠損量 (kg)**	0	0	0	0

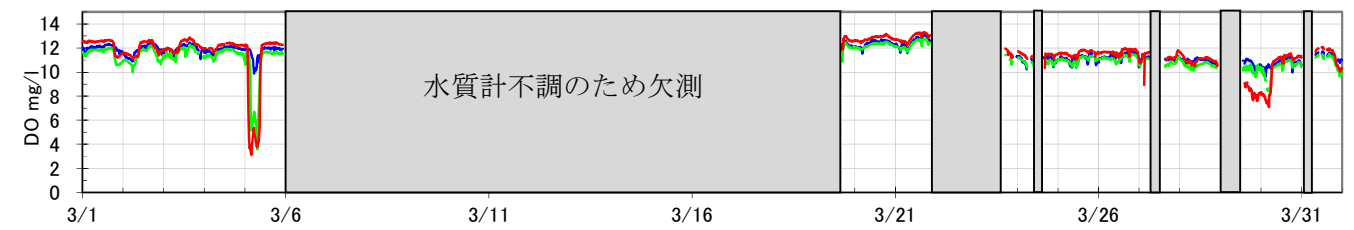
* (1) 高塩分水流入の頻度・強度（数字が大きいほど宍道湖に塩分が多く流入）

** (2) 酸素欠乏の度合い（数字がマイナス側に大きいほど中海から宍道湖に流入する水の酸素欠乏の度合いが高い）

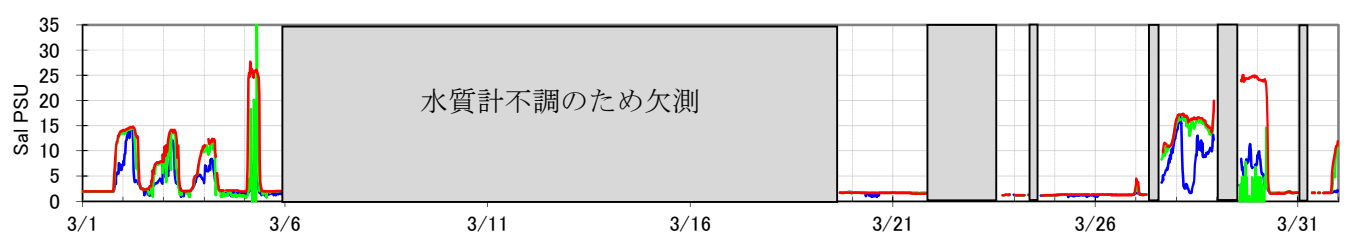
○ 溶存酸素(DO) (%) グラフの色 上層(-1.0m): 青線 中層(-3.0m): 緑線 下層(-4.3m): 赤線



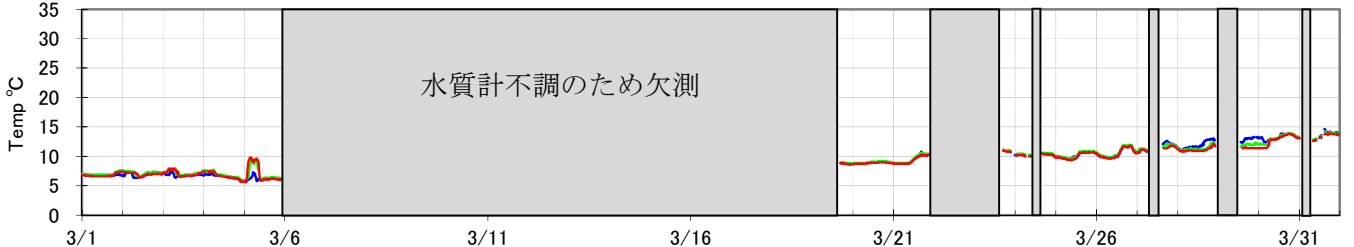
○ 溶存酸素(DO) (mg/l)



○ 塩分 (PSU)



○ 水温 (°C)



○ 流速 (cm/s) 宍道湖→中海: +

