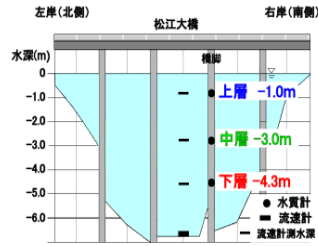


2013年4月 大橋川水質（溶存酸素・塩分・水温・流速）



※上層の水質データおよび流速データは全て欠測となっています。（機器故障のため）

○ 今月の数値（右表の各種指標についての詳しい解説はホームページをご覧ください。）

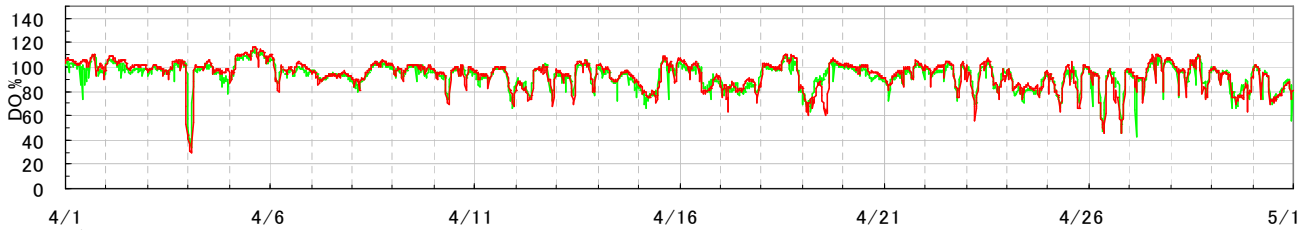
項目	上層	中層	下層	全層
水温 平均値 (°C)	—	13.5	13.3	13.4
塩分 平均値 (PSU)	—	10.0	10.4	10.2
DO 平均値 (%)	—	92.7	93.4	93.1
DO 平均値 (mg/l)	—	9.1	9.2	9.2

指標値	上層	中層	下層	全層
(1) 高塩分指数 HSI *	—	—	—	113,923
(2) 溶存酸素欠損量 (kg)**	—	—	—	—

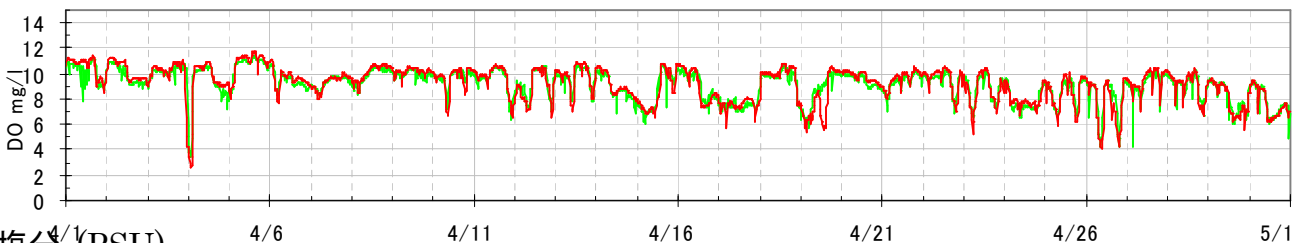
* (1) 高塩分水流入の頻度・強度（数字が大きいほど宍道湖に塩分が多く流入）

** (2) 酸素欠乏の度合い（数字がマイナス側に大きいほど中海から宍道湖に流入する水の酸素欠乏の度合いが高い）

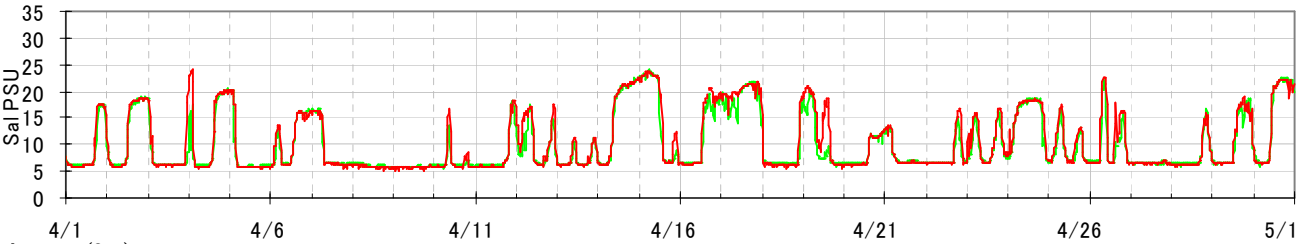
○ 溶存酸素(DO) (%) グラフの色 上層(-1.0m): ———— 中層(-3.0m): ———— 下層(-4.3m): ————



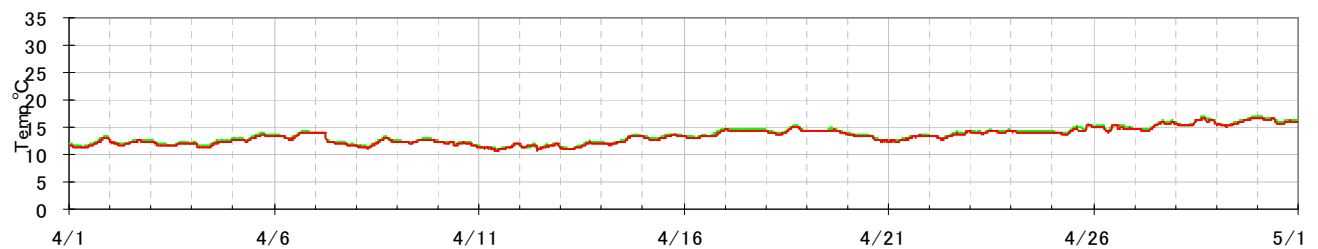
○ 溶存酸素(DO) (mg/l)



○ 塩分 (PSU)

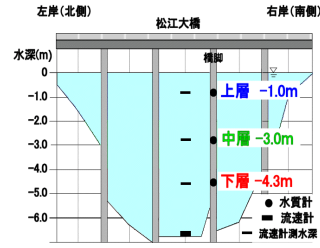


○ 水温 (°C)



○ 流速のデータは欠測です

2013年5月 大橋川水質（溶存酸素・塩分・水温・流速）



※上層の水質データおよび流速データは全て欠測となっています。(機器故障のため)

○ 今月の数値（右表の各種指標についての詳しい解説はホームページをご覧ください。）

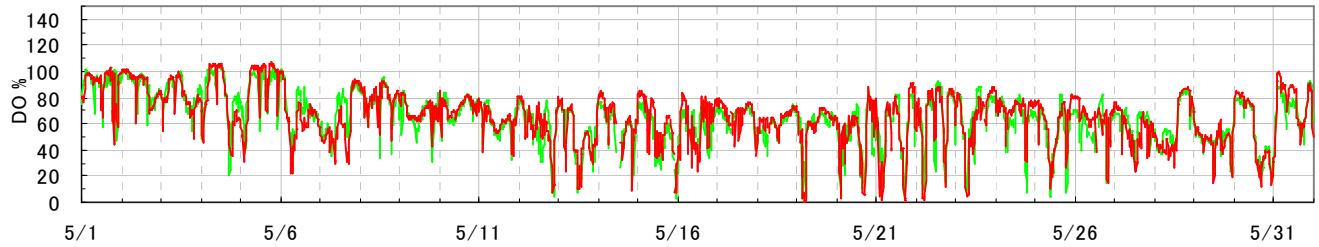
項目	上層	中層	下層	全層
水温 平均値 (°C)	—	19.6	19.4	19.5
塩分 平均値 (PSU)	—	11.9	12.7	12.3
DO 平均値 (%)	—	64.6	65.6	65.1
DO 平均値 (mg/l)	—	5.6	5.7	5.6

指標値	上層	中層	下層	全層
(1) 高塩分指数 HSI *	—	—	—	179,339
(2) 溶存酸素欠損量 (kg)**	—	—	—	—

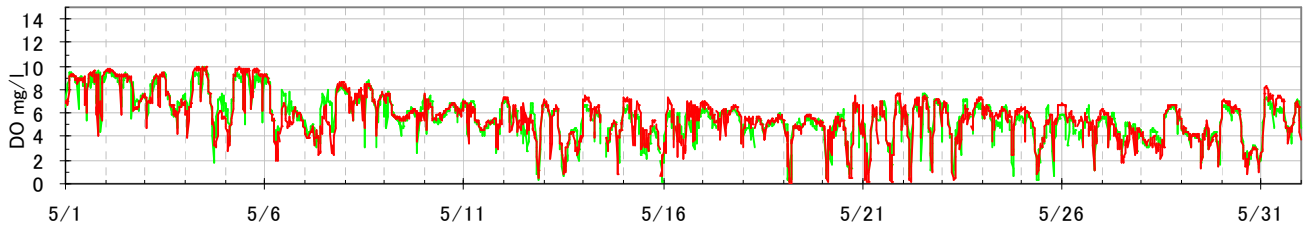
* (1) 高塩分水流入の頻度・強度（数字が大きいほど宍道湖に塩分が多く流入）

** (2) 酸素欠乏の度合い（数字がマイナス側に大きいほど中海から宍道湖に流入する水の酸素欠乏の度合いが高い）

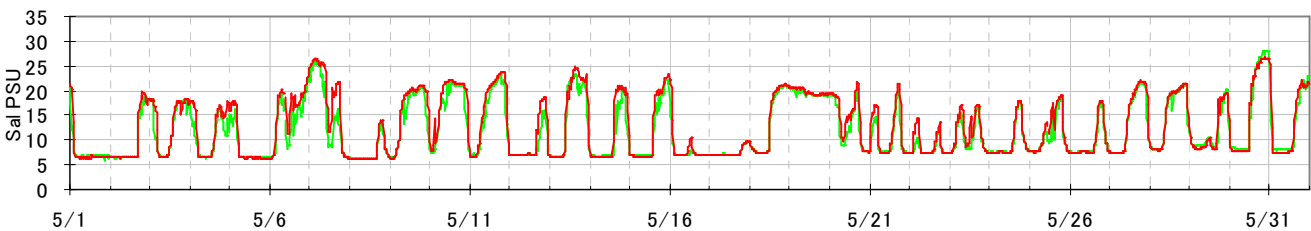
○ 溶存酸素(DO) (%) グラフの色 上層(-1.0m): ——— 中層(-3.0m): ——— 下層(-4.3m): ———



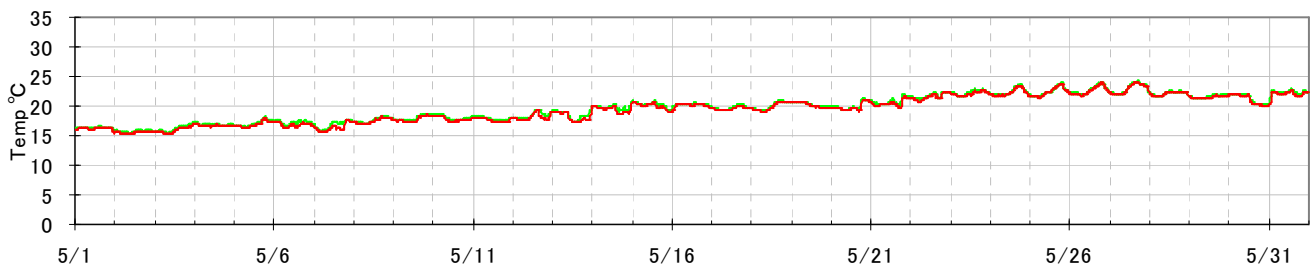
○ 溶存酸素(DO) (mg/l)



○ 塩分 (PSU)

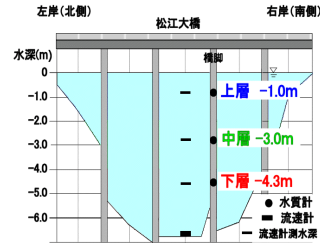
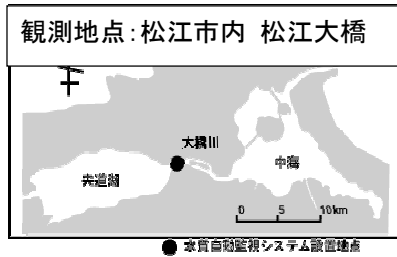


○ 水温 (°C)



○ 流速のデータは欠測です

2013年6月 大橋川水質（溶存酸素・塩分・水温・流速）



※上層の水質データおよび流速データは全て欠測となっています。(機器故障のため)

※6月25日以降のデータはシステム改良工事により欠測です。

○ 今月の数値（右表の各種指標についての詳しい解説はホームページをご覧ください。）

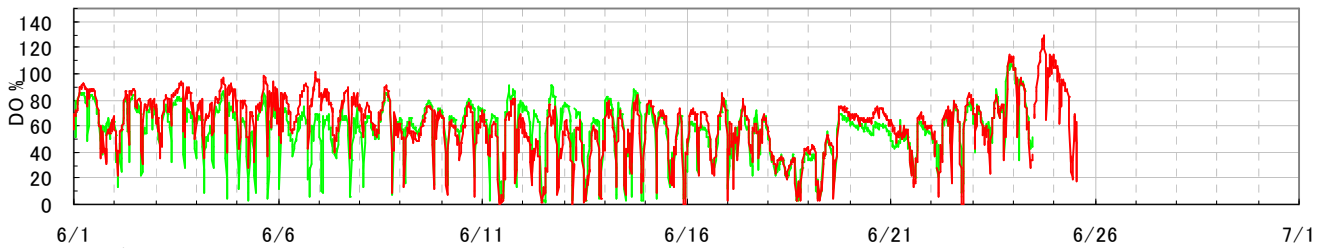
項目	上層	中層	下層	全層
水温 平均値 (°C)	—	24.5	24.4	24.4
塩分 平均値 (PSU)	—	12.7	13.3	13.0
DO 平均値 (%)	—	57.0	61.1	59.1
DO 平均値 (mg/l)	—	4.5	4.8	4.6

指標値	上層	中層	下層	全層
(1) 高塩分指数 HSI *	—	—	—	151,541
(2) 溶存酸素欠損量 (kg)**	—	—	—	—

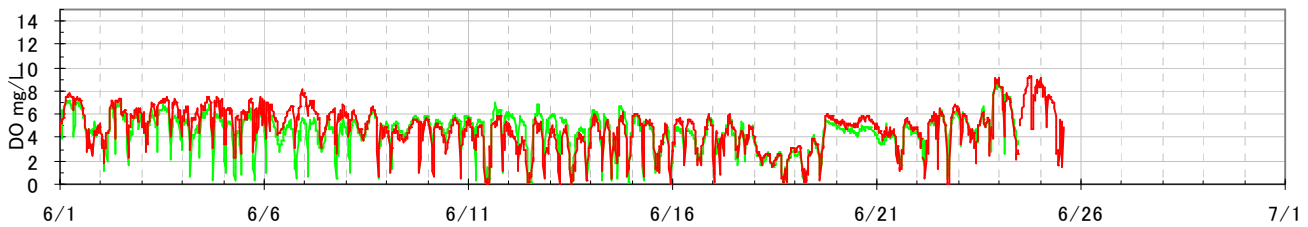
* (1) 高塩分水流入の頻度・強度（数字が大きいかほど宍道湖に塩分が多く流入）

** (2) 酸素欠乏の度合い（数字がマイナス側に大きいほど中海から宍道湖に流入する水の酸素欠乏の度合いが高い）

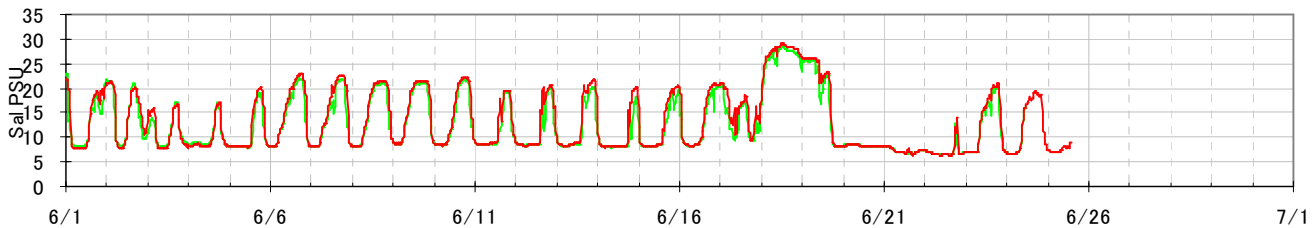
○ 溶存酸素(DO) (%) グラフの色 上層(-1.0m): ——— 中層(-3.0m): ——— 下層(-4.3m): ———



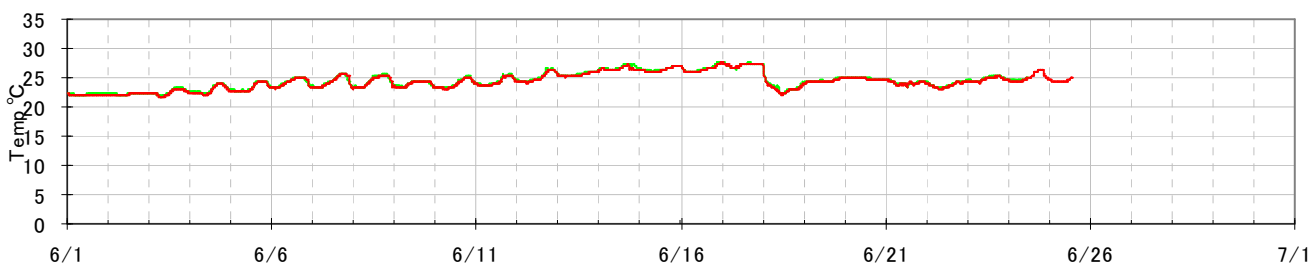
○ 溶存酸素(DO) (mg/l)



○ 塩分 (PSU)

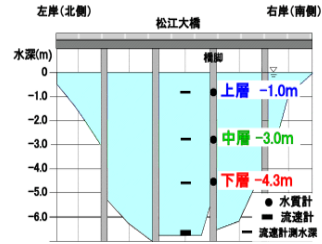


○ 水温 (°C)



○ 流速のデータは欠測です

2013年9月 大橋川水質（溶存酸素・塩分・水温・流速）



○ 今月の数値（右表の各種指標についての詳しい解説はホームページをご覧ください。）

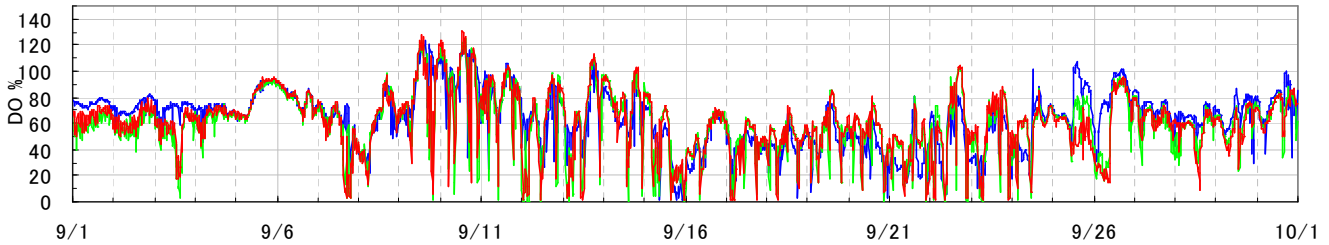
項目	上層	中層	下層	全層
水温 平均値 (°C)	25	25.7	25.5	25.5
塩分 平均値 (PSU)	5	5.0	5.1	5.0
DO 平均値 (%)	64	59.7	60.8	61.5
DO 平均値 (mg/l)	5	4.8	4.9	4.9

指標値	上層	中層	下層	全層
(1) 高塩分水流入の頻度・強度 HSI *	—	—	—	1,286
(2) 溶存酸素欠損量 (kg)**	-255,444	-223,543	-130,799	-609,786

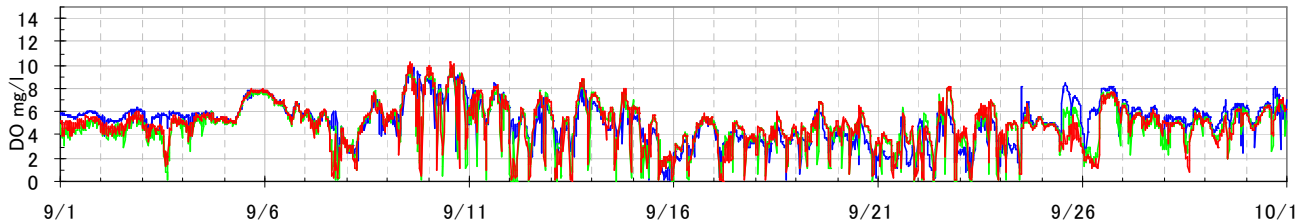
* (1) 高塩分水流入の頻度・強度（数字が大きいくほど宍道湖に塩分が多く流入）

** (2) 酸素欠乏の度合い（数字がマイナス側に大きいほど中海から宍道湖に流入する水の酸素欠乏の度合いが高い）

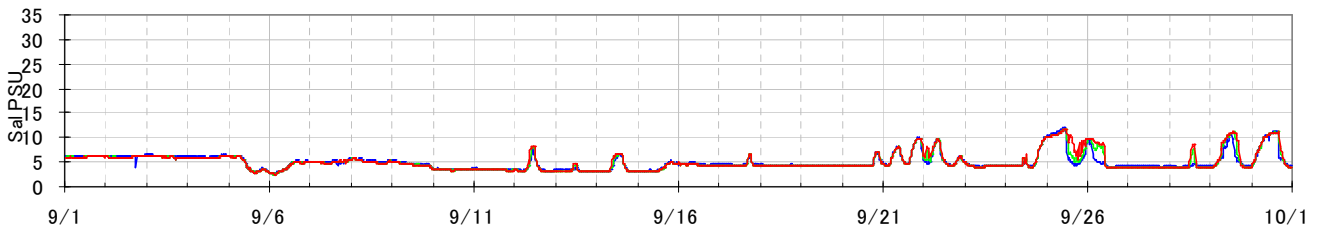
○ 溶存酸素(DO) (%) グラフの色 上層(-1.0m): ——— 中層(-3.0m): ——— 下層(-4.3m): ———



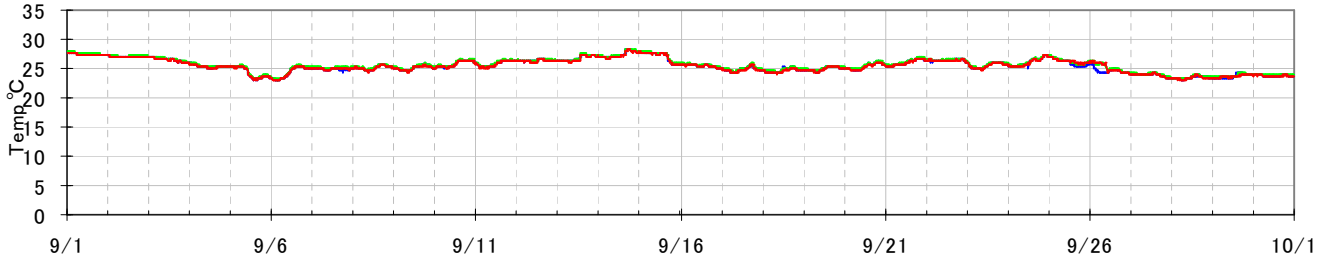
○ 溶存酸素(DO) (mg/l)



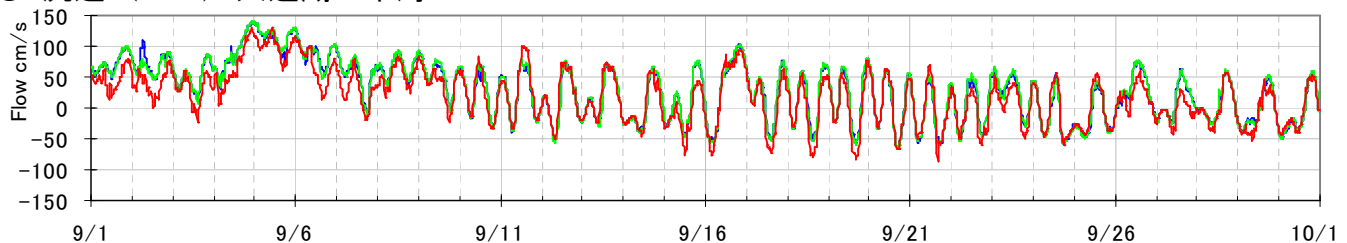
○ 塩分 (PSU)



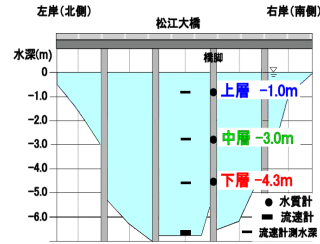
○ 水温 (°C)



○ 流速 (cm/s) 宍道湖→中海: +



2013年10月 大橋川水質（溶存酸素・塩分・水温・流速）



○ 今月の数値（右表の各種指標についての詳しい解説はホームページをご覧ください。）

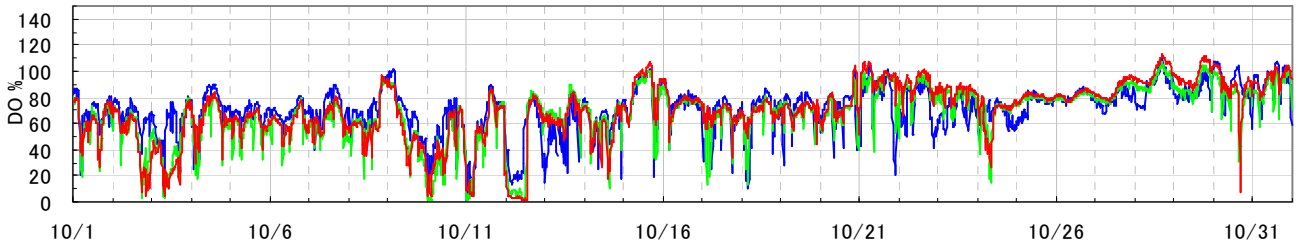
項目	上層	中層	下層	全層
水温 平均値 (°C)	21	21.1	21.0	21.0
塩分 平均値 (PSU)	6	6.5	6.8	6.4
DO 平均値 (%)	71	67.5	70.1	69.4
DO 平均値 (mg/l)	6	5.9	6.1	6.1

指標値	上層	中層	下層	全層
(1) 高塩分指数 HSI *	—			51,624
(2) 溶存酸素欠損量 (kg)**	13,357	-75,423	-396,456	-458,522

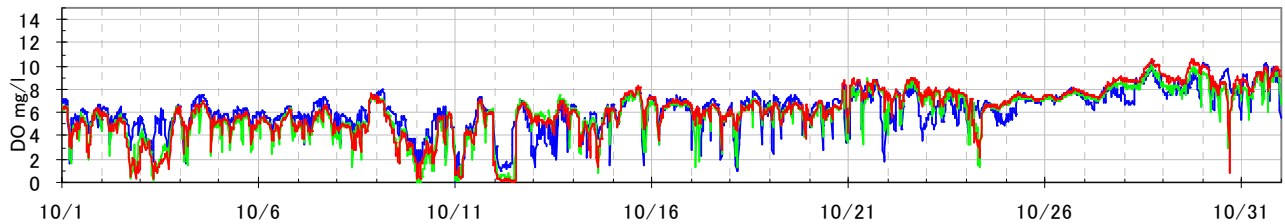
* (1) 高塩分水流入の頻度・強度（数字が大きいかほど宍道湖に塩分が多く流入）

** (2) 酸素欠乏の度合い（数字がマイナス側に大きいほど中海から宍道湖に流入する水の酸素欠乏の度合いが高い）

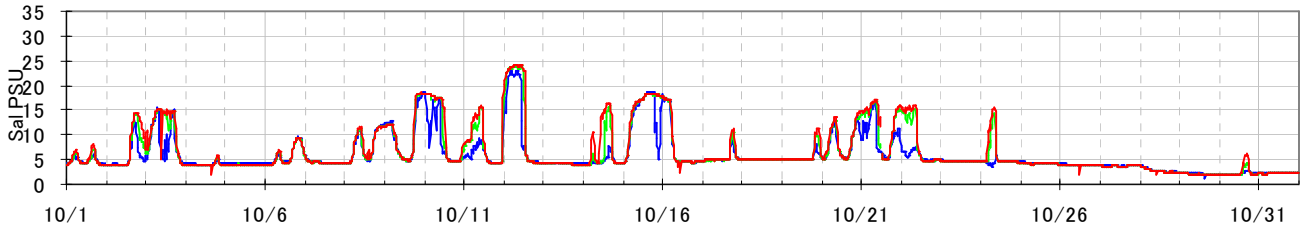
○ 溶存酸素(DO) (%) グラフの色 上層(-1.0m): 青線 中層(-3.0m): 緑線 下層(-4.3m): 赤線



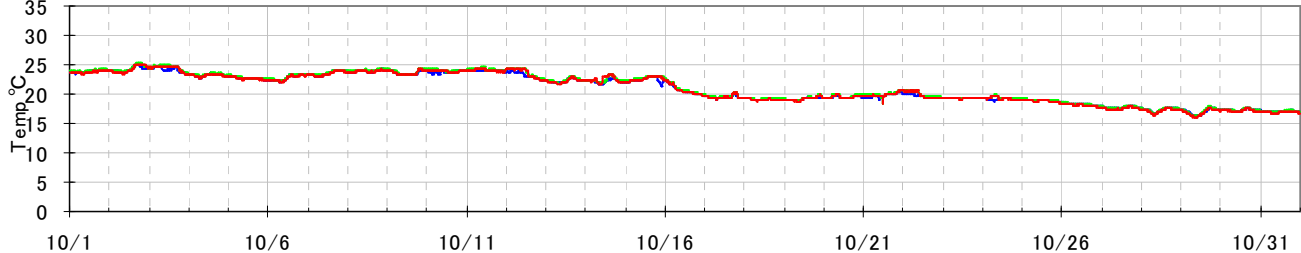
○ 溶存酸素(DO) (mg/l)



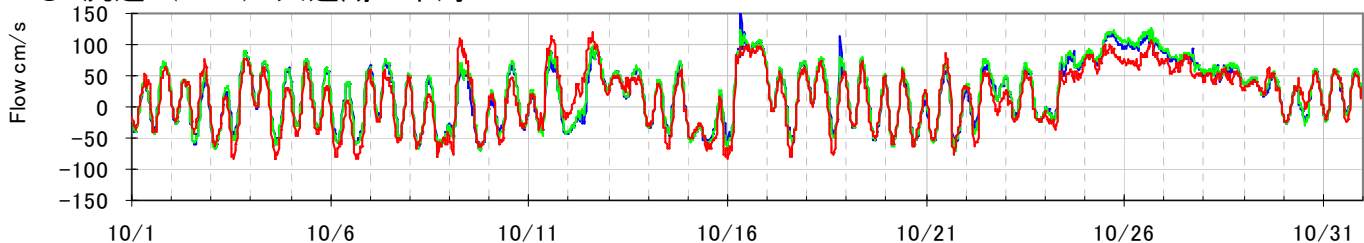
○ 塩分 (PSU)



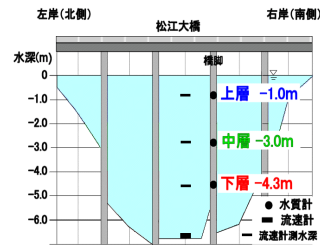
○ 水温 (°C)



○ 流速 (cm/s) 宍道湖→中海: +



2013年11月 大橋川水質（溶存酸素・塩分・水温・流速）



○ 今月の数値（右表の各種指標についての詳しい解説はホームページをご覧ください。）

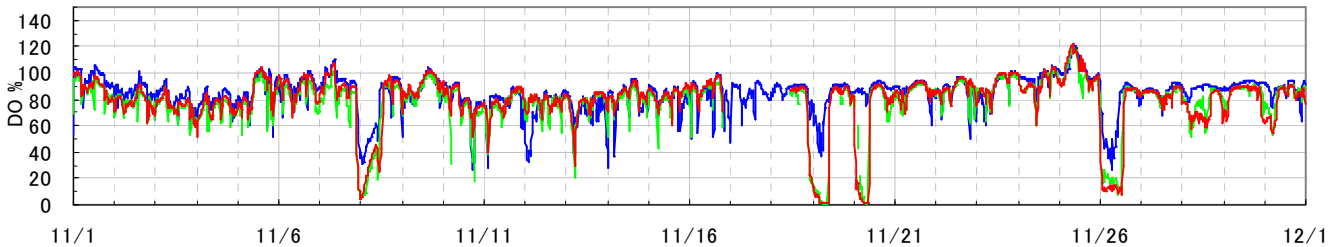
項目	上層	中層	下層	全層
水温 平均値 (°C)	14	14.2	14.0	14.0
塩分 平均値 (PSU)	5	5.4	5.8	5.2
DO 平均値 (%)	84	77.8	79.4	80.6
DO 平均値 (mg/l)	9	7.9	8.0	8.2

指標値	上層	中層	下層	全層
(1) 高塩分指数 HSI *	—	—	—	52,875
(2) 溶存酸素欠損量 (kg)**	0	-118,840	-601,654	-720,494

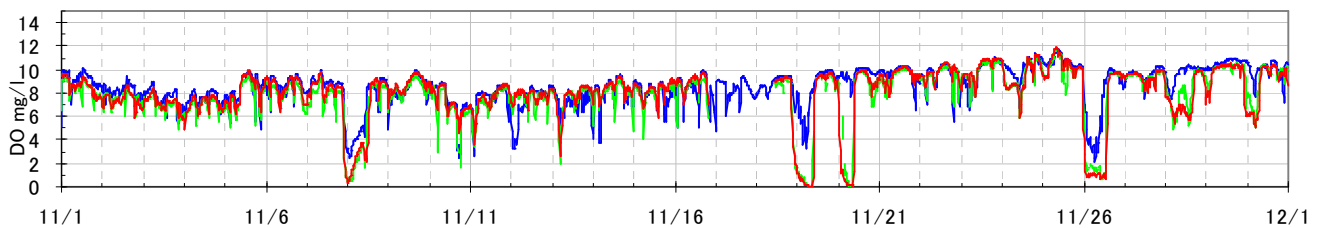
* (1) 高塩分水流入の頻度・強度（数字が大きいくほど宍道湖に塩分が多く流入）

** (2) 酸素欠乏の度合い（数字がマイナス側に大きいほど中海から宍道湖に流入する水の酸素欠乏の度合いが高い）

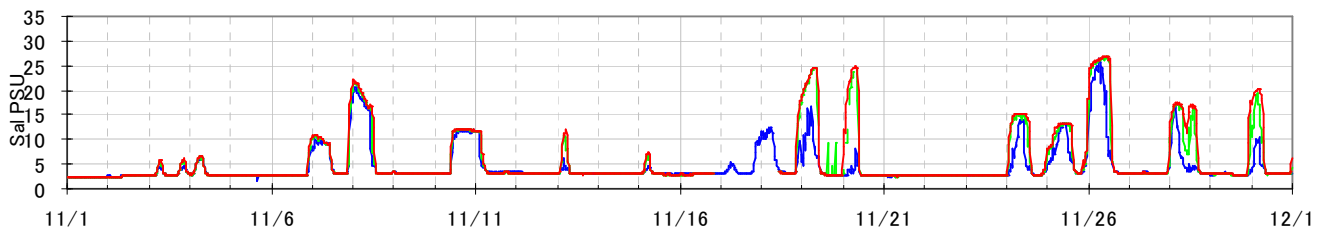
○ 溶存酸素(DO) (%) グラフの色 上層(-1.0m): 青線 中層(-3.0m): 緑線 下層(-4.3m): 赤線



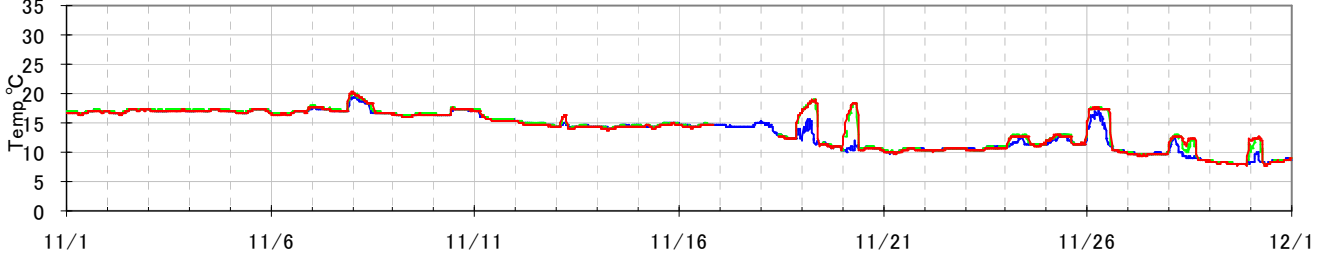
○ 溶存酸素(DO) (mg/l)



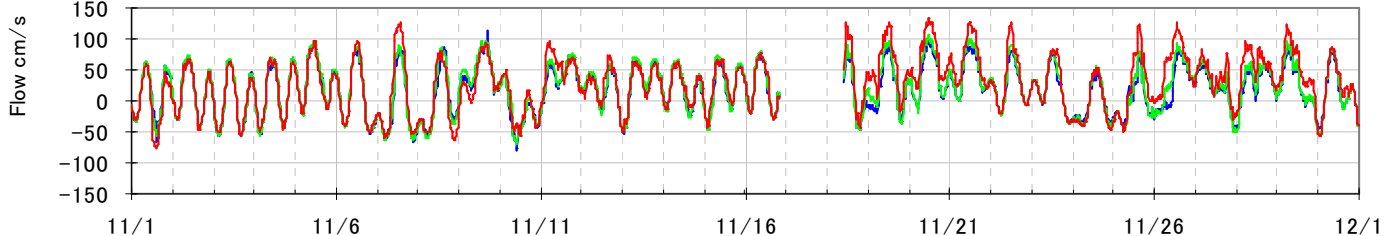
○ 塩分 (PSU)



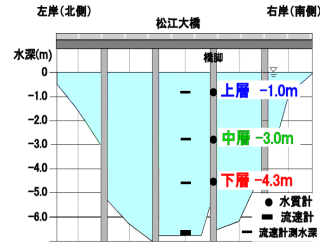
○ 水温 (°C)



○ 流速 (cm/s) 宍道湖→中海: +



2013年12月 大橋川水質 (溶存酸素・塩分・水温・流速)



○ 今月の数値 (右表の各種指標についての詳しい解説はホームページをご覧ください。)

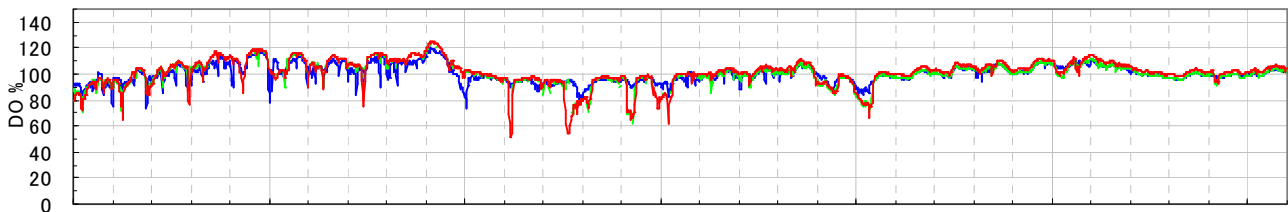
項目	上層	中層	下層	全層
水温 平均値 (°C)	7	6.9	7.1	6.9
塩分 平均値 (PSU)	5	6.5	7.2	6.0
DO 平均値 (%)	100	99.8	101.3	100.5
DO 平均値 (mg/l)	12	11.7	11.8	11.8

指標値	上層	中層	下層	全層
(1) 高塩分指数 HSI *	—			78,753
(2) 溶存酸素欠損量 (kg)**	0	0	0	0

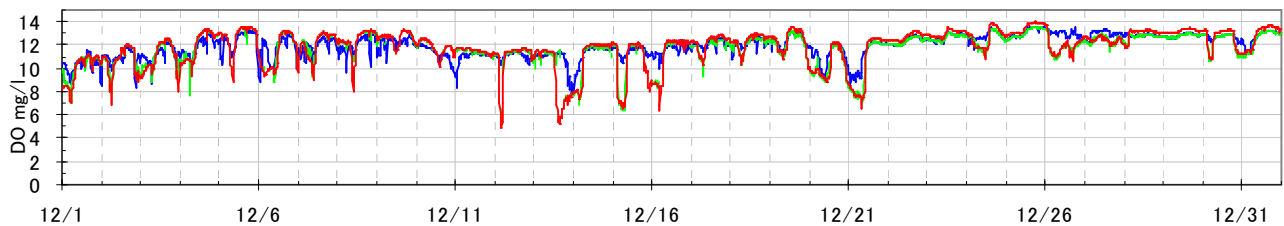
* (1) 高塩分水流入の頻度・強度 (数字が大きいかほど突道湖に塩分が多く流入)

** (2) 酸素欠乏の度合い (数字がマイナス側に大きいほど中海から突道湖に流入する水の酸素欠乏の度合いが高い)

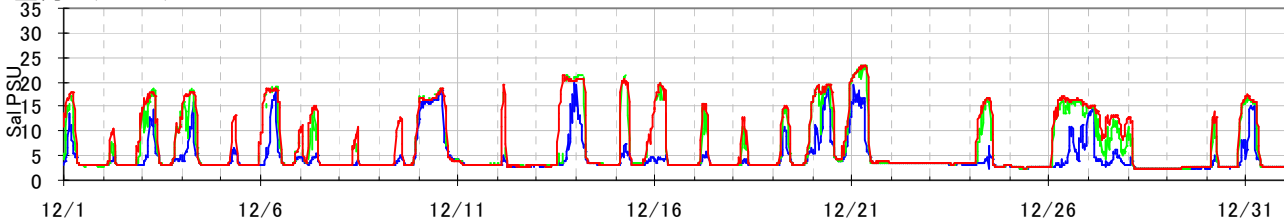
○ 溶存酸素(DO) (%) グラフの色 上層(-1.0m): — 中層(-3.0m): — 下層(-4.3m): —



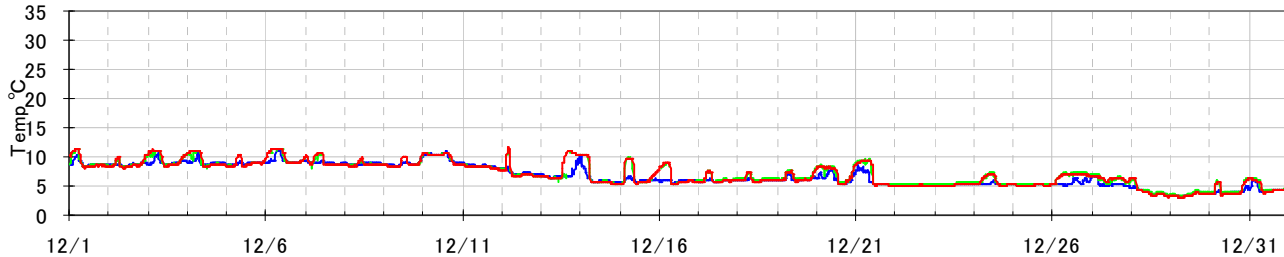
○ 溶存酸素(DO) $12/6$ (mg/l)



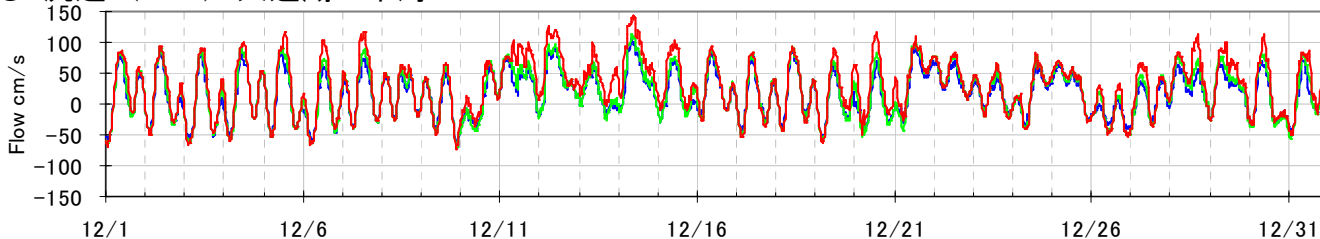
○ 塩分 (PSU)



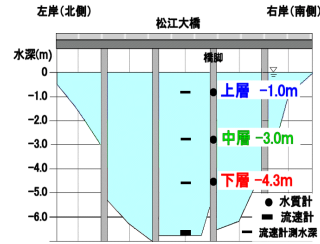
○ 水温 (°C)



○ 流速 (cm/s) 突道湖→中海: +



2014年1月 大橋川水質（溶存酸素・塩分・水温・流速）



○ 今月の数値（右表の各種指標についての詳しい解説はホームページをご覧ください。）

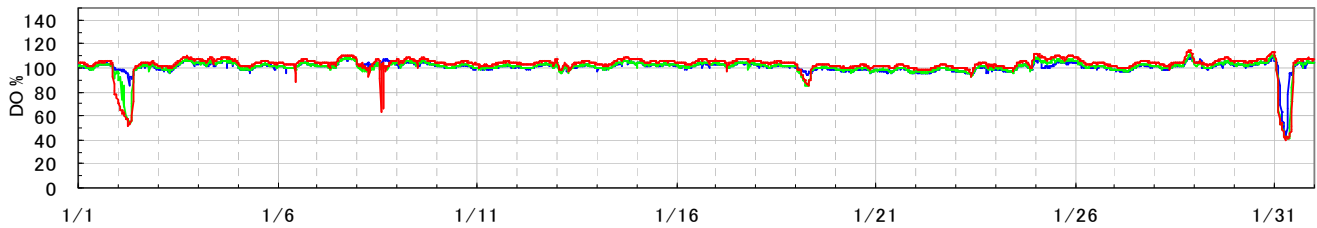
項目	上層	中層	下層	全層
水温 平均値 (°C)	5	5.3	5.1	5.1
塩分 平均値 (PSU)	3	4.3	4.6	4.1
DO 平均値 (%)	101	100.6	102.8	101.5
DO 平均値 (mg/l)	13	12.4	12.8	12.6

指標値	上層	中層	下層	全層
(1) 高塩分指数 HSI *	—			30.569
(2) 溶存酸素欠損量 (kg)**	0	0	0	0

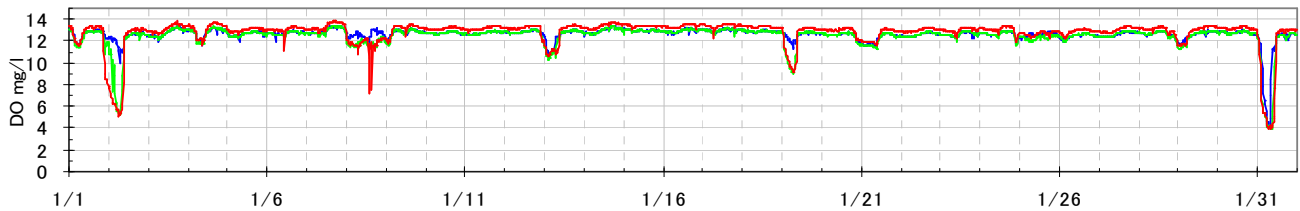
* (1) 高塩分水流入の頻度・強度（数字が大きいほど宍道湖に塩分が多く流入）

** (2) 酸素欠乏の度合い（数字がマイナス側に大きいほど中海から宍道湖に流入する水の酸素欠乏の度合いが高い）

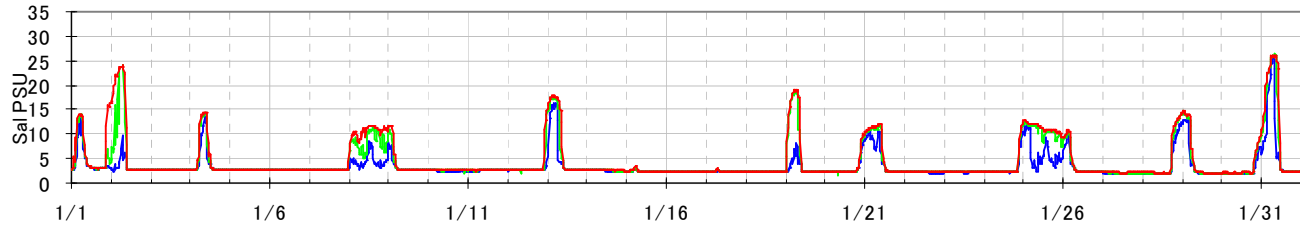
○ 溶存酸素(DO) (%) グラフの色 上層(-1.0m): ——— 中層(-3.0m): ——— 下層(-4.3m): ———



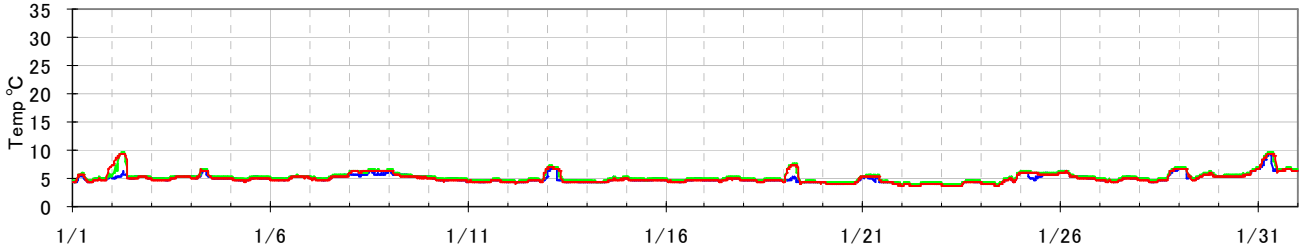
○ 溶存酸素(DO) (mg/l)



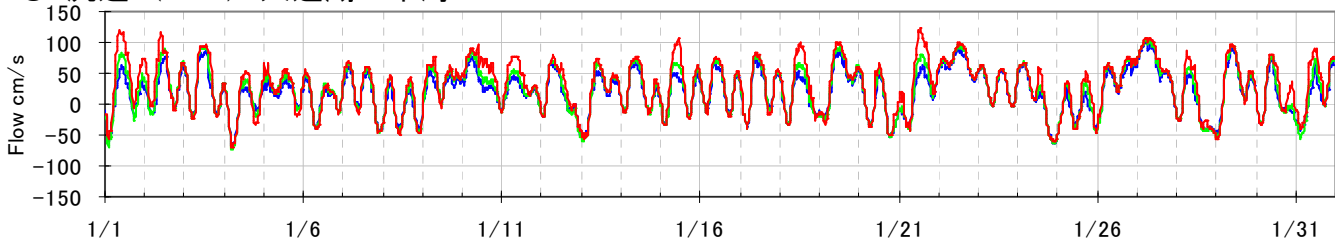
○ 塩分 (PSU)



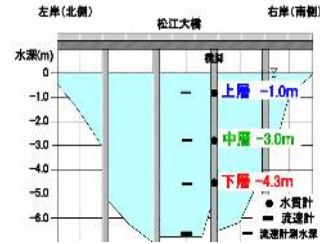
○ 水温 (°C)



○ 流速 (cm/s) 宍道湖→中海: +



2014年2月 大橋川水質（溶存酸素・塩分・水温・流速）



○ 今月の数値（右表の各種指標についての詳しい解説はホームページをご覧ください。）

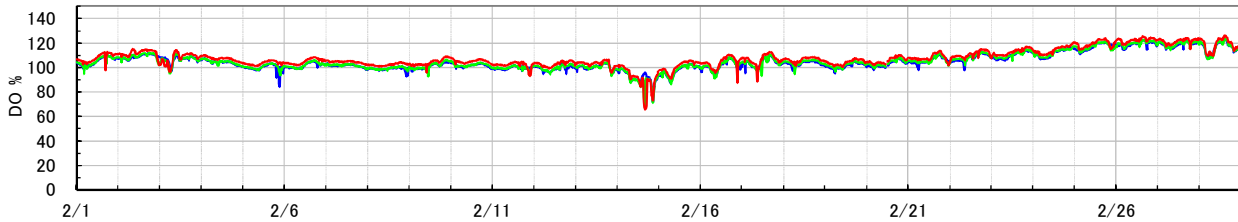
項目	上層	中層	下層	全層
水温 平均値 (°C)	6	5.7	5.4	5.6
塩分 平均値 (PSU)	3	2.7	2.8	2.7
DO 平均値 (%)	105	104.9	107.4	105.7
DO 平均値 (mg/l)	13	12.9	13.3	13.1

指標値	上層	中層	下層	全層
(1) 高塩分指数 HSI *		—		858
(2) 溶存酸素欠損量 (kg)**	0	0	0	0

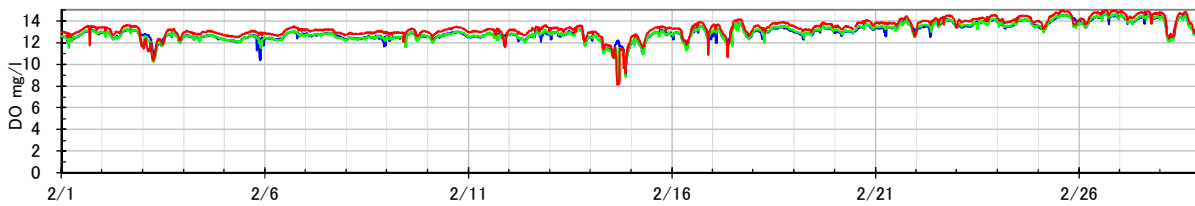
* (1) 高塩分水流入の頻度・強度（数字が大きいほど宍道湖に塩分が多く流入）

** (2) 酸素欠乏の度合い（数字がマイナス側に大きいほど中海から宍道湖に流入する水の酸素欠乏の度合いが高い）

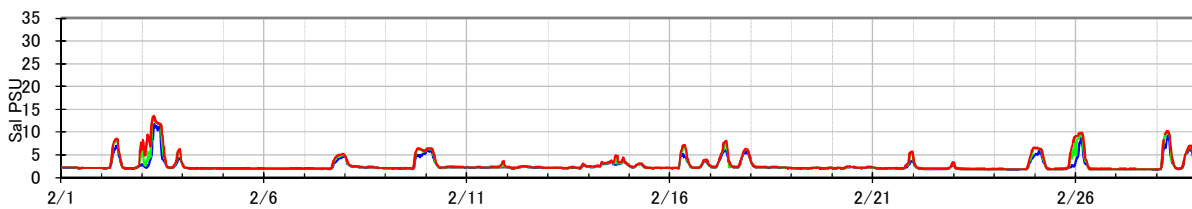
○ 溶存酸素(DO) (%) グラフの色 上層(-1.0m): ——— 中層(-3.0m): ——— 下層(-4.3m): ———



○ 溶存酸素(DO) (mg/l)



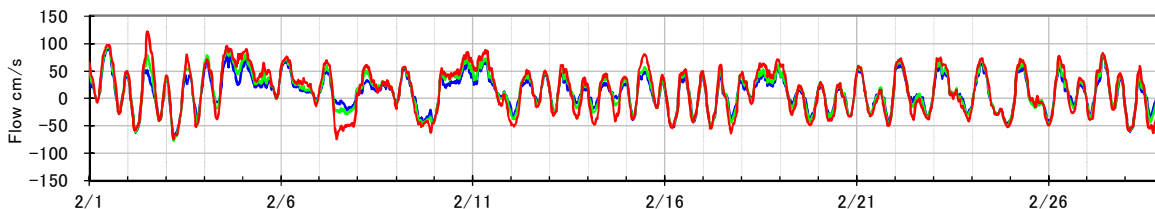
○ 塩分 (PSU)



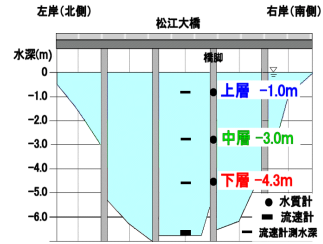
○ 水温 (°C)



○ 流速 (cm/s) 宍道湖→中海: +



2014年3月 大橋川水質（溶存酸素・塩分・水温・流速）



○ 今月の数値（右表の各種指標についての詳しい解説はホームページをご覧ください。）

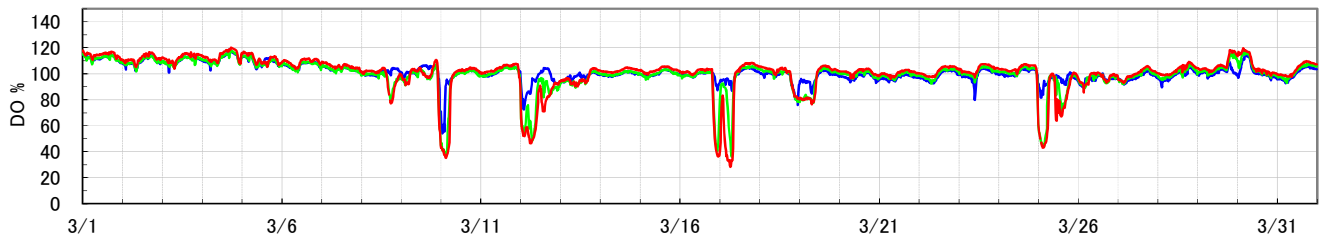
項目	上層	中層	下層	全層
水温 平均値 (°C)	9	8.9	8.7	8.8
塩分 平均値 (PSU)	3	4.0	4.4	3.8
DO 平均値 (%)	101	99.5	100.6	100.4
DO 平均値 (mg/l)	12	11.3	11.5	11.4

指標値	上層	中層	下層	全層
(1) 高塩分指数 HSI *		—		39,006
(2) 溶存酸素欠損量 (kg) **	0	0	0	0

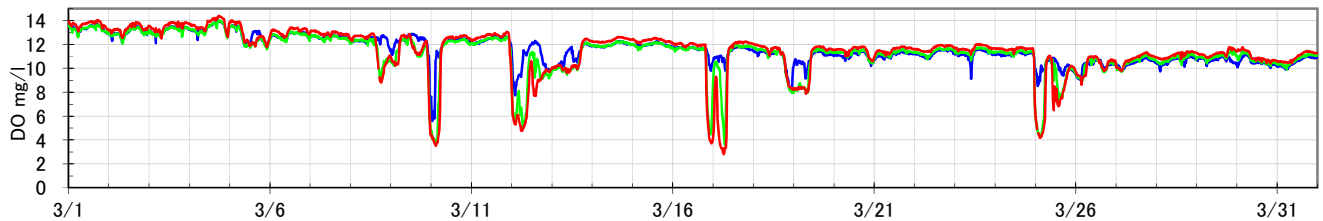
* (1) 高塩分水流入の頻度・強度（数字が大きいかほど宍道湖に塩分が多く流入）

** (2) 酸素欠乏の度合い（数字がマイナス側に大きいほど中海から宍道湖に流入する水の酸素欠乏の度合いが高い）

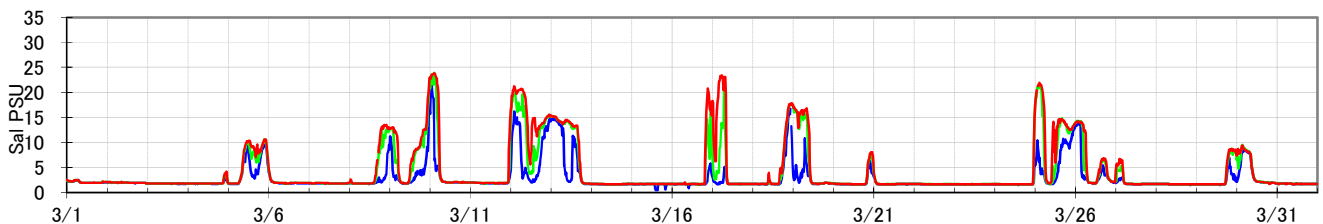
○ 溶存酸素(DO) (%) グラフの色 上層(-1.0m): — 中層(-3.0m): — 下層(-4.3m): —



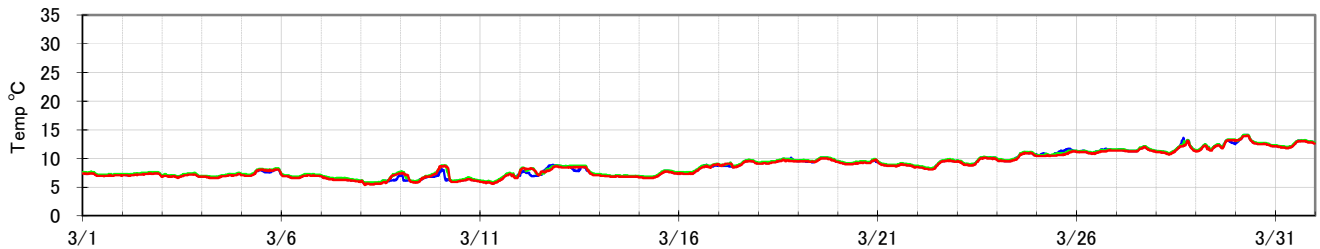
○ 溶存酸素(DO) (mg/l)



○ 塩分 (PSU)



○ 水温 (°C)



○ 流速 (cm/s) 宍道湖→中海: +

