

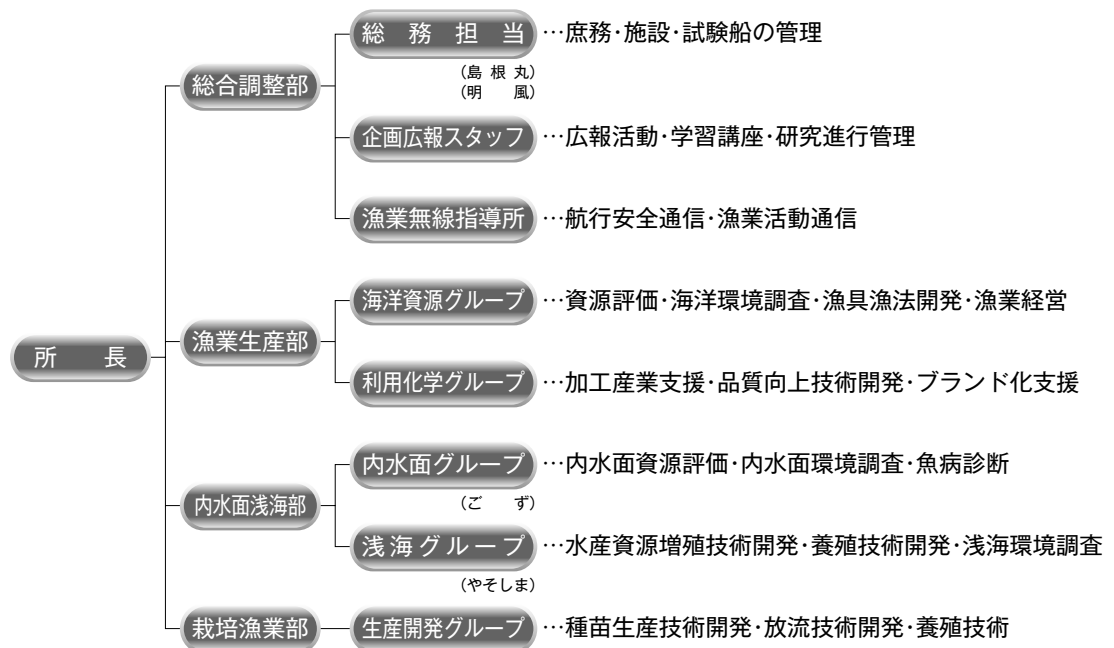
1. 組織の概要

(1) 沿革

明治34年（1901年）	松江市殿町島根県庁内に水産試験場創設 漁労部・製造部（八束郡恵曇村江角）、養殖部（松江市内中原）
明治43年（1910年）	那賀郡浜田町原井に新築移転
大正11年（1922年）	那賀郡浜田町松原に移転
昭和10年（1935年）	那賀郡浜田町原井築港（現、瀬戸ヶ島）に移転
昭和31年（1956年）	浜田市瀬戸ヶ島町に新築移転
昭和51年（1976年）	隠岐郡西ノ島町に栽培漁業センター設置
昭和55年（1980年）	現所在地に新庁舎新築
平成10年（1998年）	内水面分場を廃止し、平田市（現、出雲市）に内水面水産試験場設置
平成18年（2006年）	水産試験場、内水面水産試験場、栽培漁業センターを統合し水産技術センターを開所

(2) 組織と名簿

(i) 組織図



(ii) 名簿

センター所長 松山康明

総合調整部

部長 角久夫

(企画広報スタッフ)

主席研究員 森脇晋平

専門研究員 向井哲也

(海洋資源グループ兼務)

(総務担当)

主幹 昼沢和善

主任 市居由加里

主任庁務員 青笹光祐

主任施設管理技師 野原光雄

(試験船島根丸)

船長 藤江大司

一等航海士 山本修己

航海士 中嶋清栄

航海士 前田博士

甲板員 小野充紀

機関長 新家浅夫

一等機関士 梢江哲夫

機関士 木下一徳

通信長 小松原雄二

(試験船明風)

船長 濱上伸夫

航海士 西村雅之

機関長 砂廣秀人

通信長 西藤秀夫

(漁業無線指導所)

所長 鳥落修身

漁業生産部

部長 由木雄一

(利用化学グループ)

科長 藤川裕司

専門研究員 清川智之

主任研究員 岡本満

(海洋資源グループ)

科長 村山達朗

専門研究員 佐々木正

主任研究員 福井克也

主任研究員 曾田一志

内水面浅海部

部長 田中伸和

(内水面グループ)

科長 河原彰

主幹 内田和広

専門研究員 三浦常廣

専門研究員 石田健次

専門研究員 安木茂

主任施設管理技師 江角陽司

(浅海グループ)

科長 後藤悦郎

専門研究員 柳昌之

専門研究員 道根淳

専門研究員 堀玲子

(試験船やそしま)

船長 木村秀

機関長 青山喜久雄

栽培漁業部

部長 加茂司

(生産開発グループ)

科長 山根恭道

主任 早水敦

主任研究員 開内洋

主任研究員 為石雄司

主任研究員 栗田守人

主任研究員 細田昇

主任施設管理技師 角谷延次

主任管理技師 奥田進

主任管理技師 常磐茂

主任管理技師 近藤徹郎

主任管理技師 大濱豊

(平成18年4月1日現在)

(3) 配置人員

職種別人員表

職 種	所 長	総合調整部						漁業生産部			内水面浅海部				栽培漁業部		計
		部 長	企画 広報 スタッ フ	総 務 担 当	島 根 丸	明 風	漁業 無線 指導 所	部 長	利用 化学 グル ープ	海洋 資源 グル ープ	部 長	内 水 面 グル ープ	浅 海 グル ープ	や そ し ま	部 長	生 産 開 発 グル ープ	
行政職		1		3			1					1				1	7
研究職	1		2					1	3	4	1	4	4		1	5	26
海事職					9	4								2			15
技労職				1								1				5	7
計	1	1	2	4	9	4	1	1	3	4	1	6	4	2	1	11	55