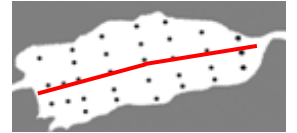


2024年8月 宍道湖 塩分・溶存酸素

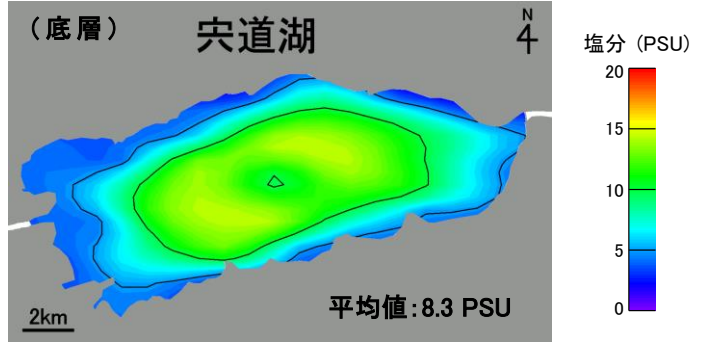
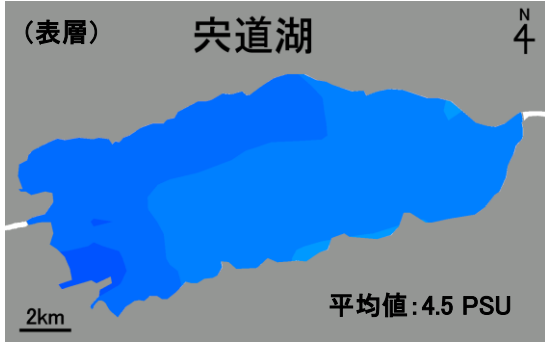
水域	調査日	天候	海況	水温 (表層平均)
宍道湖	2024年8月6日	曇り時々晴れ	北東 2 m/秒 → 北東 5 m/秒	32.4 °C

● 調査地点 — 鉛直ライン



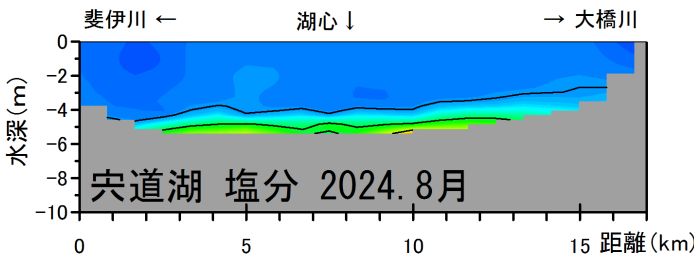
調査定点図

● 塩分 水平分布 (表層:左、底層:右)



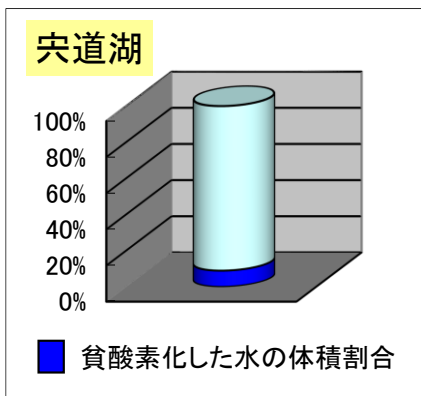
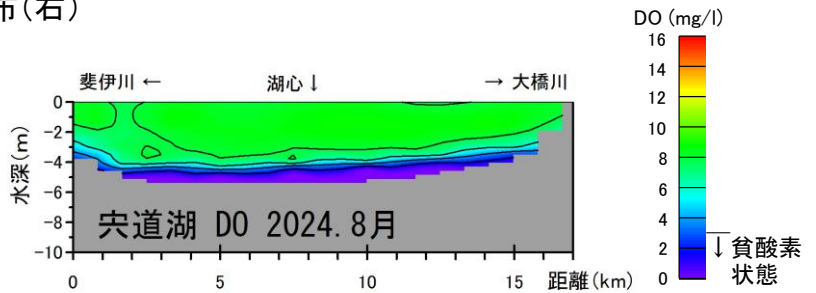
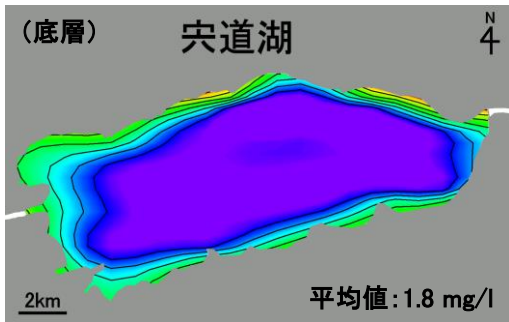
※塩分濃度のスケールは2020年6月より変更となっています。過去と比較する際はご注意ください。

● 塩分 鉛直分布



表層塩分の値は、五右衛門川河口付近でやや低い値を示しましたが、その他では大きな差はみられませんでした。底層では、西岸を除く水深4m以深で高い値となり、特に水深5m以深では高塩分水塊がみられました。また、平年値と比較すると、表層は平年並み、底層は平年をやや上回りました。(『R6年度水質状況』を参照)。

● 溶存酸素 水平分布(底層:左)と鉛直分布(右)



溶存酸素濃度は、沿岸域を除き、水深4m以深で低い値を示しました。3 mg/l未滿の貧酸素水の体積割合は9.0%で、湖底面積に占める貧酸素水の割合は66.9%となりました。

貧酸素水体積割合は、平年を大きく上回り(『R6年度水質状況』を参照)、昨年引き続き本調査における最近10年での8月の最高値を更新しました。

● R6 年度水質状況

