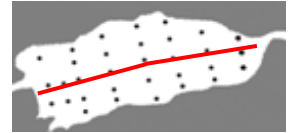


2024年6月 宍道湖 塩分・溶存酸素

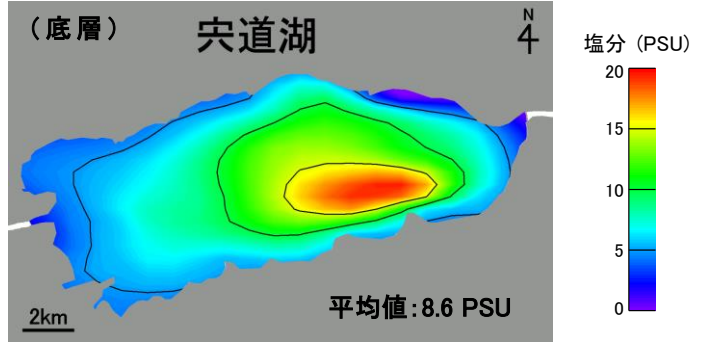
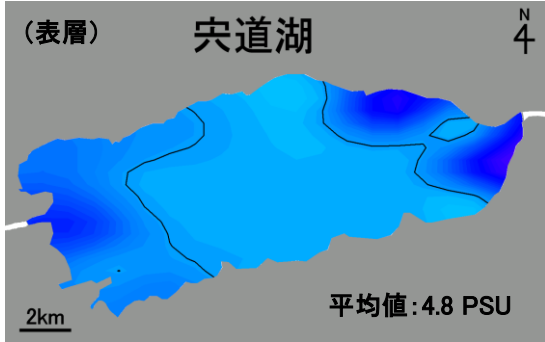
水域	調査日	天候	海況	水温 (表層平均)
宍道湖	2024年6月10日	晴	西 3 m/秒 → 西 5 m/秒	24.4 °C

● 調査地点 — 鉛直ライン



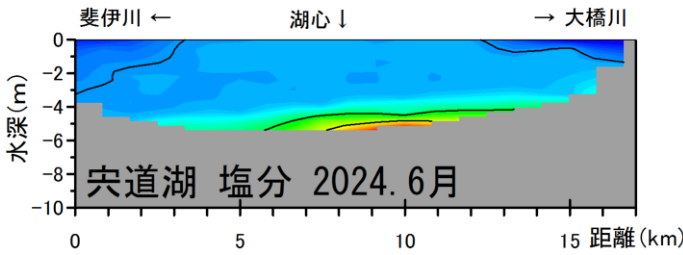
調査定点図

● 塩分 水平分布 (表層:左、底層:右)



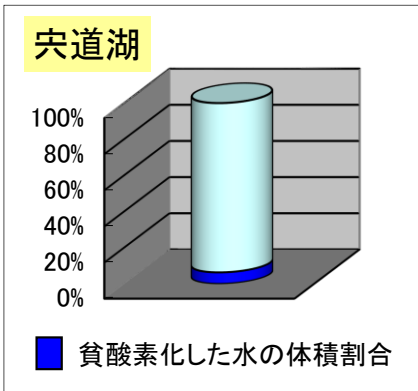
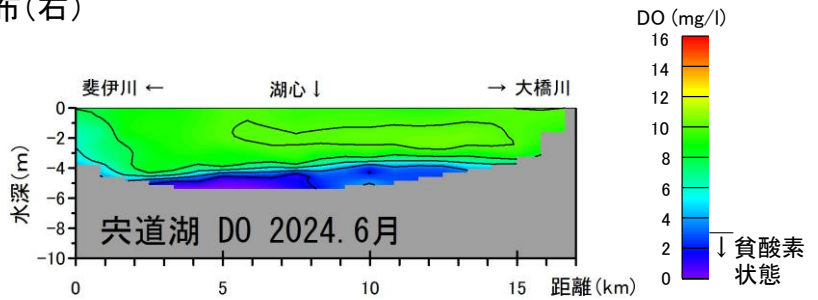
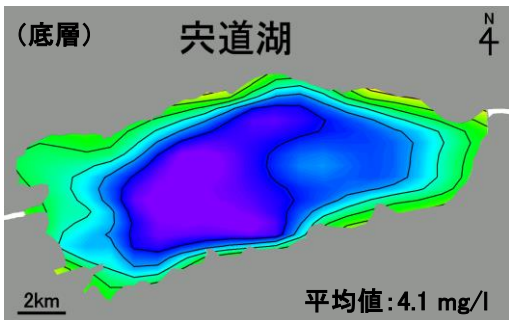
※塩分濃度のスケールは2020年6月より変更となっています。過去と比較する際はご注意ください。

● 塩分 鉛直分布



表層塩分の値は、斐伊川河口や東岸で低い値を示しました。底層では、水深 5m 以深で高い値となりました。また、湖心よりやや南東部においては、最大 17PSU に達する高塩分水塊がみられました。平年値と比較すると、表層は平年並みとなりました。底層は平年をやや上回り、先月から大きく上昇していました。『R6 年度水質状況』を参照。

● 溶存酸素 水平分布(底層:左)と鉛直分布(右)



溶存酸素濃度は、湖心より西側の水深 4.5m 以深で低い値を示しました。3mg/l 未満の貧酸素水の体積割合は 6.4% で、湖底面積の 41.4% が貧酸素化していました。

貧酸素水体積割合は、先月から上昇し、平年を大きく上回る値となりました。『R6 年度水質状況』を参照。

● R6 年度水質状況

