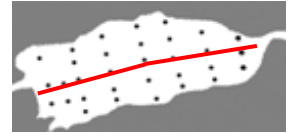


2024年5月 宍道湖 塩分・溶存酸素

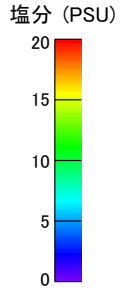
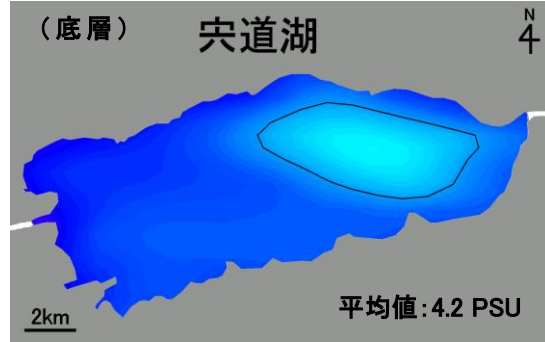
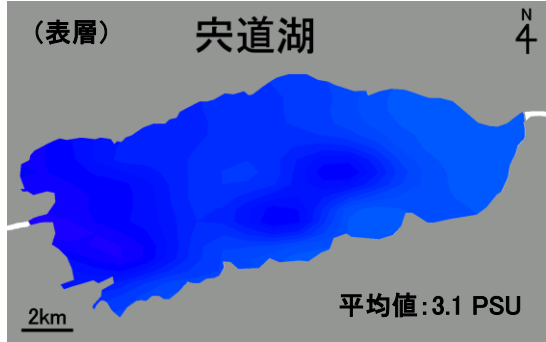
水域	調査日	天候	海況	水温 (表層平均)
宍道湖	2024年5月9日	晴	北 2 m/秒 → 西 4 m/秒	18.9℃

● 調査地点 — 鉛直ライン



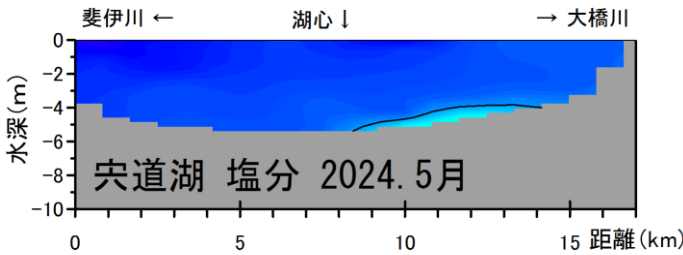
調査定点図

● 塩分 水平分布 (表層:左、底層:右)



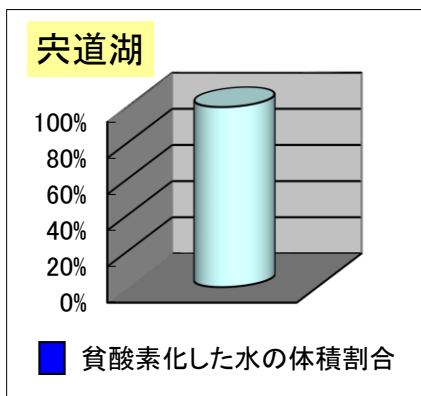
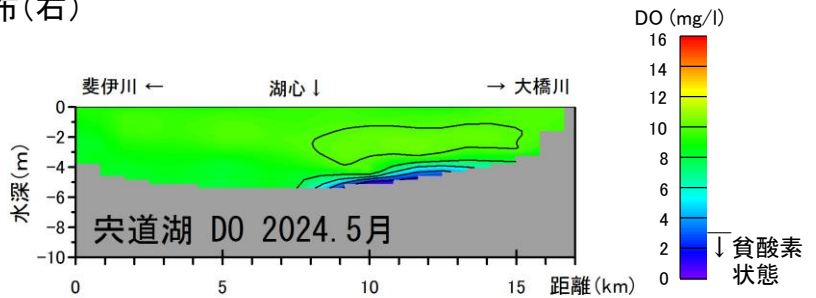
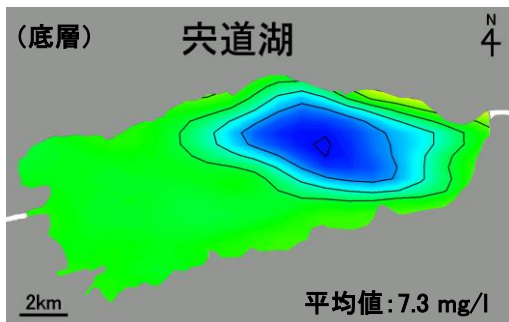
※塩分濃度のスケールは2020年6月より変更となっています。過去と比較する際はご注意ください。

● 塩分 鉛直分布



表層塩分の値は、宍道湖全域でほとんど差は見られませんでした。底層では、東部の沖合でやや高い値を示しました。平年値と比較すると、表層・底層ともに平年より低いとなりました。(『R6 年度水質状況』を参照)。

● 溶存酸素 水平分布(底層:左)と鉛直分布(右)



溶存酸素濃度は、東部沖合の水深 5m 付近で低い値を示しました。3mg/l 未満の貧酸素水は確認されましたが、局所的な発生にとどまりました。

貧酸素水の体積割合は 0.4%で、貧酸素水体積割合は、平年並みとなりました(『R6 年度水質状況』を参照)。

● R6 年度水質状況

