

2021年11月 宍道湖 塩分・溶存酸素

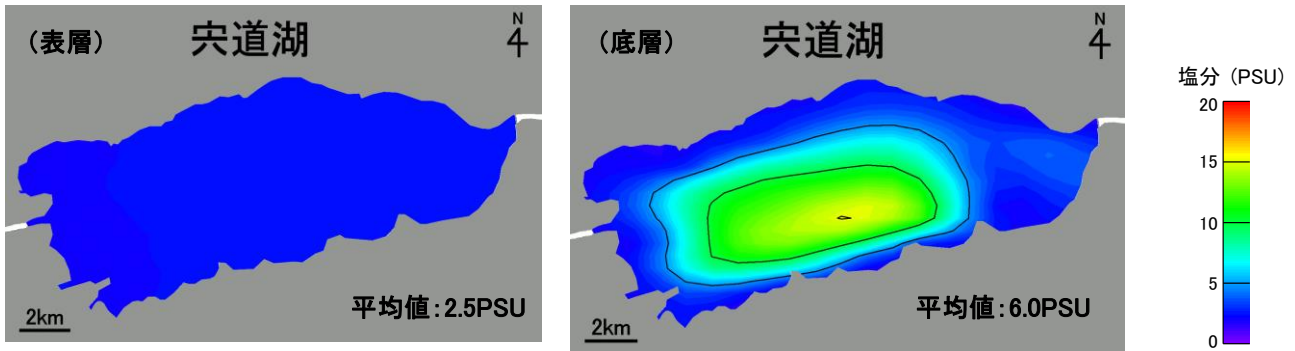
水域	調査日	天候	海況	水温 (表層平均)
宍道湖	2021年11月1日	快晴 →くもり	静穏→西 1~2m/秒	17.4℃

● 調査地点 — 鉛直ライン

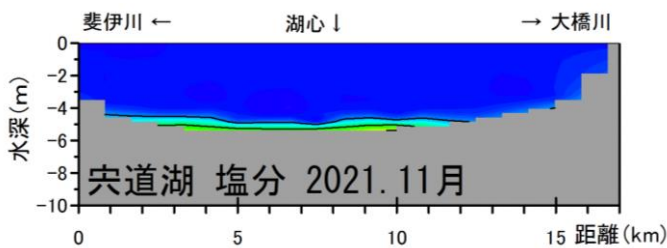


調査定点図

● 塩分 水平分布(表層:上段左 底層:上段右)と鉛直分布(下段)

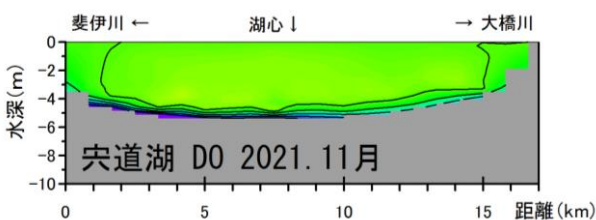
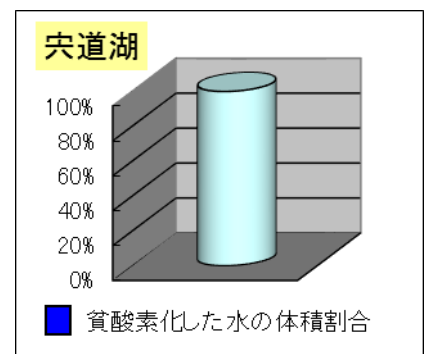
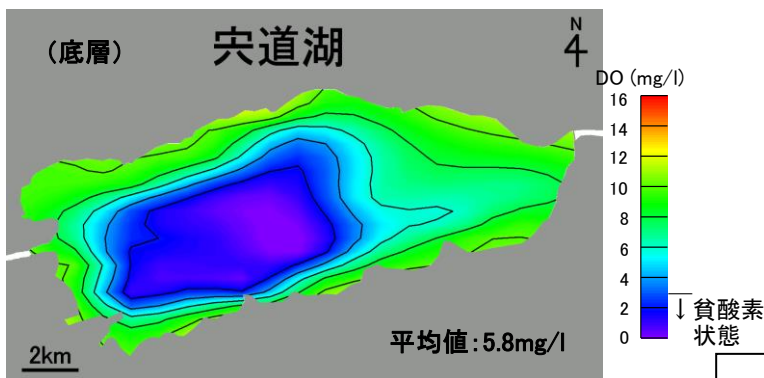


※塩分濃度のスケールは2020年6月より変更となっています。過去と比較する際はご注意ください。



表層と底層の塩分濃度には、差が認められました。表層の塩分濃度は、平年よりやや低い値となりました。底層の塩分濃度は、平年並みとなりました。(R3年度水質状況を参照)。

● 溶存酸素 水平分布(底層:上段)と鉛直分布(下段)



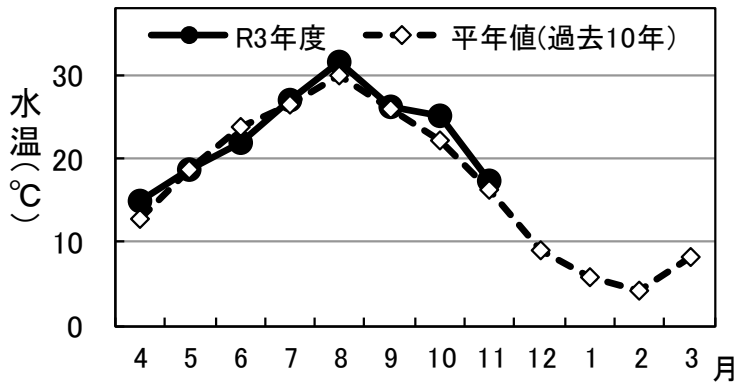
溶存酸素濃度は、湖心から西岸にかけての水深 4.5m 以深で低い値を示しました。3mg/l 未満の貧酸素水の体積割合は 0.2% で、湖底面積の 27.3% が貧酸素化していました。

貧酸素水体積割合は、平年値よりも低い値を示しました(R3年度水質状況を参照)。

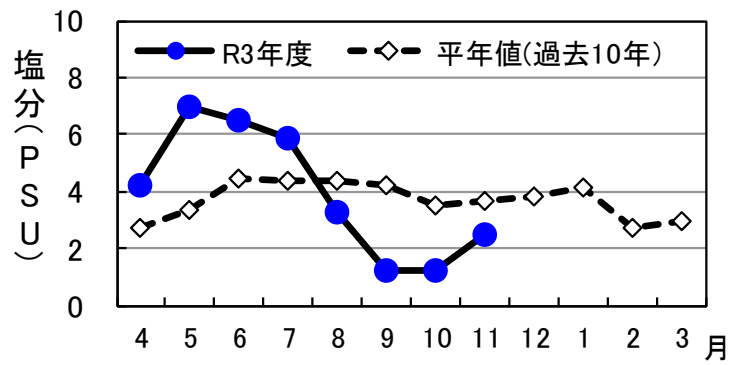
● R3 年度水質状況

宍道湖

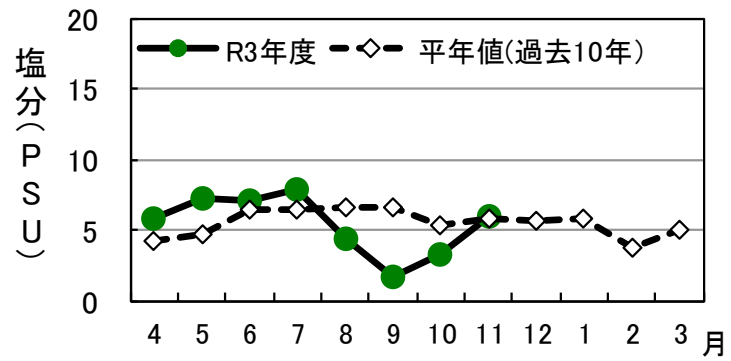
水温
(表層平均)



塩分
(表層平均)



塩分
(底層平均)



貧酸素水
体積割合

