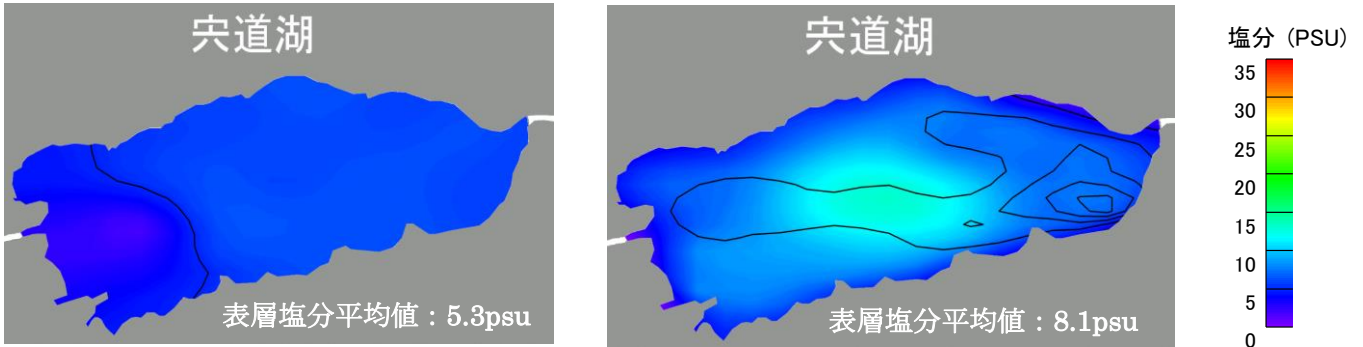


2019年9月 宍道湖 塩分・溶存酸素

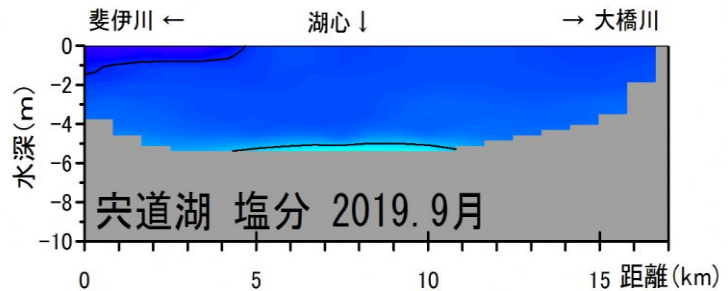
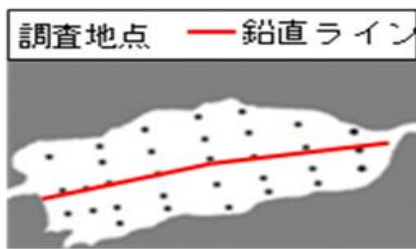
水域	調査日	天候	海況	水温(表層平均)
宍道湖	2019年9月2日	雨→曇	穏やか	26.2℃

観測条件 (調査地点は下図をご覧ください)

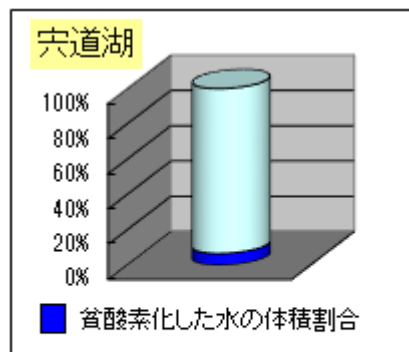
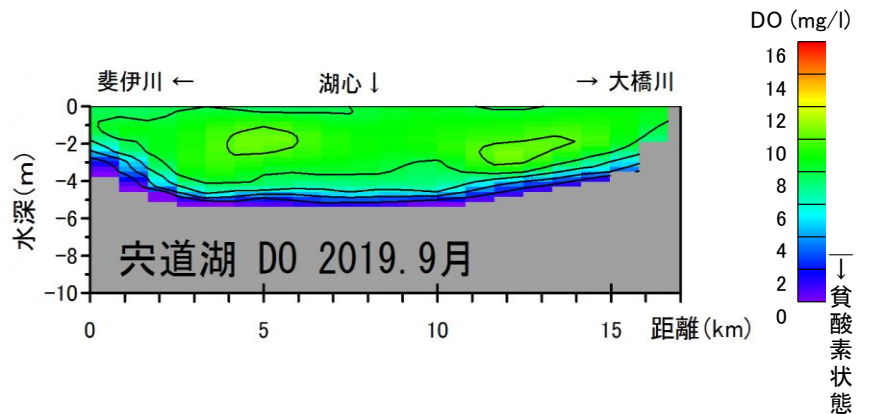
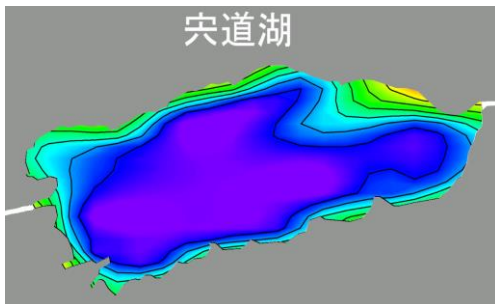
● 表層塩分(左)・底層塩分(右) 水平分布



● 塩分 鉛直分布



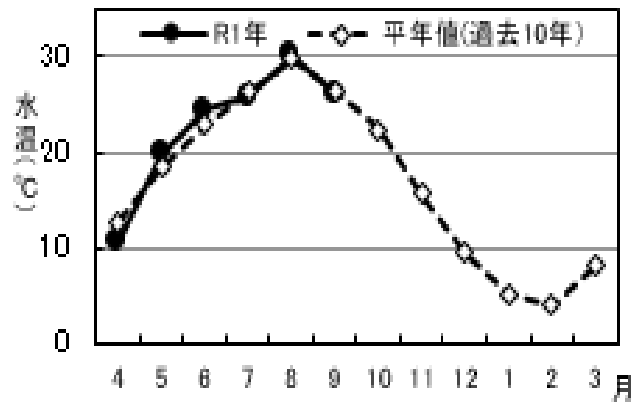
● DO 底層水平分布(左)・鉛直分布(右)



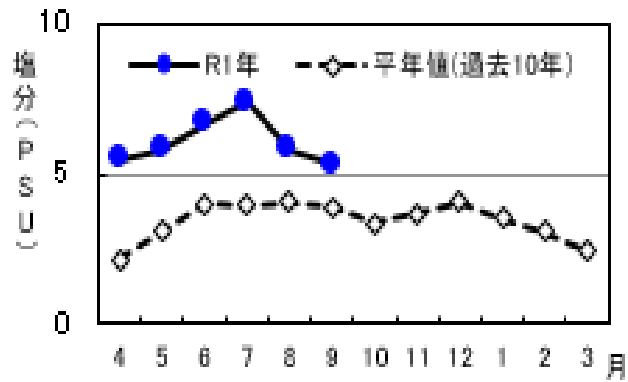
- 容積では宍道湖 355百万m³の 6.6% が貧酸素化していました。
- 宍道湖の湖底面積の 60.8% が貧酸素化していました。

宍道湖

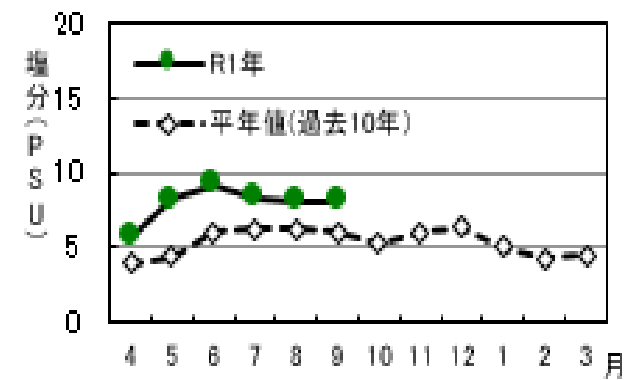
水温
(表層)



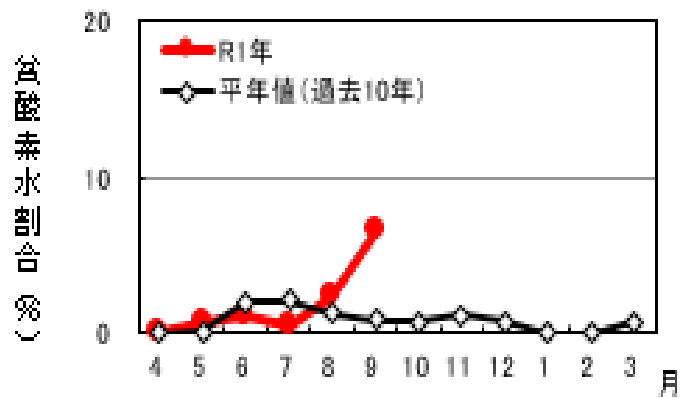
塩分
(表層平均)



塩分
(底層平均)



貧酸素水
体積割合



島根県水産技術センター