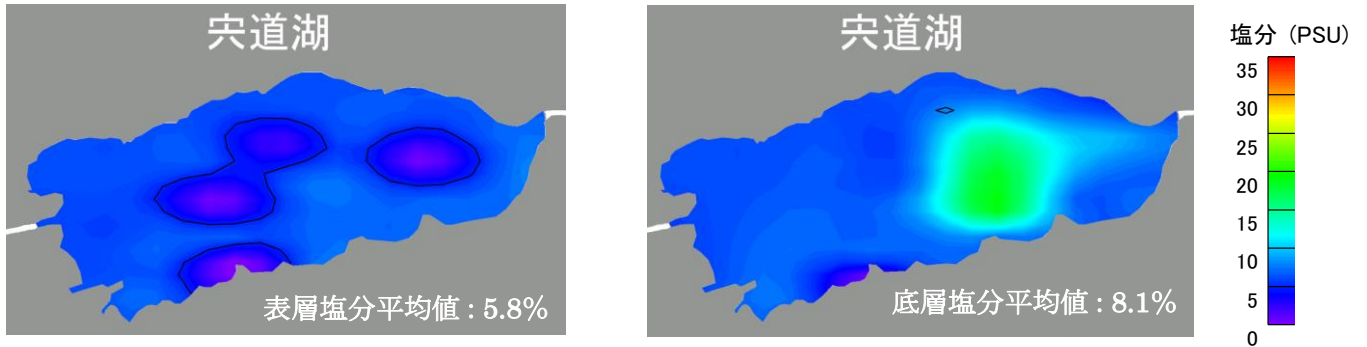


2019年8月 宍道湖 塩分・溶存酸素

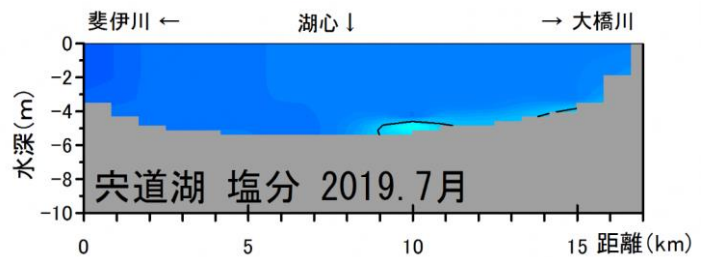
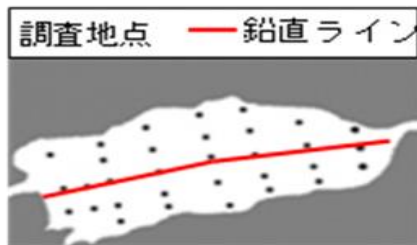
水域	調査日	天候	海況	水温(表層平均)
宍道湖	2019年8月1日	曇り	南西 2 m/秒→西 5m/秒	30.0℃

観測条件 (調査地点は下図をご覧ください)

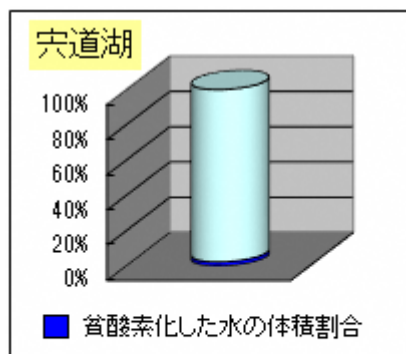
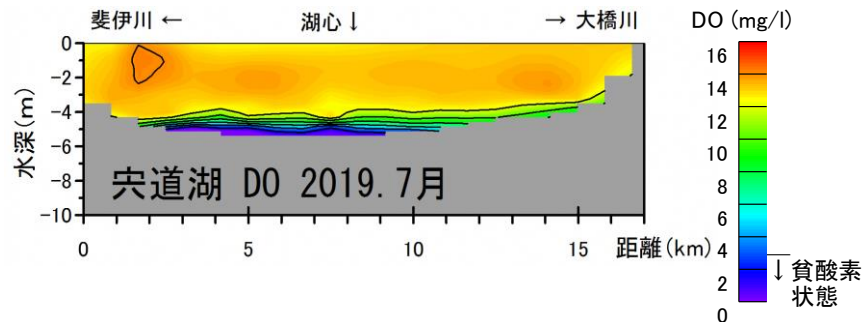
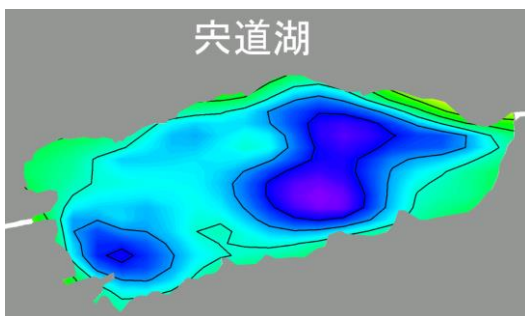
● 表層塩分(左)・底層塩分(右) 水平分布



● 塩分 鉛直分布



● DO 底層水平分布(左)・鉛直分布(右)



- 容積では宍道湖 363百万m³の 2.4% が貧酸素化していました。
- 宍道湖の湖底面積の 22.6% が貧酸素化していました。

