

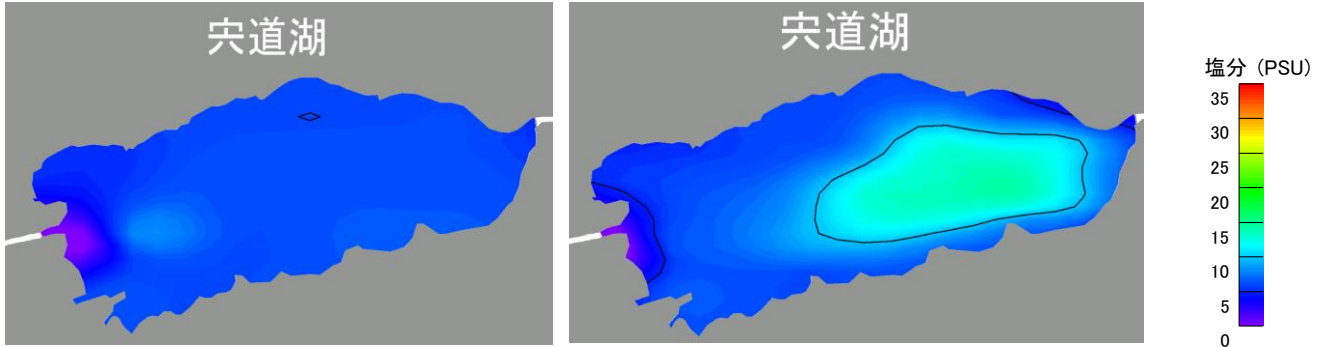
2018年5月 宍道湖 塩分・溶存酸素

観測条件 (調査地点は下図をご覧ください)

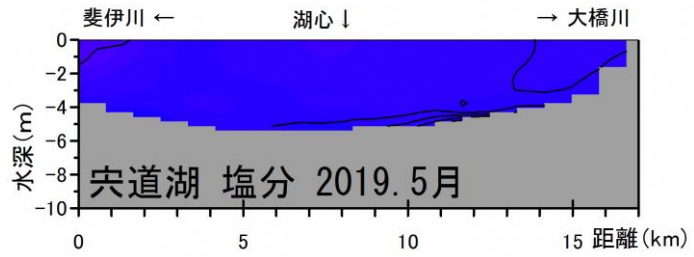
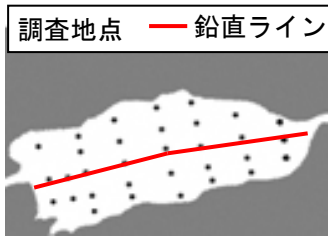
水域	調査日	天候	海況	水温(表層平均)
宍道湖	2019年5月13日	晴れ	北東2m→南南東3m	19.7℃

● 表層塩分(左)・底層塩分(右) 水平分布

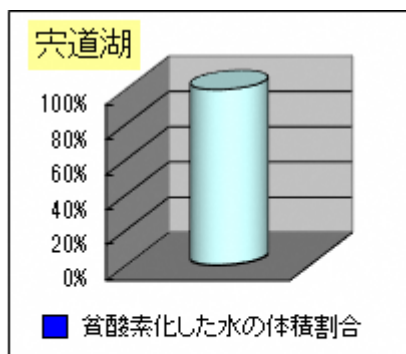
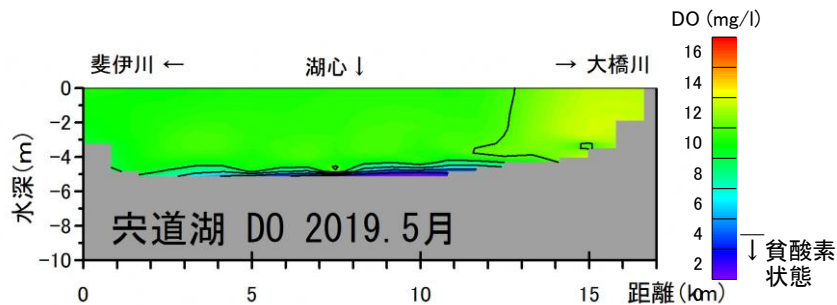
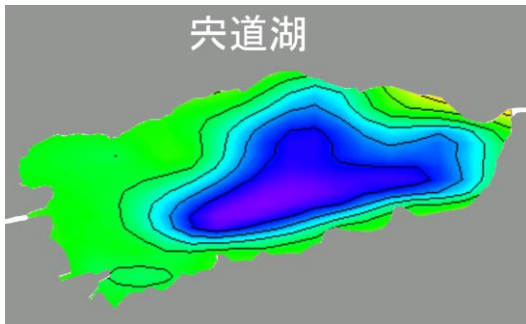
表層塩分平均値 5.8 psu 底層塩分平均値:8.2 psu



● 塩分 鉛直分布



● 溶存酸素 底層水平分布(左)・鉛直分布(右)



○容積では宍道湖 340百万m³の0.8%が貧酸素化していました。
○宍道湖の湖底面積の6.8%が貧酸素化していました。