

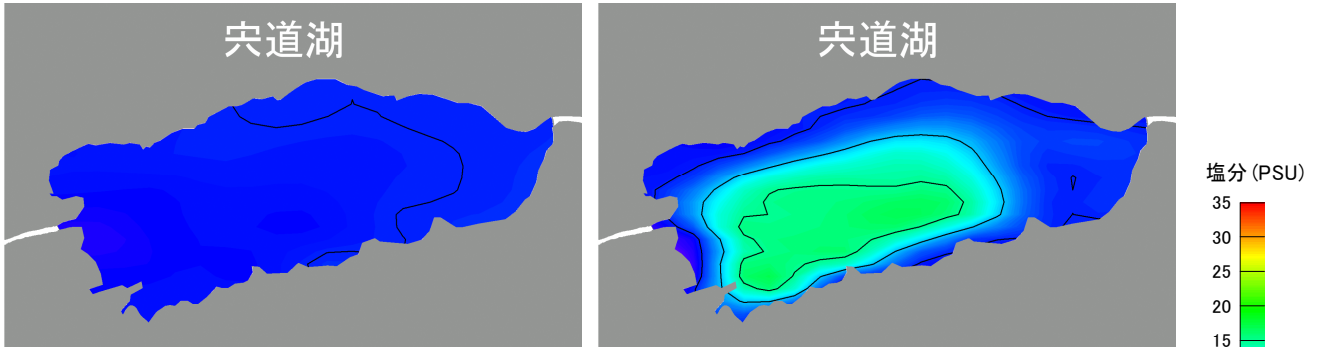
2019年3月 宍道湖 塩分・溶存酸素

水域	調査日	天候	海況	水温(表層平均)
宍道湖	2019年3月5日	晴れ	静穏→西 2m/秒	9.8℃

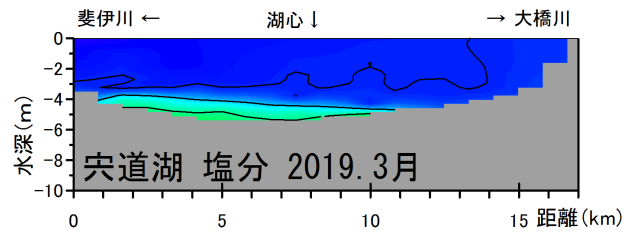
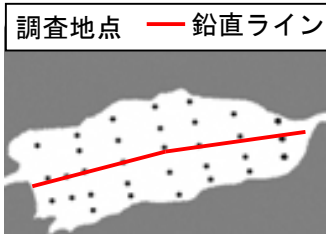
観測条件 (調査地点は下図をご覧ください)

● 表層塩分(左)・底層塩分(右) 水平分布

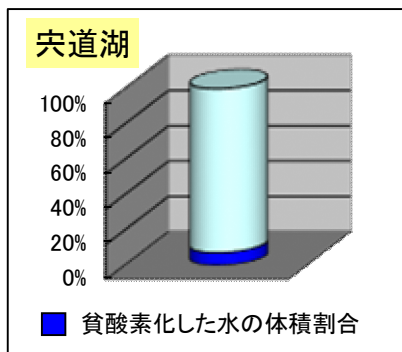
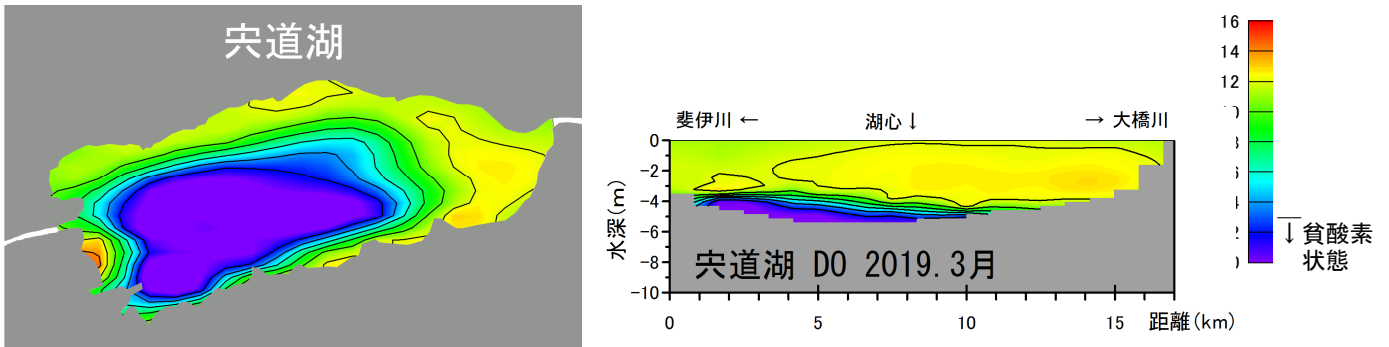
表層塩分平均値 4.6 psu 底層塩分平均値:9.8 psu



● 塩分 鉛直分布



● 溶存酸素 底層水平分布(左)・鉛直分布(右)



- 容積では宍道湖 335百万m³の 7.1% が貧酸素化していました。
- 宍道湖の湖底面積の 33.1% が貧酸素化していました。