

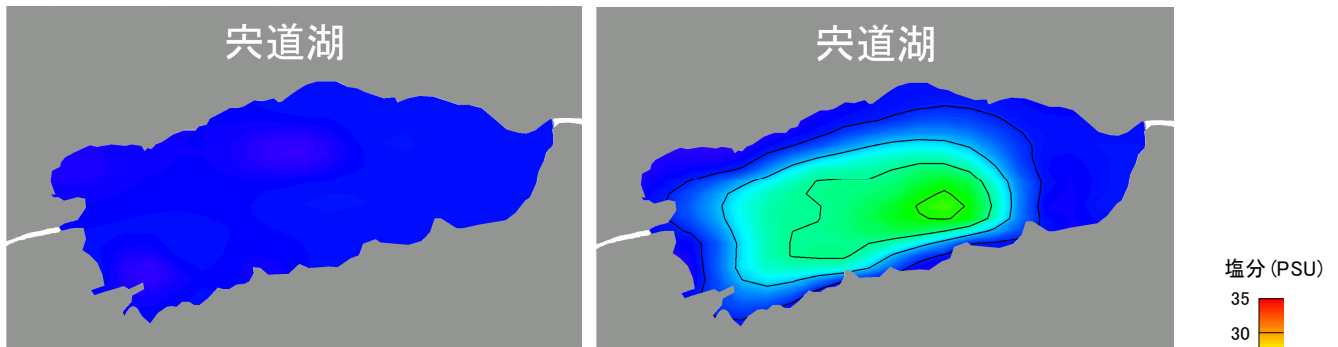
# 2019年1月 宍道湖 塩分・溶存酸素

観測条件 (調査地点は下図をご覧ください)

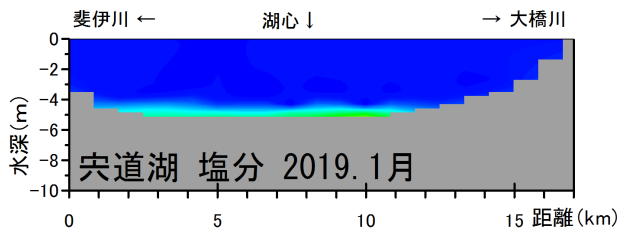
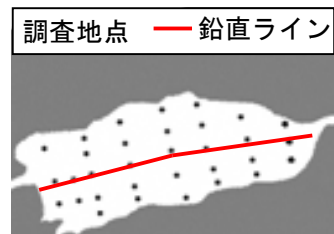
水域	調査日	天候	海況	水温(表層平均)
宍道湖	2019年1月7日	曇り		6.6℃

## ● 表層塩分(左)・底層塩分(右) 水平分布

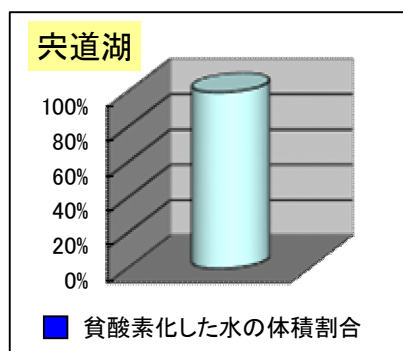
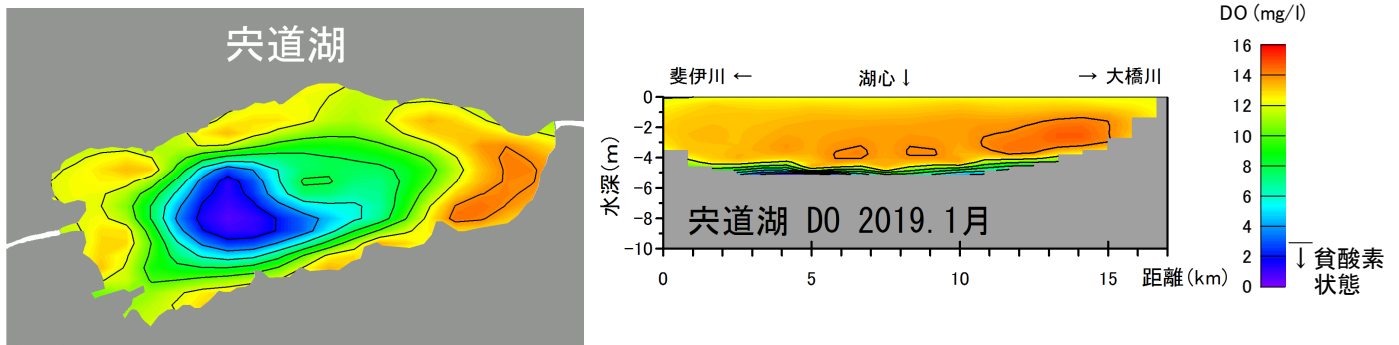
表層塩分平均値 4.0 psu 底層塩分平均値:9.0 psu



## ● 塩分 鉛直分布



## ● 溶存酸素 底層水平分布(左)・鉛直分布(右)



- 容積では宍道湖 341百万m<sup>3</sup>の 0.2% が貧酸素化していました。
- 宍道湖の湖底面積の 7.7% が貧酸素化していました。