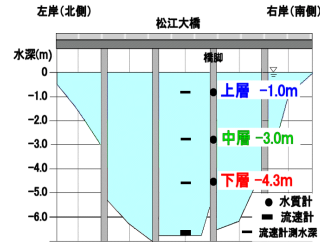


2013年11月 大橋川水質（溶存酸素・塩分・水温・流速）



○ 今月の数値（右表の各種指標についての詳しい解説はホームページをご覧ください。）

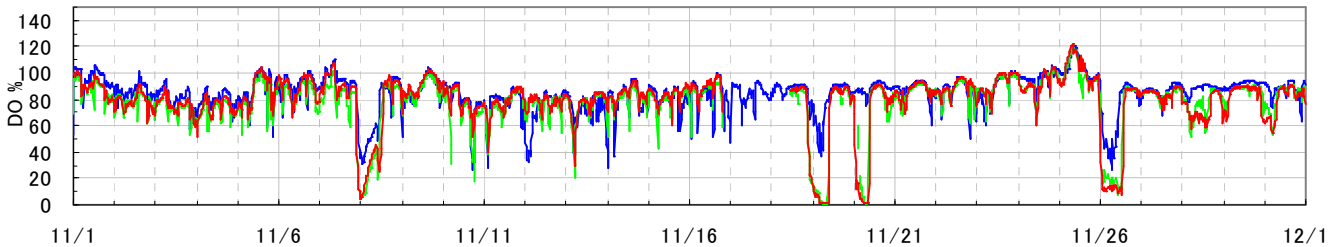
項目	上層	中層	下層	全層
水温 平均値 (°C)	14	14.2	14.0	14.0
塩分 平均値 (PSU)	5	5.4	5.8	5.2
DO 平均値 (%)	84	77.8	79.4	80.6
DO 平均値 (mg/l)	9	7.9	8.0	8.2

指標値	上層	中層	下層	全層
(1) 高塩分指数 HSI *	—	—	—	52,875
(2) 溶存酸素欠損量 (kg)**	0	-118,840	-601,654	-720,494

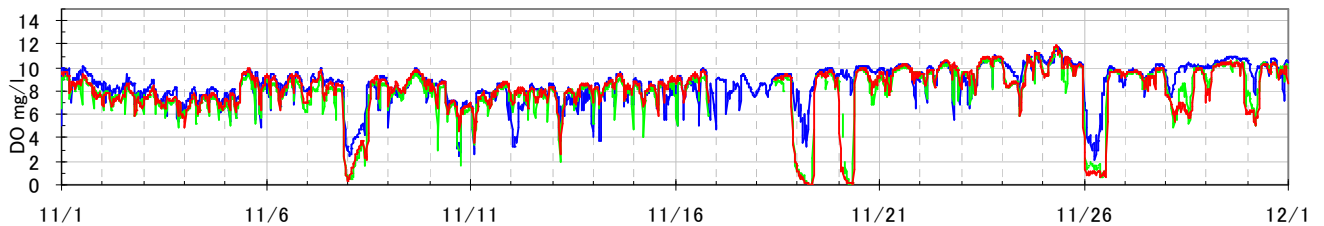
* (1) 高塩分水流入の頻度・強度（数字が大きいくほど宍道湖に塩分が多く流入）

** (2) 酸素欠乏の度合い（数字がマイナス側に大きいほど中海から宍道湖に流入する水の酸素欠乏の度合いが高い）

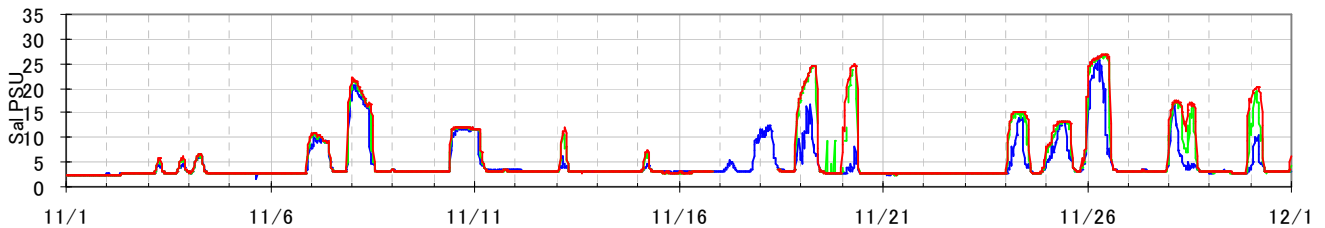
○ 溶存酸素(DO) (%) グラフの色 上層(-1.0m): 青線 中層(-3.0m): 緑線 下層(-4.3m): 赤線



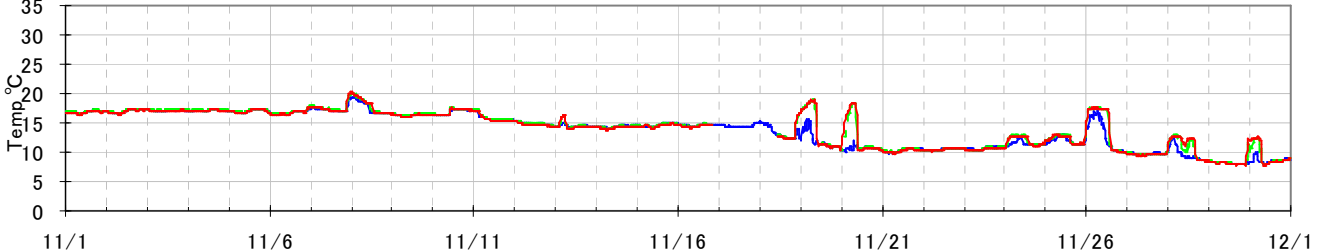
○ 溶存酸素(DO) (mg/l)



○ 塩分 (PSU)



○ 水温 (°C)



○ 流速 (cm/s) 宍道湖→中海: +

