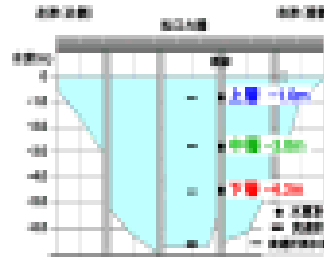
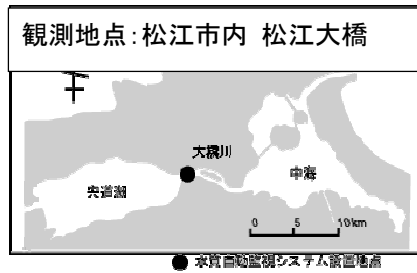


2009年4月 大橋川水質（溶存酸素・塩分・水温・流速）



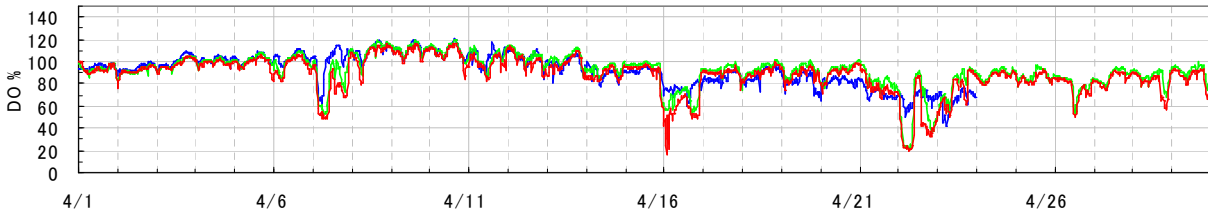
○ 今月の数値（右表の各種指標についての詳しい解説は月報巻末をご覧ください。）

項目	上層	中層	下層	全層
水温 平均値 (°C)	14.9	14.9	14.9	14.9
塩分 平均値 (PSU)	6.3	9.3	9.7	8.5
DO 平均値 (%)	94.0	92.2	88.1	91.2

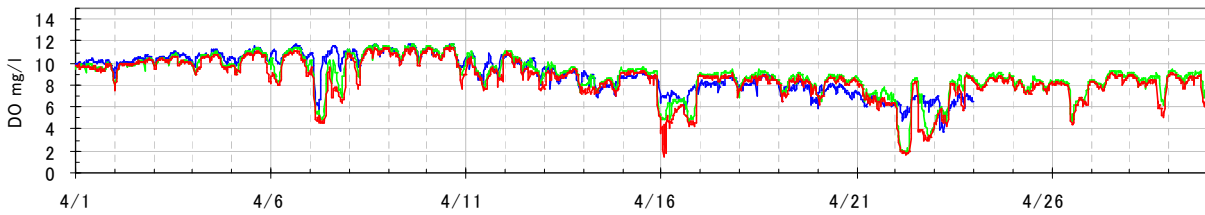
指標値	上層	中層	下層	全層
(1) 高塩分指数 HSI	-	-	-	130,849
(2) 溶存酸素欠損量 (kg)	0	0	-477	-477

※(1) 高塩分水流入の頻度・強度 (2) 酸素欠乏の度合い

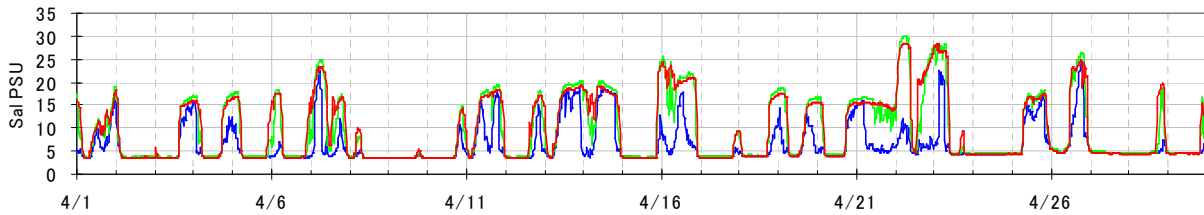
○ 溶存酸素(DO) (%) グラフの色 上層(-1.0m):— 中層(-3.0m):— 下層(-4.3m):—



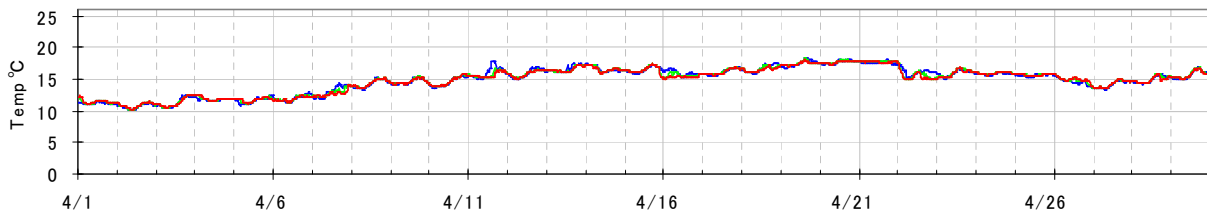
○ 溶存酸素(DO) (mg/l)



○ 塩分 (PSU)



○ 水温 (°C)



○ 流速 (cm/s) 宍道湖→中海: +

