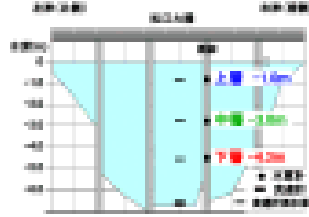
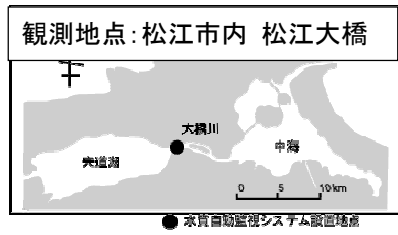


2008年7月 大橋川水質（溶存酸素・塩分・水温・流速）



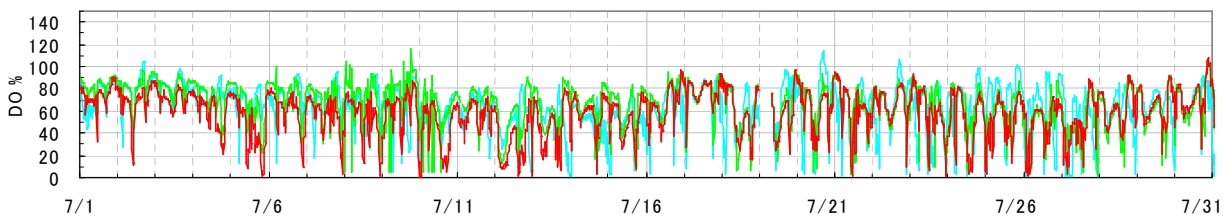
○ 今月の数値（右表の各種指標についての詳しい解説は月報巻末をご覧ください。）

項目	上層	中層	下層	全層
水温 平均値 (°C)	28.8	28.5	28.3	28.5
塩分 平均値 (PSU)	7.2	10.3	11.0	9.4
DO 平均値 (%)	63.5	66.6	58.8	63.0

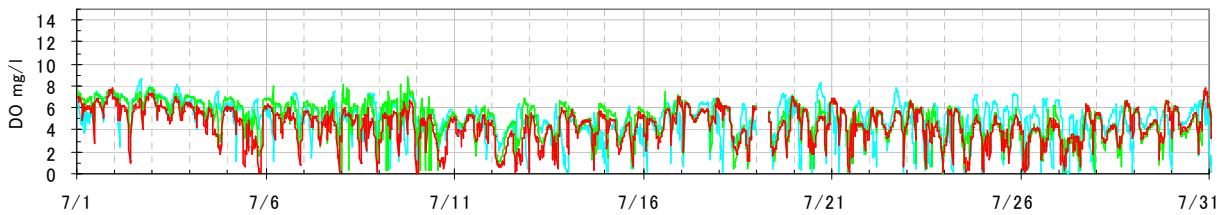
指標値	上層	中層	下層	全層
(1) 高塩分指数 HSI	-	-	-	130,519
(2) 溶存酸素欠損量 (kg)	-93,891	-134,988	-291,895	-520,774

※(1) 高塩分水流入の頻度・強度 (2) 酸素欠乏の度合い

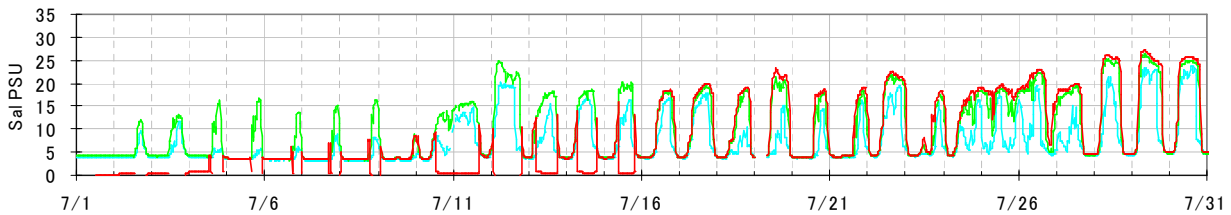
○ 溶存酸素(DO) (%) グラフの色 上層(-1.0m): 青線 中層(-3.0m): 緑線 下層(-4.3m): 赤線



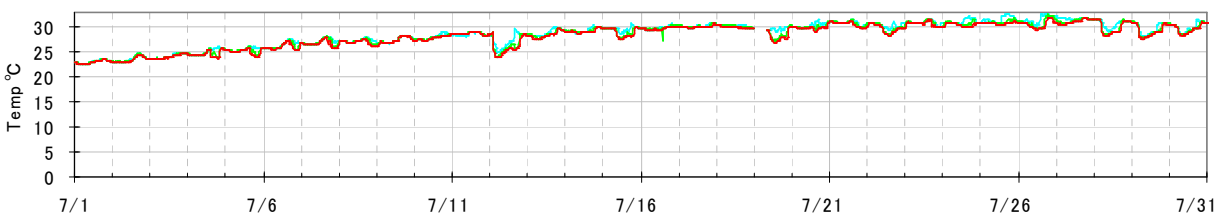
○ 溶存酸素(DO) (mg/l)



○ 塩分 (PSU)



○ 水温 (°C)



○ 流速 (cm/s) 宍道湖→中海: +

