

凍結精液譲渡本数5万本突破！！

～母体としての成績も絶好調！～

ひ さ し げ ふ く
久 茂 福



登録番号 黒高2053(83.1)
生年月日 平成23年3月13日
産 地 邑智郡美郷町
生産者 彦田 照男

令和4年12月、「久茂福」号の凍結精液譲渡本数が5万本を突破しました。現場後代検定終了後から安定した人気を維持し、島根県を代表する種雄牛として活躍を続けています。また、10月に開催された第12回全国和牛能力共進会では、総合評価群肉牛の部で日本一に輝き、全国から注目を浴びています。

島根県では早くから母体としての保留が進められ、令和4年6月時点では**255頭**の保留となっています。さらに、久茂福母体由来の産子の枝肉成績が61頭判明しており、**BMS No.の平均は9.1、うち26頭が2ケタ**を記録するなど、母体としても卓越した産肉能力を発揮することが分かりました。

体型の良い「久茂福」産子は、母体として保留して、世代交代を進めましょう。

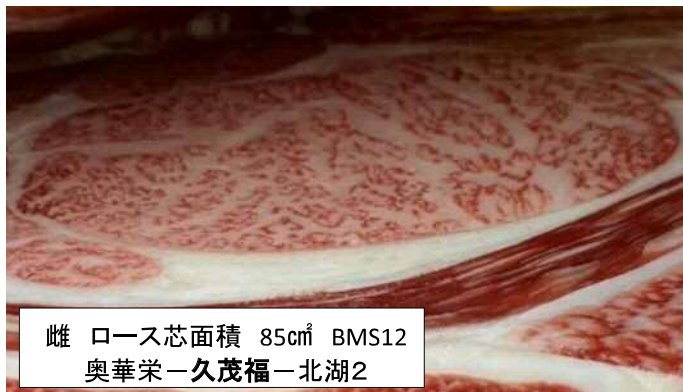
久茂福母体由来の産子枝肉成績(BMS No.12の個体を抜粋)

性別	月齢	1代祖	2代祖	3代祖	枝肉重量	ロース芯面積	ばらの厚さ	皮下脂肪厚	推定歩留	BMS No.	格付
去勢	31.6	北平勝	久茂福	茂重桜	544.5	74	8.2	2.2	75.8	12	A-5
去勢	28.9	愛之国	久茂福	藤桜	580.8	92	9	4.2	76.3	12	A-5
雌	28.8	隆之国	久茂福	茂重桜	514.5	76	8.7	2.5	76.4	12	A-5
雌	30.7	恵茂勝	久茂福	北湖2	399.2	83	8.4	1.6	79.4	12	A-5
雌	29.6	奥華栄	久茂福	北湖2	484.0	85	8.8	2.6	78.0	12	A-5
雌	30.7	朝陽奈	久茂福	糸晴波	313.2	75	5.7	2.1	77.2	12	A-5
雌	31.5	美国桜	久茂福	金幸	428.4	86	8.9	1.4	79.9	12	A-5

※全頭の個別の成績は裏面に記載

保留済みの久茂福母体についての概要

1代祖	2代祖	2代祖系統	保留頭数	登録点数平均
久茂福	平糸勝	気高系	27	81.6
久茂福	恵茂勝	気高系	23	82.4
久茂福	平文勝	気高系	18	81.1
久茂福	百合茂	気高系	18	82.7
久茂福	茂重桜	兵庫系	14	82.4
久茂福	勝忠平	気高系	11	82.8



雌 ロース芯面積 85cm² BMS12
奥華栄—久茂福—北湖2

島根県畜産技術センター しまね和牛改良科

〒699-1333 島根県雲南市木次町下熊谷470

TEL(0854)42-1035 FAX(0854)42-1034

久茂福母体枝肉成績一覧

No.	性別	月齢	1代祖	2代祖	3代祖	枝肉重量	ロース芯面積	バラの厚さ	皮下脂肪厚	推定歩留	BMSNo.	格付
1	去勢	29.6	福勇紀	久茂福	第7福桜	468.8	79	7.7	1.0	78.1	8	A-5
2	去勢	28.4	秋忠平	久茂福	安福勝	473.8	83	9.4	2.9	77.9	9	A-5
3	去勢	27.6	芳之国	久茂福	光平照	429.0	58	7.6	2.4	74.6	9	A-5
4	去勢	30.8	恵茂勝	久茂福	茂重桜	503.0	69	8.4	2.0	75.9	8	A-5
5	去勢	32.8	恵茂勝	久茂福	第7福桜	527.0	64	8.3	3.7	73.3	9	A-5
6	去勢	29.7	茂勝華	久茂福	糸安茂	420.5	56	6.4	1.8	74.1	8	A-5
7	去勢	32.9	美弥桜	久茂福	茂重桜	503.7	78	8.3	2.2	76.9	10	A-5
8	去勢	28.6	福乃百合	久茂福	平文勝	452.1	50	7.0	1.3	73.8	11	A-5
9	去勢	31.0	菊花国	久茂福	平文勝	501.5	82	9.0	1.5	78.4	8	A-5
10	去勢	32.2	菊花国	久茂福	第3幸武	422.6	65	7.8	1.9	76.1	11	A-5
11	去勢	31.7	菊花国	久茂福	第3幸武	426.4	60	7.7	1.8	75.5	7	A-4
12	去勢	31.6	北平勝	久茂福	茂重桜	544.5	74	8.2	2.2	75.8	12	A-5
13	去勢	28.6	茂弘松井	久茂福	伯宝	435.0	65	8.0	2.2	75.8	5	A-4
14	去勢	29.2	美津百合	久茂福	糸福(大分)	478.7	62	6.8	2.9	73.5	6	A-4
15	去勢	27.5	出国楓	久茂福	隆娘	492.2	66	8.6	2.4	75.4	7	A-4
16	去勢	27.5	錦花国	久茂福	平糸勝	527.6	77	8.9	2.0	77.0	10	A-5
17	去勢	29.8	愛之国	久茂福	安茂勝	509.5	80	8.1	1.9	77.2	9	A-5
18	去勢	28.0	福勇紀	久茂福	平茂勝	536.4	77	7.7	1.5	76.5	5	A-4
19	去勢	28.7	福勇紀	久茂福	糸福	437.8	68	6.7	1.7	75.7	7	A-4
20	去勢	28.3	本忠福	久茂福	平茂勝	467.2	58	7.6	2.3	74.1	9	A-5
21	去勢	28.9	愛之国	久茂福	藤桜	580.8	92	9.0	4.2	76.3	12	A-5
22	去勢	27.9	出国楓	久茂福	雷電	492.6	65	8.9	3.0	75.0	9	A-5
23	去勢	27.7	勝照茂	久茂福	平茂勝	539.6	74	9.7	1.7	77.2	10	A-5
24	去勢	28.9	舞菊福	久茂福	金幸	507.6	81	7.2	1.9	76.7	9	A-5
25	去勢	28.7	愛之国	久茂福	賢深	455.5	54	7.3	2.0	73.8	6	A-4
26	去勢	27.9	茂晴花	久茂福	福栄	516.5	87	9.8	1.7	79.3	11	A-5
27	去勢	27.3	舞菊福	久茂福	勝忠平	532.0	61	7.8	3.2	73.0	10	A-5
28	去勢	26.4	花晴茂	久茂福	茂重桜	471.0	78	8.2	2.5	76.9	11	A-4
29	去勢	28.1	芳光国	久茂福	安茂勝	453.4	63	8.4	2.2	75.6	10	A-5
30	去勢	28.0	隆福隆	久茂福	茂重桜	375.4	63	6.0	1.6	75.5	7	A-4
31	去勢	27.8	秋忠平	久茂福	平茂勝	567.2	68	10.0	2.6	75.5	10	A-5
32	去勢	25.8	百合五月	久茂福	安茂勝	449.8	56	7.6	3.4	73.1	7	A-4
33	雌	29.9	幸紀雄	久茂福	茂重桜	424.2	81	8.4	2.3	78.2	11	A-5
34	雌	28.8	隆之国	久茂福	茂重桜	514.5	76	8.7	2.5	76.4	12	A-5
35	雌	30.7	恵茂勝	久茂福	北湖2	399.2	83	8.4	1.6	79.4	12	A-5
36	雌	32.5	百合勝安	久茂福	北湖2	477.0	75	7.7	2.2	76.4	11	A-5
37	雌	29.6	奥華栄	久茂福	北湖2	484.0	85	8.8	2.6	78.0	12	A-5
38	雌	30.7	朝陽奈	久茂福	糸晴波	313.2	75	5.7	2.1	77.2	12	A-5
39	雌	29.7	福乃百合	久茂福	百合茂	366.0	70	6.7	1.1	77.4	9	A-5
40	雌	35.7	恵茂勝	久茂福	茂重桜	451.0	78	8.3	2.4	77.2	10	A-5
41	雌	34.8	金花国	久茂福	茂重桜	529.0	68	7.3	2.7	74.0	9	A-5
42	雌	31.3	芳之国	久茂福	茂重桜	476.0	70	7.6	3.3	74.7	11	A-5
43	雌	30.6	勝照茂	久茂福	第7福桜	437.0	66	7.5	3.5	74.4	8	A-5
44	雌	33.7	恵茂勝	久茂福	東未博	411.0	58	7.4	1.8	75.1	9	A-5
45	雌	35.2	錦花国	久茂福	糸安茂	454.0	66	7.4	3.0	74.5	10	A-5
46	雌	33.9	茂弘松井	久茂福	平文勝	407.0	57	7.4	2.5	74.4	7	A-4
47	雌	32.1	美津百合	久茂福	藤桜	444.0	68	8.1	2.5	75.9	10	A-5
48	雌	29.5	勝照茂	久茂福	平糸勝	432.0	75	7.6	2.6	76.5	8	A-5
49	雌	29.9	隆之国	久茂福	勝忠平	481.2	74	9.0	3.5	75.9	11	A-5
50	雌	30.9	勝照茂	久茂福	平糸勝	448.0	68	8.0	2.0	76.2	8	A-5
51	雌	31.8	恵茂勝	久茂福	茂重桜	435.0	63	7.4	2.4	74.9	9	A-5
52	雌	28.4	恵茂勝	久茂福	茂重桜	408.8	68	8.9	1.8	77.4	5	A-4
53	雌	28.8	糸安茂	久茂福	第7福桜	357.8	58	6.0	2.2	74.5	7	A-4
54	雌	28.4	福之姫	久茂福	平茂勝	447.2	81	8.2	3.0	77.1	11	A-5
55	雌	27.6	縁	久茂福	第7福桜	411.9	71	7.3	2.2	76.3	10	A-5
56	雌	29.6	美国桜	久茂福	北国7の8	386.4	62	6.6	2.0	75.3	8	A-4
57	雌	30.9	本忠福	久茂福	藤桜	424.2	65	8.7	2.7	75.9	9	A-5
58	雌	27.4	本忠福	久茂福	茂重桜	425.2	66	7.5	2.9	75.0	4	A-3
59	雌	31.5	美国桜	久茂福	金幸	428.4	86	8.9	1.4	79.9	12	A-5
60	雌	28.8	愛之国	久茂福	美津平	362.0	60	6.7	2.6	74.8	9	A-5
61	雌	30.2	光平照	久茂福	花桜	450.0	53	7.7	3.2	72.9	9	A-5
平均				去勢	484.3	69.2	8.1	2.2	75.7	8.8		
				雌	430.5	69.9	7.7	2.4	76.1	9.4		
				全体	458.8	69.5	7.9	2.3	75.9	9.1		