

Peringatan Penting ! Waspada Flu Burung Berpatogen Tinggi!

Untuk mencegah terjadinya flu burung, penting agar setiap pekerja melakukan tindakan pencegahan secara menyeluruh!!

① Langkah pencegahan masuknya hewan liar seperti burung, tikus, dll.

- Meningkatkan kebersihan dan memaksimalkan disinfeksi peternakan, kandang dan sekelilingnya.

Lakukan disinfeksi secara menyeluruh di area penampungan air.



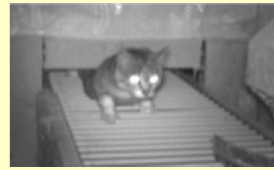
- **Memeriksa dan menginspeksi bahwa tidak ada jalur masuk bagi hewan liar** ke kandang. Apabila menemukan lubang dan sebagainya, laporkan kepada penanggung jawab kebersihan kandang dan ternak.



Kawat jaring kandang ayam yang rusak



Lubang di tembok kandang ayam



Ada kemungkinan kucing masuk dari sela-sela konveyor sabuk pengangkut telur.

② Saat keluar masuk kandang, pastikan untuk melakukan disinfeksi dan mengganti alas kaki ke sepatu bot.



Tempat sepatu bot

③ Disinfeksi sepatu bot dilakukan setelah membersihkan semua kotoran yang menempel. Cairan disinfektan di dipping alas kaki harap diganti setiap hari (atau apabila sudah kotor).



Lakukan disinfeksi setelah membersihkan semua kotoran yang menempel.



Mengganti cairan disinfektan.

Lakukan pengawasan ketat terhadap kondisi kesehatan hewan ternak setiap harinya. Apabila menemukan kejanggalaan, segera hubungi Pusat Kesehatan Peternakan terdekat.

Laman Web "Informasi sehubungan dengan Flu Burung" dari Kementerian Pertanian, Kehutanan, dan Perikanan

