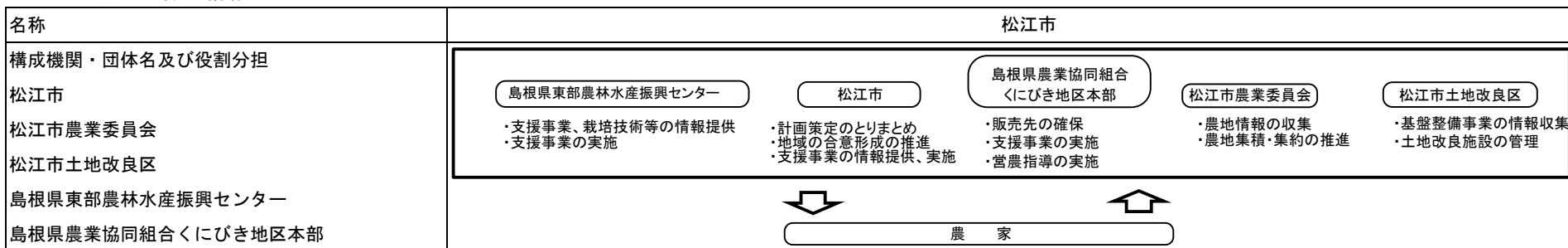


(別添2)

No.	32-001
策定年月	令和2年4月
見直し年月	令和7年6月

水田農業高収益化推進計画
松江市産地推進計画

1 計画作成主体の情報



2 推進品目及び目標

品目名	用途	露地／施設	産地名	目標							
				作付面積		収量		販売額		その他	
				現状値	目標値	現状値	目標値	現状値	目標値	現状値	目標値
タマネギ	生食用	露地	島根県農業協同組合くまびき地区本部管内	0 ha (平成30年)	8.3 ha (令和11年)	0 kg/10a (平成30年)	3,800 kg/10a (令和11年)	0 円 (平成30年)	36,039,662 円 (令和11年)		
キャベツ	生食用	露地	島根県農業協同組合くまびき地区本部管内	3 ha (平成30年)	3.5 ha (令和11年)	2,500 kg/10a (平成30年)	3,600 kg/10a (令和11年)	3,700,000 円 (平成30年)	9,601,200 円 (令和11年)		
ブロッコリー	生食用	露地	島根県農業協同組合くまびき地区本部管内	0 ha (平成30年)	2.2 ha (令和11年)	0 kg/10a (平成30年)	720 kg/10a (令和11年)	0 円 (平成30年)	6,494,400 円 (令和11年)		
さつまいも	加工・業務用	露地	島根県農業協同組合くまびき地区本部管内	0 ha (平成30年)	0.3 ha (令和6年)	0 kg/10a (平成30年)	1,600 kg/10a (令和6年)	0 円 (平成30年)	1,211,731 円 (令和6年)		
ぶどう	生食用	施設・露地	島根県農業協同組合くまびき地区本部管内	0 ha (令和6年)	0.96 ha (令和11年)	0 kg/10a (令和6年)	168 kg/10a (令和11年)	0 円 (令和6年)	6,480,000 円 (令和11年)		

※ 「用途」欄には、用途に応じて「生食用」「加工・業務用」「飼料用」「切り花用」等と記載する。

※ 同一の品目であっても、用途や「露地／施設」の別が異なる場合や、出荷団体が複数ある場合には、項目を分けて記載し、

「産地名」欄に、●●農協、●●集落、●●学区など、一定のまとまりを持って高収益作物又は子実用とうもろこしの作付けに取り組む範囲が分かる名称を記載すること。

※ 設定した目標値の妥当性がわかる資料（県や地域の統計など）を添付すること。