

事例 16

健康の里づくりと交流の推進

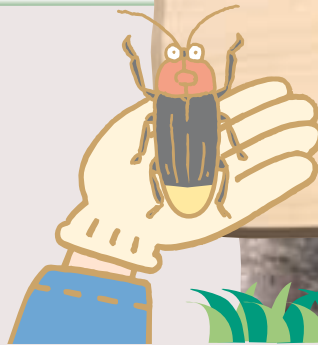
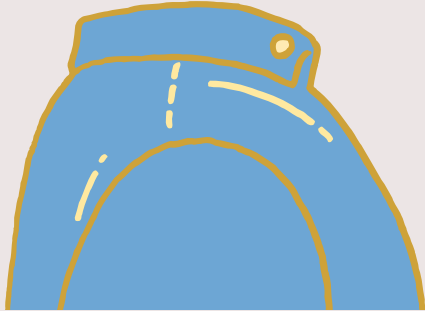
～ 農村総合整備事業「穴道南地区」～

しんじ
[穴道町]



【地区の概要】

事業年度	平成7年度～平成12年度
事業費	800,000千円
事業内容	農業用排水路整備993m 農道 1路線 550m 農業集落道 6路線 2,157m 農村公園 1ヶ所 親水公園(健康の里)1ヶ所



穴道町では、北部の国道9号線沿いは、都市的整備計画区域として位置付け、各種整備が進められています。南部の純農村地域については、暮らしやすい地域づくりと、都市との交流により、地域活性化を図るために事業が進められています。本事業の整備構想は、地域座談会等での地域住民意見を基に積み上げられた事業内容となっています。

集落内の水環境保全(農業用排水路の整備)

集落周辺の水路は、水田への用水や排水だけでなく生活雑排水を受けるものも多い。蚊やハエの発生を防止し、快適な環境づくりを行います。また、町内で別途進めている農業集落排水事業も水質保全に寄与しています。



農業集落排水処理場(鏡地区)



ホタルの棲息を考慮した用排水路

用排水路構造図



集落内の安全確保（農業集落道、防災安全施設整備）

集落内の道路は狭小で、通学児童と車のすれ違いなどに危険があり、また、消防車など緊急車両の進入が困難でしたが、それらが解消され、集落活動も活発になりました。

健康の里づくりと交流の推進（公園用地整備、親水公園の整備）

宍道町は「健康の里構想」を推進しており、既設農村環境改善センターに併設し農村地域住民や来町者の健康増進を図る目的として、診療所、温泉施設、プール、アスレチック施設等各種事業を連携し整備する計画を定めました。

農村総合整備事業では、この総合施設の用地整備、駐車場、修景施設の整備を受け持ち、地域住民や訪れた都市住民がくつろげるよう整備を行いました。



防災安全：街路灯の整備



健康の里 全景

健康の里利用者の推移

年度	利用者数(人)
H10	23,291
H11	53,217
H12	79,004

親水公園は、多くの訪問者を受け入れ、ゆとりとるおい空間を提供しています。



イベント会場として利用



子供たちも利用