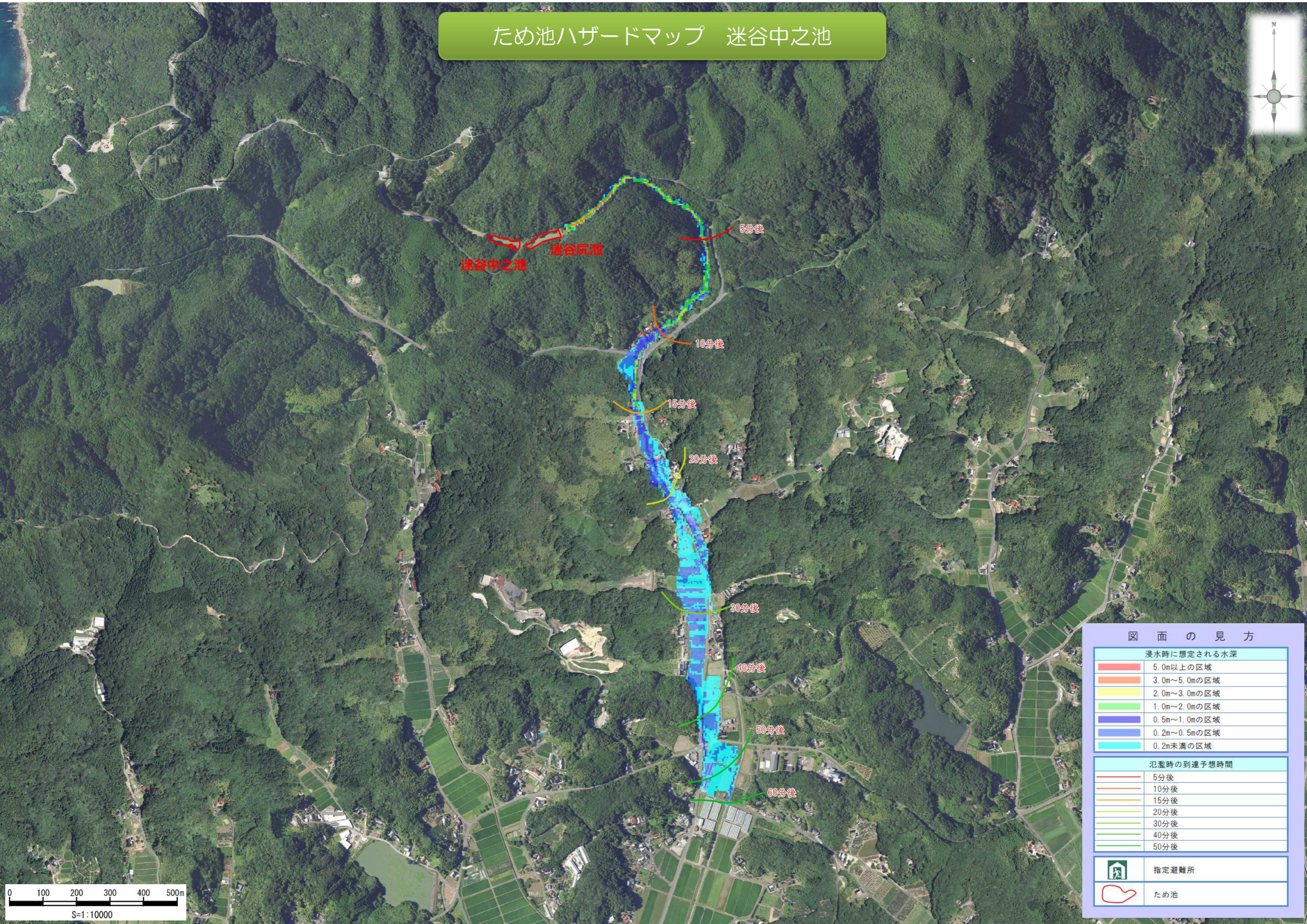
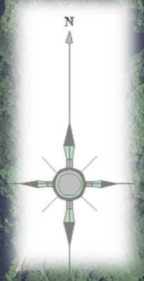


# ため池ハザードマップ 迷谷中之池



**図面の見方**

浸水時に想定される水深	
<span style="color: red;">■</span>	5.0m以上の区域
<span style="color: orange;">■</span>	3.0m～5.0mの区域
<span style="color: yellow;">■</span>	2.0m～3.0mの区域
<span style="color: lightgreen;">■</span>	1.0m～2.0mの区域
<span style="color: cyan;">■</span>	0.5m～1.0mの区域
<span style="color: blue;">■</span>	0.2m～0.5mの区域
<span style="color: lightblue;">■</span>	0.2m未満の区域

氾濫時の到達予想時間	
<span style="color: red;">—</span>	5分後
<span style="color: orange;">—</span>	10分後
<span style="color: yellow;">—</span>	15分後
<span style="color: lightgreen;">—</span>	20分後
<span style="color: cyan;">—</span>	30分後
<span style="color: blue;">—</span>	40分後
<span style="color: lightblue;">—</span>	50分後

	指定避難所
	ため池

0 100 200 300 400 500m  
S=1:10000