

## 協賛募集

第71回全国植樹祭への協賛を募集中です。第71回全国植樹祭を盛り上げ、多くの方々の心に残る大会となるよう県民や企業、関係団体の皆様から温かいご支援、ご協力を賜りますようお願いいたします。

**協賛の種類** 資金協賛や物品協賛があります。 **募集期間** 平成32年4月30日まで募集しています。

**協賛の特典** 協賛規模に応じ、式典への招待など、様々な特典を用意しています。

協賛にご協力いただける場合は、下記にお問い合わせください。



## 苗木のスクールステイ

森林や身近な緑の大切さについて子どもたちをはじめとする多くの皆さんに知っていただくとともに、全国植樹祭の開催機運を高めていくため、植樹祭等で使用する苗木の一部を、県内の小中学校等で育てていただいています。



## お問い合わせ

第71回全国植樹祭島根県実行委員会事務局(島根県農林水産部林業課内)  
〒690-8501 島根県松江市殿町1番地  
TEL: 0852-22-6558 FAX: 0852-22-6528 E-mail: syokujusai@pref.shimane.lg.jp  
<http://www.pref.shimane.lg.jp/industry/norin/ringyo/syokujusai/>

創刊号  
平成30年  
4月

# しまね 2020 全国植樹祭だより

2020年春季 第71回全国植樹祭を島根県大田市  
三瓶山北の原で開催します。

式典会場  
(三瓶山北の原)の全景



昭和46年の第22回  
全国植樹祭でお手植え  
される昭和天皇



昭和天皇がお手植えされたクロマツを  
お手入れ(枝打ち)される皇太子殿下  
(平成3年 第15回全国育樹祭)



# 全国植樹祭とは

全国植樹祭は、豊かな国土の基盤である森林・緑に対する国民的理解を深めるために、公益社団法人国土緑化推進機構と島根県の共催により行う国土緑化運動の中心的行事です。

大会当日は、県内外から約4,000人程度の招待者をお招きし、天皇皇后両陛下によるお手植え・お手播きなどの記念式典や招待者による記念植樹が行われます。

島根県での開催は、昭和46年に今回の会場と同じ大田市三瓶山北の原で第22回大会を開催して以来49年ぶり2回目の開催となります。



(昭和46年の第22回大会の様子)

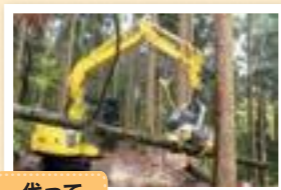
## 第71回全国植樹祭の開催方針

戦後、積極的に造成された人工林が利用期を迎えつつある今、生産される木材を積極的に利用し、伐採後の森林を適切に更新することが重要です。

島根県で開催する全国植樹祭では、こうした緑の循環を進める決意を全国にアピールします。

## 島根県の特徴を活かした大会

○循環型林業の実現に向けた木材利用や森林づくりの発信  
積極的な木材利用や低コスト造林による循環型林業の実現を促進します。



○県民参加の森づくりの推進

平成17年度に「島根県水と緑の森づくり税」を導入し、県民参加の森林づくりを積極的に推進しています。

全国植樹祭に向かって、より多くの県民の方々に参画いただきながら開催機運を盛り上げ、本県の豊かな森林を県民共有の財産として次代に引き継ぎます。



○島根県の歴史文化や豊かな自然等の魅力発信

島根県各地には優れた自然の風景地が存在し、森林や木材と共に育んできた人々の営みや歴史があります。さらに、「古事記」や「日本書紀」に描かれた神話の舞台でもあり、多くの伝説や伝統文化、史跡等も残されています。これらの島根の様々な魅力を全国に向けて情報発信します。



## 大会テーマ 『木でつなごう 人と森との 縁(えにし)の輪』

全国から応募のあった724点から選定しました。ご応募いただきありがとうございました。

作者 よしだ たかひろ 吉田 隆博さん(島根県大田市)

作品への想い 生活スタイルが変化し国産木材の利用が減少する中、森林をどのように循環維持していくのか課題が突きつけられています。もう一度、人々が1本の木から森林に関わる事で、やがて大きな森となり、伐採した国産木材を利用しながら持続的な「緑の循環」が進む事を願い、決意するという意味が込められています。



## 開催会場紹介

開催会場である大田市三瓶山北の原は、昭和46年に第22回全国植樹祭を開催した会場です。当時、植樹した立木が利用期を迎えており、伐採して同会場で利用し、更に伐採跡地に再び植樹することで、第71回全国植樹祭の開催理念や基本方針に掲げる「伐って、使って、植えて、育てる」循環型林業の実践が具現化できる会場です。

### 開催会場



### 式典会場イメージ



## お手植え・お手播き樹種紹介

第71回全国植樹祭の開催理念や基本方針がアピールでき、島根県の自然環境に適した在来の樹種で、県民に親しみのある樹種を選定しました。

### 天皇陛下

#### お手植え



スギ



コウヤマキ

#### お手播き



クロマツ



エノキ

### 皇后陛下

#### お手植え

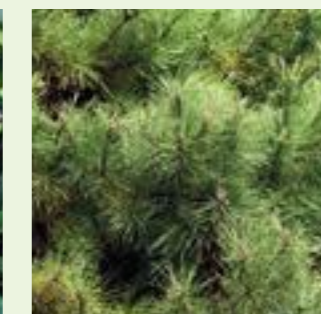


ヤマザクラ



オキシャクナゲ

#### お手播き



アカマツ



クルミ

