

浦田木材株式会社

TEL:0855-22-0385
FAX:0855-22-4126

所在地

〒697-0024 島根県浜田市黒川町1572番地1

e-mail urata_mokuzai@yahoo.co.jp
URL <http://urata-mokuzai.com/>

事業体情報は
こちら!



代表取締役
浦田 明彦

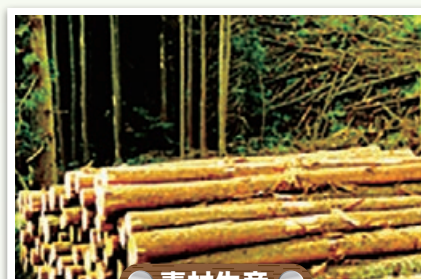
弊社は、浜田市とその周辺地において木材の伐採・搬出事業を展開しています。現在まで架線集材を主体とした作業を行ってきており、今後の架線集材技術の伝承に繋がりたいと考えているところです。

このところ弊社にも若手が入社するようになりましたが、地域林業のさらなる発展のためには、もっと若い人材が必要です。

共に林業を発展させるために汗を流しましょう。



会社及び製材工場家屋



素材生産



残置間伐材



安全衛生大会の開催状況

経営理念・社訓

1. 自然を大切に循環型地域社会の構築を目指します。
2. 地域の山から直接集荷した原木を加工し、安定供給を目指します。
3. 環境に配慮した原木生産、製品づくりを目指します。
4. 違法伐採された木材は一切使用しません。



大切な森林資源を、無駄なく利用

会社の特徴

当社は、素材生産、木材チップの製造、製材を事業としており、原材料である木材の伐採・搬出を主業としています。島根県では、「伐って、使って、植えて、育てる」循環型林業の促進を図っており、当社におきましても森林組合と連携しながら進めています。

当社は「伐って、使って」、森林組合は「植えて、育てる」を担い、木材需要の増大に努めておりますし、さらには企業活動を通じて環境への負荷を低減させるよう環境保全活動にも取り組んでいるところです。

当社では、気力、体力、やる気があり、木と仲間になってもらえる人材を求めます。



伐採作業現場



移動式チッパーによるバイオマス発電用チップの生産作業

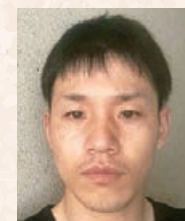
担い手紹介

担い手へ
Q

- ① 林業に就業したのはなぜ?
- ② 林業に携わり学べたことや自らが成長できたことは?
- ③ 今後、林業の技術・技能者として目指したいことは?
- ④ 林業に対するこれからの夢は?

担い手へ
Q

- ① 就業して感じている林業の魅力はなにか?
- ② 職場で頑張れる自らのモチベーションは?
- ③ 若手職員に向けた先輩としてのアドバイスは?
- ④ 林業に対するこれからの夢は?



NINAITE FILE

半田 浩一郎 (30歳)

林業経験:3年
就業形態:Uターン

- ① 経験はなかったが、やってみたかったから。また、木に興味もあったので。
- ② 力仕事だけでなく考えることが多いこと。そしてその大切さを知ることができたこと。
- ③ チェーンソーの目立てを誰れよりも速く上手くできるように、誰よりも早く楽に伐れるようにしたい。
- ④ 山のことについては、何でも知っている職人になりたい。



NINAITE FILE

上野 孝二 (52歳)

林業経験:17年
就業形態:地元

- ① 大自然の中でできる仕事であること。
- ② 先輩方の様に立派な山師になれば!!との念。
- ③ いかによれば、安全第一に効率良く仕事ができるかを常に追求して行って欲しい。
- ④ 多くの若者が担い手として携わっていただけるよう、この業界の環境がどんどん整って行って欲しい。

待遇

給与等 日給月給制 初任給180,000円 昇給年1回 賞与年2回

諸手当 通勤手当、住宅手当、責任手当

勤務時間 8:00~17:00 週40時間(変形労働時間制)

休日・休暇 第2・4土曜、日曜、祝日、年末年始、盆休

福利厚生 忘年会、稲荷神社祭(花見)等