

山陰丸和林業株式会社

TEL:0852-23-1300
FAX:0852-23-1304

所在地

〒690-0017 島根県松江市西津田1丁目2番14号

e-mail iwaki@maruwa-forest.co.jp
URL http://www.maruwa-forest.co.jp/

事業体情報は
こちら!



代表取締役
北岡 幸一

自然との調和を目指す、丸和林業グループ

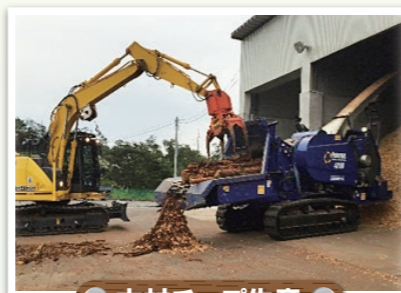
当社は、全国にグループ企業を有する総合グリーンカンパニーです。全国に22ヶ所の木材チップ工場をもっており、木材チップ国内製造販売最大手を誇っています。地域に根差した活動を行ない、グループとしての情報収集能力が高いのもポイントです。創業者の言葉を借りれば、私たちは「山の掃除屋」。いらなくなったものを山に残してではなく、『一本の木を無駄なく有効に使い切る』をコンセプトに、様々な形で木を活用しています。



伐倒作業



集材作業



木材チップ生産

社是

礼儀 信義 明朗

私達、丸和林業グループは、日本の『木の文化』を絶やすことのないように、森林の利用と保全に力を注ぎ、事業を広く展開していきます。



若手社員研修会



社員旅行

会社の特徴

- ・当社は、社名のとおりに『和』を経営理念に、グリーンビジネスを中核とした「総合グリーンカンパニー」を目指しています。
- ・総合職と地域職の2通りの働き方があります。
- ・総合職は島根県だけに留まらず、全国に展開する各グループ会社が勤務地となり、地域ごとに異なる文化・生活等を経験しながら働くことができます。
- ・地域職は各グループ会社管内のみの異動で、地域に根差した職員として働くことができます。(当社の場合、島根県内、山陰地区他)

担い手紹介

担い手へ
Q

- ① 林業に就業した理由は?
- ② 林業に携わり学べた事や自らが成長できた事は?
- ③ 林業の魅力は?
- ④ 林業に対するこれからの夢は?

担い手へ
Q

- ① 指導するうえで注意を払っていることは?
- ② 後輩の職員に期待することは?
- ③ 今後、林業の技術・技能者として目指したいことは?
- ④ 林業に対するこれからの夢は?



NINAITE FILE

清水 貴文 (34歳)

林業経験:7年
就業形態:地元

- ① 母親の故郷が雲南市で、小さい頃から周りに山林がある環境で育ったので、山林を生かすような職業に就きたいと思ったからです。
- ② 柱や板以外にも製紙用チップ、木質バイオマスボイラーの燃料など、1本の木を無駄なく私たちの生活に利用されていることを知りました。また、先輩方から、木には性格があり性格に合わせた伐倒や造材をするように教わり、考えて仕事をするようにしています。
- ③ 自然の中で仕事ができる事、現場ごとに日々新しい発見が出来る事です。今は先輩方から技術を教えて頂いています。
- ④ 木材の新しい利用のされ方など、まだまだ森林の活用方法があり、幅広い分野で多業種・産業の方々と繋がりがあると考えているので、その繋がりを深めていけるようになりたいです。



NINAITE FILE

青戸 弘二 (42歳)

林業経験:22年
就業形態:地元

- ① ゼロ災害を目標に、装備品の点検、作業手順等の確認を行い、安全第一を最優先に作業することを指導しています。
- ② 様々なことを経験しながら技術を身に付け、林業を愛し、誇りを持った山のプロフェッショナルとして、末永く林業に従事してもらいたい。
- ③ 更なるスキルアップをはかり、新たな生産体制を整え、低コスト且つ高作業率の林業を目指す。
- ④ 日本の山林対策が見直されている今、若者に魅力のある林業を構築し、多くの方に林業に関わって頂き、林業について知ってもらいたい。

待遇

給与等 月給制 初任給180,000円～ 昇給年2回(6月,12月 内1回は臨時昇給[ベースアップ])
賞与年2回(6月,12月)

勤務時間 8:00～17:00

休日・休暇 第2・3・4土曜、日曜、祝日、夏季、年末年始、有給休暇、特別休暇

福利厚生 独身寮・借上社宅制度有り 各種社会保険、退職金制度有り

店舗所在地 四国地区・中国地区・関西地区・九州地区・沖縄地区・東北地区・信州地区

職種 営業・生産管理・管理

勤務予定地 全国(岩手,長野,京都,兵庫,岡山,鳥取,島根,高知,徳島,大分,宮崎,沖縄)