

しまねの森林

SHIMANE no MORI | No.49

No
49

平成31年4月

通巻289号



第71回 全国植樹祭 しまね 2020

木でつなごう 人と森との 緑(えにし)の輪

森林のトピックス

- 1 平成31年度 島根県林業施策の概要…………… P2
島根県 農林水産部 林業課・森林整備課
- 2 島根県における
「新たな森林管理システム」の推進体制 …… P3
島根県 林業課 林政企画グループ
- 3 全国植樹祭関連記事(基本計画) ……………… P4
島根県 林業課 全国植樹祭推進室
- 4 全国植樹祭関連記事…………… P5
(基本計画、協賛者紹介・募集)
島根県 林業課 全国植樹祭推進室

特集 全国植樹祭関連記事…………… P6
(苗木のスクールステイ)
島根県 林業課 全国植樹祭推進室

特集 全国植樹祭関連記事…………… P7
(植樹祭イベント森の誕生日2019)
島根県 林業課 全国植樹祭推進室

お知らせコーナー
県開発のエノキタケ新品種…………… P8
「黄雲」販売開始
島根県 林業課 林業普及スタッフ

森林の研究
県産スギ大径材から製材した
心去り正角の強度について…………… P9
中山間地域研究センター

インフォメーション
県民の森へ行こう!!…………… P10
(4月~7月のイベント情報)

平成31年度 島根県林業施策の概要

島根県 農林水産部 林業課・森林整備課

島根県では、持続的な森林経営の実現と森林の多面的機能の発揮を促すため、木を「伐って、使って、植えて、育てる」循環型林業の確立を目指しています。平成31年度に実施する主な施策は下記のとおりです。

H30補正予算を含むH31予算、括弧書きはH30補正予算

| | | |
|-----------------------|---|----------------------------|
| 管理 新たな森林システム | 新たな森林管理システムの構築（森林環境譲与税の活用） | |
| | ①新たな森林管理システム推進事業（市町村実施体制支援）【新規】 | 19,230千円 |
| | ②意欲と能力のある林業経営者育成強化対策事業【新規】 | 49,770千円 |
| 就業 事業者対策 | 事業者・就業者対策 | |
| | ①意欲と能力のある林業経営者育成強化対策事業【新規】（一部再掲） | 51,020千円 |
| | ②林業就業者確保対策 | 62,474千円 |
| 総合 対策等 | 林業・木材産業成長対策 | |
| | ①林業・木材産業成長産業化対策事業（森林・林業の一体的な支援） | 3,492,188千円 (967,375千円) |
| | 森林整備地域活動支援交付金（森林経営計画作成、境界明確化を支援） | 47,804千円 |
| | 水と緑の森づくり事業（荒廃森林再生、県民参加の森づくり） | 192,101千円 |
| 特 産物 | 特産林産物の生産振興 | 39,780千円 |
| | きのこの里づくり事業（栽培ハウス、菌床製造施設等の新設・改修等） | |
| 全 国 植樹祭 | 全国植樹祭準備費（第71回全国植樹祭の開催に向けた準備） | 254,655千円 |
| | | |
| 伐 っ て | 原木の増産対策 | |
| | ①循環型林業に向けた森林経営の収益力向上対策事業（主伐経費の助成） | 92,216千円の内数 |
| | ②森林の循環整備推進事業（原木搬出作業道開設） | 68,000千円の内数 |
| | ③新農林水産振興がんばる地域応援総合事業（機械、技術者育成、搬出支援） | 59,600千円の内数 |
| | 木質バイオマス集荷対策 | |
| | ①木質バイオマス集荷体制支援事業 | 45,000千円 |
| 使 っ て | 木材産業の体制強化 | |
| | ①循環型林業に向けた森林経営の収益力向上対策事業（施設修繕支援）（再掲） | 92,216千円の内数 |
| | ②新農林水産振興がんばる地域応援総合事業（施設改良、販路開拓支援）（再掲） | 59,600千円の内数 |
| | 木材の需要拡大 | |
| | ①木の家ですくすく子育て応援事業（子育て世帯への県産木材住宅助成） | 125,000千円 |
| 育 植 え て る | 森林整備の推進 | |
| | ①造林事業（新植・保育） | 697,054千円 (2,220千円) |
| | ②森林の循環整備推進事業（新植支援：上乘せ助成）（再掲） | 68,000千円の内数 |
| | ③新農林水産振興がんばる地域応援総合事業（低コスト再造林支援）（再掲） | 59,600千円の内数 |

島根県における「新たな森林管理システム」の推進体制

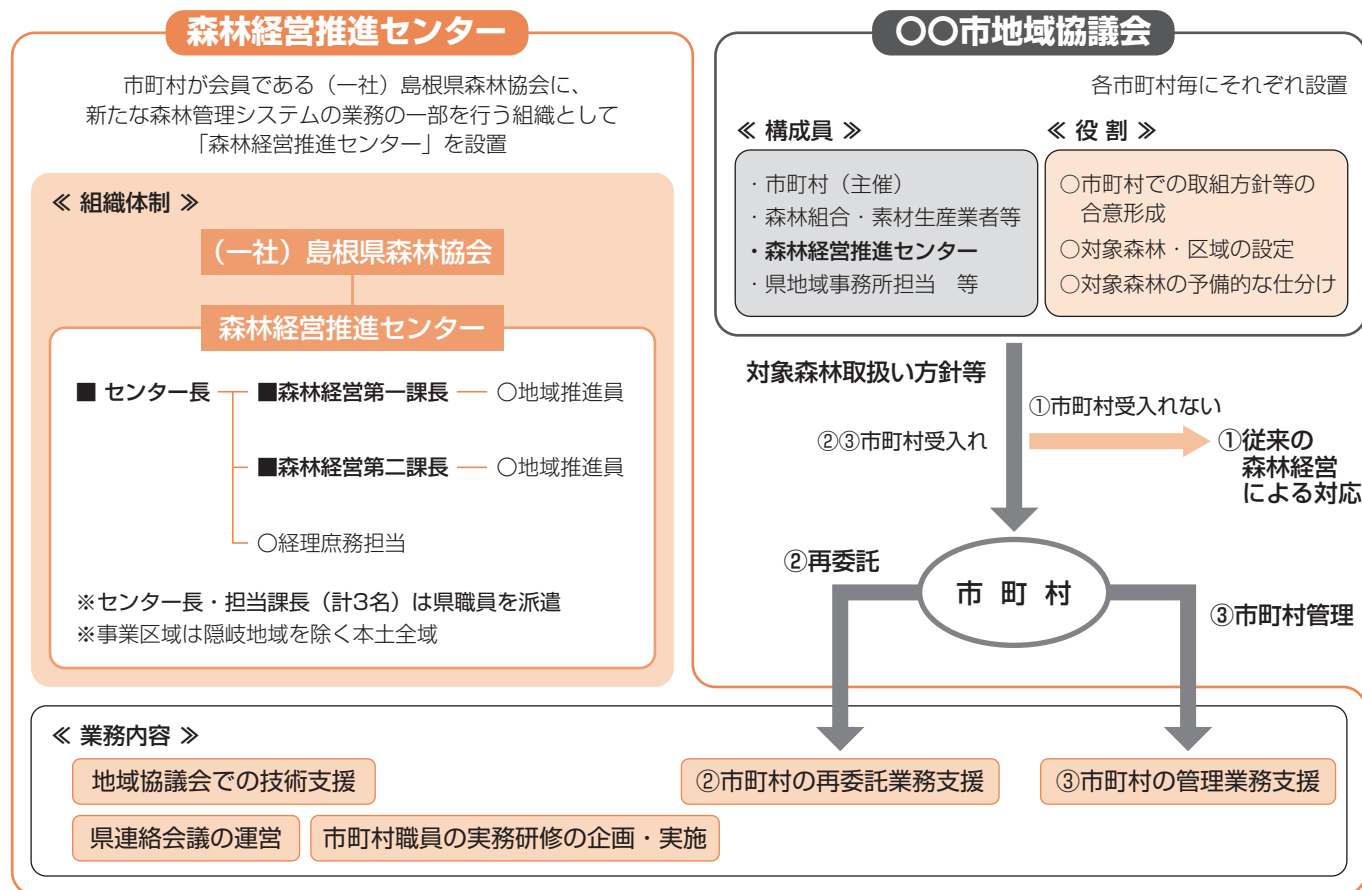
島根県 林業課 林政企画グループ

森林経営管理法が平成30年5月25日に可決、成立し、平成31年4月から施行されました。
この法律により〔林業の成長産業化〕と〔森林資源の適切な管理〕の両立を図るため

- (1) 森林所有者に適切な経営管理を促すよう、経営管理の責務を明確化するとともに
- (2) 森林所有者自らが経営管理を実行できない場合に、市町村が経営管理の委託を受け、「意欲と能力のある林業経営者」につなぐ仕組みを設ける。
- (3) 林業経営に適さない（再委託できない）森林においては、市町村が管理を行う

「新たな森林管理システム」がスタートしました。

島根県においては森林経営推進センターが設置され、市町村・森林経営推進センター・県が連携して新たな森林管理システムを推進していきます。



地球にやさしいカートカン

※国産材30%以上使用した紙製飲料容器です。

カートカン(紙製飲料缶)は
第三回エコプロダクツ大賞
エコプロダクツ部門
農林水産大臣賞受賞

●紙製飲料容器『カートカン』は
ストローいらずでゴクゴク飲めます!

緑のサイクル

「植える」「育てる」「収穫する」のサイクル

国産材を30%以上使用
間伐材を積極的に活用

資源の循環
資源の再利用

森林の健全な
持続可能な管理に
貢献しています

お問い合わせは「自販機本部」
(03)5634-1621まで

ポッカサッポロフード&ビVERAGE株式会社
<http://www.pokkasapporo-fb.jp/>

第71回全国植樹祭の基本計画を策定しました！

天皇皇后両陛下のご臨席のもと、2020年春季に島根県大田市三瓶山で開催する第71回全国植樹祭の基本計画を策定し、開催に向け準備を進めています。

▼島根県の特徴を活かした大会の基本方針

- ①循環型林業の実現に向けた木材利用や森林づくりの発信
- ②県民参加の森づくりの推進
- ③島根県の歴史文化や豊かな自然等の魅力発信

▶開催時期

2020年春季

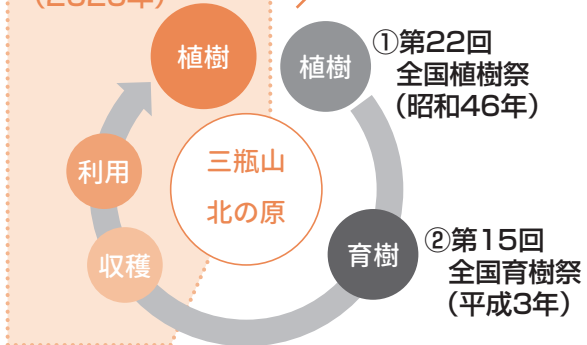
▶開催規模

招待者 4,000人程度
(うち県外から1,150人程度)

▼式典・大会の開催方法

第71回全国植樹祭は、第22回全国植樹祭（昭和46年）と第15回全国育樹祭（平成3年）を通じて、植樹、育樹、収穫利用、植樹を同じ会場で実施することにより、全国で初めてとなる「緑の循環」を実現する大会です。

③第71回全国植樹祭 (2020年)



①第22回全国植樹祭 (昭和46年)

クロマツを植樹

②第15回全国育樹祭 (平成3年)

クロマツの枝打ち (育樹作業)

③第71回全国植樹祭 (2020年)

【収穫】 利用期を迎えたクロマツを収穫

【利用】 収穫クロマツをお野立所などの大会関連施設の一部に利用

【植樹】 クロマツ収穫跡地に針葉樹・広葉樹を植樹

開催会場(大田市三瓶山北の原)



式典会場イメージ図



お野立所イメージ図



▼大会テーマ

『木でつながろう 人と森との ^{えにし} 縁の輪』 作者：吉田 隆博さん (島根県大田市)

▶大会シンボル マーク

作者：松浦 康友さん
(島根県出雲市)



▶大会ポスター 原画

作者：宮口 泰翔さん
(島根県出雲市立
高浜小学校4年)
※平成30年度時点



▼式典計画

式典では、天皇皇后両陛下のお手植え・お手播き、御収穫を行います。

①お手植え・お手播き

島根県の自然環境に適した在来の樹種で、県民に親しみのある樹種を選定しました。

| | | | | | |
|----------|------|-------|-------|-------|---------|
| | | | | | |
| お手植え樹種 ▶ | スギ | コウヤマキ | ヤマザクラ | シャクナゲ | ◀お手植え樹種 |
| | | | | | |
| お手播き樹種 ▶ | クロマツ | エノキ | アカマツ | クルミ | ◀お手播き樹種 |

②御収穫

昭和天皇並びに香淳皇后が昭和46年の第22回全国植樹祭でお手植えされたクロマツは、平成3年の第15回全国育樹祭で皇太子徳仁親王殿下によるお手入れを経て、利用期を迎えています。このクロマツの御収穫を式典行事として行います。これは全国で初めての取り組みです。



昭和天皇並びに香淳皇后のお手植えの様子



第15回全国育樹祭で皇太子徳仁親王殿下がお手入れされた様子



第22回大会で昭和天皇並びに香淳皇后がお手植えされたクロマツ

《第71回全国植樹祭へご協賛いただいた企業・団体をご紹介します！》

島根県森林組合連合会及び島根県内各森林組合／島根日産自動車株式会社／日新林業株式会社／株式会社日新／湖北ベニヤ株式会社／島根合板株式会社／日新バイオマス発電株式会社／さんもく工業株式会社／株式会社ワールド測量設計／株式会社島根富士通

※平成31年3月15日現在。協賛額10万円以上の企業・団体を金額・申込順に掲載。

【第71回全国植樹祭への協賛企業・団体を募集中です！】

資金の提供だけでなく、記念品や物品の提供、運送や広告の協力など様々な形で協賛いただけます。詳しくは、下記までお気軽にお問い合わせください。

島根県農林水産部林業課全国植樹祭推進室 電話 0852-22-5707

情報発信中

第91回 全国植樹祭 しまね 2020
木でつなごう 人と森との 緑(えに)の輪

公式サイト



公式Facebook



除草はおまかせ下さい！

竹類に効果抜群です！

○ **テゾレート**
非農耕地用除草剤

日本カーリット株式会社

九州営業所
福岡市博多区博多駅前1-4-4
☎ (092) 473-6521
FAX (092) 451-8195

クズ株処理剤

○ **クズコ** 液剤
1株ワンプッシュ 経済的

野津善助商店

本社 島根県松江市東出雲町錦浜583-10
☎ (0852) 53-0670 (代)
FAX (0852) 53-0674
E-mail: notsu@tx.miracle.ne.jp

『石見の山城』

—山城50選と発掘された城館

山城50を厳選し、写真や縄張り図で詳しく紹介！
A5判 340P ¥2,000+税



ハーベスト出版 [機谷口印刷内]

TEL 0852-36-9059 FAX 0852-36-5889

URL <http://www.tprint.co.jp/harvest/> E-mail: harvest@tprint.co.jp 〒690-0133 島根県松江市東長江町902-59

お近くの書店でお買い求め下さい。

苗木のスクールステイを実施しています！

苗木のスクールステイは、全国植樹祭や関連イベント等で使用する苗木を県内小中高等学校等で育ててもらい取り組みです。

この取り組みを通じて、森林や身近な緑の大切さについて子供たちなど多くの方々に知って頂くとともに、全国植樹祭の開催機運を高めることを目的としています。



取組内容

H28～30年度 種まき、育成
2019(H31)年度 育成、関連イベントで利用
2020(H32)年度 全国植樹祭で利用

苗木の利用

全国植樹祭や関連イベント等で育成したすべての苗木を利用します。特にH31年は、全国植樹祭1年前記念イベントで200本程度利用することとしています。

実施状況

●参加校 57校
●育成中のポット数 2,426個

《内 訳》

- ①H28年度から参加
 - 参加校 3校 ●育成中のポット数 267個
 - ②H29年度から参加
 - 参加校 28校 ●育成中のポット数 989個
 - ③H30年度から参加
 - 参加校 26校 ●育成中のポット数 1,170個
- たくさんのご参加、ありがとうございます！



種まきの様子



森林教室



生育状況

正和商事株式会社

北九州市小倉北区上富野 1-4-1-2 B1
TEL:093-511-0115 FAX:093-511-0116

緑化メンテナンス・野生動物害防除のバイオニアとして活躍しています。

雑草にお困りですか？

ササ、カヤ、カズラなどの雑草に効果の高い除草薬をご用意します。

フレノック粒剤 / ザイトロンフレノック微粒剤

獣害にお悩みですか？

林・農地で多発している獣害に対して適切な資材をご提案します。

シカ防除ネット / バタサクフェンス / 箱わな

第71回 全国植樹祭1年前記念イベント 森の誕生日2019を開催します!!



全国植樹祭は、森林・緑に対する国民的理解を深めることを目的として、例年春季に天皇皇后両陛下の御臨席を賜り、開催される国土緑化推進運動の中心的行事です。

島根県では、2020年春季に第71回全国植樹祭を「木でつなごう 人と森との縁の輪」をテーマに大田市三瓶山北の原で開催します。

大会の概ね1年前を記念し、松江市宍道町の「ふるさと森林公園」で、例年開催されている「森の誕生日」との共催により1年前イベントを開催します。皆様のご来場をお待ちしています。

- 日時** 2019年4月29日(月・祝) 9:30~15:00
- 会場** ふるさと森林公園(松江市宍道町佐々布)
- 主催** 第71回全国植樹祭島根県実行委員会、森の誕生日実行委員会
- イベント内容**

●第71回全国植樹祭1年前記念式典

- ・「緑の少年団」の活動発表 ・代表者による記念植樹
- ・スクールステイ参加小・中学校からの苗木の贈呈 など

●植樹行事

- ・県民の皆様や緑の少年団の子供たちによる植樹行事

●ステージアトラクションや出展ブース


- ・オープニングでの吹奏楽演奏 ・ダンスの披露やミニコンサート
- ・石見神楽の披露 ・マジックショー ・体験型ブースや飲食ブース など



臨時駐車場(JA島根中央家畜市場)から
無料シャトルバスを運行します。
始発 8:30/最終 15:00
※公園内メイン駐車場はご利用できません。
(混雑が予想されます。お早めに。ペットの同乗はご遠慮下さい。)

ふるさと森林公園マップ





山陰の森林に関する活動をしているNPO法人やボランティア団体がネットワークを構築し、森林保全の輪を広げる活動を展開しています。

森林を守るウチ! 山陰ネットワーク会議

ホームページアドレス <http://www.mori-sanin-net.jp/>

事務局 山陰合同銀行地域振興部内 松江市魚町10 TEL.0852-55-1820

地域とともに豊かな森林を創る

農林中央金庫

中国営業部

岡山市北区磨屋町9番地18の101号 TEL(086)222-0675

県開発のエノキタケ新品種「黄雲」販売開始

島根県中山間地域研究センターが開発したオリジナルエノキタケ「黄雲」の販売が始まりました。

「黄雲」は県内の山中で見つけた野生のエノキタケの系統をかけ合わせて作った品種で、平成24年度に設立された島根きのこ生産振興会に加わる生産事業者へ委託し、平成28年度に実証栽培を開始しました。平成29年度に試験販売を行い、昨年、職務育成品種登録を農林水産省へ出願し、名前は公募で選ばれました。応募のあった265点の中から特徴である「黄色」と島根県の旧国名「出雲」から一字ずつ取り「幸運」の音をあてはめた名称が選ばれました。現在、出願公表されていますが、今後品種登録に向けて作業を進めていく予定です。

特徴はしゃきしゃき感があり食感が良い、味が良いなど高評価を得ており、益々の販売量増加が期待されています。県内では2事業者が栽培、販売を始めています。

「黄雲」が中山間地域のきのこ振興の起爆剤となり、県内きのこ産業のさらなる発展が期待されています。



安全・安心・美味しい
日本産原木しいたけ栽培を応援します

一般財団法人 **日本きのこセンター**
三次支所

広島県三次市島敷町916-2
TEL 0824-63-1226 FAX 0824-63-2012



1000品種の中から味にこだわり品種開発した椎茸
肉厚だから旨い・大玉だから旨い
こだわりの旨み『雲太』

有限会社奥出雲椎茸 | 株式会社舞茸奥出雲
島根県仁多郡奥出雲町三沢 98-3 | 島根県仁多郡奥出雲町八川 889-2
TEL 0854-54-2150 | TEL 0854-52-0017
FAX 0854-54-2151 | FAX 0854-52-3370

育林、林産、森林土木、造園等の施工管理
緑を育て水をはぐくむ

大和森林株式会社

代表取締役 松原正記

本社 島根県松江市東朝日町87番地6 〒690-0001

☎(0852)21-6222

営業所 鳥取、松江、益田、津山、三次



緑の募金

森林に
“あなたの思い”
届けます！

(公社)島根県緑化推進委員会
〒690-0896 松江市島衣町55 島根県林業会館内
TEL(0852)21-8049 FAX(0852)21-8231

緑の募金や賛助会費は、県内小中学校での緑の少年団活動や地域の緑化活動などに役立てられます。また、東日本大震災及び熊本地震被災地などの森林復興も支援しています。

賛助会員を
募集しています

現在、243団体・47個人のご参加をいただいております。

年会費 (団体)1口…10,000円から (個人)1口…2,000円から

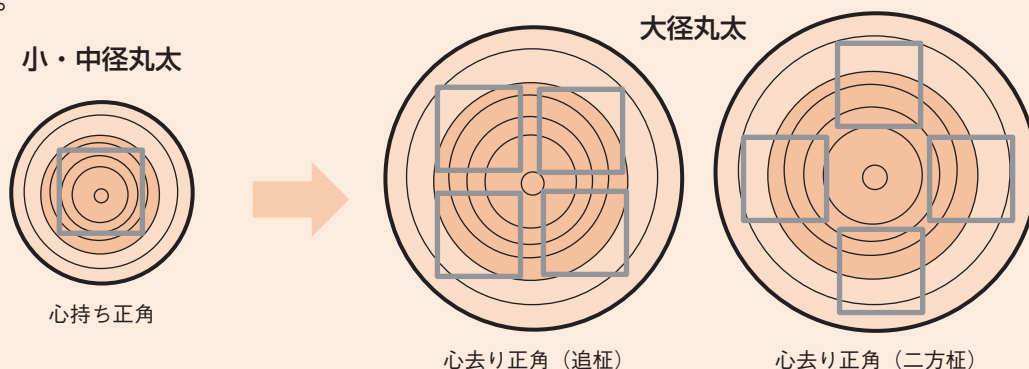
県産スギ大径材から製材した心去り正角の強度について

中山間地域研究センター 農林技術部 木材利用科

■はじめに

戦後造成されてきた人工林の成長に伴って、県内で生産されるスギ丸太は小・中径丸太から中・大径丸太へと移行しています。

従来は小・中径丸太を用いて、1本の丸太から1本の柱や梁桁を製材していました。このように丸太の中心が柱の真中にくるように製材した材を「心持ち材」といいます。大径丸太の場合、同様の製材方法を行うと歩留まりが悪くなるため、新しい製材方法として1本の丸太から複数の柱や梁桁を取る心去り製材という方法があります。しかしながら、一般的に「心去り材」は心持ち材と比較して強度が低い等の考えが根強いなどの理由により、利用は進んでいません。そのため、心去り材の強度を調べる試験に取り組んでいます。



■試験方法

試験には斐伊川流域(雲南市吉田町)と江の川下流域(邑智郡邑南町)産のスギ大径丸太の1番玉各10本、計20本を使用しました。各流域毎に上の図のように5本を追桁の心去り正角に、5本を二方桁の心去り正角に製材し、合計80本の心去り正角について曲げヤング係数及び曲げ強度の測定を行いました。

■試験結果と今後の取り組み

表1にあるように、曲げヤング係数は心去り正角の方が心持ち正角より高い傾向が認められました。また、曲げ強度は心去り正角と心持ち正角で著しい差は認められませんでした。さらに、心去り正角の木取りの違いによる曲げ性能の差異も認められませんでした。

この結果から、心去り正角の曲げヤング係数や曲げ強度などの曲げ性能は心持ち正角と比較して同等であることが分かりました。

今後は、心去り平角の強度試験を行うとともに、製材方法の試験などにも取り組み、心去り材の利用拡大を図っていきます。

(正角：横断面が正方形の木材、平角：横断面が長方形の木材)

表-1 曲げヤング係数と曲げ強さ

| | 心持ち正角※ | | 心去り正角（追桁） | | 心去り正角（二方桁） | |
|---------------------------|-------------------------------|---------------------------|-------------------------------|---------------------------|-------------------------------|---------------------------|
| | 曲げヤング係数 (kN/mm ²) | 曲げ強度 (N/mm ²) | 曲げヤング係数 (kN/mm ²) | 曲げ強度 (N/mm ²) | 曲げヤング係数 (kN/mm ²) | 曲げ強度 (N/mm ²) |
| 平均 | 6.95 | 39.3 | 7.67 | 42.5 | 7.51 | 38.7 |
| 標準偏差 | 1.21 | 6.5 | 1.31 | 7.8 | 1.60 | 9.2 |
| 気乾密度 (kg/m ³) | 418 | | 355 | | 351 | |
| 含水率 (%) | 17.5 | | 12.4 | | 11.9 | |

※心持ち正角のデータは、既存の研究により得られた県産スギ材のデータを使用

県民の森へ行こう!

島根県県民の森
飯石郡飯南町小田

4月～7月のイベント情報

県民の森では登山のほか、ご家族で楽しめる自然体験・木工体験等各種イベントを開催しています。
自然や森とのふれあいの楽しさ、木の温もりを感じてください。

◆4月20日(土)
早春の県民の森～琴引山縦走
8:30 琴引フォレストパークスキー場集合

◆4月27日(土)
新緑のブナ林とイワカガミ満開
県民の森指谷山縦走
8:30 県民の森木工室集合

◆5月11日(土)
大万木山サンカヨウ観察と草峠縦走
8:30 道の駅頓原集合

◆5月19日(日)
新緑の森の散策、ドラム缶2度焼きで究極を目指すピザ、午後は、じっくりとバーンクーヘンづくりでゆったりと「遊」な時間を
10:00 県民の森木工室集合

◆5月25日(土)
眺望爽快!若葉の等検境縦走
8:30 雲南市吉田総合センター集合

◆7月27日(土)
時計を作ろう!
10:00 県民の森木工室集合

〈申込先〉 島根県立ふるさと森林公園 学習展示館 TEL 0852-66-3586



しまねの森が支えるエネルギー。

松江バイオマス発電株式会社

〒690-0832 島根県松江市大井町899番地7号 TEL 0852-39-0391 FAX 0852-39-0392



木質バイオマス発電事業で
『地域経済の活性化』と『地球にやさしい環境』を創ります

合同会社しまね森林発電

〒699-2837 島根県江津市松川町上河戸390-22
TEL: 0855-55-3420 <http://simane-fg.co.jp>



豊かな森を活かし地域に貢献する

島根県素材流通協同組合

〒699-2837 江津市松川町上河戸390-22 TEL:0855-55-0840 FAX:0855-55-0841
E-mail:shimanesoryuukyoku@aioros.ocn.ne.jp

森林の明るい未来に貢献する



しまね企業参加の森づくり事業



●島根県森林技術ボランティアサポート制度 第1号登録団体

島根県森林土木技術協会

島根県森林土木技術協会

〒690-0816 松江市北陵町41番地 島根県土質技術研究センター2F
TEL 0852-67-1764 FAX 0852-67-1768

2019『しまねの森林』フォトコンテスト募集要項

2019しまねの森林フォトコンテスト

検索

■募集テーマ

「木でつながる人と森との縁の輪」～第71回全国植樹祭記念募集～

2019年春季に島根県で開催される「第71回全国植樹祭」を記念して、しまねの森林を「伐って・使って・植えて・育てる」写真や、県民参加による森林づくり、豊かな自然や人々の営みが創り上げてきた文化を切り取った写真を広く募集します!!

■部門 (部門毎に作品募集)

- ①林業作業、森づくり活動部門
- ②森林、里山の風景部門
- ③木材利用、木造施設部門

■応募作品

1人5点までご応募いただけます。ただし、島根県内で撮影した未発表のものに限ります。(組写真不可、デジタル写真可、合成等のデータ処理は不可)

■写真サイズ

2Lサイズ～A3サイズとします。(台紙貼り付け不可)

■応募方法

必要事項を記入した応募用紙を作品の裏側にセロハンテープでとめてご応募下さい。

■応募締切

平成31年7月31日(水) 当日消印有効

■応募・お問い合わせ先

「しまねの森林」発行委員会事務局
〒690-8501 島根県松江市殿町1番地
島根県林業課林政企画グループ
担当 藤原
TEL 0852-22-5163

2019「しまねの森林」フォトコンテスト 応募用紙

フリガナ
作品タイトル

部門 ①林業作業、森づくり活動 部門 ②森林、里山の風景部門
③木材利用、木造施設部門 必ず1部門を選択し○で囲って下さい。

フリガナ
氏 名 () 才

住 所 〒

電話番号 ()

撮影場所

撮影日 平成 年 月 日 返却希望 有・無
返却希望の場合は返信用封筒(切手、宛名明記)必須

===== 表彰 =====

- 最優秀賞 1点(賞状・賞金3万円)
 - 優 秀 賞 2点(賞状・賞金1万円)
 - 審査委員特別賞 1点(賞状・図書カード5千円)
 - 各 部 門 賞 3点(賞状・図書カード5千円)
 - 入 選 3点(賞状・図書カード3千円)
- ※一応募者につき受賞は一点とします。

※ご応募頂いた作品は、「第71回全国植樹祭」に関する各種広報、森林・林業に関する各種イベント・展示会等に活用させて頂く場合があります!

主催/「しまねの森林」発行委員会

☆こちらの募集要項は、島根県農林水産部林業課HPから印刷できます☆

緑をはぐくみ 水をつくる 島根県水源林造林協議会

〒690-0886 松江市母衣町55番地
電話 (0852)24-1092
FAX (0852)61-4350
e-mail: suizoukyo.shimane@bird.ocn.ne.jp

森林の中で働く人のお手伝いをします

1. 林業労働者の募集
2. 新規就労者及び雇用主に対する研修
3. 林業就業促進資金の貸付
4. 林業雇用に関する情報の提供・相談その他の援助
5. 雇用改善のための啓発活動

島根県林業労働力確保支援センター (公益社団法人 島根県林業公社)

松江市黒田町432番地1 (島根県土地改良会館3F)
TEL: (0852)32-0253 FAX: (0852)21-4375 E-mail: shimane-roukakuc@nifty.com
URL: http://www.forestry-shimane.or.jp/center/



しまねの木を活用した『森』からつながる『家』づくり



「しまねの木の家」づくり安心サポート

「しまねの木の家」推進センター(一般社団法人島根県住まいづくり協会内)
島根県松江市北田町35-3 建築会館内 TEL(0852)31-1282 http://www.sumai.ne.jp/



shimane wood style

島根県建築士会

しまね木造塾

県産木材の利活用おうえん隊
コアスタッフ一同

- 建築設計事務所 鮎屋工房 (安来市)
- 宇田川孝浩建築設計事務所 (仁多郡)
- コクーン設計舎 (松江市)
- 中村建築設計事務所 (邑智郡)
- 有限会社 万設計 (益田市)
- 渡邊建築工房 (大田市)

- 宇佐美建築設計室 (出雲市)
- 蔵本総建コンサルタント (松江市)
- 田中まさこ建築設計室 (松江市)
- ナガセミキ建築設計事務所 (松江市)
- 村上建築設計事務所 (雲南市)



広域

林業普及職員 全体研修会を開催 ～普及活動成果発表会～

- 日時：平成31年2月25日(月)
- 場所：職員会館 多目的ホール



県庁林業課

URL : <http://blog.goo.ne.jp/f-kentyou/>

松江

民間住宅への地域材 活用研修会を開催

- 日時：平成31年2月2日(土)
- 場所：島根県職員会館(松江市内中原町)



東部農林振興センター

URL : http://www.pref.shimane.lg.jp/industry/norin/kikan/toubu_norin/ringyo/blog_cms/

雲南

斐伊川流域荒廃林等 再生整備 「住民交流会」開催

- 日時：平成30年11月11日(日)
- 場所：飯南町上赤名



東部農林振興センター雲南事務所

URL : <http://blog.goo.ne.jp/f-kisuki/>

出雲

ドローンによる 搬出間伐事業地の 林分調査

- 日時：平成31年2月21日(木)
- 場所：出雲市多伎町奥田儀



東部農林振興センター出雲事務所

URL : <http://blog.goo.ne.jp/f-izumo/>

浜田

低コスト再造林に向けた 一貫作業の現地検討会

- 日時：平成31年2月4日(月)
- 場所：浜田市田橋町



西部農林振興センター

URL : <http://blog.goo.ne.jp/f-hamada/>

県央

木造トラス梁(スギ) 研修会

- 日時：平成30年11月28日(水)
- 場所：邑智郡川本町 川本合同庁舎



西部農林振興センター県央事務所

URL : <http://blog.goo.ne.jp/f-kawamoto/>

益田

森で海を救おう植林事業 ～児童と漁業・林業関係者が 森づくりを行いました～

- 日時：平成31年2月22日(金)
- 場所：益田市津田町



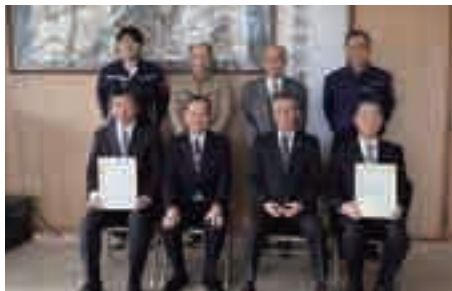
西部農林振興センター益田事務所

URL : http://blog.goo.ne.jp/f-masuda_001/

隠岐

隠岐産材の ブランド化に向けた 森林認証取得

- 日時：平成31年3月15日(金)
- 場所：隠岐の島町内



隠岐支庁農林局

URL : http://blog.goo.ne.jp/f-oki_001/

農林大

中四国農林大学校発表大会 にて林業科2年生が島根県 代表で発表を行いました

- 日時：平成31年1月16日～1月17日
- 場所：シビックセンター「さくらホール」
(徳島県徳島市)



島根県立農林大学校林業科

URL : <http://blog.goo.ne.jp/f-nodai/>