

# 島根県農業気象速報

平成 23 年 7 月中旬

島根県  
松江地方気象台

平成 23 年 7 月 21 日発行

## お知らせ

### 新しい平年値の使用について

気象庁では、今まで 1971 年～2000 年の統計による平年値を使用していましたが、2011 年 5 月 18 日から 1981 年～2010 年の統計による新しい平年値を使用しています。

島根県農業気象速報は平成 23 年 5 月中旬号から新しい平年値を使用しています。

## 気象概況 平成 23 年 7 月中旬

初めは、強い日射と上空の寒気の影響で大気の状態が不安定となり、午後から雷雨となった。中頃は太平洋高気圧に覆われて晴れの日が続いたが、終わりには台風第 6 号が四国南岸を東進したため雨となり、風が強かった。

日付	天気概況	松江(06時～18時)	松江(18時～翌06時)
11日	強い日射と上空の寒気の影響を受ける	晴後時々雨、雷を伴う	曇時々雨後晴、雷を伴う
12日	強い日射と上空の寒気の影響を受ける	晴時々曇一時雨、雷を伴う	晴一時雨
13日	強い日射と上空の寒気の影響を受ける	晴後曇一時雨	曇一時雨後晴、雷を伴う
14日	太平洋高気圧に覆われる	薄曇時々晴	薄曇後晴
15日	太平洋高気圧に覆われる	快晴	快晴
16日	太平洋高気圧に覆われる	晴後一時曇	晴一時曇
17日	太平洋高気圧に覆われる	晴	晴後曇
18日	台風第 6 号の影響を受ける	雨時々曇	曇時々雨
19日	台風第 6 号が四国南岸を東進	雨時々曇、大風を伴う	曇一時雨
20日	台風第 6 号の影響を受ける	曇時々雨	雨一時曇

### 気象官署・特別地域気象観測所の観測値(7月中旬)

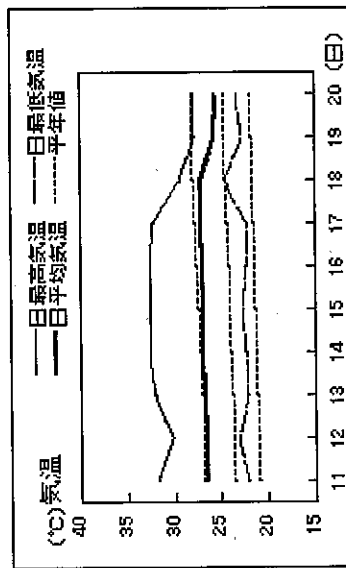
要素	気温(°C)						降水量(mm)		日照時間(h)	
	平均		最高		最低		本年	平年	本年	平年
	本年	平年	本年	平年	本年	平年				
松江	27.6	25.1	32.4	29.0	23.9	22.2	41.0	115.4	69.7	45.3
浜田	27.2	25.2	31.0	28.5	23.7	22.3	10.5	112.5	77.3	50.3
西郷	26.5	24.0	30.9	27.3	22.7	21.3	5.0	104.7	89.9	43.6

平均気温は、松江・浜田「高い」、西郷「かなり高い」。降水量は、全域「少ない」。日照時間は、松江・浜田「多い」、西郷「かなり多い」。

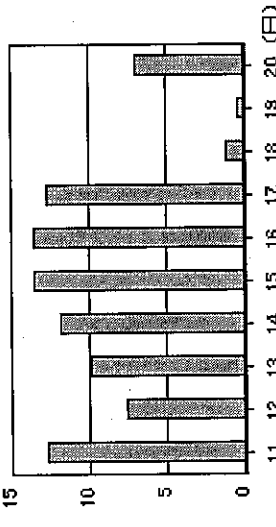
注：地上気象観測における平年の統計期間は、松江、浜田、西郷とも 1981～2010 年の 30 年間である。

アメダス 気象経過図：2011年7月11日-2011年7月20日

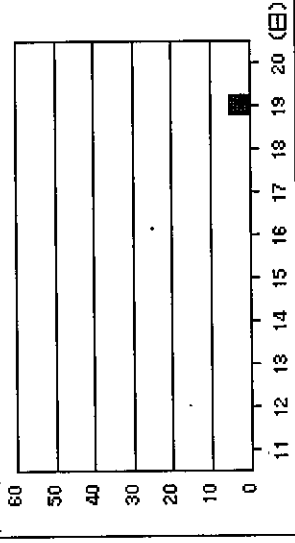
西郷



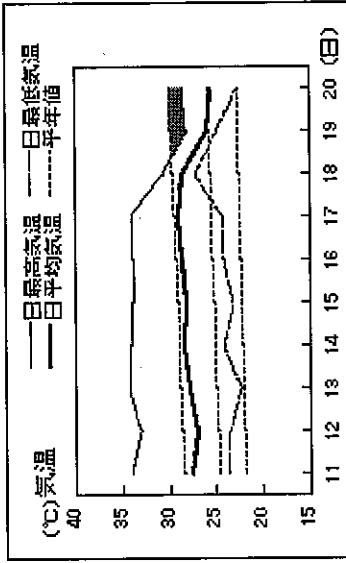
(h)日照時間



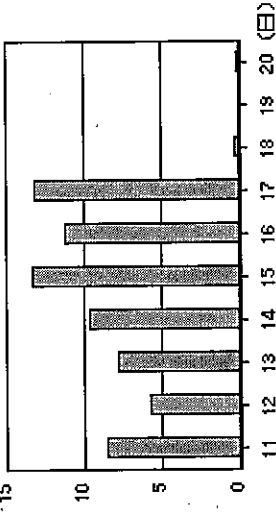
(mm)降水量



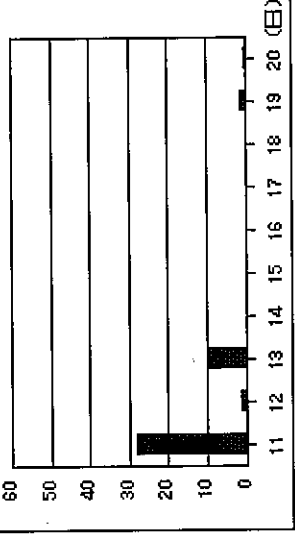
松江



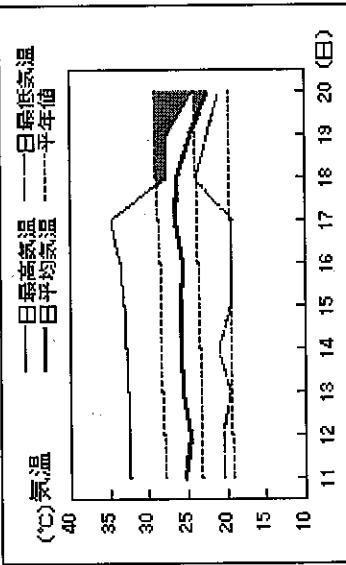
(h)日照時間



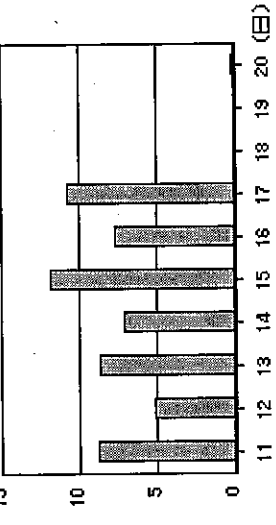
(mm)降水量



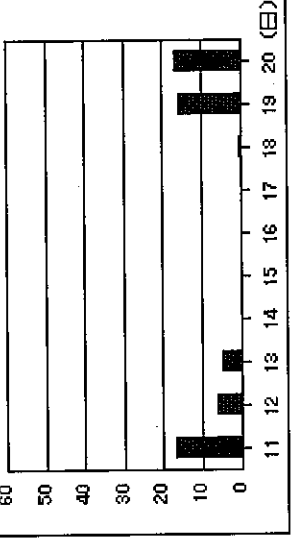
横田



(h)日照時間

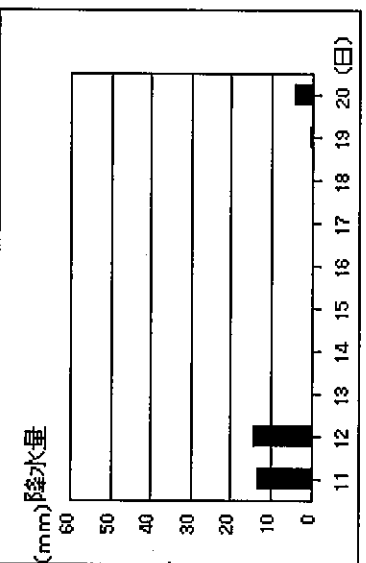
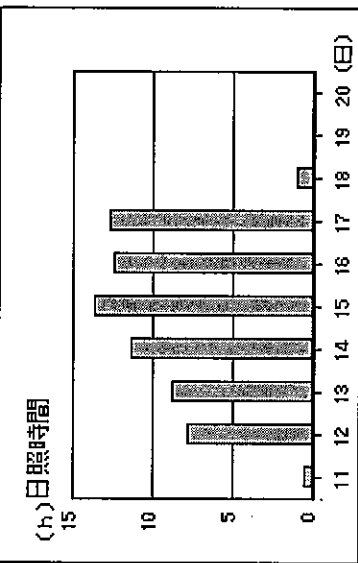
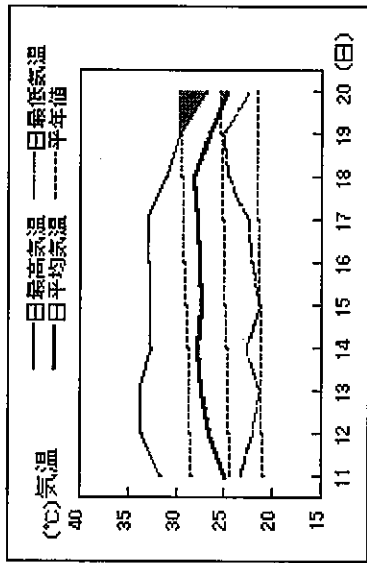


(mm)降水量

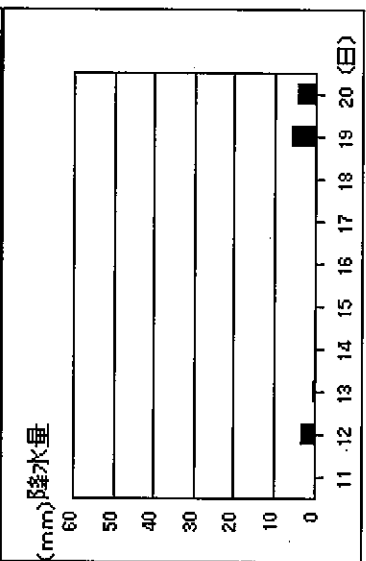
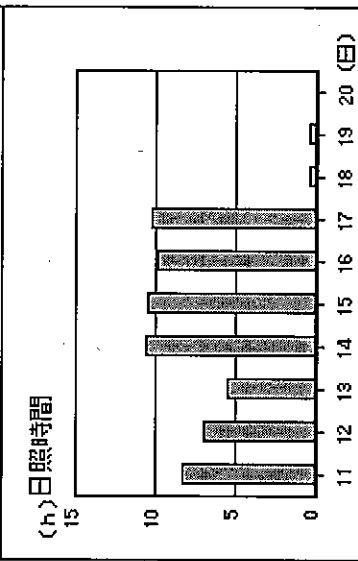
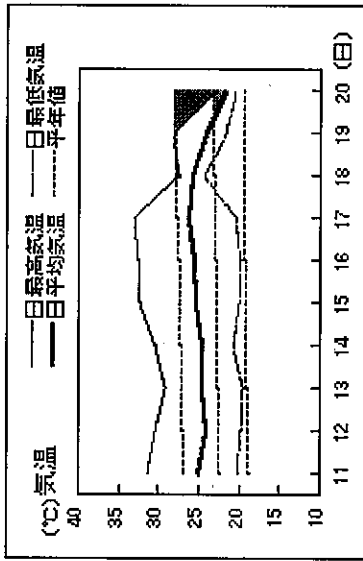


アメダス 気象経過図：2011年7月11日-2011年7月20日

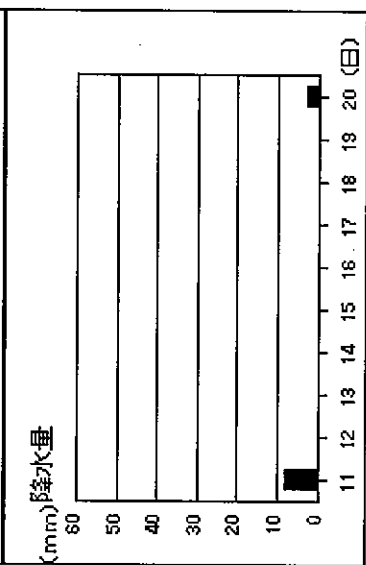
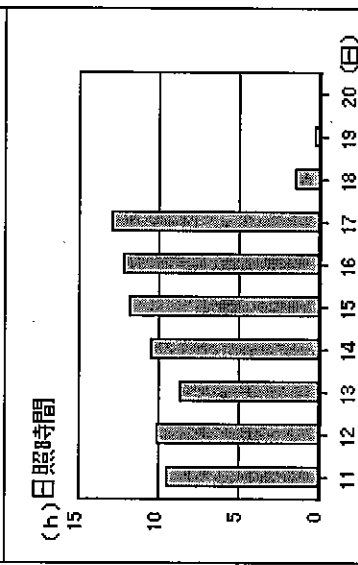
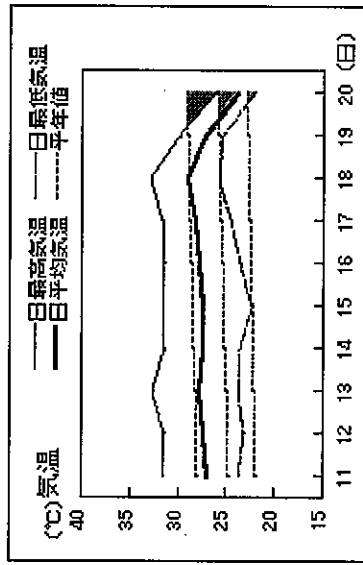
出雲



赤名

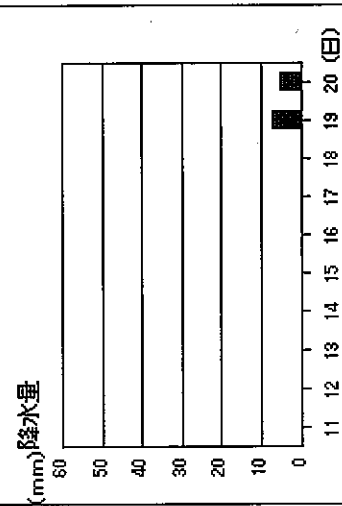
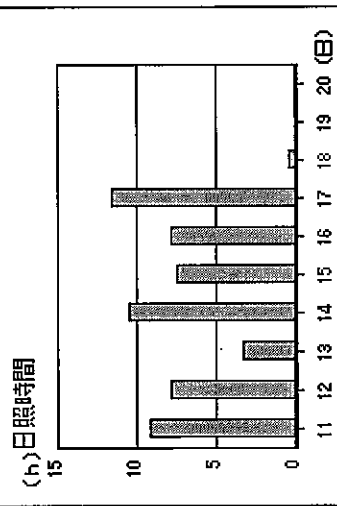
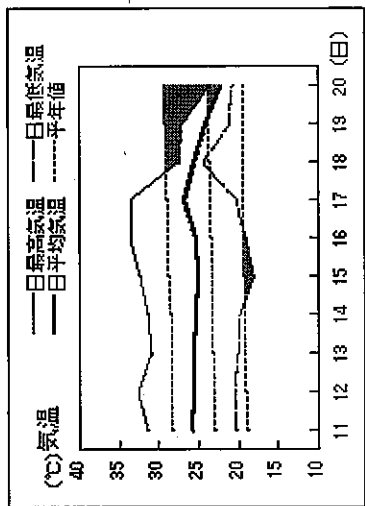


浜田

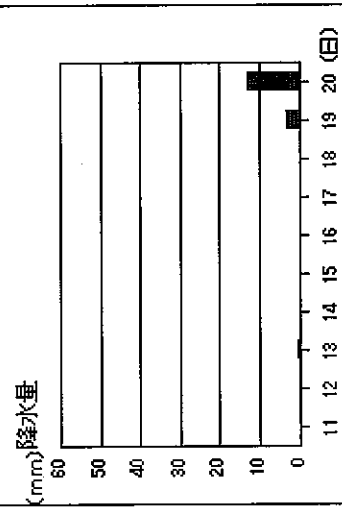
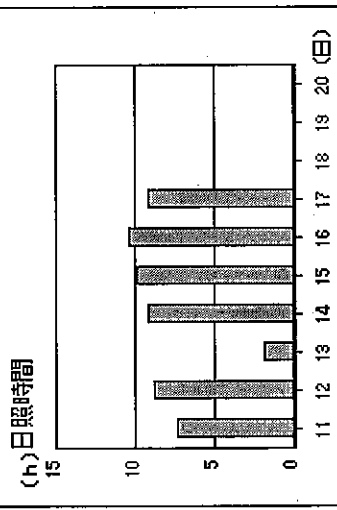
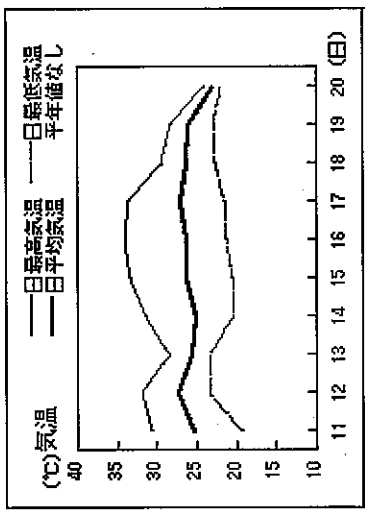


アメダス 気象経過図：2011年7月11日-2011年7月20日

瑞穂



吉賀





地域気象観測旬報

2011年7月11日～20日 島根県(68)  
(1/5)

観測所名		西郷		気温(°C)				風向・風速(m/s)				10°C以上積算気温			263			
日付	日照(h)	平均	最高	最低	平均	最大	風向	瞬間	最大	平均	最大	風向	瞬間	最大	日計	1時間	10分	日際
11		26.4	31.8	22.0	1.8	WNW	4.6	SSE	6.5	NE	0.0	0.0	0.0	0.0	0.0	0.0	0.0	12.6
12		26.4	30.2	23.1	1.9	WNW	4.9	E	7.2	SW	0.0	0.0	0.0	0.0	0.0	0.0	0.0	7.6
13		26.7	32.0	22.1	1.6	NW	4.3	SW	7.7	SW	0.0	0.0	0.0	0.0	0.0	0.0	0.0	9.9
14		26.8	32.5	22.3	1.7	NW	4.6	WSW	6.8	WSW	0.0	0.0	0.0	0.0	0.0	0.0	0.0	11.8
15		26.9	32.6	22.6	1.7	NW	4.1	WSW	6.0	SW	0.0	0.0	0.0	0.0	0.0	0.0	0.0	13.5
16		26.8	32.6	22.3	1.7	NW	4.5	ENE	7.1	ENE	0.0	0.0	0.0	0.0	0.0	0.0	0.0	13.5
17		27.1	32.2	22.3	2.1	ENE	4.5	ENE	6.9	ENE	0.0	0.0	0.0	0.0	0.0	0.0	0.0	12.6
18		27.1	29.4	24.5	4.1	ENE	9.7	ENE	16.5	E	0.0	0.0	0.0	0.0	0.0	0.0	0.0	1.1
19		25.6	27.7	22.6	8.2	ENE	12.5	ENE	22.7	ENE	5.0	2.5	1.0	0.4	0.0	0.0	0.0	0.4
20		25.4	27.8	23.3	5.8	N	9.7	N	21.3	N	0.0	0.0	0.0	0.0	0.0	0.0	0.0	6.9
前半旬		26.6	31.8	22.4	1.7	NW												55.4
後半旬		26.4	29.9	23.0	4.4	ENE												34.5
旬		26.5	30.9	22.7	3.1	ENE												89.9
平年差/比		+2.5	+3.6	+1.4														206

観測所名		西郷		気温(°C)				風向・風速(m/s)				10°C以上積算気温			263			
日付	日照(h)	平均	最高	最低	平均	最大	風向	瞬間	最大	平均	最大	風向	瞬間	最大	日計	1時間	10分	日際
11		26.4	30.6	23.1	2.3	NE	6	NE	7.2	NE	0.0	0.0	0.0	0.0	0.0	0.0	0.0	0.0
12		26.2	29.5	24.1	2.3	NE	4.9	ENE	6.7	NE	0.0	0.0	0.0	0.0	0.0	0.0	0.0	0.0
13		26.7	31.1	23.1	1.6	SSW	3.3	NE	4.1	NE	0.0	0.0	0.0	0.0	0.0	0.0	0.0	0.0
14		26.5	30.6	23.9	2.3	ENE	4.4	ENE	5.7	ENE	0.0	0.0	0.0	0.0	0.0	0.0	0.0	0.0
15		26.5	30.1	23.7	2.1	SSW	4.3	SW	5.1	E	0.0	0.0	0.0	0.0	0.0	0.0	0.0	0.0
16		26.6	30.3	23.6	2.2	S	4.3	ENE	6.2	NE	0.0	0.0	0.0	0.0	0.0	0.0	0.0	0.0
17		27.2	31.4	23.7	3.1	NE	6.4	NE	7.7	NE	0.0	0.0	0.0	0.0	0.0	0.0	0.0	0.0
18		26.9	29.0	25.1	5.6	NE	9	E	13.9	E	0.0	0.0	0.0	0.0	0.0	0.0	0.0	0.0
19		25.2	27.3	22.9	12.7	NE	17.6	NE	23.1	NE	3.5	2.0	1.0	0.0	0.0	0.0	0.0	0.0
20		25.2	28.0	22.9	9.8	N	15.5	NNE	25.7	NE	0.0	0.0	0.0	0.0	0.0	0.0	0.0	0.0
前半旬		26.5	30.4	23.6	2.1	SSW												0.0
後半旬		26.2	29.2	23.6	6.7	NE												3.5
旬		26.3	29.8	23.6	4.4	NE												3.5
平年差/比		+2.8	+3.3	+2.2														2

観測所名		海士		気温(°C)				風向・風速(m/s)				10°C以上積算気温			270			
日付	日照(h)	平均	最高	最低	平均	最大	風向	瞬間	最大	平均	最大	風向	瞬間	最大	日計	1時間	10分	日際
11		26.5	31.7	21.8	1.1	NE	3.4	NE	6.0	NE	0.0	0.0	0.0	0.0	0.0	0.0	0.0	12.4
12		26.9	31.8	23.4	1.2	WSW	2.8	SE	4.9	SE	0.0	0.0	0.0	0.0	0.0	0.0	0.0	2.8
13		28.2	32.6	25.3	0.9	NW	2.5	SW	5.1	W	0.0	0.0	0.0	0.0	0.0	0.0	0.0	1.1
14		27.5	33.1	23.0	1.2	WSW	3	W	6.1	SSW	0.0	0.0	0.0	0.0	0.0	0.0	0.0	11.1
15		27.3	32.5	23.2	1.2	WSW	3	W	5.3	SSW	0.0	0.0	0.0	0.0	0.0	0.0	0.0	13.4
16		26.9	31.3	22.3	1.0	N	3.2	W	5.3	W	0.0	0.0	0.0	0.0	0.0	0.0	0.0	13.1
17		28.0	32.6	23.2	1.4	E	4	NNE	5.7	ESE	0.0	0.0	0.0	0.0	0.0	0.0	0.0	12.9
18		27.8	31.0	25.2	2.7	E	5.7	E	12.6	ENE	0.0	0.0	0.0	0.0	0.0	0.0	0.0	1.4
19		26.7	28.5	23.6	7.4	ENE	12	ENE	23.0	NE	0.5	0.5	0.5	0.8	0.0	0.0	0.0	0.8
20		25.2	29.2	23.2	4.8	NNE	9	ENE	17.2	ENE	0.0	0.0	0.0	0.0	0.0	0.0	0.0	1.7
前半旬		27.1	32.4	22.7	1.2	WSW												40.8
後半旬		26.9	30.5	23.5	3.5	ENE												29.9
旬		27.0	31.2	23.2	2.6	ENE												70.7
平年差/比		+2.8	+3.8	+1.9														171

観測所名		海士		気温(°C)				風向・風速(m/s)				10°C以上積算気温			270			
日付	日照(h)	平均	最高	最低	平均	最大	風向	瞬間	最大	平均	最大	風向	瞬間	最大	日計	1時間	10分	日際
11		26.6	32.4	22.5	1.5	N	4.6	NNW	7.0	NNW	0.5	0.5	0.5	0.5	0.5	0.5	0.5	10.3
12		26.6	32.9	22.8	1.5	E	4.5	SSW	7.4	S	0.5	0.5	0.5	0.5	0.5	0.5	0.5	6.9
13		27.4	33.3	21.6	1.4	E	3.4	WSW	5.7	WSW	0.0	0.0	0.0	0.0	0.0	0.0	0.0	9.2
14		27.3	32.7	23.1	1.5	N	3.9	W	6.3	N	0.0	0.0	0.0	0.0	0.0	0.0	0.0	10.8
15		28.8	32.9	21.9	1.4	ENE	4.3	NNW	6.8	NNW	0.0	0.0	0.0	0.0	0.0	0.0	0.0	13.2
16		27.2	31.6	22.7	1.4	E	4.1	NNW	6.2	NNW	0.0	0.0	0.0	0.0	0.0	0.0	0.0	11.8
17		27.8	32.4	22.8	1.7	N	5.6	W	7.5	NNW	0.0	0.0	0.0	0.0	0.0	0.0	0.0	13.2
18		28.6	30.5	25.8	2.8	E	5.6	E	11.0	E	0.0	0.0	0.0	0.0	0.0	0.0	0.0	0.5
19		26.5	28.7	25.4	5.3	ENE	10.7	NE	22.2	ENE	1.0	0.5	0.5	0.5	0.0	0.0	0.0	0.0
20		24.9	27.1	22.5	3.9	N	9.5	NE	17.6	NNW	6.5	2.5	1.0	0.6	0.0	0.0	0.0	0.6
前半旬		26.9	32.8	22.4	1.5	ENE												50.4
後半旬		27.0	30.1	23.8	3.0	E												26.1
旬		27.0	31.5	23.1	2.2	E												76.5
平年差/比		+2.4	+3.1	+1.7														8

)] : 統計値を求める対象となる資料の一部が欠けているが、その範囲が許容の範囲内の値。  
 ] : 統計値を求める対象となる資料が、許容する範囲内の資料数を満たさず、十分な信頼を保障できない値である。  
 X : 統計値を求める対象となる資料が、参考値もしくは欠測により全く統計値を求めることができない。





地域気象観測旬報

2011年7月11日～20日 鳥根果 (68)  
(3/5)

観測所名	気温(°C)		風向・風速(m/s)		10°C以上積算気温		日照(h)
	平均	最低	最大	瞬間	日計	10分	
日付	26.1	21.5	4.7	NW	0.0	0.0	6.5
11	33.6	21.2	4.4	S	25.5	25.5	6.0
12	32.9	20.3	3.9	SSW	7.4	0.0	7.2
13	33.2	20.3	3.8	SSE	8.2	0.0	8.5
14	33.7	22.0	4.6	NNW	7.3	0.0	9.9
15	32.5	20.4	3.7	NNW	6.7	0.0	9.4
16	34.2	20.9	4.5	NNW	7.3	0.0	10.3
17	33.2	21.4	2.2	NNW	7.1	0.5	0.3
18	29.1	22.8	3.8	NW	9.0	6.0	1.5
19	28.4	22.8	1.7	NNW	10.3	9.0	3.5
20	23.1	24.2	3.1	NNW	5.7	25.5	38.1
前半旬	26.2	33.2	21.1	2.2	SSE	25.5	20.0
後半旬	25.4	29.8	21.9	1.6	NNW	24.5	58.1
旬	25.8	31.5	21.5	1.4	NNW	50.0	142
平年差/比	+1.6	+2.7	+1.1			44	

観測所名	気温(°C)		風向・風速(m/s)		10°C以上積算気温		日照(h)
	平均	最低	最大	瞬間	日計	10分	
日付	25.1	31.3	20.2	1.1	SE	0.0	8.3
11	30.4	19.7	4	SE	7.4	0.0	6.9
12	30.4	19.7	4	SE	7.0	3.0	5.5
13	29.1	19.4	3.8	SE	7.9	0.5	10.6
14	30.4	20.6	4.2	SE	8.0	0.0	10.4
15	32.2	20.0	0.9	SE	6.0	0.0	9.9
16	32.4	19.7	1.2	SE	5.8	0.0	10.2
17	33.0	20.3	1.3	SE	8.3	0.0	0.4
18	27.3	24.3	2.7	ESE	17.1	0.0	1.5
19	28.1	21.6	3.4	E	6.5	5.5	0.5
20	22.9	20.3	2.9	N	10.3	4.0	41.7
前半旬	24.7	30.7	20.0	1.1	SE	3.5	20.9
後半旬	24.6	28.7	21.2	2.3	N	9.5	62.6
旬	24.6	29.7	20.6	1.7	SE	13.0	174
平年差/比	+1.8	+2.5	+1.3			9	

観測所名	気温(°C)		風向・風速(m/s)		10°C以上積算気温		日照(h)
	平均	最低	最大	瞬間	日計	10分	
日付	25.3	32.3	20.5	1.0	S	5.8	8.7
11	32.5	20.3	1.0	SSW	7.0	6.0	5.1
12	32.5	32.4	1.3	S	7.4	4.5	4.0
13	32.8	20.9	1.1	NNE	3.2	0.0	7.1
14	33.0	19.4	1.1	NE	3.8	0.0	11.8
15	33.5	19.4	0.8	N	4.7	0.0	7.7
16	34.7	19.1	1.1	ENE	3.5	0.0	10.7
17	27.6	23.8	2.6	E	6.8	0.5	0.0
18	24.4	27.3	3.8	E	7.8	0.0	0.0
19	24.2	20.9	3.5	NNW	6.5	17.0	4.0
20	32.6	20.1	1.1	S	27.5	41.3	18.5
前半旬	25.3	29.5	21.1	2.4	E	33.5	59.8
後半旬	25.2	31.0	20.6	1.7	E	61.0	140
旬	+1.7	+2.7	+1.1			56	

観測所名	気温(°C)		風向・風速(m/s)		10°C以上積算気温		日照(h)
	平均	最低	最大	瞬間	日計	10分	
日付	26.6	33.7	21.8	1.0	NE	3.2	7.7
11	33.7	21.4	1.2	ENE	3.5	11.0	6.7
12	32.3	21.1	1.6	S	4.8	0.0	5.6
13	33.2	21.7	1.5	S	4.6	0.0	11.8
14	33.2	20.1	0.9	N	2.7	0.0	8.2
15	34.2	21.4	0.7	NNW	3.1	0.0	11.3
16	34.0	21.7	1.2	NNE	3.6	0.0	1.5
17	30.0	24.4	2.1	NNE	4.1	0.0	0.0
18	29.5	23.5	2.6	NNE	4.6	1.0	0.5
19	25.8	22.1	2.1	NNW	4.5	4.5	0.0
20	33.2	21.2	1.2	NE	11.0	43.4	21.0
前半旬	26.5	30.7	22.6	1.7	NNE	5.5	64.4
後半旬	26.5	32.0	21.9	1.5	NNE	16.5	161
旬	+2.0	+2.6	+1.1			14	

地域氣象觀測旬報

2011年7月11日~20日 島根県 (68)  
(4/5)

観測所名	気温(℃)		風向・風速(m/s)				10℃以上積算気温			日照 (h)	
	平均	最低	最高	平均	最大	風向	日計	日時間	10分		
浜田	26.8	31.6	23.7	2.1	ENE	5.3	ENE	8.0	7.0	3.0	9.5
11日	27.3	31.3	23.0	2.2	ENE	4.1	N	0.0	0.0	0.0	10.1
12日	27.7	32.5	23.6	1.7	ENE	3.6	NNW	0.0	0.0	0.0	8.6
13日	27.2	31.4	23.5	1.9	ENE	3.9	NNW	0.0	0.0	0.0	10.5
14日	27.2	31.5	22.2	2.1	ENE	3.3	NE	0.0	0.0	0.0	11.8
15日	27.6	31.3	23.5	2.0	ENE	3.4	N	0.0	0.0	0.0	12.1
16日	28.0	31.6	24.4	2.6	ENE	4.9	NNE	0.0	0.0	0.0	12.9
17日	29.0	32.7	25.7	4.7	ENE	9	ENE	0.0	0.0	0.0	1.5
18日	27.1	29.8	25.2	8.3	NE	13.3	NE	0.0	0.0	0.0	0.3
19日	23.6	26.0	22.0	5.3	NNE	8.6	NE	2.5	1.5	1.0	0.0
20日	27.2	31.7	23.2	2.0	ENE			8.0			50.5
前半旬	27.1	30.3	24.2	4.6	ENE			2.5			29.8
後半旬	27.2	31.0	23.7	3.3	ENE			10.5			77.3
全年差/比	+2.0	+2.5	+1.4					9			154

観測所名	気温(℃)		風向・風速(m/s)				10℃以上積算気温			日照 (h)		
	平均	最低	最高	平均	最大	風向	日計	日時間	10分			
高津	25.6	31.2	20.1	1.3	E	3.6	S	7.3	SSW	0.0	0.0	9.1
11日	25.4	32.4	20.3	1.2	S	3.8	SSW	7.3	S	0.0	0.0	7.8
12日	25.4	30.7	19.9	2.0	E	4.5	E	7.8	SSW	0.0	0.0	3.3
13日	25.2	31.2	19.6	1.1	SSW	4.1	S	7.1	SSW	0.0	0.0	10.5
14日	25.0	32.2	18.0	0.9	E	2.9	E	5.9	E	0.0	0.0	7.4
15日	25.2	33.6	19.0	0.8	WNW	3.8	W	7.0	WSW	0.0	0.0	7.8
16日	25.4	27.5	24.2	1.4	E	3.8	E	6.9	ESE	0.0	0.0	11.5
17日	24.0	26.9	21.1	4.5	ENE	8.6	E	18.6	NE	7.0	5.5	1.5
18日	22.0	23.6	20.6	2.1	NW	3.7	WNW	10.1	NE	5.0	1.0	0.5
19日	25.3	31.5	19.6	1.3	E					0.0		38.1
20日	24.6	29.0	21.0	2.4	E					12.0		19.7
前半旬	25.0	30.3	20.3	1.8	E					12.0		57.8
後半旬	+1.7	+1.8	+1.0							11		136

観測所名	気温(℃)		風向・風速(m/s)				10℃以上積算気温			日照 (h)		
	平均	最低	最高	平均	最大	風向	日計	日時間	10分			
赤松	24.6	31.1	19.1	1.1	N	2.9	SE	6.6	SE	0.0	0.0	6.6
11日	24.3	29.0	19.7	1.0	N	3.7	N	6.2	SSE	8.0	7.0	3.5
12日	24.8	29.9	20.2	1.2	SE	3.4	SE	7.5	SSE	0.0	0.0	3.4
13日	24.2	30.9	19.2	1.4	N	3.2	SE	6.8	SE	0.0	0.0	7.6
14日	24.5	30.8	18.6	1.3	NNW	3.5	NNW	5.9	N	0.0	0.0	6.6
15日	24.1	30.7	18.2	1.4	N	3.7	NNW	5.9	NW	0.0	0.0	7.6
16日	25.5	31.6	19.2	1.8	N	5.1	N	8.3	N	0.0	0.0	10.5
17日	25.5	28.1	22.2	1.9	NE	3.9	NE	13.3	ESE	0.0	0.0	0.5
18日	24.1	27.5	21.7	3.6	NNE	6.1	N	17.3	NNE	2.0	0.5	0.3
19日	21.1	22.6	20.0	4.5	N	8.5	N	15.6	N	24.0	3.5	1.0
20日	24.5	30.9	19.4	1.2	N					8.0		31.4
前半旬	24.1	28.1	20.3	2.8	N					26.0		18.9
後半旬	24.3	29.5	19.8	1.9	N					34.0		50.3
全年差/比	+1.1	+1.8	+0.4							24		126

観測所名	気温(℃)		風向・風速(m/s)				10℃以上積算気温			日照 (h)		
	平均	最低	最高	平均	最大	風向	日計	日時間	10分			
高津	26.2	33.2	22.9	2.7	SSE	5.7	SSE	8.2	SSE	0.0	0.0	0.0
11日	26.5	32.0	22.1	2.6	SSE	5.5	SSE	7.7	SSE	0.0	0.0	0.0
12日	27.9	32.1	24.0	4.2	SSE	7.5	SSE	10.8	SSE	0.0	0.0	0.0
13日	27.3	31.7	23.9	4.1	SSE	8.3	SSE	11.8	S	0.0	0.0	0.0
14日	26.7	30.4	23.9	3.2	SSE	5.9	SSE	9.3	S	0.0	0.0	0.0
15日	26.2	30.4	22.9	2.6	SSE	5.4	NW	6.7	WNW	0.0	0.0	0.0
16日	27.0	31.2	23.8	3.2	SSE	6.6	SSE	8.7	SSE	0.0	0.0	0.0
17日	27.7	31.7	23.8	2.9	NE	5.9	ESE	8.2	ESE	0.5	0.5	0.5
18日	25.8	29.9	23.7	5.2	NE	8.2	NE	14.9	NE	0.0	0.0	0.0
19日	23.0	24.4	21.8	3.3	NNW	6.9	NNE	14.4	NNE	1.5	0.5	0.5
20日	26.9	31.9	23.4	3.4	SSE					0.0		
前半旬	25.9	29.5	23.2	3.4	NE					2.0		
後半旬	26.4	30.7	23.3	3.4	SSE					2.0		
全年差/比	+0.8	+1.3	+0.8							2		

地域氣象觀測旬報

2011年7月11日~20日 島根県 (68)  
(5/5)

観測所名	津和野													日照 (h)
	気温(°C)			風向・風速(m/s)			10°C以上積算気温			降水量(mm)				
	平均	最高	最低	最大	平均	瞬間	日計	1時間	10分	日計	1時間	10分		
日付	27.1	33.7	20.9	1.6	SSW	8.7	SSW	0.0	0.0	0.0	0.0	0.0	8.4	
11	27.7	33.5	23.3	1.6	SSW	8.6	SSW	0.0	0.0	0.0	0.0	0.0	8.3	
12	27.8	31.3	24.8	3.3	SSW	11.4	SSW	0.0	0.0	0.0	0.0	0.0	5.1	
13	27.8	34.0	22.7	2.1	SSW	8.8	S	0.0	0.0	0.0	0.0	0.0	11.2	
14	27.3	34.1	21.5	1.1	NNE	5.4	N	0.0	0.0	0.0	0.0	0.0	5.9	
15	27.2	35.6	21.1	1.2	N	3.9	NNE	0.0	0.0	0.0	0.0	0.0	8.4	
16	28.0	36.3	22.3	1.2	NNW	4.4	NNW	0.0	0.0	0.0	0.0	0.0	8.9	
17	26.5	32.1	23.5	0.9	S	3.4	NE	0.0	0.0	0.0	0.0	0.0	0.0	
18	26.1	29.1	23.9	2.3	NNE	4.9	N	0.0	0.0	0.0	0.0	0.0	0.2	
19	22.7	23.9	21.5	3.7	NNE	15.4	NE	25.5	3.5	1.0	0.0	0.0	0.0	
20	27.5	33.3	22.6	1.9	SSW			0.0					36.9	
前半旬	26.1	31.4	22.5	1.9	NNE			26.0					17.5	
後半旬	26.8	32.4	22.6	1.9	NNE			26.0					54.4	
半年差/比	+1.5	+2.0	+1.2					23					130	

観測所名	吉賀													日照 (h)
	気温(°C)			風向・風速(m/s)			10°C以上積算気温			降水量(mm)				
	平均	最高	最低	最大	平均	瞬間	日計	1時間	10分	日計	1時間	10分		
日付	28.4	35.9	23.8	1.6	SSE	8.0	WSW	2.0	2.0	2.0	0.0	0.0	10.4	
11	28.7	33.7	23.9	1.8	NNW	7.5	SSW	0.0	0.0	0.0	0.0	0.0	10.9	
12	29.4	34.0	24.4	2.5	S	8.9	SW	0.0	0.0	0.0	0.0	0.0	8.0	
13	29.5	34.7	24.3	2.0	S	8.4	WSW	0.0	0.0	0.0	0.0	0.0	11.0	
14	28.6	33.1	23.6	1.6	ESE	3.1	WNW	0.0	0.0	0.0	0.0	0.0	10.8	
15	28.1	32.4	23.8	1.4	SE	3.3	WNW	0.0	0.0	0.0	0.0	0.0	11.4	
16	29.3	34.5	24.5	1.9	N	4.5	NNE	0.0	0.0	0.0	0.0	0.0	11.5	
17	29.2	33.2	25.5	1.8	NE	3.7	ESE	0.0	0.0	0.0	0.0	0.0	1.3	
18	28.1	30.6	25.1	3.2	NNE	5.5	NNE	0.0	0.0	0.0	0.0	0.0	0.0	
19	24.0	25.5	22.6	3.2	N	4.5	NNW	4.5	1.5	0.5	0.0	0.0	0.0	
20	23.9	34.3	24.0	1.9	SSE			2.0					51.1	
前半旬	27.7	31.2	24.3	2.3	N			4.5					24.2	
後半旬	28.3	32.8	24.2	2.1	N			6.5					75.3	
半年差/比	+2.1	+2.3	+1.5					7					148	

観測所名	洋和野													日照 (h)
	気温(°C)			風向・風速(m/s)			10°C以上積算気温			降水量(mm)				
	平均	最高	最低	最大	平均	瞬間	日計	1時間	10分	日計	1時間	10分		
日付	25.2	30.5	19.2	1.4	W	5.8	WSW	9.4	SW	0.0	0.0	0.0	7.3	
11	27.1	31.9	23.2	2.1	NNW	5.6	WSW	10.8	SW	0.0	0.0	0.0	8.8	
12	25.4	29.3	23.2	2.9	WSW	6.3	WSW	10.9	WSW	0.5	0.5	0.5	1.9	
13	25.1	31.3	20.3	1.5	W	5.2	SW	9.0	WSW	0.0	0.0	0.0	9.1	
14	26.2	33.2	20.4	0.9	WSW	3.9	WSW	7.6	SW	0.0	0.0	0.0	9.9	
15	26.3	34.0	21.0	1.1	NE	3.5	WSW	6.6	SW	0.0	0.0	0.0	10.3	
16	26.9	33.6	21.4	1.6	WSW	5.5	SW	8.9	SW	0.0	0.0	0.0	9.1	
17	26.1	29.4	22.6	1.3	S	4.1	WSW	10.9	S	0.0	0.0	0.0	0.0	
18	25.9	28.1	22.9	2.7	NE	5.6	N	11.8	N	3.0	2.5	1.5	0.0	
19	24.1	21.8	6.7	ENE	11.4	ENE	19.3	ENE	13.0	2.0	1.0	0.0	0.0	
20	25.8	31.0	21.3	1.8	WSW			0.5					37.0	
前半旬	25.6	29.8	21.9	2.7	NE			16.0					19.4	
後半旬	25.7	30.4	21.6	2.2	WSW			16.5					56.4	
半年差/比	//	//	//					//					//	

観測所名	吉賀													日照 (h)
	気温(°C)			風向・風速(m/s)			10°C以上積算気温			降水量(mm)				
	平均	最高	最低	最大	平均	瞬間	日計	1時間	10分	日計	1時間	10分		
日付	25.2	30.5	19.2	1.4	W	5.8	WSW	9.4	SW	0.0	0.0	0.0	7.3	
11	27.1	31.9	23.2	2.1	NNW	5.6	WSW	10.8	SW	0.0	0.0	0.0	8.8	
12	25.4	29.3	23.2	2.9	WSW	6.3	WSW	10.9	WSW	0.5	0.5	0.5	1.9	
13	25.1	31.3	20.3	1.5	W	5.2	SW	9.0	WSW	0.0	0.0	0.0	9.1	
14	26.2	33.2	20.4	0.9	WSW	3.9	WSW	7.6	SW	0.0	0.0	0.0	9.9	
15	26.3	34.0	21.0	1.1	NE	3.5	WSW	6.6	SW	0.0	0.0	0.0	10.3	
16	26.9	33.6	21.4	1.6	WSW	5.5	SW	8.9	SW	0.0	0.0	0.0	9.1	
17	26.1	29.4	22.6	1.3	S	4.1	WSW	10.9	S	0.0	0.0	0.0	0.0	
18	25.9	28.1	22.9	2.7	NE	5.6	N	11.8	N	3.0	2.5	1.5	0.0	
19	24.1	21.8	6.7	ENE	11.4	ENE	19.3	ENE	13.0	2.0	1.0	0.0	0.0	
20	25.8	31.0	21.3	1.8	WSW			0.5					37.0	
前半旬	25.6	29.8	21.9	2.7	NE			16.0					19.4	
後半旬	25.7	30.4	21.6	2.2	WSW			16.5					56.4	
半年差/比	//	//	//					//					//	

地域雨量観測旬報

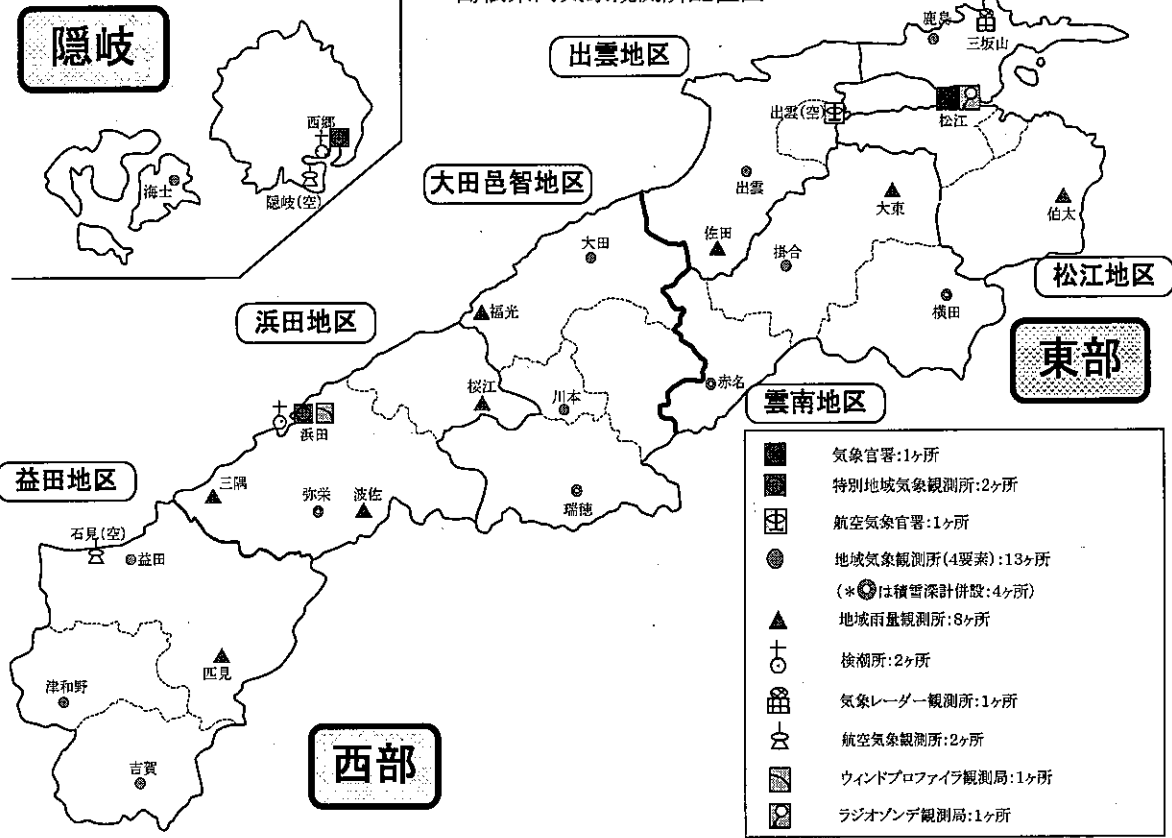
2011年7月11日～20日 島根県 (68)  
(1/1)

観測所名	大草			伯本			佐田			澤光			後江			三崎		
	日計	平年比	最大10分間 最大1時間	日計	平年比	最大10分間 最大1時間	日計	平年比	最大10分間 最大1時間	日計	平年比	最大10分間 最大1時間	日計	平年比	最大10分間 最大1時間	日計	平年比	最大10分間 最大1時間
11	3.0	3.0	3.0	2.0	1.5	1.5	2.5	2.5	2.5	2.0	4.5	5.0	4.0	5.0	4.0	1.0	1.0	1.0
12	19.5	16.0	9.5	9.0	7.0	7.0	2.5	2.5	2.5	2.5	0.0	0.0	0.0	0.0	0.0	0.0	0.0	
13	0.5	0.5	0.5	9.5	7.5	7.5	0.0	0.0	0.5	0.0	0.0	0.0	0.0	0.0	0.0	0.0	0.0	
14	0.0	0.0	0.0	0.0	0.0	0.0	0.0	0.0	0.0	0.0	0.0	0.0	0.0	0.0	0.0	0.0	0.0	
15	0.0	0.0	0.0	0.0	0.0	0.0	0.0	0.0	0.0	0.0	0.0	0.0	0.0	0.0	0.0	0.0	0.0	
半旬計/最大	22.0	45	16.0	9.5	20.5	42	20.5	10	2.5	7.5	15	5.0	4.5	5.0	4.0	1.0	2	1.0
16	0.0	0.0	0.0	0.0	0.0	0.0	0.0	0.0	0.0	0.0	0.0	0.0	0.0	0.0	0.0	0.0	0.0	
17	0.0	0.0	0.0	0.0	0.0	0.0	0.0	0.0	0.0	0.0	0.0	0.0	0.0	0.0	0.0	0.0	0.0	
18	0.0	0.0	0.0	0.5	0.5	0.5	0.0	0.0	0.0	0.0	0.0	0.0	0.0	0.0	0.0	0.0	0.0	
19	4.5	1.0	0.5	2.0	1.0	1.0	11.0	6.0	6.0	2.0	0.5	0.0	0.0	0.0	0.0	0.0	0.0	
20	14.5	4.5	1.0	4.5	1.5	1.5	3.0	1.0	4.5	1.5	0.5	0.0	2.5	0.5	0.0	0.0	0.0	
半旬計/最大	19.0	43	4.5	10	7.0	16	22.0	44	6.0	2.0	5.0	11	0.5	2.5	0.5	5.0	10	1.5
旬計	41.0	38	18.5	27.5	26	26	27.5	23	12.5	11	12.5	11	18.5	33	2.5	6.0	5	5.0
旬最大	18.5	16.0	9.5	9.5	7.5	7.5	11.0	6.0	6.0	2.5	7.5	5.0	4.5	5.0	4.0	5.0	5	1.5
起日	12	12	12	13	13	13	20	19	19	12	11	11	11	11	11	20	20	20

観測所名	波佐			匹見			降水量(mm)			降水量(mm)			降水量(mm)		
	日計	平年比	最大10分間 最大1時間	日計	平年比	最大10分間 最大1時間	日計	平年比	最大10分間 最大1時間	日計	平年比	最大10分間 最大1時間	日計	平年比	最大10分間 最大1時間
11	0.0	0.0	0.0	0.0	0.0	0.0	0.0	0.0	0.0	0.0	0.0	0.0	0.0	0.0	0.0
12	0.0	0.0	0.0	0.0	0.0	0.0	0.0	0.0	0.0	0.0	0.0	0.0	0.0	0.0	0.0
13	0.0	0.0	0.0	0.0	0.0	0.0	0.0	0.0	0.0	0.0	0.0	0.0	0.0	0.0	0.0
14	0.0	0.0	0.0	0.0	0.0	0.0	0.0	0.0	0.0	0.0	0.0	0.0	0.0	0.0	0.0
15	0.0	0.0	0.0	0.0	0.0	0.0	0.0	0.0	0.0	0.0	0.0	0.0	0.0	0.0	0.0
半旬計/最大	0.0	0	0.0	0.0	0	0.0	0.0	0.0	0.0	0.0	0.0	0.0	0.0	0.0	0.0
16	0.0	0.0	0.0	0.0	0.0	0.0	0.0	0.0	0.0	0.0	0.0	0.0	0.0	0.0	0.0
17	0.0	0.0	0.0	0.0	0.0	0.0	0.0	0.0	0.0	0.0	0.0	0.0	0.0	0.0	0.0
18	0.0	0.0	0.0	0.0	0.0	0.0	0.0	0.0	0.0	0.0	0.0	0.0	0.0	0.0	0.0
19	0.0	0.0	1.5	1.0	0.0	0.0	0.0	0.0	0.0	0.0	0.0	0.0	0.0	0.0	0.0
20	30.5	5.0	5.0	1.5	22.0	3.5	22.0	42	3.5	1.0	3.5	1.0	3.5	1.0	3.5
半旬計/最大	36.5	58	5.0	1.5	22.0	42	22.0	18	3.5	1.0	3.5	1.0	3.5	1.0	3.5
旬計	36.5	26	5.0	1.5	22.0	18	22.0	18	3.5	1.0	3.5	1.0	3.5	1.0	3.5
旬最大	30.5	5.0	5.0	1.5	22.0	3.5	22.0	1.0	3.5	1.0	3.5	1.0	3.5	1.0	3.5
起日	20	20	20	20	20	20	20	20	20	20	20	20	20	20	20

); 統計値を求める対象となる資料の一部が欠けているが、その範囲が許容の範囲内の値。  
 ]: 統計値を求める対象となる資料が、許容する範囲内の資料数を満たさず、十分な信頼を保障できない値である。  
 X: 統計値を求める対象となる資料が、参考値もしくは欠測により全く統計値を求めることができない。

島根県内気象観測所配置図



平成23年04月11日現在

島根県地域気象観測所（アメダス）所在地一覧表

観測所	気温	降水量	日照	風向 風速	積雪	所在地	緯度	経度	海面 上の高さ
西郷	○	○	○	○	○	隠岐郡隠岐の島町西町大城（西郷特別地域気象観測所）	36°12.2'	133°20.0'	27m
西郷岬	○	○		○		隠岐郡隠岐の島町岬町宇風の松（隠岐航空気象観測所）	36°10.7'	133°19.4'	80m
海士	○	○	○	○		隠岐郡海士町大字海士	36°05.8'	133°05.8'	3m
鹿島	○	○	○	○		松江市鹿島町北講武	35°31.2'	133°01.3'	5m
斐川	○	○		○		簸川郡斐川町大字沖州字反（出雲空港出張所）	35°24.8'	132°53.4'	2m
松江	○	○	○	○	○	松江市西津田（松江地方気象台）	35°27.4'	133°03.9'	17m
出雲	○	○	○	○		出雲市芦渡町	35°19.9'	132°43.8'	20m
大東		○				雲南市大東町下阿用	35°19.1'	132°57.9'	56m
伯太		○				安来市伯太町母里	35°21.0'	133°16.4'	23m
佐田		○				出雲市佐田町大呂	35°13.3'	132°43.4'	100m
大田	○	○	○	○		大田市大田町大田	35°11.4'	132°29.8'	30m
掛合	○	○	○	○		雲南市掛合町掛合	35°11.9'	132°49.0'	215m
横田	○	○	○	○	○	仁多郡奥出雲町稲原	35°10.4'	133°06.2'	369m
福光		○				大田市温泉津町福光	35°04.2'	132°19.9'	8m
赤名	○	○	○	○	○	飯石郡飯南町下赤名	35°00.1'	132°42.7'	444m
桜江		○				江津市桜江町川戸	34°57.2'	132°20.0'	32m
川本	○	○	○	○		邑智郡川本町川本	34°58.6'	132°29.5'	132m
浜田	○	○	○	○		浜田市大辻町（浜田特別地域気象観測所）	34°53.8'	132°04.2'	19m
瑞穂	○	○	○	○	○	邑智郡邑南町淀原	34°51.2'	132°31.8'	327m
三隅		○				浜田市三隅町三隅	34°47.3'	131°57.5'	11m
弥栄	○	○	○	○	○	浜田市弥栄町長安本郷	34°46.6'	132°06.5'	380m
波佐		○				浜田市金城町波佐	34°46.8'	132°11.8'	370m
高津	○	○		○		益田市内田町（石見航空気象観測所）	34°40.5'	131°47.4'	54m
益田	○	○	○	○		益田市あけぼの東町	34°40.6'	131°50.6'	4m
匹見		○				益田市匹見町匹見	34°34.3'	132°01.0'	259m
津和野	○	○	○	○		鹿足郡津和野町森村口	34°27.7'	131°46.2'	165m
吉賀	○	○	○	○		鹿足郡吉賀町七日市	34°23.5'	131°53.6'	250m

# 中国地方 1か月予報

(7月16日から8月15日までの天候見通し)

平成23年7月15日  
広島地方気象台発表

## <予想される向こう1か月の天候>

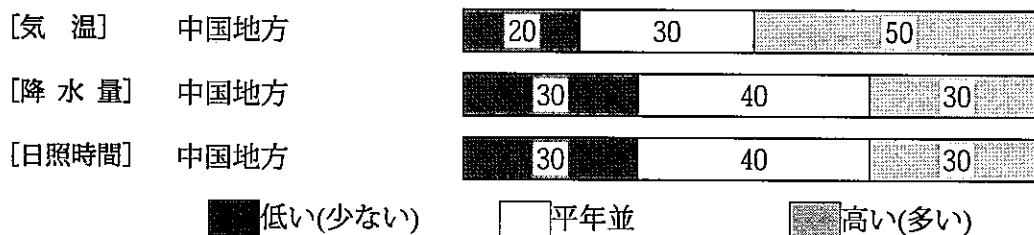
向こう1か月の出現の可能性が最も大きい天候と、特徴のある気温、降水量等の確率は以下のとおりです。

平年と同様に晴れの日が多いでしょう。

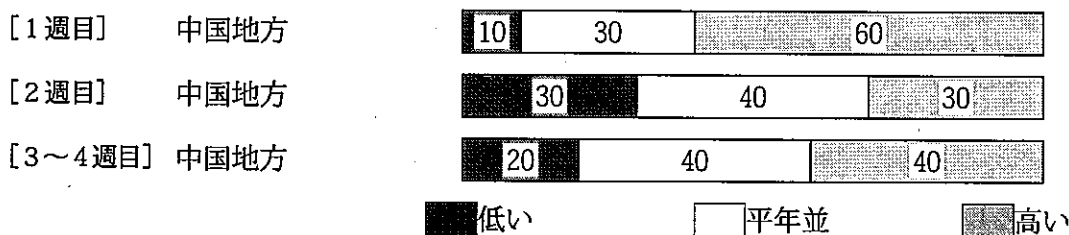
向こう1か月の平均気温は、高い確率50%です。

週別の気温は、1週目は、高い確率60%です。3～4週目は、平年並または高い確率ともに40%です。

## <向こう1か月の気温、降水量、日照時間の各階級の確率 (%) >



## <気温経過の各階級の確率 (%) >



## <予報の対象期間>

1か月 : 7月16日(土)～8月15日(月)  
1週目 : 7月16日(土)～7月22日(金)  
2週目 : 7月23日(土)～7月29日(金)  
3～4週目 : 7月30日(土)～8月12日(金)

## <次回発表予定等>

1か月予報: 毎週金曜日 14時30分 次回は7月22日  
3か月予報: 7月25日(月) 14時

<参考資料（平年並の範囲等）>

(1) 30年平均値（向こう1か月の平均気温、降水量、日照時間と1週目、2週目、3～4週目の平均気温）

	気温 (°C)	降水量 (mm)	日照時間 (時間)	気温(°C)		
				1週目	2週目	3～4週目
松江	26.7	149.0	203.2	25.7	26.6	27.2
西郷	25.7	122.2	205.4	24.6	25.6	26.2
浜田	26.5	171.1	215.5	25.7	26.4	26.9
鳥取	27.0	129.4	205.0	26.1	27.0	27.5
米子	26.9	145.9	210.3	26.0	26.9	27.3
境	26.9	137.8	213.5	25.9	26.9	27.4
広島	28.3	155.2	212.7	27.5	28.3	28.6
呉	27.4	131.5	220.8	26.6	27.4	27.8
福山	27.5	109.8	230.5	26.6	27.4	27.9
岡山	28.3	110.7	204.2	27.5	28.3	28.7
津山	26.0	167.6	176.9	25.3	26.1	26.4

なお、気温、降水量、日照時間の「平年並」の範囲は、地点ごとに幾分違いはありますが、下に示した地域平均の「平年並」の範囲を参考にして下さい。

(2) 1981～2010年のデータに基づいた向こう1か月地域平均の気温、降水量、日照時間の平年差（比）の「平年並」の範囲は次のとおりです。

	気温平年差(°C)	降水量平年比(%)	日照時間平年比(%)
中国地方	-0.3～+0.7	57～112	91～116
山陰	-0.3～+0.9	55～111	91～118
山陽	-0.4～+0.6	51～113	92～113

(3) この予報期間の1週目、2週目、3～4週目の地域平均の気温平年差の「平年並」の範囲は次のとおりです。

	1週目	2週目	3～4週目
中国地方	-0.6～+0.9	-0.3～+1.0	-0.5～+0.9
山陰	-0.7～+1.1	-0.3～+1.2	-0.4～+1.0
山陽	-0.6～+0.8	-0.3～+0.9	-0.4～+0.8

<参考資料（利用上の注意）>

(1) 気温（降水量）等は、「低い（少ない）」「平年並」「高い（多い）」の3つの階級で予報します。階級の幅は、1981～2010年の30年間における各階級の出現率が等分（それぞれ33%）となるように決めてあります（気候的出現率と呼びます）。

(2) 予報する確率の数値は、それぞれの階級が出現する可能性の大きさを表しています。予測資料の信頼性が大きい場合には気候的出現率から大きく隔たった10%以下や60%以上の確率を付けられますが、特定の階級を強調できない場合には気候的出現率と同じかそれと同程度（30%、40%）の確率しか付けられません。

(3) 晴れや雨などの天気日数は、平年の日数よりも多い（少ない）場合は「平年に比べて多い（少ない）」、また平年の日数と同程度に多い（少ない）場合には「平年と同様に多い（少ない）」と表現します。なお、単に多い（少ない）と表現した場合には対象期間の2分の1より多い（少ない）ことを意味します。