

島根県の気象概況(旬の速報)

令和4年3月上旬

松江地方気象台

令和4年3月上旬気象概況

前半は、気圧の谷や湿った空気、寒気の影響で、曇りや雨の日が多かった。後半は、高気圧に覆われて晴れた日が多かった。

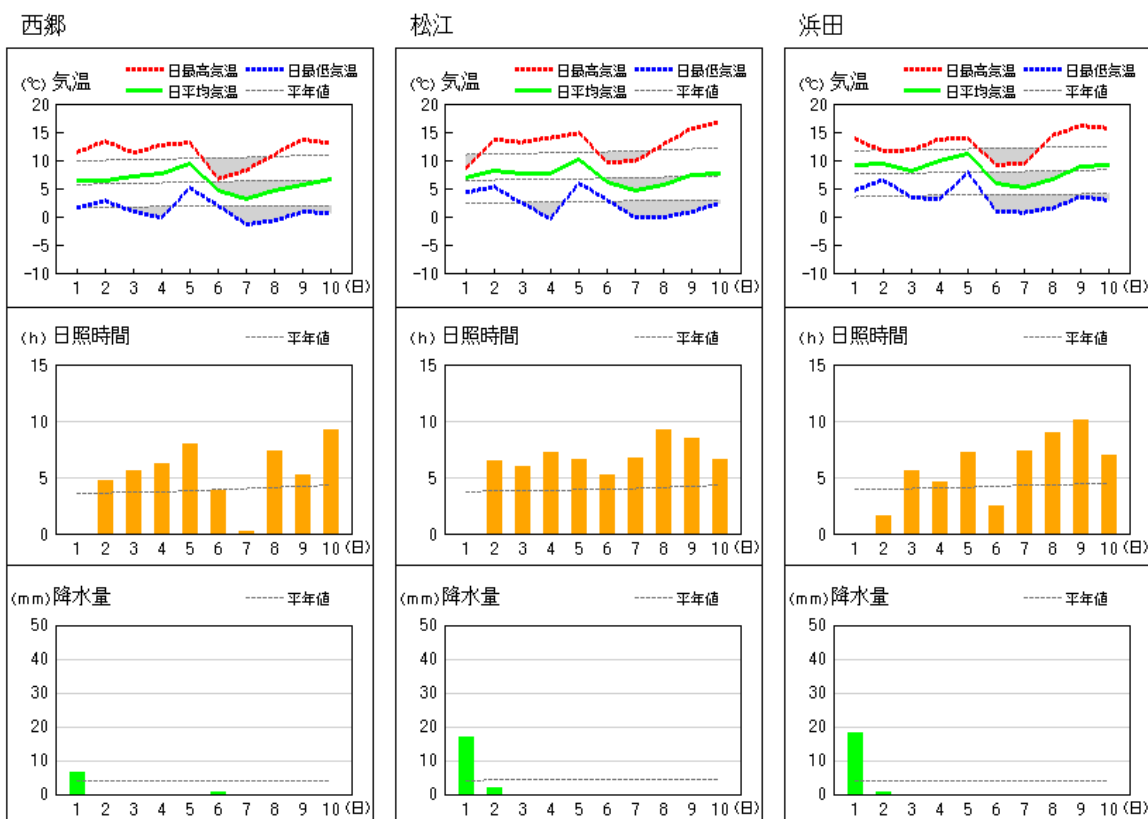
平均気温は平年並、降水量は平年より少なく、日照時間は平年より多くなった。

日付	天気概況	天気	
		松江(06時~18時)	松江(18時~翌06時)
1日	前線や湿った空気の影響を受ける	雨時々曇	霧時々晴一時曇後雨
2日	寒気や湿った空気の影響を受けるが、次第に高気圧に覆われる	雨時々霧一時曇後晴	晴
3日	高気圧に覆われるが、湿った空気の影響を受ける	晴後曇一時雨	晴
4日	気圧の谷や湿った空気の影響を受ける	晴後時々曇	晴一時曇
5日	気圧の谷や寒気の影響を受けるが、次第に高気圧に覆われる	晴一時雨、大風を伴う	晴後曇一時雨、みぞれを伴う
6日	寒気や湿った空気の影響を受ける	曇後晴時々雨、みぞれを伴う	晴時々曇、みぞれを伴う
7日	寒気や湿った空気の影響を受ける	曇後時々晴	晴一時曇
8日	高気圧に覆われる	晴	晴
9日	高気圧に覆われる	晴一時曇	晴
10日	高気圧に覆われる	曇時々霧一時晴	曇時々晴

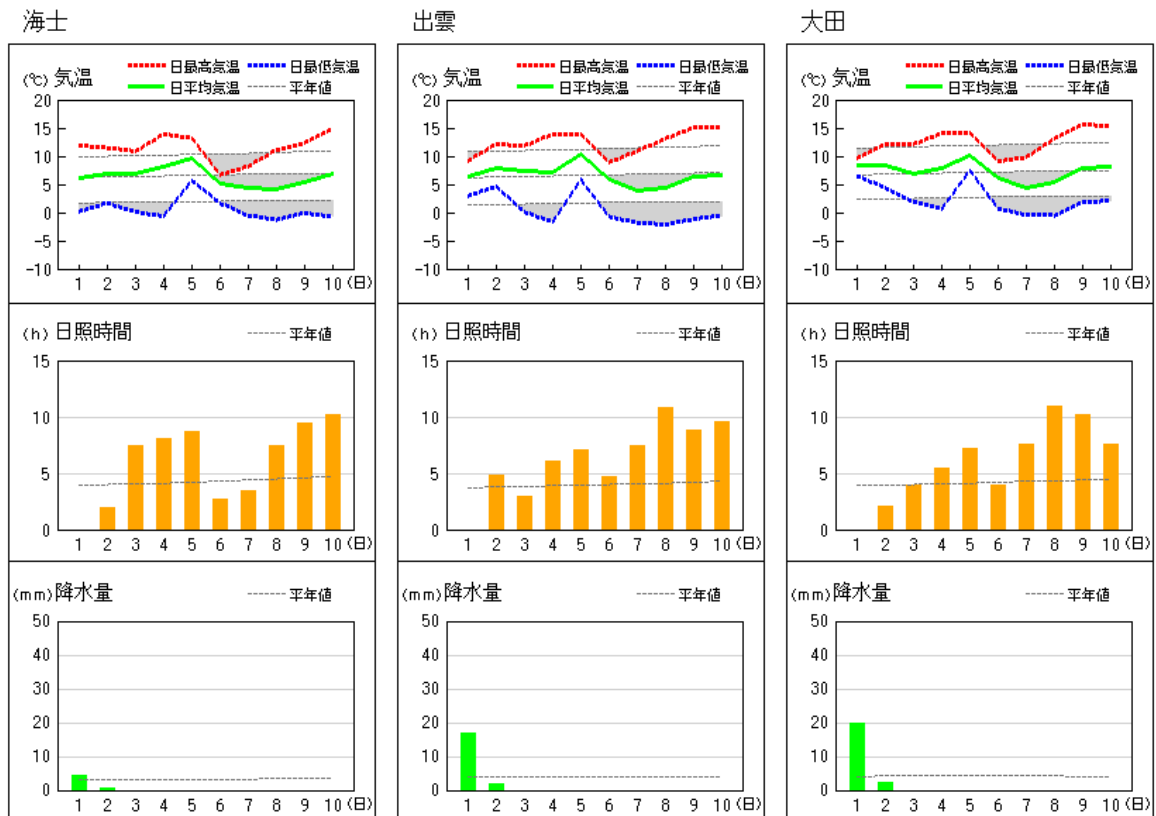
気象官署・特別地域気象観測所の観測値(3月上旬)

要素	平均気温(°C)			降水量(mm)			日照時間(h)		
	本年	平年	平年差 階級区分	本年	平年	平年比 階級区分	本年	平年	平年比 階級区分
松江	7.2	6.8	0.4 平年並	19.0	45.3	42% 少ない	62.3	36.8	169% かなり多い
浜田	8.4	7.9	0.5 高い	18.5	42.2	44% 少ない	54.8	39.3	139% 多い
西郷	6.2	6.1	0.1 平年並	7.0	39.1	18% かなり少ない	50.2	37.0	136% 多い

地上気象 気象経過図：2022年03月01日-2022年03月10日



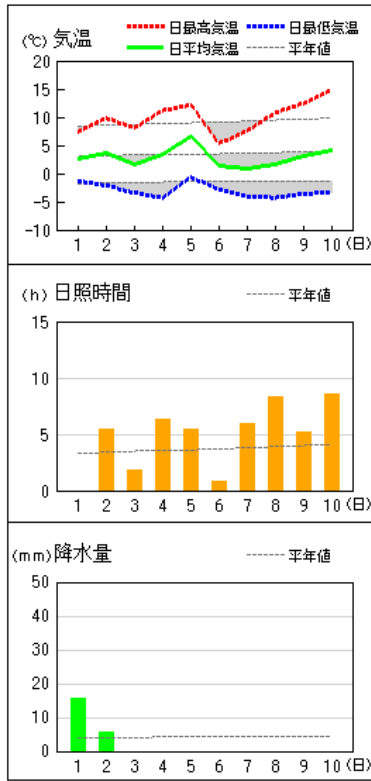
アメダス 気象経過図：2022年03月01日-2022年03月10日



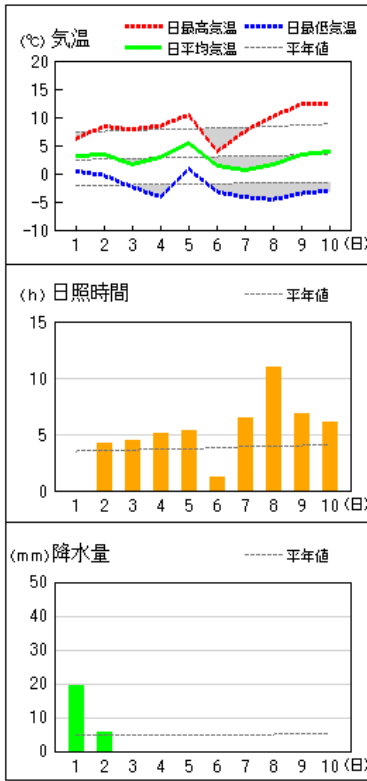
※2021年3月2日以降のアメダス（松江、浜田、西郷を除く）の日照時間は推計値です。

アメダス 気象経過図：2022年03月01日-2022年03月10日

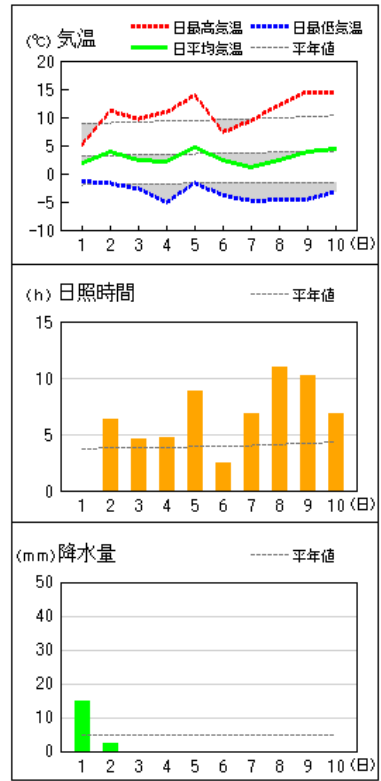
横田



赤名

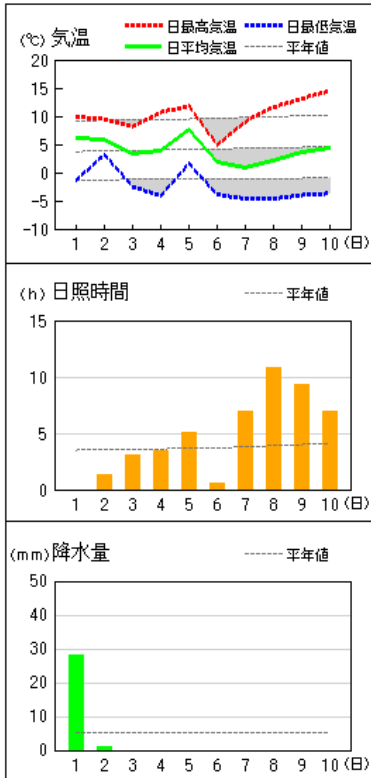


瑞穂

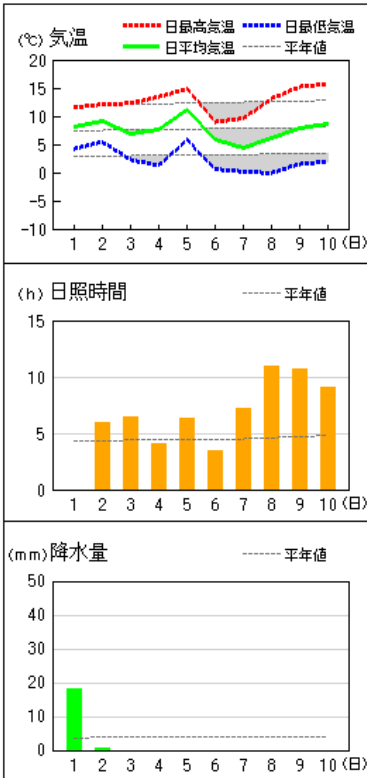


アメダス 気象経過図：2022年03月01日-2022年03月10日

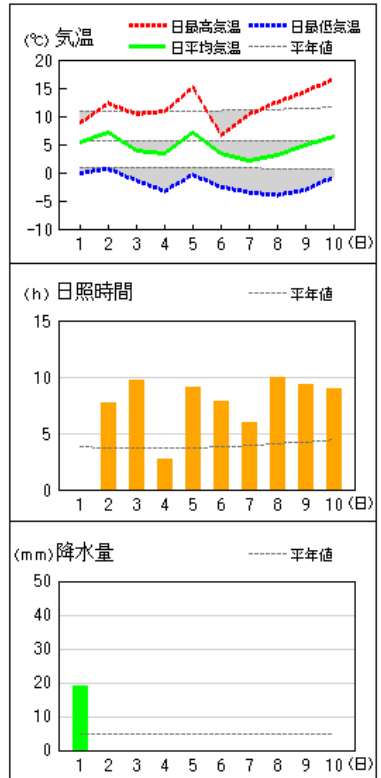
弥栄



益田



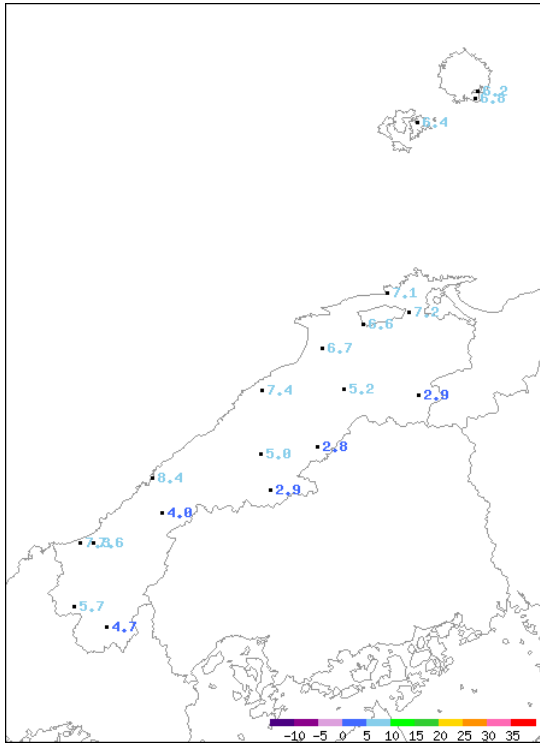
吉賀



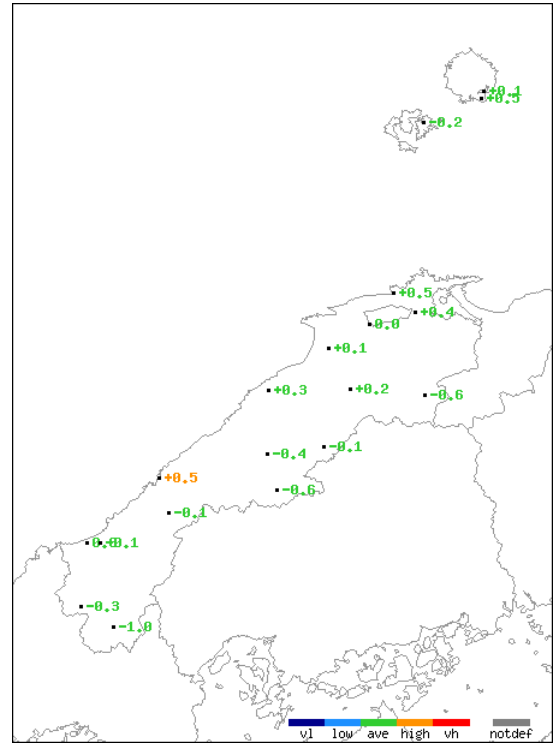
※2021年3月2日以降のアメダス（松江、浜田、西郷を除く）の日照時間は推計値です。

分布図
平均気温

実況値 (°C)

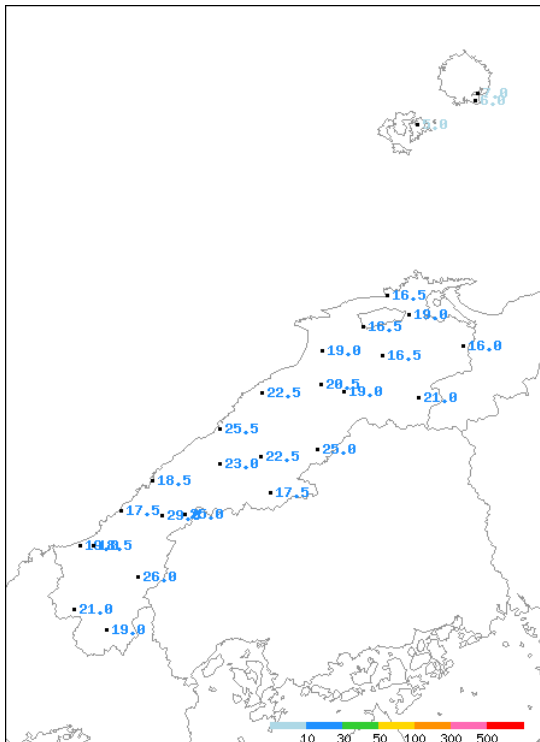


平年差及び階級区分

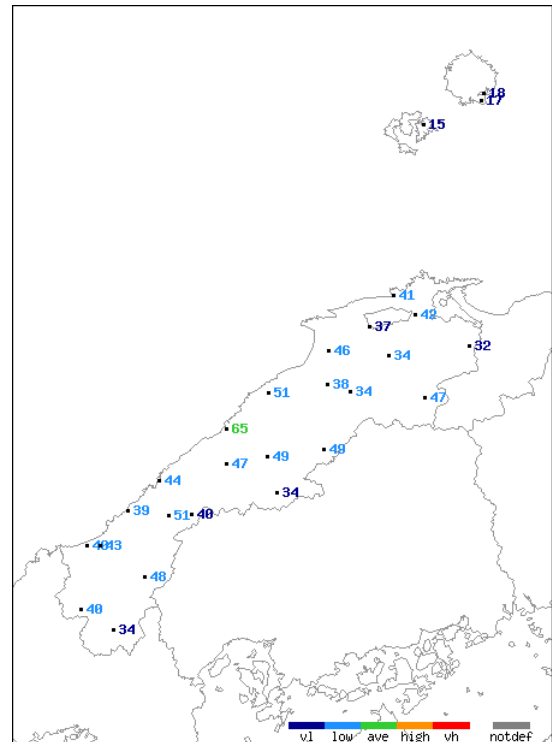


降水量

実況値 (mm)

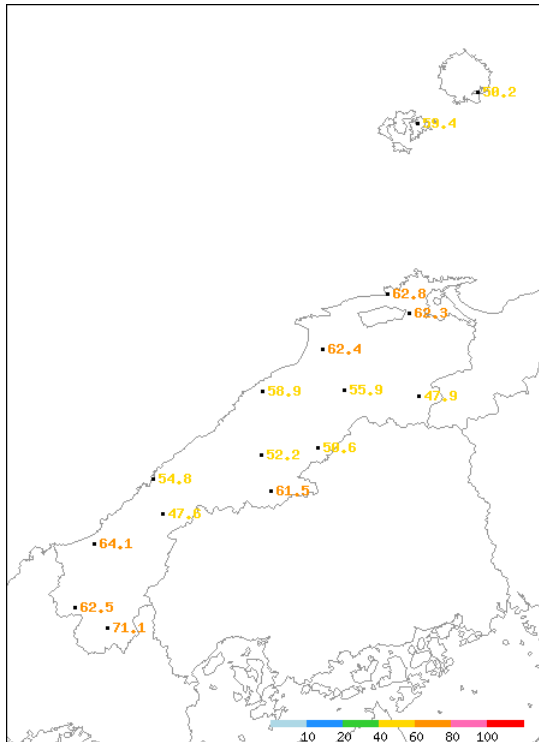


平年比 (%) 及び階級区分

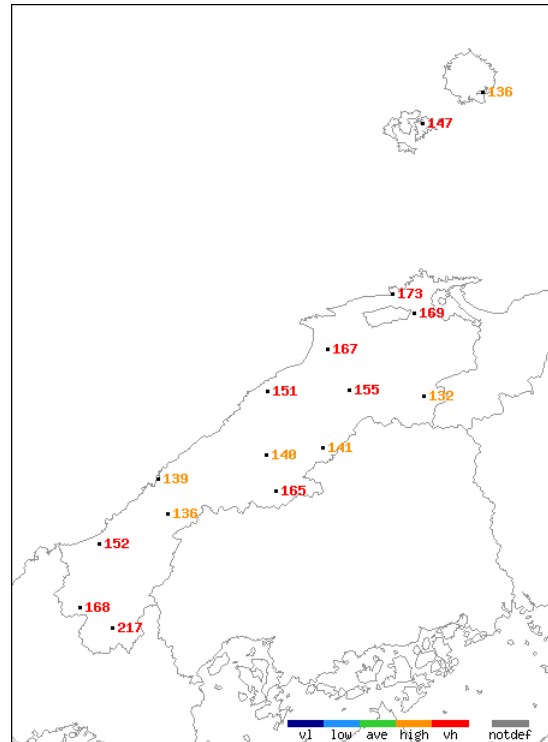


日照時間

実況値 (h)



平年比 (%) 及び階級区分



※2021年3月2日以降のアメダス（松江、浜田、西郷を除く）の日照時間は推計値です。

情報の案内

「島根県の気象」に記載されていない詳細なデータや最新のデータについては気象庁ホームページ <https://www.jma.go.jp/jma/index.html> をご覧ください

・過去の気象データ検索

<https://www.data.jma.go.jp/obd/stats/etrn/index.php>

・過去の気象データ（島根県）

https://www.data.jma.go.jp/obd/stats/etrn/select/prefecture.php?prec_no=68&block_no=&year=&month=&day=&view=

※「地点」「年月日」「データの種類」を選択することによって気温、降水量などの観測データが検索できます。

「日ごとの値」を検索すると、天気概況（昼（06：00～18：00）及び夜（18：00～翌日06：00））も表示されます。

「地点」を選択し「データの種類」で「地点ごとの観測史上1～10位の値」を選択するとその地点の最新の極値や順位値が検索できます。

また平年値も検索できます。

・過去の気象データのダウンロード

<https://www.data.jma.go.jp/gmd/risk/obsdl/index.php>

お問い合わせ先
松江地方気象台 電話：0852-22-3784