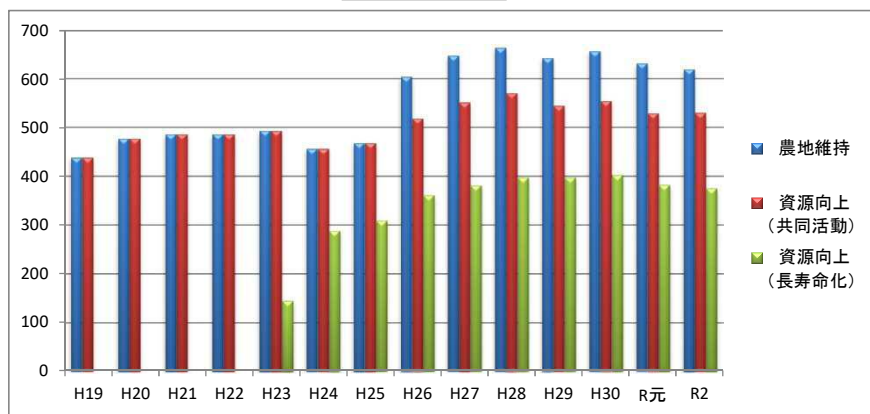


多面的機能支払交付金(旧、農地・水保管理支払交付金)の取組み状況年度推移

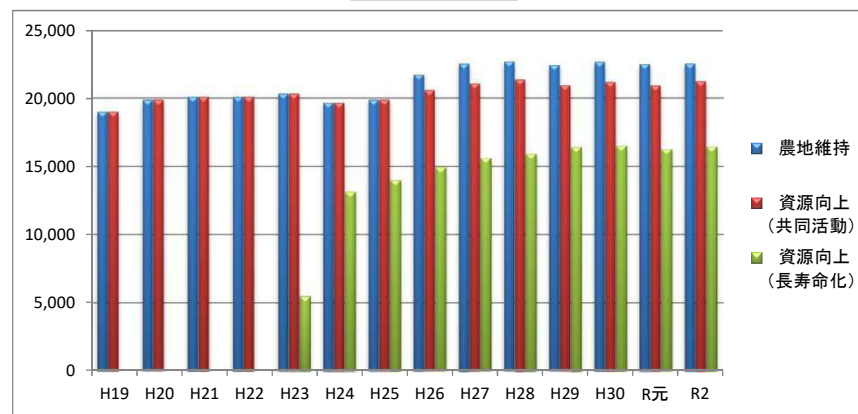
	平成19年度		平成20年度		平成21年度		平成22年度		平成23年度		平成24年度		平成25年度	
	組織数	取組面積 (ha)	組織数	取組面積 (ha)	組織数	取組面積 (ha)	組織数	取組面積 (ha)	組織数	取組面積 (ha)	組織数	取組面積 (ha)	組織数	取組面積 (ha)
農地維持 (旧、共同活動)	438	19,005	477	19,856	486	20,087	486	20,084	493	20,319	456	19,662	468	19,871
資源向上(共同活動) (旧、共同活動)	438	19,005	477	19,856	486	20,087	486	20,084	493	20,319	456	19,662	468	19,871
資源向上(長寿命化) (旧、向上活動)	—	—	—	—	—	—	—	—	145	5,486	288	13,119	309	13,987
事業制度	農地・水保管理支払 第1期対策										農地・水保管理支払 第2期対策			

	平成26年度		平成27年度		平成28年度		平成29年度		平成30年度		令和元年度		令和2年度	
	組織数	取組面積 (ha)	組織数	取組面積 (ha)	組織数	取組面積 (ha)	組織数	取組面積 (ha)	組織数	取組面積 (ha)	組織数	取組面積 (ha)	組織数	取組面積 (ha)
農地維持 (旧、共同活動)	604	21,706	647	22,504	663	22,681	642	22,434	656	22,652	631	22,491	619	22,523
資源向上(共同活動) (旧、共同活動)	518	20,561	551	21,068	570	21,350	544	20,932	554	21,173	529	20,916	530	21,232
資源向上(長寿命化) (旧、向上活動)	361	14,906	381	15,622	397	15,904	397	16,400	402	16,497	382	16,253	375	16,426
事業制度	多面的機能支払													

活動組織数



取組面積 (ha)



農地・水1期

農地・水2期

多面支払

農地・水1期

農地・水2期

多面支払