

平成 27 年 4 月 17 日
東部農林振興センター出雲事務所農業普及部

| | |
|-----|------------------------|
| 標 題 | 斐川町において今年も放牧が始まりました ！！ |
|-----|------------------------|

(ダイジェスト)

斐川町内において、4月8日から放牧が開始され、斐川町和牛改良組合員が所有している繁殖和牛8頭が町内に設けられた2箇所放牧場に放牧されています。今後、数頭ずつ入牧していき、25頭～30頭程度が常時放牧される予定です。

斐川町和牛改良組合（以下改良組合）では、毎年春から秋にかけて町内7地区に設けられた放牧場（総面積約21ha）において放牧を行っています。

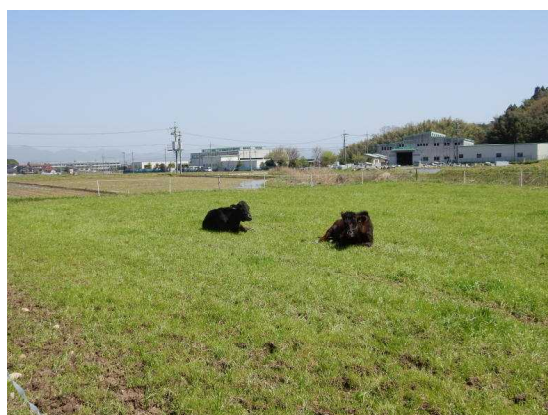
今年は、昨年より1週間早い4月8日に、繁殖和牛8頭が町内に設けられた2箇所放牧場に入牧され放牧が始まりました。毎年、改良組合員の受胎確認された牛を放牧することにより、改良組合員の省力化につながっており、その効果からか、斐川町内の繁殖和牛飼養頭数は、平成25年、26年とも116頭を維持しています。

改良組合では、今後数頭ずつ、放牧を希望する組合員の牛を放牧していくとともに、草の状態を見ながら放牧地を替え、常時25頭～30頭を放牧していく予定です。

普及部としては、斐川町をお手本として、他地域へ放牧を啓発していきたいと考えています。



放牧されている牛（斐川町神庭1）



放牧場でリラックス（斐川町神庭2）

| | | | |
|-----|----------|------|-----------------|
| 担当者 | 出雲南地域振興課 | 藤野浩紀 | TEL0853-30-5593 |
|-----|----------|------|-----------------|