

# 林道の役割

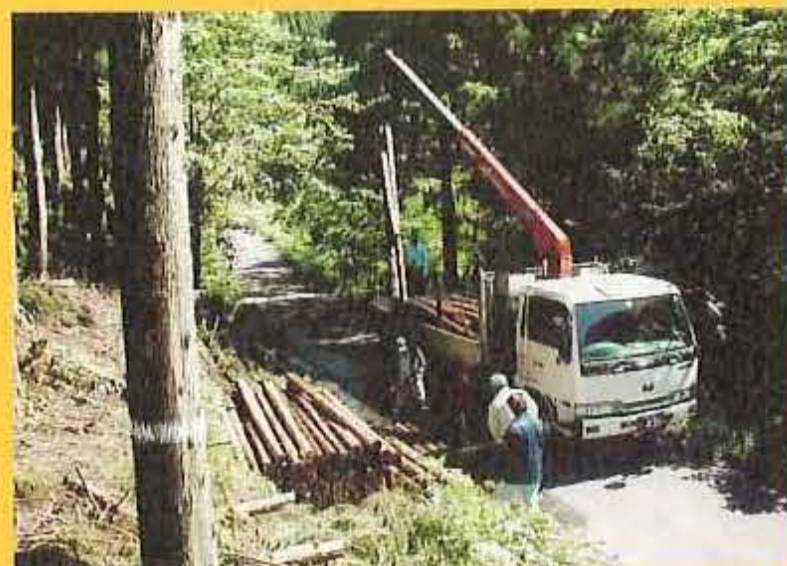
林道は森林を健全な状態で維持・管理し、森林からの様々な恩恵を私たちの生活の場に運ぶために不可欠な施設です。

また、山村地域の人々の通勤、通学などの生活道や、森林と山村・都市を結び森林を憩いの場として提供するなど大切な役割を担っています。

- 林業・林産業の振興
- 適切な森林整備の推進

林道が整備されることにより、林業生産性が向上し、林業・林産業の振興につながります。

また、森林の持つ公益的な機能の発揮には適切な森林整備が不可欠です。林道は森林とのアクセスを良好にし、森林整備を円滑に行えるようにする機能を持っています。

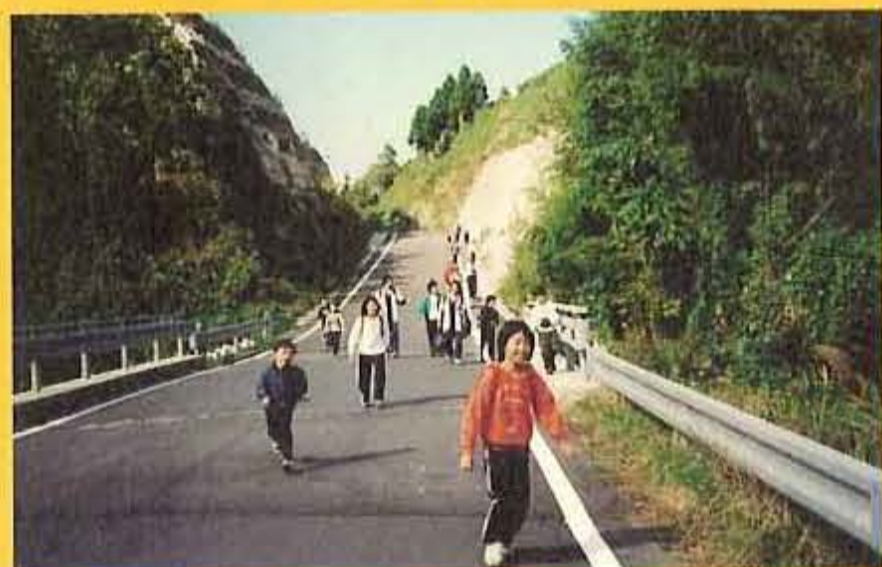


木材の搬出（雲南市 小田線）

- 保健休養機能などの発揮

現代はストレス社会と呼ばれ、多くの人々が癒しの場を求めて森林を訪れます。また、豊かな自然に囲まれた森林は学習や教育の場としても活用されています。

林道は山村や都市と森林をつなぎ、多くの人々が森林を訪れるときに欠かせない存在です。



林道でのウォーキングイベント（松江市 美保関線）

- 地域交通の改善
- 迂回路としての役割

急峻な山地に囲まれた山村地域では、住民の生活道として、林道は重要な役割を果たしています。

また、災害により国道や県道などが通行止めになった際には、迂回路としての機能を発揮することもあります。



市営バスの運行（松江市 美保関線）

林道の開設は島根県（県土整備事務所 治山・林道グループ）及び市町村が行い、完成後の維持・管理は市町村が行っています。

